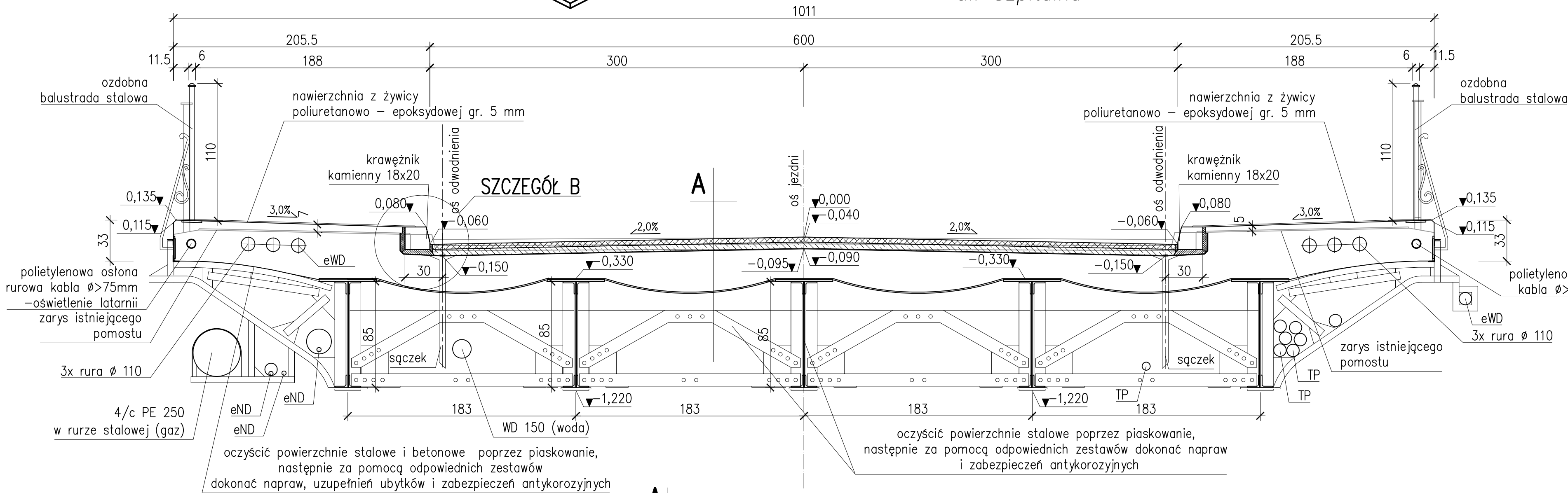


PRZEKRÓJ POPRZECZNY

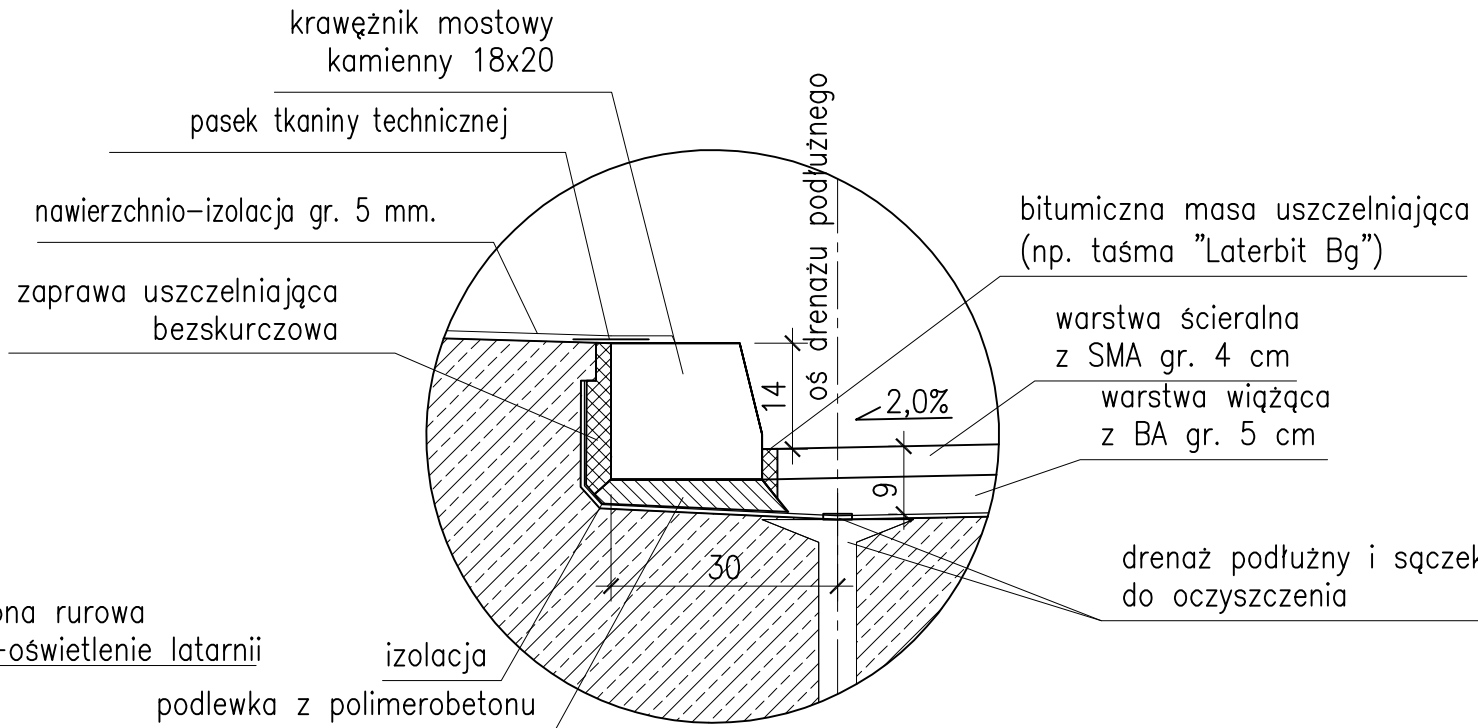
ul. Jedności Narodowej

ul. Szpitalna



SZCZEGÓŁ B

Skala 1:10



Na rysunku przedstawiono zakładany przebieg sieci
naniesiony z mapy sytuacyjno-wysokościowej.
Nie wyklucza się występowania innych nie naniesionych sieci.

BIURO PROJEKTÓW I EKSPERTYZ BUDOWNICTWA
KOMUNIKACYJNEGO Z. KOKOSZKA
66-004 Zatonie, Zatonie 3E. 601789866

PROJEKT WYKONAWCZY

remontu mostu drogowego nad Kanałem Drzewnym
w ciągu ulicy Łopuskiego w miejscowości Kołobrzeg

SKALA
1:10
1:25

Projektant: mgr inż. Zbigniew Kokoszka
Uprawnienia projektowe nr 265/94/UW

czerwiec 2010

Asystent: mgr inż. Daniel Kozłowski

czerwiec 2010

Asystent: mgr inż. Eryk Wroński

czerwiec 2010

Przekrój poprzeczny

Nr rys. 2.3