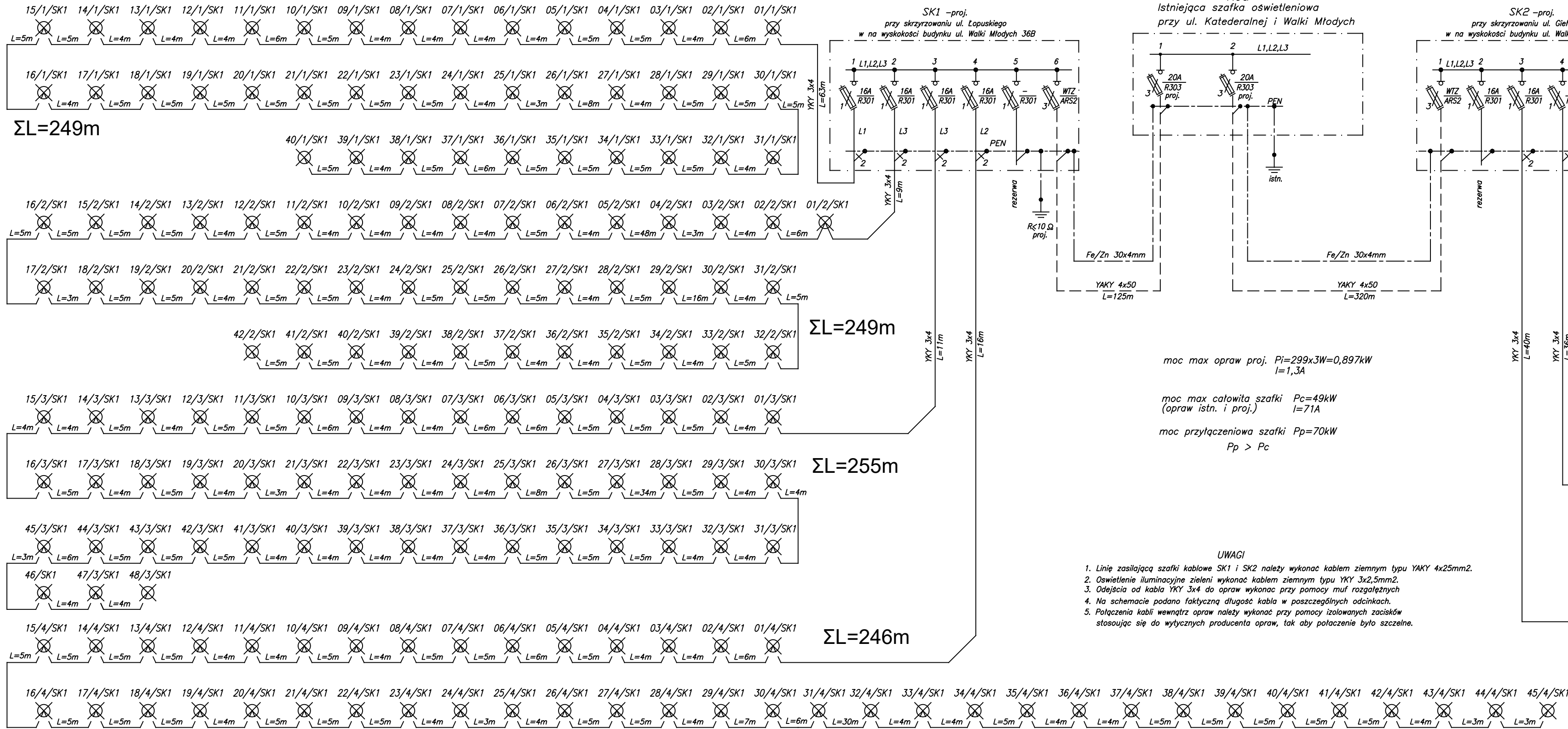


Ochrona dodatkowa przed dylektem pośrednim:
SAMOCZYNNE WYŁĄCZENIE ZASILANIA
UKŁAD SIECI TN-C-S



moc max opraw proj. $P_i=299 \times 3W=0,897kW$
 $I=1,3A$

moc max ciepłota szafki $P_c=49kW$
(opraw istn. i proj.)
 $I=71A$

moc przyłączeniowa szafki $P_p=70kW$
 $P_p > P_c$

- UWAGI
- Linie zasilającą szafki SK1 i SK2 należy wykonać kablem ziemnym typu YAKY 4x25mm2.
 - Oświetlenie iluminacyjne zieleni wykonać kablem ziemnym typu YKY 3x2,5mm2.
 - Odłączenia od kabla YKY 3x4 do opraw wykonać przy pomocy muf rozgałęźnych
 - Na schemacie podano faktyczną długość kabla w poszczególnych odcinkach.
 - Połączenia kabli wewnątrz opraw należy wykonać przy pomocy izolowanych zacisków stosując się do wytycznych producenta opraw, tak aby połączenie było szczelne.

INWESTOR
GMINA MIASTO KOŁOBŻEG
ul. Ratuszowa 13
75-100 Kołobrzeg

INWESTYCJA
ZAGOSPODAROWANIE TERENÓW
ZIELONYCH ZLOKALIZOWANYCH
W PASIE DROGOWYCH
UL. WALKI MŁODYCH

ADRES INWESTYCJI
Kołobrzeg, ul. Walki Młodych
obrob. 0012 miasto Kołobrzeg, dz. 68, 67, 172/4, 194
obrob. 0013 miasto Kołobrzeg, dz. 396, 385/3

NAZWA I STADIUM RYSUNKU
SKALA
BRANŻA
ELEKTRYCZNA

PROJEKT
BUDOWLANO-WYKONAWCZY

DATA
08.2016

NR RYS.
02

RYSEK

SCHEMAT OŚWIETLENIA
ZEWNETRZNEGO

OSWIADCZENIE
TREŚĆ MAPY Z PROJEKTEM JEST
ZGODNA Z TREŚCIĄ MAPY
POŚWIADCZONEJ
PRZEZ STAROSTĘ KOŁOBŻESKIEGO
POD NR 6640.1110.2016

PROJEKT
Ryszard Filipowicz
upr. 1352/89

SPRAWDZAJĄCY
mgr inż.
Sławomir Hołojda
upr. ZAP/0095/POE/08