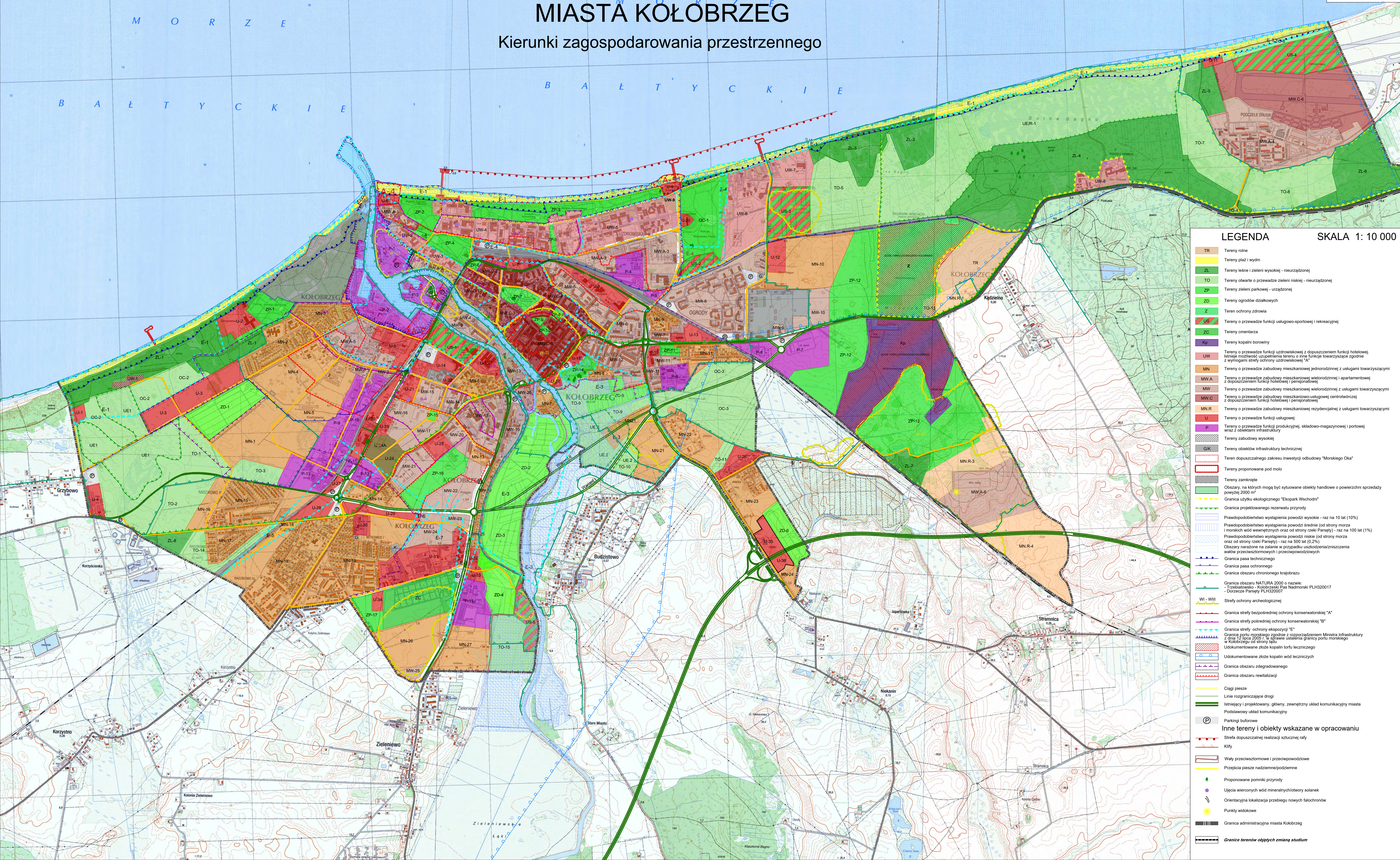


STUDIUM UWARUNKOWAŃ I KIERUNKÓW ZAGOSPODAROWANIA PRZESTRZENNEGO MIASTA KOŁOBRZEG

Kierunki zagospodarowania przestrzennego

Załącznik Nr 3
do Uchwały Nr
 Rady Miasta Kołobrzeg
 z dnia r.



LEGENDA **SKALA 1: 10 000**

- TR Tereny rolne
- Tereny plaż i wydm
- Tereny leśne i zieleni wysokiej - nieurządzonej
- Tereny otwarte o przeznaczeniu zieleni niskiej - nieurządzonej
- ZP Tereny zieleni parkowej - urządzonej
- ZD Tereny ogrodów działkowych
- Z Teren ochrony zdrowia
- US Tereny o przeznaczeniu funkcji usługowo-sportowej i rekreacyjnej
- ZC Tereny cmentarza
- Kp Tereny kopalni borowiny
- UW Tereny o przeznaczeniu funkcji uzdrowskiej z dopuszczeniem funkcji hotelowej i innymi funkcjami towarzyszącymi z wyjątkami strefy ochrony uzdrowskiej "A"
- MN Tereny o przeznaczeniu zabudowy mieszkaniowej jednorodzinnej i usługami towarzyszącymi z dopuszczeniem funkcji hotelowej i pensjonatowej
- MWA Tereny o przeznaczeniu zabudowy mieszkaniowej wielorodzinnej i apartamentowej
- MW Tereny o przeznaczeniu zabudowy mieszkaniowej wielorodzinnej z usługami towarzyszącymi
- MWC Tereny o przeznaczeniu zabudowy mieszkaniowo-usługowej centrowej z dopuszczeniem funkcji hotelowej i pensjonatowej
- MN.R Tereny o przeznaczeniu zabudowy mieszkaniowej rezydencjalnej z usługami towarzyszącymi
- U Tereny o przeznaczeniu funkcji usługowej
- P Tereny o przeznaczeniu funkcji produkcyjnej, składowo-magazynowej i portowej wraz z obiektami infrastruktury
- Tereny zabudowy wysokiej
- G/K Tereny obiektów infrastruktury technicznej
- Teren dopuszczalnego zakresu inwestycji budowy "Morskiego Oka"
- Tereny proponowane pod molo
- Tereny zamknięte
- Obszary, na których mogą być sytuowane obiekty handlowe o powierzchni sprzedaży powyżej 2000 m²
- Granica użytku ekologicznego "Ekopark Wschodni"
- Granica projektowanego rezerwatu przyrody
- Prawdopodobieństwo wystąpienia powodzi wysokiej - raz na 10 lat (10%)
- Prawdopodobieństwo wystąpienia powodzi średniej (od strony morza i morskich wód wewnętrznych oraz od strony rzeki Parsęty) - raz na 100 lat (1%)
- Prawdopodobieństwo wystąpienia powodzi niskiej (od strony morza oraz od strony rzeki Parsęty) - raz na 500 lat (0,2%)
- Obszary narażone na zalanie w przypadku uszkodzenia/zniszczenia wałów przeciwpowodziowych i przeciwpowodziowych
- Granica pasa technicznego
- Granica pasa ochronnego
- Granica obszaru chronionego krajobrazu
- Granica obszaru NATURA 2000 o nazwie: Trzebiatowska - Kołobrzeka Pias Nadmorski PLH320017
- Dorzecze Parsęty PLH320007
- WI - Willi Strefy ochrony archeologicznej
- Granica strefy bezpośredniej ochrony konserwatorskiej "A"
- Granica strefy pośredniej ochrony konserwatorskiej "B"
- Granica strefy ochrony ekspozycji "E"
- Granica portu morskągo zgodnie z rozporządzeniem Ministra Infrastruktury z dnia 17 marca 2005 r. w sprawie ustalenia granicy portu morskągo w Kołobrzegu od strony lądu
- Udokumentowane złoża kopalin torfu leżniczego
- Udokumentowane złoża kopalin wód leżniczych
- Granica obszaru zdegradowanego
- Granica obszaru rewitalizacji
- Ciągi piesze
- Linie rozgraniczające drogi
- Istniejący i projektowany, główny, zewnętrzny układ komunikacyjny miasta
- Podstawowy układ komunikacyjny
- Parkingi buforowe
- Inne tereny i obiekty wskazane w opracowaniu
- Strefa dopuszczalnej realizacji sztucznej rafy
- Kifly
- Wały przeciwpowodziowe i przeciwpowodziowe
- Przejścia piesze nadziemne/podziemne
- Proponowane pomniki przyrody
- Ujęcia wierzonych wód mineralnych/otwory solanek
- Orientacyjna lokalizacja przebiegu nowych falochronów
- Punkty widokowe
- Granica administracyjna miasta Kołobrzeg
- Granice terenów objętych zmianą studium