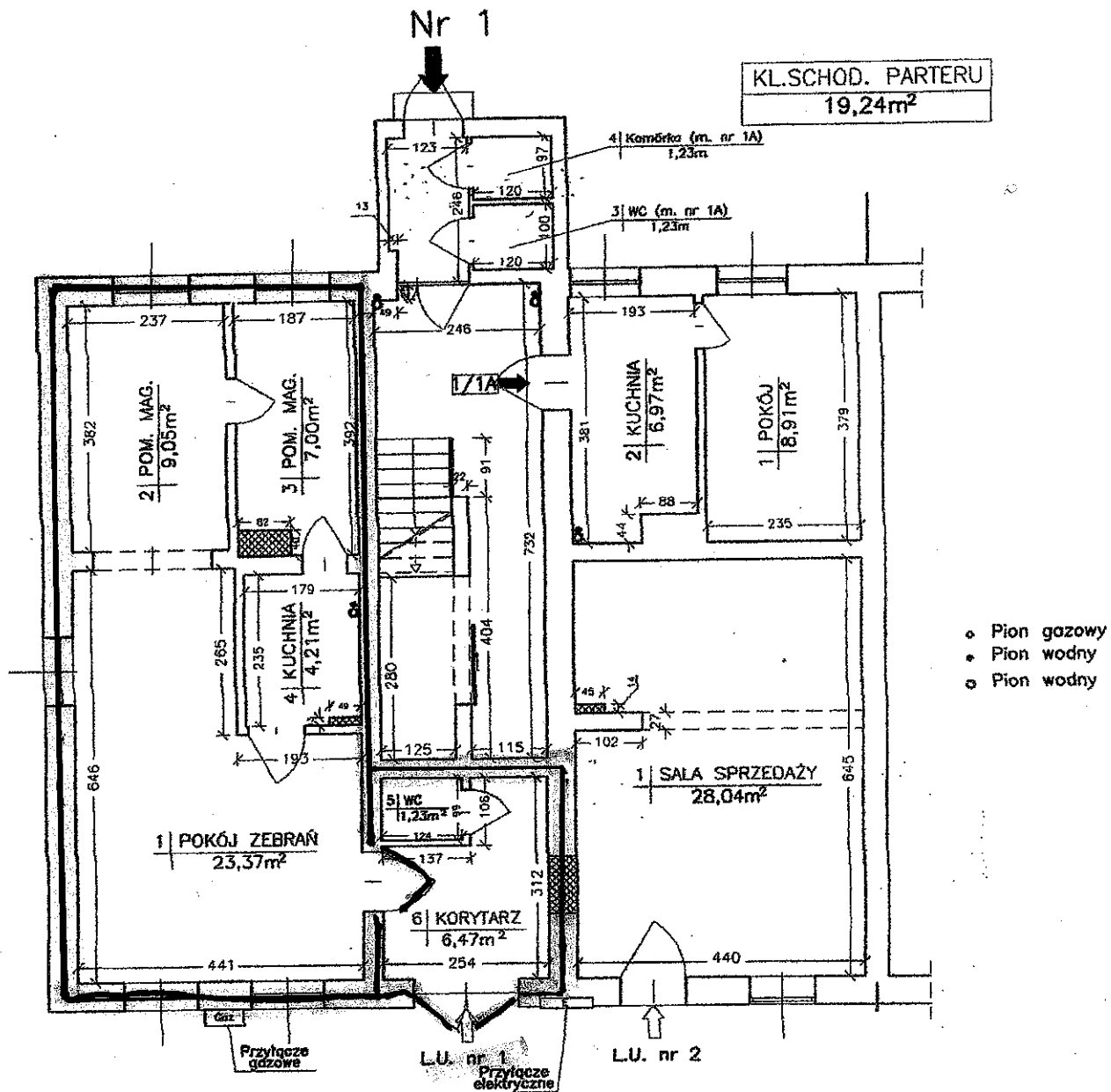


# RZUT PARTERU

KOŁOBRZEG ul. Unii Lubelskiej 1

H=2,75 m

skala 1:100



Mieszkania kl. nr 1

1/1A	P.U.=15,88 m <sup>2</sup>
L.U. 1	P.U.=51,33 m <sup>2</sup>
L.U. 2	P.U.=28,04 m <sup>2</sup>

INWENTARYZACJA BUDOWLANA			
PRACOWNIA PROJEKTOWA "JUREK"			
ul. Torowa 58/1 78-120 GOŚCINO			
OBIEKT	Budynek mieszkalno-usługowy		
ADRES	Kołobrzeg ul. Unii Lubelskiej 1		
TREŚĆ	SKALA	DATA	
Rzut parteru	1:100	Lipiec 2007	
OPRACOWANIE:	mgr inż. Jerzy Graczyński		
OPRACOWANIE:	mgr inż. Jerzy Graczyński		