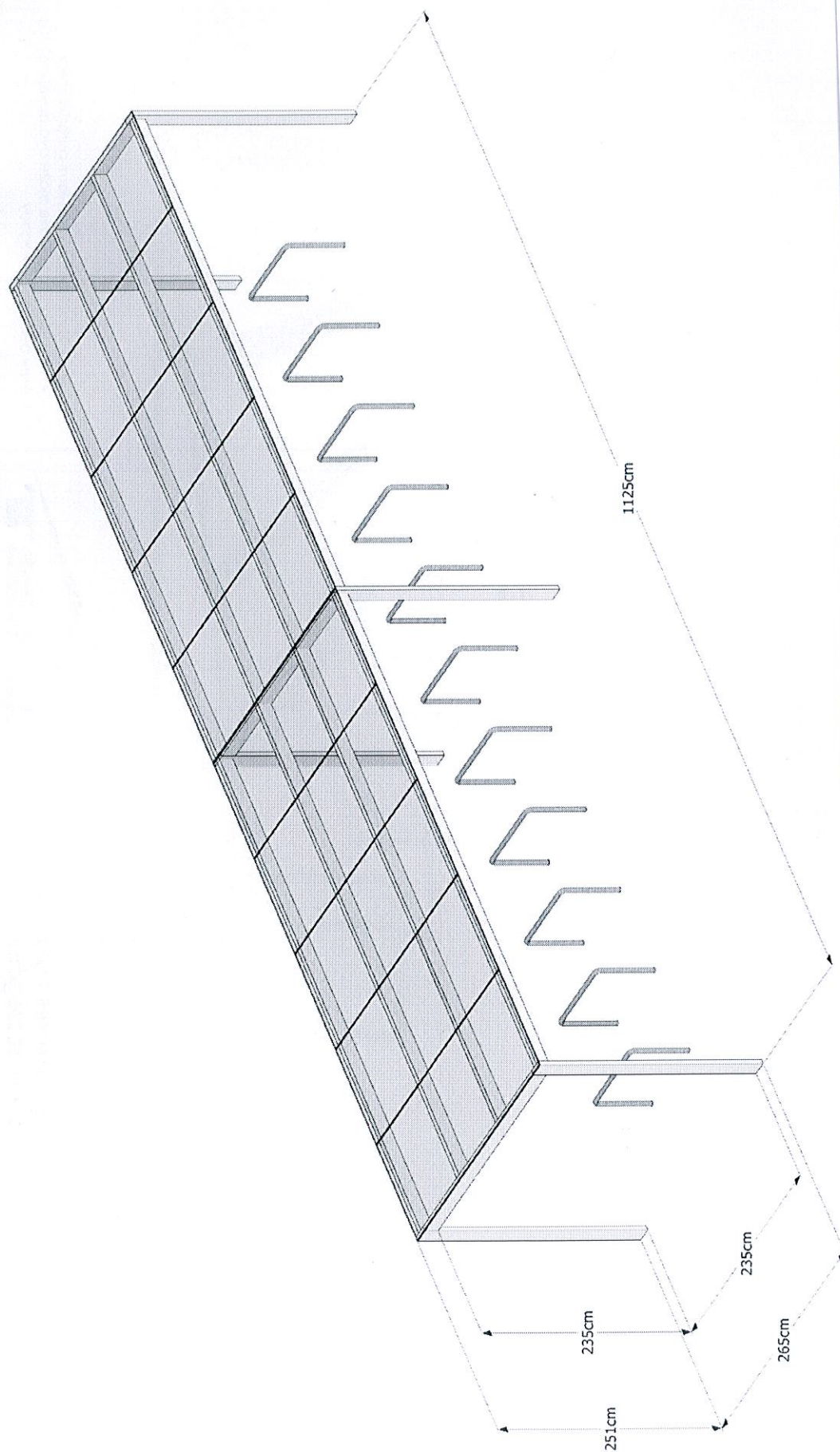
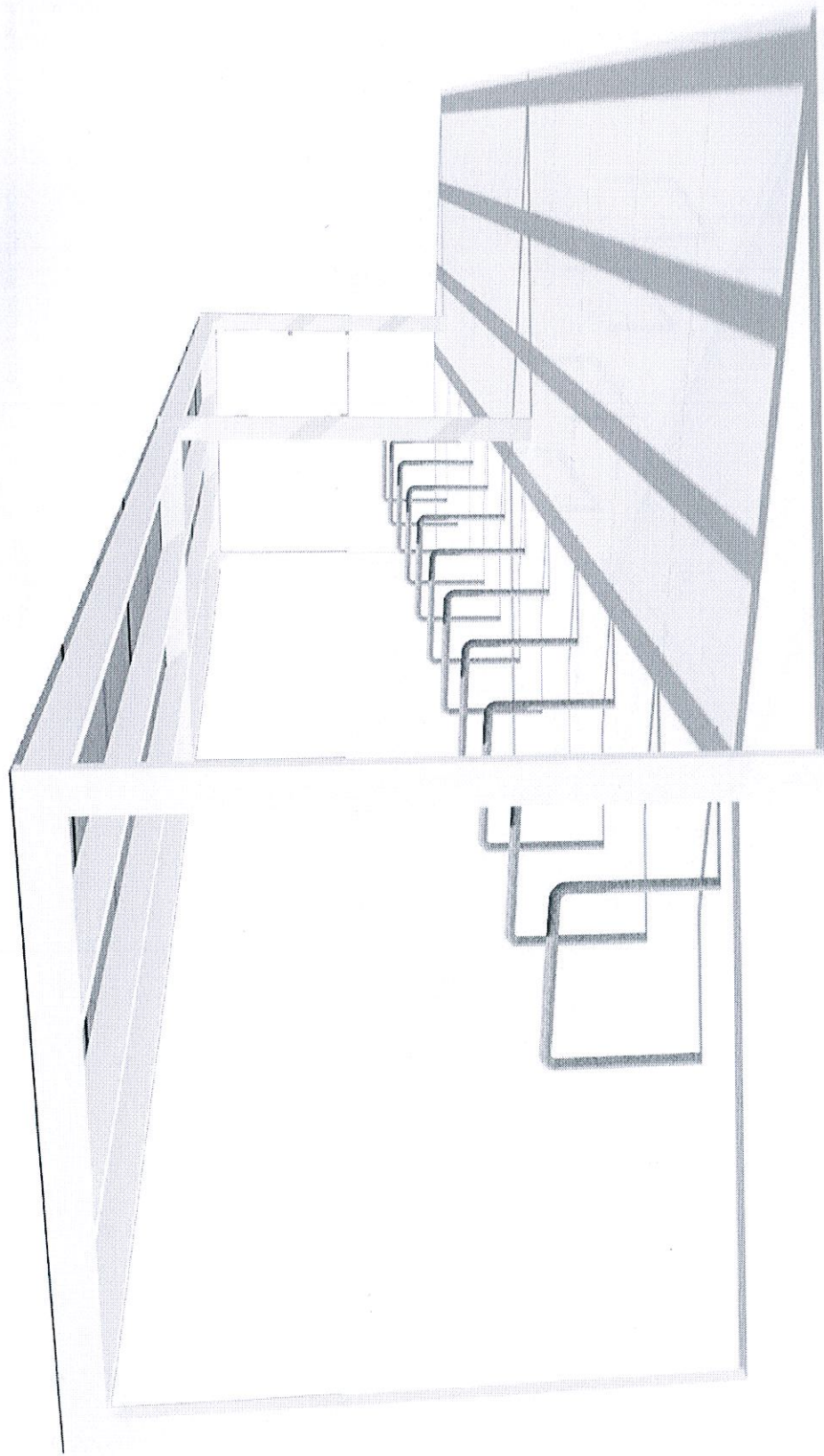


Wiata rowerowa typ GLASS (2.6x11.2):



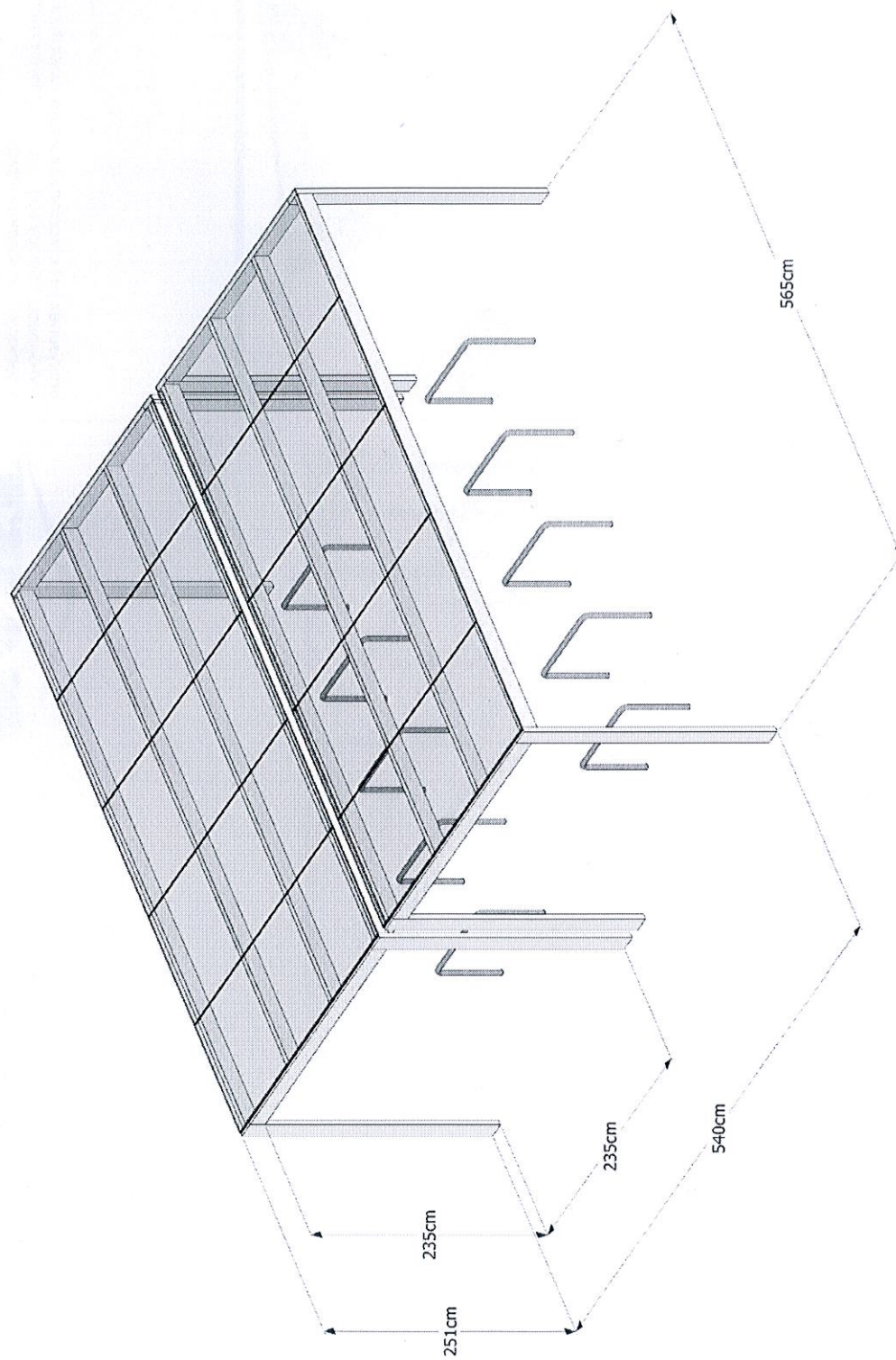
* kształt konstrukcji może ulec zmianie na etapie produkcyjnym oraz po ustaleniu szczegółów rozwiązań konstrukcyjnych

Wiatra rowerowa typ GLASS (2.6x11.2):



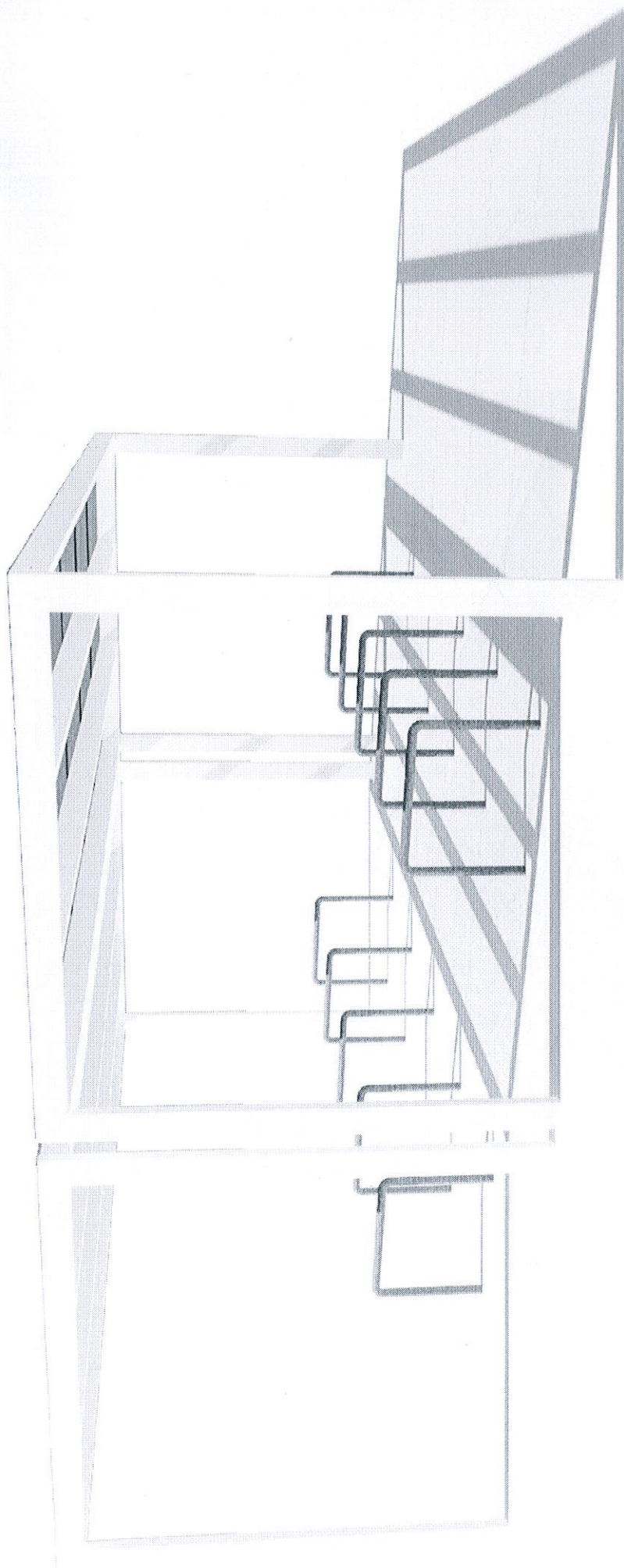
* kształt konstrukcji może ulec zmianie na etapie produkcyjnym oraz po ustaleniu szczegółów rozwiązań konstrukcyjnych

4Wiąta rowerowa typ GLASS (5.4x5.6):



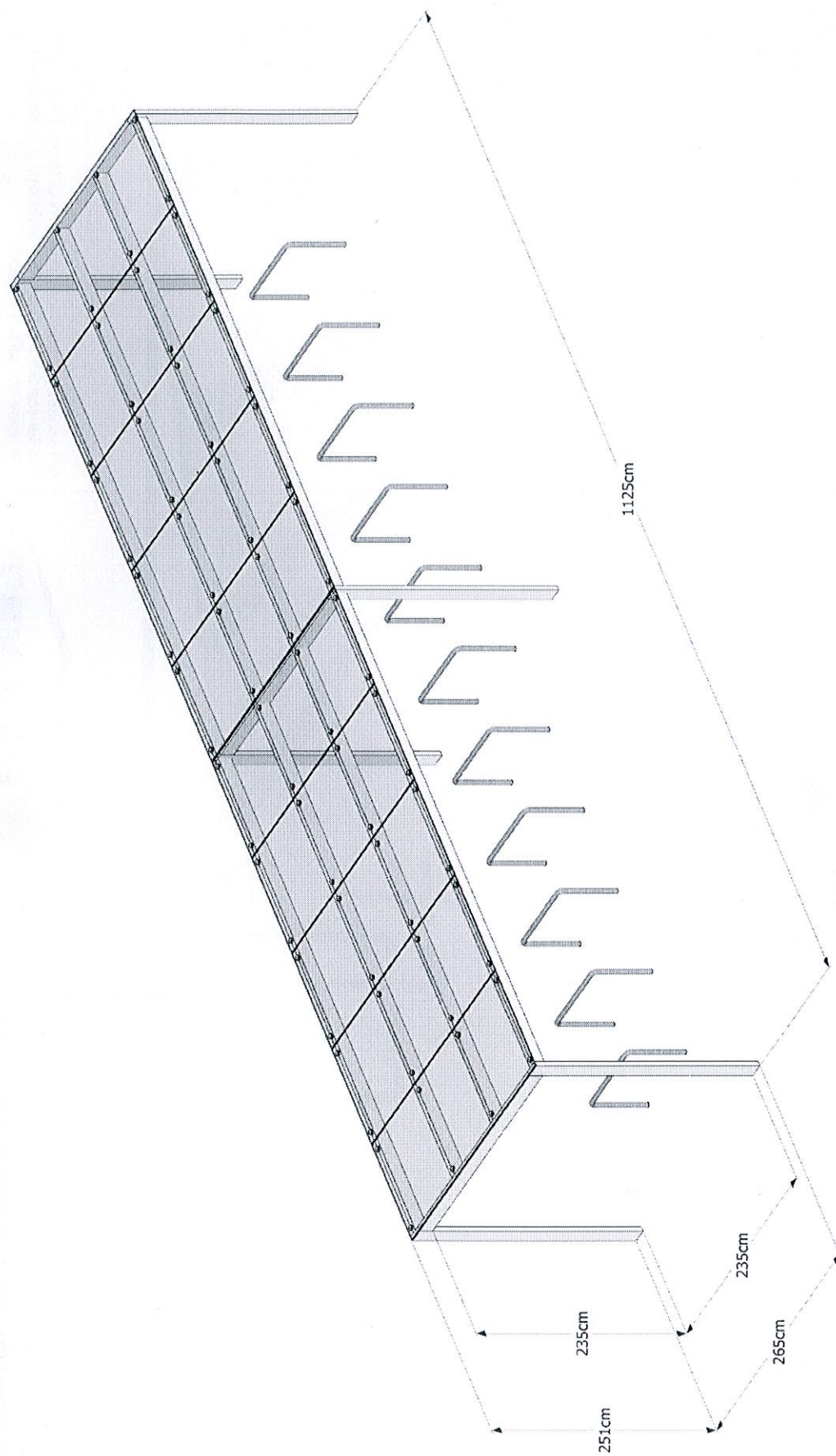
* kształt konstrukcji może ulec zmianie na etapie produkcyjnym oraz po ustaleniu szczegółów rozwiązań konstrukcyjnych

4 Wiata rowerowa typ GLASS (5.4x5.6):



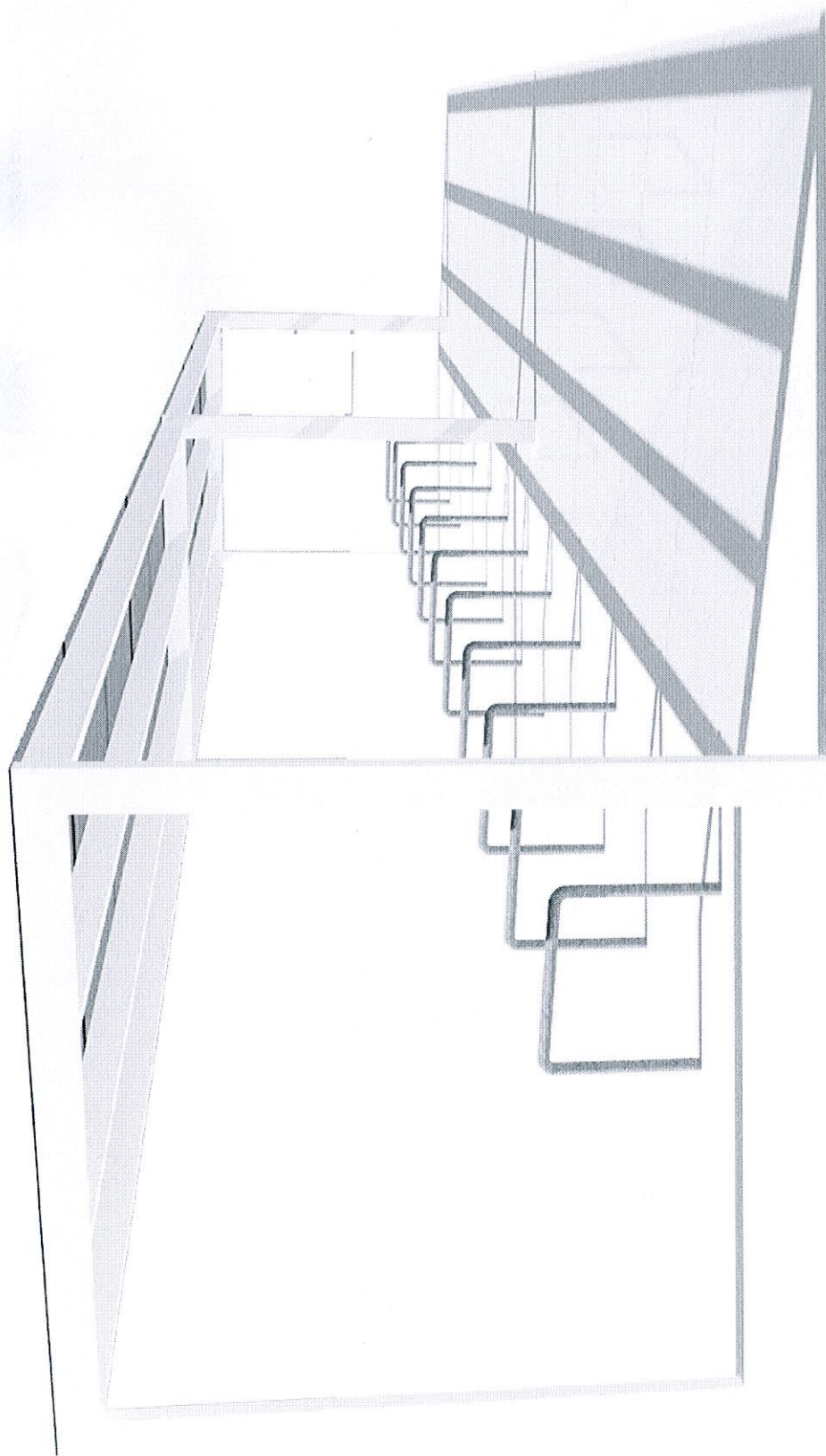
* kształt konstrukcji może ulec zmianie na etapie produkcyjnym oraz po ustaleniu szczegółów rozwiązań konstrukcyjnych

Wiatra rowerowa typ GLASS (2.6x11.2):



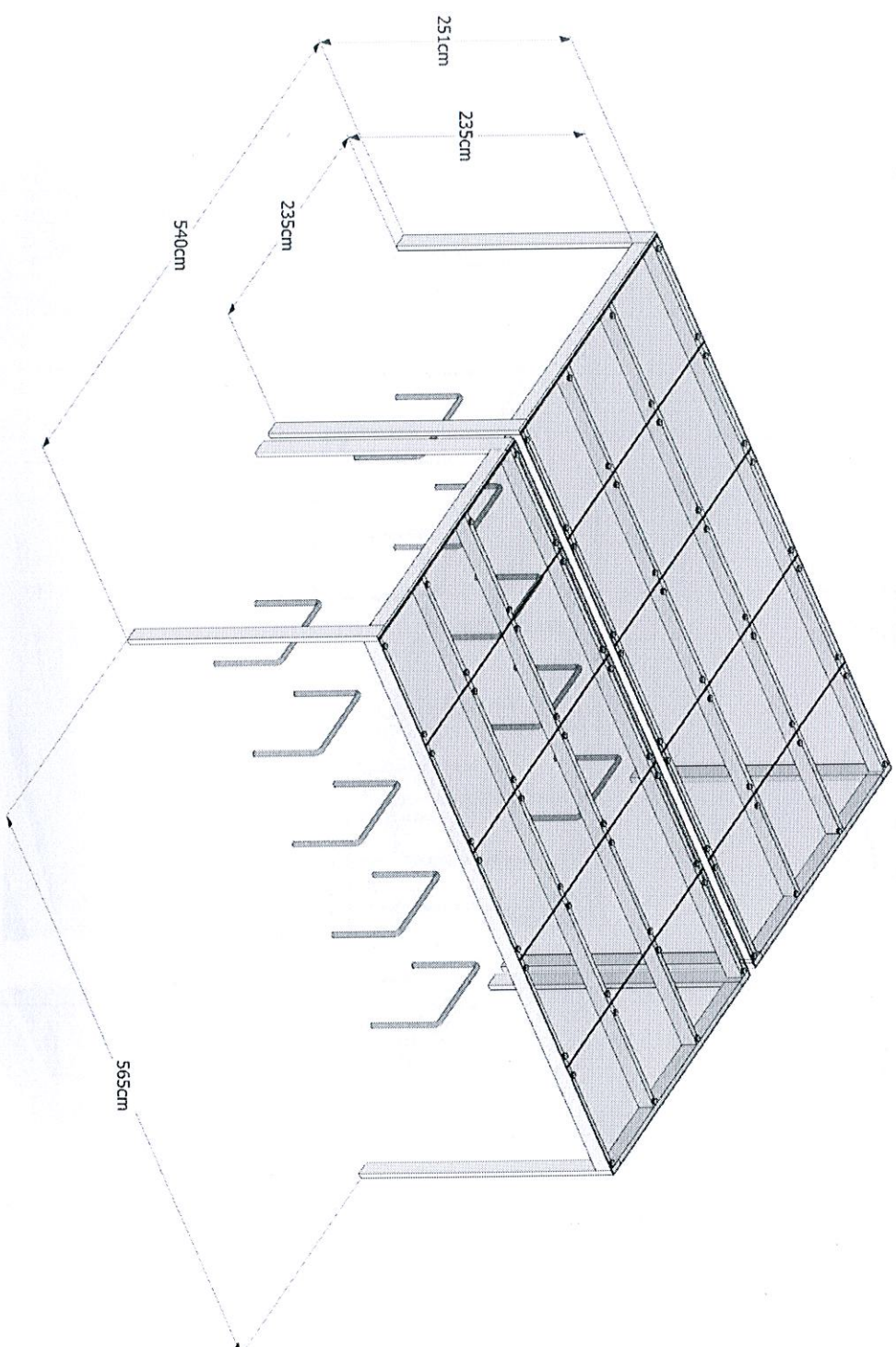
* kształt konstrukcji może ulec zmianie na etapie produkcyjnym oraz po ustaleniu szczegółów rozwiązań konstrukcyjnych

Wiatra rowerowa typ GLASS (2.6x11.2):



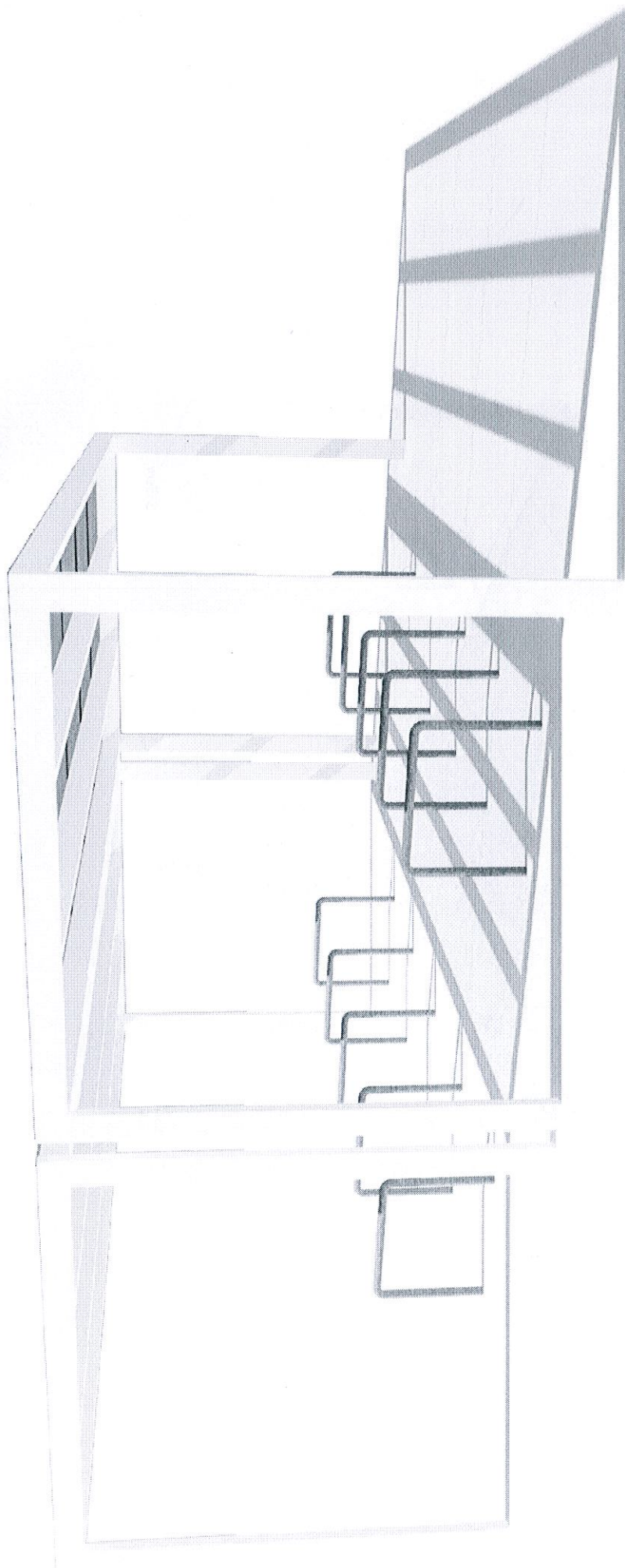
* kształt konstrukcji może ulec zmianie na etapie produkcyjnym oraz po ustaleniu szczegółów rozwiązań konstrukcyjnych

4Wiąta rowerowa typ GLASS (5.4x5.6):



* kształt konstrukcji może ulec zmianie na etapie produkcyjnym oraz po ustaleniu szczegółów rozwiązań konstrukcyjnych

4Wiatra rowerowa typ GLASS (5.4x5.6):



* kształt konstrukcji może ulec zmianie na etapie produkcyjnym oraz po ustaleniu szczegółów rozwiązań konstrukcyjnych