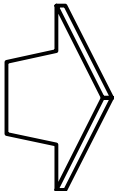
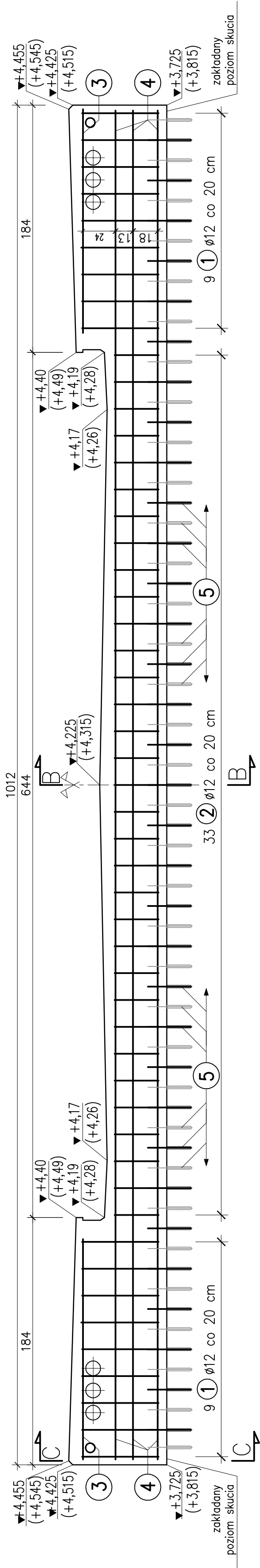


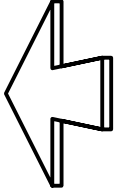
ul. Rzeczna



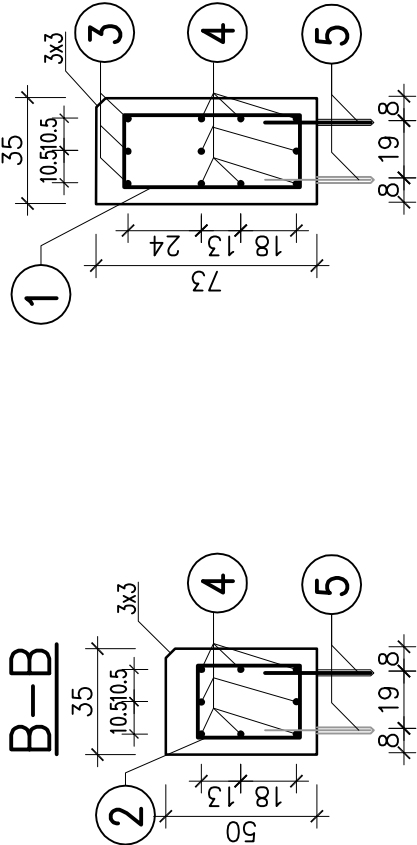
WIDOK Z BOKU A-A



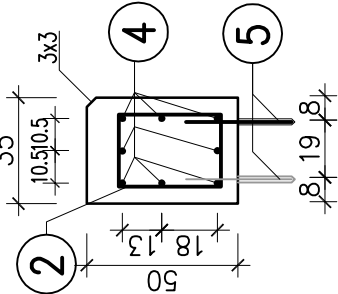
ul. Szpitalna



C-C

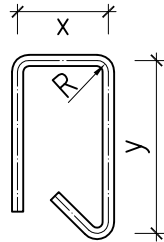


B-B



UWAGA!!!

1. PRAWDOPODOBNE WYMIARY ISTNIEJĄCEJ ŚCIANKI ŻWIROWEJ, PODCZAS PROWADZENIA PRAC ROZBIÓRKOWYCH NALEŻY ZWERYFIKOWAĆ WYMIARY I KONIECZNIEZMIANY UZGODNIĆ Z PROJEKTANTEM,
2. ZAMIESZCZONE RZĘDNE WYSOKOŚCIOWE NA GÓRZE ODNOŚZĄ SIĘ DO ŚCIANKI ŻWIROWEJ OD STRONY UL. SZPITALNEJ, NA DOŁE W NAWIASACH DOTYCZĄ ŚCIANKIŻWIROWEJ OD STRONY UL. RZECZNEJ.
3. NA RYSUNKU PRZEDSTAWIONO ZBROJENIE ŚCIANKI ŻWIROWEJ OD STRONY UL. SZPITALNEJ. ZBROJENIE ŚCIANKI ŻWIROWEJ OD STRONY UL. RZECZNEJ NALEŻY WYKONAĆ ANALOGICZNIE,
4. PRĘTY ZBROJENIA NALEŻY UŁOŻYĆ TAK ABY PROCENT PRĘTÓW ŁĄCZONYCH NA ZAKŁAD W JEDNYM PRZĘKROJU NIE PRZEKROCZYŁ 50%,
5. WYMIARY PRĘTÓW ZBROJENIOWYCH PODANO W ICH OSIACH



ILOŚĆ MATERIAŁÓW DLA 2 ŚCIANEK ŻWIROWYCH
BETON B30 (C25/30) – 4,7 m3
STAL TYPU 18G2-b
(lub A-III np.B500SP) – 299 kg
KOTWY STALOWE (134 szt) – 42 kg

MINIMALNE OTULENIE PRĘTÓW ZBROJENIOWYCH:

- 4,0 cm dla strzemion
- 5,0 cm dla prętów głównych

PRĘTY NALEŻY UKŁADAĆ, ŁĄCZYĆ I ODGINAĆ WG PN-91/S-10042

ZESTAWIENIE STALI			
Nr	Ø [mm]	Długość [cm]	Ilość [szt.]
1	12	184	36
2	12	136	66
3	12	165	6
4	12	1065	16
RAZEM			124
MASA 1m			336,30
OGÓŁEM			0,890
			299

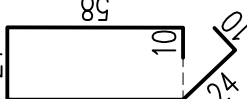
KOTWY STALOWE

Nr	Ø [mm]	Długość [cm]	Ilość [szt.]	Długość całkowita [m]
5	12	35	134	46,90
MASA 1m				0,890
RAZEM				42

6Ø12 co 10,5 cm L=165

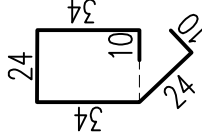
1

36Ø12 co 20cm L=184



2

66Ø12 co 20cm L=136



5

134Ø12 L=35 cm

pręt kotwiący Ø12, Lsr=35cm, sztuk 134, głębokość kotwienia 15 cm, mocowane np. za pomocą żywicy iniekcyjnej HIT-RE 500

BIURO PROJEKTÓW I EKSPERTYZ BUDOWNICTWA KOMUNIKACYJNEGO Z. KOKOSZKA 66-004 Zatonie, ul. Jaśminowa 14, tel. 601789866	
PROJEKT WYKONAWCZY Remont mostu drogowego nad rzeką Parsęta w ciągu ulicy Łopuskiego w miejscowości Kołobrzeg – aktualizacja	SKALA 1:100
Projektant: mgr inż. Zbigniew Kokoszka Uprawnienia projektowe nr 265/94/UW	maj 2014
RYSunek ścianek żwirowych	Nr rys. 6