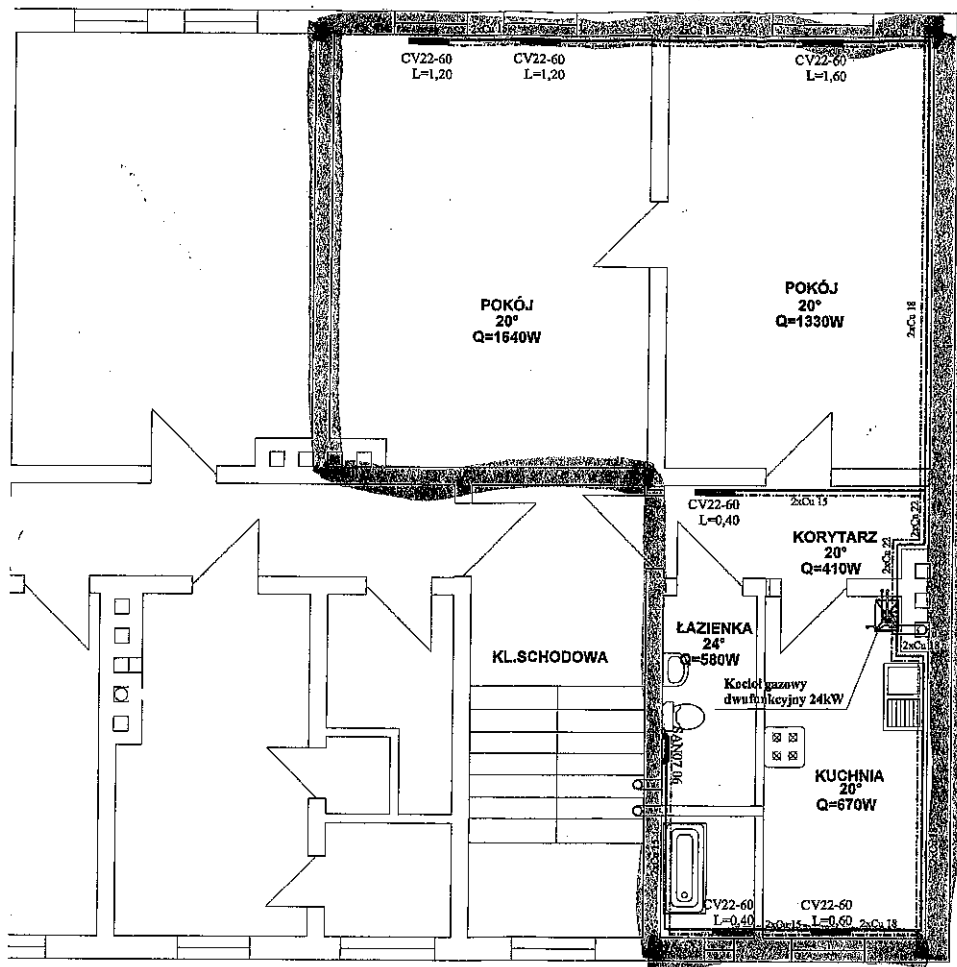


**INSTALACJA C.O., C.W.U. i Z.W.U.  
ORAZ ODPROWADZENIA SKROPLIN  
Z KOTŁA GAZOWEGO**

**OZNACZENIA I UWAGI:**

- zasilanie inst. C.O.
  - powrót inst. C.O.
  - C.W.U.
  - włączyć do istn. inst. wodnej
  - Z.W.U.
  - włączyć do istn. inst. wodnej
  - przewód odprowadzający skropliny
  - włączyć do istn. inst. kanalizacyjnej
- CV22-60 grzejniki dwupłytowe  
SANIT 06 grzejniki łazienkowe
- Instalacje c.o., c.w.u. i z.w.u. zaprojektowano z rur miedzianych
  - Przewody doprowadzające czynnik grzewczy do odbiorników ciepła izolować otuliną z pianki poliuretanowej
  - Prowadząc instalacje należy uwzględnić kompensację przewodów
  - Ostateczną lokalizację grzejników i przewodów instalacyjnych ustalić każdorazowo z właścicielem lokalu



inwestor	Kolobrzadzkie Towarzystwo Bełwontów Sp. z o.o.			
adres	ul. Artylerzysta 3 78-100 Kolobrzeg			
Nazwa inwestycji	<b>INSTALACJA C.O., C.W.U. I Z.W.U. ORAZ ODPROWADZENIA SKROPLIN Z KOTŁA GAZOWEGO</b>			
adres inwestycji	ul. Lipowa 127, 78-100 Kolobrzeg dz. nr 146/3, obr. 19, Kolobrzeg (gmina miejska)			
Nazwa rysownika	RZUT PIERVA			
Projektował	Data	Podpis	Nr rysunku	Skala
JAWKALSKA ul. Wł. W. 20001777006 78-100 Kolobrzeg	06.02.2022	JEN KUCIŃSKA Specjalista ds. sanitarnych ul. Wł. W. 20001777006	1	1:50