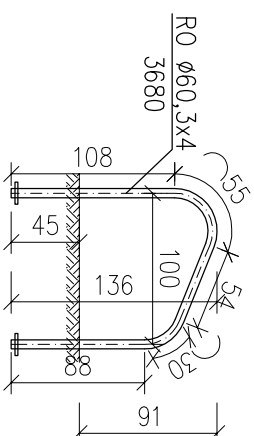
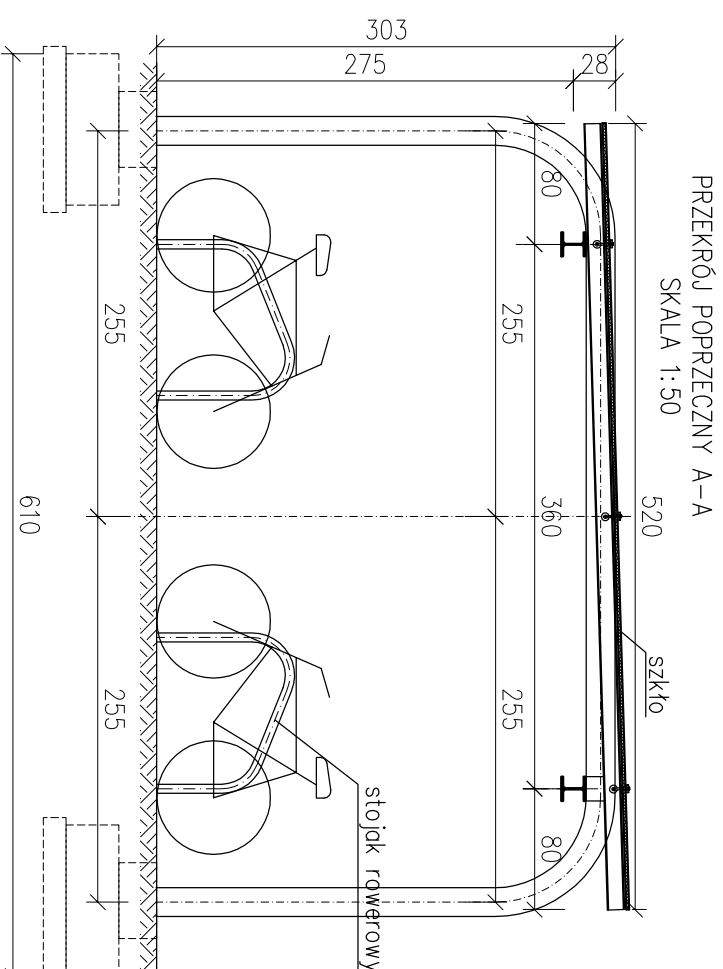



RZUT Z GÓRY
SKALA 1:50



STOJAK POWEROWY
SKALA 1:50



PRZEKRÓJ POPRZECZNY A-A
SKALA 1:50

ZAMAWIAJĄCY:		GMINA MIASTO KOŁOBRZEG	
		ul. Ratuszowa 13 78-100 Kołobrzeg	
WYKONAWCA:			
Pracownie Inżynierskie SOCHA sp. z o.o. ul. J. K. Chodkiewicza 15 85-065 Bydgoszcz			
Nr zlecenia:	Nazwa zadania: PROJEKT WIAT ROWEROWYCH W KOŁOBRZEGU		
Data: 30.05.2017	Objekt: WIATA ROWEROWA		
Skala: 1:50	Temat: WIATA TYPU REGULARNEGO		
Faza:	Branża:	Projektował: Michał Delmacyński KUP/0111/POCK/04 w spec. konstrukcyjno-budowlanej	Nr rys.:
PB	K	Opracował:	Roman Białek
		Sprawił:	
			6.2