

WYCENA Nr: 35ZKL/2012

z dnia: 2012/10/18

Wykonawca wyceny : JAN CIS Nr certyfikatu : 124/11 (RS000506)

Właściciel: Urząd Miasta w Kołobrzegu

Adres: ul. Ratuszowa 13 78-100 Kołobrzeg

Sygnatura akt: OR.2600133.2012.VI

Zadanie: Ocena stanu technicznego i określenie wartości rynkowej pojazdu

**DANE IDENTYFIKACYJNE POJAZDU**

Dane: [O] X-2012

Marka: SKODA

Model pojazdu: Superb 1.9 TDI MR`07

Wersja: Platinum

Nr rejestracyjny: ZKL01UM

Rok prod.: 2007

Rodzaj pojazdu: Samochód osobowy

Nr INFO-EKSPERT	034-01117
Nr identyfikacyjny (VIN)	TMBBC63U179015470
Data pierwszej rejestracji	2007/03/16
Data ważności badania technicznego	2013/03/15
Data oględzin	2012/10/17
Wskazanie drogomierza / Przebieg szacowany	144872km / 144872km
Okres eksploatacji pojazdu (07/03/16-12/10/18)	67 mies.
Kolor powłoki lak., (rodzaj lakieru)	czarny 2-warstwowy typu perła
Oznaczenie typu	3U4
Dop. masa całkow.	2050 kg
Rodzaj nadwozia	limuzyna 4 drzwiowa (sedan)
Numer silnika	NIE ODCZYTANO
Rodzaj silnika	z zapłonem samoczynnym
Pojemność / Moc silnika	1896 ccm / 85kW (116KM)
Doładowanie	Turbosprężarka
Liczba cylindrów / Układ cylindrów / Liczba zaworów	4 / rzędowy / 8
Rodzaj skrzyni biegów	manualna

**WYPOSAŻENIE STANDARDOWE (2007.01-2007.07)**

L.p.	Nazwa elementu wyposażenia	L.p.	Nazwa elementu wyposażenia
1	ABS - system zapobiegający blokowaniu kół	40	Podłokietnik przedni z chłodzonym schowkiem
2	Antena radiowa	41	Podłokietnik siedzeń tylnych
3	Autoalarm	42	Poduszka powietrzna kierowcy
4	Blokada mechanizmu różnicowego EDS	43	Poduszka powietrzna pasażera z możliwością odłączenia
5	Czujnik cofania	44	Poduszki powietrzne boczne przednie
6	Czujnik parkowania - przód	45	Radio Skoda Auto Symphony CD + MP3
7	Dysze spryskiwaczy podgrzewane	46	Reflektory ksenonowe + spryskiwacze reflektorów
8	Dywaniki	47	Schówek chłodzony
9	Footboard - składana część oparcia fotela pasażera z przodu	48	Siedzenia tylne dzielone asymetrycznie
10	Fotel kierowcy regulowany elektr.	49	Sterowanie radiem w kierownicy
11	Fotel kierowcy z regulacją odcinka lędźwiowego elektr.	50	Sterowanie tempomatem przy kierownicy
12	Fotel kierowcy z regulacją wysokości elektr.	51	Sygnalizacja niezapiętego pasa bezpieczeństwa kierowcy
13	Fotel pasażera regulowany elektr.	52	Sygnalizacja otwartych drzwi

14	Fotel pasażera z regulacją odcinka lędźwiowego elektr.	53	Sygnalizacja pozostawienia włączonych świateł
15	Fotel pasażera z regulacją wysokości elektr.	54	System elektronicznej kontroli toru jazdy ESP
16	Fotele przednie i tylne podgrzewane	55	System p/ślizgowy MSR
17	Głośniki 8 szt.	56	System p/ślizgowy przy przyspieszaniu ASR
18	Gniazdo 12V w bagażniku	57	System pokolizyjny ACS
19	Immobilizer	58	System wspomagania nagłego hamowania
20	Kierownica wielofunkcyjna	59	Szyby przednie regulowane elektr.
21	Kierownica, dźwignie zmiany biegów i hamulca pokryte skórą	60	Szyby przyciemniane
22	Kieszenie w oparciach foteli przednich	61	Szyby tylne regulowane elektr.
23	Klimatyzacja Climatronic	62	Światła p/mgielne przednie
24	Kolumna kierownicy regulowana	63	Tapicerka ze skóry "Feinnappa"
25	Komputer pokładowy	64	Tarcze kół alum. 16" "Bolid" opony 205/55
26	Kurtyny powietrzne boczne	65	Tempomat
27	Listwy boczne ochronne chromowane	66	Uchwyty do mocowania ładunków
28	Lusterka zewnętrzne podgrzewane elektr.	67	Worek na narty
29	Lusterka zewnętrzne regulowane elektrycznie	68	Wskaźnik poziomu płynu do spryskiwaczy
30	Lusterka zewnętrzne składane elektr.	69	Wycieraczka z czujnikiem deszczu + lusterko wewn. fotochrom.
31	Lusterka zewnętrzne w kolorze nadwozia	70	Wykończenie wnętrza "Indiana Summer"
32	Lusterka zewnętrzne z pamięcią położenia	71	Wyświetlacz Maxi-DOT
33	Napinacze przednich pasów bezp. pirotechniczne	72	Zagłówki foteli przednich regulowane
34	Napinacze tylnych pasów bezpieczeństwa	73	Zagłówki siedzeń tylnych
35	Oświetlenie deski rozdzielczej regulowane	74	Zamek centralny zdalnie sterowany
36	Oświetlenie progów drzwi przednich	75	Zawór automatycznego odcięcia paliwa w przypadku kolizji
37	Oświetlenie progów drzwi tylnych	76	Zderzaki w kolorze nadwozia
38	Oświetlenie przestrzeni bagażowej	77	Zmieniarka CD
39	Pasy bezpieczeństwa z regulacją wysokości mocowania		

### OPIS ZAMONTOWANEGO W POJEŹDZIE OGUMIENIA

Koło	Marka, typ	Bieżnik [mm]	Zużycie [%]
Standardowe:	MICHELIN 205/55 R16 91V ENERGY SAVER TL		
Przednie lewe:	MICHELIN 205/55 R16 91V ENERGY SAVER TL		60
Przednie prawe:	MICHELIN 205/55 R16 91V ENERGY SAVER TL		60
Tylne lewe:	MICHELIN 205/55 R16 91V ENERGY SAVER TL		60
Tylne prawe:	MICHELIN 205/55 R16 91V ENERGY SAVER TL		60
Zapasowe:	BRIDGESTONE 205/55 R16 91W POLENZA RE 050 A TL		10

### OPISY DOTYCZĄCE POJAZDU

Pojazd zarejestrowany sprawny technicznie.

### KOREKTY

WARTOŚĆ BAZOWA BRUTTO (65 mies.)	35 500 PLN
KOREKTA ZA PIERWSZĄ REJESTRACJĘ	- 516 PLN
KOREKTA ZA PRZEBIEG	- 488 PLN
KOREKTA ZA OGUMIENIE	72 PLN
KOREKTY RÓŻNE	834 PLN

W tym:	[%]	Wartość
Stan utrzymania i dbałość o pojazd	3,0	1 034
Konieczne naprawy pojazdu	-0,6	- 200

### KOMENTARZ

Zarysowany lakier na zewnętrznej krawędzi pokrywy silnika (do renowacji).

Wartość rynkowa brutto wyżej zidentyfikowanego pojazdu, określona na dzień wykonania opinii wynosi:

**35400 PLN**

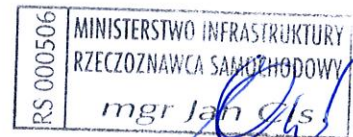
(słownie: trzydzieści pięć tysięcy czterysta złotych)

w tym VAT (23,0%) 6619,51 PLN

Wartość określono na podstawie:

- notowań wartości rynkowych z katalogu 'Pojazdy Samochodowe - Wartości Rynkowe X-2012 ' zaakceptowanych przez wykonawcę opinii,
- korekt mających wpływ na wartość pojazdu.

Polski Związek Motorowy  
OZDG Sp. z o. o. SZCZECIN  
BIURO LICENCJONOWANYCH  
RZECZOZNAWCÓW ZG PZM  
ul. Trzebiotowsko 9, tel. 0-94 / 354 44 15  
78-100 Y 0 1 0 R 8 7 E G



DANE IDENTYFIKACYJNE POJAZDU

Dane: [O] X-2012

Marka: SKODA

Model pojazdu: Superb 1.9 TDI MR`07

Wersja: Platinum

Nr rejestracyjny: ZKL01UM

Rok prod.: 2007

Rodzaj pojazdu: Samochód osobowy



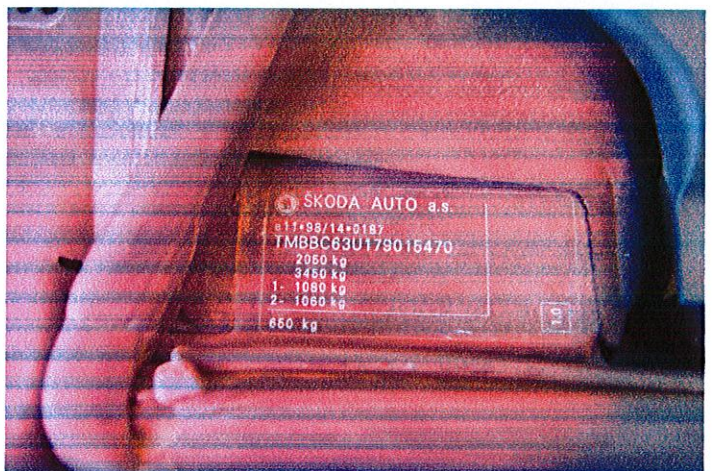
DSC01281



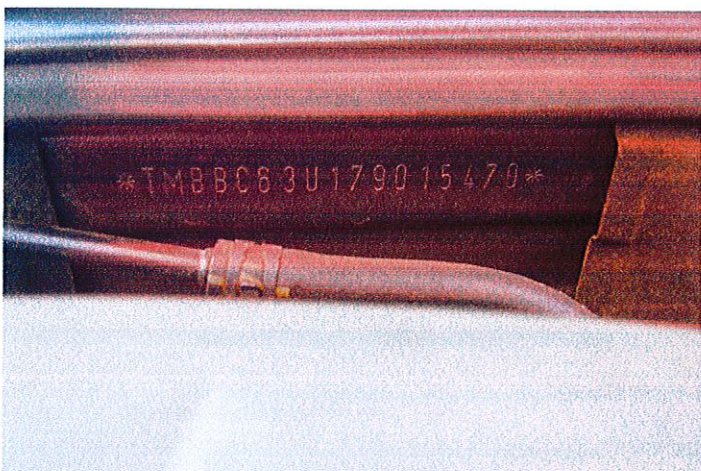
DSC01278



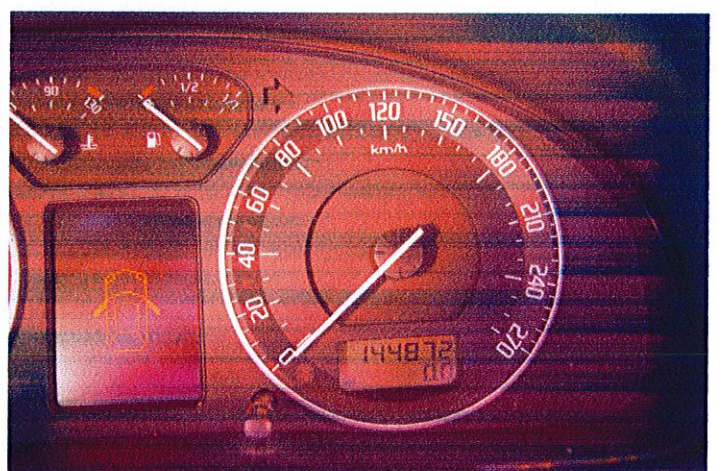
DSC01279



DSC01282



DSC01287



DSC01283

Polski Związek Motorowy  
OZDG Sp. z o. o. SZCZECIN  
BIURO LICENCJONOWANYCH  
RZECZOZNAWCÓW ZG PZM  
ul. Trzebiatowska 9, tel. 0-94/ 354 44 15  
78-100 KOTŁOBRZEG

IPS 000506  
MINISTERSTWO INFRASTRUKTURY  
RZECZOZNAWCA SAMOCHODOWY  
mgr Jan Cis

**ARKUSZ USTALENIA WARTOŚCI POJAZDU**

do wyceny nr: 35ZKL/2012

z dnia: 2012/10/18

Wykonawca wyceny : JAN CIS Nr certyfikatu : 124/11 (RS000506)

Właściciel: Urząd Miasta w akołobrzegu

Adres: ul. Ratuszowa 13 78-100 Kołobrzeg

Sygnatura akt: OR.2600133.2012.VI

Zadanie: Ocena stanu technicznego i określenie wartości rynkowej pojazdu

**DANE IDENTYFIKACYJNE POJAZDU**

Dane: [O] X-2012

Marka: SKODA

Model pojazdu: Superb 1.9 TDI MR`07

Wersja: Platinum

Nr rejestracyjny: ZKL01UM

Rok prod.: 2007

Rodzaj pojazdu: Samochód osobowy

**USTALENIE WARTOŚCI POJAZDU****KATALOG WARTOŚCI BAZOWYCH (BRUTTO):**

rok	mies.	wart. z katal. [PLN]	wart. zadana [PLN]
2008	05	40300	40300
2007	05	35500	35500

WARTOŚĆ BAZOWA BRUTTO (65 mies.) ..... 35 500 PLN

Normatywny okres eksploatacji ..... 65 mies.

DATA PIERWSZEJ REJESTRACJI (rok/mies/dn) ..... 2007/03/16

Rzeczywisty okres eksploatacji ..... 67 mies.

KOREKTA ZA PIERWSZĄ REJESTRACJĘ ..... - 516 PLN *po korekcie:* 34 984 PLN**LISTA WYPOSAŻENIA:**

Lista wyposażenia na podstawie informacji z bazy danych na okres: 2007.01-2007.07

Przebieg normatywny ..... 137 900 km

Przebieg rzeczywisty szacowany ..... 144 872 km

KOREKTA ZA PRZEBIEG ..... - 488 PLN *po korekcie:* 34 496 PLN**ZASTOSOWANE KOREKTY RÓŻNE:****L.p. Opis korekty**

L.p.	Opis korekty	[%]	Wart.
1	Stan utrzymania i dbałość o pojazd	3,0	1 034
2	Konieczne naprawy pojazdu	-0,6	- 200

KOREKTY RÓŻNE ..... 834 PLN *po korekcie:* 35 330 PLN**STAN OGUMIENIA:**

Oś	Koło	Cena [PLN]	Zuż. [%]	Bieżn [mm]	Koło	Cena [PLN]	Zuż. [%]	Bieżn [mm]	Koło	Cena [PLN]	Zuż. [%]	Bieżn [mm]	Koło	Cena [PLN]	Zuż. [%]	Bieżn [mm]
					Standardowe:	610			Zapasowe:	690	10*					
Przednia					Lewe:	610	60*		Prawe:	610	60*					
Tylna					Lewe:	610	60*		Prawe:	610	60*					

KOREKTA ZA OGUMIENIE ..... 72 PLN *po korekcie:* 35 402 PLN

WARTOŚĆ RYNKOWA BRUTTO PO ZAOKRĄGLENIU ..... 35 400 PLN

Polski Związek Motorowy  
 OZDG Sp. z o. o. SZCZECIN  
 BIURO LICENCJONOWANYCH  
 RZECZOZNAWCÓW ZG PZM  
 ul. Trzebiatowska 9, tel. 0-94/ 354 44 15  
 78-100 KOŁOBRZEG

