

**UCHWAŁA NR XXVI/392/16
RADY MIASTA KOŁOBRZEG**

z dnia 29 listopada 2016 r.

**w sprawie oddania w dzierżawę nieruchomości na okres od 01.01.2017 r.
do 31.12.2017 r. z przeznaczeniem na posadowienie tablic reklamowych**

Na podstawie art. 18 ust. 2 pkt 9 lit.a ustawy z dnia 8 marca 1990 roku o samorządzie gminnym (Dz. U. z 2016 r. poz. 446 z późn. zm.) Rada Miasta Kołobrzeg uchwala, co następuje:

§ 1. Wyraża się zgodę na wydzierżawienie na rzecz dotychczasowych dzierżawców, na okres od 01.01.2017 r. do 31.12.2017 r., następujących nieruchomości:

- 1) część działki o numerze 225/15 położona przy zbiegu ulic Jedności Narodowej i Mazowieckiej, na której zlokalizowane są cztery tablice reklamowe o łącznej powierzchni 16,9 m²;
- 2) część działki o numerze 225/16 położona przy ulicy Mazowieckiej, na której zlokalizowana jest tablica reklamowa o powierzchni 1 m²;
- 3) część działki o numerze 149/2 położona przy zbiegu ulic Koszalińskiej i Kupieckiej, na której zlokalizowana jest tablica reklamowa o powierzchni 18 m²;
- 4) część działki o numerze 391 położona przy ulicy Kamiennej, na której zlokalizowana jest tablica reklamowa o powierzchni 11,75 m²;
- 5) część działki nr 386 położona przy ul. Słowińców, na której zlokalizowanych jest pięć tablic reklamowych o łącznej powierzchni 55,25 m²;
- 6) część działki nr 329/12 położona przy ulicy Młyńskiej, na której zlokalizowana jest tablica reklamowa o powierzchni 12,5 m²;
- 7) część działki nr 389 położona przy ulicy Kamiennej, na której zlokalizowana jest tablica reklamowa o powierzchni 12,09 m².

§ 2. Nieruchomości oznaczone zostały szczegółowo na załącznikach graficznych ponumerowanych od 1 do 7.

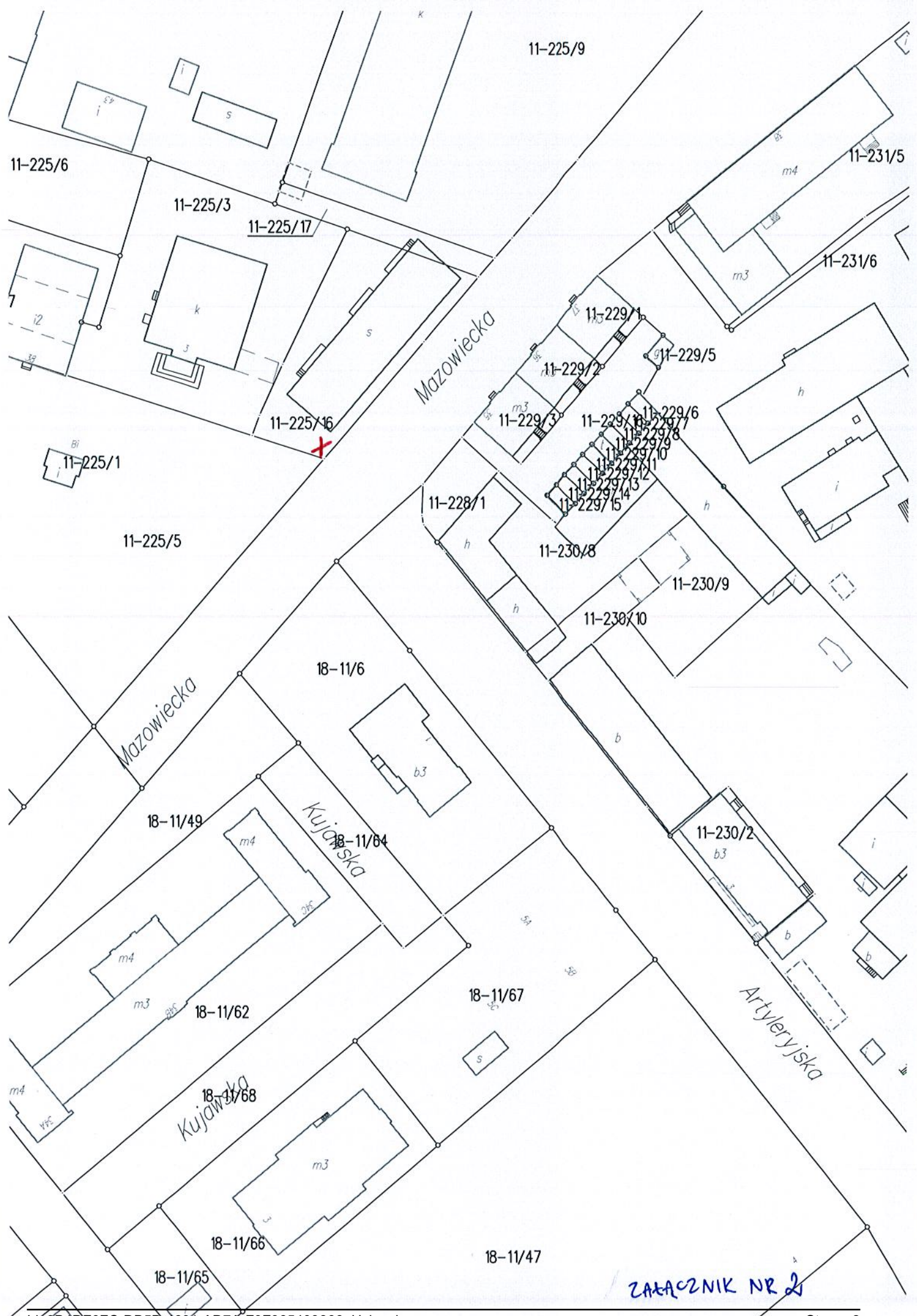
§ 3. Wykonanie uchwały powierza się Prezydentowi Miasta Kołobrzeg.

§ 4. Uchwała wchodzi w życie z dniem podjęcia.

Przewodniczący Rady

Ryszard Szufel





ZALĄCZNIK NR 2

14-11-2016 11:53

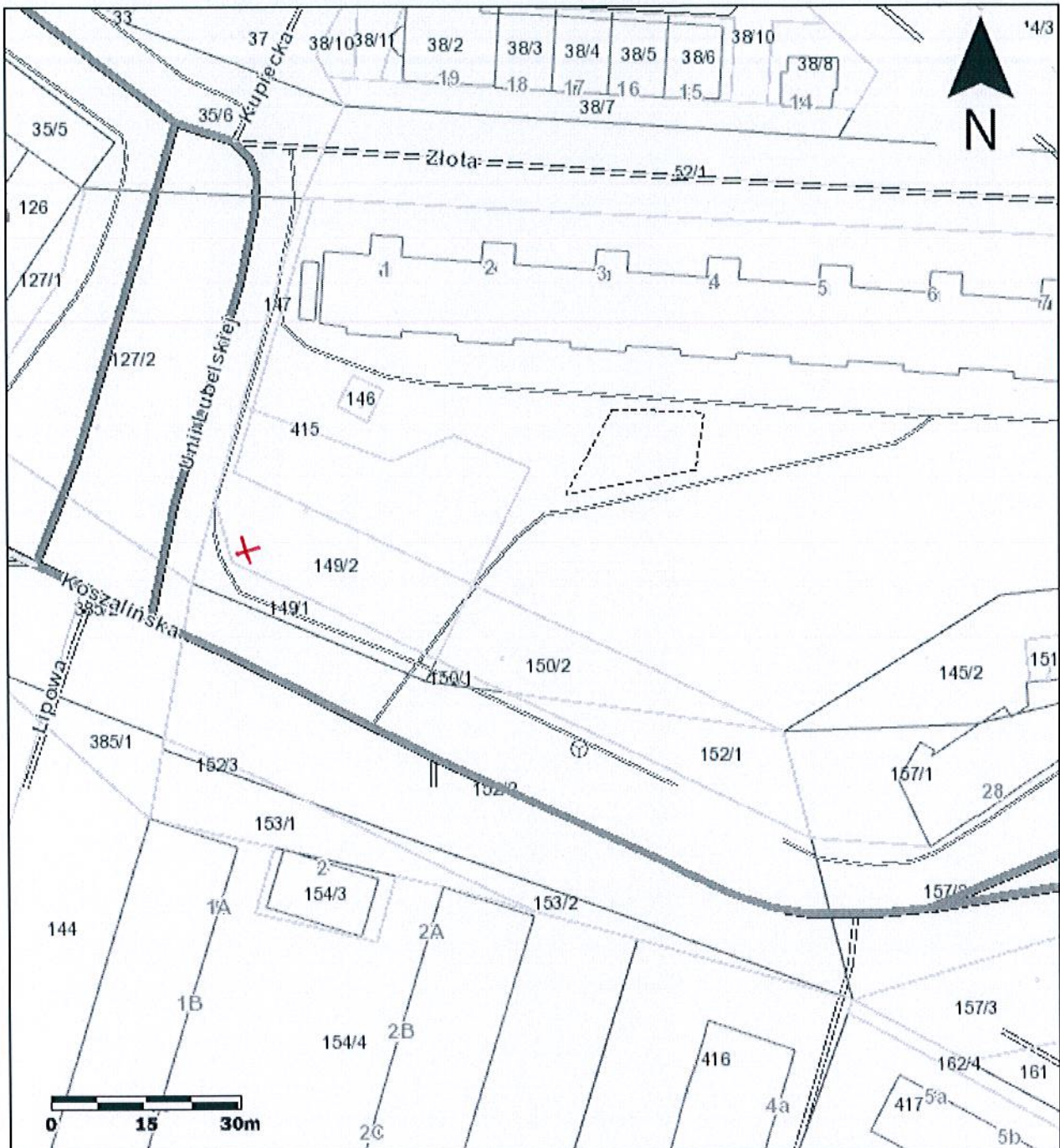
1:1000

Mapa:

Moduł Ogólny

5538068,10 6005283,12

5538237,44 6005283,12



5538068,10 6005103,20

5538237,44 6005103,20

ZALĄCZNIK NR 3

12-290/4

Ppor. En.

12-293

12-294

13-414

12-318

12-295/2

12-299/3

12-296/5

12-296/6

13-411

12-300/1

12-299/2

12-298/1

Budowlana

13-169/9

13-394

12-300/3

12-300/4

12-301

12-303/1

12-303/4

12-302/3

12-302/4

13-169/3

13-170/2

13-169/5

13-172/4

13-169/6

13-172/3

13-172/1

13-172/5

13-186/2

13-187/9

12-306/4

12-304/4

12-305/1

12-302/5

13-173/3

13-175/2

13-173/1

13-176/1

12-302/6

12-302/7

12-302/1

13-187/3

13-174/2

13-187/1

13-187/6

12-354

13-206/4

13-390

13-391

13-177/1

12-342/1

13-410

13-389

13-387

13-206/5

13-388

12-313/1

12-364

12-314

Budowlana

13-180/1

13-179/1

Kamienna

13-206/3

13-184

13-181/8

13-392

13-181/12

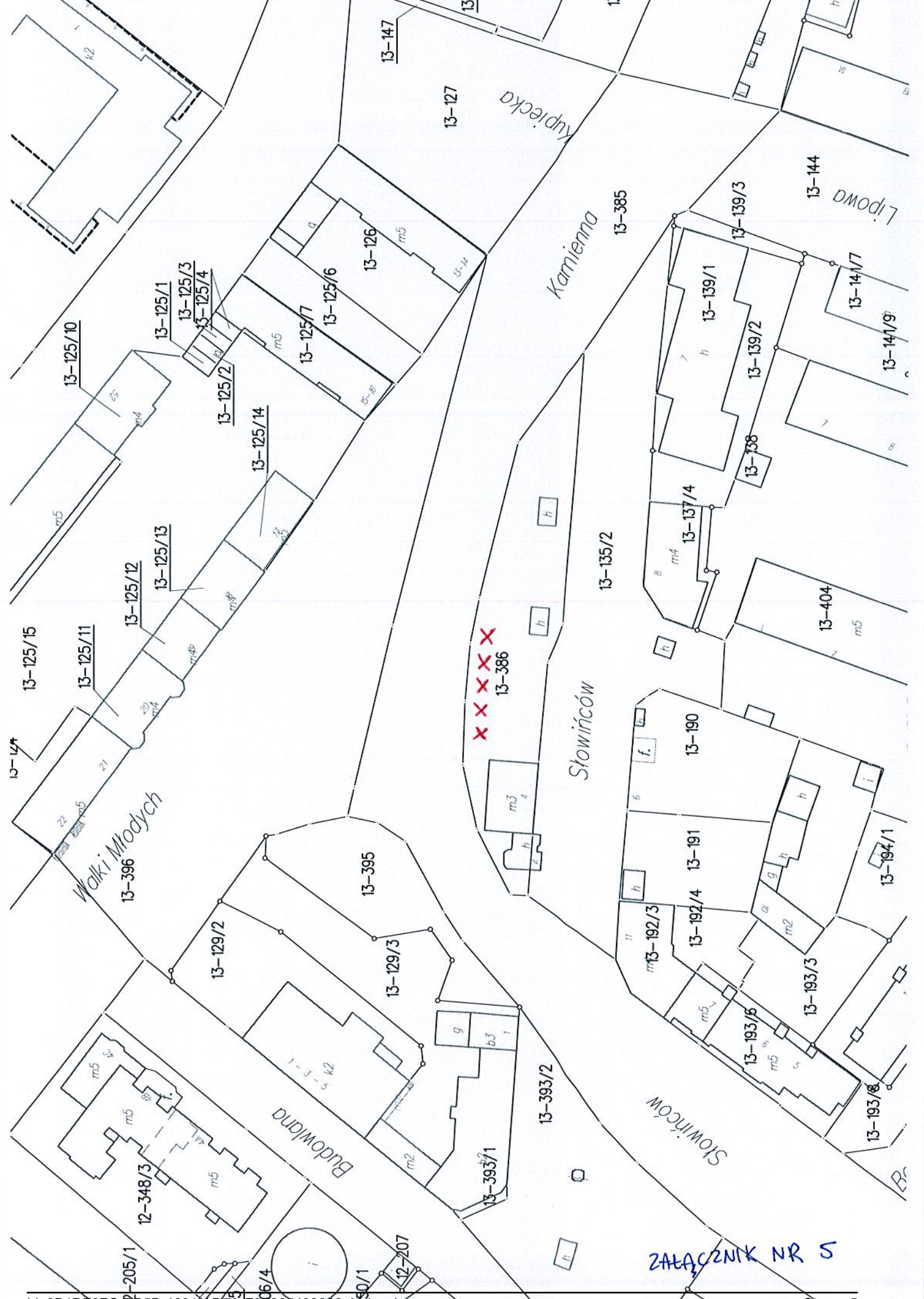
13-181/11

13-181/10

11-418

13-206/7

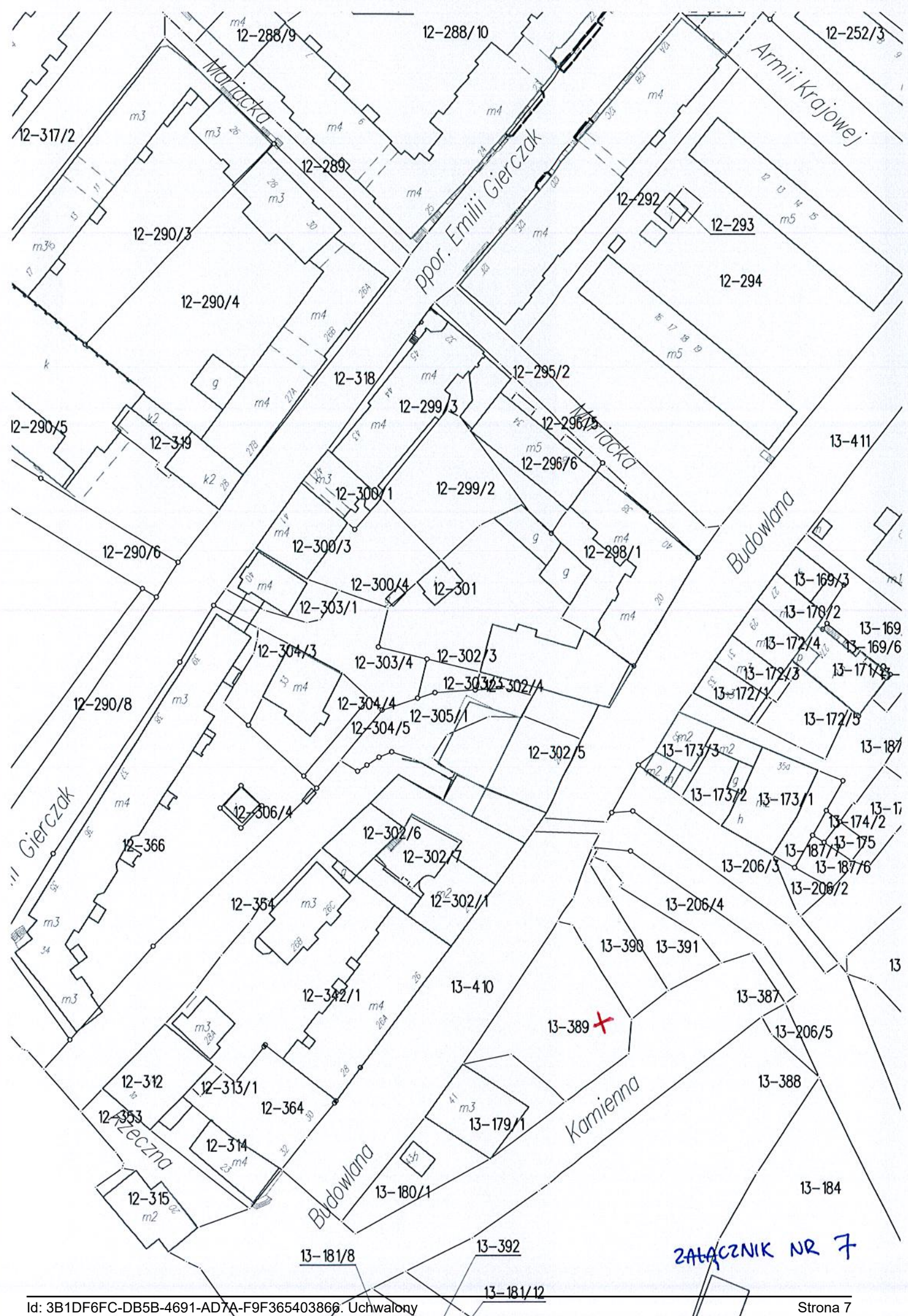
ZALĄCZNIK NR 4



Załącznik nr 5



ZAŁĄCZNIK NR 6



ZALĄCZNIK NR 7