

KołoBrzeg, dnia 21 stycznia 2021 r.



Urząd Miasta KołoBrzeg

78-100 KołoBrzeg
ul. Ratuszowa 13
tel.: 94 35 51 500
fax. 94 35 23 769
e-mail: urzad@um.kolobrzeg.pl
www.kolobrzeg.pl

WIR.7013.34.2020.N

Dotyczy: zaproszenia do złożenia oferty na wykonanie kompletnej dokumentacji projektowej wraz z pełnieniem nadzoru autorskiego dla zadania „Rozbudowa punktu selektywnego zbierania odpadów komunalnych w Korzyścienku”.

Wydział Inwestycji i Rozwoju udziela odpowiedzi na pytania związane z zapytaniem ofertowym prowadzonym w związku art. 2 ust. 1 pkt 1 ustawy z dnia 11 września 2019 r. Prawo zamówień publicznych (Dz. U. z 2019 r. poz. 2019 ze zm.):

Pytanie 1.

W Opisie Przedmiotu Zamówienia napisano, że Przedmiotem zamówienia jest opracowanie pełnobrańzowej dokumentacji projektowej rozbudowy punktu selektywnego zbierania odpadów komunalnych w Korzyścienku wraz z pełnieniem nadzoru autorskiego, a w innym miejscu, że jest to rozbudowa istniejącego PSZOK-a. Prosimy zatem o podanie informacji jakie obiekty obecnie są zrealizowane na podstawie istniejącego PSZOK, skoro projekt ma dotyczyć jego rozbudowy.

Odpowiedź 1

Obecnie funkcjonujący PSZOK jest zlokalizowany na terenie kompostowni (dz. 314/11 obr. Korzystno) - Regionalnej Instalacji Przetwarzania Odpadów Komunalnych w Korzyścienku k/KołoBrzegu. Składa się z kontenerów otwartych i zamkniętych, pojemników, magazynku na zużyty sprzęt elektryczny i elektroniczny oraz boksów na odpady zielone, wielkogabarytowe i odpady pochodzące z budowy i remontów.

Istniejący PSZOK przewidziany jest do likwidacji z uwagi na przebudowę i rozbudowę RIPOK. w latach 2021-2022

Pytanie 2.

Prosimy o podanie jakie media są zlokalizowane na terenie obecnego PSZOK-u, ich wydajności i itd.

Odpowiedź 2

W obecnej chwili kompostownia (RIPOK oraz PSZOK) zasilane są z mediów zlokalizowanych na terenie sąsiadującej oczyszczalni ścieków. Należy założyć, że media (woda, ścieki sanitarne i deszczowe, en. elektryczna) pobierane i odprowadzane będą od

MWiK K-g z terenu oczyszczalni

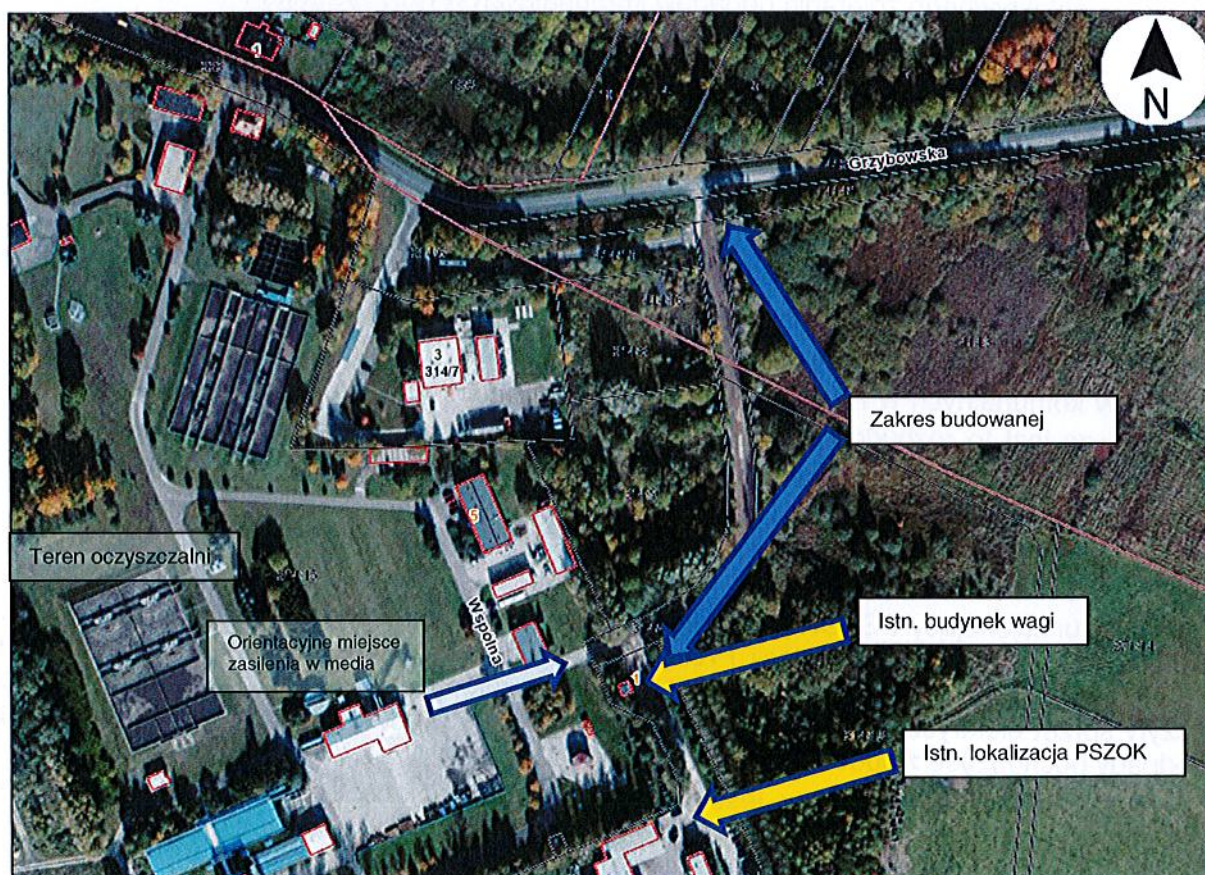
Pytanie 3.

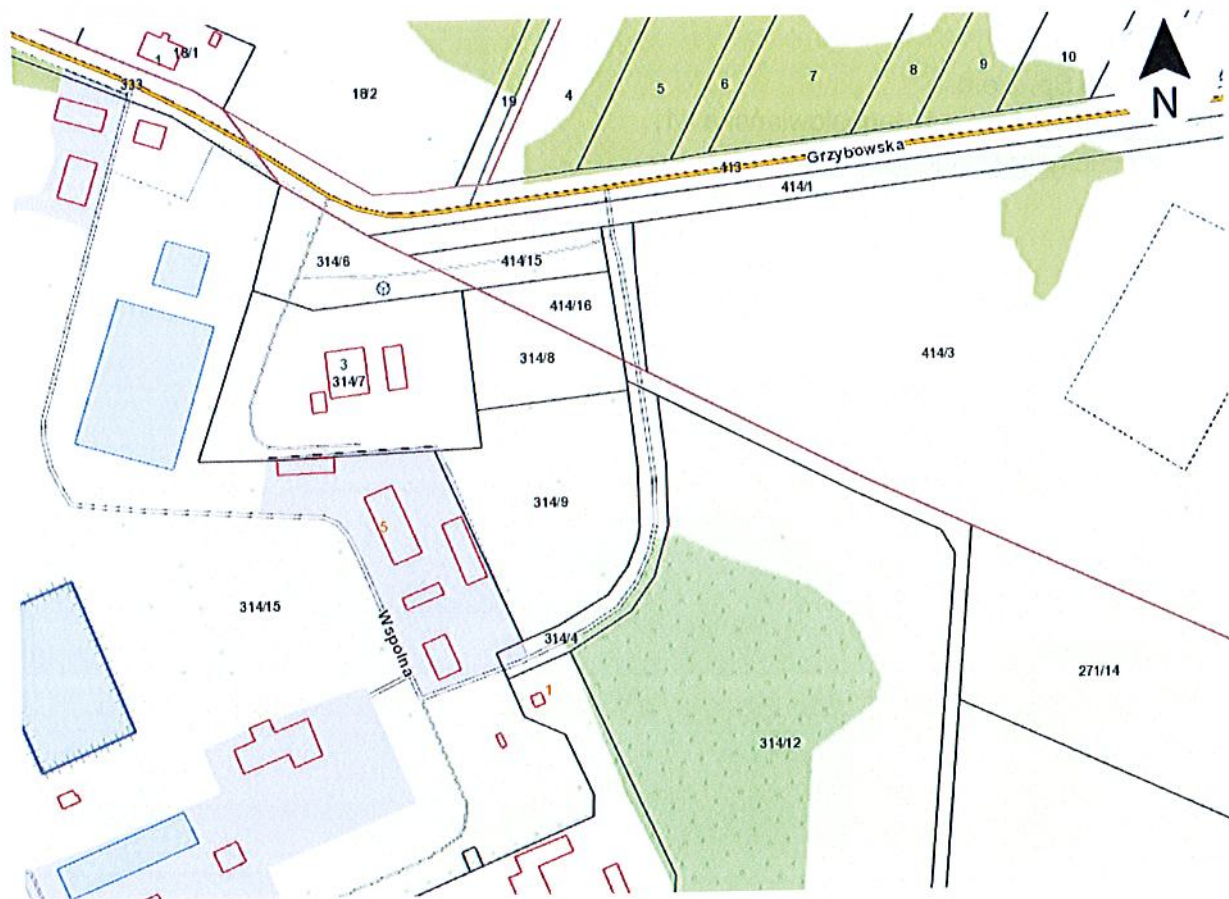
Prosimy o przesłanie Planu Zagospodarowania na którym zlokalizowano PSZOK oraz pokazanie kierunku jego rozbudowy.

Odpowiedź 3

Zamawiający nie posiada planu zagospodarowania terenu na którym zlokalizowano PSZOK. Poniżej przedstawiamy mapę ewidencyjną oraz ortofotomapę wskazującą teren kompostowni i planowanego PSZOK

Uwaga: Zamawiający odstępuje od wyposażenia PSZOK w agregat prądowłóczy 50kW. W dokumentacji należy uwzględnić wyposażenie PSZOK w urządzenie zapewniające ciągłość pracy wagi najazdowej (UPS, mały agregat, itp.)





NACZELNIK
WYDZIAŁU INWESTYCYJ I ROZWOJU

mgr inż. Janusz Strucki

2021-01-21