

SPOTKANIE KONSULTACYJNE  
dotyczące prezentacji projektu

Strategia  
Rozwoju Miasta Kołobrzeg

# Strategii Rozwoju Miasta Kołobrzeg

10 maja 2022 r.



# Agenda

1. **Przywitanie** wszystkich przybyłych uczestników, Prezydenta miasta oraz przedstawicieli konsorcjum firm: Instytut Badawczy IPC Sp. z o.o. oraz Zespół Doradców Gospodarczych TOR Sp. z o.o.
2. **Prezydent Miasta Kołobrzeg Anna Mieczkowska** – słowo wstępu.
3. Agnieszka Marcholewska - **podsumowanie dotyczące realizacji Strategii Rozwoju Miasta do 2020 roku.**
4. **Przedstawienie założeń dokumentu - prezentacja materiału**- przedstawiciel wykonawcy.
5. **Sesja pytań.** Przekazanie informacji o dalszym procesie konsultacji – formy, czas, sposób kontaktu.
6. Pożegnanie uczestników spotkania.



# Anna Mieczkowska

Prezydent Miasta Kołobrzeg



# Kilka słów o....

## Podsumowanie realizacji Strategii Rozwoju Miasta Kołobrzeg do roku 2020 za okres 2014-2020



# Monitoring prowadziliśmy na podstawie

- 42 wskaźników dotyczących Strategii
- 118 wskaźników dotyczących Programów Operacyjnych
- harmonogramu rzeczowo—finansowego dotyczącego realizacji 112 zadań programowych



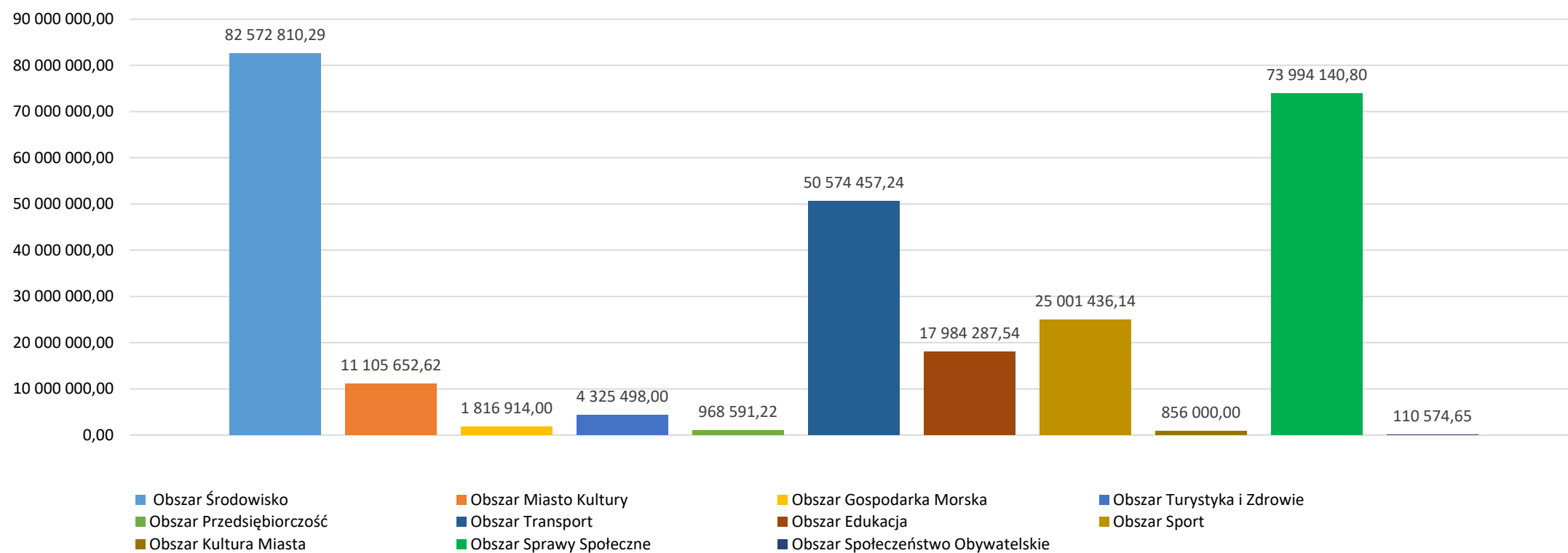
# NAJWAŻNIEJSZE DANE

Wydatki poniesione na realizację Wieloletnich Strategicznych Programów Operacyjnych w latach 2016- 2020 roku wyniosły

269.310.362,50 zł

# NAJWAŻNIEJSZE DANE

WYDATKI PONIESIONE NA REALIZACJĘ WIELOLETNIICH STRATEGICZNYCH PROGRAMÓW OPERACYJNYCH W LATACH 2016-2020 ROKU



# NAJWAŻNIEJSZE DANE

## WSKAŹNIK

Liczba turystów rocznie – suma w  
latach 2014–2020

**3 294 211**  
( plan 3 248 517)



## WSKAŹNIK

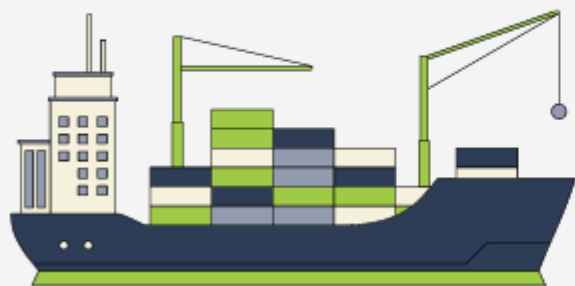
Liczba odwiedzających  
jednostek żeglarskich w roku –  
suma w latach 2014–2020

**8 431**  
( plan 7 964)





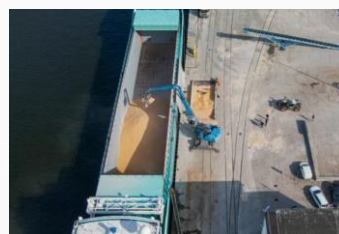
# NAJWAŻNIEJSZE DANE



## WSKAŹNIK

Liczba statków wchodzących do portu

479  
( plan 350)



## WSKAŹNIK

Liczba przeładunków w porcie Kołobrzeg w tys. ton.

1 137 tys. ton  
( plan 550)

# NAJWAŻNIEJSZE DANE

## WSKAŹNIK

Liczba km wybudowanych  
ścieżek rowerowych

7,846 km



## WSKAŹNIK

Liczba utworzonych  
miejsc postojowych  
dla rowerów przy  
szkołach

604



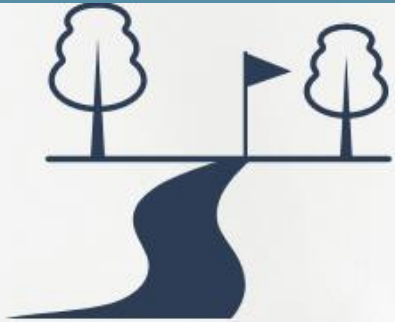
## WSKAŹNIK

Liczba korzystających  
z roweru miejskiego

309 198



# NAJWAŻNIEJSZE DANE



## WSKAŹNIK

Liczba km  
wyremontowanych  
dróg

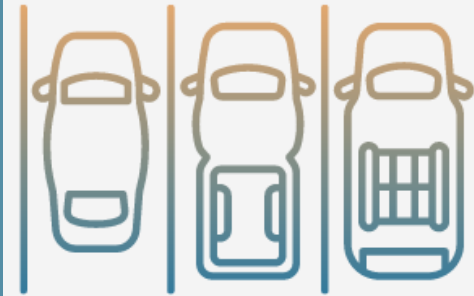
3,004



## WSKAŹNIK

Liczba km dróg  
wybudowanych

9,37



## WSKAŹNIK

Liczba nowych miejsc  
parkingowych

757

## WSKAŹNIK

Dostępność transportu  
publicznego = długość linii  
autobusowych w km/  
powierzchnia miasta

4,207  
( plan 3,1 )



# NAJWAŻNIEJSZE DANE



## WSKAŹNIK

Procent odpadów komunalnych zebranych na terenie miasta w sposób selektywny

54,99  
( plan 13,83)



## WSKAŹNIK

Liczba nasadzeń drzew

1853  
( plan 150)

Liczba nasadzeń krzewów

5482  
( plan 400)

## WSKAŹNIK

Efekt ekologiczny  
(Ilość odpadów komunalnych podlegających segregacji (Mg) przypadająca na 1 mieszkańca/ Ilość odpadów komunalnych przypadająca na 1 mieszkańca ( Mg).

0,55  
( plan 0,33)



# NAJWAŻNIEJSZE DANE



## WSKAŹNIK

Liczba imprez organizowanych przez miasto o charakterze międzynarodowym i krajowym – suma w latach 2014–2020

**1589**  
(plan 153)



## WSKAŹNIK

Liczba osób uczestniczących w wydarzeniach kulturalnych – publiczność spektakli, koncertów, wystaw etc. w ramach programu Miasta Kultury

**377 745**  
(powyżej 95 000)



## WSKAŹNIK

Liczba osób uczestniczących we wszystkich programach Kultury Miasta

**110 380**  
(powyżej 30 000)

# NAJWAŻNIEJSZE DANE



## WSKAŹNIK

Liczba przedsięwzięć sportowych organizowanych lub współorganizowanych przez miasto

200  
( plan powyżej 40)



## WSKAŹNIK

Liczba ćwiczących w klubach na 1000 mieszkańców

35,52  
( plan powyżej 20)



## WSKAŹNIK

Liczba zawodników otrzymujących stypendia i nagrody

110  
( plan powyżej 40)

# NAJWAŻNIEJSZE DANE



## WSKAŹNIK

Liczba laureatów  
olimpiad i konkursów  
przedmiotowych

131

( plan pow. 40 )

## WSKAŹNIK

Liczba Centrów Informacji  
Multimedialnej

8



## WSKAŹNIK

Liczba wybudowanych,  
zmodernizowanych,  
rozbudowywanych placów zabaw,  
budowa boisk szkolnych i  
pełnowymiarowych sal  
gimnastycznych

27

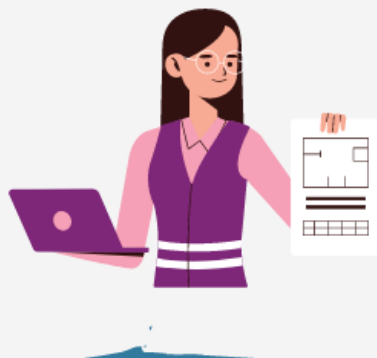
( plan 1 )



# NAJWAŻNIEJSZE DANE

## WSKAŹNIK

Ilość wniosków ngo o dofinansowanie na działania/ imprezy ze środków budżetu w ramach konkursów ogłaszanych przez Gminę



**775**  
( plan 758)



## WSKAŹNIK

Liczba ogłoszonych konsultacji społecznych samorządu ze wspólnotą – suma w latach 2014-2020

**115**  
( plan 94)



## WSKAŹNIK

Liczba uczestników konsultacji społecznych samorządu ze wspólnotą – suma w latach 2014-2020

**10 082**  
( plan 1 804)



# NAJWAŻNIEJSZE DANE

## WSKAŹNIK

Liczba wydanych kart  
Kołobrzaska Karta Seniora

1733



## WSKAŹNIK

Liczba seniorów  
objętych działaniami o  
charakterze  
aktywizacyjnym i  
integracyjnym

760

(plan pow. 100)



# KILKA... WAŻNIEJSZYCH INWESTYCJI



**Prezentacja założeń**

**Strategii Rozwoju Miasta Kołobrzeg**



# PREZENTACJA ZAŁOŻEŃ



Marek Karłowski

Artur Kotliński

# Proces tworzenia Strategii



# 7 Wyzwań Rozwojowych

1. Przełamanie monokultury gospodarczej i rozwiniecie innych branż w mieście, wykorzystując potencjał portu w Kołobrzegu oraz potencjał terenów podmiejskich funkcjonalnie powiązanych z miastem.



# 7 Wyzwań Rozwojowych

2. Wzmocnienie głównej specjalizacji miasta (przy widocznym już dziś deficycie kadr, małej innowacyjności branży turystyczno-uzdrowiskowej), godząc sprzeczne interesy (coraz więcej obiektów hotelarskich, coraz mniej przestrzeni zielonej, coraz więcej turystów i rezydentów, coraz większa presja na środowisko i pogorszenie jakości życia), pamiętając, że to właśnie turystyka napędza ekonomię miasta i budżet miasta.



# 7 Wyzwań Rozwojowych

3. Rozwój zrównoważony w odniesieniu do środowiska i kurczących się zasobów naturalnych.





# 7 Wyzwań Rozwojowych

4. Rozwiązanie problemów komunikacyjnych miasta (nadmiar samochodów, brak miejsc parkingowych, rola komunikacji publicznej, rola komunikacji kolejowej, wodnej, rowerowej).



# 7 Wyzwań Rozwojowych

5. Poprawa atrakcyjności Kołobrzegu jako miejsca dobrego do życia dla różnych grup wiekowych (zatrzymanie i przyciąganie młodych, zatrzymanie stałych mieszkańców w wieku produkcyjnym, odpowiednia polityka senioralna).



# 7 Wyzwań Rozwojowych

6. Usprawnienie zarządzania miastem oraz sposobu w jaki miasto wspierać będzie rozwój społeczeństwa obywatelskiego i aktywności społecznej mieszkańców.

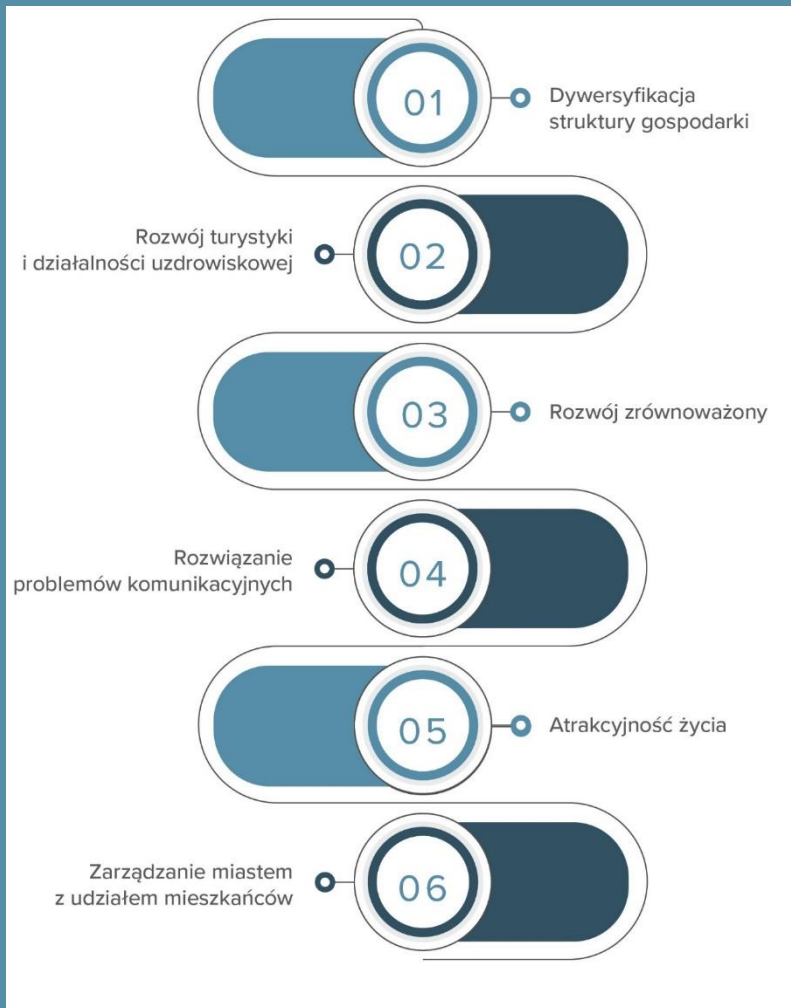


# 7 Wyzwań Rozwojowych

7. Wykorzystanie potencjału współpracy w ujęciu funkcjonalnym, zarówno z sąsiednimi gminami oraz na poziome obszaru funkcjonalnego Koszalin Kołobrzeg Białogard, a także subregionalnego z uwzględnieniem Słupska, w celu zapewnienia synergii rozwoju i wykorzystania wzajemnych atutów – „budowy konkurencyjnego i komplementarnego w skali regionu i kraju obszaru gospodarczego o wysokiej jakości życia”.



# 7 Wyzwań Rozwojowych

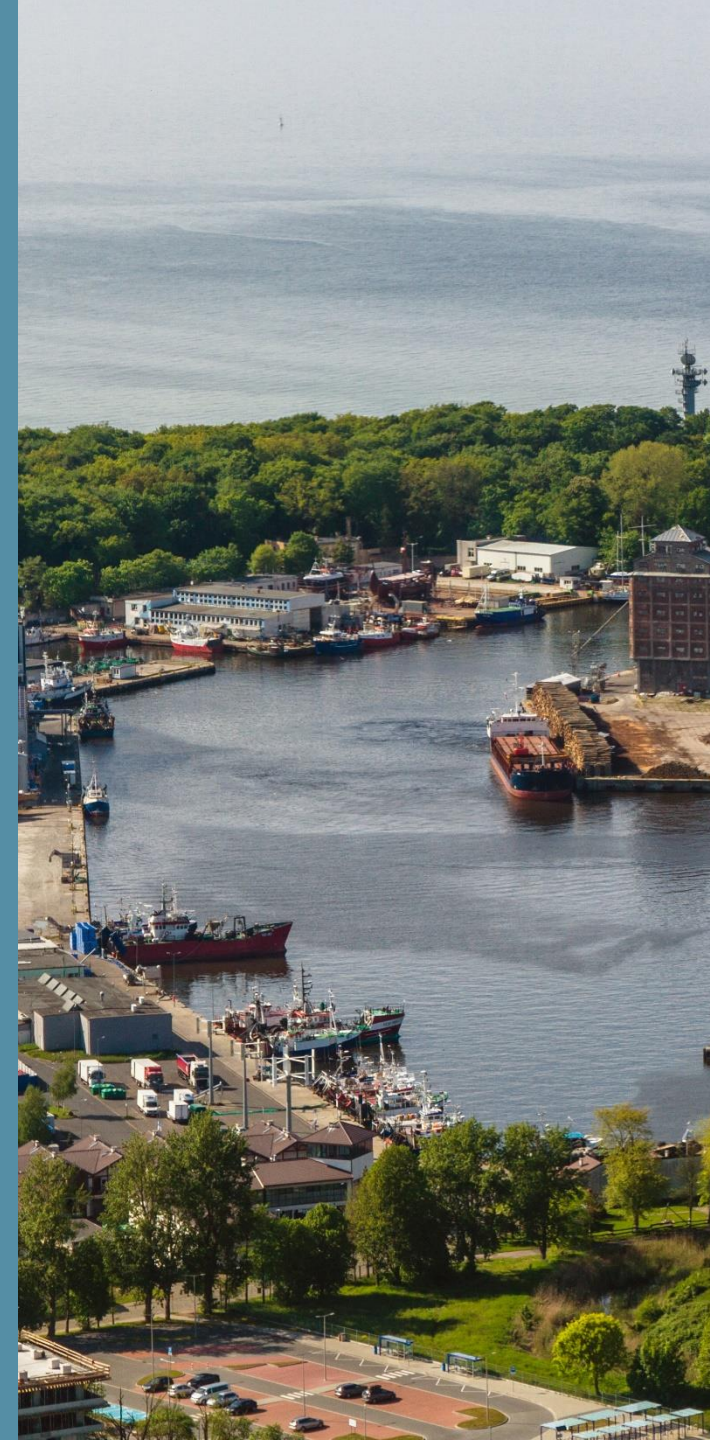


oraz



# Misja Kołobrzegu

Rozwój Kołobrzegu jako wielofunkcyjnego ośrodka usługowego oraz gospodarczego, utrzymanie statusu najważniejszego ośrodka turystyczno-uzdrowiskowego na Polskim Wybrzeżu, w oparciu o inteligentny i zrównoważony rozwój.



# WIZJA KOŁOBRZEGU w sferze społecznej

- Kołobrzeg jest miastem prowadzącym skuteczną politykę skierowaną do osób młodych.
- Osoby w wieku senioralnym czują się dobrze i bezpiecznie w mieście.
- Kołobrzeg jest miastem aktywnym społecznie.



# WIZJA KOŁOBRZEGU w sferze gospodarczej

- Rozwój gospodarczy Kołobrzegu realizowany jest w oparciu o wykorzystanie potencjału współpracy w ujęciu funkcjonalnym.
- Kołobrzeg bazuje na wysokiej jakości ofercie turystyczno-uzdrowskiej
- Port w Kołobrzegu rozwinął swoją działalność handlową, jachtową, rybacką i pasażerską.
- W celu pobudzenia rozwoju gospodarczego nastąpiło usprawnienie systemu komunikacji publicznej.
  - W celu dywersyfikacji działalności gospodarczej w mieście zdecydowano się na zmniejszenie udziału obszarów uzdrowskich.
  - Miasto nie stanowi monokultury gospodarczej.





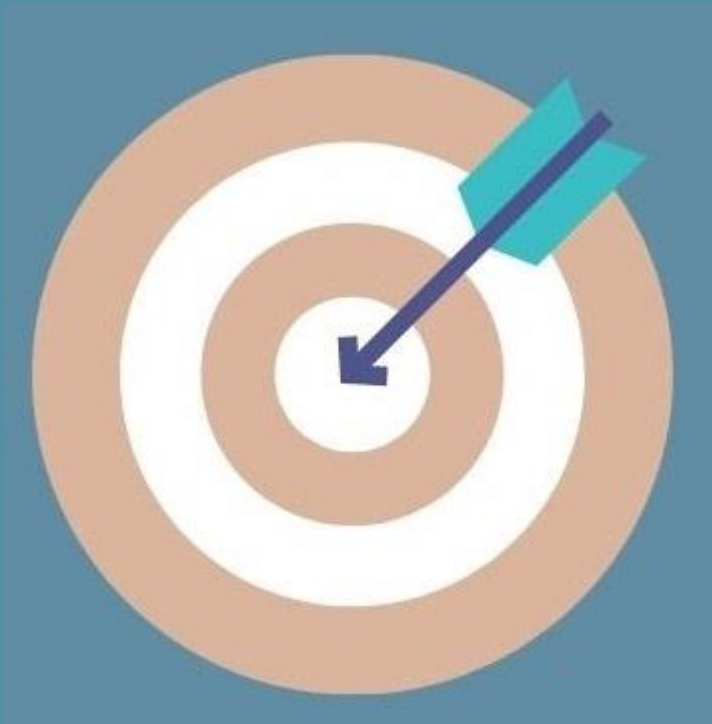
# WIZJA KOŁOBRZEGU w sferze środowiskowej

- Kołobrzeg rozwija się w sposób zrównoważony w odniesieniu do środowiska i kurczących się zasobów naturalnych.
- Mieszkańcy miasta są zaangażowani w działania na rzecz ochrony środowiska.
  - Jakość powietrza w Kołobrzegu jest bardzo dobra.
- Zaangażowanie mieszkańców w kwestie ochrony środowiska i ekologii widoczne jest również w aktywności organizacji społecznych.
- Skutecznie ograniczono natężenie ruchu kołowego w mieście.
- Kołobrzeg zamieszkują mieszkańcy świadomi ekologicznie.
  - W Kołobrzegu rozwinęto sieć dróg rowerowych.



# CELE I PRIORYTETY

---



Cele  
strategiczne

WSPÓŁPRACA I PARTNERSTWO  
NA RZECZ ROZWOJU

---

MIASTO ZRÓWNOWAŻONE

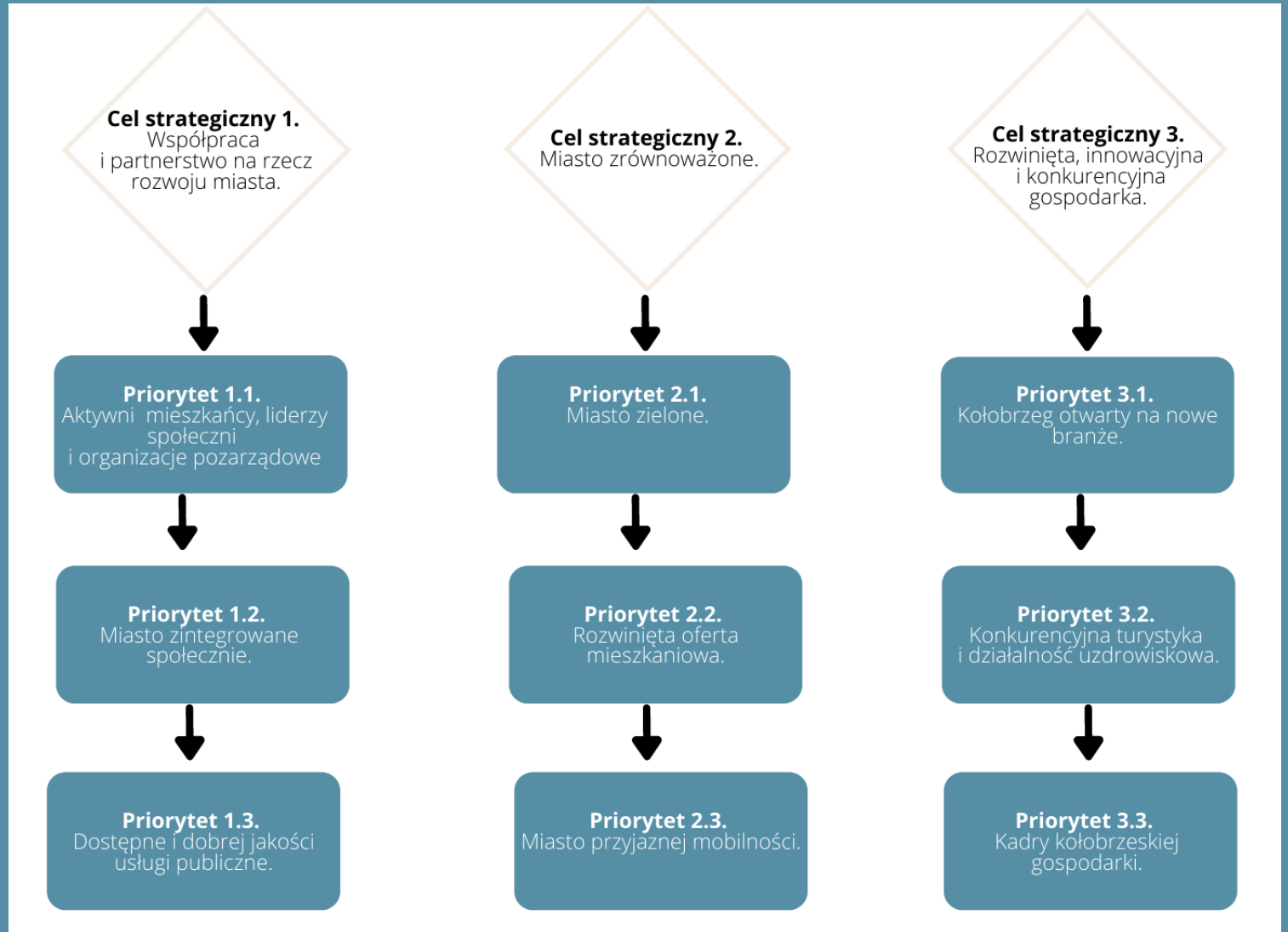
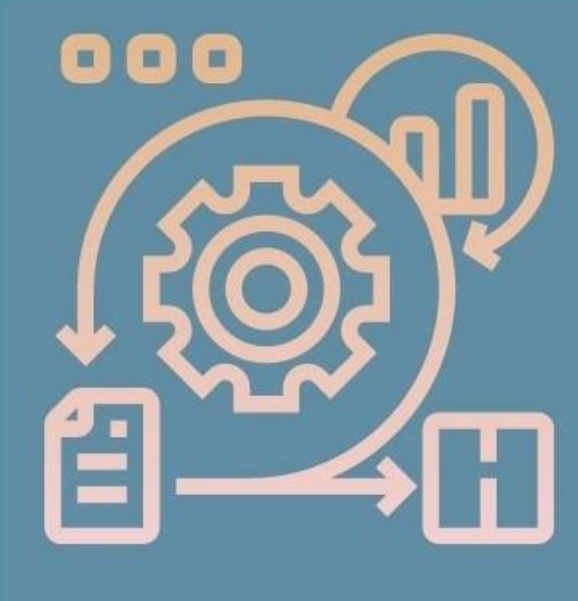
---

ROZWINIĘTA, INNOWACYJNA I  
KONKURENCYJNA  
GOSPODARKA

---



# CELE I PRIORYTETY



# Priorytet 1.1. Aktywni mieszkańcy, liderzy społeczni i organizacje pozarządowe



**1. Zwiększanie aktywności społecznej w oparciu o liderów lokalnych.**

**2. Wspieranie rozwoju i działalności organizacji pozarządowych, w tym ich integracja, m. in. poprzez działalność inkubatora organizacji pozarządowych.**

**3. Wspieranie aktywności społecznej młodych mieszkańców miasta.**

**4. Zwiększenie udziału organizacji społecznych w realizacji działań na rzecz miasta i mieszkańców.**

**5. Kontynuacja budżetu obywatelskiego, w tym jego ewaluacja pod kątem wsparcia rozwoju miasta w obszarach szczególnie ważnych dla społeczności miasta.**

**6. Rozwijanie powszechności konsultacji społecznych i zwiększanie udziału mieszkańców w procesach rozwoju miasta.**

**7. Wzmocnienie kompetencji oraz potencjału służb publicznych w zakresie partycypacyjnego modelu działania.**

**8. Rozwijanie narzędzi i rozwiązań smart city, służących do efektywniejszego zarządzania miastem oraz komunikacji z mieszkańcami i innymi interesariuszami.**

# Priorytet 1.2. Miasto zintegrowane społecznie



- 1. Zwiększenie zasięgu działań realizowanych na rzecz aktywności seniorów oraz osób zagrożonych marginalizacją.**
- 2. Wspieranie liderów środowisk seniorskich w działalności na rzecz społeczności miasta.**
- 3. Rozwijanie infrastruktury społecznej sprzyjającej aktywności seniorów oraz osób zagrożonych marginalizacją.**
- 4. Zwiększanie dostępu do usług opieki zdrowotnej, w tym realizacja programów zdrowotnych.**
- 5. Wzmocnienie potencjału służb pomocy społecznej w zakresie działań na rzecz osób potrzebujących wsparcia.**
- 6. Wdrażanie i promocja standardów dostępności w Kołobrzegu, umożliwiających korzystanie przez mieszkańców i turystów w ofercie miasta.**
- 7. Integracja środowisk i osób zagrożonych marginalizacją ze społecznością miasta.**
- 8. Poprawa bezpieczeństwa publicznego sprzyjającego aktywności społecznej.**



# Priorytet 1.3. Dostępne i dobrej jakości usługi publiczne



**1. Zwiększenie dostępu do opieki żłobkowej i przedszkolnej.**

**2. Podnoszenie jakości edukacji podstawowej.**

**3. Rozwój infrastruktury oraz oferty sportowo-rekreacyjnej.**

**4. Kształtowanie polityki kulturalnej miasta we współpracy z lokalnymi środowiskami artystycznymi i innymi podmiotami.**

**5. Tworzenie miejsc do aktywności dla różnych grup społecznych, w tym seniorów oraz młodzieży.**

**6. Zwiększanie dostępu do wybranych usług publicznych poprzez program Kołobrzeskiej Karty Mieszkańca, rozwój e-usług, e-administracji.**

# PRIORYTET 2.1. MIASTO ZIELONE

1. Wprowadzenie zakazów i dotacji celowych, ukierunkowanych na zmianę sposobu ogrzewania.

2. Wspieranie i rozwijanie rozwiązań bazujących na odnawialnych źródłach energii, wzmacniających wizerunek miasta ekologicznego.

3. Prowadzenie stałego monitoringu jakości powietrza atmosferycznego.

4. Utworzenie i rozwijanie miejskiego programu na rzecz rozwoju małej retencji, rozwój niebiesko-zielonej infrastruktury.

5. Stworzenie koncepcji odnoszącej się do systemu terenów zieleni, obejmującej długą perspektywę czasową, pozwalającej na zachowanie i rozwijanie kluczowego dla miasta układu przestrzennego terenów zielonych.

6. Poprawa dostępu do terenów zieleni z uwzględnieniem potrzeb mieszkańców, np. poprzez tworzenie małych parków integrujących lokalną społeczność, ogrodów deszczowych.

7. Poprawa jakości istniejących terenów zielonych, w tym poprzez zrównoważone gospodarowanie zielenią miejską przy jednoczesnej ochronie zieleni nieurządzonej.

8. Wprowadzanie odpowiednich zapisów w planach zagospodarowania przestrzennego, który ograniczać będą zabudowę, kosztem zwiększania powierzchni biologicznie czynnych i otwartych terenów zielonych. Powstrzymanie zabudowy dużymi obiektami w strefie uzdrowiskowej- efektywność przestrzenna.

9. Zrównoważone wykorzystanie i ochrona zasobów uzdrowiska w tym zasobów leczniczych.

10. Wykorzystanie potencjału rzeki Parsęty do rozwoju funkcji społecznych i gospodarczych.



# PRIORYTET 2.2. ROZWINIĘTA OFERTA MIESZKANIOWA



**1. Rozwój oferty mieszkaniowej w oparciu o istniejący potencjał wolnych terenów inwestycyjnych oraz aktualne plany odnoszące się do zagospodarowania przestrzennego miasta, ukierunkowanej w szczególności na młodych.**

**2. Rozwój infrastruktury publicznej i komunalnej służącej rozwojowi mieszkalnictwa.**

**3. Rozwój budownictwa społecznego.**

**4. Wspieranie rozwiązań z zakresu dostępności do mieszkań dla osób młodych oraz rodzin.**

**5. Współpraca ponadlokalna w zakresie tworzenia i rozwijania oferty mieszkaniowej.**





# PRIORYTET 2.3. MIASTO PRZYJAZNEJ MOBILNOŚCI

**1. Modernizacja i rozwój systemu komunikacyjnego, ukierunkowanego na płynność poruszania się po mieście, promowanie komunikacji publicznej i odciążenie centrum miasta z samochodów, np. poprzez tworzenie stref wolnych od ruchu w ścisłym centrum i strefie ochrony uzdrowiskowej, realizowana we współpracy z gminami sąsiednimi.**

**2. Zamknięcie lub ograniczanie ruchu w strefie ochrony uzdrowiskowej „A” oraz w centrum miasta.**

**3. Podnoszenie atrakcyjności komunikacji publicznej, w tym poprzez stosowanie ulg i zwolnień, lepszą dostępność, tworzenie centrów przesiadkowych.**

**4. Integrowanie oferty korzystania z różnych środków komunikacji publicznej, np. wprowadzanie ulg w komunikacji publicznej dla osób przybywających do miasta za pośrednictwem kolei.**

**5. Rozwijanie infrastruktury i oferty komunikacji rowerowej, w tym dalszy rozwój sieci ścieżek rowerowych oraz usługi roweru miejskiego w układzie funkcjonalnym na terenie miasta i gmin sąsiednich.**

**6. Promowanie i wspieranie rozwoju nisko lub zero emisyjnych środków transportu (w tym w jednostkach publicznych), np. poprzez zakup niskoemisyjnych pojazdów komunikacji publicznej.**

**7. Wspieranie rozwoju komunikacji publicznej w ujęciu ponadlokalnym i funkcjonalnym, zwiększającej mobilność mieszkańców na rynku pracy.**



# PRIORYTET 3.1. KOŁOBRZEG OTWARTY NA NOWE BRANŻE



**1. Moderowanie rozwoju gospodarczego w ujęciu funkcjonalnym, przy aktywnej współpracy samorządów, ukierunkowanego na dywersyfikację funkcji gospodarczych, rozwój inteligentnych specjalizacji oraz tworzenie wysokiej jakości miejsc pracy.**

**2. Tworzenie warunków do inwestycji gospodarczych z branży BPO/SSC/IT/R&D jako działalności nieuciążliwych i oferującej wysokiej jakości miejsca pracy.**

**3. Rozwój funkcji komunikacyjnej, turystycznej, logistycznej, serwisowej Portu w Kołobrzegu oraz utrzymanie funkcji rybackiej i stoczniowej.**

**4. Pozyskanie terenów komunalnych oraz inwestycyjnych, które pozwolą lokować w przestrzeni miasta lub w jego sąsiedztwie nowe, innowacyjne działalności gospodarcze.**

**5. Wspieranie rozwoju oraz sprzedaży usług i produktów lokalnych, regionalnych i ekologicznych.**

**6. Prowadzenie aktywnej promocji gospodarczej, ukierunkowanej na pozyskiwanie inwestorów, wraz z kompleksową obsługą/ wsparciem rozwoju przedsiębiorczości. Poprawa zdolności inwestycyjnej poprzez świadczenie usług publicznych w partnerstwie.**



# PRIORYTET 3.2. KONKURENCYJNA TURYSTYKA I DZIAŁALNOŚĆ

## UZDROWISKOWA



**1. Rozwój infrastruktury oraz oferty turystycznej, ukierunkowany na tworzenie spójnej i zrównoważonej przestrzeni oferty miasta.**

**2. Wspieranie rozwoju turystyki morskiej i żeglujowej.**

**3. Wspieranie rozwoju turystyki doznań.**

**4. Dalszy rozwój oferty turystycznej ukierunkowanej na dywersyfikację możliwości spędzania wolnego czasu, także w przypadku niepogody.**

**5. Wzmocnienie wizerunku miasta jako najlepszego uzdrowiska w kraju.**

**6. Rozwój narzędzi promujących ofertę turystyczną miasta, m. in. na bazie aplikacji Re:Generacja.**

**7. Rozwijanie wspólnej, ponadlokalnej oferty turystycznej, w szczególności Kołobrzegu, gminy Kołobrzeg i Ustronie Morskie., np. spójnej sieci dróg i ścieżek rowerowych.**

# PRIORYTET 3.3. KADRY KOŁOBRZESKIEJ GOSPODARKI

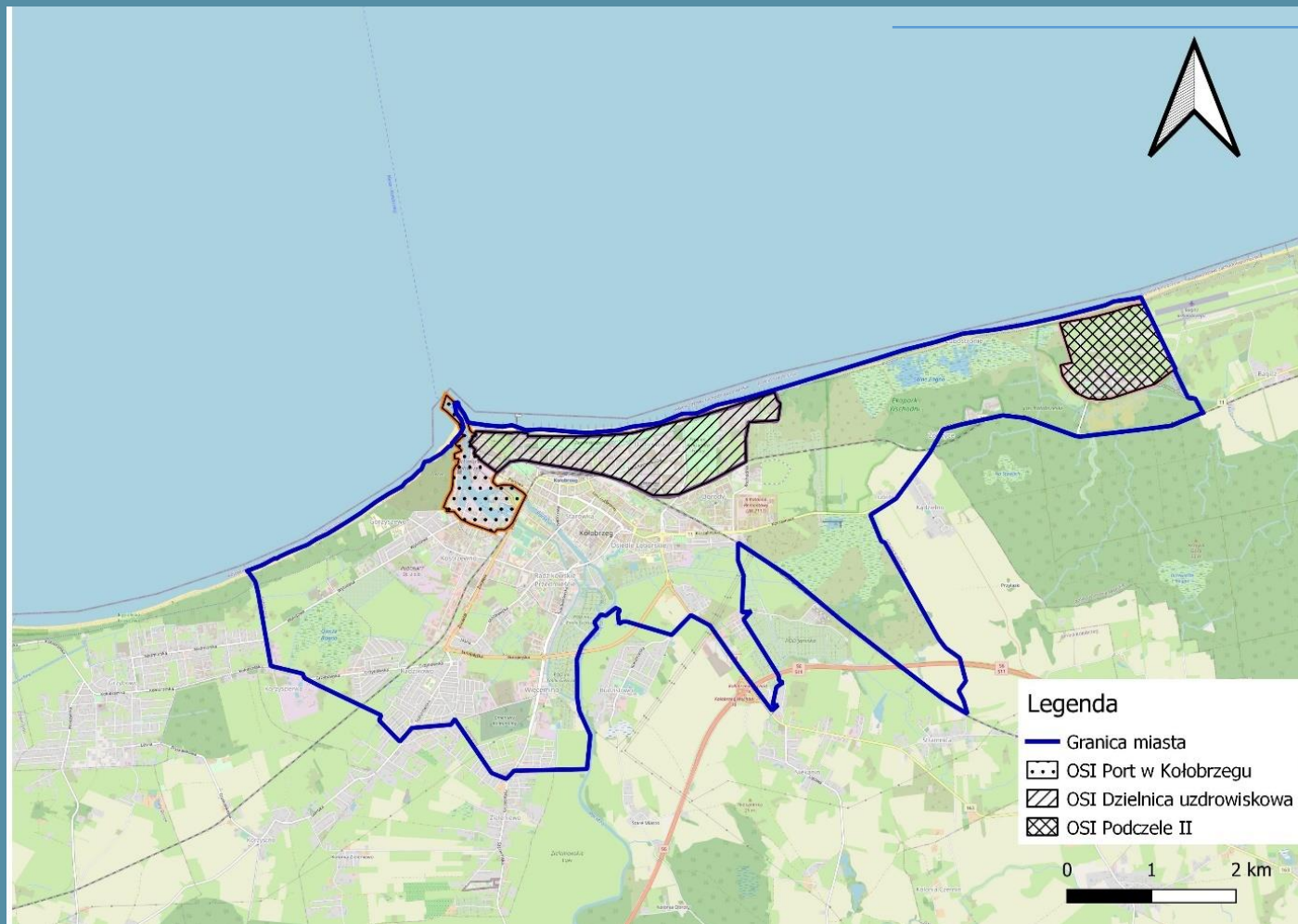


**1. Wzmocnienie i rozwinięcie systemu kształcenia zawodowego i wyższego dla lokalnego rynku pracy, m.in. dla branży turystycznej i uzdrowskiej oraz tych, które mogą się rozwijać w Kołobrzegu.**

**2. Zachęcanie absolwentów szkół wyższych wybranych kierunków i zawodów do rozpoczynania kariery zawodowej w Kołobrzegu.**

**3. Wspieranie rozwoju współpracy z uczelniami wyższymi w zakresie kształcenia zawodowego kadr na potrzeby lokalnej gospodarki w tym nowych rozwijanych specjalizacji oraz specjalizacji inteligentnych.**

# OBSZARY STRATEGICZNEJ INTERWENCJI



PORT W KOŁOBRZEGU

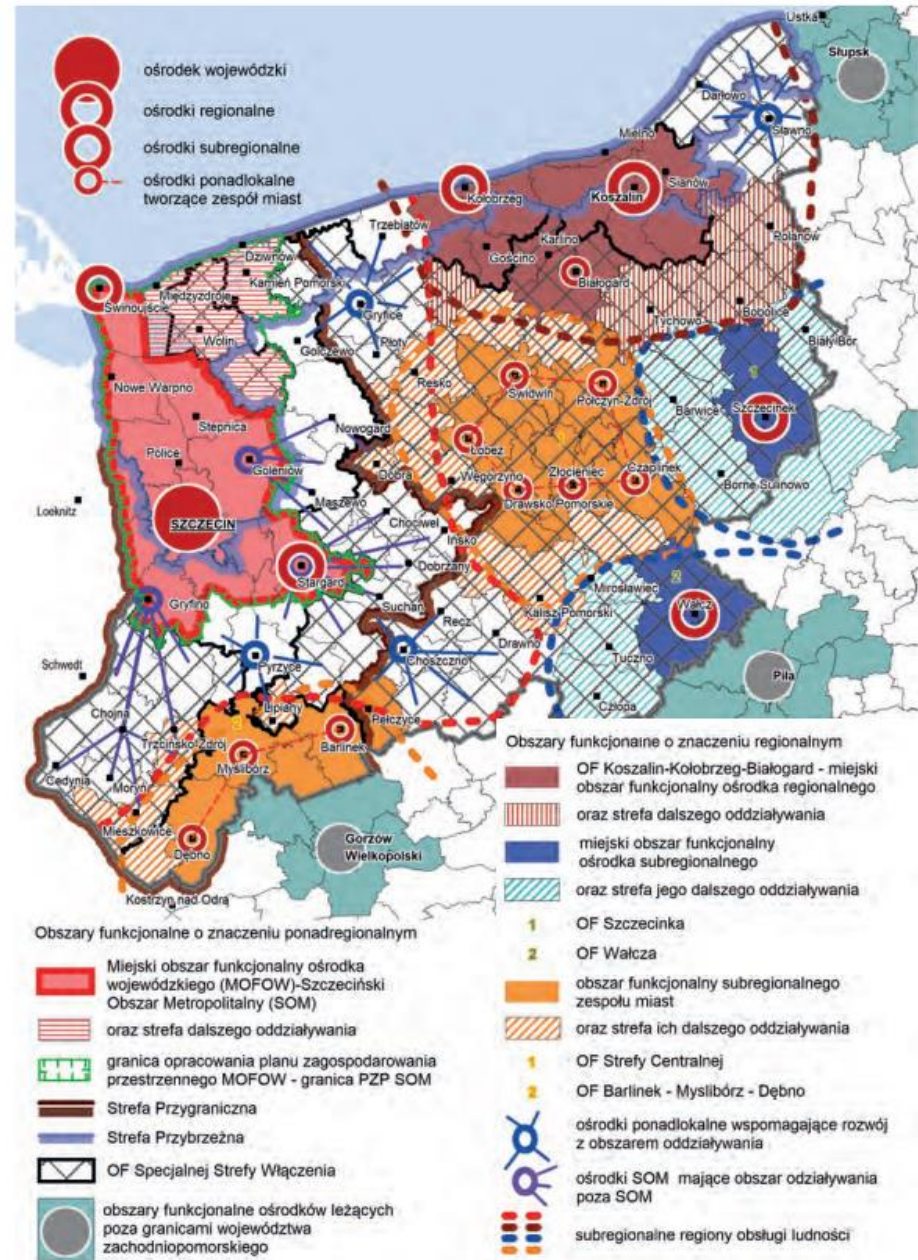
DZIELNICA UZDROWISKOWA

PODCZELE II WRAZ Z  
TERENAMI PO BYŁYM  
LOTNISKU BAGICZ



# POLITYKA ROZWOJU REGIONALNEGO

Źródło: Strategia Rozwoju Województwa  
Zachodniopomorskiego 2030



# Sesja pytań i odpowiedzi



**Wypowiedź się ...**





# Dyskusja

- Czy zgadasz się z przedstawioną wizją miasta Kołobrzeg?
- Czy zaprezentowane priorytety i kierunki działań są kompletne?



# Zgłoś swoje uwagi...

- Pełny tekst dokumentu – BIP Urzędu Miasta Kołobrzeg
  - [Biuletyn Informacji Publicznej Urzędu Miasta Kołobrzeg – zakładka Ważne Informacje > Konsultacje Społeczne](#)
- lub
- [BIP > Strategie, Programy, Zamierzenia > Wykaz > Strategia Rozwoju Miasta > Strategia Rozwoju Miasta Kołobrzeg](#)



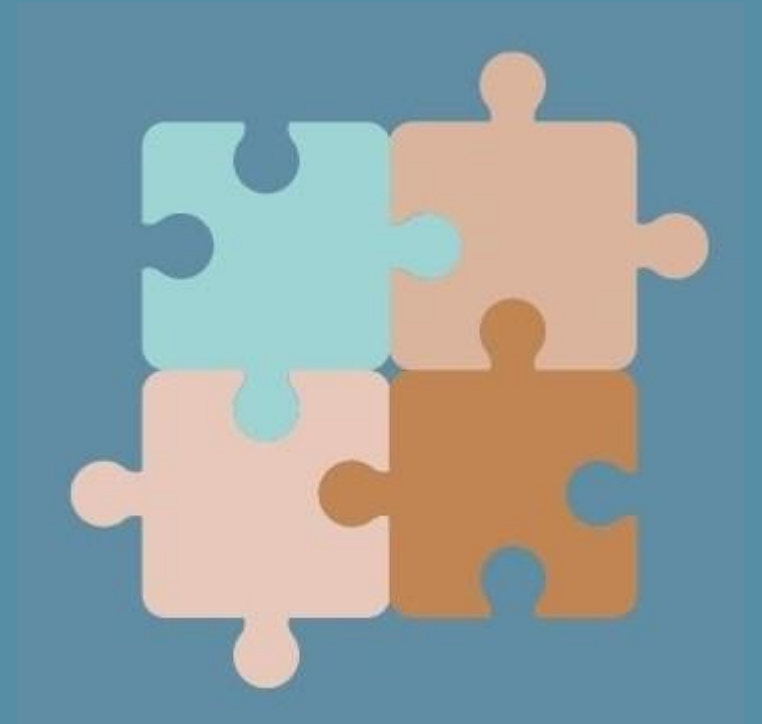
# Gdzie wysłać formularz:

- Na adres mailowy:  
[a.marcholewska@um.kolobrzeg.pl](mailto:a.marcholewska@um.kolobrzeg.pl)
- Poczta na adres: Urząd Miasta Kołobrzeg  
ul. Ratuszowa 13, 78-100 Kołobrzeg
- Przez system ePUAP, adres skrytki Urzędu  
Miasta Kołobrzeg tj. /umkolobrzeg/skrytka
- Przez formularz zamieszczony na stronie  
[https://bo.kolobrzeg.pl/konsultacje-  
spoleczne](https://bo.kolobrzeg.pl/konsultacje-spoeczne)



# Wynik konsultacji:

- Modyfikacja dokumentu w wyniku zebranych uwag i opinii.
- W terminie do 30 dni od zakończenia konsultacji przygotowany zostanie raport z konsultacji, który zostanie zamieszczony w BIP Urzędu Miasta.



**Dziękujemy za uwagę**

