

# Rzeczoznawstwo Techniki Samochodowej Ruchu Drogowego Maszyn i Urządzeń

ul. Bolesława Śmiałego 54, 78 – 200 Białogard, tel. kom. 602 465 403

NIP: 672 – 159 – 84 -33

<http://www.rzeczoznawcabiologard.pl/>

**WYCENA Nr: 50/2019**

z dnia: 2019/05/17

Wykonawca wyceny : mgr inż. Mirosław Majewski

Właściciel: GMINA MIASTO KOŁOBRZEG

Adres: ul. Ratuszowa 13, 78-100 Kołobrzeg

Dotyczy szkody komunikacyjnej:

z dnia: 2019/05/14

Zadanie: Określenie wartości rynkowej pojazdu

## DANE IDENTYFIKACYJNE POJAZDU

Dane: [O] V-2019

Marka: OPEL

Model pojazdu: Vectra B 1.6i Kat.

Wersja: GL

Nr rejestracyjny: ZGR 58TR

Rok prod.: 1996

Rodzaj pojazdu: Samochód osobowy

VIN: W0L000036T1061111

Nr INFO-EKSPERT

028-01292

Okres eksploatacji pojazdu (96/05/15-19/05/14)

276 mies.

Dop. masa całkow.

1700 kg

Rodzaj nadwozia

sedan 4 drzwiowy

Oznaczenie silnika

X16SZR

Rodzaj silnika

z zapłonem iskrowym (wtrysk)

Pojemność / Moc silnika

1598 ccm / 55kW (75KM)

Liczba cylindrów / Układ cylindrów / Liczba zaworów

4 / rządowy / 8

Rodzaj skrzyni biegów

manualna

Rodzaj napędu

przedni (4x2)

## WYPOSAŻENIE STANDARDOWE (1995.01-1996.04)

L.p. Nazwa elementu wyposażenia

L.p. Nazwa elementu wyposażenia

1 ABS - system zapobiegający blokowaniu kół

9 Pasy bezp. z regul. wysokości mocowania przednie i tylne

2 Filtr p/pyłkowy

10 Poduszka powietrzna kierowcy

3 Fotel kierowcy z regulacją wysokości

11 Przygotowanie do montażu radia + kpl. głośników

4 Immobilizer

12 Światła z regulacją kąta pochylenia

5 Listwy boczne

13 Wspomaganie układu kierowniczego

6 Napinacze pasów bezpieczeństwa

14 Zagłówki siedzeń przednich i tylnych

7 Oparcie siedzeń tylnych dzielone

15 Zamek centralny

8 Oparcie siedzeń tylnych składane

16 Zderzaki i lusterka zewnętrzne w kolorze nadwozia

## OPISY DOTYCZĄCE POJAZDU

Oszacowanie wartości rynkowej okazanego przez użytkownika do oceny uszkodzonego, skorodowanego, nieużytkowanego pojazdu. W chwili okazania do oględzin uszkodzony pojazd jest; bez dokumentów identyfikacyjnych, bez książki serwisowej, i bez książki gwarancyjnej, bez znanej daty pierwszej rejestracji, bez badań technicznych w Polsce, bez znanej historii pojazdu, bez kluczyków, stąd braku możliwości dotarcia do wnętrza przedziału pasażerskiego, i komory silnika. Szacunek sporządzono na podstawie organoleptycznych oględzin, stąd zastosowano do szacunku korekty różnic i ustalono widoczne uszkodzenia pojazdu, które zgodnie z

technologią naprawy producenta kwalifikowano w arkuszu wartości pojazdu w stanie uszkodzonym. Przebiegu nie odczytano, brak możliwości, pojazd jest niezdatny technicznie. Rok produkcji ustalono na podstawie oceny ozankowani szyb, wynika: 1996 rok. Przebieg szacunku z wyceny okazanego pojazdu zawiera razem; arkusz podstawowy, arkusz ustalenia wartości rynkowej pojazdu w stanie uszkodzonym, i dokumentacje fotograficzną.

### KOREKTY

WARTOŚĆ BAZOWA BRUTTO (276 mies.) *	1 200 PLN
KOREKTY RÓŻNE	- 144 PLN

W tym:	[%]	Wart. [PLN]
Stan utrzymania i dbałość o pojazd	-5,0	- 60

*Stan utrzymania i dbałość o pojazd mogą mieć wpływ na wartość rynkową pojazdu w przypadku, gdy stan wycenianego pojazdu istotnie odbiega od dobrego, odpowiedniego dla danego okresu eksploatacji i przebiegu. Stwierdzony ponadprzeciętnie dobry stan świadczący o wyjątkowej dbałości o pojazd może stanowić podstawę korekty dodatniej wartości, stan gorszy od typowego dobrego - podstawę do korekty ujemnej.*

*W pojeździe stwierdzono: zabrudzenie tapicerki siedzeń nadwozia, zniszczenie tapicerki siedzeń nadwozia poprzez przepalenie tkanin, zabrudzone wykładziny wnętrza nadwozia, zanieczyszczone spalinami nikotynowymi wnętrza pojazdu, liczne zarysowania powłoki lakierowej nadwozia, liczne wgniecenia poszycia lakierowanego nadwozia, liczne odpryski powłoki lakierowej poszycia nadwozia, ślady korozji na elementach poszycia nadwozia, zarysowania szyby czołowej, zarysowania szyb drzwiowych.*

Korekta ze względu na liczbę właścicieli (2)	-2,0	- 24
--	------	------

*Najwyższą wartość uzyskują na rynku pojazdy kupowane od pierwszego właściciela. Większa liczba użytkowników szczególnie dla pojazdów kilkuletnich oznacza najczęściej niższą dbałość o pojazdy, co powoduje obniżenie ich wartości rynkowej.*

Aktualność badań technicznych	-5,0	- 60
-------------------------------	------	------

*Bliskość terminu okresowych badań technicznych dopuszczenia pojazdu do ruchu może wiązać się z koniecznością przeprowadzenia napraw i wymiany części, zapewniających uzyskanie wymaganej sprawności. Stan taki może mieć miejsce szczególnie w odniesieniu do pojazdów wieloletnich. Uzasadnia to stosowanie ujemnej korekty wartości pojazdu.*

*Pojazd, niesprawny technicznie, porzucony, niesopuszczony do ruchu.*

**Wartość rynkowa brutto wyżej zidentyfikowanego pojazdu, w stanie jak przed szkodą, określona na dzień 14 maja 2019 roku wynosi:**

**1100 PLN**

(słownie: jeden tysiąc sto złotych)

w tym VAT (23,0%) 205,69 PLN



Wartość brutto pojazdu w stanie uszkodzonym określona na dzień 14 maja 2019 roku wynosi:

**500 PLN**

(słownie: pięćset złotych)

w tym VAT (23,0%) 93,50 PLN

Wartości określono na podstawie:

- notowań wartości rynkowych ustalonych przez wykonawcę opinii,
- korekt mających wpływ na wartość pojazdu,
- analizy zbywalności pojazdu uszkodzonego.

Zastrzeżenia ograniczające - dot. wyceny.

- Nie weryfikowano przebiegu pojazdu. Przyjęto na podstawie drogomierza.
- Niniejsza ocena służy wyłącznie do oszacowania wartości rynkowej przedmiotu wyceny i nie może być wykorzystywana do żadnego innego celu, niż wymieniony powyżej.
- Rzeczoznawca nie bierze na siebie odpowiedzialności za wady ukryte (prawne i fizyczne) oraz ewentualne skutki wynikające z dalszego użytkowania wyceny, a także za skutki wykorzystania samej wyceny.
- Niniejsza wycena nie może być publikowana w całości w jakimkolwiek dokumencie bez zgody wykonawców i bez uzgodnienia z nimi formy i treści takiej publikacji.
- Wycenę przeprowadzono w oparciu o dostarczoną dokumentację oraz badania organoleptyczne wycenianego obiektu. Nie prowadzono badań diagnostycznych oraz weryfikacji warsztatowej przedmiotu wyceny.
- Niniejsza wycena została sporządzona na podstawie oględzin wycenianego przedmiotu w warunkach występujących w miejscu jego udostępnienia.
- Nie badano poprawności i/lub budowy numerów identyfikacyjnych/seryjnych obiektu oraz nie weryfikowano prawdziwości danych obiektu.
- Niniejsza wycena nie może być traktowana jako gwarancja sprzedaży przedmiotu wyceny za oszacowaną wartość.

RS 000 665  
CERTYFIKOWANY RZECZOZNAWCA  
SAMOCHODOWY  
Z LISTY MINISTERSTWA INFRASTRUKTURY  
mgr inż. Mirosław Majewski



**DOKUMENTACJA FOTOGRAFICZNA**

do wyceny nr: 50/2019

z dnia: 2019/05/17

**DANE IDENTYFIKACYJNE POJAZDU**

Dane: [O] V-2019

Marka: OPEL

Model pojazdu: Vectra B 1.6i Kat.

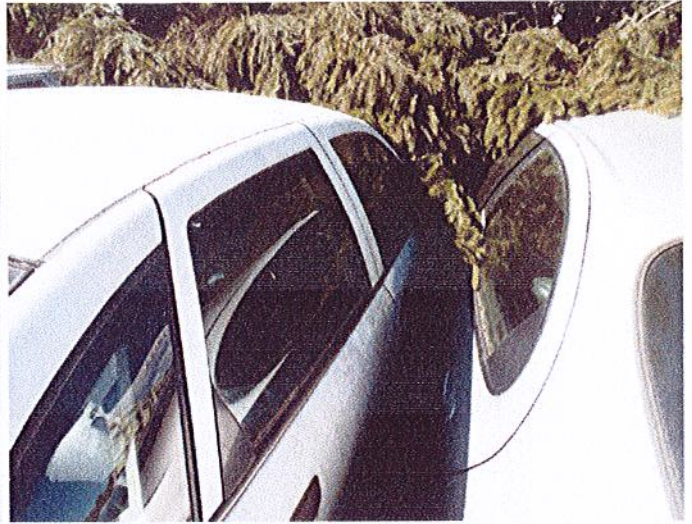
Wersja: GL

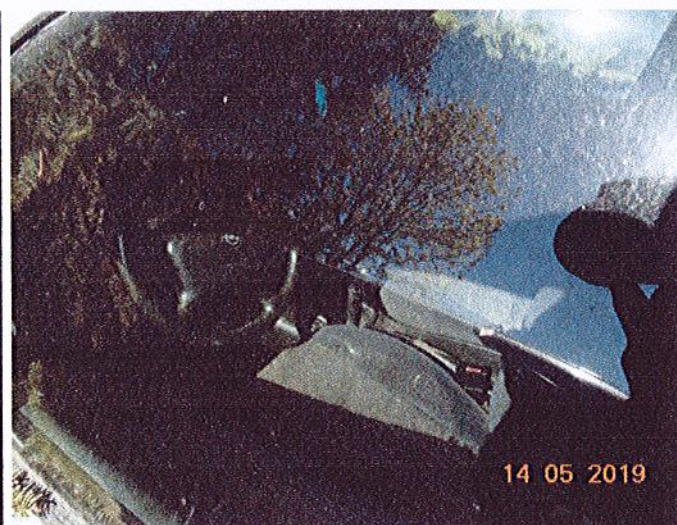
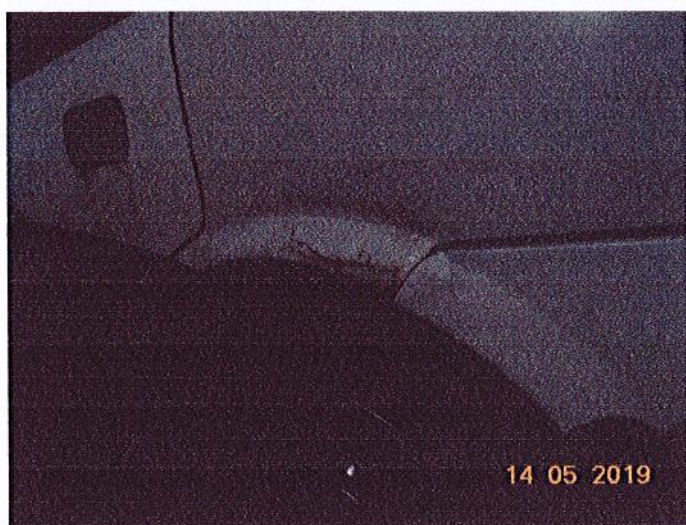
Nr rejestracyjny: ZGR 58TR

Rok prod.: 1996

Rodzaj pojazdu: Samochód osobowy









RS 000 665

CERTYFIKOWANY RZECZOZNAWCA  
SAMOCHODOWY  
Z LISTY MINISTERSTWA INFRASTRUKTURY  
mgr inż. Mirosław Majewski

<b>WYLICZENIE WARTOŚCI POJAZDU W STANIE USZKODZONYM</b>
---

**Metoda stopnia uszkodzenia**

Wartość pojazdu nieuszkodzonego przy założonym wieku .....		1 100 PLN
Stopień uszkodzenia .....	0,1173	971 PLN
Współczynnik stopnia uszkodzenia .....	0,68	660 PLN
Współczynnik uszkodzeń ukrytych .....	0,95	627 PLN
Współczynnik zbywalności .....	0,20	125 PLN

**Metoda odzysku części**

<b>PODSUMOWANIE</b>
---------------------

<b>Wartość pojazdu uszkodzonego określona: Metodą odzysku części.</b> .....	<b>500 PLN</b>
<b>WARTOŚĆ RYNKOWA BRUTTO PO ZAOKRĄGLENIU</b> .....	<b>1 100 PLN</b>
Zaokrąglona wartość pojazdu uszkodzonego .....	<b>500 PLN</b>
Różnica wartości pojazdu przed i po szkodzie .....	<b>600 PLN</b>
Współczynnik kosztu naprawy wzg. wartości rynkowej .....	<b>16,09</b>

Zastrzeżenia ograniczające - dot. wyceny.

- Nie weryfikowano przebiegu pojazdu. Przyjęto na podstawie drogomierza.
- Niniejsza ocena służy wyłącznie do oszacowania wartości rynkowej przedmiotu wyceny i nie może być wykorzystywana do żadnego innego celu, niż wymieniony powyżej.
- Rzeczoznawca nie bierze na siebie odpowiedzialności za wady ukryte (prawne i fizyczne) oraz ewentualne skutki wynikające z dalszego użytkowania wyceny, a także za skutki wykorzystania samej wyceny.
- Niniejsza wycena nie może być publikowana w całości w jakimkolwiek dokumencie bez zgody wykonawców i bez uzgodnienia z nimi formy i treści takiej publikacji.
- Wycenę przeprowadzono w oparciu o dostarczoną dokumentację oraz badania organoleptyczne wycenianego obiektu. Nie prowadzono badań diagnostycznych oraz weryfikacji warsztatowej przedmiotu wyceny.
- Niniejsza wycena została sporządzona na podstawie oględzin wycenianego przedmiotu w warunkach występujących w miejscu jego udostępnienia.
- Nie badano poprawności i/lub budowy numerów identyfikacyjnych/seryjnych obiektu oraz nie weryfikowano prawdziwości danych obiektu.
- Niniejsza wycena nie może być traktowana jako gwarancja sprzedaży przedmiotu wyceny za oszacowaną wartość.

IRS 000 665

CERTYFIKOWANY RZECZOWNAWCA  
SAMOCHODOWY  
Z LISTY MINISTERSTWA INFRASTRUKTURY  
mgr inż. Mirosław Majewski

