

Rzeczoznawstwo Techniki Samochodowej Ruchu Drogowego Maszyn i Urządzeń

ul. Bolesława Śmiałego 54, 78 – 200 Białogard, tel. kom. 602 465 403

NIP: 672 – 159 – 84 -33

<http://www.rzeczoznawcabiologard.pl/>

WYCENA Nr: 51/2019

z dnia: 2019/05/17

Wykonawca wyceny : mgr inż. Mirosław Majewski

Właściciel: GMINA MIASTO KOŁOBRZEG

Adres: ul. Ratuszowa 13, 78-100 Kołobrzeg

Zadanie: Określenie wartości rynkowej pojazdu

DANE IDENTYFIKACYJNE POJAZDU

Dane: [O] V-2019

Marka: MERCEDES-BENZ Model pojazdu: C 200 Kompressor Kat. MR'97 202
Wersja: Classic Nr rejestracyjny: ZKL552JR Rok prod.: 2000
Rodzaj pojazdu: Samochód osobowy VIN: WDB2102061B046384

Nr INFO-EKSPERT 022-00599
Okres eksploatacji pojazdu (00/05/15-19/05/14) 228 mies.
Oznaczenie typu T202
Dop. masa całkow. 1930 kg
Rodzaj nadwozia kombi (uniwersalne) 5 drzwiowe
Oznaczenie silnika M 111
Rodzaj silnika z zapłonem iskrowym (wtrysk)
Pojemność / Moc silnika 1998 ccm / 120kW (163KM)
Doładowanie Turbosp. z chłodn. powietrza
Liczba cylindrów / Układ cylindrów / Liczba zaworów 4 / rzędowy / 16
Rodzaj skrzyni biegów manualna
Rodzaj napędu tylny (4x2)

WYPOSAŻENIE STANDARDOWE (2000.04-2001.01)

L.p.	Nazwa elementu wyposażenia	L.p.	Nazwa elementu wyposażenia
1	ABS - system zapobiegający blokowaniu kół	11	Szyby przednie regulowane elektr.
2	Immobilizer	12	Szyby przyciemniane
3	Lusterka zewnętrzne regulowane elektrycznie	13	Światła p/mgielne przednie
4	Obrotomierz	14	Wskaźnik temperatury zewnętrznej
5	Poduszki powietrzne boczne przednie	15	Wspomaganie układu kierowniczego
6	Poduszki powietrzne kierowcy i pasażera	16	Wycieraczka szyby tylnej
7	Siedzenia tylne dzielone	17	Wykończenie wnętrza drewnem
8	Skrzynia biegów manualna 6-stopniowa	18	Zaglówki foteli przednich
9	System elektronicznej kontroli toru jazdy ESP	19	Zaglówki siedzeń tylnych 3 szt.
10	System p/poślizgowy przy przyspieszaniu ASR	20	Zamek centralny

OPISY DOTYCZĄCE POJAZDU

Oszacowanie wartości rynkowej okazanego przez użytkownika do oceny; uszkodzonego, skorodowanego, niekompletnego, zniszczonego, nieużytkowanego, porzuconego pojazdu. W chwili okazania do oględzin uszkodzony pojazd jest; bez dokumentów identyfikacyjnych – blankiet dowodu rejestracyjnego, bez książki serwisowej, i bez książki gwarancyjnej, bez znanej daty pierwszej rejestracji, bez badań technicznych w Polsce, bez znanej historii pojazdu, bez kluczyków, stąd braku możliwości dotarcia do komory silnika. Szacunek sporządzono

na podstawie organoleptycznych oględzin, stąd zastosowano do szacunku korekty różne, i ustalono widoczne uszkodzenia pojazdu, które zgodnie z technologią naprawy producenta kwalifikowano w arkuszu wartości pojazdu w stanie uszkodzonym. Przebiegu nie odczytano, brak możliwości, pojazd jest niezdatny technicznie. Rok produkcji ustalono na podstawie oceny ozankowania szyb, możliwy: 2000 rok. Przebieg szacunku z wyceny okazanego pojazdu zawiera razem; arkusz podstawowy, arkusz ustalenia wartości rynkowej pojazdu w stanie uszkodzonym, i dokumentacje fotograficzną.

KOREKTY

WARTOŚĆ BAZOWA BRUTTO (228 mies.)	6 100 PLN
KOREKTY RÓŻNE	- 732 PLN

W tym:

	[%]	Wart. [PLN]
Stan utrzymania i dbałość o pojazd	-5,0	- 305

Stan utrzymania i dbałość o pojazd mogą mieć wpływ na wartość rynkową pojazdu w przypadku, gdy stan wycenianego pojazdu istotnie odbiega od dobrego, odpowiedniego dla danego okresu eksploatacji i przebiegu. Stwierdzony ponadprzeciętnie dobry stan świadczący o wyjątkowej dbałości o pojazd może stanowić podstawę korekty dodatniej wartości, stan gorszy od typowego dobrego - podstawę do korekty ujemnej.

W pojeździe stwierdzono: zabrudzenie tapicerki siedzeń nadwozia, zniszczenie tapicerki siedzeń nadwozia poprzez przepalenia tkanin, zabrudzone wykładziny wnętrza nadwozia, zanieczyszczone spalinami nikotynowymi wnętrza pojazdu, liczne zarysowania powłoki lakierowej nadwozia, liczne wgniecenia poszycia lakierowanego nadwozia, liczne odpryski powłoki lakierowej poszycia nadwozia, ślady korozji na elementach poszycia nadwozia, zarysowania szyby czołowej, zarysowania szyb drzwiowych.

Korekta ze względu na liczbę właścicieli (1)	-2,0	- 122
--	------	-------

Najwyższą wartość uzyskują na rynku pojazdy kupowane od pierwszego właściciela. Większa liczba użytkowników szczególnie dla pojazdów kilkuletnich oznacza najczęściej niższą dbałość o pojazdy, co powoduje obniżenie ich wartości rynkowej.

Aktualność badań technicznych	-5,0	- 305
-------------------------------	------	-------

Bliskość terminu okresowych badań technicznych dopuszczenia pojazdu do ruchu może wiązać się z koniecznością przeprowadzenia napraw i wymiany części, zapewniających uzyskanie wymaganej sprawności. Stan taki może mieć miejsce szczególnie w odniesieniu do pojazdów wieloletnich. Uzasadnia to stosowanie ujemnej korekty wartości pojazdu.

Pojazd; niezdatny, porzucony, niegopuszczony do ruchu.

Wartość rynkowa brutto wyżej zidentyfikowanego pojazdu, w stanie jak przed szkodą, określona na dzień 14 maja 2019 roku wynosi:

5400 PLN

(słownie: pięć tysięcy czterysta złotych)

w tym VAT (23,0%) 1009,76 PLN



Wartość brutto pojazdu w stanie uszkodzonym określona na dzień 14 maja 2019 roku wynosi:

600 PLN

(słownie: sześćset złotych)

w tym VAT (23,0%) 112,20 PLN

Wartości określono na podstawie:

- notowań wartości rynkowych z bazy pojazdów "Komputerowego Systemu INFO-EKSPERT" na V-2019 zaakceptowanych przez wykonawcę opinii,
- korekt mających wpływ na wartość pojazdu,
- analizy zbywalności pojazdu uszkodzonego.

Zastrzeżenia ograniczające - dot. wyceny.

- Nie weryfikowano przebiegu pojazdu. Przyjęto na podstawie drogomierza.
- Niniejsza ocena służy wyłącznie do oszacowania wartości rynkowej przedmiotu wyceny i nie może być wykorzystywana do żadnego innego celu, niż wymieniony powyżej.
- Rzeczoznawca nie bierze na siebie odpowiedzialności za wady ukryte (prawne i fizyczne) oraz ewentualne skutki wynikające z dalszego użytkowania wyceny, a także za skutki wykorzystania samej wyceny.
- Niniejsza wycena nie może być publikowana w całości w jakimkolwiek dokumencie bez zgody wykonawców i bez uzgodnienia z nimi formy i treści takiej publikacji.
- Wycenę przeprowadzono w oparciu o dostarczoną dokumentację oraz badania organoleptyczne wycenianego obiektu. Nie prowadzono badań diagnostycznych oraz weryfikacji warsztatowej przedmiotu wyceny.
- Niniejsza wycena została sporządzona na podstawie oględzin wycenianego przedmiotu w warunkach występujących w miejscu jego udostępnienia.
- Nie badano poprawności i/lub budowy numerów identyfikacyjnych/seryjnych obiektu oraz nie weryfikowano prawdziwości danych obiektu.
- Niniejsza wycena nie może być traktowana jako gwarancja sprzedaży przedmiotu wyceny za oszacowaną wartość.

RS 000 665
CERTYFIKOWANY RZECZOZNAWCA
SAMOCHODOWY
Z LISTY MINISTERSTWA INFRASTRUKTURY
mgr inż. Mirosław Majewski



DOKUMENTACJA FOTOGRAFICZNA

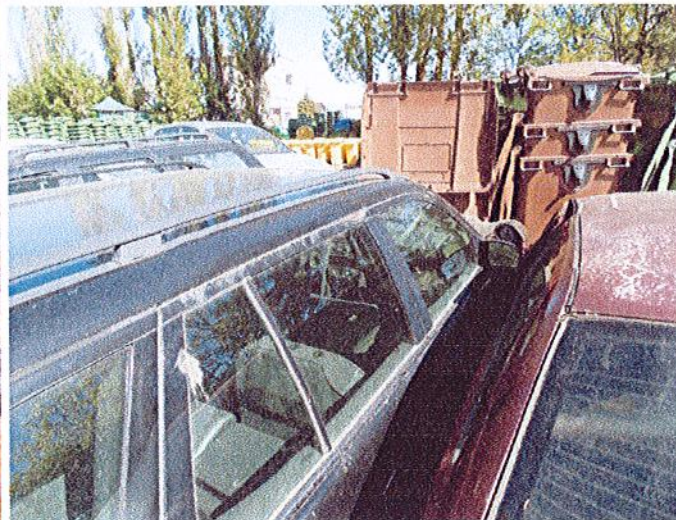
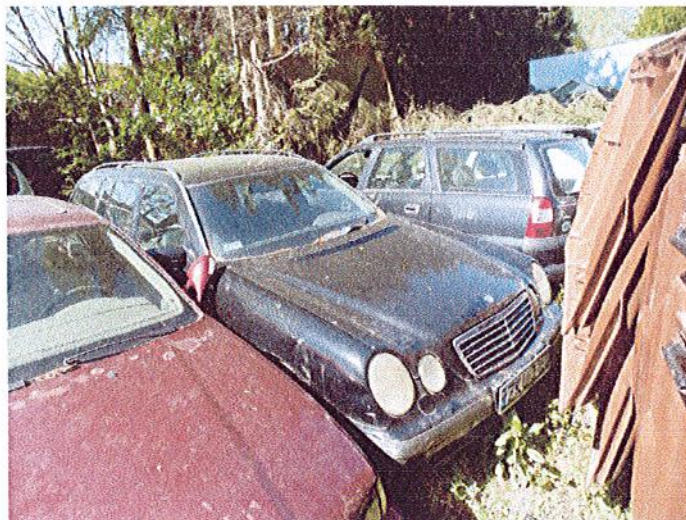
do wyceny nr: 51/2019

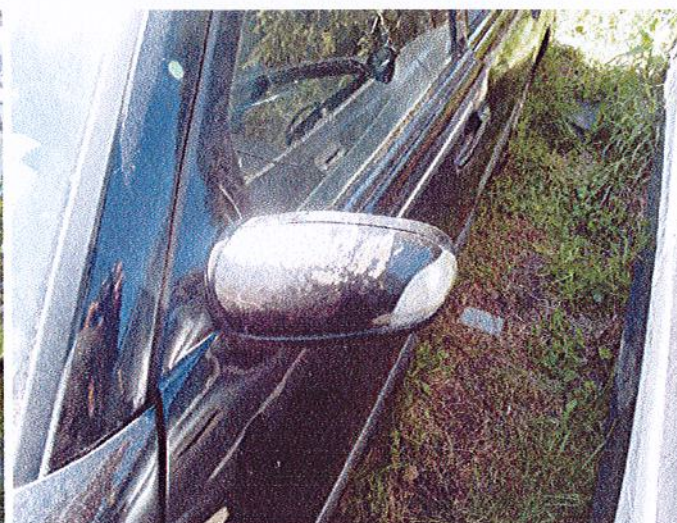
z dnia: 2019/05/17

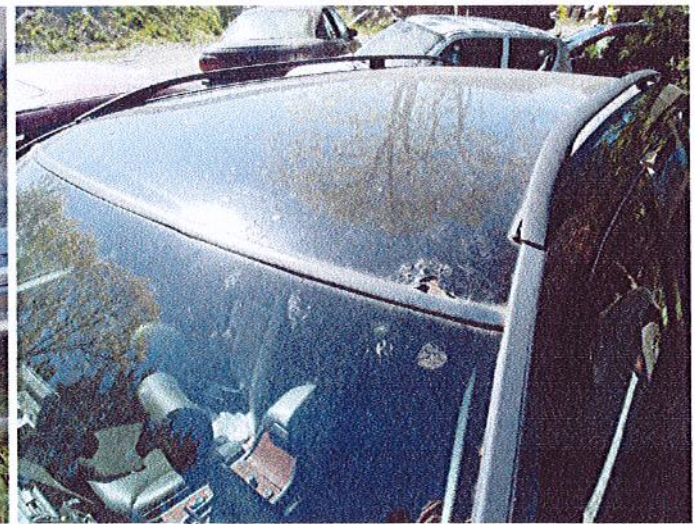
DANE IDENTYFIKACYJNE POJAZDU

Dane: [O] V-2019

Marka: MERCEDES-BENZ Model pojazdu: C 200 Kompressor Kat. MR'97 202
Wersja: Classic Nr rejestracyjny: ZKL552JR Rok prod.: 2000
Rodzaj pojazdu: Samochód osobowy

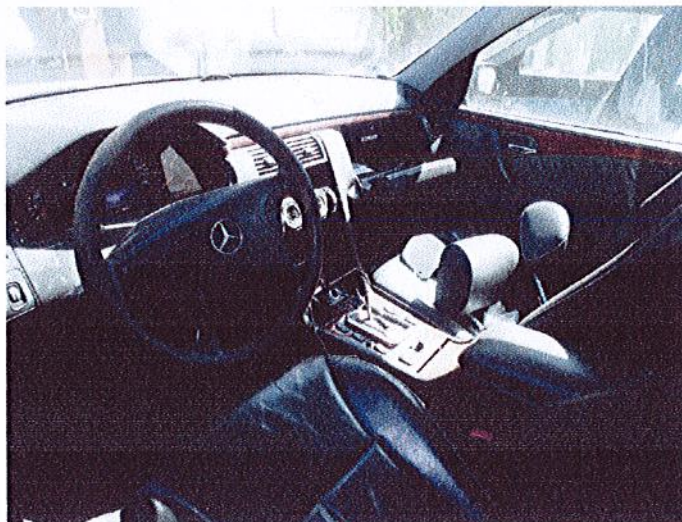


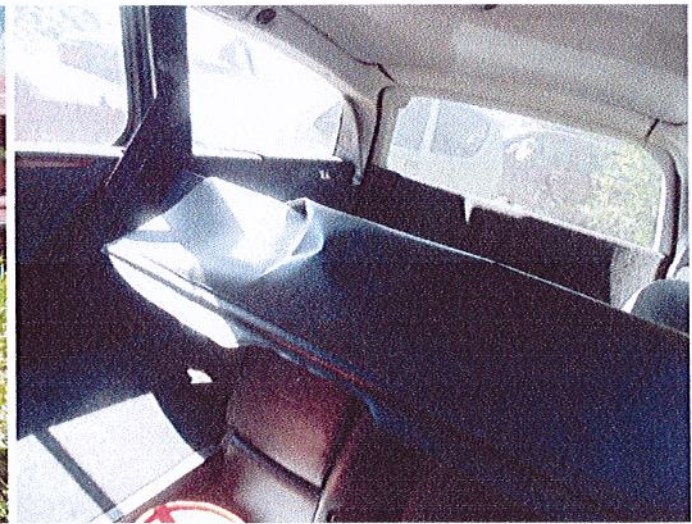
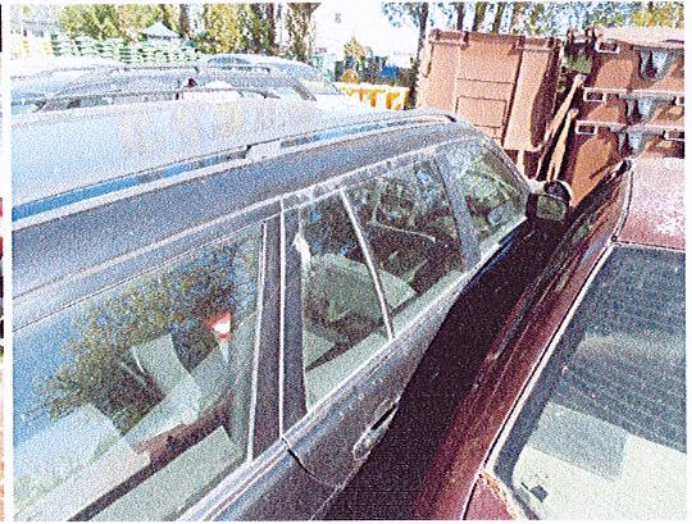
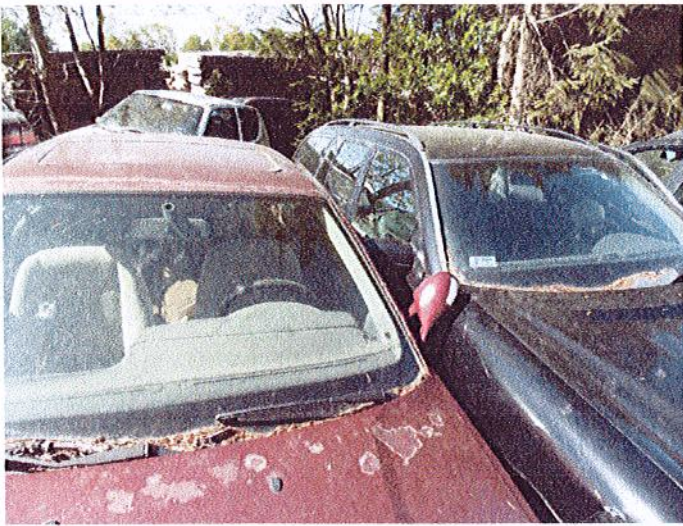






DSC09199





RS 000 665

CERTYFIKOWANY RZECZOZNAWCA
 SAMOCHODOWY
 Z LISTY MINISTERSTWA INFRASTRUKTURY
 mgr inż. Mirosław Majewski

ARKUSZ USTALENIA WARTOŚCI POJAZDU W STANIE USZKODZONYM

do wyceny nr: 51/2019

z dnia: 2019/05/17

Wykonawca wyceny : mgr inż. Mirosław Majewski

Właściciel: GMINA MIASTO KOŁOBRZEG

Adres: ul. Ratuszowa 13, 78-100 Kołobrzeg

Zadanie: Określenie wartości rynkowej pojazdu

DANE IDENTYFIKACYJNE POJAZDU

Dane: [O] V-2019

Marka:	MERCEDES-BENZ	Model pojazdu:	C 200 Kompressor Kat. MR'97 202
Wersja:	Classic	Nr rejestracyjny:	ZKL552JR Rok prod.: 2000
Rodzaj pojazdu:	Samochód osobowy		Nr IE: 022-00599

Wartość pojazdu nieuszkodzonego (założony wiek pojazdu jak w dniu szkody - 228 mie	5 400 PLN
Współczynnik amortyzacji pojazdu	0,11
Współczynnik zbywalności pojazdu nowego	0,85

CZĘŚCI DO NAPRAWY

L.p. Nazwa elementu	Lewy/Prawy
2 Wyposażenie nadwozia	
1 Fotel przedni kpl.	L i P
2 Fotele (kanapa) tylne kpl.	
3 Wykładzina dachu (podsufitka)	
4 Wykładziny wewnętrzne ścian	
5 Wykładziny podłogi	

CZĘŚCI DO WYMIANY

L.p. Nazwa elementu	Lewy/Prawy
1 Nadwozie lakierowane	
1 Pokrywa przednia	
2 Błotnik przedni	L i P
3 Drzwi boczne przednie	L i P
4 Drzwi boczne tylne	L i P
5 Drzwi tyłu nadwozia	
6 Błotnik tylny	L i P
7 Pas tylny kpl.	
8 Dach kpl.	
2 Wyposażenie nadwozia	
9 Zderzak przedni kpl.	
10 Reflektor kpl.	L i P
11 Lampa kierunkowskazu przedniego	L i P
12 Światła p/mgielne przednie	L i P
13 Krata wlotu powietrza kpl.	
14 Zderzak tylny kpl.	
15 Lampa zespolona tylna kpl.	L i P
16 Lusterko boczne zewnętrzne	L i P
17 Szyba przednia	
18 Szyba tylna	
19 Zespół wycieraczek szyby przedniej	
20 Tablica rozdzielcza kpl.	
5 Zawieszenie przednie z układem kierowniczym	
21 Tarcza hamulcowa (bęben hamulcowy)	L i P
6 Zawieszenie tylne	
22 Tarcza hamulcowa / bęben	L i P
7 Reszta	
23 Opona koła przedniego	L i P
24 Opona koła tylnego	L i P



BRAKI W KOMPLETACJI POJAZDU

L.p.	Nazwa elementu	Lewy/Prawy
2 Wyposażenie nadwozia		
1	Szyba drzwi bocznych przednich	L

WYCENA ZESPOŁÓW POJAZDU

L.p.	Nazwa zespołu	Udział [%]	Zniszczenie [%]	Wart. poz. zesp. [PLN]
1	Nadwozie lakierowane	21	40	680
2	Wyposażenie nadwozia	36	25	1 458
3	Silnik z osprzętem	20	0	1 080
4	Układ napędowy	8	0	432
5	Zawieszenie przednie z układem kierowniczym	7	2	370
6	Zawieszenie tylne	4	4	207
7	Reszta	4	11	192
Bazowa wartość głównych zespołów pojazdu				4 419 PLN

WYLICZENIE WARTOŚCI POJAZDU W STANIE USZKODZONYM

Metoda stopnia uszkodzenia

Wartość pojazdu nieuszkodzonego przy założonym wieku		5 400 PLN
Stopień uszkodzenia	0,1817	4 419 PLN
Współczynnik stopnia uszkodzenia	0,58	2 563 PLN
Współczynnik uszkodzeń ukrytych	0,93	2 383 PLN
Współczynnik zbywalności	0,22	524 PLN

Metoda odzysku części

PODSUMOWANIE

Wartość pojazdu uszkodzonego określona: Metodą odzysku części	600 PLN
WARTOŚĆ RYNKOWA BRUTTO PO ZAOKRĄGLENIU	5 400 PLN
Zaokrąglona wartość pojazdu uszkodzonego	600 PLN
Różnica wartości pojazdu przed i po szkodzie	4 800 PLN
Współczynnik kosztu naprawy wzg. wartości rynkowej	10,73



Zastrzeżenia ograniczające - dot. wyceny.

- Nie weryfikowano przebiegu pojazdu. Przyjęto na podstawie drogomierza.
- Niniejsza ocena służy wyłącznie do oszacowania wartości rynkowej przedmiotu wyceny i nie może być wykorzystywana do żadnego innego celu, niż wymieniony powyżej.
- Rzeczoznawca nie bierze na siebie odpowiedzialności za wady ukryte (prawne i fizyczne) oraz ewentualne skutki wynikające z dalszego użytkowania wyceny, a także za skutki wykorzystania samej wyceny.
- Niniejsza wycena nie może być publikowana w całości w jakimkolwiek dokumencie bez zgody wykonawców i bez uzgodnienia z nimi formy i treści takiej publikacji.
- Wycenę przeprowadzono w oparciu o dostarczoną dokumentację oraz badania organoleptyczne wycenianego obiektu. Nie prowadzono badań diagnostycznych oraz weryfikacji warsztatowej przedmiotu wyceny.
- Niniejsza wycena została sporządzona na podstawie oględzin wycenianego przedmiotu w warunkach występujących w miejscu jego udostępnienia.
- Nie badano poprawności i/lub budowy numerów identyfikacyjnych/seryjnych obiektu oraz nie weryfikowano prawdziwości danych obiektu.
- Niniejsza wycena nie może być traktowana jako gwarancja sprzedaży przedmiotu wyceny za oszacowaną wartość.

RS 000 665

CERTYFIKOWANY RZECZOWNAWCA
SAMOCHODOWY
Z LISTY MINISTERSTWA INFRASTRUKTURY
mgr inż. Mirosław Majewski

