

ZAKŁAD PROJEKTOWANIA I NADZORU BUDOWLANEGO

"WIE-MAR" S.C.

Wiesław Grzywacki, Irena Jankowiak

78-200 Białogard ul. Woj. Polskiego 62/2

tel. ( 094) 312 45 22 ;  
REGON 330571520

; kom. 0 609 264 847  
NIP 672-16-79-485

## PROJEKT ORGANIZACJI RUCHU

**Opis :** STAŁA ORGANIZACJA RUCHU .

**Obiekt :** ULICA WILEŃSKA W KOŁOBRZEGU .

**Inwestor :** GMINA MIASTO KOŁOBRZEG

**Opracował :**

WSPÓŁWŁAŚCICIEL

  
Wiesław Grzywacki

**Kwiecień 2012 r.**

ZAKŁAD PROJEKTOWANIA I NADZORU BUDOWLANEGO  
"WIE-MAR" S.C.  
Wiesław Grzywacki, Irena Jankowiak  
ul. Wojska Polskiego 62/2, 78-200 Białogard  
tel. 943125279, 3124522, kom. 609264847, 603133452  
NIP 672-16-79-485 REGON 330571520

**UZGODNIENIA**

**PROJEKT ORGANIZACJI RUCHU**

Lp.

Uzgadniający

Uwagi

PRZEWIDYWANY TERMIN WPROWADZENIA ZMIANY  
OD DZIA ..... 20.06.2013 .....  
DO DZIA .....  
JEDNOSTKA REALIZUJĄCA ORGANIZACJĘ RUCHU  
ZAWIADAMIA STAROSTĘ KOŁOBRZEŚKIEGO O TERMINIE  
JEJ WPROWADZENIA, CO **NAJMNIEJ 7 DNI PRZED DNIEM**  
ROZPOCZĘCIA PRAC.

**ZATWIERDZAM**

**STAROSTWO POWIATOWE  
W KOŁOBRZEGU**  
Plac Ratuszowy 1, tel. 94 35 476 18  
78-100 KOŁOBRZEG (2)

**STAROSTA**  
*Tomasz Tamborski*

Kołobrzeg, dnia 16.05.2012 r.

  
KOMENDA POWIATOWA  
POLICJI  
W KOŁOBRZEGU  
L.dz. RD-111-42/12  
961 dz.

**Gmina Miasto Kołobrzeg  
Ul. Ratuszowa 13  
78 – 100 Kołobrzeg**

**Dotyczy: Stalej organizacji ruchu na ulicy Wileńskiej w Kołobrzegu.**

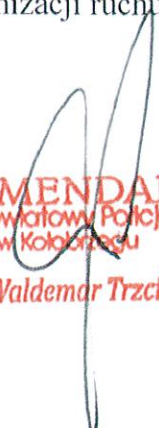
Odpowiadając na pismo z 15.05.2012 r. opatrzonego sygnaturą (brak) zgodnie z § 7 ust. 2 pkt. 2 Rozporządzenia Rozporządzenia Ministra Infrastruktury z dnia 23 września 2003 r. w sprawie szczegółowych warunków zarządzania ruchem na drogach oraz wykonania nadzoru nad tym ruchem ( Dz. U z 2003 r. Nr 177, poz. 1729) informuję, iż przedstawiony projekt stałej organizacji ruchu dotyczący ( dla zadania drogowego):

**Stalej organizacji ruchu na ulicy Wileńskiej w Kołobrzegu.**

**Opiniuję pozytywnie:**

Na podstawie § 12 ust. 1 w/w ustawy jednostka wprowadzająca organizację ruchu zobowiązana jest zawiadomić Komendanta Powiatowego Policji w Kołobrzegu o terminie jej wprowadzenia, co najmniej na 7 dni przed dniem wprowadzenia organizacji ruchu.

Wyk. W 2 egz.  
Egz. Nr 1 adresat  
Ezg. Nr 2 KPP w Kołobrzegu  
asp. szt. W. Byczkowiak

  
**KOMENDANT**  
Powiatowej Policji  
w Kołobrzegu  
**Insp Waldemar Trzcński**



Urząd  
Miasta  
Kołobrzeg

78-100 Kołobrzeg  
ul. Ratuszowa 13  
tel. 094 35 51 500  
fax. 094 35 23 769  
e-mail: [urząd@um.kolobrzeg.pl](mailto:urząd@um.kolobrzeg.pl)  
[www.kolobrzeg.pl](http://www.kolobrzeg.pl)

PE-EN ISO 9001:2009

**K-DR.7221.23.2012.III**

**11 maja 2012**

**Zakład Projektowania  
i Nadzoru Budowlanego  
„WIE-MAR” s.c.  
ul. Wojska Polskiego 62/2  
78-200 Białogard**

**Dotyczy:** pisma z dnia 08.05.2012r. w sprawie uzgodnienia projektu stałej organizacji ruchu w ulicy Wileńskiej w Kołobrzegu.

Gmina Miasto Kołobrzeg pozytywnie opiniuje projekt czasowej organizacji ruchu w pasie drogowym ulicy Wileńskiej w Kołobrzegu.

Lokalizacja oznakowania winna być zgodna z wytycznymi określonymi w rozporządzeniu ministra infrastruktury z dnia 3 lipca 2003 roku w sprawie szczególnych warunków technicznych dla znaków i sygnałów drogowych oraz urządzeń bezpieczeństwa ruchu drogowego i warunków ich umieszczania na drogach.

Z poważaniem;

NACZELNIK  
WYDZIAŁU KOMUNALNEGO  
  
*inż. Karol Królikowski*



## OPIS TECHNICZNY

### **DLA STAŁEJ ORGANIZACJI RUCHU NA ULICY WILEŃSKIEJ W KOŁOBRZEGU.**

**1. INWESTOR :** GMINA MIASTO KOŁOBRZEG.

**2. PODSTAWA OPRACOWANIA :**

- Wytyczne projektowania ulic WPU GDDP Warszawa 1992 r.
- Ustawa o ruchu drogowym z 20.06.1997 r. / Dz.U.Nr 58 p-515 / z późniejszymi zmianami.
- Rozporządzenie Min.Infrastruk. z 23.09.2003 r. / Dz.U.Nr 177 p-1729 / w sprawie szczegółowych warunków zarządzania ruchem na drogach.
- Instrukcja o znakach drogowych Min.Infrastruktury z dnia 03.07.2003 r. w sprawie szczegółowych warunków technicznych dla znaków i sygnałów drogowych oraz urządzeń bezpieczeństwa ruchu drogowego i warunków ich umieszczania na drogach. Dz.U. Nr 220 p-2181.

**3. STAN ISTNIEJĄCY :**

Ulica Wileńska posiada zniszczoną nawierzchnię bitumiczną o szerokości 3,0 m, chodnik jednostronny( prawa strona) szer.1,5m bitumiczno-betonowy o zniszczonej strukturze.

Krawężnik kamienny na całym odcinku wypaczony .

Istniejące znaki drogowe :

- |          |         |
|----------|---------|
| - A – 7  | szt – 1 |
| - B – 2  | szt – 4 |
| - B – 35 | szt – 1 |
| - D – 1  | szt – 3 |
| - D – 3  | szt – 4 |
| - D – 18 | szt – 1 |

#### 4. STAN PROJEKTOWANY :

Stałe oznakowanie nie ulegnie zmianie. Wprowadza się znaki uzupełniające.

Ostatecznie wprowadza się następujące oznakowanie ulicy :

- A – 7	szt – 1
- B – 2	szt – 4
- B – 35	szt – 2
- D – 1	szt – 3
- D – 3	szt – 4
- D – 6	szt – 4
- D – 18	szt – 3
- T – 30a	szt – 2

#### 5. UZASADNIENIE WPROWADZENIA PROJEKTOWANEJ ORGANIZACJI

##### RUCHU.

Wprowadzenie znaku B – 35 „zakaz postoju” za skrzyżowaniem ulicy Wileńskiej z ulicą Krzemieniecką, ma na celu informowanie kierowców kierujących się z ulicy Krzemienieckiej na ulicę Wileńską o zakazie postoju.

Natomiast dwa znaki D-18 i T-30a wprowadza się na dwóch parkingach ( po prawej stronie ulicy ), w celu informacji o miejscu i sposobie ustawienia pojazdu względem krawędzi jezdni.

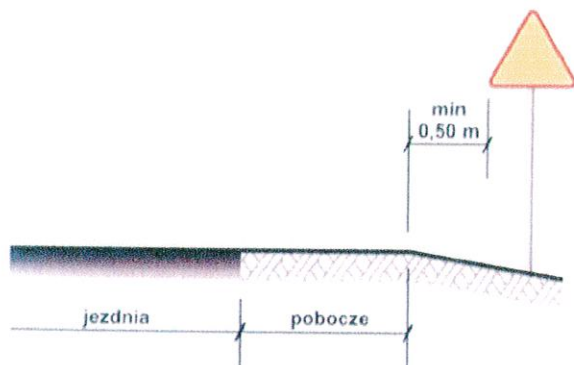
##### Uwagi ogólne :

Znaki mocuje się na konstrukcjach wsporczych o słupkach o przekroju Okrągłym. Odległość znaku od krawędzi jezdni na przekroju ulicznym od 0,5 do 2,0 m. Odległość mierzy się od krawędzi jezdni do najbliższego skrajnego punktu tarczy znaku. Wysokość umieszczenia znaku dolnej krawędzi lub najniżej położonego jej punktu : od pobocza drogi 2,0 m a od chodnika 2,20 m. Tarcze znaków powinny być zabezpieczone przed zdjęciem przez nieupoważnione osoby.

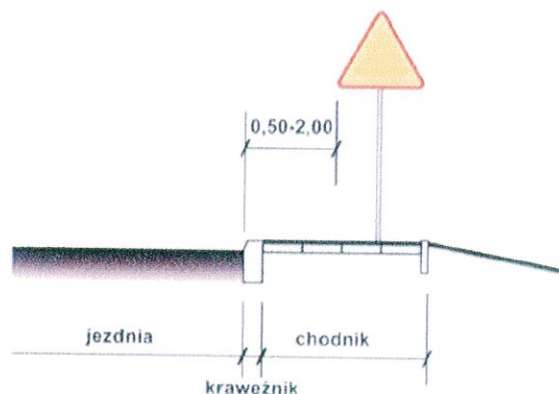


# Wzory ustawienia znaków drogowych

## 1. Odległość znaków od krawędzi jezdni



a) na drogach z poboczem gruntowym



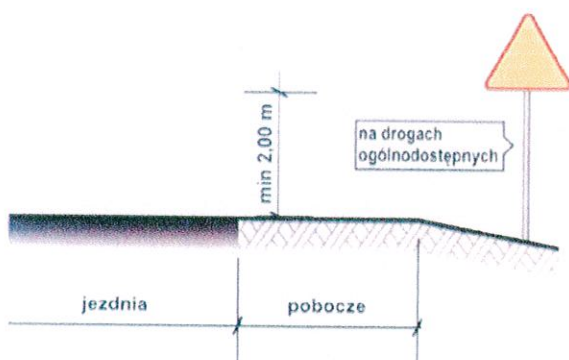
b) na ulicach

### UWAGA!

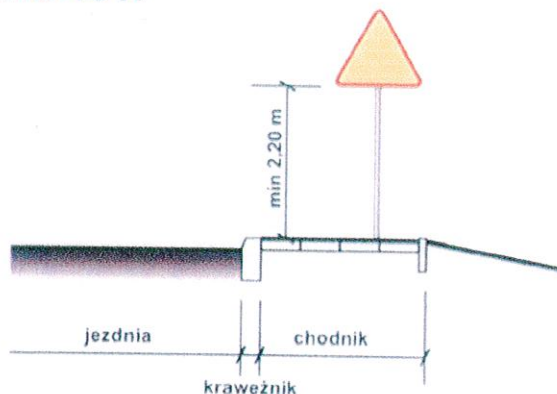
W przypadku, gdy warunki terenowe nie pozwalają na umieszczenie znaku poza koroną drogi, znak powinien być umieszczony, na drogach z poboczami gruntowymi - na poboczu w odległości nie mniejszej niż 0,5m od krawędzi jezdni.

W przypadku szerokiego nasypu znaki można umieszczać w odległości nie większej niż 5m od krawędzi jezdni.

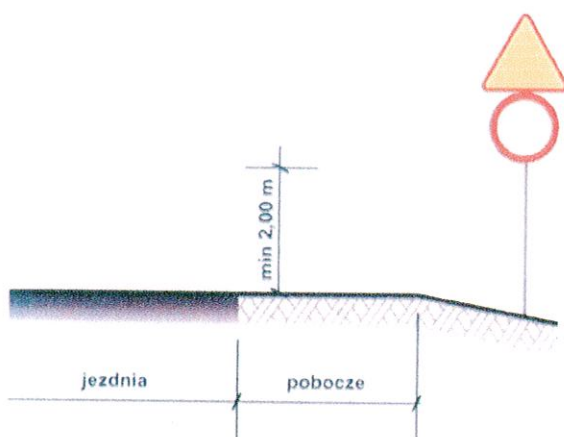
## 2. Wysokość umieszczania znaków



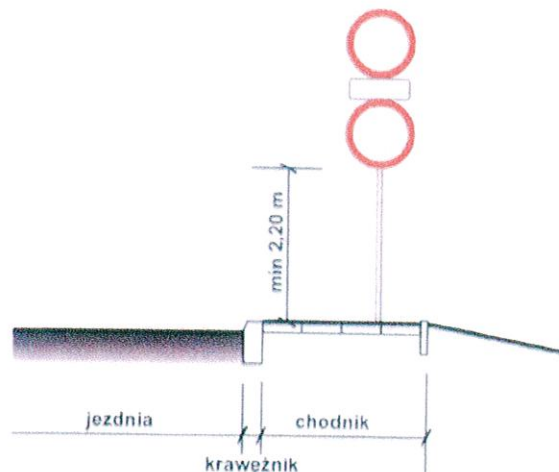
a) kategorii A, B, C, D, F, G na drogach.



b) kategorii A, B, C, D, F, G na ulicach



c) dwóch na jednym słupku na drogach innych niż ulice,



d) dwóch na jednym słupku na ulicach,

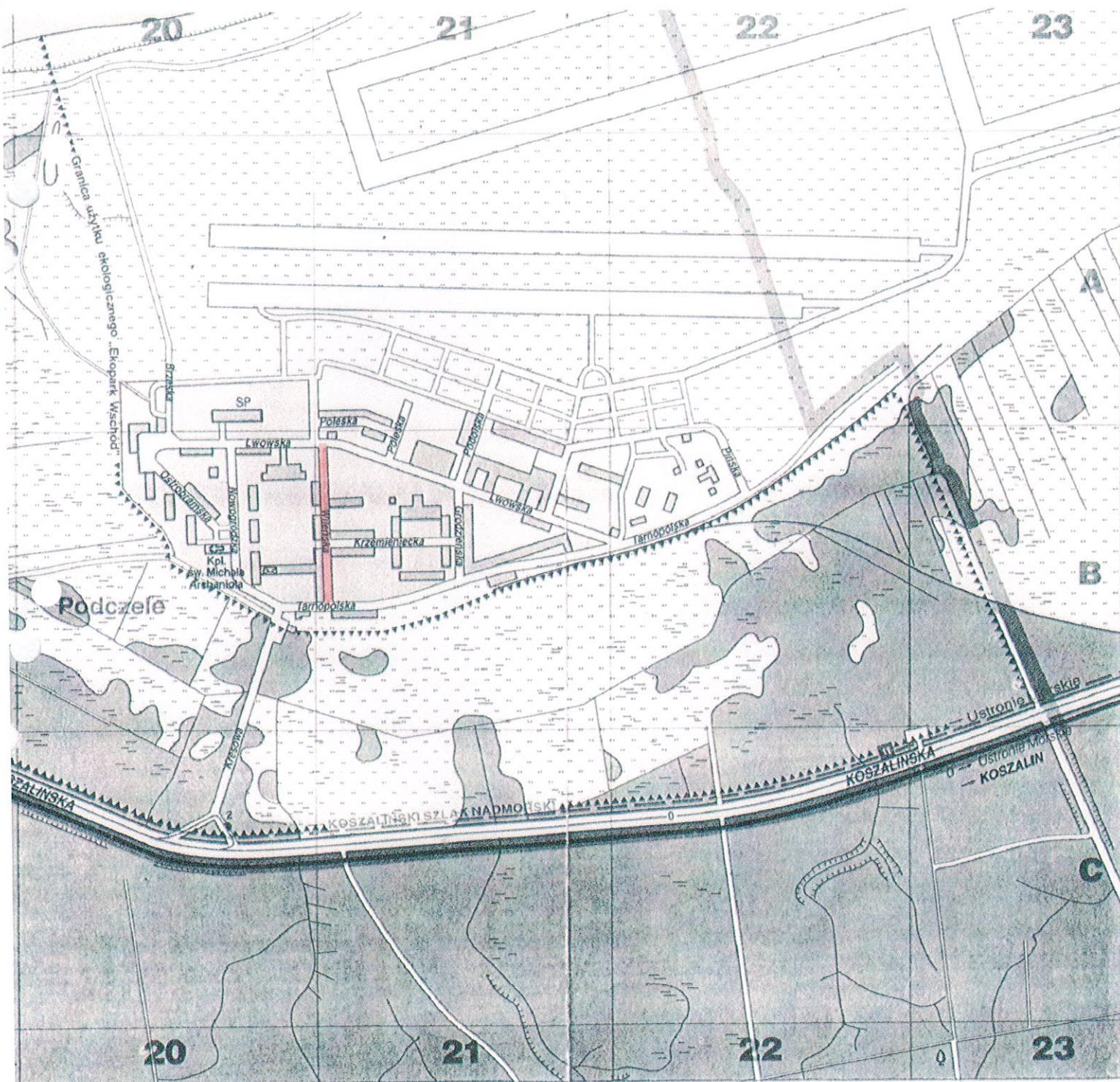
### UWAGA!

Przy oznakowaniu robót prowadzonych w pasie drogowym stosuje się znaki o jedną grupę wielkości wyższą niż stosowane na tej drodze /lub ulicy/ czyli znaki z grupy wielkości "duże". W grupie tej znaki ostrzegawcze w kształcie trójkąta równobocznego posiadają długość boku 1050 mm, a okrągłe znaki zakazu i nakazu średnicę wielkości 900mm, natomiast znaki informacyjne o kształcie prostokąta o długości podstawy 900mm.



# PLAN ORIENTACYJNY

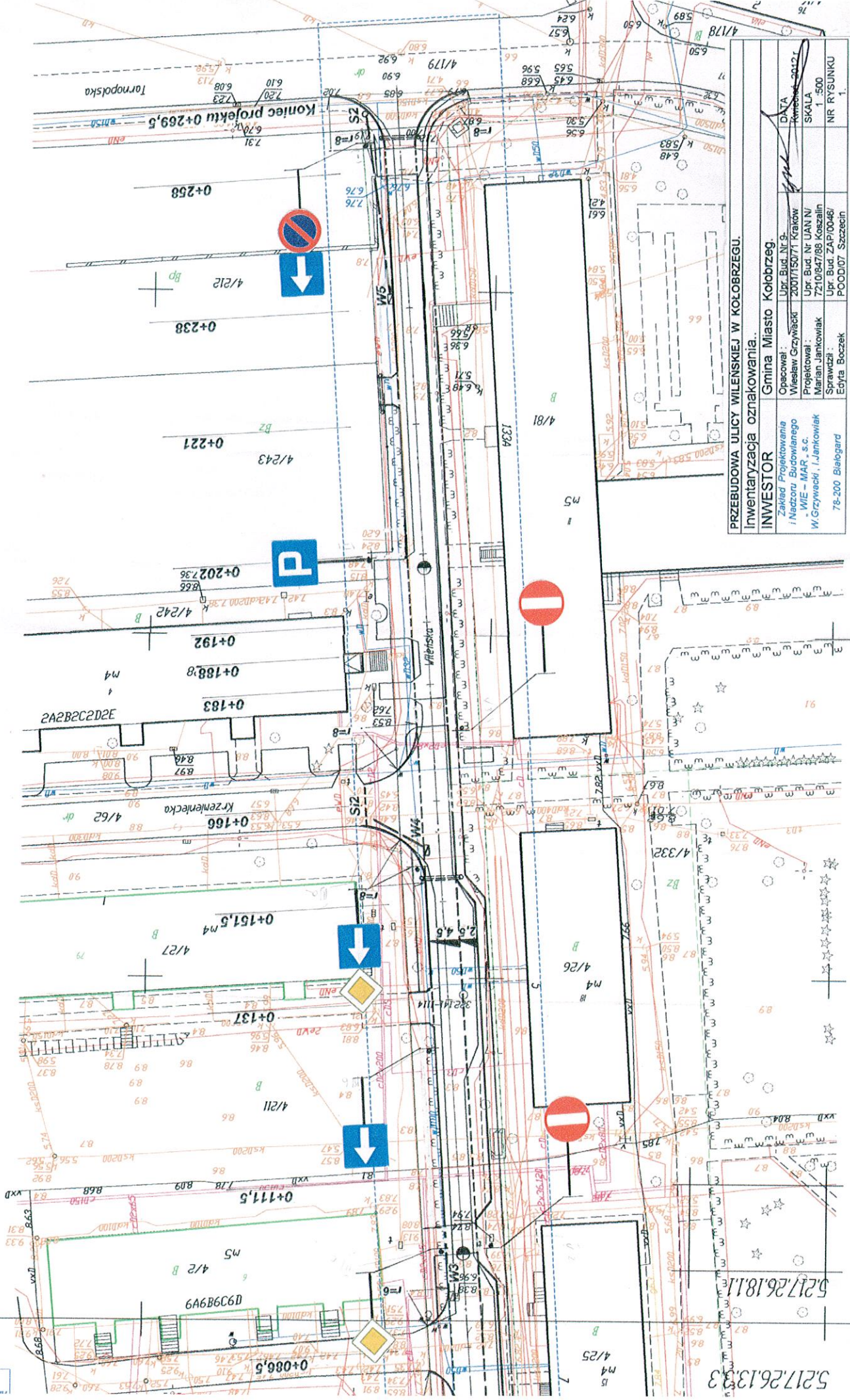
SKALA 1 : 10 000











PRZEBUDOWA ULICY WILEŃSKIEJ W KOŁOBZEGU.  
 Inwentaryzacja oznakowania.

<b>INWESTOR</b>		Gmina Miasto Kołobrzeg.	
Opracował:	Upr. Bud. Nr 9.	DATA	2007/150/71 Kraków
Zakład Projektowania i Nadzoru Budowlanego	Wiesław Grzywacki	SKALA	1:500
Projektował:	Upr. Bud. Nr UAN N/	NR RYSUNKU	1
W. Grzywacki, I. Jankowiak	7210/047/88 Koszalin		
Sprawdził:	Upr. Bud. ZA-P/046/		
Eryka Boczek	78-200 Białogard		

5217261393  
 5217261811



