

**UCHWAŁA NR VIII/94/19  
RADY MIASTA KOŁOBRZEG**

z dnia 24 kwietnia 2019 r.

**w sprawie wykazu kąpielisk na polskich obszarach morskich przyległych  
do granic Gminy Miasto Kołobrzeg w roku 2019 oraz określenia sezonu kąpielowego.**

Na podstawie art. 37 ust. 1 i 2 ustawy z dnia 20 lipca 2017 r. Prawo wodne (Dz. U. z 2018 r. poz. 2268, poz. 1722, z 2019 r. poz. 125, poz. 534) Rada Miasta Kołobrzeg uchwala, co następuje:

**§ 1.** 1. Określa się wykaz kąpielisk na polskich obszarach morskich przyległych do granic Gminy Miasto Kołobrzeg:

- 1) Kołobrzeg Wschód "Pomnik Zaślubin" – 100 m (lokalizację kąpieliska określa załącznik mapowy nr 1);
- 2) Kołobrzeg Wschód "Molo" – 100 m (lokalizację kąpieliska określa załącznik mapowy nr 2);
- 3) Kołobrzeg Wschód "Bałtyk" – 90 m (lokalizację kąpieliska określa załącznik mapowy nr 3);
- 4) Kołobrzeg Wschód "Baza" – 90 m (lokalizację kąpieliska określa załącznik mapowy nr 4);
- 5) Kołobrzeg Wschód "Słoneczko" – 100 m (lokalizację kąpieliska określa załącznik mapowy nr 5);
- 6) Kołobrzeg Wschód "Kamienny Szaniec" – 100 m (lokalizację kąpieliska określa załącznik mapowy nr 6);
- 7) Kołobrzeg Wschód "Marina Hotel" – 90 m (lokalizację kąpieliska określa załącznik mapowy nr 7);
- 8) Kołobrzeg Zachód "Plaża Wojskowa" – 100 m (lokalizację kąpieliska określa załącznik mapowy nr 8);
- 9) Kołobrzeg Zachód "Plaża TRM" – 100 m (lokalizację kąpieliska określa załącznik mapowy nr 9);
- 10) Kołobrzeg Zachód "Radzikowo" – 100 m (lokalizację kąpieliska określa załącznik mapowy nr 10);
- 11) Kołobrzeg "Podczele" – 100 m (lokalizację kąpieliska określa załącznik mapowy nr 11).

2. Przewidywana maksymalna liczba osób korzystających dziennie z kąpielisk około 20 000 osób z czego:

- 1) dla kąpieliska Kołobrzeg Wschód „Pomnik Zaślubin” – ok. 2000 osób;
- 2) dla kąpieliska Kołobrzeg Wschód „Molo” – ok. 5000 osób;
- 3) dla kąpieliska Kołobrzeg Wschód „Bałtyk” – ok. 4000 osób;
- 4) dla kąpieliska Kołobrzeg Wschód „Baza” – ok. 1000 osób;
- 5) dla kąpieliska Kołobrzeg Wschód „Słoneczko” – ok. 1000 osób;
- 6) dla kąpieliska Kołobrzeg Wschód „Kamienny Szaniec” – ok. 2000 osób;
- 7) dla kąpieliska Kołobrzeg Wschód „Marina Hotel” – ok. 1000 osób;
- 8) dla kąpieliska Kołobrzeg Zachód „Plaża Wojskowa” – ok. 1000 osób;

- 9) dla kąpieliska Kołobrzeg Zachód „Plaża TRM” – ok. 1000 osób;
- 10) dla kąpieliska Kołobrzeg Zachód „Radzikowo” – ok. 1000 osób;
- 11) dla kąpieliska Kołobrzeg „Podczele” – ok. 1000 osób.

3. Organizatorem kąpielisk jest Miejski Ośrodek Sportu i Rekreacji z siedzibą w Kołobrzegu przy ul. Łopuskiego 38.

4. Określa się sezon kąpielowy na terenie kąpielisk:

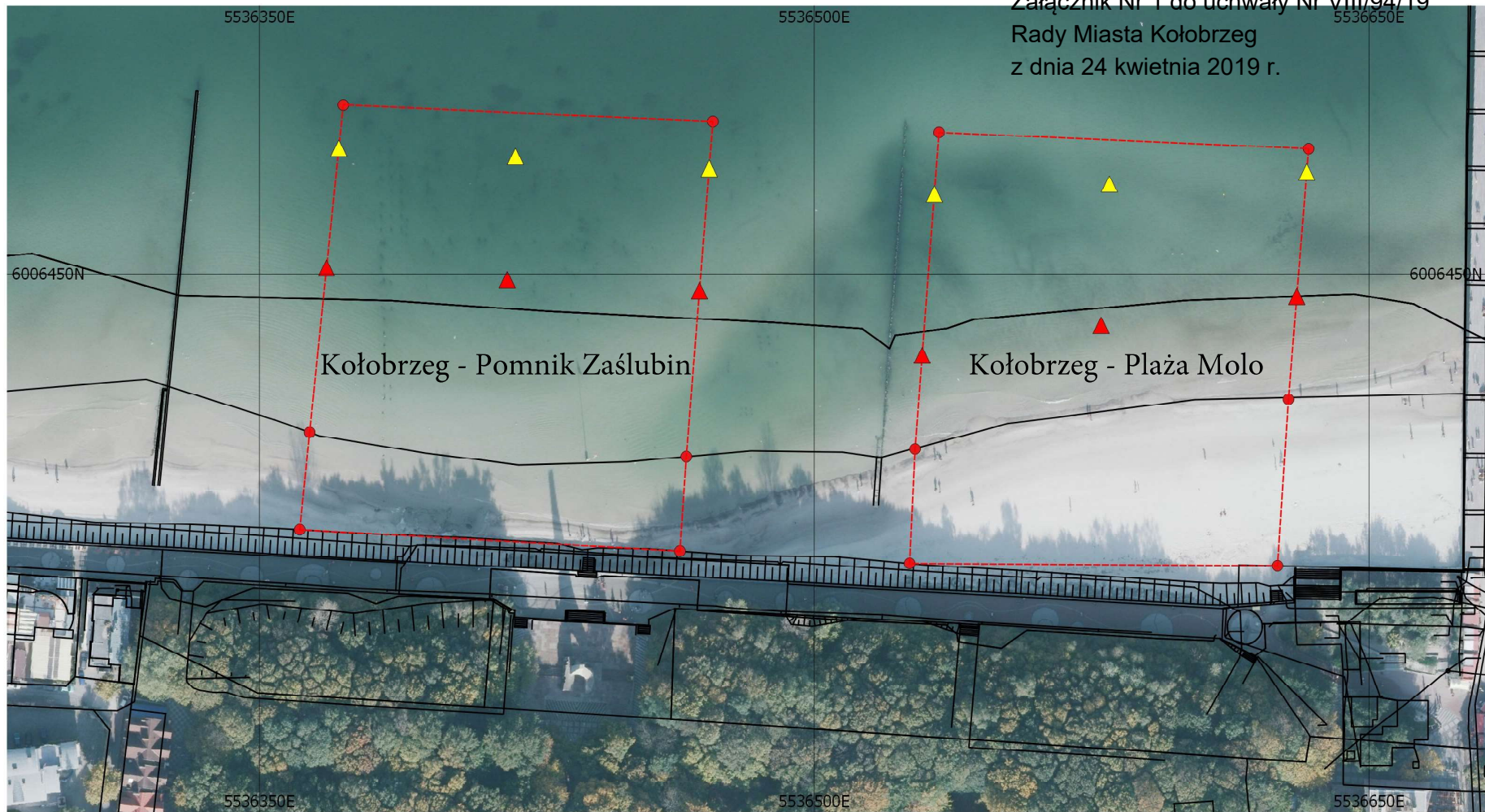
- 1) Kołobrzeg Wschód "Pomnik Zaślubin" – od 01.07.2019 r. do 19.08.2019 r.;
- 2) Kołobrzeg Wschód "Molo" – od 01.07.2019 r. do 31.08.2019 r.;
- 3) Kołobrzeg Wschód "Bałtyk" – od 22.06.2019 r. do 31.08.2019 r.;
- 4) Kołobrzeg Wschód "Baza" – od 22.06.2019 r. do 31.08.2019 r.;
- 5) Kołobrzeg Wschód "Słoneczko" – od 01.07.2019 r. do 19.08.2019 r.;
- 6) Kołobrzeg Wschód "Kamienny Szaniec" – od 01.07.2019 r. do 19.08.2019 r.;
- 7) Kołobrzeg Wschód "Marina Hotel" – od 01.07.2019 r. do 31.08.2019 r.;
- 8) Kołobrzeg Zachód "Plaża Wojskowa" – od 01.07.2019 r. do 19.08.2019 r.;
- 9) Kołobrzeg Zachód "Plaża TRM" – od 22.06.2019 r. do 31.08.2019 r.;
- 10) Kołobrzeg Zachód "Radzikowo" – od 01.07.2019 r. do 19.08.2019 r.;
- 11) Kołobrzeg "Podczele" – od 22.06.2019 r. do 31.08.2019 r.

**§ 2.** Wykonanie uchwały powierza się Prezydentowi Miasta Kołobrzeg.

**§ 3.** Uchwała wchodzi w życie po upływie 14 dni od dnia ogłoszenia w Dzienniku Urzędowym Województwa Zachodniopomorskiego.

Przewodniczący Rady

**Jacek Woźniak**



0 10 20 30 40 50 m



### Kołobrzeg - Pomnik Zaślubin Kołobrzeg - Plaża Molo

#### Legend

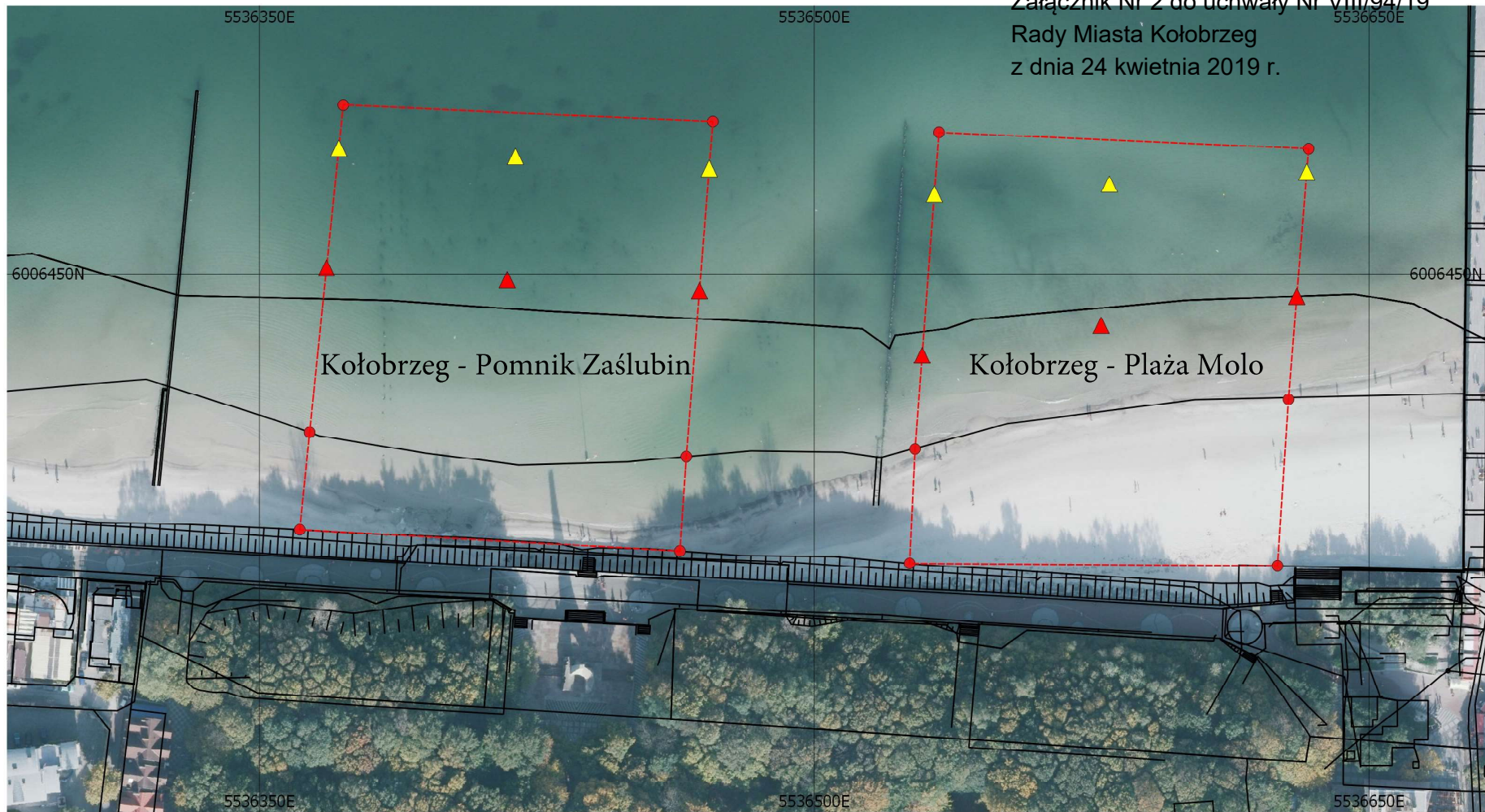
 Granica kąpielisk

Oznakowanie

 Strefa dla nieumiejących pływać

 Strefa dla umiejących pływać

Załącznik Nr 2 do uchwały Nr VIII/94/19  
Rady Miasta Kołobrzeg  
z dnia 24 kwietnia 2019 r.



0 10 20 30 40 50 m



### Kołobrzeg - Pomnik Zaślubin Kołobrzeg - Plaża Molo

#### Legend

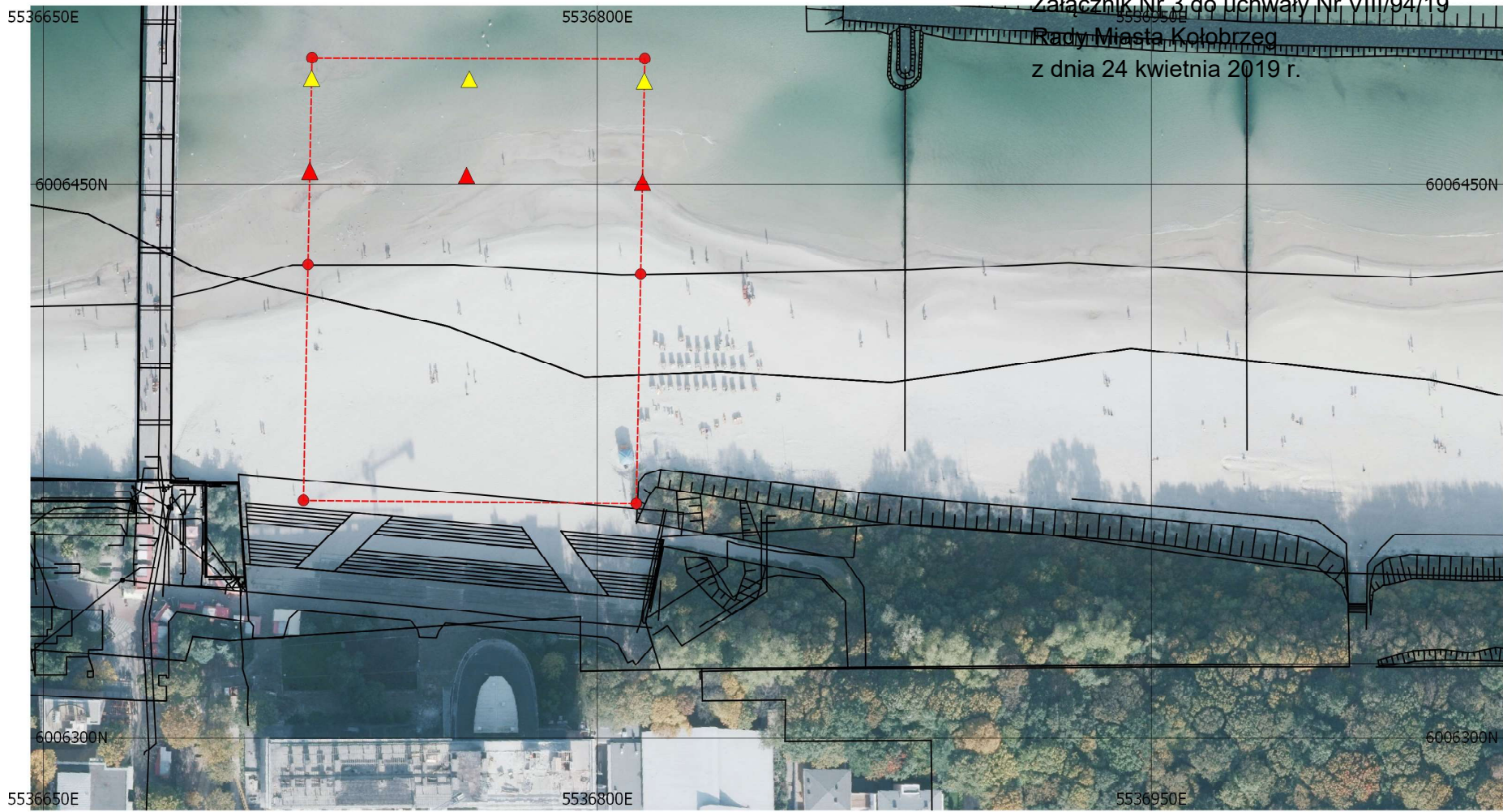
 Granica kąpielisk

Oznakowanie

 Strefa dla nieumiejących pływać

 Strefa dla umiejących pływać

Załącznik Nr 3 do uchwały Nr VIII/94/19  
Rady Miasta Kołobrzeg  
z dnia 24 kwietnia 2019 r.



0 10 20 30 40 50 m



## Kołobrzeg - Plaża Bałtyk

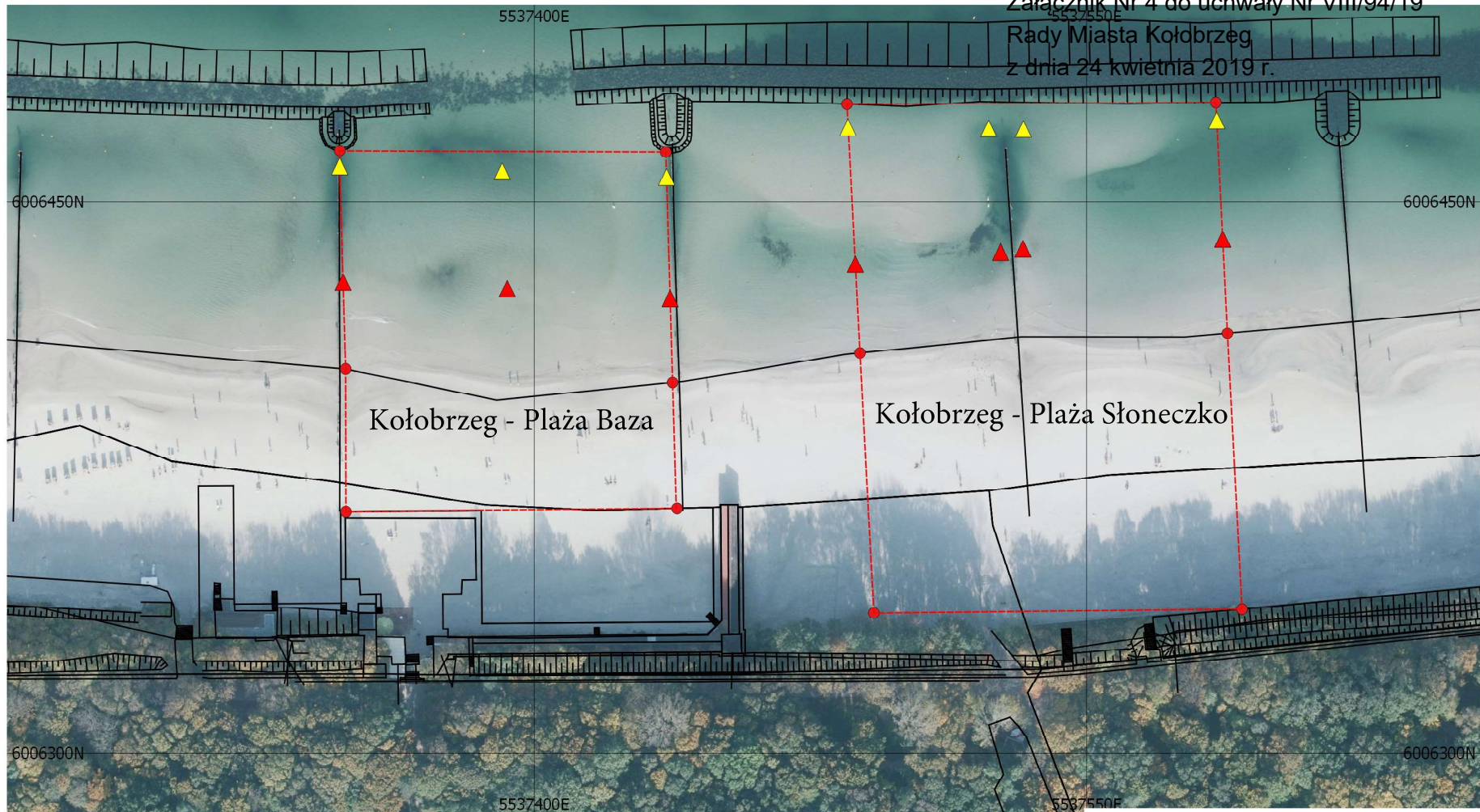
### Legend

 Granica kąpielisk

Oznakowanie

 Strefa dla nieumiejących pływać

 Strefa dla umiejących pływać



0 10 20 30 40 50 m



### Kołobrzeg - Plaża Baza Kołobrzeg - Plaża Słoneczko

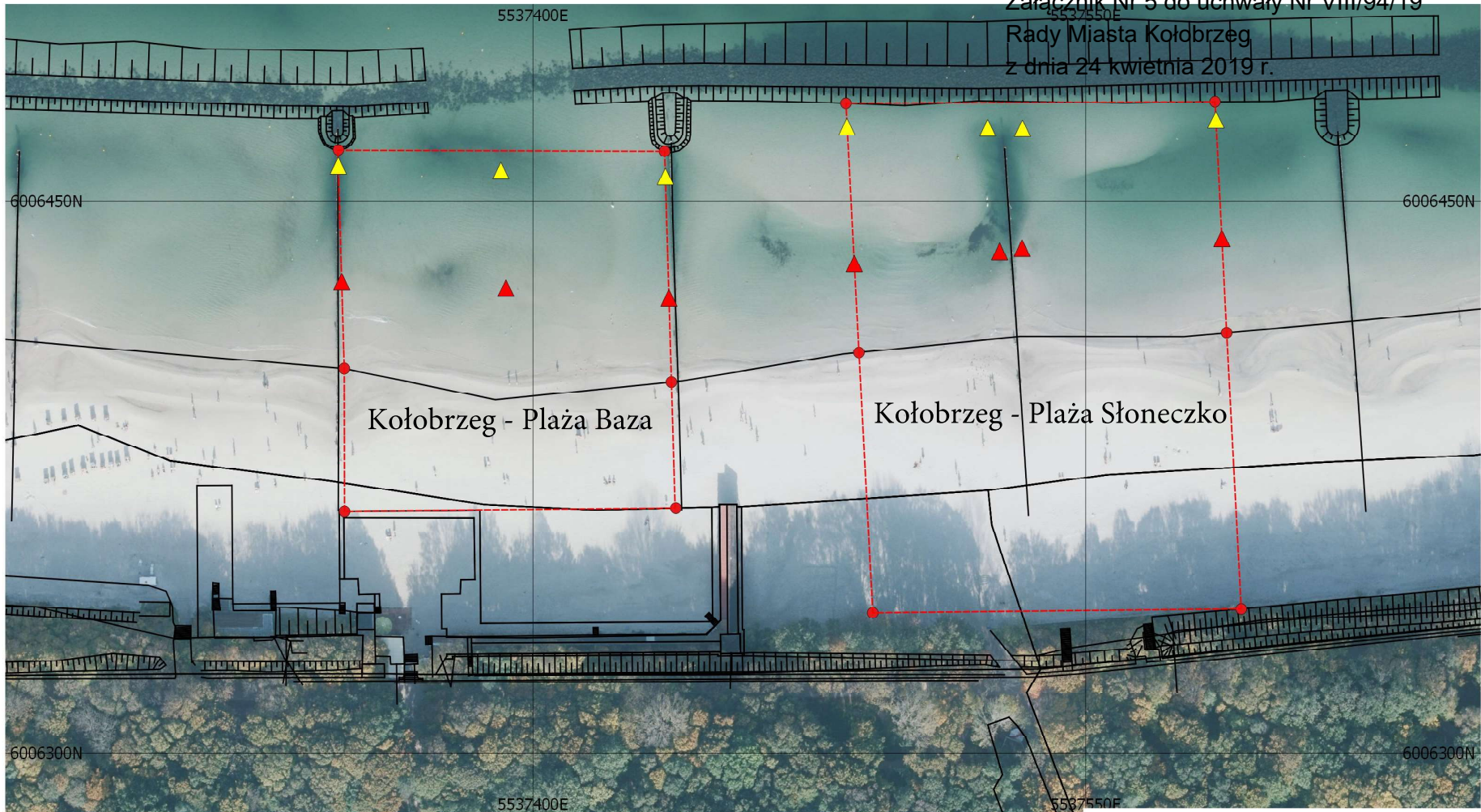
#### Legend

Granica kąpielisk

Oznakowanie

Strefa dla nieumiejących pływać

Strefa dla umiejących pływać



Kołobrzeg - Plaża Baza

Kołobrzeg - Plaża Słoneczko

0 10 20 30 40 50 m



### Kołobrzeg - Plaża Baza Kołobrzeg - Plaża Słoneczko

#### Legend

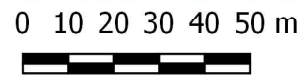
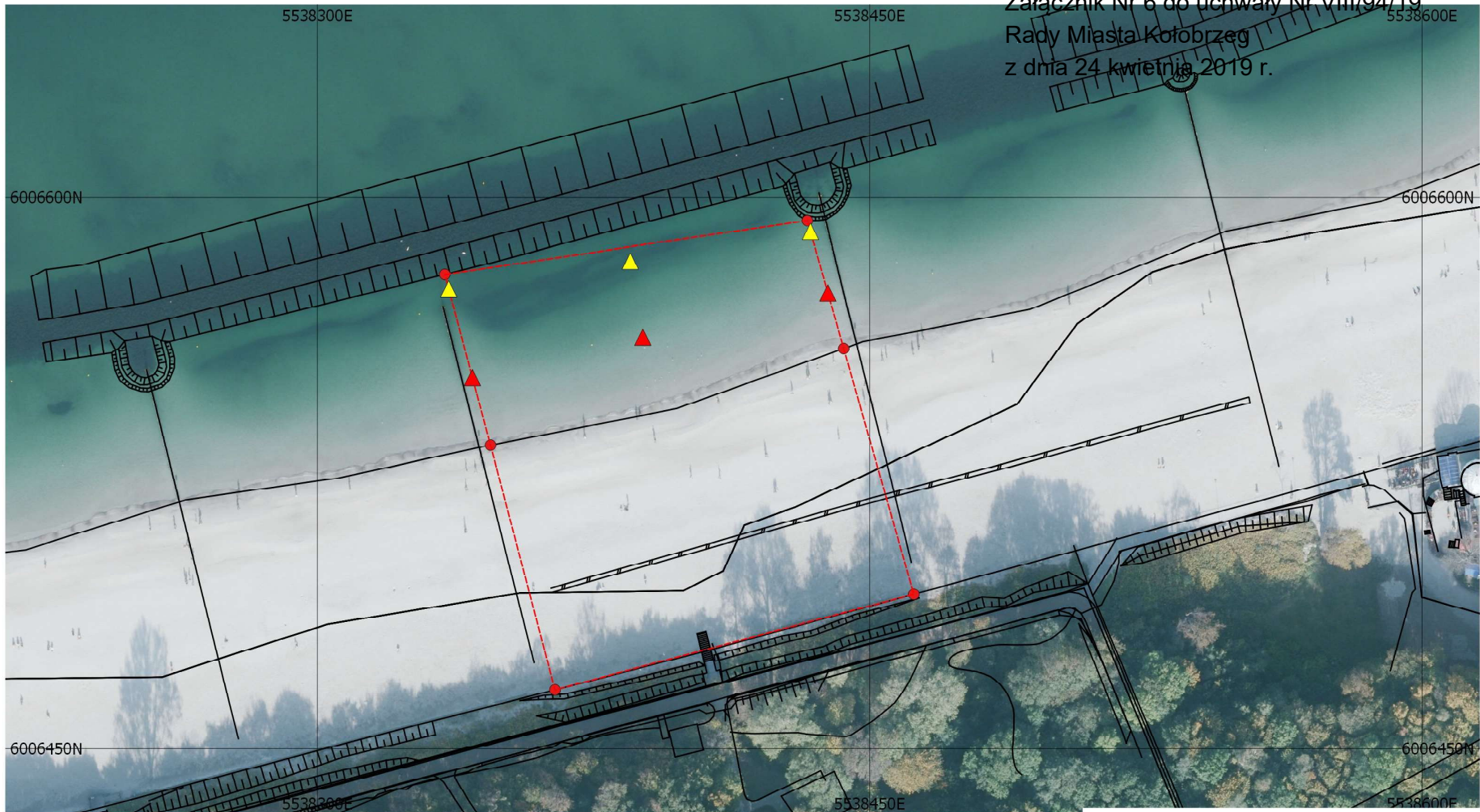
Granica kąpielisk

Oznakowanie

Strefa dla nieumiejących pływać

Strefa dla umiejących pływać

Załącznik Nr 6 do uchwały Nr VIII/94/19  
Rady Miasta Kołobrzeg  
z dnia 24 kwietnia 2019 r.



## Kołobrzeg - Plaża Kamienny Szaniec

### Legend

 Granica kąpielisk

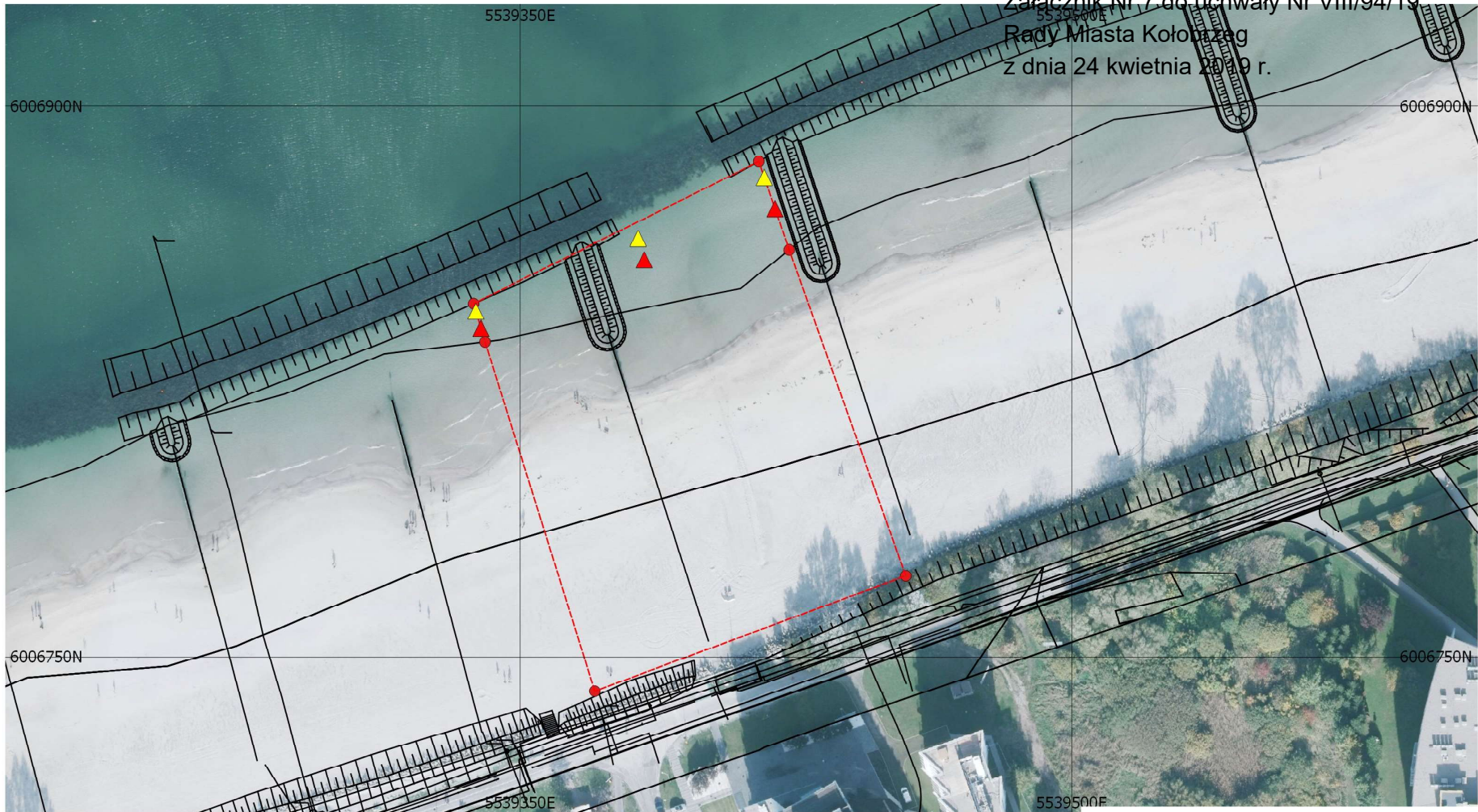
Oznakowanie

 Strefa dla nieumiejących pływać

 Strefa dla umiejących pływać



Załącznik Nr 7 do uchwały Nr VIII/94/19  
Rady Miasta Kołobrzeg  
z dnia 24 kwietnia 2019 r.



0 10 20 30 40 50 m



## Kołobrzeg - Plaża Marina Hotel

### Legend

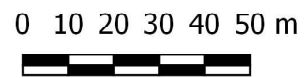
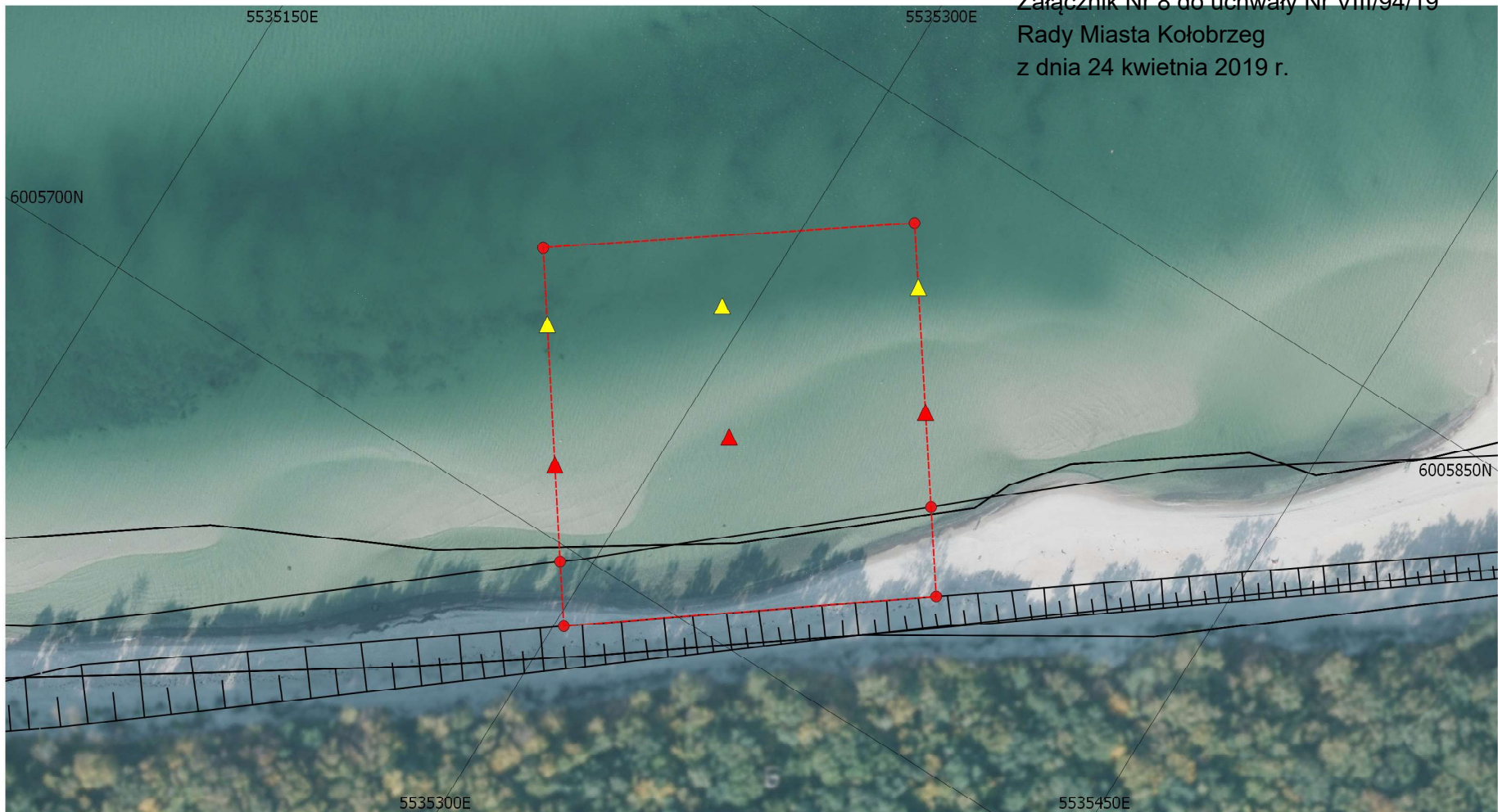
 Granica kąpielisk

Oznakowanie

 Strefa dla nieumiejących pływać

 Strefa dla umiejących pływać

Załącznik Nr 8 do uchwały Nr VIII/94/19  
Rady Miasta Kołobrzeg  
z dnia 24 kwietnia 2019 r.



### Kołobrzeg -Plaża Wojskowa

#### Legend

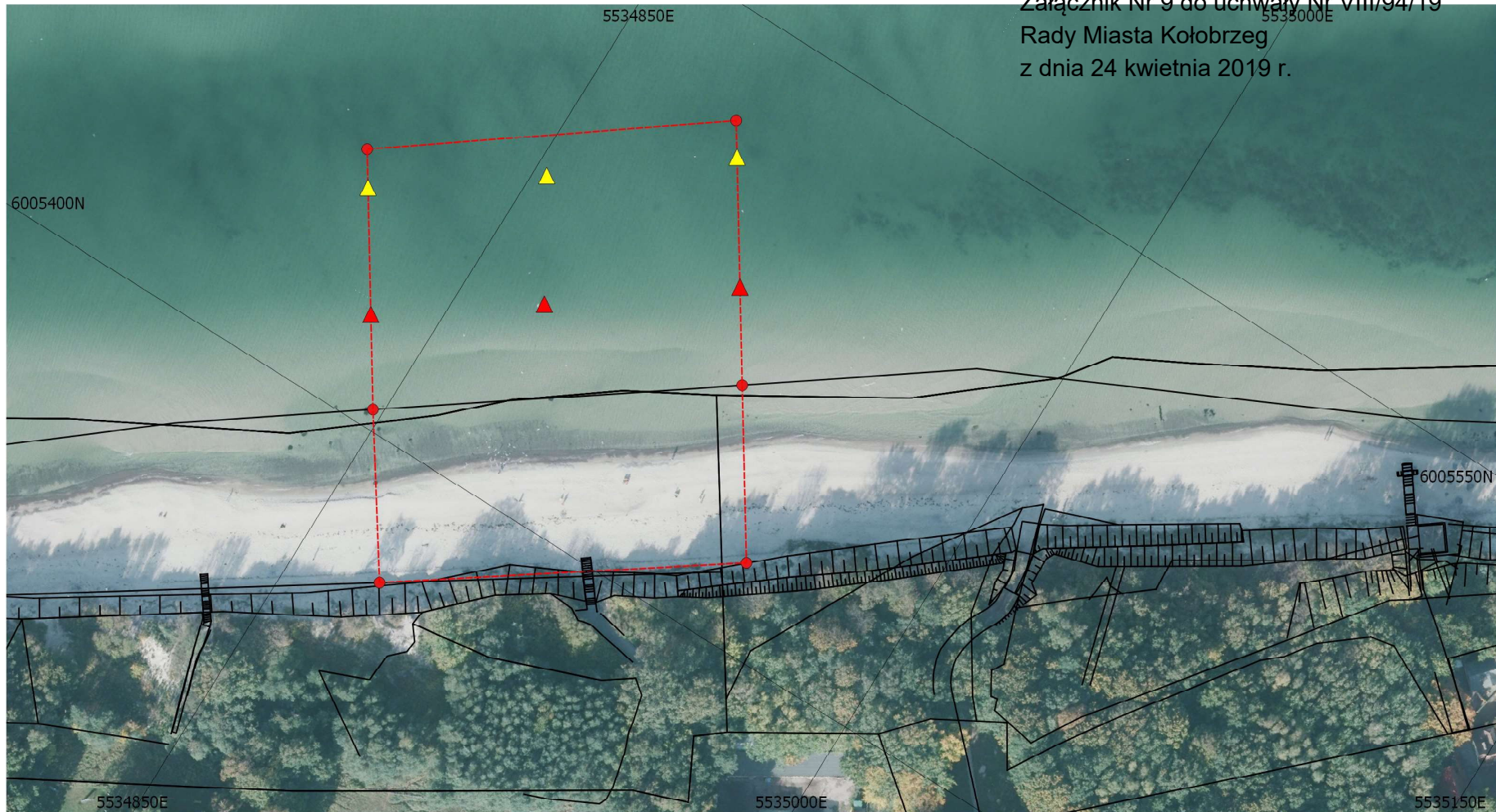
Granica kąpielisk

Oznakowanie

Strefa dla nieumiejących pływać

Strefa dla umiejących pływać

Załącznik Nr 9 do uchwały Nr VIII/94/19  
Rady Miasta Kołobrzeg  
z dnia 24 kwietnia 2019 r.



0 10 20 30 40 50 m



### Kołobrzeg -Plaża TRM

#### Legend

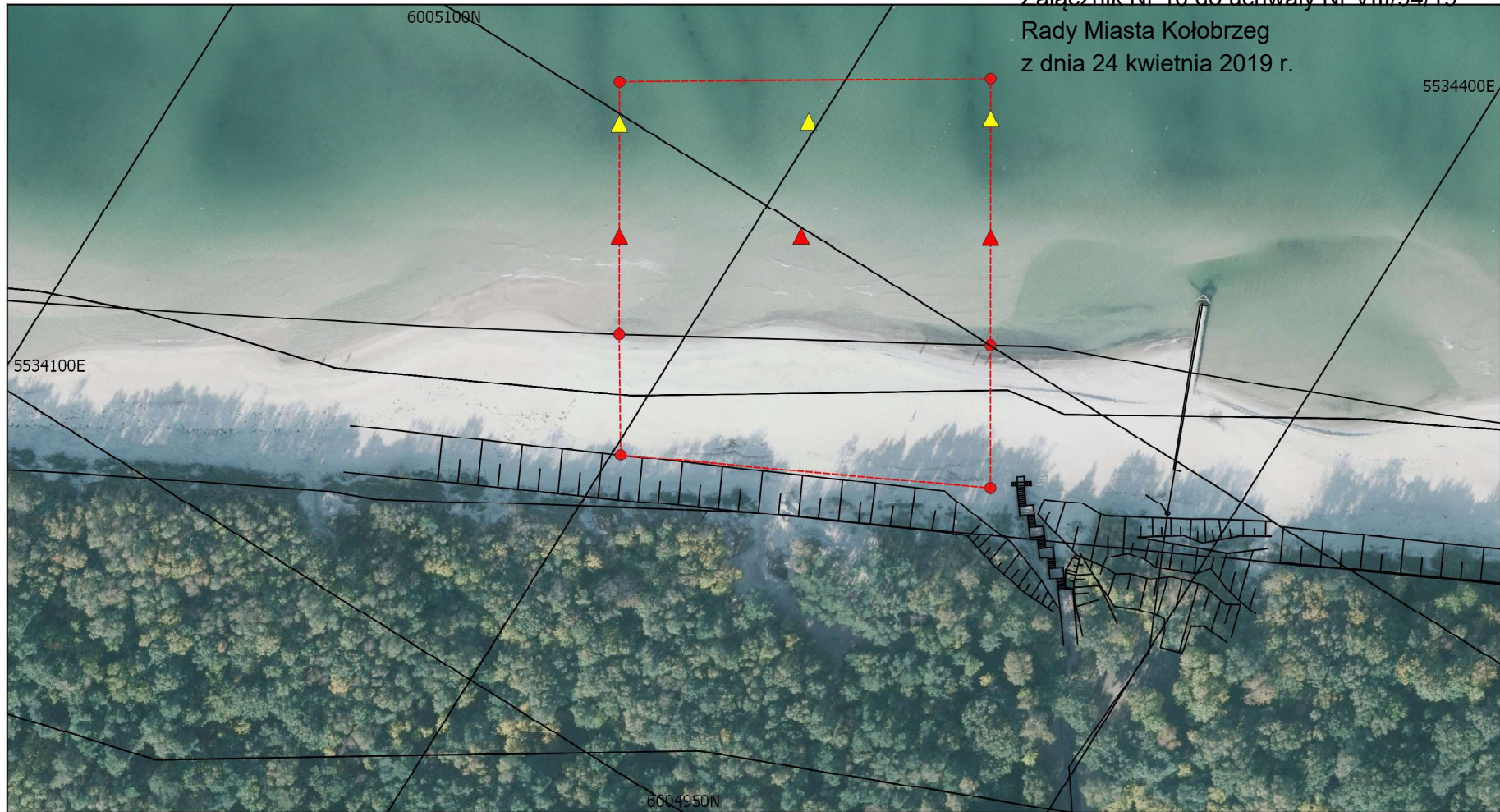
 Granica kąpielisk

Oznakowanie

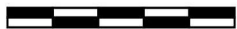
 Strefa dla nieumiejących pływać

 Strefa dla umiejących pływać

Załącznik Nr 10 do uchwały Nr VIII/94/19  
Rady Miasta Kołobrzeg  
z dnia 24 kwietnia 2019 r.



0 10 20 30 40 50 m



## Kołobrzeg - Radzikowo

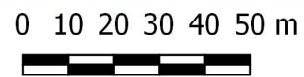
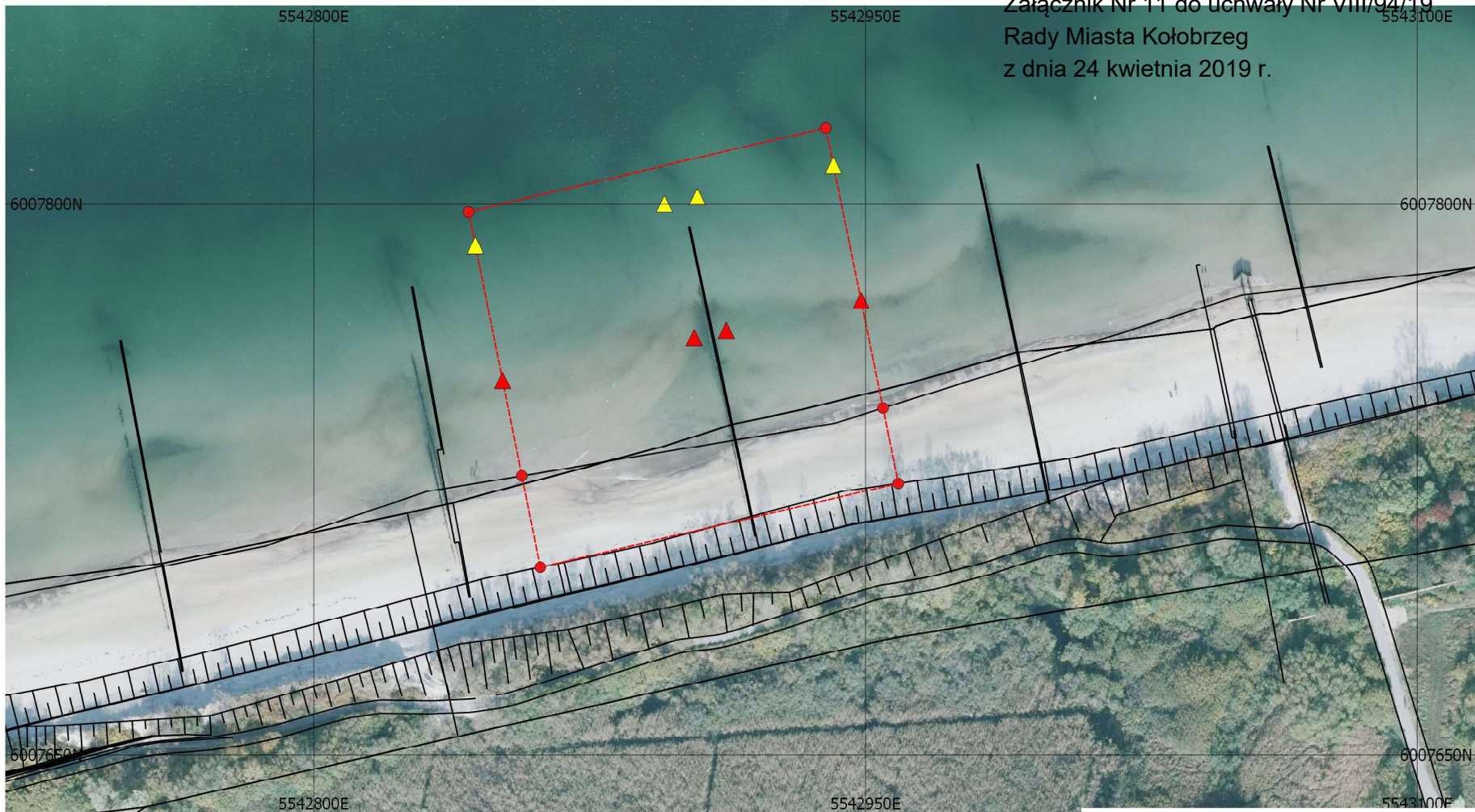
### Legend

 Granica kąpielisk

Oznakowanie

 Strefa dla nieumiejących pływać

 Strefa dla umiejących pływać



### Kołobrzeg - Podczele

### Legend

Granica kąpielisk

Oznakowanie

Strefa dla nieumiejących pływać

Strefa dla umiejących pływać