

UCHWAŁA NR
RADY MIASTA KOŁOBRZEG

z dnia 2019 r.

w sprawie wykazu kąpielisk na polskich obszarach morskich przyległych do granic Gminy Miasto Kołobrzeg w roku 2019 oraz określenia sezonu kąpielowego.

Na podstawie art. 37 ust. 1 i 2 ustawy z dnia 20 lipca 2017 r. Prawo wodne (Dz. U. z 2018 r. poz. 2268, poz. 1722, z 2019 r. poz. 125) Rada Miasta Kołobrzeg uchwala, co następuje:

§ 1. 1. Określa się wykaz kąpielisk na polskich obszarach morskich przyległych do granic Gminy Miasto Kołobrzeg:

- 1) Kołobrzeg Wschód "Pomnik Zaślubin" – 100 m (lokalizację kąpieliska określa załącznik mapowy nr 1);
- 2) Kołobrzeg Wschód "Molo" – 100 m (lokalizację kąpieliska określa załącznik mapowy nr 2);
- 3) Kołobrzeg Wschód "Bałtyk" – 90 m (lokalizację kąpieliska określa załącznik mapowy nr 3);
- 4) Kołobrzeg Wschód "Baza" – 90 m (lokalizację kąpieliska określa załącznik mapowy nr 4);
- 5) Kołobrzeg Wschód "Słoneczko" – 100 m (lokalizację kąpieliska określa załącznik mapowy nr 5);
- 6) Kołobrzeg Wschód "Kamienny Szaniec" – 100 m (lokalizację kąpieliska określa załącznik mapowy nr 6);
- 7) Kołobrzeg Wschód "Marina Hotel" – 90 m (lokalizację kąpieliska określa załącznik mapowy nr 7);
- 8) Kołobrzeg Zachód "Plaża Wojskowa" – 100 m (lokalizację kąpieliska określa załącznik mapowy nr 8);
- 9) Kołobrzeg Zachód "Plaża TRM" – 100 m (lokalizację kąpieliska określa załącznik mapowy nr 9);
- 10) Kołobrzeg Zachód "Radzikowo" – 100 m (lokalizację kąpieliska określa załącznik mapowy nr 10);
- 11) Kołobrzeg "Podczele" – 100 m (lokalizację kąpieliska określa załącznik mapowy nr 11).

2. Przewidywana maksymalna liczba osób korzystających dziennie z kąpielisk około 20 000 osób z czego:

- 1) dla kąpieliska Kołobrzeg Wschód „Pomnik Zaślubin” – ok. 2000 osób;
- 2) dla kąpieliska Kołobrzeg Wschód „Molo” – ok. 5000 osób;
- 3) dla kąpieliska Kołobrzeg Wschód „Bałtyk” – ok. 4000 osób;
- 4) dla kąpieliska Kołobrzeg Wschód „Baza” – ok. 1000 osób;
- 5) dla kąpieliska Kołobrzeg Wschód „Słoneczko” – ok. 1000 osób;
- 6) dla kąpieliska Kołobrzeg Wschód „Kamienny Szaniec” – ok. 2000 osób;

- 7) dla kąpieliska Kołobrzeg Wschód „Marina Hotel” – ok. 1000 osób;
- 8) dla kąpieliska Kołobrzeg Zachód „Plaża Wojskowa” – ok. 1000 osób;
- 9) dla kąpieliska Kołobrzeg Zachód „Plaża TRM” – ok. 1000 osób;
- 10) dla kąpieliska Kołobrzeg Zachód „Radzikowo” – ok. 1000 osób;
- 11) dla kąpieliska Kołobrzeg „Podczele” – ok. 1000 osób.

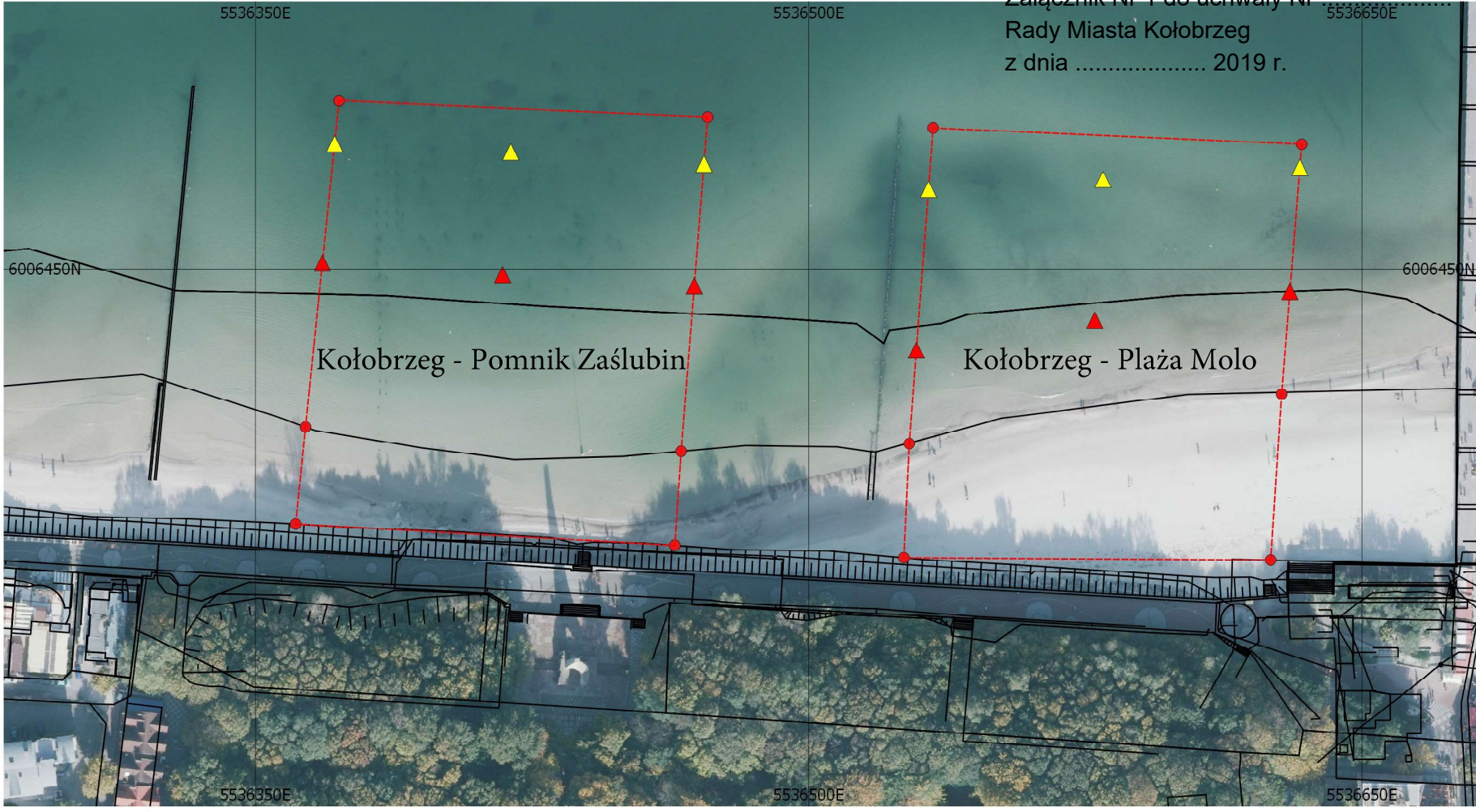
3. Organizatorem kąpielisk jest Miejski Ośrodek Sportu i Rekreacji z siedzibą w Kołobrzegu przy ul. Łopuskiego 38.

4. Określa się sezon kąpielowy na terenie kąpielisk:

- 1) Kołobrzeg Wschód "Pomnik Zaślubin" – od 01.07.2019 r. do 19.08.2019 r.;
- 2) Kołobrzeg Wschód "Molo" – od 01.07.2019 r. do 31.08.2019 r.;
- 3) Kołobrzeg Wschód "Bałtyk" – od 22.06.2019 r. do 31.08.2019 r.;
- 4) Kołobrzeg Wschód "Baza" – od 22.06.2019 r. do 31.08.2019 r.;
- 5) Kołobrzeg Wschód "Słoneczko" – od 01.07.2019 r. do 19.08.2019 r.;
- 6) Kołobrzeg Wschód "Kamienny Szaniec" – od 01.07.2019 r. do 19.08.2019 r.;
- 7) Kołobrzeg Wschód "Marina Hotel" – od 01.07.2019 r. do 31.08.2019 r.;
- 8) Kołobrzeg Zachód "Plaża Wojskowa" – od 01.07.2019 r. do 19.08.2019 r.;
- 9) Kołobrzeg Zachód "Plaża TRM" – od 22.06.2019 r. do 31.08.2019 r.;
- 10) Kołobrzeg Zachód "Radzikowo" – od 01.07.2019 r. do 19.08.2019 r.;
- 11) Kołobrzeg "Podczele" – od 22.06.2019 r. do 31.08.2019 r.

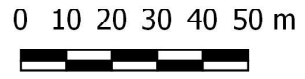
§ 2. Wykonanie uchwały powierza się Prezydentowi Miasta Kołobrzeg.

§ 3. Uchwała wchodzi w życie po upływie 14 dni od dnia ogłoszenia w Dzienniku Urzędowym Województwa Zachodniopomorskiego.



Kołobrzeg - Pomnik Zaślubin

Kołobrzeg - Plaża Molo



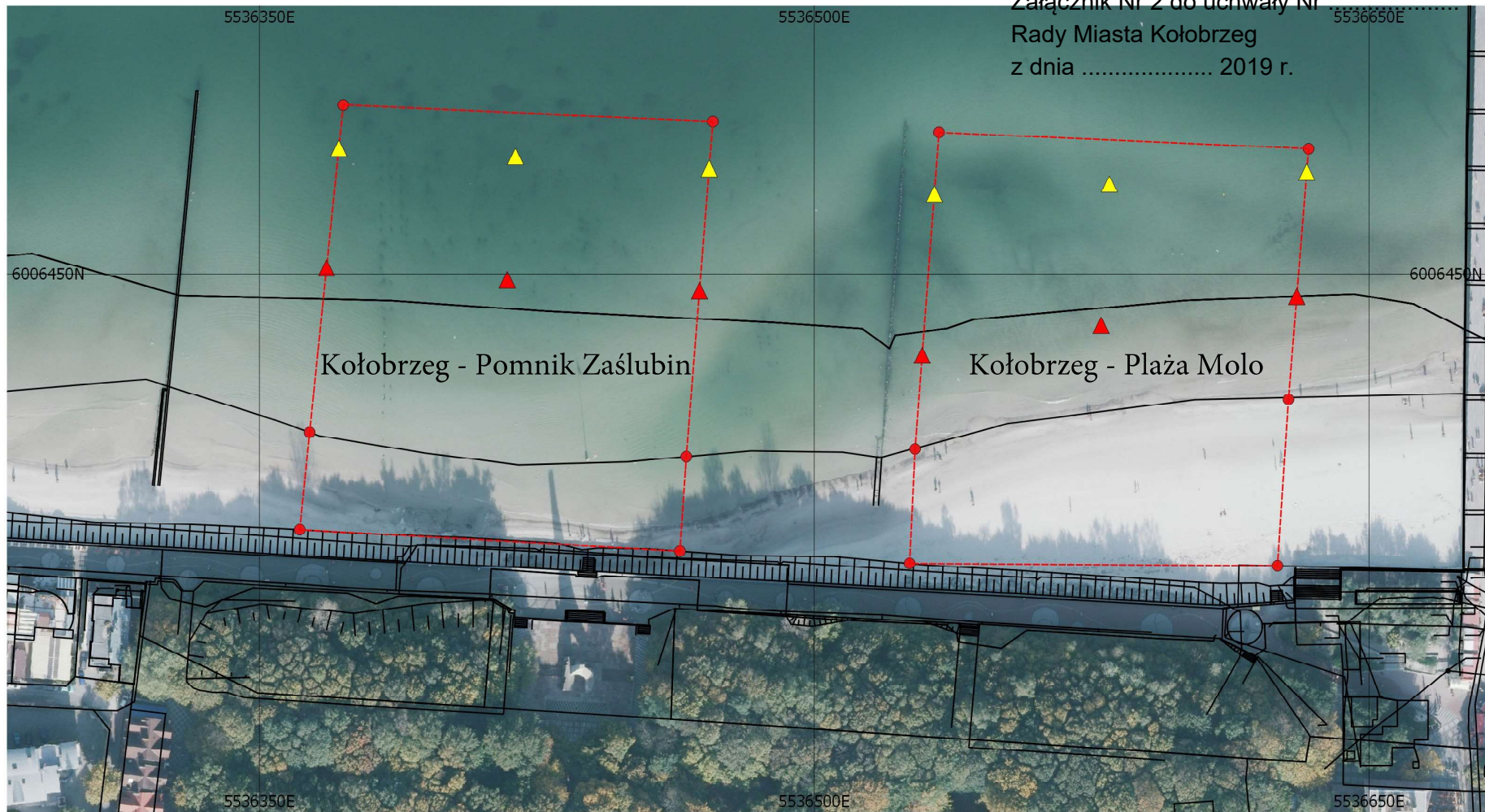
Kołobrzeg - Pomnik Zaślubin
Kołobrzeg - Plaża Molo

Legend

Granica kąpielisk

Oznakowanie

- ▲ Strefa dla nieumiejących pływać
- ▲ Strefa dla umiejących pływać



0 10 20 30 40 50 m



Kołobrzeg - Pomnik Zaślubin Kołobrzeg - Plaża Molo

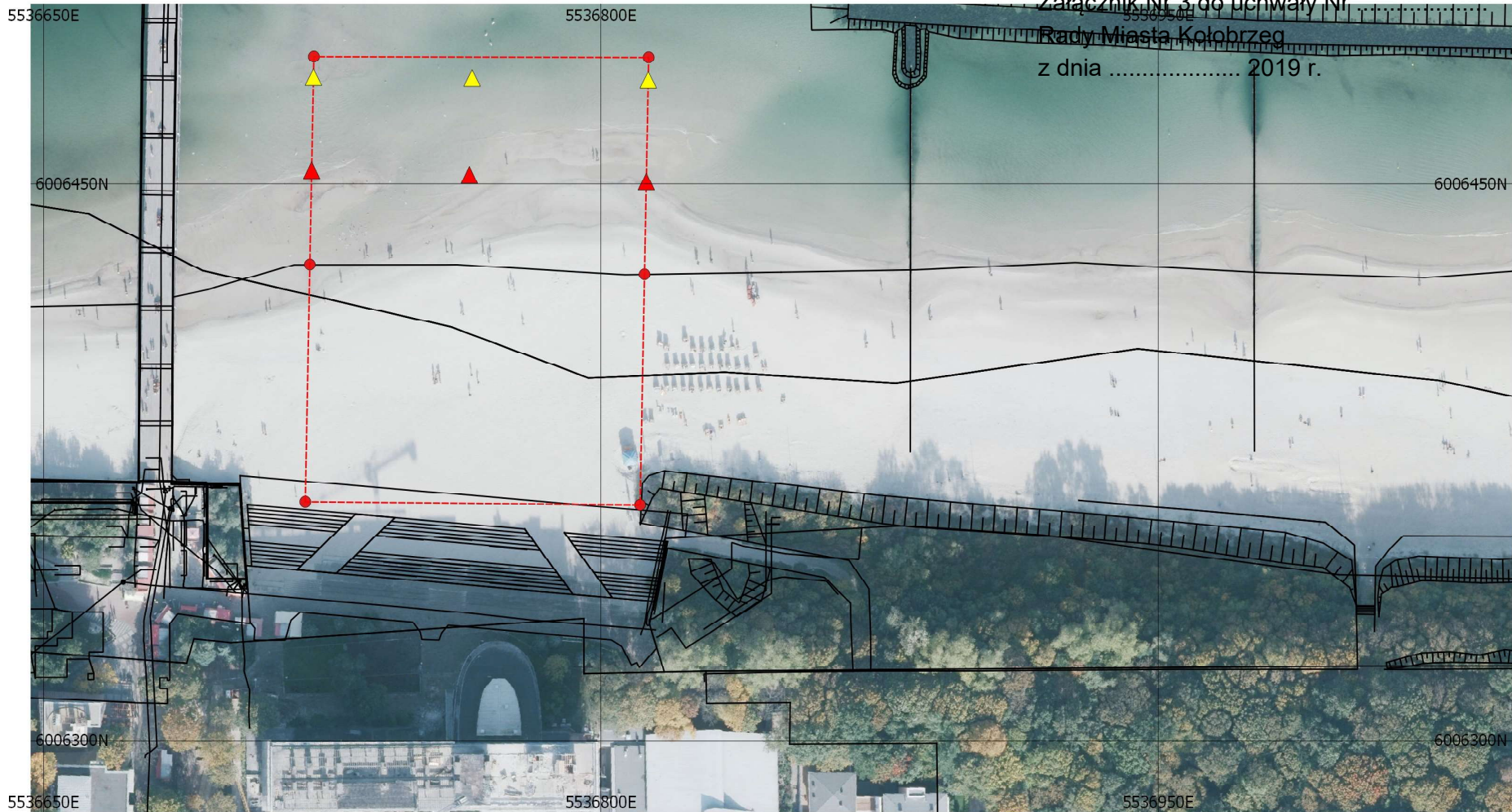
Legend

 Granica kąpielisk

Oznakowanie

 Strefa dla nieumiejących pływać

 Strefa dla umiejących pływać



0 10 20 30 40 50 m



Kołobrzeg - Plaża Bałtyk

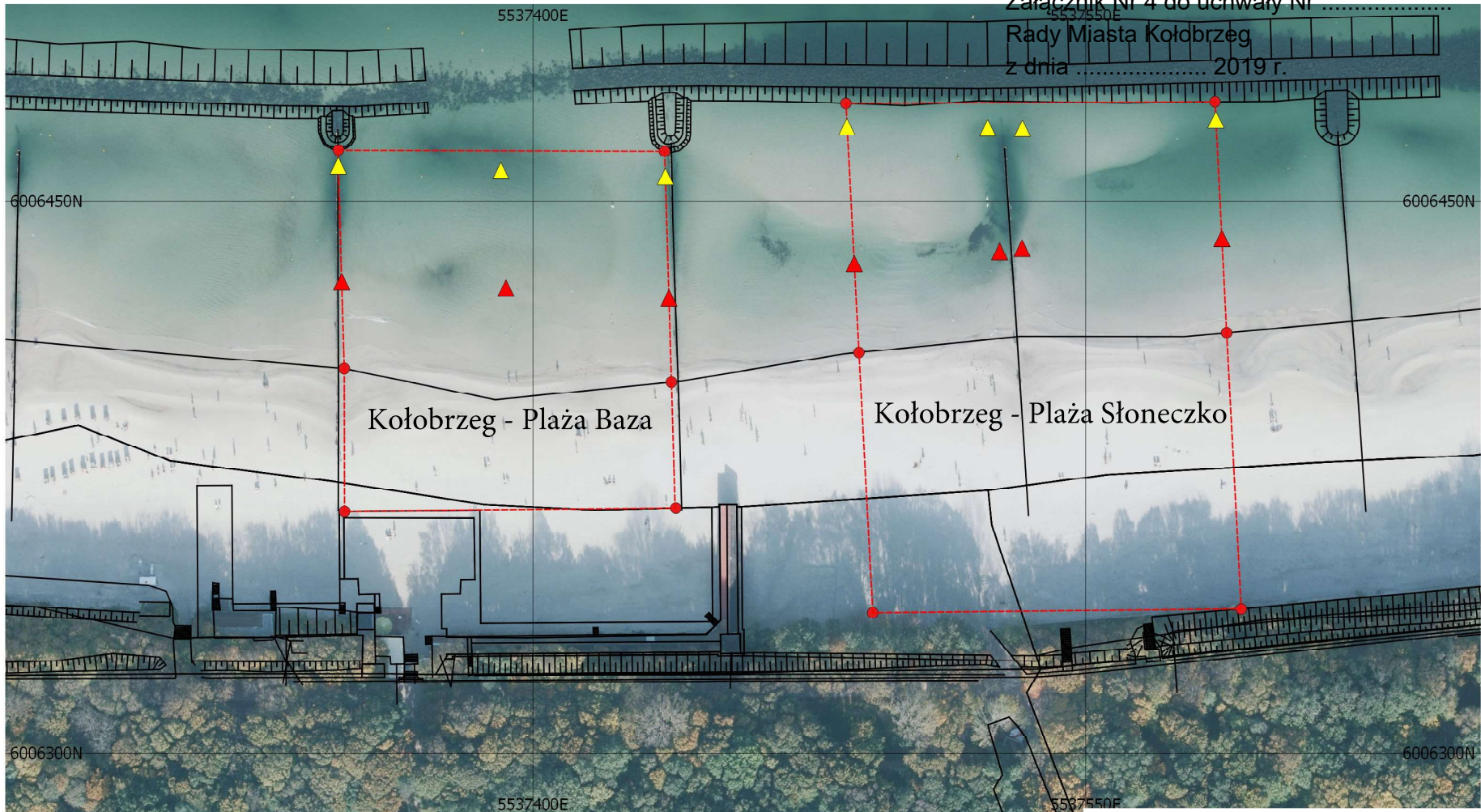
Legend

 Granica kąpielisk

Oznakowanie

 Strefa dla nieumiejących pływać

 Strefa dla umiejących pływać



0 10 20 30 40 50 m



Kołobrzeg - Plaża Baza Kołobrzeg - Plaża Słoneczko

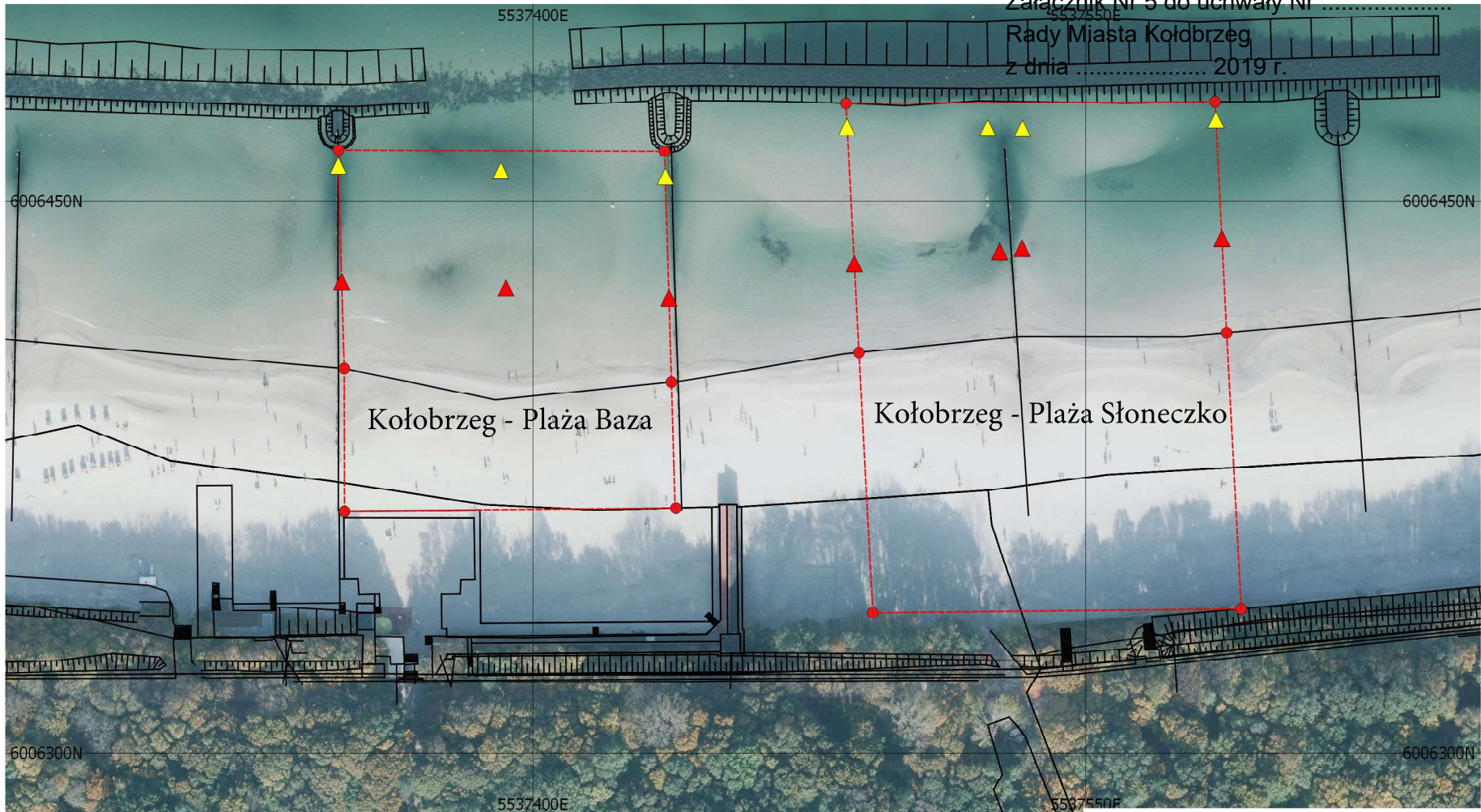
Legend

Granica kąpielisk

Oznakowanie

Strefa dla nieumiejących pływać

Strefa dla umiejących pływać



0 10 20 30 40 50 m



Kołobrzeg - Plaża Baza Kołobrzeg - Plaża Słoneczko

Legend

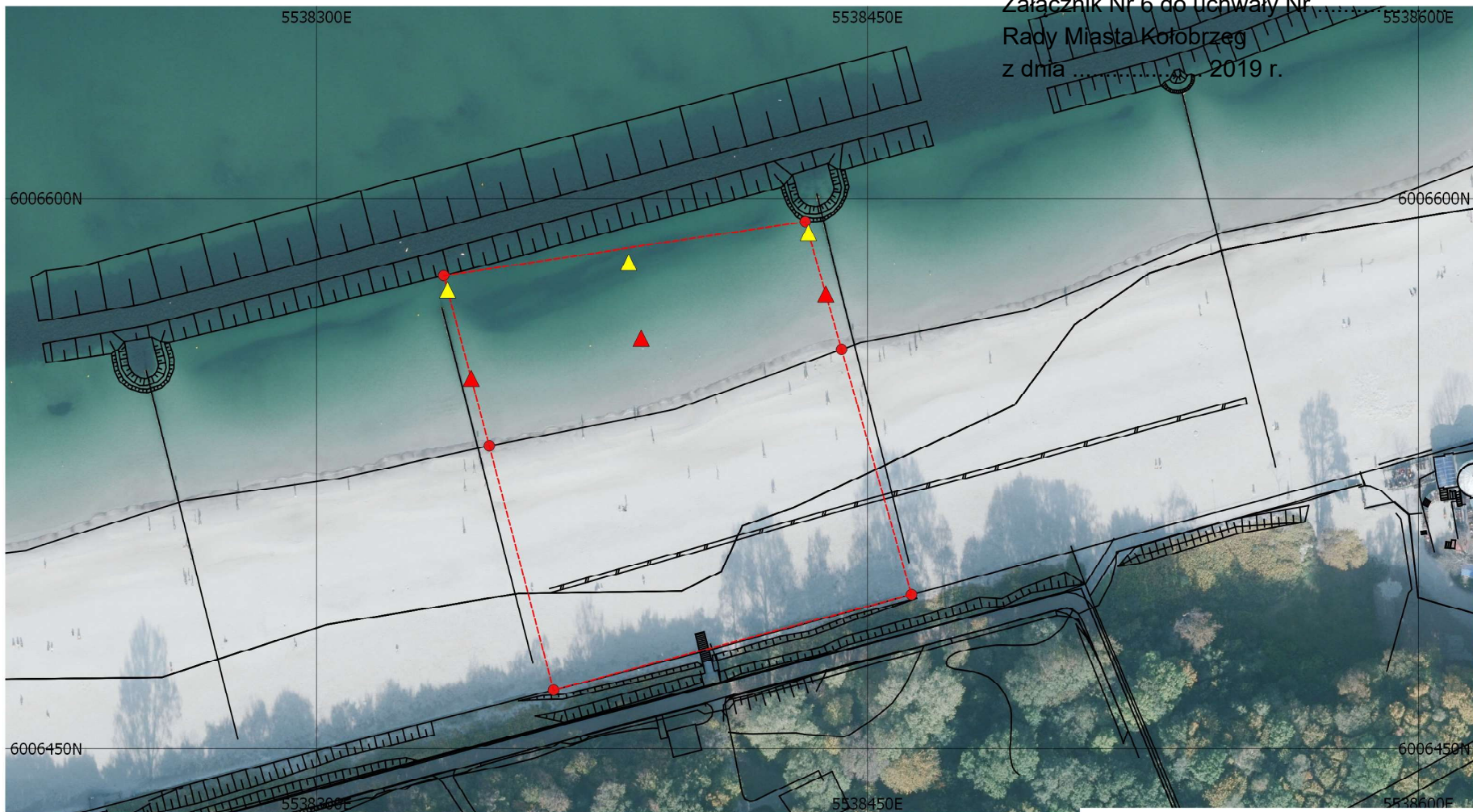
Granica kąpielisk

Oznakowanie

Strefa dla nieumiejących pływać

Strefa dla umiejących pływać

Załącznik Nr 6 do uchwały Nr
Rady Miasta Kołobrzeg
z dnia 2019 r.



0 10 20 30 40 50 m



Kołobrzeg - Plaża Kamienny Szaniec

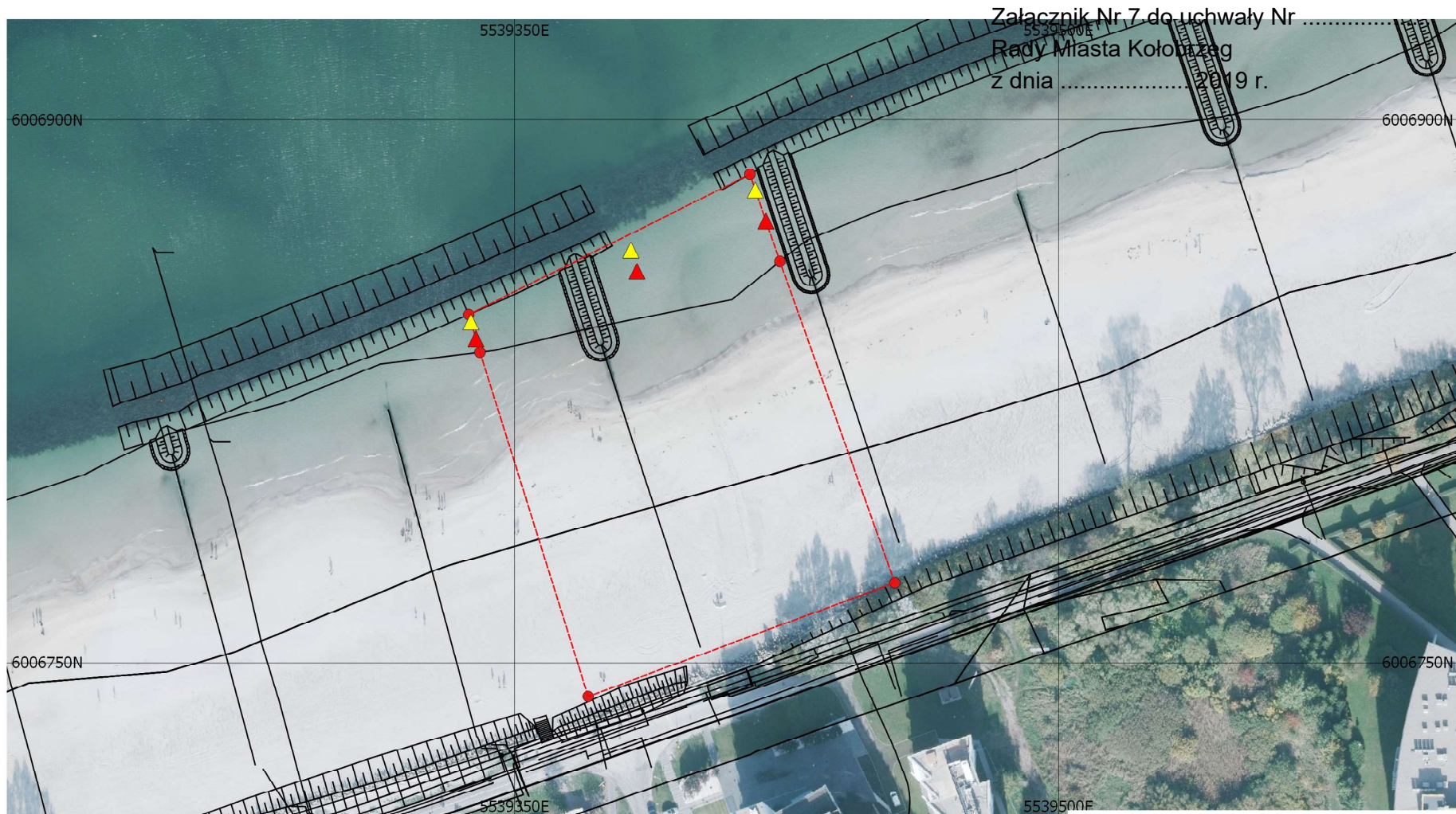
Legend

 Granica kąpielisk

Oznakowanie

 Strefa dla nieumiejących pływać

 Strefa dla umiejących pływać



Załącznik Nr 7 do uchwały Nr
 Rady Miasta Kołobrzeg
 z dnia 19 r.

0 10 20 30 40 50 m



Kołobrzeg - Plaża Marina Hotel

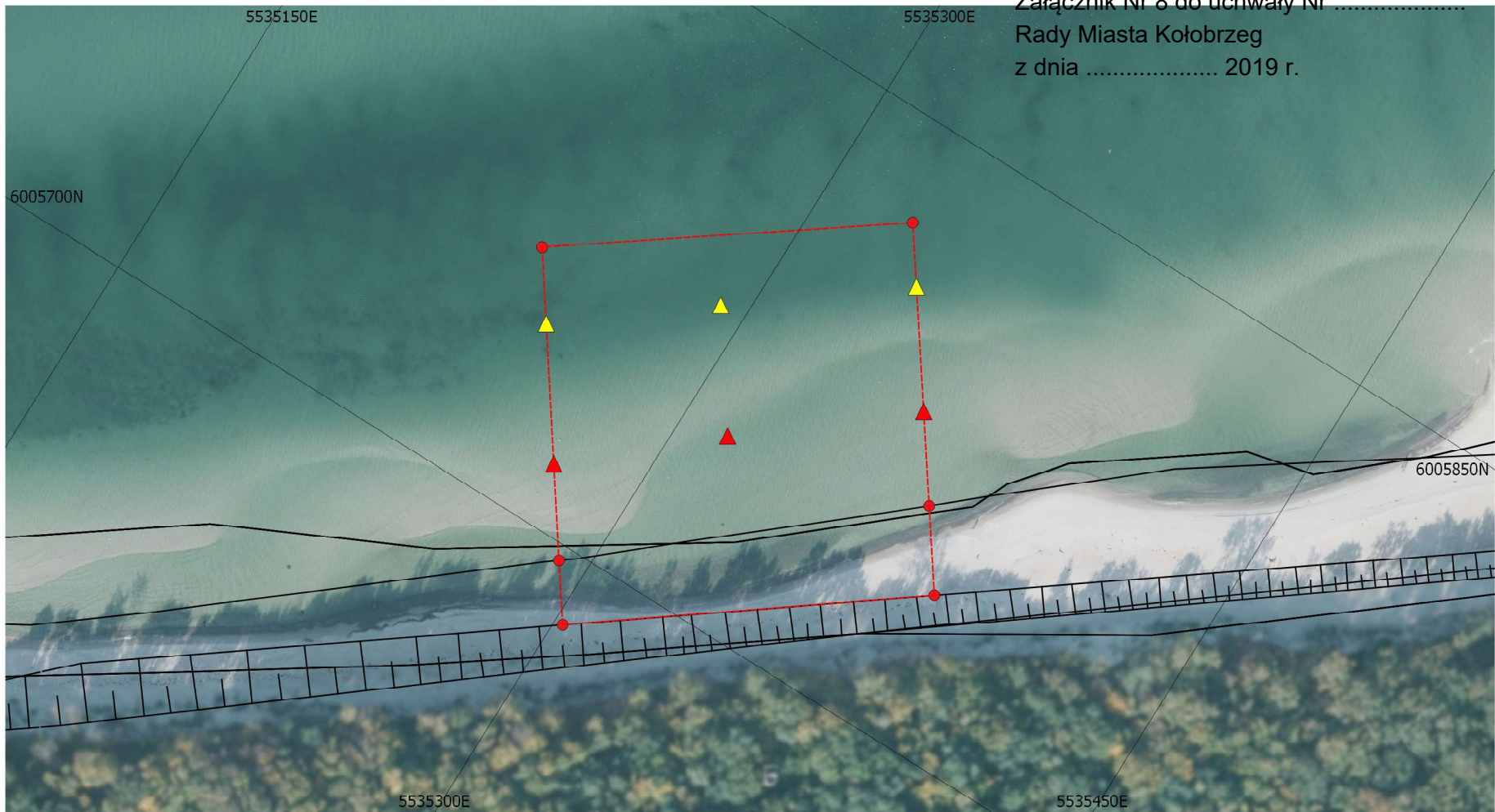
Legend

 Granica kąpielisk

Oznakowanie

 Strefa dla nieumiejących pływać

 Strefa dla umiejących pływać



Kołobrzeg -Plaża Wojskowa

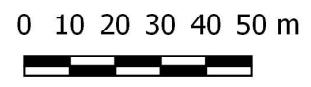
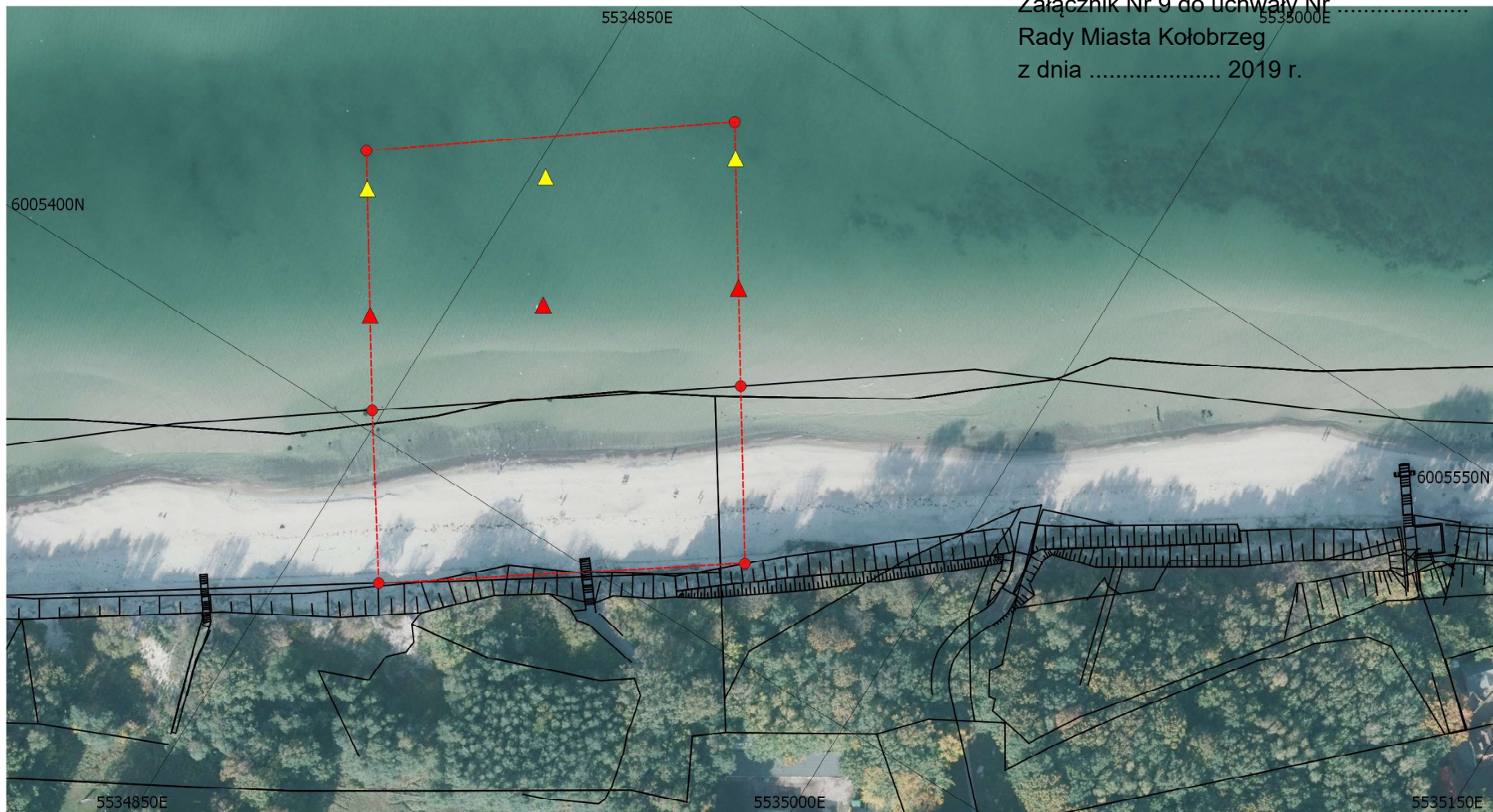
Legend

 Granica kąpielisk

Oznakowanie




 Strefa dla nieumiejących pływać

 Strefa dla umiejących pływać

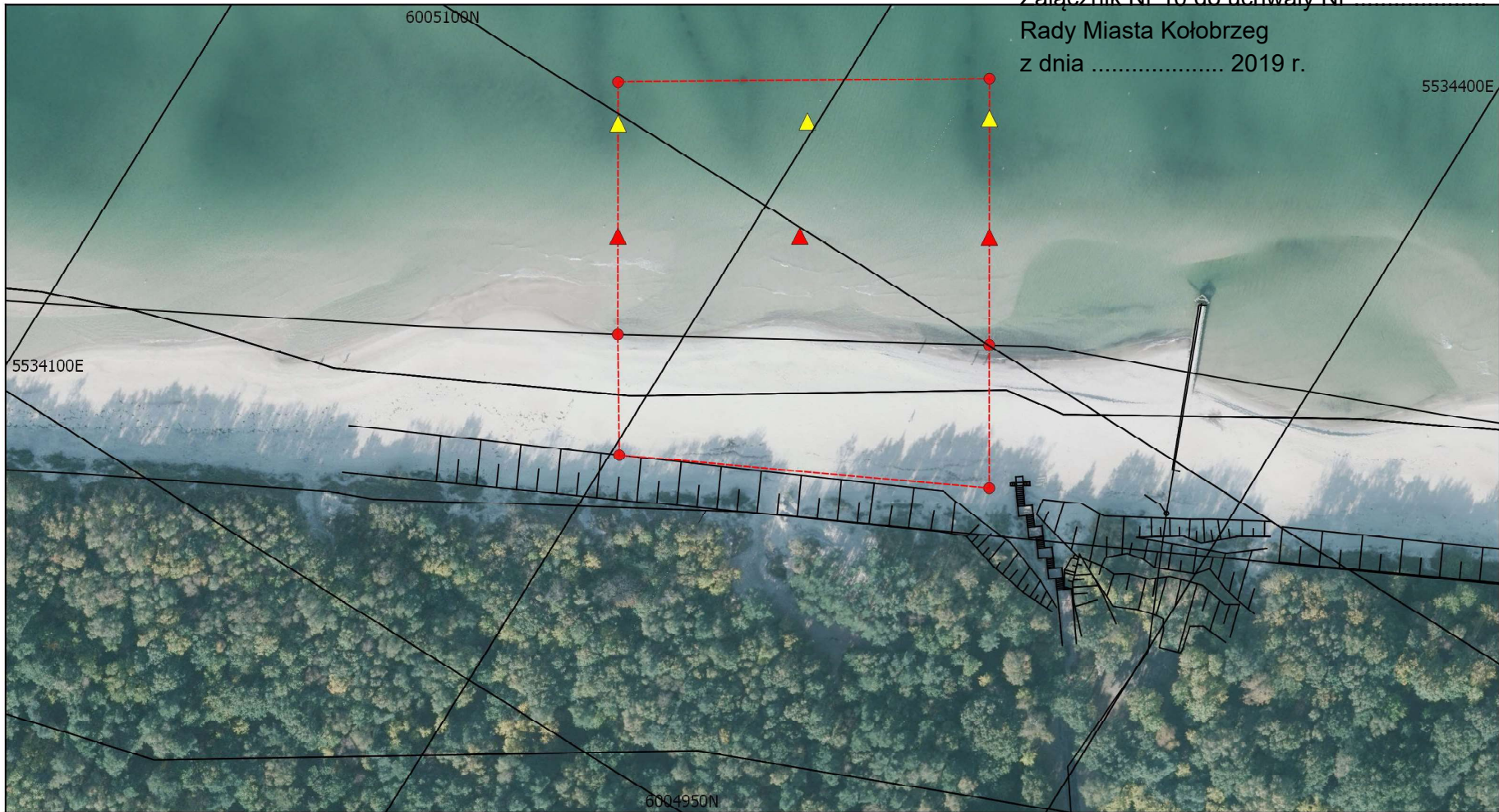


Kołobrzeg -Plaża TRM

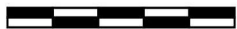
Legend

-  Granica kąpielisk
- Oznakowanie
-  Strefa dla nieumiejących pływać
-  Strefa dla umiejących pływać

Załącznik Nr 10 do uchwały Nr
Rady Miasta Kołobrzeg
z dnia 2019 r.



0 10 20 30 40 50 m



Kołobrzeg - Radzikowo

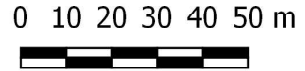
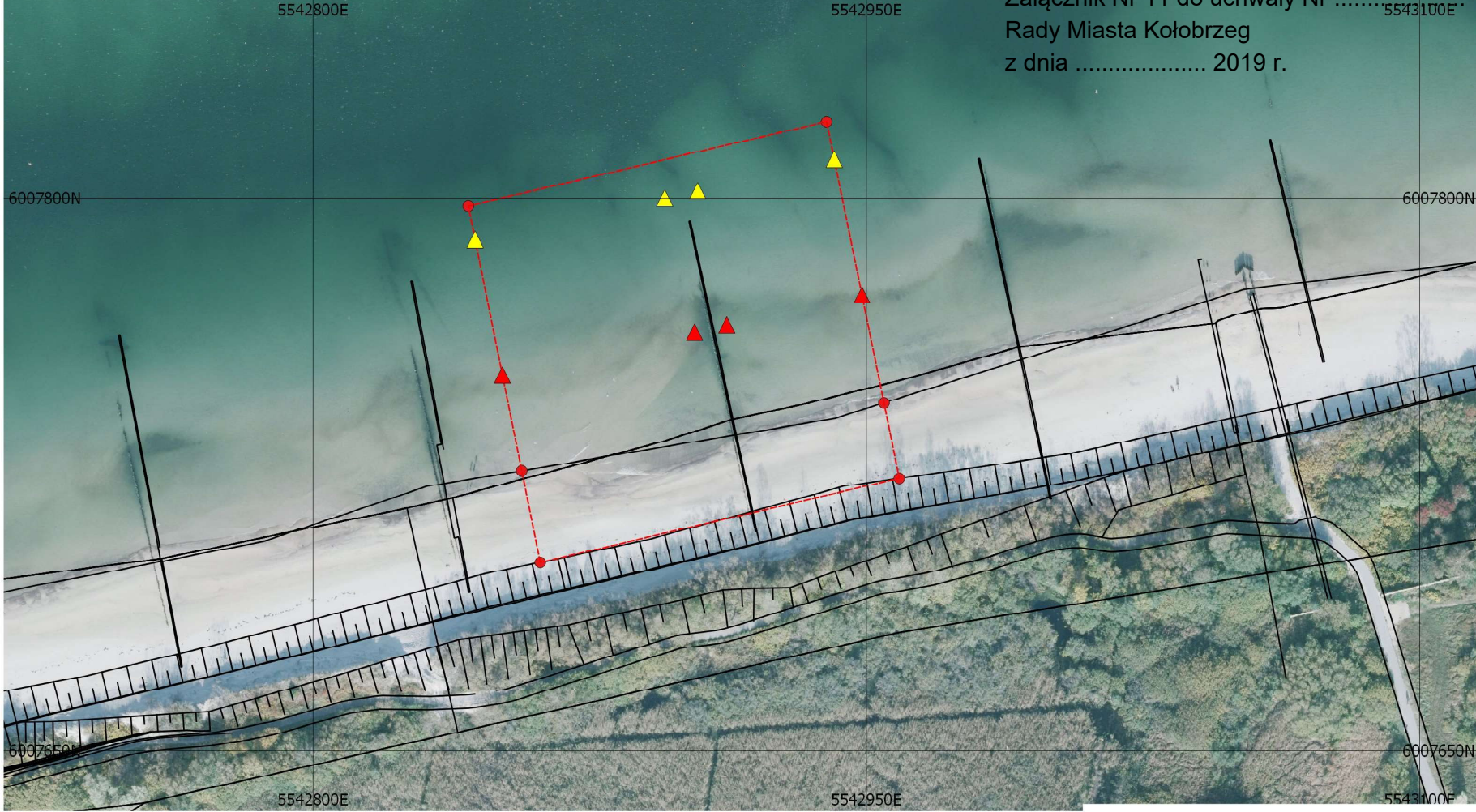
Legend

 Granica kąpielisk

Oznakowanie




 Strefa dla nieumiejących pływać

 Strefa dla umiejących pływać



Kołobrzeg - Podczele

Legend

-  Granica kąpielisk
- Oznakowanie
 -  Strefa dla nieumiejących pływać
 -  Strefa dla umiejących pływać

Uzasadnienie

Obowiązek podjęcia uchwały w sprawie wykazu kąpielisk wynika z art. 37 ust. 1 i 2 Ustawy z dnia 20 lipca 2017 r. Prawo wodne, zgodnie z którym rada gminy określa w drodze uchwały będącej aktem prawa miejscowego, corocznie do 20 maja wykaz kąpielisk na terenie gminy lub na polskich obszarach morskich przyległych do danej gminy.

Wnioskiem z dnia 12.12.2018 r. Miejski Ośrodek Sportu i Rekreacji w Kołobrzegu zwrócił się do Prezydenta Miasta Kołobrzeg o umieszczenie w wykazie kąpielisk: Kołobrzeg Wschód „Pomnik Zaślubin”, Kołobrzeg Wschód „Molo”, Kołobrzeg Wschód „Bałtyk”, Kołobrzeg Wschód „Baza”, Kołobrzeg Wschód „Słoneczko”, Kołobrzeg Wschód „Kamienny Szaniec”, Kołobrzeg Wschód „Marina Hotel”, Kołobrzeg Zachód „Plaża Wojskowa”, Kołobrzeg Zachód „Plaża TRM”, Kołobrzeg Zachód „Radzikowo” oraz Kołobrzeg „Podczele”. Po rozpatrzeniu wniosku sporządzono projekt uchwały określając w nim wykaz kąpielisk, ich lokalizację, długość linii brzegowej, przewidywaną maksymalną liczbę osób korzystających dziennie z kąpielisk, długość sezonu kąpielowego, który w 2019 r. zaplanowano od 22.06.2019 r. do 31.08.2019 r. Wykonanie uchwały powierzono Prezydentowi Miasta Kołobrzeg.

Zgodnie z art. 37 ust. 10 w/w ustawy, projekt uchwały został podany do publicznej wiadomości poprzez zamieszczenie Obwieszczenia Prezydenta Miasta z dnia 14 stycznia 2019 roku na tablicy ogłoszeń Urzędu Miasta Kołobrzeg oraz opublikowanie na stronie BIP. W obwieszczeniu określono formę, miejsce i termin składania uwag oraz propozycji zmian do tego projektu uchwały. W określonym terminie nie wpłynęły uwagi ani propozycje zmian do projektu.

Zgodnie z art. 37 ust. 12 w/w ustawy, projekt uchwały został zaopiniowany pozytywnie przez Państwowe Gospodarstwo Wodne Wody Polskie Regionalny Zarząd Gospodarki Wodnej w Szczecinie (pismo znak: SZ.RZP.416.11.1.2019.EK), przez Głównego Inspektora Ochrony Środowiska w Szczecinie (pismo znak: DM/SZ/023-1/11/19/MR), przez Dyrektora Urzędu Morskiego w Słupsku (pismo znak: NP-pas-60/1051-1/18/19) oraz przez Państwowego Powiatowego Inspektora Sanitarnego w Kołobrzegu.

Biorąc pod uwagę powyższe podjęcie niniejszej uchwały jest zasadne.