

**UCHWAŁA NR XLII/636/18
RADY MIASTA KOŁOBRZEG**

z dnia 17 maja 2018 r.

**w sprawie wykazu kąpielisk na polskich obszarach morskich przyległych
do granic Gminy Miasto Kołobrzeg w roku 2018.**

Na podstawie art. 37 ust. 1 i 2 ustawy z dnia 20 lipca 2017 r. Prawo wodne (Dz. U. z 2017 r. poz. 1566) uchwala się, co następuje:

§ 1. 1. Określa się wykaz kąpielisk na polskich obszarach morskich przyległych do granic Gminy Miasto Kołobrzeg:

- 1) Kołobrzeg Wschód "Pomnik Zaślubin" - 100 m (lokalizację kąpieliska określa załącznik mapowy nr 1);
- 2) Kołobrzeg Wschód "Molo" - 100 m (lokalizację kąpieliska określa załącznik mapowy nr 2);
- 3) Kołobrzeg Wschód "Bałtyk" - 90 m (lokalizację kąpieliska określa załącznik mapowy nr 3);
- 4) Kołobrzeg Wschód "Baza" - 90 m (lokalizację kąpieliska określa załącznik mapowy nr 4);
- 5) Kołobrzeg Wschód "Słoneczko" - 100 m (lokalizację kąpieliska określa załącznik mapowy nr 5);
- 6) Kołobrzeg Wschód "Kamienny Szaniec" - 100 m (lokalizację kąpieliska określa załącznik mapowy nr 6);
- 7) Kołobrzeg Wschód "Marina Hotel" - 90 m (lokalizację kąpieliska określa załącznik mapowy nr 7);
- 8) Kołobrzeg Zachód "Plaża Wojskowa" - 100 m (lokalizację kąpieliska określa załącznik mapowy nr 8);
- 9) Kołobrzeg Zachód "Plaża TRM" - 100 m (lokalizację kąpieliska określa załącznik mapowy nr 9);
- 10) Kołobrzeg Zachód "Radzikowo" - 100 m (lokalizację kąpieliska określa załącznik mapowy nr 10);
- 11) Kołobrzeg "Podczele" - 100 m (lokalizację kąpieliska określa załącznik mapowy nr 11).

2. Przewidywana maksymalna liczba osób korzystających dziennie z kąpielisk:

- 1) dla kąpieliska Kołobrzeg Wschód „Pomnik Zaślubin” - ok. 2000 osób;
- 2) dla kąpieliska Kołobrzeg Wschód „Molo” - ok. 5000 osób;
- 3) dla kąpieliska Kołobrzeg Wschód „Bałtyk” - ok. 4000 osób;
- 4) dla kąpieliska Kołobrzeg Wschód „Baza” - ok. 1000 osób;
- 5) dla kąpieliska Kołobrzeg Wschód „Słoneczko” - ok. 1000 osób;
- 6) dla kąpieliska Kołobrzeg Wschód „Kamienny Szaniec” - ok. 2000 osób;
- 7) dla kąpieliska Kołobrzeg Wschód „Marina Hotel” - ok. 1000 osób;
- 8) dla kąpieliska Kołobrzeg Zachód „Plaża Wojskowa” – ok. 1000 osób;
- 9) dla kąpieliska Kołobrzeg Zachód „Plaża TRM” - ok. 1000 osób;
- 10) dla kąpieliska Kołobrzeg Zachód „Radzikowo” - ok. 1000 osób;
- 11) dla kąpieliska Kołobrzeg „Podczele” - ok. 1000 osób.

3. Organizatorem kąpielisk jest Miejski Ośrodek Sportu i Rekreacji z siedzibą w Kołobrzegu przy ul. Łopuskiego 38.

4. Określa się sezon kąpielowy na terenie kąpielisk:

- 1) Kołobrzeg Wschód "Pomnik Zaślubin" - 01.07 - 19.08.2018 r.;
- 2) Kołobrzeg Wschód "Molo" - 01.07 - 31.08.2018 r.;

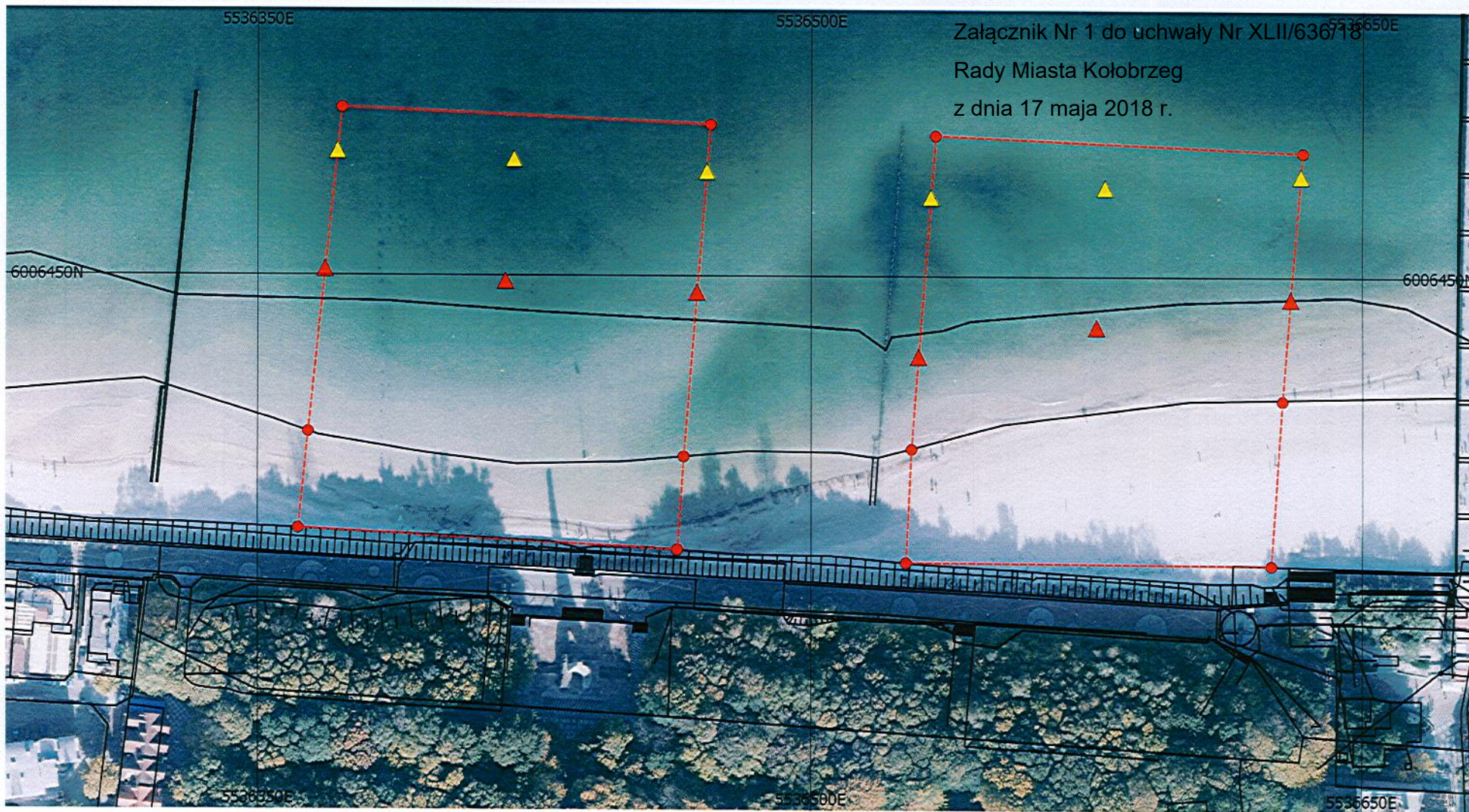
- 3) Kołobrzeg Wschód "Bałtyk" - 23.06 - 31.08.2018 r.;
- 4) Kołobrzeg Wschód "Baza" - 23.06 - 31.08.2018 r.;
- 5) Kołobrzeg Wschód "Słoneczko" - 01.07 - 19.08.2018 r.;
- 6) Kołobrzeg Wschód "Kamienny Szaniec" - 01.07 - 19.08.2018 r.;
- 7) Kołobrzeg Wschód "Marina Hotel" - 01.07 - 31.08.2018 r.;
- 8) Kołobrzeg Zachód "Plaża Wojskowa" - 01.07 - 19.08.2018 r.;
- 9) Kołobrzeg Zachód "Plaża TRM" - 23.06 - 19.08.2018 r.;
- 10) Kołobrzeg Zachód "Radzikowo" - 01.07 - 31.08.2018 r.;
- 11) Kołobrzeg "Podczele" - 23.06 - 31.08.2018 r.

§ 2. Wykonanie uchwały powierza się Prezydentowi Miasta Kołobrzeg.

§ 3. Uchwała wchodzi w życie po upływie 14 dni od dnia ogłoszenia w Dzienniku Urzędowym Województwa Zachodniopomorskiego.

Przewodniczący Rady

Ryszard Szufel



0 10 20 30 40 50 m



Kołobrzeg - Pomnik Zaślubin Kołobrzeg - Plaża Molo

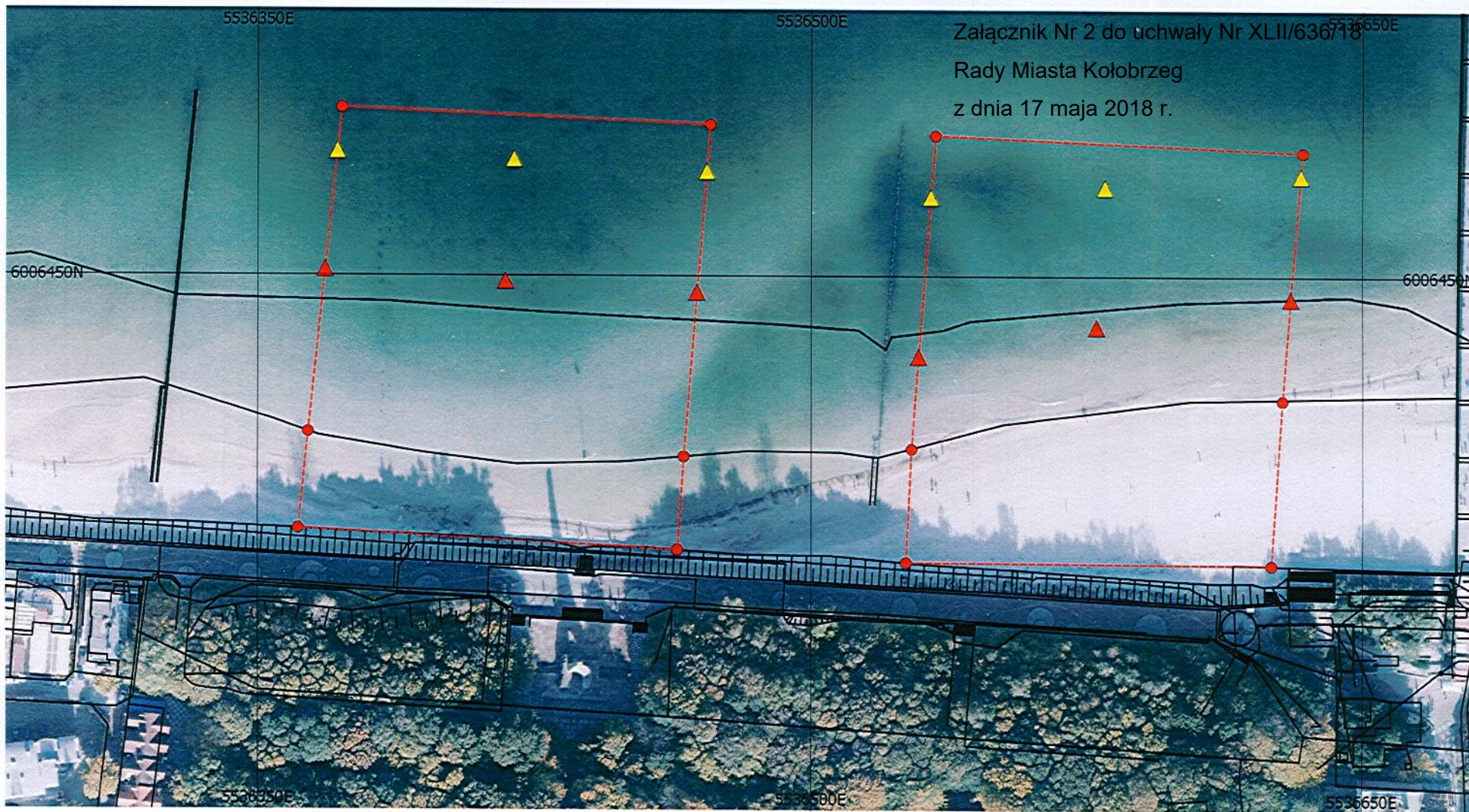
Legend

Granica kąpielisk

Oznakowanie

▲ Strefa dla nieumiejących pływać

▲ Strefa dla umiejących pływać



0 10 20 30 40 50 m



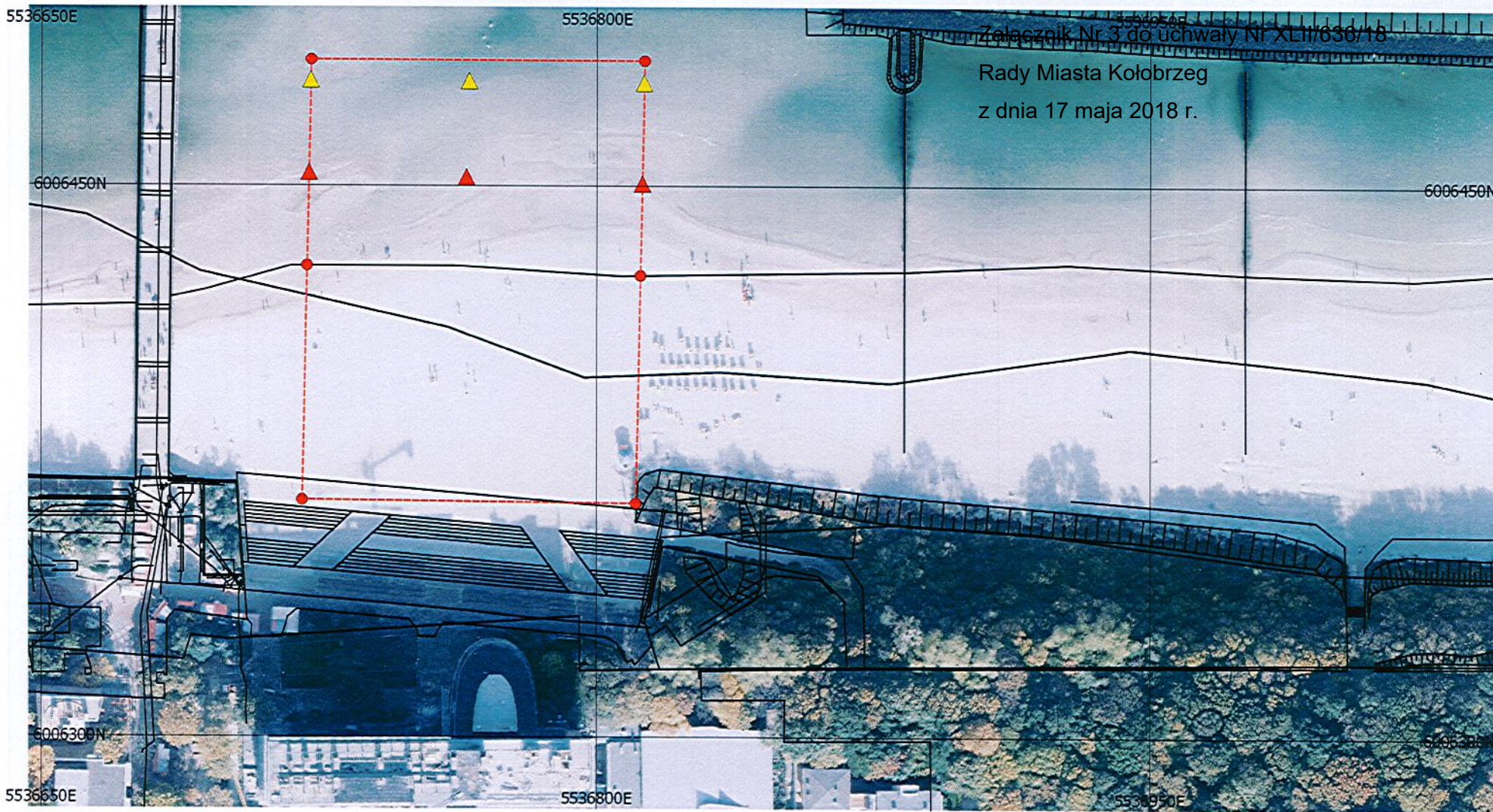
Kołobrzeg - Pomnik Zaślubin Kołobrzeg - Plaża Molo

Legend

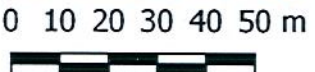
Granica kąpielisk

Oznakowanie

- Strefa dla nieumiejących pływać
- Strefa dla umiejących pływać



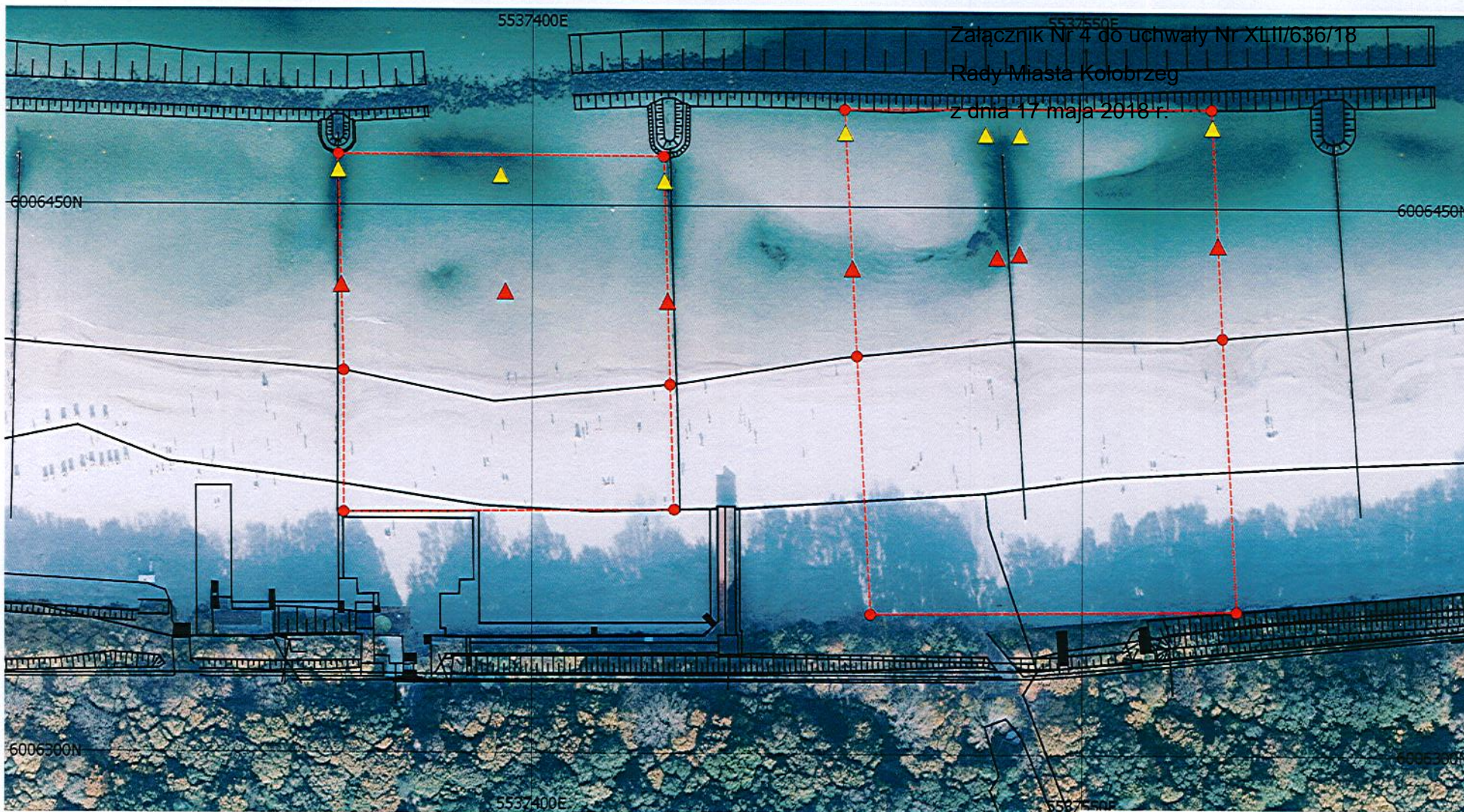
Załącznik Nr 3 do uchwały Nr XLII/636/18
 Rady Miasta Kołobrzeg
 z dnia 17 maja 2018 r.



Kołobrzeg - Plaża Bałtyk

Legend

- Granica kąpielisk
- Oznakowanie
- ▲ Strefa dla nieumiejących pływać
- ▲ Strefa dla umiejących pływać



0 10 20 30 40 50 m




Kołobrzeg - Plaża Baza Kołobrzeg - Plaża Słoneczko

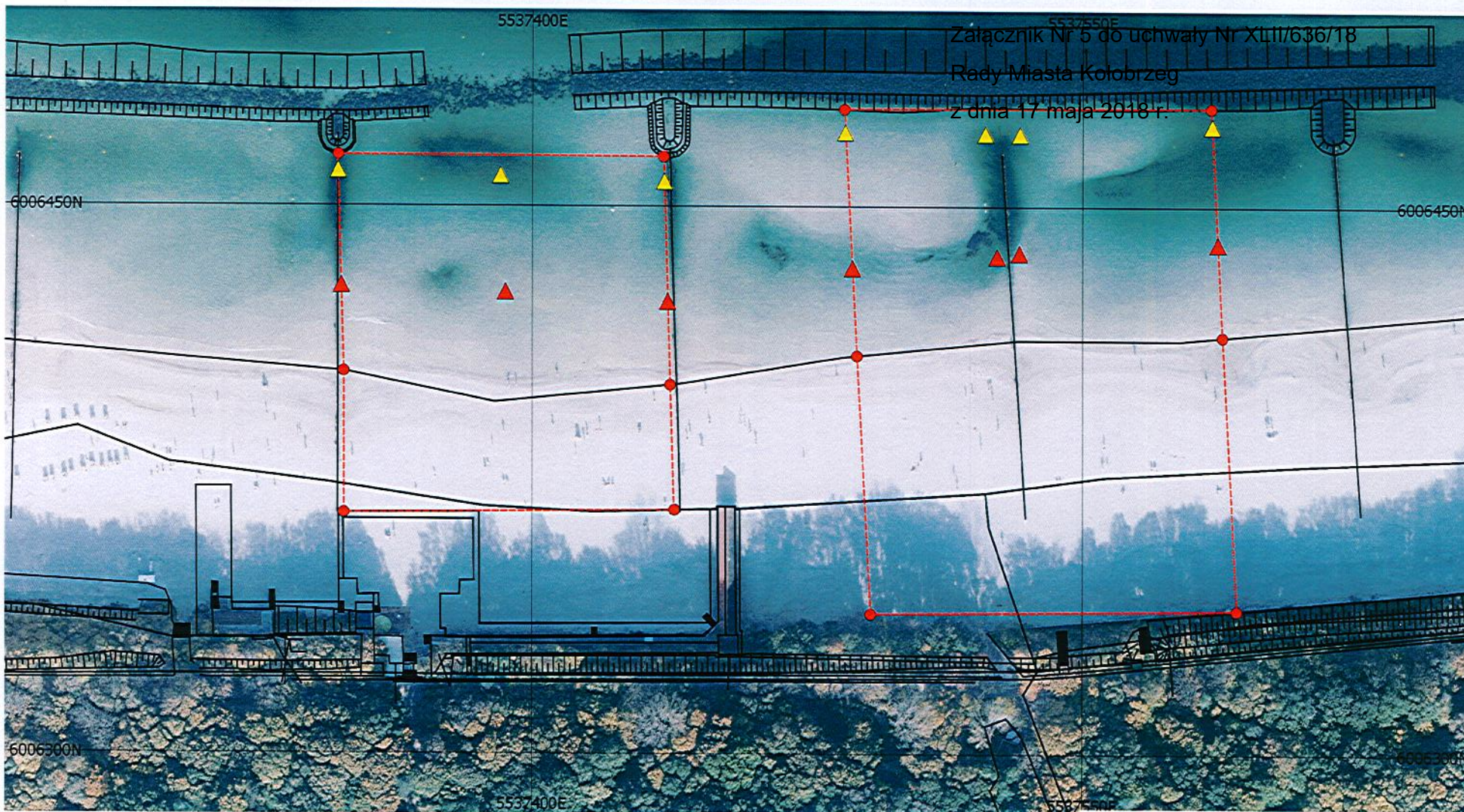
Legend

 Granica kąpielisk

Oznakowanie

 Strefa dla nieumiejących pływać

 Strefa dla umiejących pływać



0 10 20 30 40 50 m




Kołobrzeg - Plaża Baza Kołobrzeg - Plaża Słoneczko

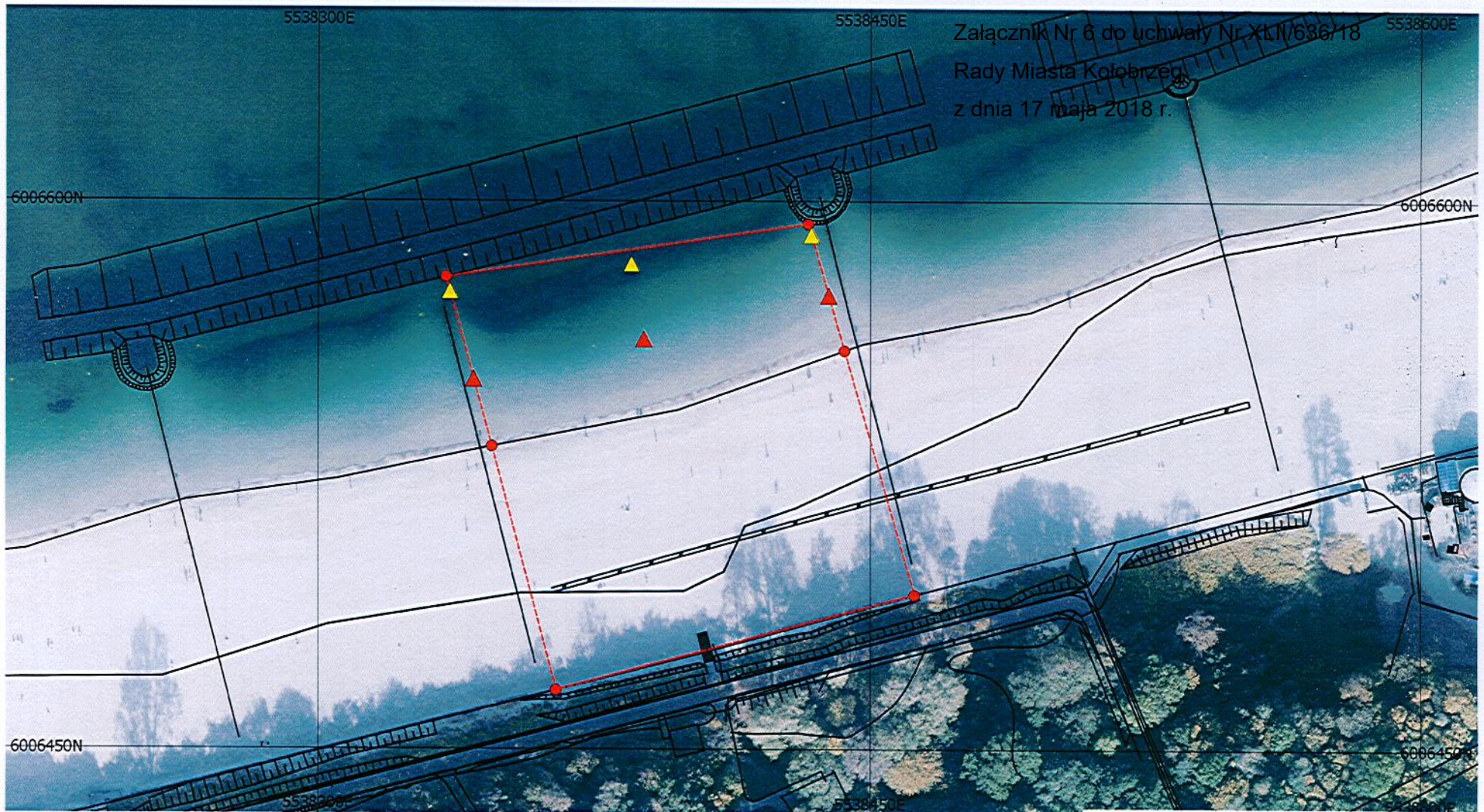
Legend

 Granica kąpielisk

Oznakowanie

 Strefa dla nieumiejących pływać

 Strefa dla umiejących pływać



Załącznik Nr 6 do uchwały Nr XLII/636/18
 Rady Miasta Kołobrzeg
 z dnia 17 maja 2018 r.

0 10 20 30 40 50 m



Kołobrzeg - Plaża Kamienny Szaniec

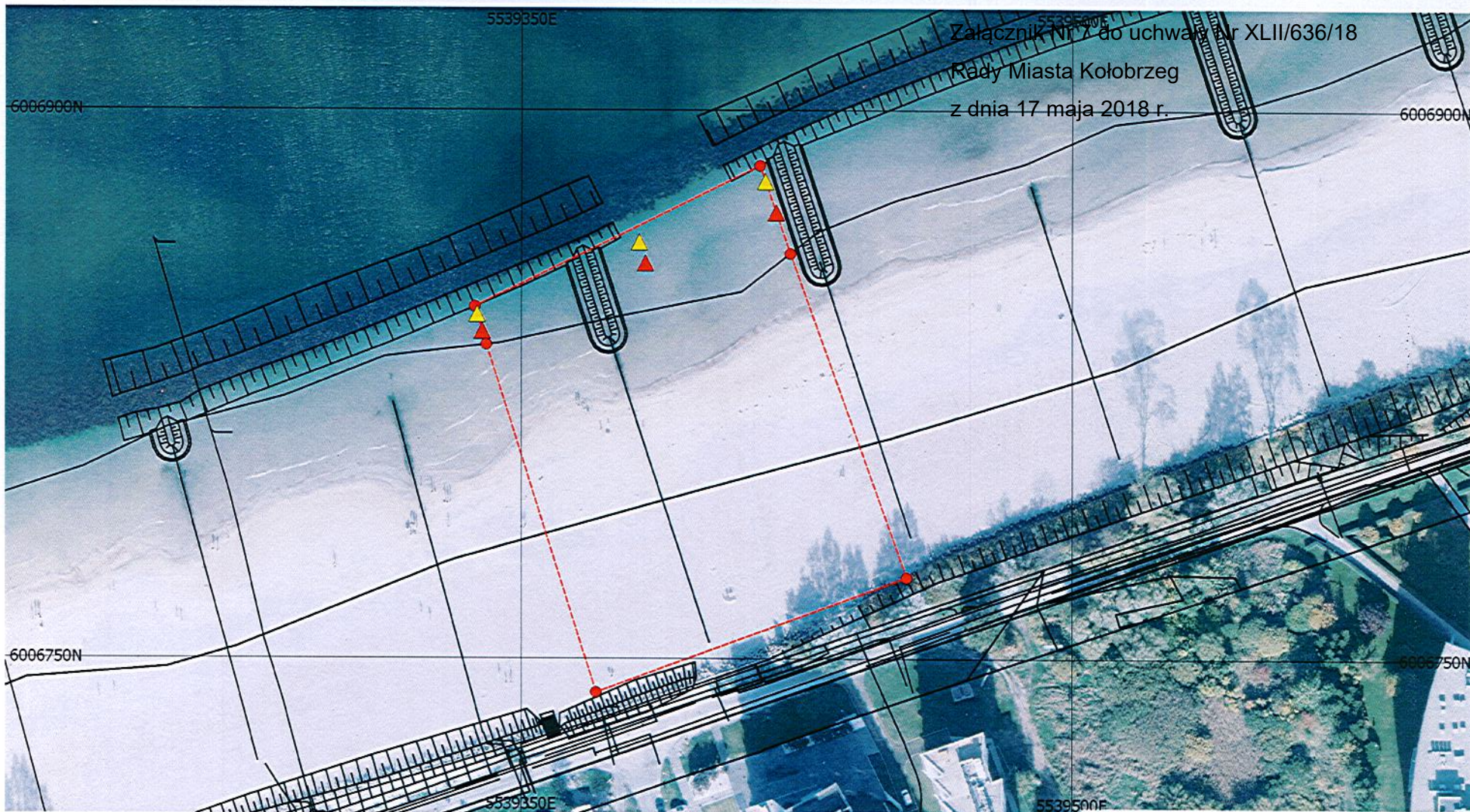
Legend

 Granica kąpielisk

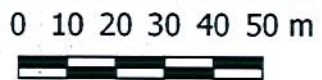
Oznakowanie

 Strefa dla nieumiejących pływać

 Strefa dla umiejących pływać



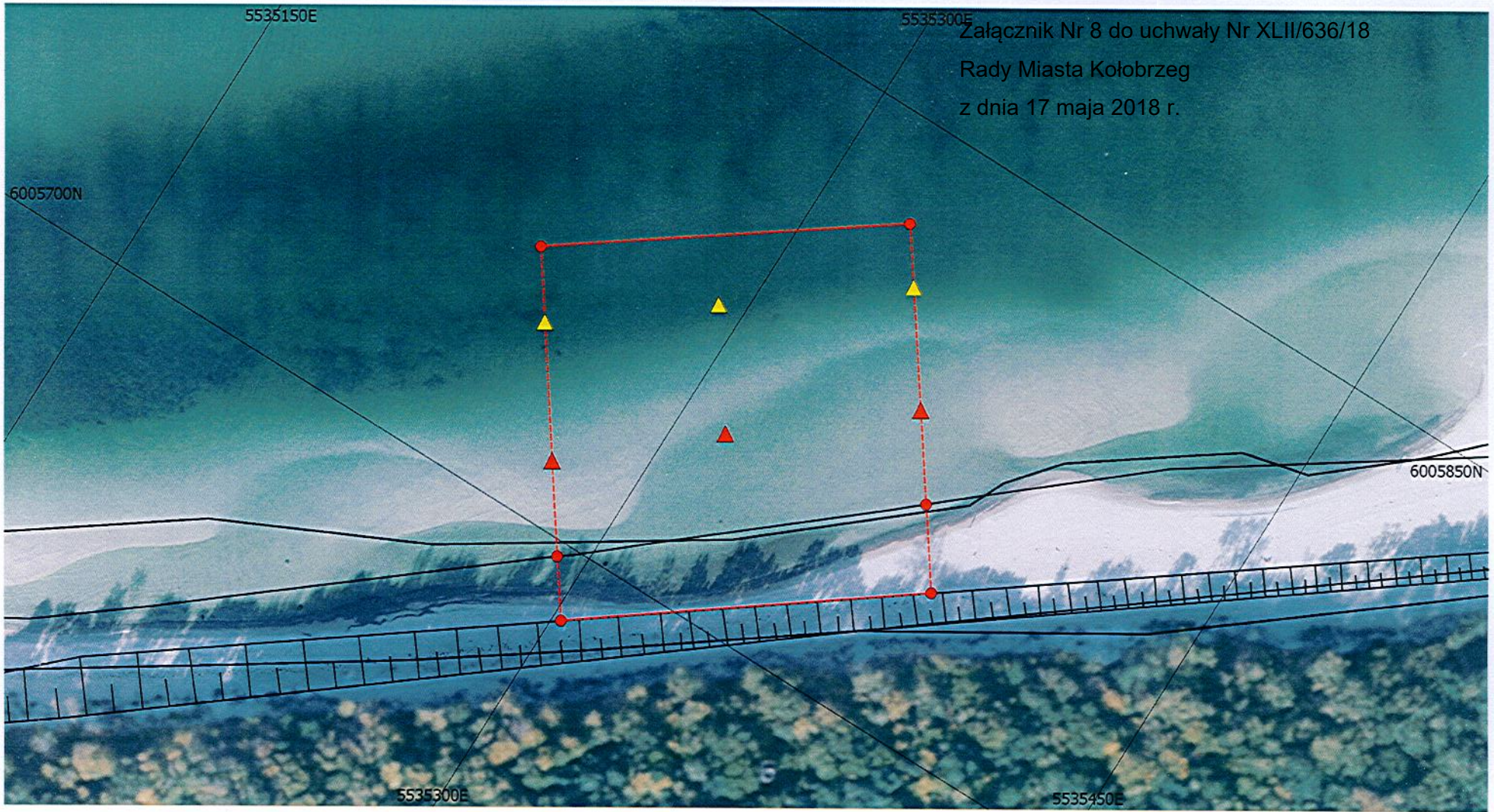
Załącznik Nr 7 do uchwały nr XLII/636/18
 Rady Miasta Kołobrzeg
 z dnia 17 maja 2018 r.



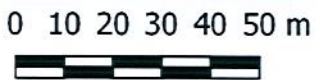
Kołobrzeg - Plaża Marina Hotel

Legend

- Granica kąpielisk
- Oznakowanie
- ▲ Strefa dla nieumiejących pływać
- ▲ Strefa dla umiejących pływać



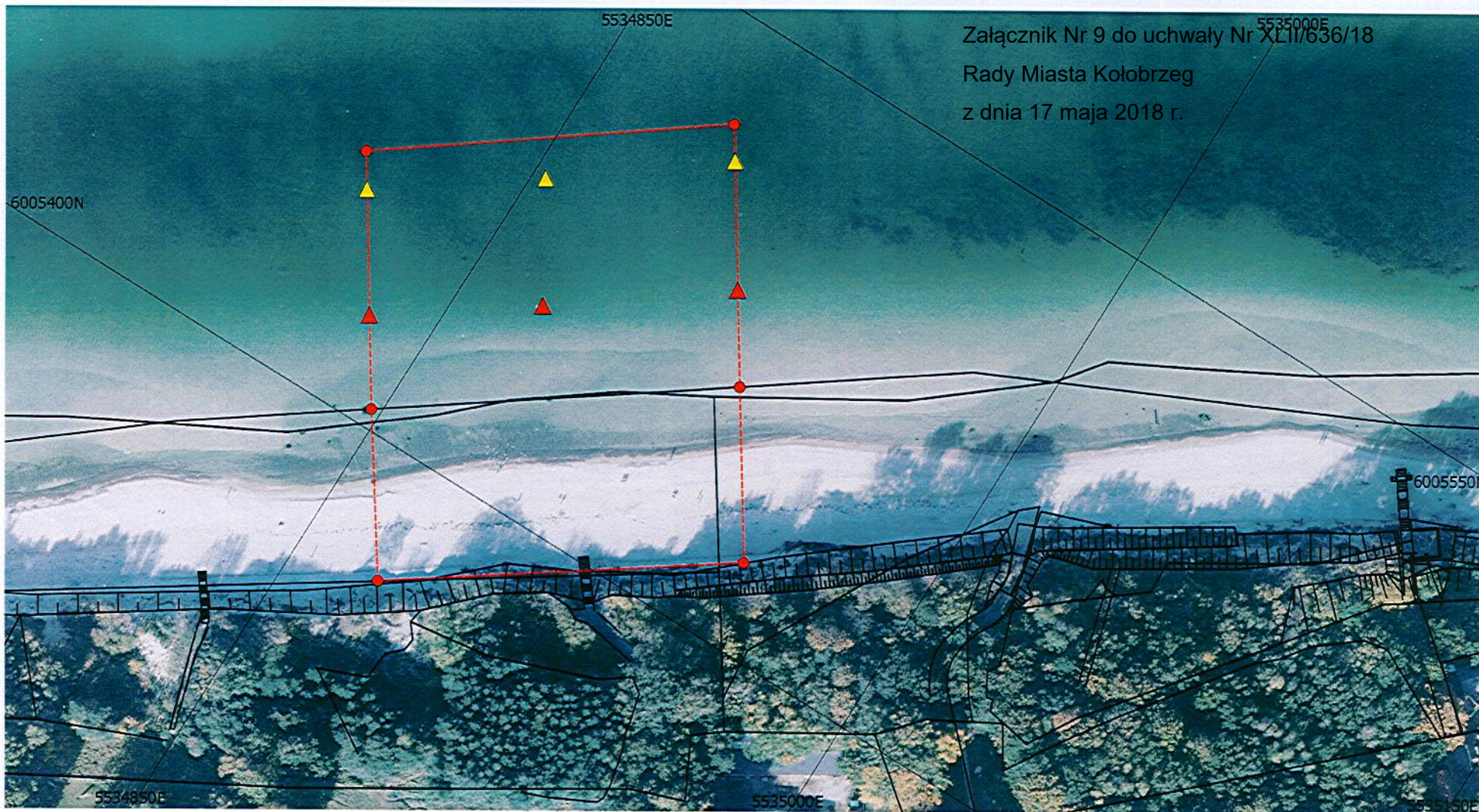
Załącznik Nr 8 do uchwały Nr XLII/636/18
Rady Miasta Kołobrzeg
z dnia 17 maja 2018 r.



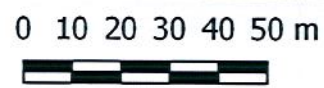
Kołobrzeg - Plaża Wojskowa

Legend

- Granica kąpielisk
- Oznakowanie
- ▲ Strefa dla nieumiejących pływać
- ▲ Strefa dla umiejących pływać



Załącznik Nr 9 do uchwały Nr XLII/636/18
 Rady Miasta Kołobrzeg
 z dnia 17 maja 2018 r.



Kołobrzeg -Plaża TRM

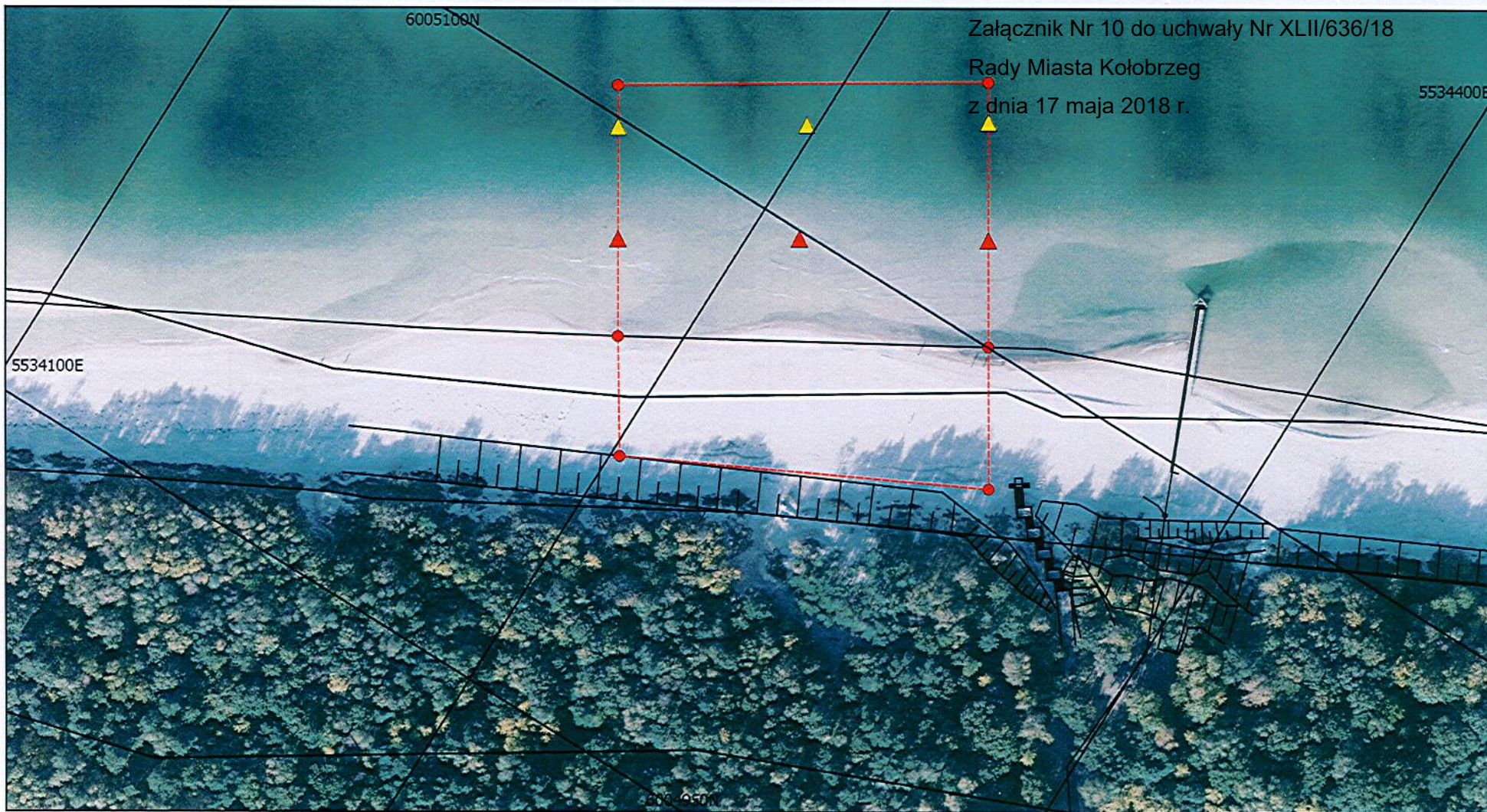
Legend

Granica kąpielisk

Oznakowanie

Strefa dla nieumiejących pływać

Strefa dla umiejących pływać



Załącznik Nr 10 do uchwały Nr XLII/636/18
Rady Miasta Kołobrzeg
z dnia 17 maja 2018 r.

0 10 20 30 40 50 m





Kołobrzeg - Radzikowo

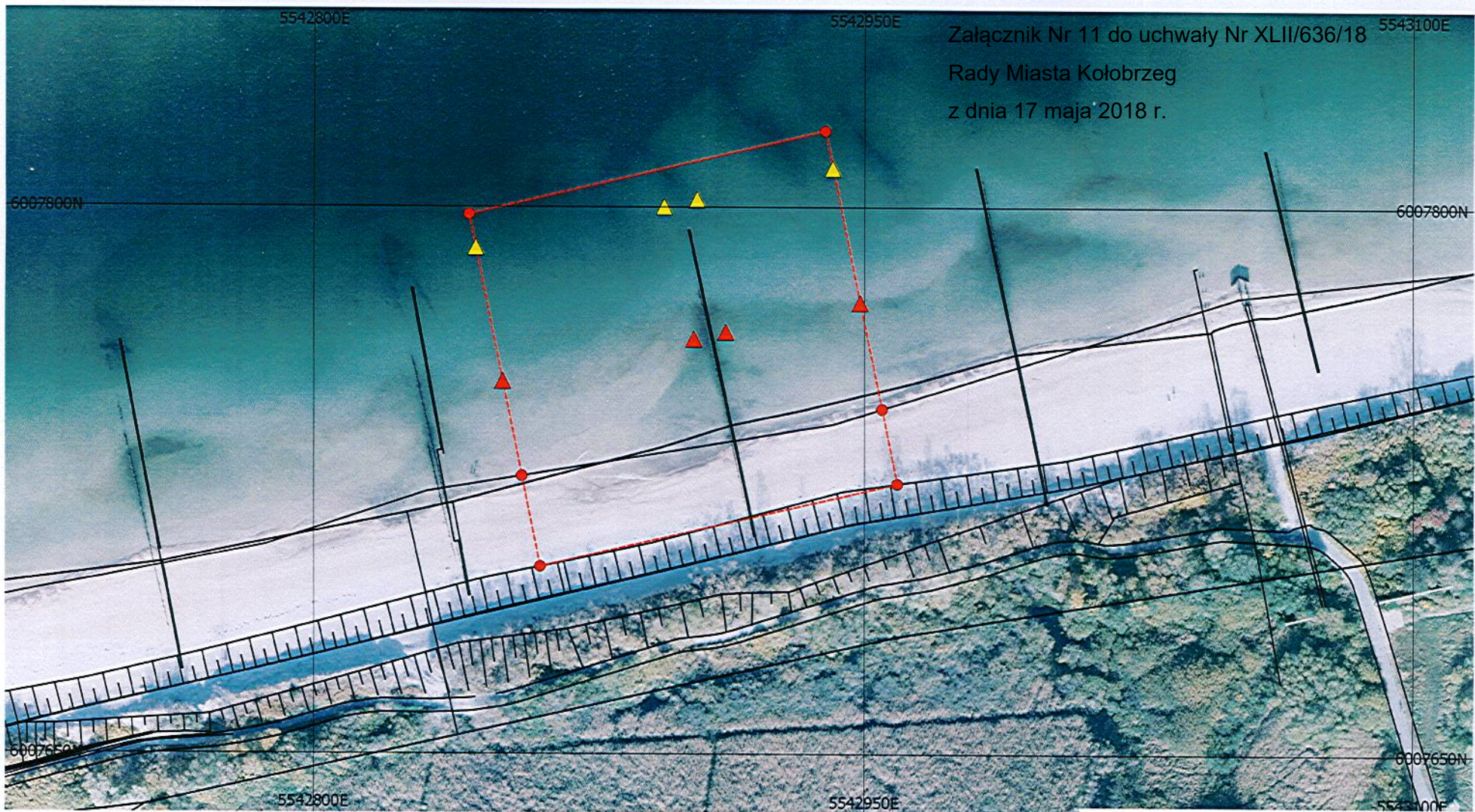
Legend

 Granica kąpielisk

Oznakowanie

 Strefa dla nieumiejących pływać

 Strefa dla umiejących pływać



Załącznik Nr 11 do uchwały Nr XLII/636/18
Rady Miasta Kołobrzeg
z dnia 17 maja 2018 r.

0 10 20 30 40 50 m



Kołobrzeg - Podczele

Legend

 Granica kąpielisk

Oznakowanie

 Strefa dla nieumiejących pływać

 Strefa dla umiejących pływać