

UCHWAŁA NR
RADY MIASTA KOŁOBRZEG

z dnia 2022 r.

w sprawie wykazu kąpielisk na polskich obszarach morskich przyległych do granic Gminy Miasto Kołobrzeg w roku 2022 oraz określenia sezonu kąpielowego

Na podstawie art. 37 ust. 1 i 2 ustawy z dnia 20 lipca 2017 r. Prawo wodne (Dz. U. z 2021 r. poz. 2233; zm.: Dz. U. z 2021 r. poz. 1641 i poz. 2368 oraz z 2022 r. poz. 88 i poz. 258, M. P. z 2021 r. poz. 919, poz. 932, poz. 937 i poz. 974) Rada Miasta Kołobrzeg uchwala, co następuje:

§ 1. 1. Określa się wykaz kąpielisk na polskich obszarach morskich przyległych do granic Gminy Miasto Kołobrzeg w roku 2022:

- 1) Kołobrzeg Wschód "Pomnik Zaślubin" – o długości linii brzegowej 100 m (lokalizację kąpieliska określa załącznik mapowy nr 1);
- 2) Kołobrzeg Wschód "Molo" – o długości linii brzegowej 100 m (lokalizację kąpieliska określa załącznik mapowy nr 2);
- 3) Kołobrzeg Wschód "Bałtyk" – o długości linii brzegowej 90 m (lokalizację kąpieliska określa załącznik mapowy nr 3);
- 4) Kołobrzeg Wschód "Baza" – o długości linii brzegowej 90 m (lokalizację kąpieliska określa załącznik mapowy nr 4);
- 5) Kołobrzeg Wschód "Słoneczko" – o długości linii brzegowej 100 m (lokalizację kąpieliska określa załącznik mapowy nr 5);
- 6) Kołobrzeg Wschód "Kamienny Szaniec" – o długości linii brzegowej 100 m (lokalizację kąpieliska określa załącznik mapowy nr 6);
- 7) Kołobrzeg Wschód "Marina Hotel" – o długości linii brzegowej 90 m (lokalizację kąpieliska określa załącznik mapowy nr 7);
- 8) Kołobrzeg Zachód "Plaża Wojskowa" – o długości linii brzegowej 100 m (lokalizację kąpieliska określa załącznik mapowy nr 8);
- 9) Kołobrzeg Zachód "Plaża TRM" – o długości linii brzegowej 100 m (lokalizację kąpieliska określa załącznik mapowy nr 9);
- 10) Kołobrzeg Zachód "Radzikowo" – o długości linii brzegowej 100 m (lokalizację kąpieliska określa załącznik mapowy nr 10);
- 11) Kołobrzeg "Podczele" – o długości linii brzegowej 100 m (lokalizację kąpieliska określa załącznik mapowy nr 11).

2. Przewidywana maksymalna liczba osób korzystających dziennie z kąpielisk około 20 000 osób z czego:

- 1) dla kąpieliska Kołobrzeg Wschód „Pomnik Zaślubin” – ok. 2000 osób;
- 2) dla kąpieliska Kołobrzeg Wschód „Molo” – ok. 5000 osób;
- 3) dla kąpieliska Kołobrzeg Wschód „Bałtyk” – ok. 6000 osób;
- 4) dla kąpieliska Kołobrzeg Wschód „Baza” – ok. 2000 osób;

- 5) dla kąpieliska Kołobrzeg Wschód „Słoneczko” – ok. 1000 osób;
- 6) dla kąpieliska Kołobrzeg Wschód „Kamienny Szaniec” – ok. 4000 osób;
- 7) dla kąpieliska Kołobrzeg Wschód „Marina Hotel” – ok. 1000 osób;
- 8) dla kąpieliska Kołobrzeg Zachód „Plaża Wojskowa” – ok. 1000 osób;
- 9) dla kąpieliska Kołobrzeg Zachód „Plaża TRM” – ok. 2000 osób;
- 10) dla kąpieliska Kołobrzeg Zachód „Radzikowo” – ok. 1000 osób;
- 11) dla kąpieliska Kołobrzeg „Podczele” – ok. 1000 osób.

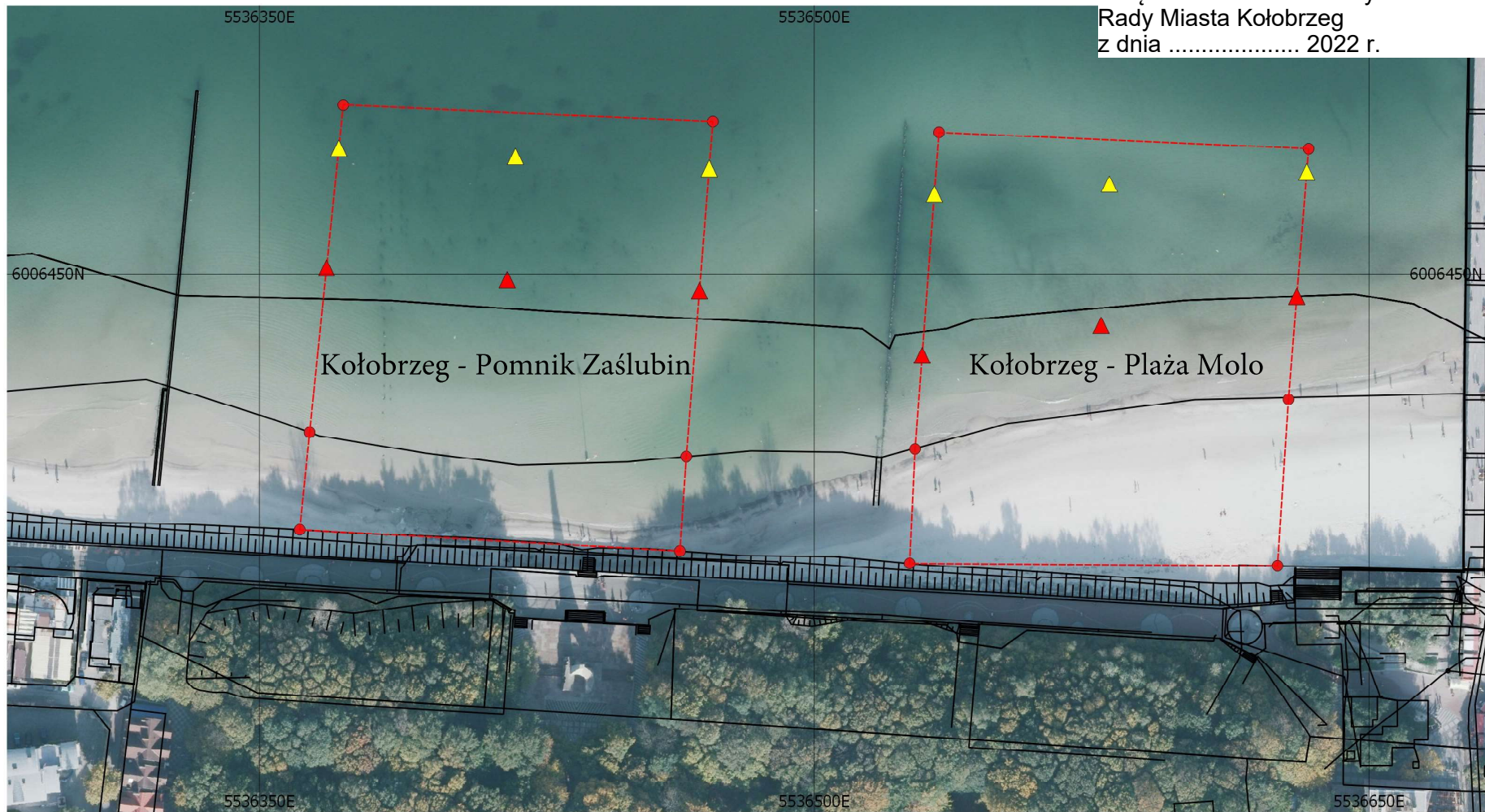
3. Organizatorem kąpielisk jest Miejski Ośrodek Sportu i Rekreacji z siedzibą w Kołobrzegu przy ul. Łopuskiego 38.

4. Określa się sezon kąpielowy na terenie kąpielisk:

- 1) Kołobrzeg Wschód "Pomnik Zaślubin" – od 01.07.2022 r. do 31.08.2022 r.;
- 2) Kołobrzeg Wschód "Molo" – od 13.06.2022 r. do 19.08.2022 r.;
- 3) Kołobrzeg Wschód "Bałtyk" – od 25.06.2022 r. do 31.08.2022 r.;
- 4) Kołobrzeg Wschód "Baza" – od 25.06.2022 r. do 31.08.2022 r.;
- 5) Kołobrzeg Wschód "Słoneczko" – od 01.07.2022 r. do 19.08.2022 r.;
- 6) Kołobrzeg Wschód "Kamienny Szaniec" – od 01.07.2022 r. do 31.08.2022 r.;
- 7) Kołobrzeg Wschód "Marina Hotel" – od 01.07.2022 r. do 31.08.2022 r.;
- 8) Kołobrzeg Zachód "Plaża Wojskowa" – od 01.07.2022 r. do 19.08.2022 r.;
- 9) Kołobrzeg Zachód "Plaża TRM" – od 25.06.2022 r. do 31.08.2022 r.;
- 10) Kołobrzeg Zachód "Radzikowo" – od 01.07.2022 r. do 31.08.2022 r.;
- 11) Kołobrzeg "Podczele" – od 25.06.2022 r. do 31.08.2022 r.

§ 2. Wykonanie uchwały powierza się Prezydentowi Miasta Kołobrzeg.

§ 3. Uchwała wchodzi w życie po upływie 14 dni od dnia ogłoszenia w Dzienniku Urzędowym Województwa Zachodniopomorskiego.



0 10 20 30 40 50 m



Kołobrzeg - Pomnik Zaślubin Kołobrzeg - Plaża Molo

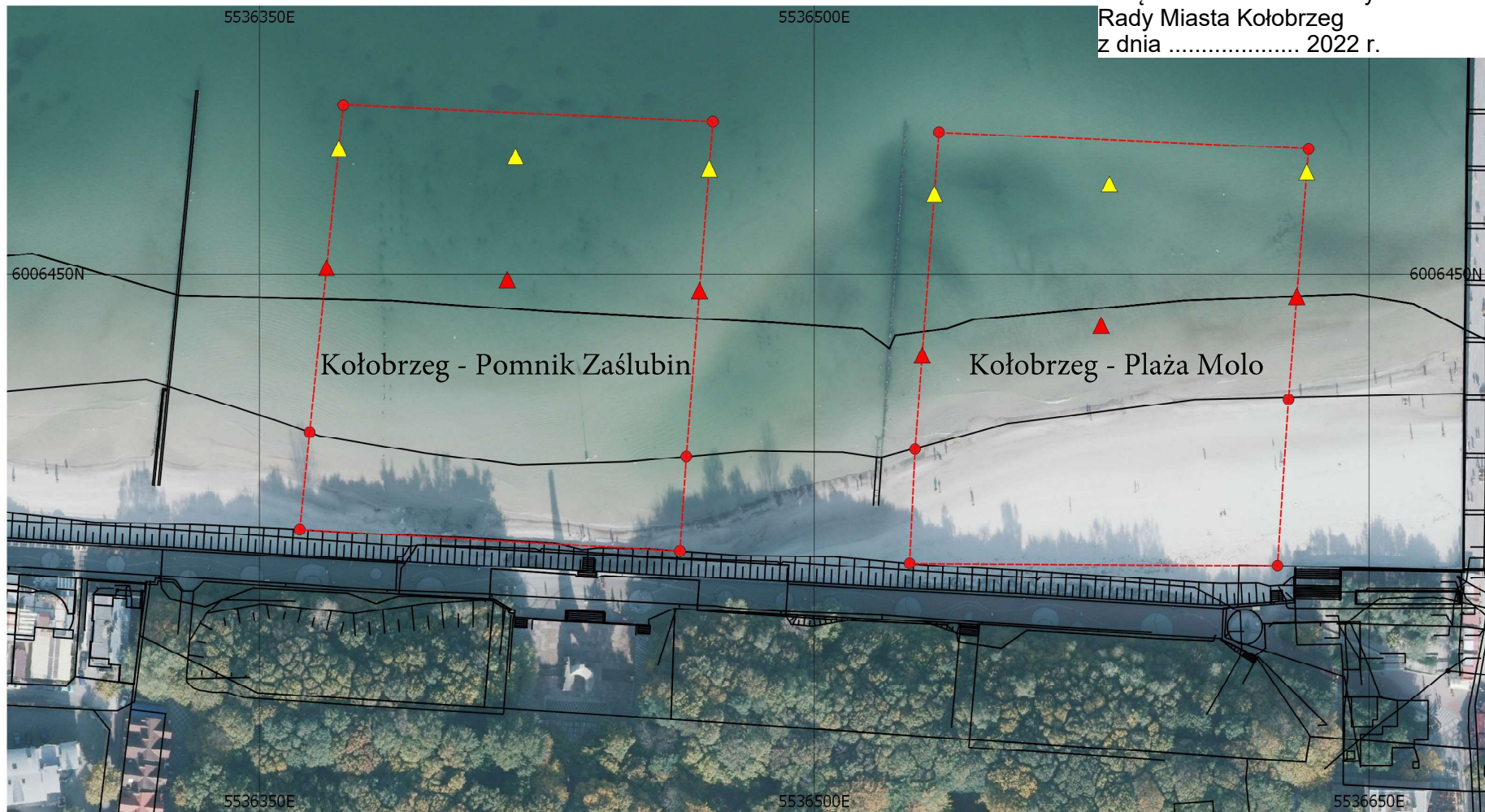
Legend

 Granica kąpielisk

Oznakowanie

 Strefa dla nieumiejących pływać

 Strefa dla umiejących pływać



0 10 20 30 40 50 m



Kołobrzeg - Pomnik Zaślubin Kołobrzeg - Plaża Molo

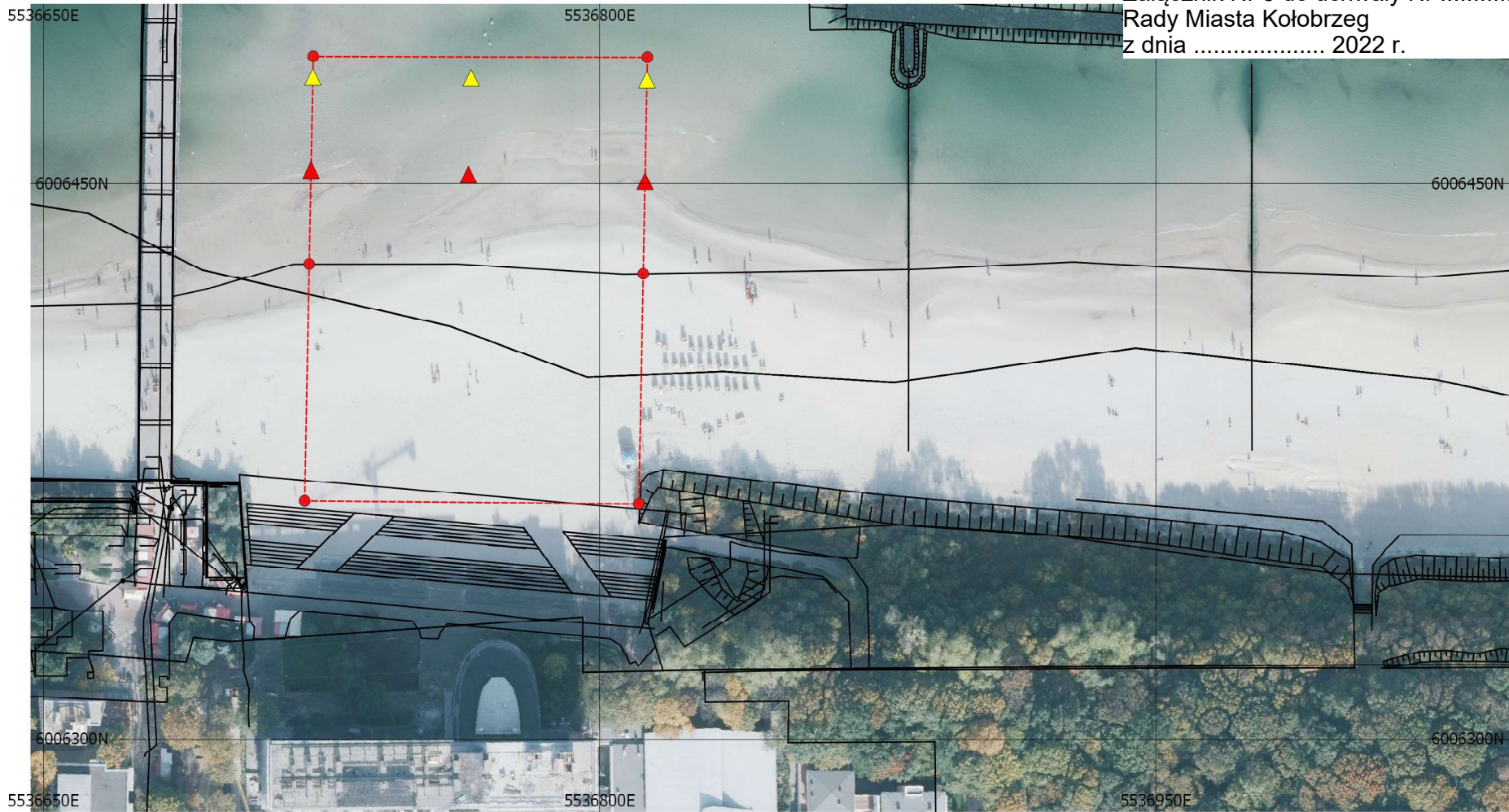
Legend

 Granica kąpielisk

Oznakowanie

 Strefa dla nieumiejących pływać

 Strefa dla umiejących pływać



0 10 20 30 40 50 m



Kołobrzeg - Plaża Bałtyk

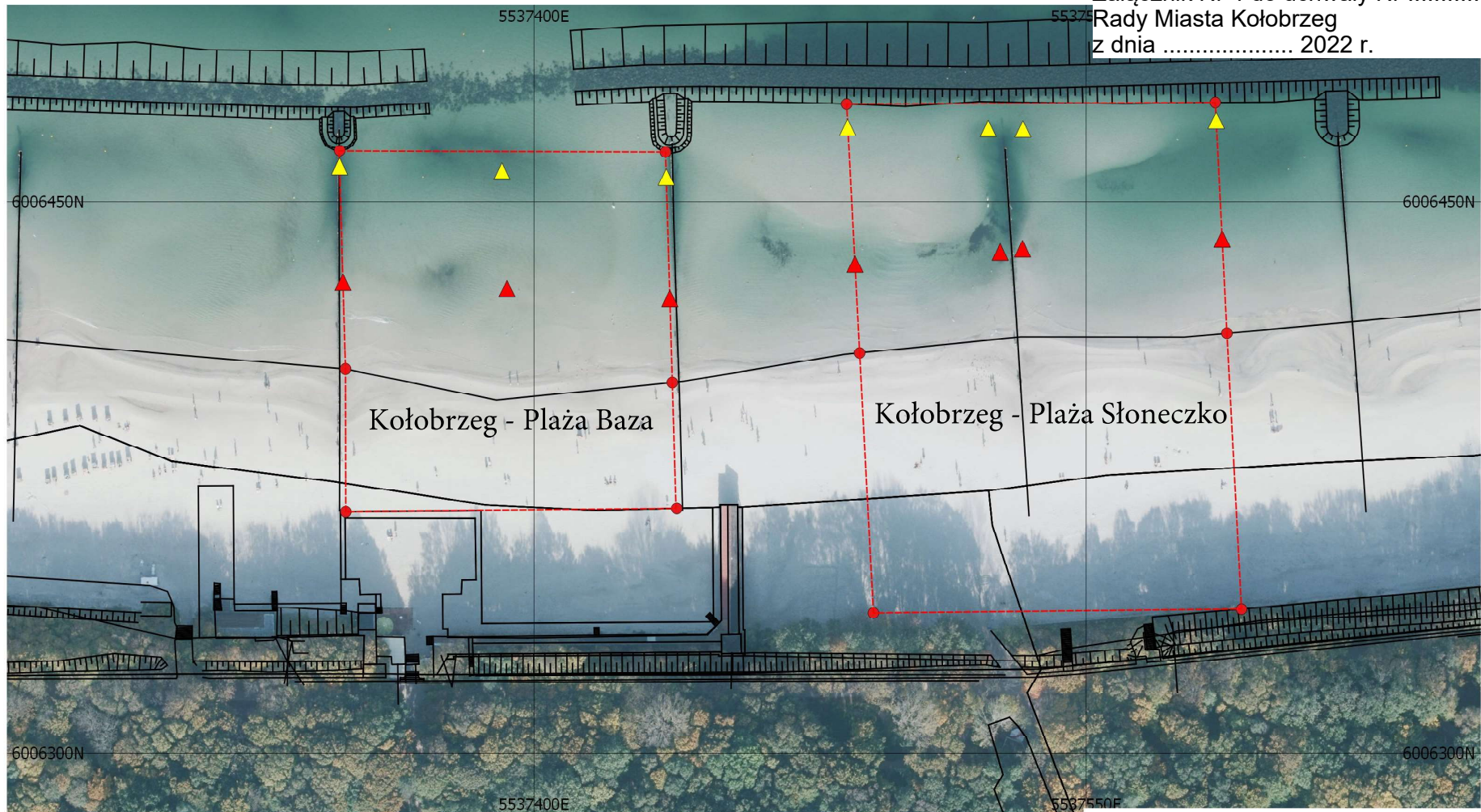
Legend

 Granica kąpielisk

Oznakowanie

 Strefa dla nieumiejących pływać

 Strefa dla umiejących pływać



0 10 20 30 40 50 m



Kołobrzeg - Plaża Baza Kołobrzeg - Plaża Słoneczko

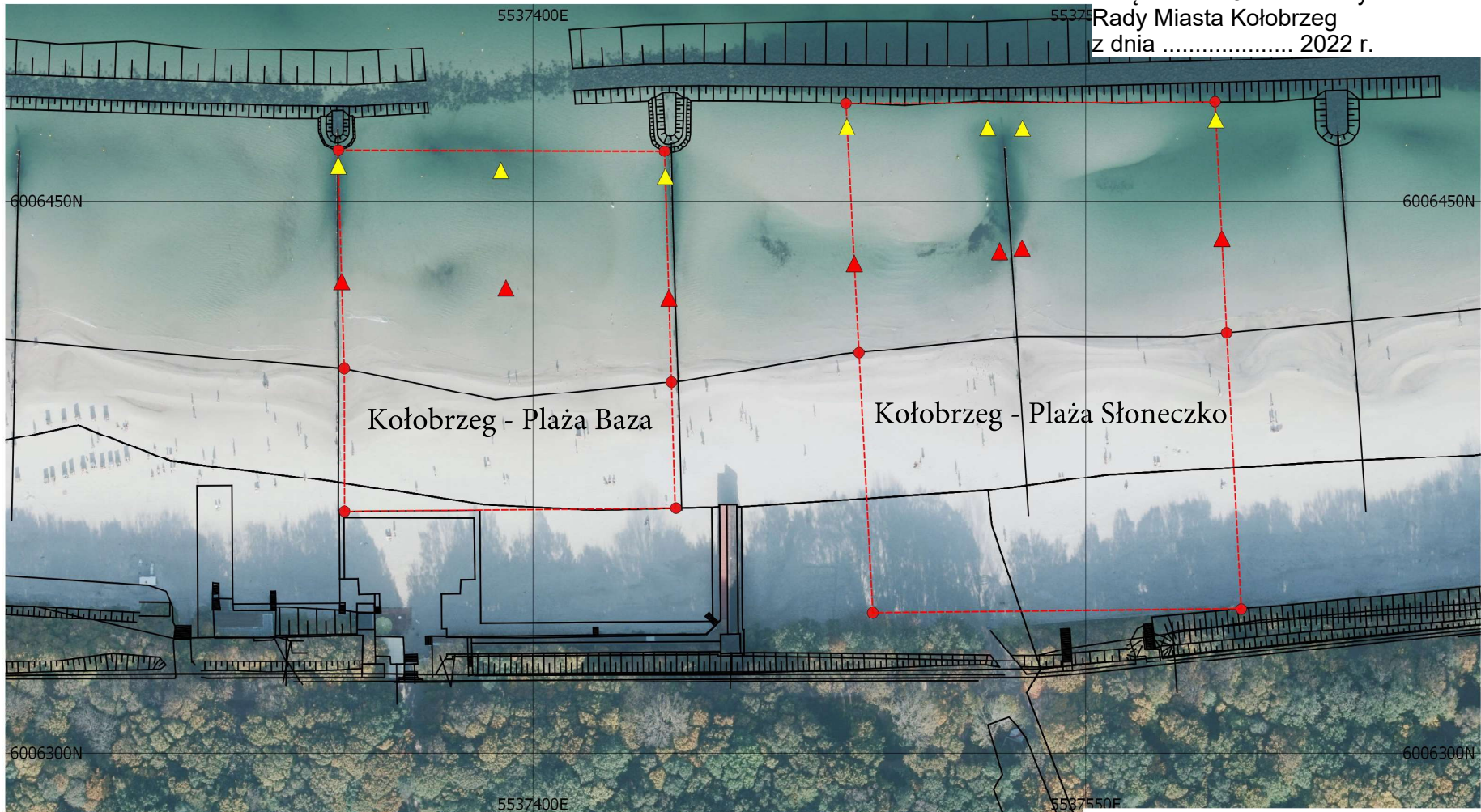
Legend

Granica kąpielisk

Oznakowanie

Strefa dla nieumiejących pływać

Strefa dla umiejących pływać



0 10 20 30 40 50 m



Kołobrzeg - Plaża Baza Kołobrzeg - Plaża Słoneczko

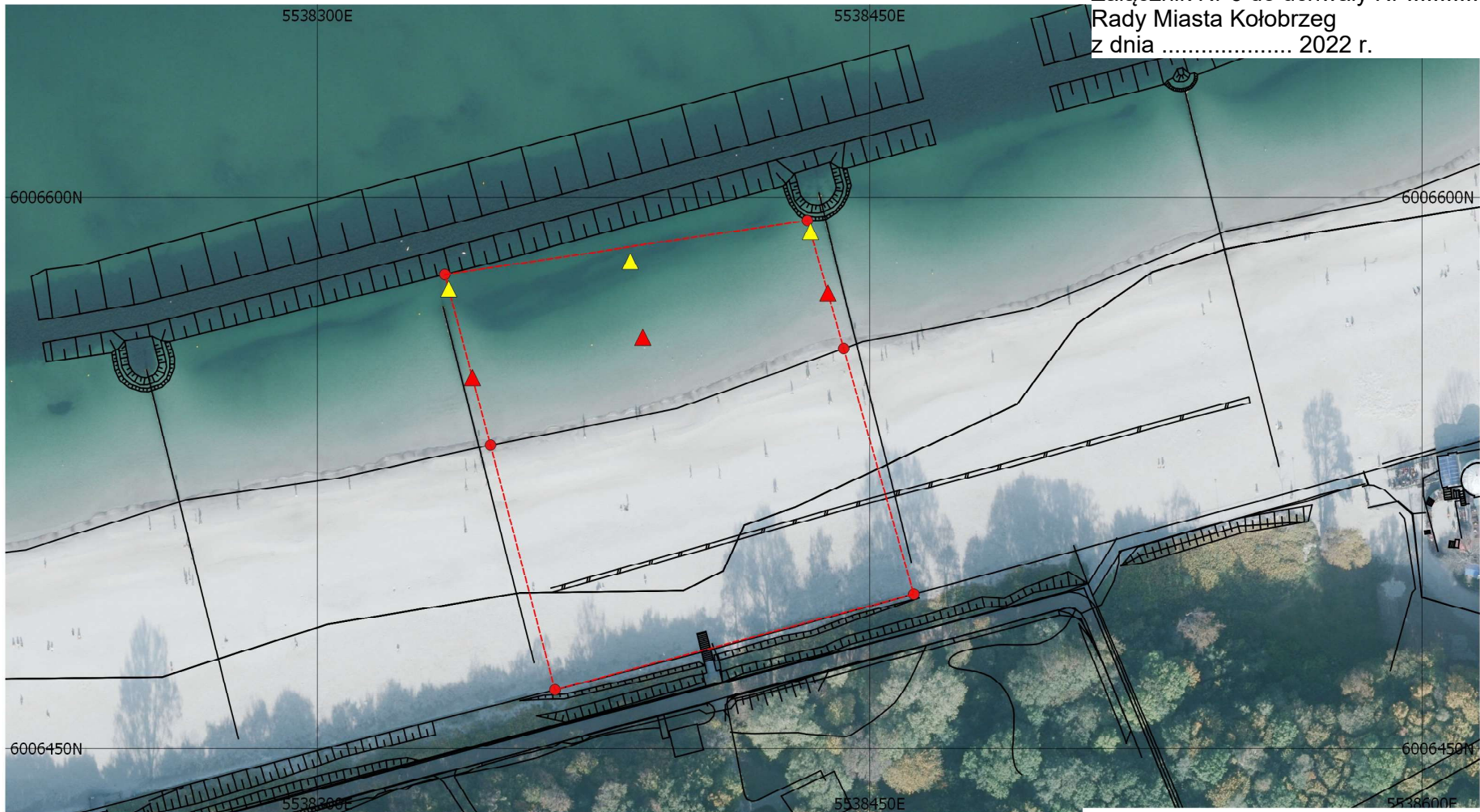
Legend

Granica kąpielisk

Oznakowanie

Strefa dla nieumiejących pływać

Strefa dla umiejących pływać



0 10 20 30 40 50 m



Kołobrzeg - Plaża Kamienny Szaniec

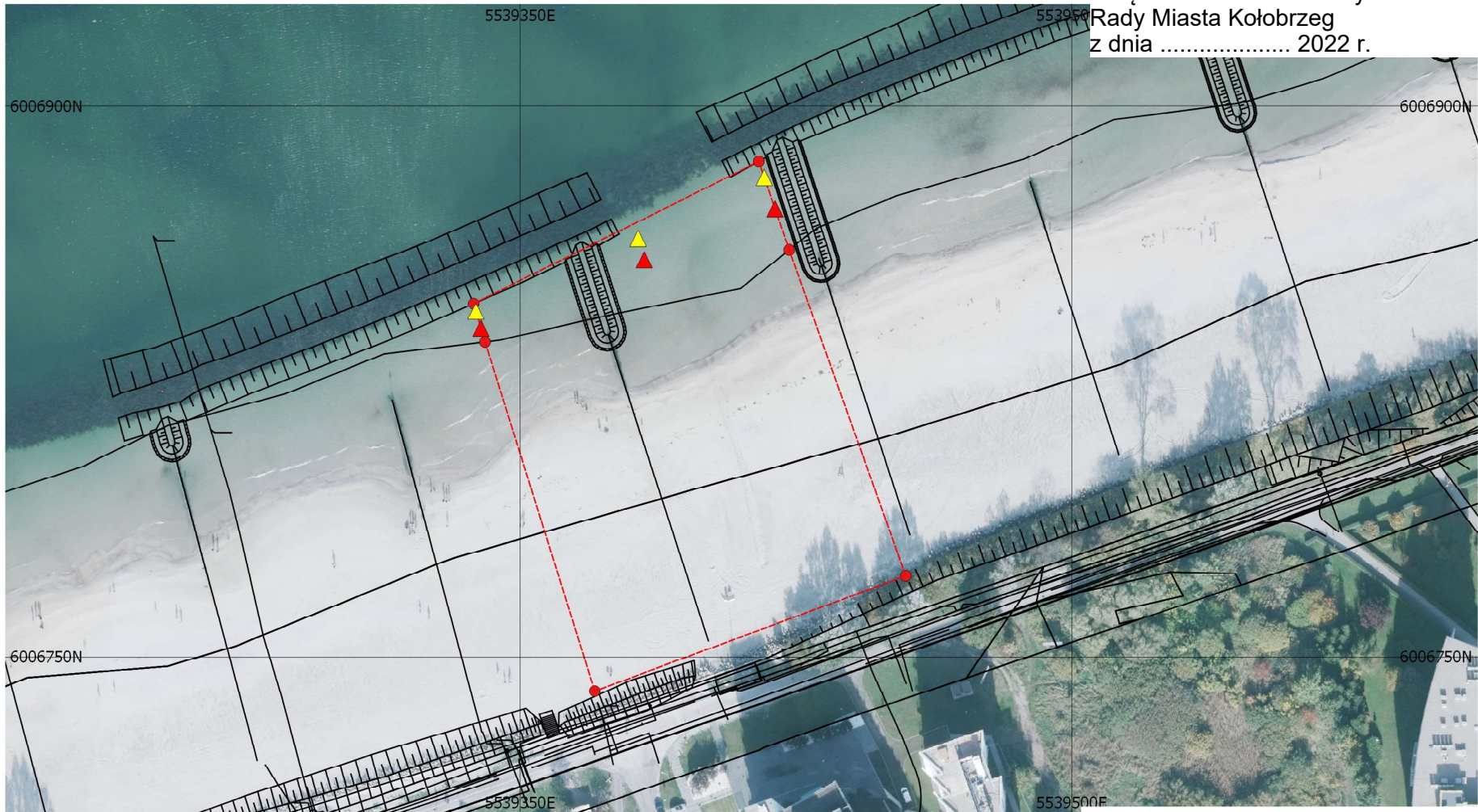
Legend

 Granica kąpielisk

Oznakowanie

 Strefa dla nieumiejących pływać

 Strefa dla umiejących pływać



0 10 20 30 40 50 m



Kołobrzeg - Plaża Marina Hotel

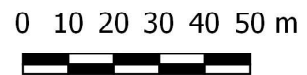
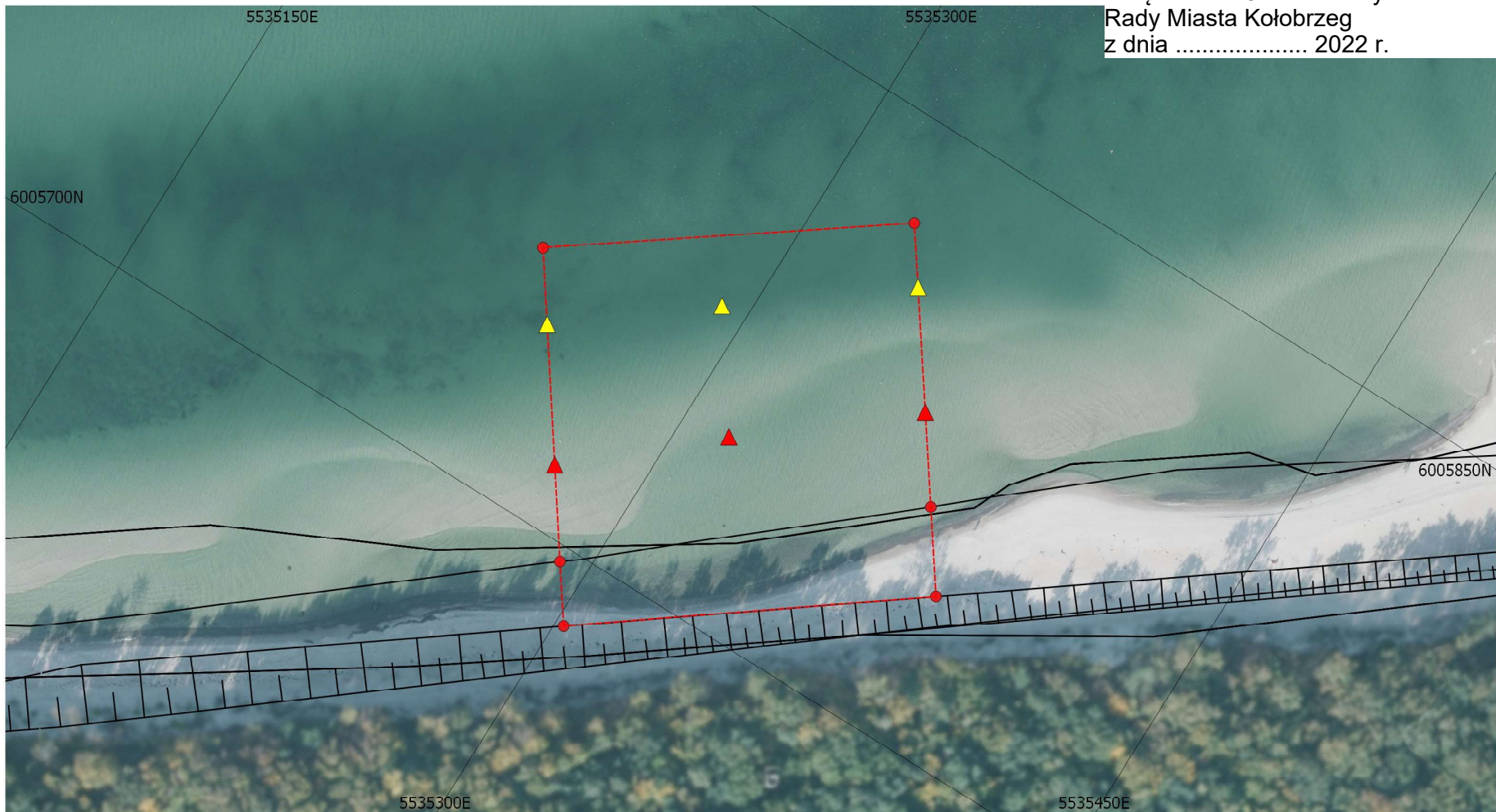
Legend

 Granica kąpielisk

Oznakowanie

 Strefa dla nieumiejących pływać

 Strefa dla umiejących pływać



Kołobrzeg -Plaża Wojskowa

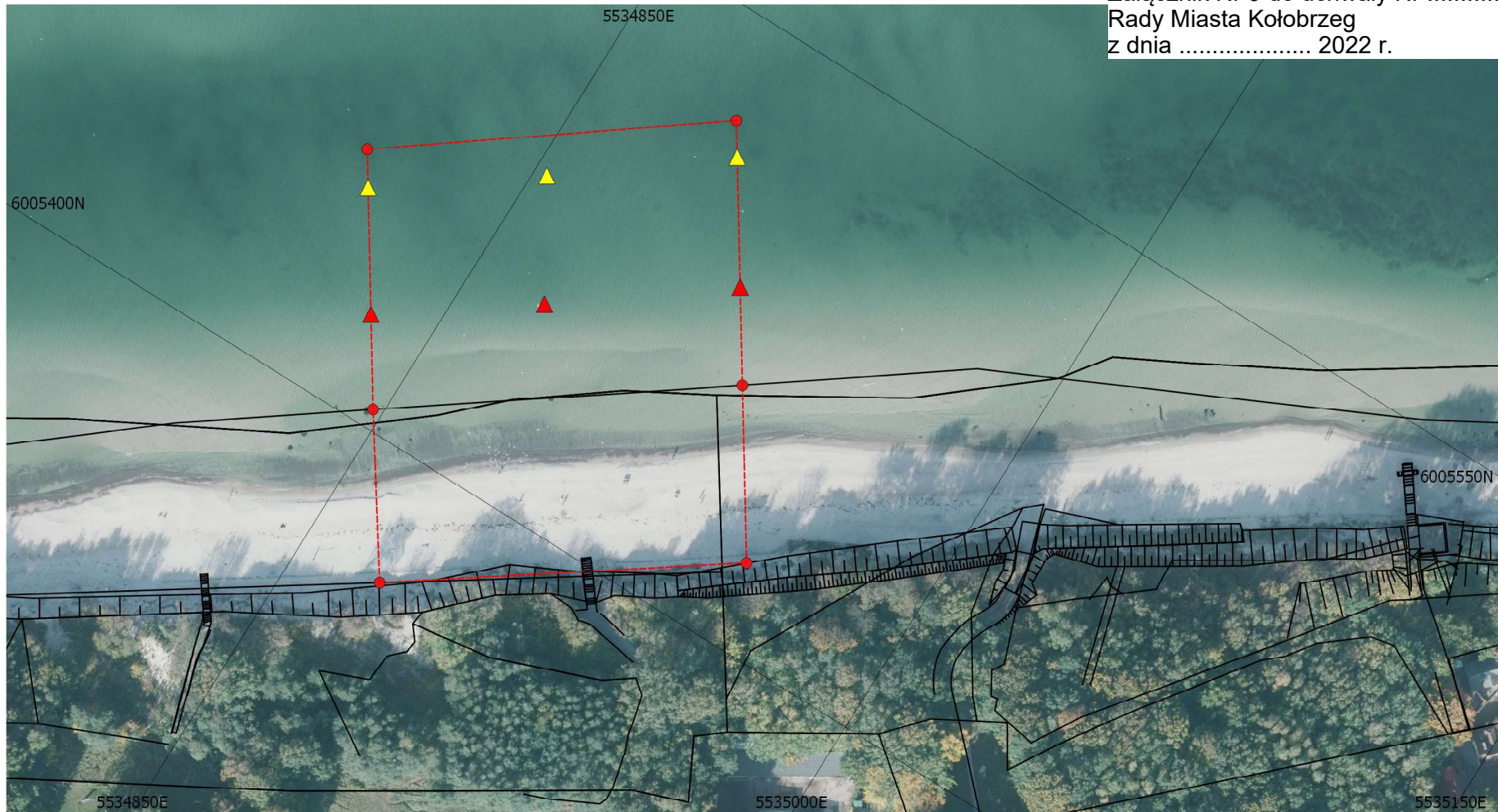
Legend

Granica kąpielisk

Oznakowanie

Strefa dla nieumiejących pływać

Strefa dla umiejących pływać



0 10 20 30 40 50 m



Kołobrzeg -Plaża TRM

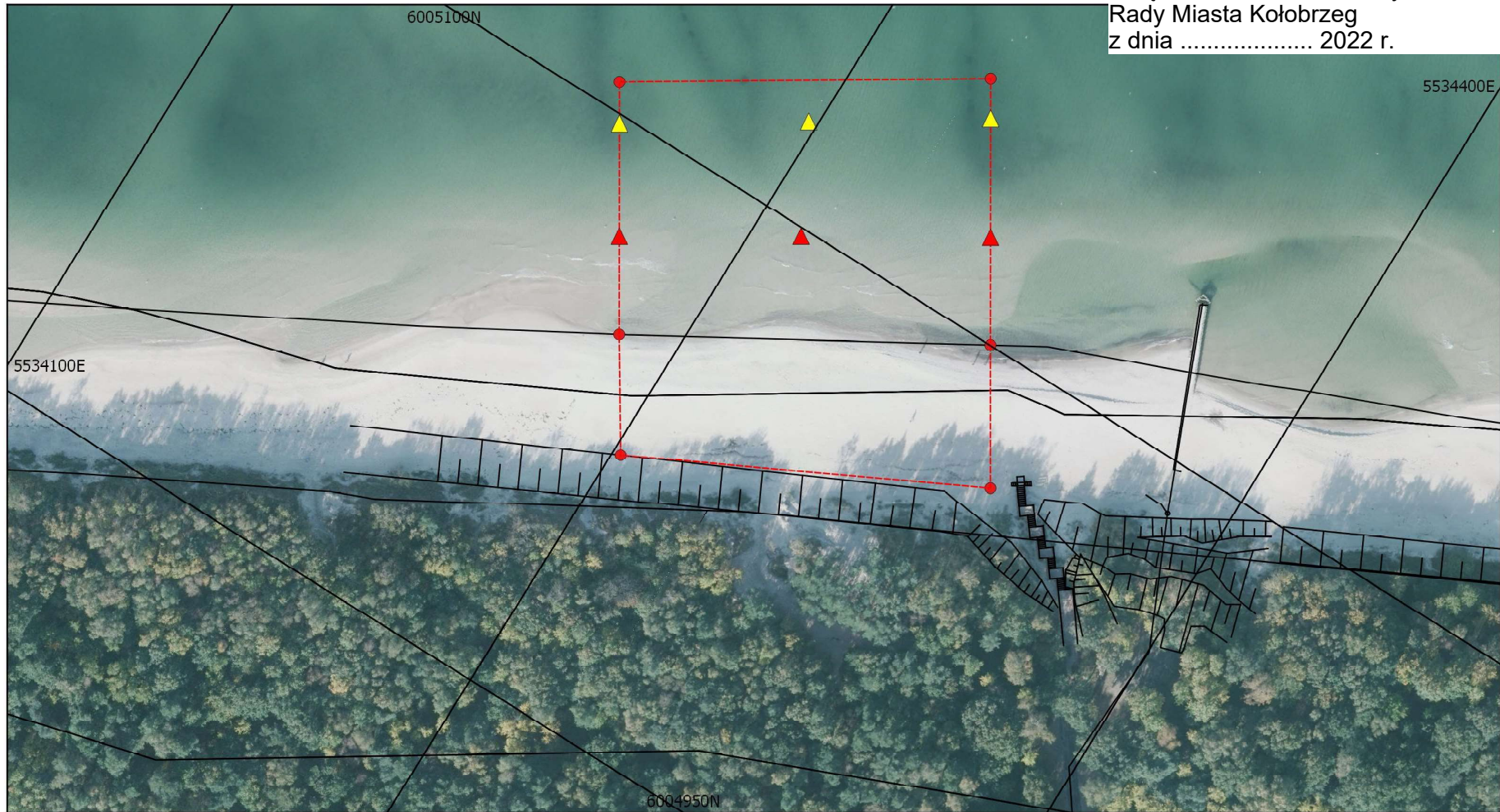
Legend

 Granica kąpielisk

Oznakowanie

 Strefa dla nieumiejących pływać

 Strefa dla umiejących pływać



0 10 20 30 40 50 m



Kołobrzeg - Radzikowo

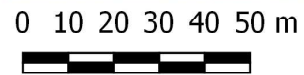
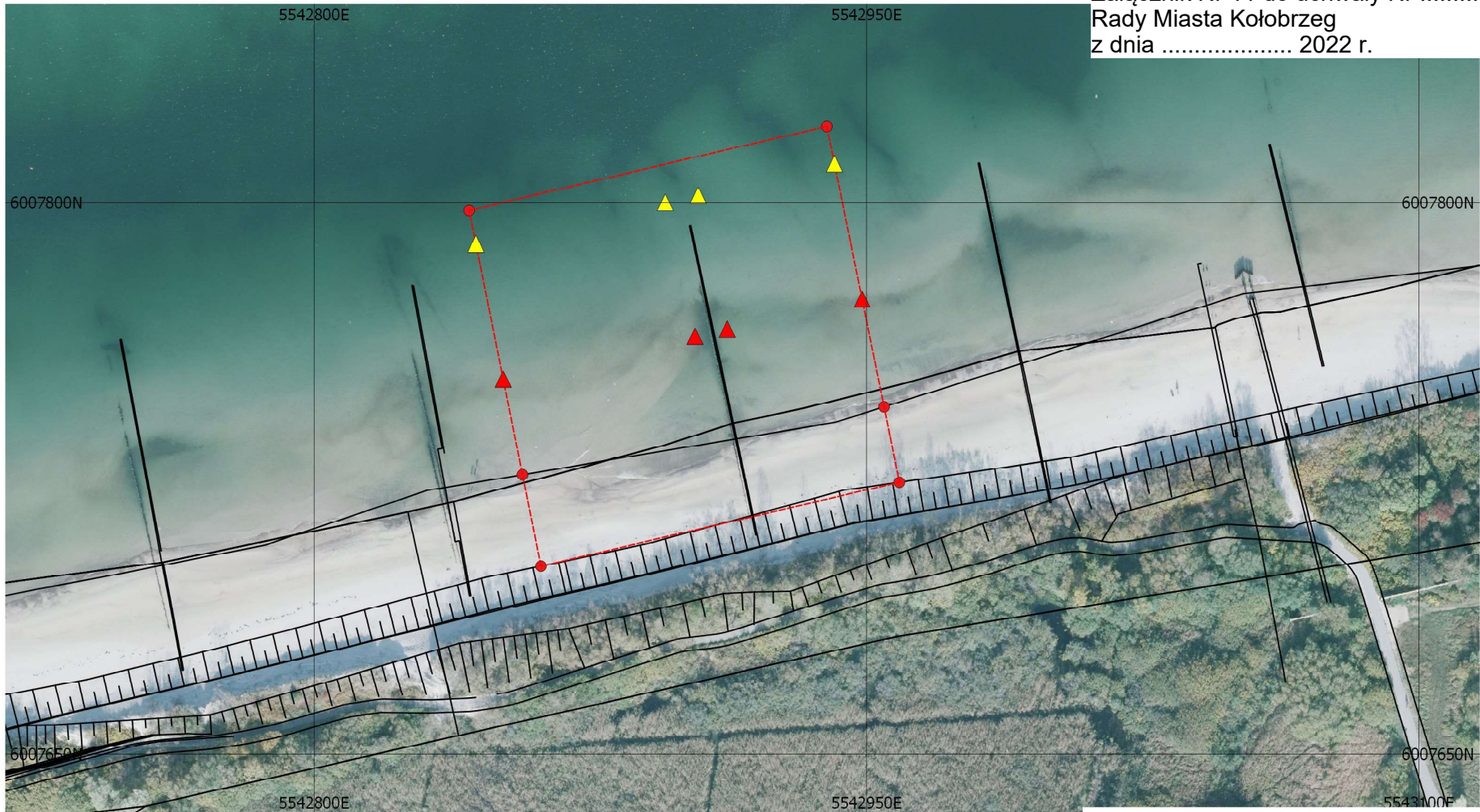
Legend

 Granica kąpielisk

Oznakowanie

 Strefa dla nieumiejących pływać

 Strefa dla umiejących pływać



Kołobrzeg - Podczele

Legend

 Granica kąpielisk

Oznakowanie

 Strefa dla nieumiejących pływać

 Strefa dla umiejących pływać

Uzasadnienie

Obowiązek podjęcia uchwały w sprawie wykazu kąpielisk wynika z art. 37 ust. 1 i 2 Ustawy z dnia 20 lipca 2017 r. Prawo wodne, zgodnie z którym rada gminy określa w drodze uchwały będącej aktem prawa miejscowego, corocznie do 20 maja wykaz kąpielisk na terenie gminy lub na polskich obszarach morskich przyległych do danej gminy.

Wnioskiem z dnia 15.12.2021 r. Miejski Ośrodek Sportu i Rekreacji w Kołobrzegu zwrócił się do Prezydenta Miasta Kołobrzeg o umieszczenie w wykazie kąpielisk: Kołobrzeg Wschód „Pomnik Zaślubin”, Kołobrzeg Wschód „Molo”, Kołobrzeg Wschód „Bałtyk”, Kołobrzeg Wschód „Baza”, Kołobrzeg Wschód „Słoneczko”, Kołobrzeg Wschód „Kamienny Szaniec”, Kołobrzeg Wschód „Marina Hotel”, Kołobrzeg Zachód „Plaża Wojskowa”, Kołobrzeg Zachód „Plaża TRM”, Kołobrzeg Zachód „Radzikowo” oraz Kołobrzeg „Podczele”. Po rozpatrzeniu wniosku sporządzono projekt uchwały określając w nim wykaz kąpielisk, ich lokalizację, długość linii brzegowej, przewidywaną maksymalną liczbę osób korzystających dziennie z kąpielisk, długość sezonu kąpielowego, który w 2022 r. zaplanowano od 25.06.2022 r. do 31.08.2022 r. Wykonanie uchwały powierzono Prezydentowi Miasta Kołobrzeg.

Zgodnie z art. 37 ust. 10 w/w ustawy, projekt uchwały został podany do publicznej wiadomości poprzez zamieszczenie Obwieszczenia Prezydenta Miasta z dnia 13.01.2022 r. na tablicy ogłoszeń Urzędu Miasta Kołobrzeg oraz opublikowanie na stronie BIP. W obwieszczeniu określono formę, miejsce i termin składania uwag oraz propozycji zmian do tego projektu uchwały. W określonym terminie nie wpłynęły uwagi ani propozycje zmian do projektu.

Zgodnie z art. 37 ust. 12 w/w ustawy, projekt uchwały został zaopiniowany przez Państwowe Gospodarstwo Wodne Wody Polskie Regionalny Zarząd Gospodarki Wodnej w Szczecinie (pismo znak SZ.RZP.416.17.2022.AR z dnia 28.02.2022 r.), przez Głównego Inspektora Ochrony Środowiska w Szczecinie (pismo znak DMS-SZ.023.15.2022 z dnia 04.03.2022 r.), przez Dyrektora Urzędu Morskiego w Szczecinie (pismo znak KPk.770.3.22.AK(6) z dnia 01.03.2022 r.) oraz przez Państwowego Powiatowego Inspektora Sanitarnego w Kołobrzegu.

Biorąc pod uwagę powyższe, podjęcie niniejszej uchwały jest zasadne.