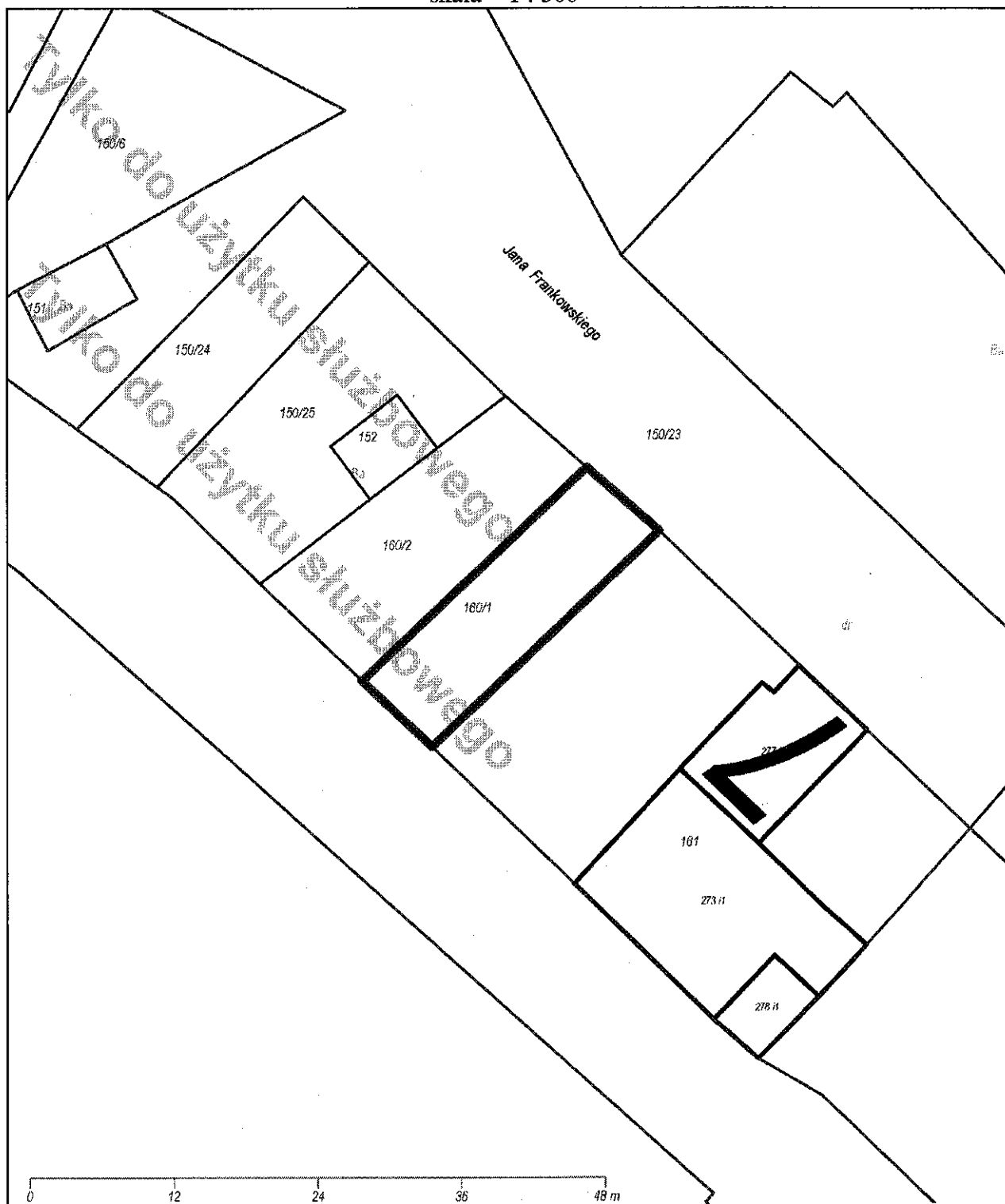


Województwo: zachodniopomorskie
Powiat: kolobrzeski
Jednostka ewidencyjna: Kolobrzeg (gm. miejska)
Obręb ewidencyjny: 12 320801_1.0012
Działka: 160/1

INFORMACJA Z MAPY EWIDENCYJNEJ

Tylko do użytku służbowego

Raport z systemu WebEWID 2013-03-18 wg stanu bazy z 2013-03-15 12:51:56; Użytkownik: M.kg - Gn - Wanda Kot;
skala = 1 : 500*



* - wydruk odpowiada skali pod warunkiem ustawienia poprawnej konfiguracji drukarki.
Rozdzielczość obrazu: 216dpi (0.12mm/px)

PREZYDENT MIASTA

Janusz Gromek
2013-03-18