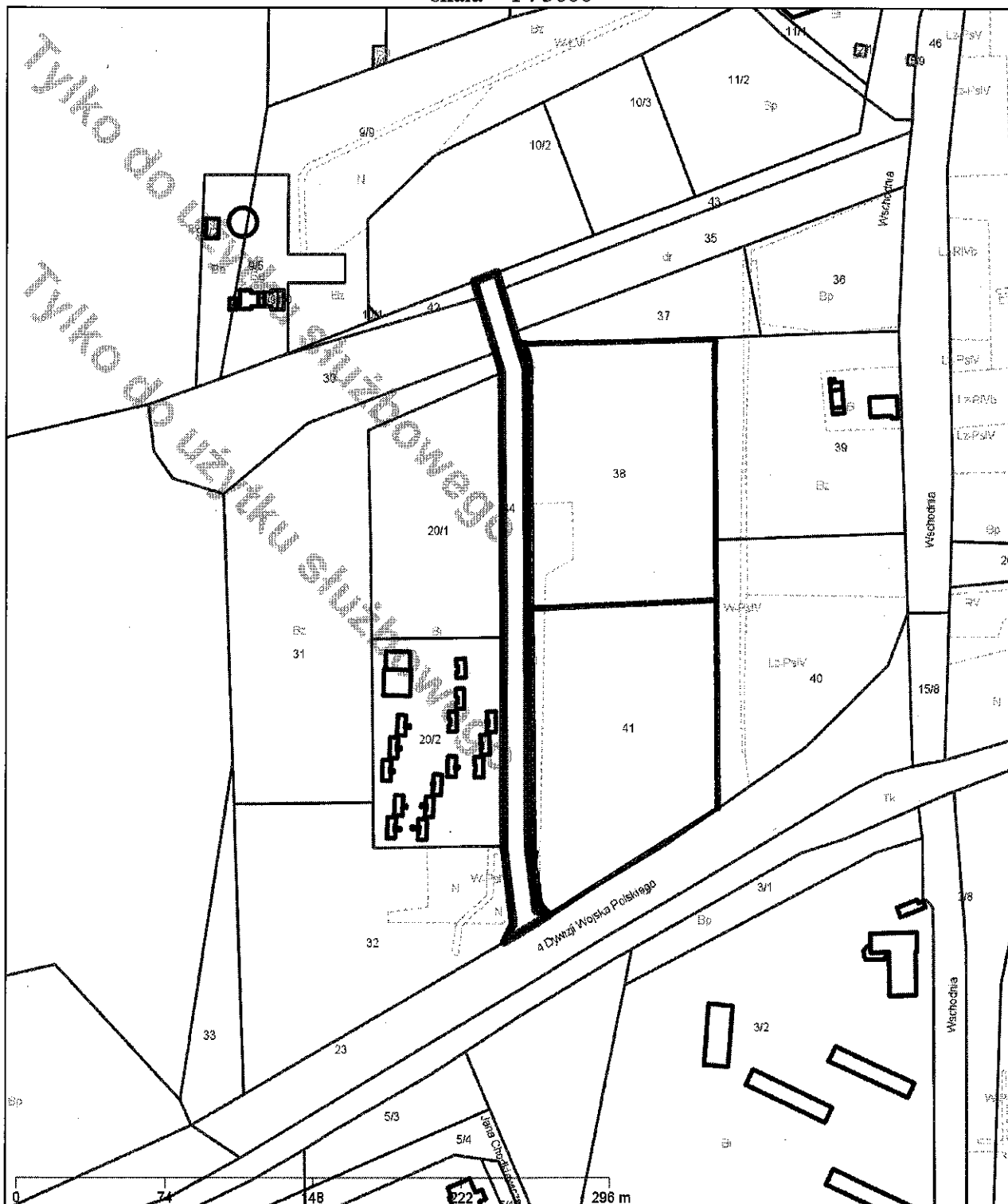


Województwo: zachodniopomorskie
Powiat: kołobrzegi
Jednostka ewidencyjna: Kołobrzeg (gm. miejska)
Obręb ewidencyjny: 6 320801_1.0006
Działka: 34

INFORMACJA Z MAPY EWIDENCYJNEJ

Tylko do użytku służbowego

Raport z systemu WebEWID 2013-01-24 wg stanu bazy z 2013-01-23 15:11:27; Użytkownik: M.kg - Gn - Ewa Pyjek;
skala = 1 : 3000*



* - wydruk odpowiada skali pod warunkiem ustawienia poprawnej konfiguracji drukarki.
Rozdzielczość obrazu: 216dpi (0.12mm/px)