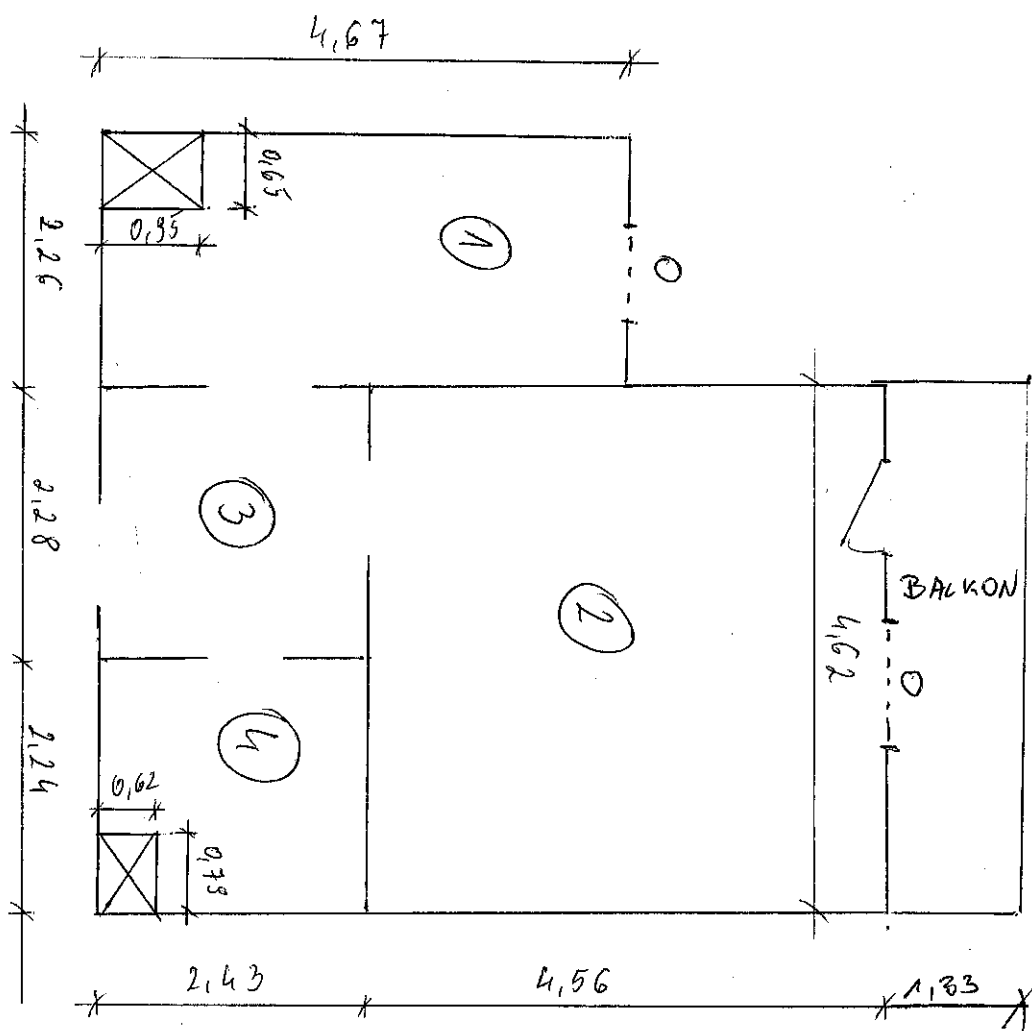


CHODKIEWICZA 1A/14



1. Kuchnia $4,67 \times 2,26 - 0,95 \times 0,65 = 9,94 \text{ m}^2$
 2. Pokój $4,56 \times 4,62 = 21,09 \text{ m}^2$
 3. Przedpokój $2,44 \times 2,28 = 5,56 \text{ m}^2$
 4. Łazienka $2,24 \times 2,43 - 0,62 \times 0,78 = 4,95 \text{ m}^2$

$\Sigma 41,54 \text{ m}^2$

INSPEKTOR NADZORU BUDOWLANEGO
 Kolobrzесьkiego Towarzystwa Budownictwa
 Spółdzielczego Sp. z o.o.

Sylwester Grzywiński
 ZAP/0910/0WOK/07