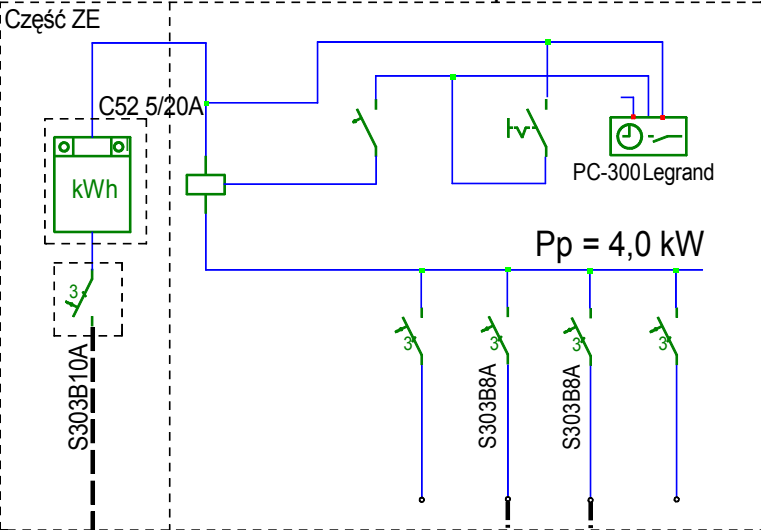
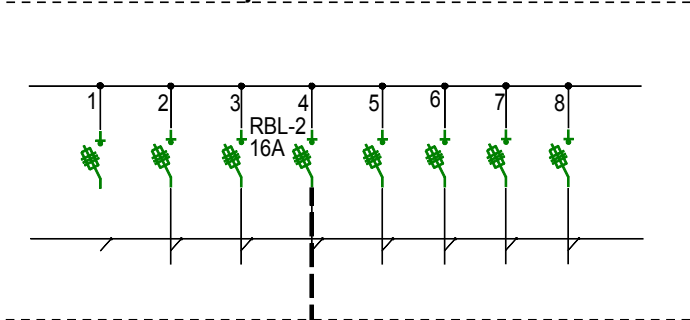


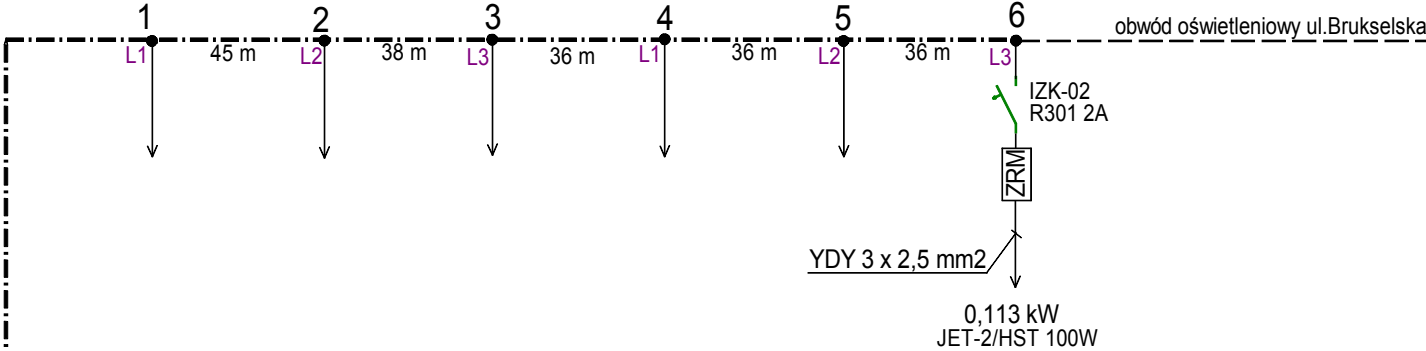
Projektowana szafka oświetleniowa "Helsinki" 4-polowa
prod.ENERGOBUD



Rozdzielnia n.n. Stacja transformatorowa "TBS Helsińska"



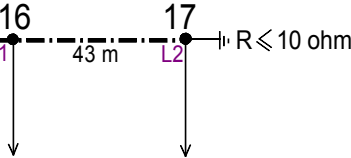
ul.Helsińska



UWAGI:

- dla zasilania oświetlenia układać kable YAKY 4 x 35 mm2 wg określonych punktów geodezyjnych
- montaż słupów oświetleniowych w miejscach określonych współrzędnymi geodezyjnymi, przeważnie w odległości 0,5 m od krawężnika
- załączanie oświetlenia poprzez programator astronomiczny zamontowany w szafce oświetleniowej prod.ENERGOBUD
- natężenie oświetlenia regulowane będzie za pomocą zespołu redukcji mocy ZRM w oprawach oświetleniowych
- okres świecenia obniżoną mocą określi użytkownik oświetlenia tj. Urząd Miasta Kołobrzeg Wydział Komunalny
- uziemienie słupów końcowych należy wykonać za pomocą uziomów pomiedziowanych typu GALMAR fi 12,8 mm i długości 2 x 1,5 m
- we wnękach słupów należy montować złącza bezpiecznikowe typu IZK-02 z rozłącznikami R301 2A
- słupy stalowe oświetleniowe 10 m z wysięgnikiem jednoramiennym długości 1,0 m ustawionym pod kątem 10 stopni przykręcane do fundamentu prefabrykowanego prod.ENERGOBUD
- oprawy oświetleniowe JET-2 ze źródłem światła HST 100W z wbudowanym reduktorem mocy ZRM prod.THORN

ul.Helsińska boczna



SCHEMAT IDEOWY

OCHRONA OD PORAŻEN
SZYBKE WYŁĄCZANIE
UKŁAD TN-S

ELECTRIC		
Obiekt: Osiedle Unii Europejskiej Adres: Kołobrzeg ul.Helsińska dz.nr 11/23 i 108/9		
PROJEKT BUDOWLANY OŚWIETLENIA ULICZNEGO		
Autor: techn.Elżbieta Waszczuk upr.GT-V-63/147/76	podpis czerwiec 2008	rys.nr 2
Sprawdził: mgr inż Edward Pozorski upr.GT-V-63/113/77	podpis czerwiec 2008	