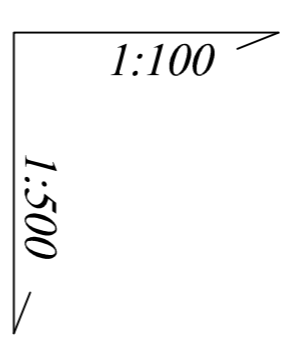


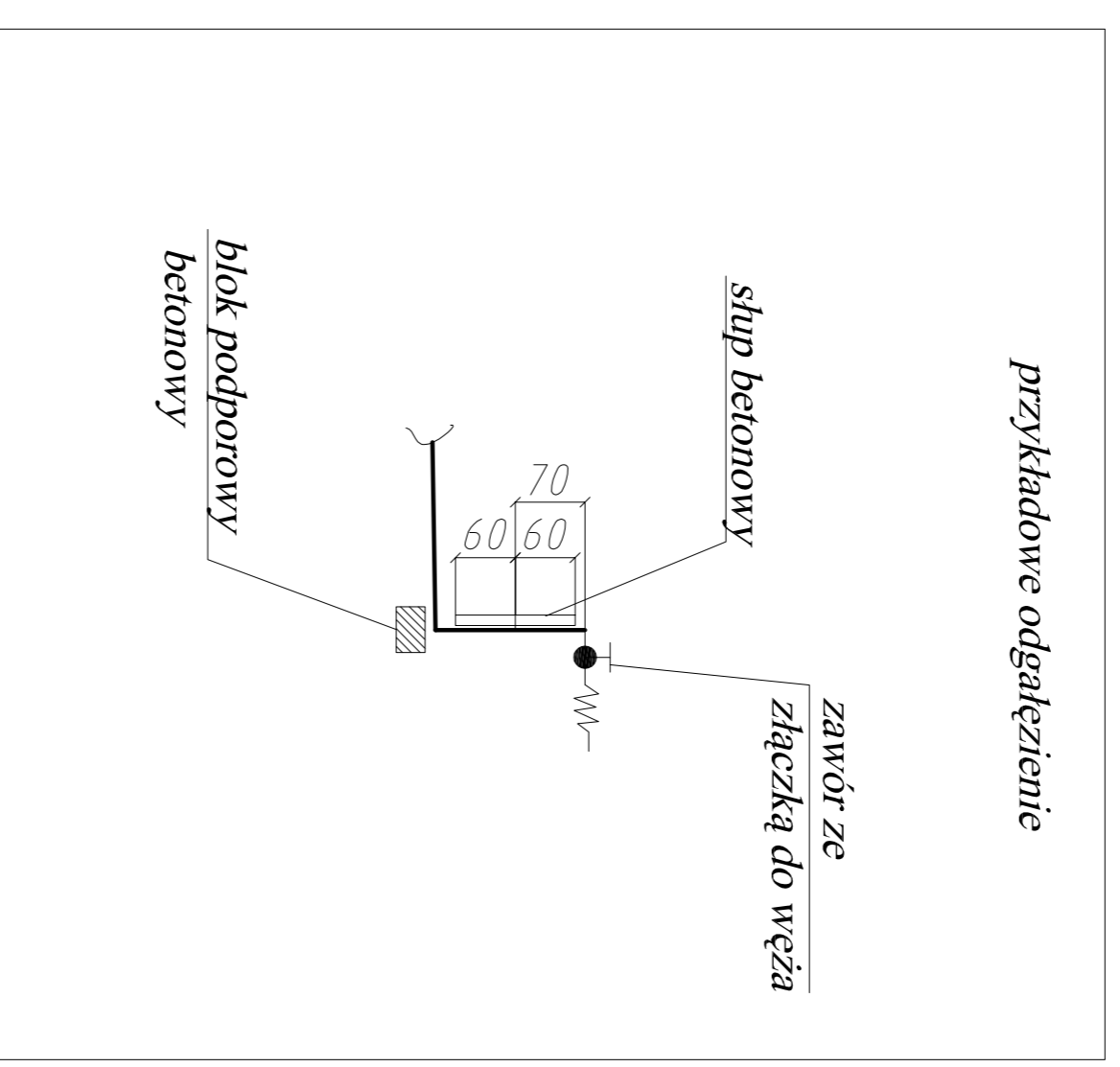
## ZESTA WIENIE DŁUGOŚCI ODGAŁEŻEŃ

### PROFIL INSTALACJI WODY TECHNOLOGICZNEJ Odcinek : 30-20 skala 1:500/100



p.p. = -2,00 m n.p.m.

RZĘDNE TERENU [m n.p.m.]	RZĘDNE OSI RUROCI [m n.p.m.]	ZAGŁĘBIENIE [m]	GLĘBOKOŚĆ WYKOPU [m]	ŚREDNICE I SPADKI [m / %]	DŁUGOŚCI I ODLEGŁOŚCI [m]
1,40	-0,13	1,52	1,67	PE Dy 40mm	0,00
1,40	-0,12	1,51	1,66		3,00
1,40	-0,10	1,50	1,65		8,00
1,40	-0,02	1,42	1,57		19,00
1,40	0,08	1,32	1,47		27,00
1,40	0,15	1,25	1,40		23,00
1,40	0,20	1,20	1,35		50,00
1,40	0,21	1,19	1,34		17,00
1,40	0,25	1,15	1,30	67,00	
				13,00	
				80,00	
				3,0	
				83,00	
				10,00	
				93,00	



ODGAŁEŻENIE	L [m]
3-PP11	4
4-PP112	4
5-PP12	4
6-PP13	4
7-PP14	4
8-PP113	4
9-PP15	3
10-PP114	3,5
11-PP16	3
12-PP115	3
13-PP17	3
14-PP18	4
15-PP116	4
16-PP19	3,5
17-PP117	4
18-PP110	3
19-PP111	3
20a-PP134	3
18a-PP124	4
17a-PP135	3
16a-PP118	5
14a-PP137	3
13a-PP138	3
13b-PP139	1,5
21-PP133	3
22-PP125	4
23-PP132	4
24-PP131	4
26-PP130	4
26a-PP129	2,5
27-PP128	4
28-PP127	3
29-PP126	3
31-PP119	5
32-PP120	5
33-PP121	4,5
34-PP122	4
35-PP123	4

Biuro Usług Projektowych "ABRAXUS" nr 2 R. Góral, ul. Tamowskiego 3, Kolibrzeg, tel. (094) 35-23-799	projekt budowlany
Zagospodarowanie terenu, makroinwentaria, drogi ogrodowe, instalacje wodociągowe, woda pitna i technologiczna, zasilanie energetyczne i oświetlenie działek	Data X.2008
INWESTOR: Gmina Miastokolibrzeg ul. Ratuszowa 13	
ZESTAWIENIE DŁUGOŚCI ODGAŁEŻEŃ	
PROFIL INSTALACJI WODY TECHNOLOGICZNEJ	
AUTOR: mgr inż. Andrzej Góral	
(upr. nr GT-V-6370/75)	
WSPÓŁPRACUJĄCY: mgr inż. Aneta Suchnińska	
	rys nr 9