

KARTA LOKALU**PROJEKT WYODRĘBNIENIA SAMODZIELNEGO LOKALU MIESZKALNEGO NR 2 DLA
USTALENIA ODRĘBNEGO PRZEDMIOTU WŁASNOŚCI**

Oznaczenie: Adres: **78-100 Kołobrzeg ul. Unii Lubelskiej 1**
Działka nr **81/1** o pow. **151 m²**
Obręb: **12**
KW **15399**

Nr lokalu:	2
Przeznaczenie lokalu:	mieszkalny
Położenie lokalu:	I piętro
Najemca lokalu:	[REDAKTOWANE]

I PIĘTRO Układ funkcjonalny i pow. użytkowa lokalu Nr 2:

Lp.	Oznaczenie na rysunku	Wyszczególnienie	Powierzchnia [m ²]
1	2	3	4
1	1	POKOJ	17,00
2	2	POKOJ	9,09
3	3	POKOJ	6,83
4	4	POKOJ	9,65
3	3	KUCHNIA	7,04
4	4	W.C.	1,12
5	5	P.POKOJ	3,48
6	RAZEM LOKAL NR 2		54,21

Forma władania lokalem	
[REDAKTOWANE]	
[REDAKTOWANE]	
Współdział	1849 /10000

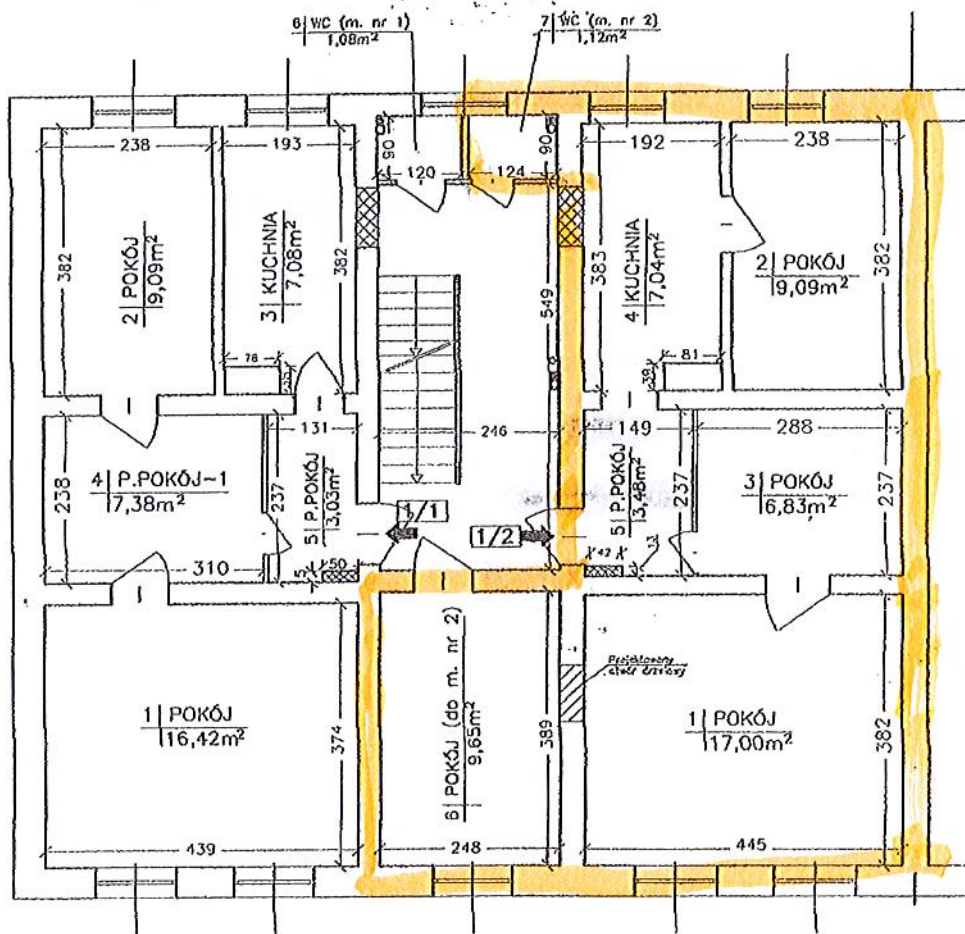
RZUT PIĘTRA

KOŁOBRZEG ul. Unii Lubelskiej 1

H=2,45 m

skala 1:100

KL.SCHOD. PIĘTRA
13,51m²



- o Pion gazowy
- o Pion wodny
- o Pion wodny

Mieszkania kl. nr 1

1/1	P.U.=44,08 m ²
1/2	P.U.=54,21 m ²

INWENTARYZACJA BUDOWLANA				
PRACOWNIA PROJEKTOWA "JUREX"				
ul. Toruńska 5B/1 78-120 GOŚCINO				
OBIEKT	Budynek mieszkalno-usługowy			
ADRES	Kołobrzeg ul. Unii Lubelskiej 1			
TREŚĆ	1:100	SKALA	DATA	!!
	1:100	1:100	Lipiec 2007	
OPRACOWAŁ:	[Signature]			
OPRACOWAŁ:	[Signature]			