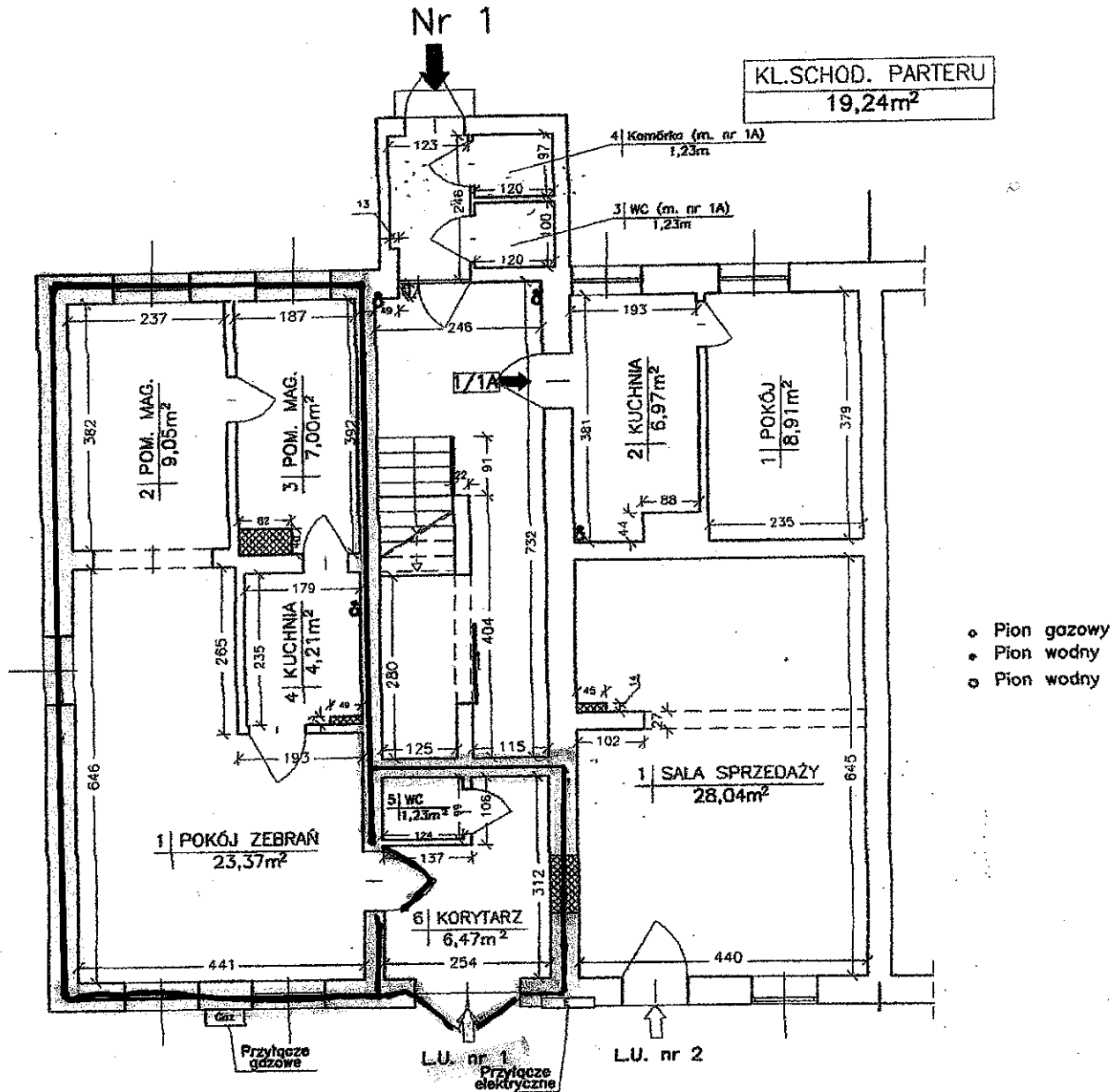


RZUT PARTERU

KOŁOBRZEG ul. Unii Lubelskiej 1

H=2,75 m

skala 1:100



Mieszkania kl. nr 1

1/1A	P.U.=15,88 m ²
L.U. 1	P.U.=51,33 m ²
L.U. 2	P.U.=28,04 m ²

INWENTARYZACJA BUDOWLANA			
PRACOWNIA PROJEKTOWA "JUREK"			
ul. Torowa 58/1 78-120 GOŚCINO			
OBIEKT	Budynek mieszkalno-usługowy		
ADRES	Kołobrzeg ul. Unii Lubelskiej 1		
TREŚĆ	SKALA	DATA	
Rzut parteru	1:100	Lipiec 2007	
OPRACOWAŁ:	mgr inż. Jerzy Graczyk		
OPRACOWAŁ:	mgr inż. Andrzej Kozłowski		