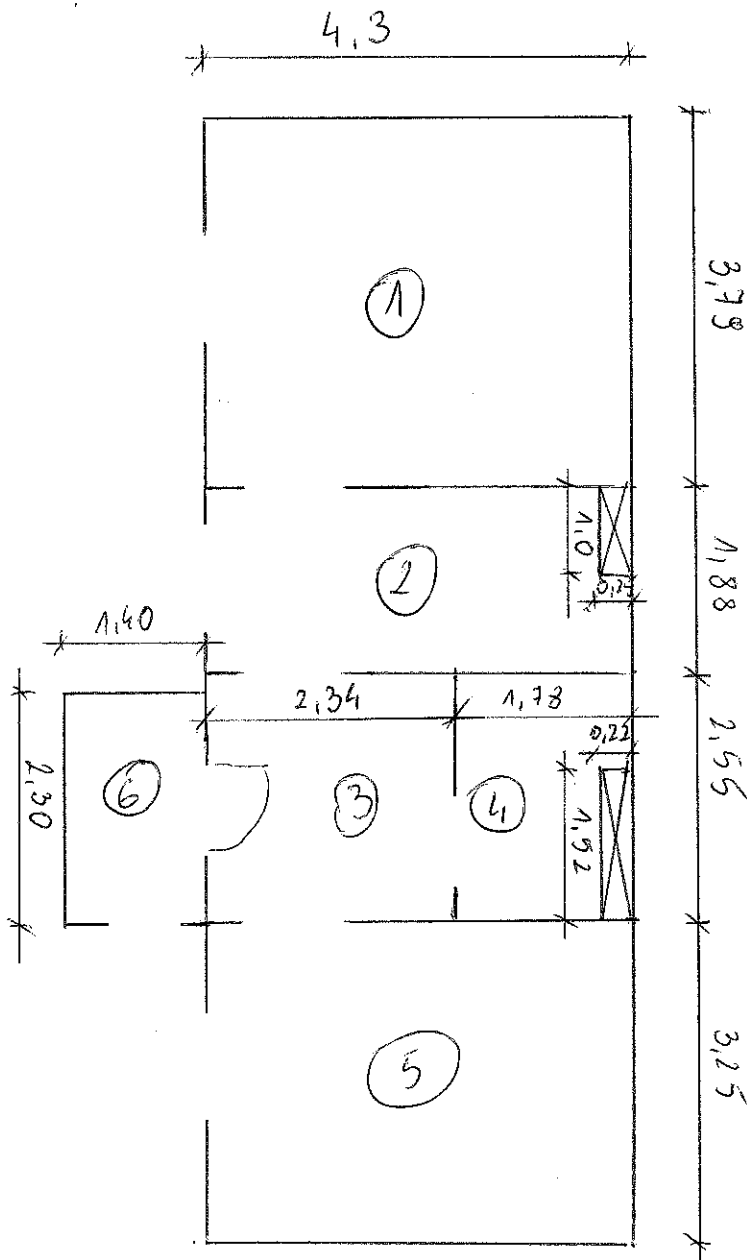


JEDNOSC I NARODOWEJ 58/6



1. pokój $4,3 \times 3,78 = 16,30 \text{ m}^2$

2. kuchnia $4,3 \times 1,88 - (0,25 \times 1) = 7,83 \text{ m}^2$

3. przedpokój $2,34 \times 2,55 = 5,97 \text{ m}^2$

4. łazienka $2,55 \times 1,78 - (1,52 \times 0,22) = 4,21 \text{ m}^2$

5. pokój $3,25 \times 4,3 = 13,97 \text{ m}^2$ | 6. Ganeb $1,4 \times 2,3 = 3,22 \text{ m}^2$

$\Sigma 48,28 \text{ m}^2 + 3,22 \text{ m}^2 = 51,5 \text{ m}^2$