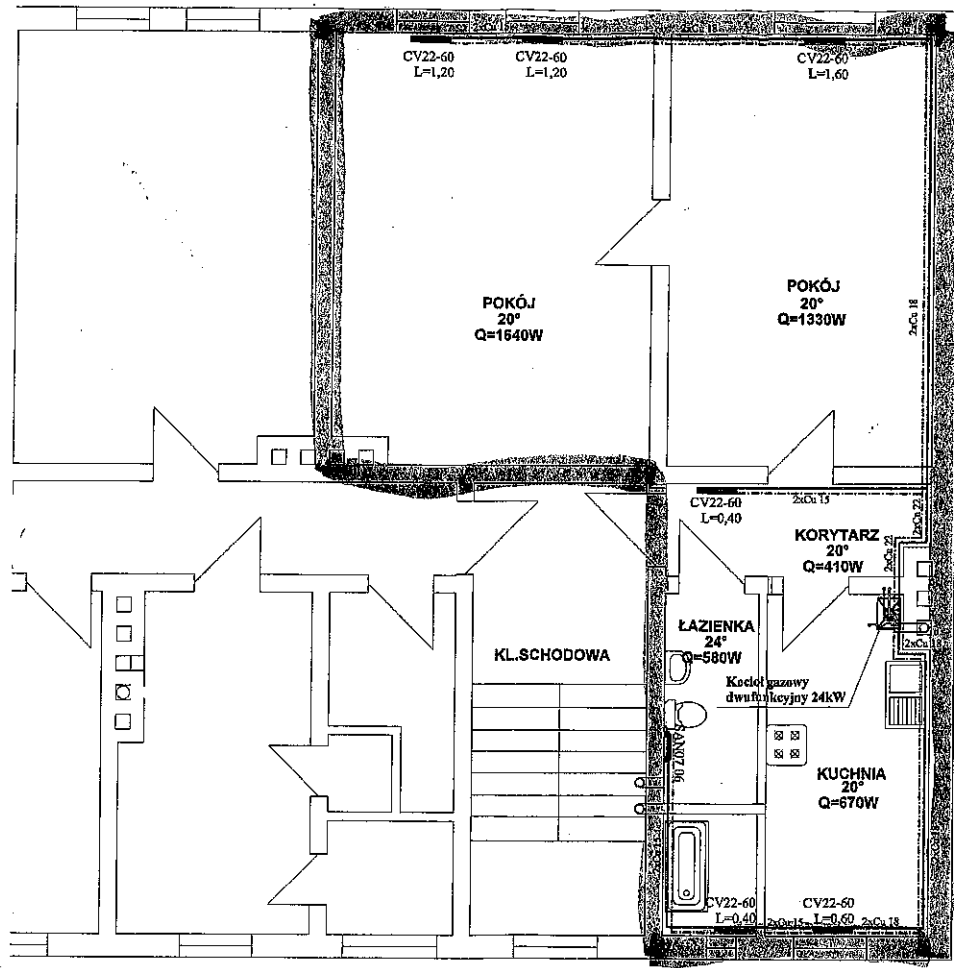


INSTALACJA C.O., C.W.U. i Z.W.U. ORAZ ODPROWADZENIA SKROPLIN Z KOTŁA GAZOWEGO



OZNACZENIA I UWAGI:

- zasilanie inst. C.O.
 - powrót inst. C.O.
 - C.W.U.
 - włączyć do istn. inst. wodnej
 - Z.W.U.
 - włączyć do istn. inst. wodnej
 - przewód odprowadzający skropliny
 - włączyć do istn. inst. kanalizacyjnej
- CV22-60 grzejniki dwupłytowe
SANIT 06 grzejniki łazienkowe
- Instalacje c.o., c.w.u. i z.w.u. zaprojektowano z rur miedzianych
 - Przewody doprowadzające czynnik grzewczy do odbiorników ciepła izolować otuliną z pianki poliuretanowej
 - Prowadząc instalacje należy uwzględnić kompensację przewodów
 - Ostateczną lokalizację grzejników i przewodów instalacyjnych ustalić każdorazowo z właścicielem lokalu

	Inwestor	Kolobrzadzkie Towarzystwo Bełwontowa Spółdzielczego Sp. z o.o.
	Adres	ul. Artylerzysta 3 78-100 Kolobrzeg
Nazwa inwestycji	INSTALACJA C.O., C.W.U. I Z.W.U. ORAZ ODPROWADZENIA SKROPLIN Z KOTŁA GAZOWEGO	
Adres inwestycji	ul. Lipowa 127, 78-100 Kolobrzeg dz. nr 146/3, obr. 13, Kolobrzeg (gmina miejska)	
Nazwa rysownika	RZUT PIERVA	
Projektował	Data	Podpis
ZAWIADOMIENIE WYKONANIE ZOBOWIĄZANIE	06.02.2022	 Jan Kucharski Specjalista ds. sanitarnych Ulic. 4-go Maja 100, 78-100 Kolobrzeg
	Nr rysunku	Skala
	1	1:50