

Raport o stanie miasta: Kołobrzeg w liczbach w latach 2009- 2011

Broszura zawiera najważniejsze dane
obrazujące funkcjonowanie Miasta Kołobrzeg



Spis treści

Tło	3
II. Mieszkańcy – dane demograficzne	4
III. Gospodarka	8
IV. Transport i komunikacja.....	13
V. Turystyka	16
VI. Mieszkalnictwo.....	18
VII. Gospodarka komunalna. Grunty miejskie.....	22
VIII. Edukacja	29
IX. Kultura i sport	33
X. Ochrona zdrowia	35
XI. Bezpieczeństwo publiczne.....	39
XII. Majątek i budżet	42
XIII. Samorząd.....	45
XIV. Inwestycje miejskie realizowane w latach 2009-2011.	48
XV. Wykresy	50



I. Tło

- Kołobrzeg leży w środkowej części wybrzeża województwa zachodniopomorskiego u ujścia rzeki Parsęty do Morza Bałtyckiego
- Miasto stanowi czwarty ośrodek miejski województwa zachodniopomorskiego pod względem ludności
- Kołobrzeg jest największym uzdrowiskiem w Polsce
- W mieście występują źródła solanki, borowiny oraz wody mineralnej
- Główną gałęzią lokalnej gospodarki jest działalność uzdrowiskowo-turystyczna
- W Uzdrawisku Kołobrzeg leczy się głównie choroby górnych dróg oddechowych, krążenia i stawów
- W mieście znajduje się port z funkcjami: handlową, pasażerską, rybacką i jachtową
- W mieście znajdują się 3 kąpieliska
- Powierzchnia miasta wynosi 25,67 km²
- Położenie geograficzne 54°10'40" i N 15°34'37"E
- Średnia roczna temperatura wynosi około 8 °C
- Średnia liczba godzin słonecznych w ciągu roku wynosi 1752
- Część terenów miasta znajduje się w granicach dwóch obszarów Natura 2000
- Prezydentem miasta od 2006 roku jest Janusz Gromek
- Kołobrzeg ma zróżnicowaną strukturę urbanistyczną: posiada elementy zabudowy średniowiecznej, XIX-wiecznej oraz XX-wiecznej – powojennej i współczesnej
- W Uzdrawisku Kołobrzeg dla celów związanych z ochroną walorów uzdrowiskowych zostały wydzielone 3 strefy ochronne: A, B, C
- Kołobrzeg skomunikowany jest z regionem i krajem poprzez trzy linie kolejowe



II. Mieszkańcy

W 2011 roku:

- Mieszkańcy Kołobrzegu stanowili 2,73% (w 2008 roku 2,65%) populacji w województwie zachodniopomorskim oraz 0,12% (w 2008 roku 0,11%) populacji całego kraju.
- Średnia liczba populacji Kołobrzegu wynosiła 46029 osób (średnia sumy populacji z początku i końca roku).
- Wskaźnik gęstości zaludnienia wynosił 1833,97 osób (w 2008 – 1750,00) na 1 km².
- Kobiety stanowiły 52,78% ogółu mieszkańców.
- Na 100 mężczyzn przypadało 113 kobiet.
- Narodziło się 182 mężczyzn i 194 kobiety.
- Zmarło 204 mężczyzn i 186 kobiet.
- Zawarto 236 małżeństw.
- Urodzenia żywe stanowiły 8,4 ‰, zgony 8,7 ‰, przyrost naturalny -0,3 ‰.

Liczba ludności wg GUS wg faktycznego miejsca zamieszkania				
	2009	2010	2011	dynamika rok poprzedni
Ogółem	44991	44984	47 078*	104,65 %
Kobiety	21106	21081	24 850	117,88 %
Mężczyźni	23885	23903	22 228	92,99 %

Źródło: Dane Urząd Statystyczny, dynamika – obliczenia własne, opracowanie własne

* Wg danych Narodowego Spisu Powszechnego z 2011 roku - 47129

Liczba ludności wg ewidencji Urzędu Miasta Kołobrzeg				
	2009	2010	2011	dynamika rok poprzedni
Ogółem	45 086	45 104		
Kobiety	23 905	23 929		
Mężczyźni	21 181	21 175		

Źródło: Wydział Spraw Obywatelskich Urzędu Miasta Kołobrzeg, dynamika – obliczenia własne, opracowanie własne

Struktura ludności wg wieku w %				
	2009	2010	2011	dynamika rok poprzedni
do 14 roku życia	12,27	12,07	11,79	97,68%
od 15-19 lat	5,66	5,53	4,86	87,88%
od 20-29 lat	13,54	13,18	12,38	93,93%
od 30-39 lat	12,98	13,21	14,32	108,40%
od 40-59 lat	27,76	27,15	26,7	98,34%
od 60-64 lat	6,24	6,98	7,43	106,45%
65 lat i więcej	21,55	21,88	22,43	102,51%

Źródło: Dane Urząd Statystyczny, dynamika – obliczenia własne, opracowanie własne

Struktura ludności wg ekonomicznych grup wieku (procentowy udział)				
Wiek	2009	2010	2011	dynamika rok poprzedni
Przedprodukcyjny	17,0	16,7	15,99	95,75%
Produkcyjny	65,3	64,9	64,91	100,02%
Poprodukcyjny	17,8	18,4	19,10	103,80%

Źródło: Dane Urząd Statystyczny, dynamika – obliczenia własne, opracowanie własne

Wskaźniki obciążenia ekonomicznego ludności

	2009	2010	2011	dynamika rok poprzedni
Ludność w wieku nieprodukcyjnym na 100 osób w wieku produkcyjnym	53,2	54,1	54,1	100,00%
Ludność w wieku poprodukcyjnym na 100 osób w wieku przedprodukcyjnym	104,7	109,8	119,5	108,83%
Ludność w wieku poprodukcyjnym na 100 osób w wieku produkcyjnym	27,2	28,3	29,4	103,89%

Źródło: Dane Urząd Statystyczny, dynamika – obliczenia własne, opracowanie własne

Ruch naturalny

	2009	2010	2011	dynamika rok poprzedni
Urodzenia	431	411	376	91,48%
Zgony	403	407	390	95,82%
Przyrost naturalny	28	4	-14	-350,00%
Zameldowania	534	594	568	95,62%
Wymeldowania	578	605	579	95,70%
Saldo migracji ogółem	-44	-11	-11	100,00%

Źródło: Dane Urząd Statystyczny, dynamika – obliczenia własne, opracowanie własne

Migracje

	2009	2010	2011	dynamika rok poprzedni
zameldowania ogółem	534	594	568	95,62%
zameldowania w ruchu wewnętrznym	523	582	557	95,70%
z miast	262	264	319	120,83%
ze wsi	261	318	238	74,84%
zameldowania z zagranicy	11	12	11	91,67%
wymeldowania ogółem	578	605	579	95,70%
wymeldowania w ruchu wewnętrznym	578	605	579	95,70%
do miast	269	268	243	90,67%
na wieś	309	337	336	99,70%
saldo migracji wewnętrznych	-55	-23	-22	95,65%
saldo migracji zagranicznych	11	12	11	91,67%
saldo migracji stałej	-44	-11	-11	100,00%

Źródło: Główny Urząd Statystyczny

Dochody osób fizycznych oraz prawnych w latach 2008-2011

	2008	2009	2010	2011	dynamika rok poprzedni
osoby fizyczne					
liczba podatników	41 833	41 711	41 655	40 421	97,04%
liczba podatników wykazujących dochód	29 100	29 026	28 980	28 805	99,40%
dochód razem	839 808 179,23	892 243 272,91	891 206 848,70	904 219 968,80	101,46%
średnie miesięczne zarobki wszystkich podatników	1 673	1 783	1 783	1 864	104,54%
średnie miesięczne zarobki podatników osiagających dochód	2 405	2 562	2 563	2 616	102,07%
osoby prawne					
liczba podatników	500	528	558	580	103,94%
liczba podatników wykazujących dochód	158	169	166	176	106,02%
dochód razem	29 113 399,87	40 950 763,25	59 272 530,32	46 633 552,97	78,68%
średnie miesięczne zarobki wszystkich podatników	4 852,23	6 463,19	8 851,93	6 700,22	75,69%
średnie miesięczne zarobki podatników osiagających dochód	15 355,17	20 192,68	29 755,29	22 080,28	74,21%
osoby bez osobowości prawnej					
liczba podatników	972	1000	1001	1031	103,00%
liczba podatników wykazujących dochód	328	354	372	408	109,68%
dochód razem	5 125 006,63	8 708 893,66	12 298 160,05	13 323 377,34	108,34%
średnie miesięczne zarobki wszystkich podatników	439,39	725,74	1 023,82	1 076,90	105,18%
średnie miesięczne zarobki podatników osiagających dochód	1 302,09	2 050,12	2 754,96	2 721,28	98,78%

Źródło: Dane Urząd Skarbowy, opracowanie własne w zakresie średnich

Liczba emerytur i rent z terenu powiatu kołobrzeskiego

	2008		2010		2011	
	Liczba osób	Wysokość przeciętnego świadczenia	Liczba osób	Wysokość przeciętnego świadczenia	Liczba osób	Wysokość przeciętnego świadczenia
emerytury i renty	13 749	1 385,16	13 096	1 467,00	12 296	1 529,72
renty socjalne	414	557,84	426	583,18	429	601,39
zasiłki przedemerytalne	114	728,91	79	764,38	55	782,46
świadczenia przedemerytalne	95	896,02	117	896,70	155	907,74
Razem	14 372	1 352,89	13 718	1 430,65	12 935	1 488,30

Źródło: Zakład Ubezpieczeń Społecznych, Inspektorat w Kołobrzegu

Liczba i kwota wypłaconych zasiłków

	2009	2010	2011	dynamika rok poprzedni
Liczba	2 701	4 632	5 739	123,90%
Kwota	2 958 807,89	5 040 478,02	6 383 203,42	126,64%

Źródło: Wydział Spraw Społecznych Urzędu Miasta Kołobrzeg

Liczba i kwota wypłaconych dodatków mieszkaniowych

	2009	2010	2011	dynamika rok poprzedni
Liczba	7 519	7 650	7 814	102,14%
Kwota	1 109 989	1 233 710	1 307 242	105,96%

Źródło: Główny Urząd Statystyczny

Struktura mieszkańców schroniska w Kołobrzegu ze względu na wiek w 2011 roku

przedział wiekowy	2011 liczba osób	
	kobiety	mężczyźni
	0 – 18	4
19 – 40	9	1
41 – 60	2	20
61 – 85	1	11
razem	16	35

Źródło: Wydział Spraw Społecznych Urzędu Miasta Kołobrzeg

Powody odejścia z systemu pomocy społecznej

	2011	
	liczba rodzin	powód odejścia z systemu pomocy społecznej
zgon	46	53
migracja	15	26
emigracja	2	2
nabycie uprawnień do świadczeń rentowych/emerytalnych	23	30
podjęcie zatrudnienia	60	129
poprawa sytuacji dochodowej/rodzinnej (usamodzielnienie)	49	121
rezygnacja z pomocy	32	71
inne, w tym:	37	52
- zapewnienie opieki przez rodzinę	4	10
- pobyt w zakładzie karnym	8	9
- brak współpracy	21	28
- brak zgody na korzystanie z pomocy społecznej lub na podpisanie kontraktu socjalnego	4	5
Ogółem	264	484

Źródło: Wydział Spraw Społecznych Urzędu Miasta Kołobrzeg

III. Gospodarka

W 2011 roku:

- Na terenie miasta dominowały mikroprzedsiębiorstwa – stanowiły 96,63% ogółu podmiotów.
- Na 1000 mieszkańców przypadało 183,19 (w 2008 roku 210,57) podmiotów gospodarki narodowej, z tego 140,21 (w 2008 roku 200,02) osoby fizyczne prowadzące działalność gospodarczą.
- W Polsce, w porównaniu z Kołobrzegiem, wskaźniki liczby podmiotów gospodarki narodowej oraz osób fizycznych prowadzących działalność gospodarczą na 1000 mieszkańców były niższe – odpowiednio 100,42 oraz 74,51.
- Również w województwie zachodniopomorskim wskaźniki te przybierały niższą wartość – wynosiły odpowiednio 124,56 oraz 94,80.
- W sektorze rolniczym działało 130 podmiotów (1,51%), sektorze przemysłowym 1240 podmioty (14,38), sektorze usług rynkowych 6514 (75,53%), sektorze usług nierynkowych 740 podmioty (8,58%).

Podmioty gospodarki narodowej zarejestrowane w rejestrze REGON wg sekcji PKD				
Sekcja	2009	2010	2011	% 2011 rok
Ogółem	9 217	9 125	8 624	-
Sektor publiczny	213	220	223	2,59
Sektor prywatny	9 004	8 905	8 401	97,41
Rolnictwo, leśnictwo, łowiectwo i rybactwo	124	130	130	1,51
w tym samo rybactwo	87	92	91	1,06
Górnictwo i wydobywanie	3	3	6	0,07
Przetwórstwo przemysłowe	425	422	390	4,52
Wytwarzanie i zaopatrywanie w energię elektryczną, gaz ...	11	10	11	0,13
Dostawa wody; gospodarowanie ściekami i odpadami ...	21	21	20	0,23
Budownictwo	840	843	813	9,43
Handel hurtowy i detaliczny; naprawa pojazdów samochodowych ...	2 471	2 386	2 185	25,34
Transport i gospodarka magazynowa	570	553	526	6,10
Działalność związana z zakwaterowaniem i usługami gastronomicznymi	1 424	1 401	1 296	15,03
Informacja i komunikacja	130	145	142	1,65
Działalność finansowa i ubezpieczeniowa	262	245	224	2,60
Działalność związana z obsługą rynku nieruchomości	712	744	780	9,04
Działalność profesjonalna, naukowa i techniczna	547	557	528	6,12
Działalność w zakresie usług administrowania i działalność wspierająca	205	201	193	2,24
Administracja publiczna i obrona narodowa; obowiązkowe zabezpieczenia społeczne	22	22	23	0,27
Edukacja	186	187	187	2,17
Opieka zdrowotna i pomoc	579	576	530	6,15

społeczna				
Działalność związana z kulturą, rozrywką i rekreacją	197	193	179	2,08
Pozostała działalność usługowa oraz Gospodarstwa domowe zatrudniające pracowników; gospodarstwa domowe produkujące wyroby ...	488	486	461	5,35

Źródło: Dane Urząd Statystyczny, % – obliczenia własne, opracowanie własne

Podmioty wg form prawnych				
	2009	2010	2011	% 2011 rok
państwowe i samorządowe jednostki prawa budżetowego	88	89	91	1,22
spółki handlowe	376	395	415	5,57
spółki handlowe z udziałem kapitału zagranicznego	103	106	114	1,53
osoby fizyczne prowadzące działalność gospodarczą	7 275	7 159	6 601	88,68
spółdzielnie	66	66	65	0,87
fundacje	9	10	10	0,13
stowarzyszenia i organizacje społeczne	130	140	148	1,99

Źródło: Dane Urząd Statystyczny, % – obliczenia własne, opracowanie własne

Podmioty wg wielkości				
	2009	2010	2011	% 2011 rok
mikro	8 916	8 825	8 333	96,63
małe	246	246	239	2,77
średnie	49	49	48	0,56
duże	6	5	4	0,05

Źródło: Dane Urząd Statystyczny, % – obliczenia własne, opracowanie własne

Podmioty nowo zarejestrowane				
	2009	2010	2011	Dynamika rok poprzedni
ogółem	631	644	681	105,75%
sektor publiczny	8	10	5	50,00%
sektor prywatny	623	634	676	106,62%

Źródło: Dane Urząd Statystyczny, opracowanie własne

Podmioty wyrejestrowane				
	2009	2010	2011	Dynamika rok poprzedni
ogółem	794	732	1131	154,51
sektor publiczny	6	3	1	300,00
sektor prywatny	788	729	1130	155,01

Źródło: Dane Urząd Statystyczny, opracowanie własne

Obiekty gastronomiczne w Kołobrzegu

	2011
Obiekty dużej gastronomii	
restauracje	30
bary	29
jadłodajnie	13
Obiekty małej gastronomii	
smażalnie	32
fast food	94
pijalnie piwa	16
kawiarnie	34
inne	38
Razem	286

Źródło: Powiatowa Stacja Sanitarno-Epidemiologiczna

Handel

	2011
Sklepy wg form organizacyjnych	
hipermarkety	1
supermarkety	13
domy handlowe	4
Targowiska	
targowiska stałe	3
targowiska ogółem	3
stałe punkty sprzedaży	174

Źródło: Dane Urzędu Statystycznego

Pracujący*

	2008*	2009	2010	2011	Dynamika rok poprzedni
ogółem	12 011	11 775	12 170	11 913	97,89%
mężczyźni	5 487	5 060	5 185	4 977	95,99%
kobiety	6 524	6 715	6 985	6 936	99,30%

Źródło: Dane Urzędu Statystycznego, % – obliczenia własne, opracowanie własne. Tabela uwzględnia dane za 2008 rok, ponieważ powyższe nie zostały umieszczone w poprzednim raporcie.

* Dane dotyczą podmiotów gospodarczych, w których liczba pracujących przekracza 9 osób; bez pracujących w rolnictwie indywidualnym.

Bezrobotni

	2009	2010	2011	Dynamika rok poprzedni
ogółem	1 731	1 801	1 777	98,67%
mężczyźni	938	970	900	92,78%
kobiety	793	831	877	105,54%

Źródło: Dane Urzędu Statystycznego, opracowanie własne

Podstawowe wskaźniki związane z zatrudnieniem

	2009	2010	2011	Dynamika rok poprzedni
wskaźnik zatrudnienia	30,24	31,20	26,03	83,43%
aktywność ekonomiczna ludności (siła robocza)	34,69	35,81	29,92	83,55%
wskaźnik bezrobocia	5,0	6,1	6,1	100,00%

Źródło: Obliczenia własne na podstawie danych z GUS w zakresie liczby pracujących oraz danych z PUP w zakresie liczby bezrobotnych, wskaźnik bezrobocia – dane z www.wup.pl (Wojewódzki Urząd Pracy w Szczecinie), opracowanie własne

Struktura bezrobocia w Kołobrzegu

	2009	2010	2011	% 2011 rok
wg płci				
kobiety	793	831	877	49,35
mężczyźni	938	970	900	50,65
wg wieku				
18-24 lat	281	241	249	14,01
25-34 lat	456	469	497	27,97
35-44 lat	326	354	342	19,25
45-54 lat	417	403	365	20,54
55-59 lat	194	256	252	14,18
60 lat i więcej	79	78	72	4,05
wg wykształcenia				
gimnazjalne i poniżej	432	446	426	23,97
zasadnicze zawodowe	518	566	524	29,49
średnie ogólnokształcące	151	157	160	9,00
policealne i średnie zawodowe	451	449	446	25,10
wyższe	179	183	221	12,44
wg czasu pozostawania bez pracy				
do 1 miesiąca	199	233	205	11,54
poniżej 3 miesięcy	577	562	547	30,78
od 3 -6 miesięcy	356	361	394	22,17
od 6-12 miesięcy	296	255	299	16,83
od 12-24 miesięcy	188	270	195	10,97
powyżej 24 miesięcy	115	120	137	7,71
staż pracy bezrobotnych				
bez stażu	381	347	349	19,64
do 1 roku	201	203	197	11,09
1-5 lat	366	366	387	21,78
5-10 lat	211	223	215	12,10
10-20 lat	260	295	272	15,31
20-30 lat	242	255	252	14,18
powyżej 30 lat	70	112	105	5,91
z prawem do zasiłku				
kobiety			226	12,72
mężczyźni			141	7,93

Źródło: Struktura bezrobocia w gminach 2011, Wojewódzki Urząd Pracy w Szczecinie http://www.wup.pl/index.php?id=1121#menu_top z dnia 17.08.2012, Struktura bezrobocia w gminach 2010, Wojewódzki Urząd Pracy w Szczecinie http://www.wup.pl/index.php?id=951#menu_top z dnia 17.08.2012, Struktura bezrobocia w gminach 2009, Wojewódzki Urząd Pracy w Szczecinie http://www.wup.pl/index.php?id=743#menu_top z dnia 17.08.2012

Środki przeznaczone przez PUP na aktywne formy przeciwdziałania bezrobociu – dane dotyczą powiatu kołobrzeskiego

	2009	2010	2011	Dynamika rok poprzedni
Prace interwencyjne	44 694	63 615	50 212	78,93%
Roboty publiczne	201 769	321 090	59 692	18,59%
Prace społecznie użyteczne	20 026	156 667	29 935	19,11%
Staż i przygotowanie zawodowe	1 874 520	27 296 661	1 607 659	5,89%
Jednorazowe środki na podjęcie działalności gospodarczej	1 428 480	2 222 712	626 079	28,17%
Szkolenia	824 595	393 295	126 561	32,18%
Refundacja kosztów wyposażenia i doposażenia stanowisk pracy	764 059	2 185 071	629 984	28,83%
ogółem	5 338 843	32 639 111	3 130 122	9,59%
Inne: badania lekarskie	20 138	5 579	3 575	64,08%
Dojazdy	44 657	43 310	-	-
Opieka nad dzieckiem	605	-	-	-
ogółem	5 404 243	32 688 000	3 133 697	9,59%

Źródło: Powiatowy Urząd Pracy w Kołobrzegu

IV. Transport i komunikacja

Obroty ładunkowe w porcie morskim według grup ładunkowych w tysiącach ton

	2009	2010	2011	Dynamika rok poprzedni
Ogółem	96,9	147,2	264,2	179,48%
Masowe ciekłe	4	15,6	12,2	78,21%
Masowe suche	45,9	88,5	209,8	237,06%
Pozostałe ładunki drobnicowe	47	43	42,3	98,37%

Źródło: Dane Urząd Statystyczny: Gospodarka morska w Polsce w 2011 r. http://www.stat.gov.pl/cps/rde/xbcr/szczec/ASSETS_gospodarka_morska_sygnalna_2012.pdf z dnia 20.08.2012; Gospodarka morska w Polsce w 2010 r. http://www.stat.gov.pl/cps/rde/xbcr/szczec/ASSETS_Gospodarka_morska_2010%281%29.pdf z dnia 20.08.2012 r.; Gospodarka morska w Polsce w 2009 r. http://www.stat.gov.pl/cps/rde/xbcr/qus/T_gospodarka_morska_2009.pdf z dnia 20.08.2012 r., opracowanie własne

Wielkość ruchu granicznego w Kołobrzegu

	2009	2010	2011	Dynamika rok poprzedni
ruch ogółem	31 530	25 926	28 444	109,71%
przyjazdy	15 716	12 900	14 159	109,76%
odjazdy	15 814	13 026	14 285	109,67%

Źródło: Dane Urząd Statystyczny, opracowanie własne

Komunikacja miejska

	2009	2010	2011	dynamika rok poprzedni
łącna ilość pasażerów	2 808 604	2 822 367	2 793 536	98,98%
ilość przejazdów normalnych	1 176 532	1 126 493	1 135 375	100,79%
ilość przejazdów ulgowych	1 292 678	1 327 579	1 240 889	93,47%
ilość przejazdów bezpłatnych	339 394	368 295	417 272	113,30%
Liczba wydanych kart elektronicznych	1 355	1 254	1 270	101,28%
Liczba linii autobusowych	-	-	9	-
Długość linii autobusowych	-	-	64 km	-
Liczba autobusów	-	-	38	-

Źródło: Komunikacja Miejska w Kołobrzegu, dynamika opracowanie własne

Zdarzenia drogowe

	2009	2010	2011	Dynamika rok poprzedni
liczba zdarzeń drogowych ogółem	79	953	790	82,90%
1. wypadki w tym:	109	93	100	107,53%
wypadki śmiertelne	8	5	16	320,00%
ranni	143	131	138	105,34%
a) najechanie na pieszego, w tym:	34	31	34	109,68%
wypadki śmiertelne	3	0	3	-
ranni	38	33	34	103,03%
b) zderzenie się pojazdów w ruchu, w tym:	48	45	46	102,22%
wypadki śmiertelne	2	5	11	220,00%
ranni	85	82	85	103,66%
c) spowodowane przez kierujących pojazdami, w tym:	87	77	86	111,69%
spowodowane przez nietrzeźwych kierowców	3	1	3	300,00%
wypadki śmiertelne	0	0	0	
ranni	5	1	8	800,00%
Najczęstsze przyczyny wypadków, w tym:				
- nieudzielanie pierwszeństwa przejazdu	34	30	31	103,33%
- niedostosowanie prędkości do warunków ruchu	16	18	14	77,78%
d) spowodowane przez pieszych w tym:	18	15	13	86,67%
wypadki śmiertelne	3	0	2	-
ranni	15	15	11	73,33%
2. liczba zgłoszonych kolizji drogowych, w tym:	870	860	690	80,23%
spowodowane przez kierowców, w tym:	870	860	690	80,23%
nietrzeźwych kierowców	16	8	9	112,50%
spowodowane przez pieszych	1	1	0	0,00%

Źródło: Komenda Powiatowa Policji

Infrastruktura komunikacyjna

	2011
Wydane dowody rejestracyjne	4 873
Wydane prawa jazdy	2 542
Wydane karty parkingowe	147
Zarejestrowane pojazdy w powiecie	
samochody osobowe	15 985
autobusy	142
motocykle	498
motorowery	489
samochody ciężarowe	2 134
samochody specjalne	132
ciągniki samochodowe	69

Źródło: Starostwo Powiatowe w Kołobrzegu, Wydział Komunikacji

Drogi o największej liczbie wypadków

	2009	2010	2011	dynamika rok poprzedni
Koszalińska	6	7	5	71,43%
VI Dywizji Piechoty	6	2	3	150,00%
Łopuskiego	2	3	9	300,00%

Źródło: Komenda Powiatowa Policji

Transport

	2009	2011	% dynamika
Gęstość sieci drogowej [km/km ²]	4,31	4,21	97,68%
Długość sieci drogowej w przeliczeniu na 1.000 mieszkańców [km]	2,46	2,29	93,09%
Udział środków z funduszy europejskich w wydatkach na drogi publiczne zarządzane przez gminę [%] (od 2011 roku)	6,72	1,61	23,96%
Liczba rannych w wypadkach drogowych w przeliczeniu na 100 wypadków	131,19	114,29	87,12%
Udział pieszych w wypadkach drogowych w stosunku do sumy rannych i zabitych [%]	14,57	53,57	367,67%

Źródło: System Analiz Samorządowych

Liczba ścieżek rowerowych

	2011
Ścieżki rowerowe w km	17
Ścieżki rowerowe na 10 tys. km ²	6538,5

Źródło: Główny Urząd Statystyczny

Samorządowe inwestycje drogowe

	2009	2010	2011	dynamika rok poprzedni
Liczba km dróg wybudowanych	0,225	0	0,146	-
Liczba km wyremontowanych dróg	1,7836	0,87	1,12	128,74%
Długość (km) wybudowanych ścieżek rowerowych.	0	5,517	2,49	45,13%
Liczba nowych miejsc parkingowych	192	111	379	341,44%
Powierzchnia wybudowanych chodników (m ²)	2416	243,49	2276	934,74%
Powierzchnia wyremontowanych chodników (m ²)	7324,3	3.835,81	3.519,89	91,76%

Źródło: Sprawozdanie z realizacji Strategii Rozwoju Miasta za lata 2008-2011

V. Turystyka

W 2011 roku:

- Jedną z najważniejszych funkcji miasta jest funkcja turystyczno-usługowa.
- Najsilniejszą pozycję w gospodarce miasta posiada sektor turystyki – istnienie większości podmiotów gospodarczych jest związane z obsługą lub świadczeniem usług na rzecz ruchu turystycznego.
- Obiekty turystyczne zbiorowego zakwaterowania w Kołobrzegu stanowiły 0,87% wszystkich obiektów w Polsce oraz 7,22% w województwie zachodniopomorskim, zaś miejsca noclegowe odpowiednio 2,04% oraz 11,60%
- Zakłady uzdrowiskowe stanowiły 14,56% wszystkich zakładów w Polsce oraz 48,94% w województwie zachodniopomorskim.
- W Kołobrzegu z noclegów korzystało 1,49% wszystkich korzystających z noclegów w Polsce oraz 17,19% w województwie zachodniopomorskim, w tym turyści zagraniczni stanowili odpowiednio 2,42% oraz 26,55%
- W Kołobrzegu udzielono 4,71% wszystkich noclegów w Polsce oraz 27,09% w województwie zachodniopomorskim, w tym turystą zagranicznym odpowiednio 8,93% oraz 42,42%.
- Na 1000 mieszkańców Kołobrzegu przypadało 1,3 obiektów zbiorowego zakwaterowania, w tym 0,17 hoteli, w Polsce wartości te wynosiły odpowiednio 0,18 i 0,05, natomiast w województwie zachodniopomorskim 0,49 i 0,05.
- Na 1000 mieszkańców Kołobrzegu przypadło 6802,99 turystów, w Polsce 557,28 natomiast w województwie zachodniopomorskim 1081,74.

Obiekty, miejsca noclegowe oraz ich wykorzystanie w Kołobrzegu

wyszczególnienie	2009	2010	2011	
			liczba	dynamika 2010=100%
obiekty zbiorowego zakwaterowania	56	59	61	103,39
miejsca w noclegowe w obiektach zbiorowego zakwaterowania	11 236	12 946	12 379	95,62
korzystający z noclegów	296 251	306 586	320 271	104,46
w tym: turyści zagraniczni	113 896	105 635	106 630	100,94
wynajęte pokoje w hotelach, motelach, pensjonatach	175 921	252 954	259 798	102,71
w tym: turystom zagranicznym	120 763	161 271	162 732	100,91
udzielone noclegi	2 453 617	2 431 366	2 689 545	110,62
w tym: turystom zagranicznym	822 423	816 535	948 078	116,11

Źródło: Główny Urząd Statystyczny, opracowanie własne

Zakłady uzdrowiskowe - obiekty, miejsca noclegowe oraz ich wykorzystanie w Kołobrzegu

wyszczególnienie	2009	2010	2011	
			liczba	dynamika 2010=100%
obiekty ogółem	23	23	23	100,00
miejsca noclegowe ogółem	6 660	7 951	6 107	76,81
korzystający z noclegów ogółem	153 336	148 821	148 133	99,54
korzystający z noclegów turyści zagraniczni	49 430	39 115	35 927	91,85
udzielone noclegi ogółem	1 817 875	1 707 166	1 661 323	97,31
udzielone noclegi turystom zagranicznym	535 800	439 108	392 248	89,33

Źródło: Główny Urząd Statystyczny, opracowanie własne

Przedsiębiorstwo Uzdrawisko Kołobrzeg - obiekty, miejsca noclegowe oraz ich wykorzystanie w Kołobrzegu

wyszczególnienie	2009	2010	2011	
			liczba	dynamika 2010=100%
obiekty ogółem	4	4	4	100,00
liczba łóżek	1090	1071	1081	100,93
Liczba kuracjuszy	20 363	20 406	21 309	104,43
w tym Polacy	18 275	18 708	19 772	91,85
z zagranicy	2 088	1 758	1 537	87,43

Źródło: Główny Urząd Statystyczny, opracowanie własne

Turystyczna baza noclegowa w Kołobrzegu - struktura podmiotowa

	2009	2010	2011	Struktura 2011
hotele	7	9	8	13,11
motele	1	1	1	1,64
pensjonaty	3	3	3	4,92
inne obiekty hotelowe	4	6	4	6,56
szkolne schroniska młodzieżowe	1	1	1	1,64
ośrodki wczasowe	9	10	13	21,31
ośrodki szkoleniowo- wypoczynkowe	1	0	2	3,28
kempingi	1	1	1	1,64
zakłady uzdrowiskowe	23	23	23	37,70
pozostałe obiekty	6	5	5	8,20

Źródło: Dane Urząd Statystyczny, % – obliczenia własne, opracowanie własne

Dochody budżetowe Gminy Miasto Kołobrzeg z tytułu opłaty uzdrowiskowej

	2009	2010	2011	dynamika rok poprzedni
dochód	8 176 848,36	7 922 859,50	7 920 447,20	99,97%

Źródło: Sprawozdania z wykonania budżetu Gminy Miasto Kołobrzeg za lata 2009, 2010, 2011, opracowanie własne

Struktura % turystów zagranicznych korzystający z turystycznych obiektów zbiorowego zakwaterowania według wybranych krajów

	2009	2010	2011	dynamika rok poprzedni
Niemcy	93,40	92,16	92,28	100,13%
Dania	1,94	2,66	2,49	93,61%
Szwecja	1,45	1,31	1,35	103,05%
Rosja	0,20	0,30	0,79	263,33%
Holandia	0,33	0,26	0,43	165,38%
Norwegia	0,47	0,39	0,41	105,13%
pozostałe kraje	2,21	2,92	2,25	77,05%

Źródło: Dane wyjściowe Główny Urząd Statystyczny, % – obliczenia własne, opracowanie własne

VI. Mieszkalnictwo

W 2011 roku:

- Przeciętna powierzchnia użytkowa jednego mieszkania w m² wynosiła 63,97 (2010 rok), na jedną osobę 29,54 (2010 rok)
- Na terenie miasta w ciągu ostatnich lat dynamicznie rozwinęło się budownictwo mieszkaniowe. Duża atrakcyjność inwestycyjna Kołobrzegu stała się przyczyną rozwoju zwłaszcza budownictwa apartamentowo-hotelowego i hotelowo-sanatoryjnego.
- W 2010 roku wielkość zasobów mieszkaniowych miasta zwiększyła się o 33,82% w stosunku do roku 2002.

Nowe budynki oddane do użytkowania w mieście Kołobrzeg

	2009	2010	2011	dynamika rok poprzedni
ogółem	69	35	28	80,00%
mieszkalne	44	28	21	75,00%
niemieszkalne	25	7	7	100,00%
kubatura nowych budynków ogółem w m ³	516 078	290 213	95 180	32,80%
kubatura nowych budynków mieszkalnych m ³	198 809	111 996	54 889	49,01%
budownictwo indywidualne ogółem	54	22	22	100,00%
mieszkalne	35	19	19	100,00%
kubatura nowych budynków ogółem m ³	206 084	32 804	46 202	140,84%
kubatura nowych budynków mieszkalnych m ³	54 359	22 849	44 741	195,81%

Źródło: dane Główny Urząd Statystyczny, opracowanie własne

Mieszkania oddane do użytkowania w mieście Kołobrzeg

	2009	2010	2011	dynamika rok poprzedni
mieszkania	679	412	168	40,78%
izby¹	1 809	1 072	458	42,72%
powierzchnia użytkowa m²	40 752	23 386	11 656	49,84%

Źródło: dane Główny Urząd Statystyczny, opracowanie własne

Zasoby mieszkaniowe w mieście Kołobrzeg według form własności

	2008	2009	2010	2011
ogółem				
mieszkania	19 841	20 495	20 774	
izby	68588	70 315	71 046	
powierzchnia użytkowa mieszkań w m ²	1 273 972	1 313 295	1 328 829	brak danych w GUS

Źródło: Główny Urząd Statystyczny, opracowanie własne

¹ **Izba** - Pomieszczenie w mieszkaniu, oddzielone od innych pomieszczeń stałymi ścianami sięgającymi od podłogi do sufitu, o powierzchni nie mniejszej niż 4 m kw., z bezpośrednim oświetleniem dziennym, tj. oknem lub oszklonymi drzwiami w ścianie zewnętrznej budynku; za izbę uważa się nie tylko pokoje, ale również kuchnie spełniające powyższe kryteria. Nie uznaje się za izby - bez względu na wielkość powierzchni i sposób oświetlenia - przedpokojów, holi, łazienek, ubikacji, spiżarni, werand, ganków, schowków itp.. Źródło: http://www.stat.gov.pl/qus/definicje_PLK_HTML.htm?id=POJ-221.htm

Liczba sprzedanych mieszkań gminnych na rzecz dotychczasowych najemców

	2010	2011	dynamika rok poprzedni
liczba mieszkań	131	89	67,94%
powierzchnia w m ²	6 123,20	4 396,43	71,80%
wpływy w zł	1 025 869,40	752 919,66	73,39%

Źródło: Sprawozdania z wykonania budżetu Gminy Miasto Kołobrzeg 2010-2011

Komunalne zasoby mieszkaniowe w zarządzie KTBS

	2009	2010	2011	dynamika rok poprzedni
liczba mieszkań komunalnych	2 091	1 891	1 790	94,66%
powierzchnia użytkowa [m ²]	93 004,00	78 017,85	73 772,15	94,56%
liczba mieszkańców	4 912	4 526	4 220	93,24%

Źródło: dane KTBS

Zasób mieszkaniowy stanowiący własność lub współwłasność gminy

wyszczególnienie	2009	2010	2011	dynamika rok poprzedni
liczba budynków ogółem	346	333	352	105,71%
w tym :				
stanowiących własność gminy (nie objęte wspólnotami mieszkaniowymi)	81	74	69	93,24%
stanowiących współwłasność gminy (w których występują wspólnoty mieszkaniowe)	265	259	283	109,27%
liczba lokali mieszkalnych ogółem, w tym:	1869	1725	1628	94,38%
W budynkach stanowiących własność gminy	722	616	595	96,59%
W budynkach stanowiących współwłasność gminy	1147	1109	1033	93,15%
Powierzchnia lokali	88 566 m ²	81 899 m ²	70 983 m ²	86,67%
w tym w budynkach:				
stanowiących własność gminy (nie objęte wspólnotami mieszkaniowymi)	34 222 m ²	30 866 m ²	27 392 m ²	88,74%
stanowiących współwłasność gminy (w których występują wspólnoty mieszkaniowe)	54 344 m ²	51 033 m ²	45 591 m ²	89,34%
Liczba lokali niezamieszkałych	94	85	85	100,00%
W tym powierzchnia	3 424 m ²	3 214 m ²	3 258 m ²	101,37%
Stawka czynszu (bazowa)	3,5	3,5	4,9	140,00%
Liczba wniosków o przydział mieszkania	120	104	54	51,92%
liczba budynków mieszk. z zarządem sprawowanym przez : gminę	81	74	69	93,24%
liczba budynków mieszk. z administracją sprawowaną przez:				
jednostki gminy (KTBS)	81	54	-	0,00%
inne jednostki	265	259	283	109,27%

Źródło: Wydział Komunalny Urzędu Miasta Kołobrzeg

Ilość lokali przeznaczonych na lokale socjalne oraz komunalne

	2009	2010	2011	dynamika rok poprzedni
ilość wyodrębnionych lokali socjalnych	117*	117*	171*	146,15%
ilość lokali komunalnych	1836	1695	1541	90,91%
lokale mieszkalne będące własnością KTBS przekazane do dyspozycji gminy miejskiej	273	273	273	100,00%

Źródło: dane Wydział Komunalny Urzędu Miasta Kołobrzeg

* - w tym 84 będące własnością KTBS

- GM posiada tylko udziały w tych budynkach

Struktura budynków i mieszkań w zarządzie KTBS

	2009	2010	2011	dynamika rok poprzedni
Liczba budynków w zarządzie KTBS, w tym własność:	150	155	159	102,58%
Gminy Miasto	88	85	80	94,12%
Wspólnot, w zarządzie KTBS	62	70	79	112,86%
Powierzchnia budynków w zarządzie KTBS, w tym własność:	107 003,08	107 610,49	106 219,36	98,71%
Gminy Miasto	31 418,80	28 832,98	27 102,99	94,00%
Wspólnot, w zarządzie KTBS	75 584,28	78 777,51	79 116,37	100,43%
Liczba mieszkań w zarządzie KTBS, w tym własność:	6 400	6 078	5 781	95,11%
Gminy Miasto	4 912	4 526	4 220	93,24%
Wspólnot, w zarządzie KTBS	1 488	1 552	1 561	100,58%
Powierzchnia mieszkań w zarządzie KTBS, w tym własność:	166 148,95	154 356,03	150 449,19	97,47%
Gminy Miasto	93 004	78 017,85	73 772,15	94,56%
Wspólnot, w zarządzie KTBS	73 144,95	76 338,18	76 677,04	100,44%
Liczba mieszkań prywatnych w zarządzie KTBS	87	87	87	100,00%
Powierzchnia mieszkań prywatnych w zarządzie KTBS	4 383,30	4 383,30	4 383,30	100,00%

Źródło: dane KTBS

Liczba wydanych pozwoleń na budowę w Kołobrzegu w latach 2008-2011

	2008	2009	2010	2011	dynamika rok poprzedni
budynki mieszkalne jednorodzinne					
liczba pozwoleń na budowę	139	167	147	173	117,69%
łącznie powierzchnia użytkowania w m ²	21 166	29 771	25 996	26 447	101,73%
budynki mieszkalne wielorodzinne					
liczba pozwoleń na budowę	12	7	8	4	50,00%
łącznie powierzchnia użytkowania w m ²	53 914	26 953	21 507	9 635	44,80%
liczba mieszkań	875	417	326	139	42,64%

Źródło: Starostwo Powiatowe w Kołobrzegu

Liczba przyjętych zgłoszeń o zakończeniu budowy

	2009	2010	2011	dynamika rok poprzedni
budynki mieszkalne jednorodzinne				
liczba przyjętych zgłoszeń o zakończeniu budowy	31	15	17	113,33%
łączna powierzchnia użytkowania w m ²	6 227	3 353	3 218	95,97%
budynki mieszkalne wielorodzinne				
łączna powierzchnia użytkowania w m ²	34 620	20 556	8 437	41,04%
liczba mieszkań	648	397	151	38,04%

Źródło: Powiatowy Inspektorat Nadzoru Budowlanego

VII. Gospodarka komunalna. Grunty miejskie.

W 2011 roku:

- MWiK w przeliczeniu na 1 mieszkańca dostarczyły 40m³ wody, odprowadziły zaś 70m³ ścieków
- Gmina Miasto Kołobrzeg była właścicielem 1188 ha gruntów położonych w granicach administracyjnych Miasta Kołobrzeg oraz 62ha położonych poza obrębem Miasta Kołobrzeg łącznie 1250 ha
- Powierzchnia miasta w granicach administracyjnych liczy 2567 ha (25,67 km²)

Sieć wodno-kanalizacyjna				
	2009	2010	2011	dynamika rok poprzedni
SIEĆ WODOCIĄGOWA				
liczba mieszkańców korzystających z sieci wodociągowej	44 991	44 984	47 078	104,65%
zużycie wody – SPRZEDANA m³	3 247 178	3 125 748	3 252 086	104,04%
w tym: gospodarstwa domowe m ³	1 936 898	1 918 568	1 949 256	101,60%
przemysł i inni odbiorcy m ³	1 310 290	1 297 180	1 310 928	101,06%
na jednego korzystającego odbiorcę m ³ /rok	747,7	707,2	692,5	97,92%
na jednego mieszkańca m ³	72,2	71,5	69,1	96,64%
długość sieci wodociągowej km	140,8	143,1	143,1	100,00%
w tym: sieć rozdzielcza km	134,3	136,6	136,6	100,00%
przyłącza wodociągowe km	57,3	57,3	57,4	100,17%
liczba ujęć wody: Bogucino-Rościęcino, Podczele-Studnie szt.	24	19	19	100,00%
ich produkcja dobową m³/dobę	13 895	15 024	15 928	106,02%
wydajność nominalna ujęć m³/dobę	30 772	30 000	25 000	83,33%
Okres eksploatacji sieci- struktura %				
do 5 lat	5	5	5	-
od 6 do 10 lat	20	20	20	-
od 11 do 20 lat	25	25	25	-
powyżej 20 lat	50	50	50	-

Źródło: Miejskie Wodociągi i Kanalizacja w Kołobrzegu

Sieć kanalizacyjna				
	2009	2010	2011	dynamika rok poprzedni
SIEĆ KANALIZACYJNA				
liczba mieszkańców korzystających z sieci kanalizacyjnej	44 991	44 984	47 078	104,65%
długość sieci w km	120,1	123,2	123,2	100,00%
sanitarna	120,1	123,2	123,2	100,00%
ilość ścieków odprowadzanych ogółem w m³				
a) do sieci kanalizacyjnej	3 173 730	3 151 811	3 211 638	101,90%
w tym: z gospodarstw domowych	1 916 745	1 907 815	1 932 728	101,31%

przemysł i inni odbiorcy	1 256 985	1 243 996	1 278 910	102,81%
na jednego korzystającego odbiorcę	730,8	693,2	683,9	98,66%
na jednego mieszkańca	70,5	70,1	68,2	97,29%
ilość ścieków oczyszczonych w m³	4 231 000	4 229 000	4 954 000	117,14%
Okres eksploatacji sieci- struktura %				
do 5 lat	5	5	5	-
od 6 do 10 lat	20	20	20	-
od 11 do 20 lat	25	25	25	-
powyżej 20 lat	50	50	50	-
% skanalizowania miasta	99	99	99	100,00%
liczba oczyszczalni ścieków	1	1	1	100,00%
wielkość oczyszczalni	14 000	14 000	14 000	100,00%
przepustowość oczyszczalni m³ / d	28 000	28 000	28 000	100,00%

Źródło: Miejskie Wodociągi i Kanalizacja w Kołobrzegu

Sieć wodociągowa, zaopatrzenie w wodę

	2009	2010	2011	dynamika rok poprzedni
połączenia prowadzące do budynków mieszkalnych i zbiorowego zamieszkania w szt.	3598	3625	3874	106,87%
woda dostarczona gospodarstwom domowym w dam ³	1936,9	1918,6	1941,3	101,18%

Źródło: dane Główny Urząd Statystyczny, opracowanie własne

Sieć kanalizacyjna i oczyszczanie ścieków

	2009	2010	2011	dynamika rok poprzedni
połączenia prowadzące do budynków mieszkalnych i zbiorowego zamieszkania w szt.	2922	3171	3233	101,96%
ścieki odprowadzone w dam ³	3311,1	3152	3343	106,06%

Źródło: dane Główny Urząd Statystyczny, opracowanie własne

Sieć gazowa

	2009	2010	2011	dynamika rok poprzedni
odbiorcy gazu ogółem	14 799	14 614	14 639	100,17%
odbiorcy domowi	14 261	14 077	14 088	100,08%
zakłady produkcyjne	536	535	549	102,62%
pozostali odbiorcy	2	2	2	100,00%
zużycie gazu w m ³ ogółem	21 099,10	23 867,50	21 011,30	88,03%
na ogrzewanie mieszkań w m ³	7 256,30	8 454,80	7 693,20	90,99%

Źródło: Wielkopolski Oddział Obrotu Gazem w Poznaniu

Długość gazociągów w mieście* w metrach

	2009	2010	2011
ciśnienie n/c	69 390,70	69 956,70	69 956,70
ciśnienie ś/c	32 785,70	32 785,70	33 141,70
ogółem	102 176,40	102 742,40	103 098,40

Źródło: Zakład Gazowniczy Koszalin

* Poza wykazanymi w tabeli gazociągami n/c i ś/c na obszarze miasta Kołobrzeg zlokalizowany jest odcinek gazociągu w/c o długości 4287 m eksploatowany przez ZG w Koszalinie, będący własnością PGNiG

Długość i ilość przyłączy gazowych w metrach

	2009		2010		2011	
	długość	ilość	długość	ilość	długość	ilość
ciśnienie n/c	39 553,80	2 198	39 723,80	2 208	40 016,30	2 226
ciśnienie ś/c	13 997,90	787	14 370,90	803	14 777,90	830
ogółem	53 551,70	2 985	54 094,70	3 011	54 794,20	3 056

Źródło: Zakład Gazowniczy Koszalin

Sieć gazowa

	2009	2010	2011
długość czynnej sieci ogółem w m	106464	107030	107386
długość czynnej sieci przesyłowej w m	4287	4287	4287
długość czynnej sieci rozdzielczej w m	102177	102743	103099
czynne przyłącza do budynków mieszkalnych i niemieszkalnych	2966	2995	3041
odbiorcy gazu	14261	14077	14088
odbiorcy gazu ogrzewający mieszkania gazem	3388	3451	4000
zużycie gazu w tys. m ³	11655,60	13955,80	12056,40
zużycie gazu na ogrzewanie mieszkań w tys. m ³	7256,3	8454,8	7693,2
ludność korzystająca z sieci gazowej	35268	34996	36531

Źródło: dane Główny Urząd Statystyczny, opracowanie własne

Liczba odbiorców energii elektrycznej i zużycie energii w Kołobrzegu

	2009	2010	2011	dynamika rok poprzedni
liczba odbiorców energii elektrycznej ogółem	25 348	26 247	26 392	100,55%
w tym w gospodarstwach domowych +rolne	19 813	20 117	20 796	103,38%
Zużycie energii elektrycznej ogółem	120 941	125 943	113 593	90,19%
w tym w gospodarstwach domowych +rolne	34 014	39 041	34 384	88,07%

Źródło: Energa S.A.

Zużycie wody, energii elektrycznej oraz gazu			
	2009	2010	2011
woda na 1 mieszkańca w m ³	43,1	42,7	
woda na 1 korzystającego m ³	43,5	43,1	
energia na 1 mieszkańca KWh	757,7	889,0	
energia na 1 odbiorcę (gospodarstwo domowe) KWh	1716,8	1832,8	Brak danych z GUS
gaz na 1 mieszkańca m ³	259,6	310,3	
gaz na 1 odbiorcę (gospodarstwo domowe) m ³	817,3	991,4	

Źródło: dane Główny Urząd Statystyczny, opracowanie własne

Sieć ciepła				
	2009	2010	2011	dynamika rok poprzedni
Zapotrzebowanie mocy cieplnej zamówionej przez odbiorców (MW)	103,65	105,64	106,78	101,08%
Sprzedaż ciepła ogółem (GJ)	721 445	810 450	704 473	86,92%
w tym: budownictwo jedno i wielorodzinne(GJ)	478 893	623 840	484 909	77,73%
przemysł i inni odbiorcy(GJ)	242 552	186 610	219 564	117,66%
Wskaźnik wykorzystania mocy produkcyjnych (GJ/MW/rok)	6 960	7 672	6 597	85,99%
Długość sieci ciepłowniczej (Km)	36,153	34,989	35,037	100,14%

Źródło: Miejska Energetyka Ciepła w Kołobrzegu

Ochrona przyrody				
	2009	2010	2011	dynamika rok poprzedni
obszary prawnie chronione - powierzchnia w ha ogółem	2 061,4	2 061,4	2 061,4	100%
w tym: obszary chronionego krajobrazu	1 680,0	1 680,0	1 680,0	100%
użytki ekologiczne w ha	381,4	381,4	381,4	100%
Tereny zieleni w gestii samorządu				
parki spacerowo - wypoczynkowe ogółem	5	5	6 ²	120,00%
powierzchnia w ha	62,2	62,2	63,4	101,93%
zielenie ogółem	38	38	39	102,63%
powierzchnia w ha	26,8	26,8	27,1	101,12%
tereny zieleni osiedlowej ha	17,2	17,2	18,0	104,65%
powierzchnia żywoplotów w m	5686	5714	7613	133,23%
nasadzenia w tym: drzewa - sztuki	904	371	298	80,32%
krzewy - sztuki	1743	6726	4369	64,96%
ubytki w tym: drzewa	833	234	773	330,34%
krzewy	2247	5431	30762	566,42%

Źródło: Główny Urząd Statystyczny

² Nowy Park im.Bolesława Krzywoustego na Osiedlu Janiska

Odpady				
	2009	2010	2011	dynamika rok poprzedni
Ilość zebranych odpadów komunalnych w tonach ogółem:				
w tym: wielkogabarytowe	393,51	330,35	368,63	111,59%
Biodegradowalne	617,17	544,54	564,90	103,74%
inne	19826,13	18883,00	20155,52	106,74%
Ilość zebranych selektywnie surowców wtórnych w tonach, w tym:				
Makulatura	31,35	47,70	12,10	25,37%
Szkło	712,61	464,67	418,34	90,03%
Tworzywa sztuczne	315,61	285,17	322,26	113,01%
Ilość odzyskanych odpadów problemowych w tonach, w tym:				
opony	18,52	12,88	13,66	106,06%
akumulatory	-	0,48	1,23	256,25%
baterie	-	-	0,40	-
elektronika	37,05	12,75	39,62	310,75%

Źródło: Miejski Zakład Zieleni, Dróg i Ochrony Środowiska

Struktura użytkowania gruntów stanowiących gminny zasób nieruchomości według przeznaczenia (udział w powierzchni miasta ogółem) w ha

forma użytkowania	2011	
	wielkość w ha	udział % w powierzchni miasta ogółem
Użytki rolne	222	8,65
Użytki leśne, w tym:	56	2,18
Lasy	26	1,01
Grunty zadrzewione i zakrzewione	39	1,52
Grunty zabudowane i zurbanizowane, w tym:	410	15,97
Tereny mieszkalne	22	0,86
Tereny przemysłowe	3	0,12
Inne tereny zabudowane	62	2,42
Zurbanizowane tereny niezabudowane	30	1,17
Tereny rekreacyjne i wypoczynkowe	118	4,60
Drogi	146	5,69
Inne tereny komunikacyjne	24	0,93
Tereny różne i użytki ekologiczne	315	12,27
Grunty w zarządzie i użytkowaniu	54	2,10
Grunty w użytkowaniu wieczystym	122	4,75
Grunty położone poza granicami administracyjnymi Miasta Kołobrzeg	62	2,42

Źródło: Sprawozdanie z wykonania budżetu za 2011 rok

Lasy				
	2009	2010	2011	dynamika rok poprzedni
Powierzchnia gruntów leśnych ogółem	50,7	53,2	103,4	194,36%
Lesistość w %	2	2,1	4	190,48%
grunty leśne publiczne	44,7	44,7	44,7	100,00%
grunty leśne publiczne Skarbu Państwa	18,7	18,7	18,7	100,00%
grunty leśne prywatne	6	8,5	58,7	690,59%
Powierzchnia lasów ogółem	50,5	53	103,2	194,72%

Źródło: Główny Urząd Statystyczny

Struktura własnościowa gruntów miejskich w ha

grupa rejestrowa	2009	2010	2011	
			wielkość	udział % w powierzchni miasta ogółem
grunty komunalne	1237	1252	1250	47,71%
spółdzielnie	19	17	16	0,61%
Skarb Państwa				
1) Grunty Skarbu Państwa z wyłączeniem gruntów przekazanych w użytkowanie wieczyste	533	512	507	19,35%
2) Grunty Skarbu Państwa przekazane w użytkowanie wieczyste	191	204	204	7,79%
osoby fizyczne	486	383	389	14,85%
kościół i związki wyznaniowe	4	4	4	0,15%
grunty powiatów z wyłączeniem gruntów przekazanych w użytkowanie wieczyste	58	46	45	1,72%
grunty spółek prawa handlowego	88	203	205	7,82%

Źródło: Wydział Gospodarki Nieruchomościami Urzędu Miasta Kołobrzeg

Sposób rozporządzania mieniem komunalnym w ha

	2009	2010	2011	Struktura 2011
zarząd	28	28,8689	28,8689	10,76%
użytkowanie	29	27,8112	27,8112	10,36%
użyczenie	24,0825	50,9080	55,0670	20,52%
użytkowanie wieczyste	130	125	122	45,46%
dzierżawa	23.8282	31.7585	34.6222	12,90%

Źródło: Wydział Gospodarki Nieruchomościami Urzędu Miasta Kołobrzeg

Sprzedaż nieruchomości stanowiących własność gminy wg przeznaczenia

	2009	2010	2011	Dynamika 2011
nieruchomości sprzedane w trybie przetargu	0,3430	0,7106	0,6766	95,22%
nieruchomości sprzedane w trybie bezprzetargowym	0,7766	1,6759	1,2372	73,82%
razem	1,1196	2,3865	1,9138	80,19%

Źródło: Wydział Gospodarki Nieruchomościami Urzędu Miasta Kołobrzeg

Mienie przekazane przez miasto w trybie dzierżawy w ha

	2009	2010	2011	Dynamika 2011
Pod uprawy warzyw, owoców, kwiatów	21,6201	24,5220	24,5220	100,00%
Pod uprawy rolne, pasieka	25,6187	25,6187	25,013	97,64%
Pod nasadzenia zielone	1,3216	2,0325	2,2111	108,79%
Razem	48,5604	52,1732	51,7461	99,18%

Źródło: Wydział Gospodarki Nieruchomościami Urzędu Miasta Kołobrzeg

Gospodarowanie gruntami komunalnymi według grup rodzajowych w ha

	2009	2010	2011	Struktura 2011
grunty rolne	223	218	219	41,22%
drogi	124	145	146	27,48%
rowy i wody	11	10	10	1,88%
ogrody działkowe	53,1357	55,4839	55,4839	10,44%
lasy	26	26	26	4,89%
cmentarz komunalny	10,8354	10,8354	10,8354	2,04%
nieużytki	64	63	64	12,05%

Źródło: Wydział Gospodarki Nieruchomościami Urzędu Miasta Kołobrzeg

VIII. Edukacja

W 2011 roku:

- Współczynnik solaryzacji brutto w szkołach podstawowych wynosił 119,23, natomiast w gimnazjach 124,57 (w 2010 roku odpowiednio 117,83 oraz 129,98)

Przedszkola				
	2009	2010	2011	dynamika rok poprzedni
ogółem	10	10	11	110,00%
 prowadzone przez jst	7	7	7	100,00%
miejsca	1 185	1 218	1 308	107,39%
 w prowadzonych przez jst	1 005	1 005	998	99,30%
dzieci	1 242	1 264	1 339	105,93%
 w prowadzonych przez jst	1 113	1 074	1 088	101,30%
oddziały przedszkolne w szkołach podstawowych	3	3	3	100,00%
dzieci w oddziałach przedszkolnych w szkołach podstawowych	101	156	196	125,64%

Źródło: dane Główny Urząd Statystyczny, opracowanie własne

Szkoły podstawowe				
	2009	2010	2011	dynamika rok poprzedni
ogółem	10	10	10	100,00%
 prowadzone przez jst	6	6	6	100,00%
uczniowie	2 680	2 643	2 678	101,32%
 w prowadzonych przez jst	2631	2582	2597	100,58%
absolwenci	475	455	451	99,12%
 w prowadzonych przez jst	469	440	444	100,91%

Źródło: dane Główny Urząd Statystyczny, opracowanie własne

Gimnazja				
	2009	2010	2011	dynamika rok poprzedni
ogółem	5	6	6	100,00%
 prowadzone przez jst	4	4	4	100,00%
uczniowie	1577	1508	1461	96,88%
 w prowadzonych przez jst	1545	1458	1375	94,31%
absolwenci	508	487	485	99,59%
 w prowadzonych przez jst	487	472	473	100,21%

Źródło: dane Główny Urząd Statystyczny, opracowanie własne

Szkoły ponadgimnazjalne				
	2009	2010	2011	dynamika rok poprzedni
ogółem	19	18	17	94,44%
prowadzone przez organ publiczny	13	11	10	90,91%
uczniowie	3915	3945	3938	99,82%
w prowadzonych przez organ publiczny	3350	3195	3097	96,93%
absolwenci	1054	1061	1077	101,51%
w prowadzonych przez organ publiczny	941	899	911	101,33%

Źródło: dane Główny Urząd Statystyczny, opracowanie własne

Szkoły ponadgimnazjalne – wg rodzaju				
	2009	2010	2011	dynamika rok poprzedni
Szkolnictwo zawodowe				
zasadnicze szkoły zawodowe	3	3	3	100,00%
w tym dla młodzieży	1	1	1	100,00%
uczniowie	516	489	457	93,46%
w tym w szkołach dla młodzieży	451	425	396	93,18%
technika dla młodzieży	5	4	3	75,00%
uczniowie	1614	1567	1528	97,51%
technika uzupełniająca dla dorosłych	1	0	0	-
uczniowie	24	0	0	-
Ogółem – liczba szkół	9	7	6	85,71%
Ogółem – liczba uczniów	2154	2056	1985	96,55%
Szkolnictwo artystyczne				
Ogółem (prowadzone przez administrację rządową)	1	1	1	100,00%
uczniowie	76	76	81	106,58%
Szkolnictwo ogólnokształcące				
licea dla młodzieży	3	3	3	100,00%
prowadzone przez samorząd	2	2	2	100,00%
uczniowie	1105	1038	1022	98,46%
w tym prowadzonych przez samorząd	1054	992	976	98,39%
licea dla dorosłych	3	4	4	100,00%
prowadzone przez samorząd	1	1	1	100,00%
uczniowie	347	444	445	100,23%
w tym prowadzonych przez samorząd	77	71	52	73,24%
licea uzupełniające dla dorosłych	3	3	3	100,00%
uczniowie	233	331	405	122,36%
Ogółem – liczba szkół	9	10	10	100,00%
Ogółem – liczba uczniów	1685	1813	1872	103,25%

Źródło: dane Główny Urząd Statystyczny, opracowanie własne

Szkoły policealne				
	2009	2010	2011	dynamika rok poprzedni
ogółem	11	12	10	83,33%
prowadzone przez organ publiczny	2	2	1	50,00%
dla młodzieży	1	1	1	100,00%
uczniowie	732	862	873	101,28%
w prowadzonych przez organ publiczny	113	131	131	100,00%
w szkołach dla młodzieży	96	111	101	90,99%
absolwenci	177	166	208	125,30%
w prowadzonych przez organ publiczny	64	48	54	112,50%
w szkołach dla młodzieży	46	32	44	137,50%

Źródło: dane Główny Urząd Statystyczny, opracowanie własne

Szkolnictwo artystyczne				
	2009	2010	2011	dynamika rok poprzedni
Liczba uczniów w roku szkolnym	128	124	131	105,65%
Liczba kandydatów na jedno miejsce w roku szkolnym	2	2	2	100,00%
Liczba zatrudnionych nauczycieli w roku szkolnym	15	16	16	100,00%
Liczba etatów w roku szkolnym	18	18	18	100,00%
Liczba koncertów dla środowiska lokalnego w roku szkolnym	14	11	5	45,45%

Źródło: Państwowa Szkoła Muzyczna w Kołobrzegu

Informacje o działalności poradni psychologiczno – pedagogicznej				
	2009/2010	2010/2011	2011/2012	dynamika rok poprzedni
Ogółem	2626	1966	2281	116,02%
Orzeczenie o potrzebie indywidualnego nauczania	57	72	46	63,89%
Dostosowanie warunków i formy sprawdzianu w szkole podstawowej, egzaminu gimnazjalnego, egzaminu zawodowego, egzaminu maturalnego lub egzaminu dojrzałości do indywidualnych potrzeb absolwenta	103	137	81	59,12%
Przyspieszenie obowiązku szkolnego	1	1	0	0,00%
Odroczenie obowiązku szkolnego	7	4	4	100,00%
Dostosowanie wymagań edukacyjnych wynikających z	269	304	248	81,58%

programu nauczania do indywidualnych potrzeb edukacyjnych ucznia (szkoły podstawowe, gimnazja, szkoły ponadgimnazjalne)				
Inne opinie o przebadanych	265	363	254	69,97%
Zajęcia korekcyjno - kompensacyjne	26	12	23	191,67%
Terapia logopedyczna	101	82	86	104,88%
Zajęcia grupowe aktywizujące do wyboru kierunku kształcenia i zawodu	1226	488	597	122,34%
Inne formy pomocy indywidualnej	54	43	61	141,86%
Inne formy pomocy grupowej	227	233	432	185,41%
Inne	423	515	551	106,99%
Liczba porad psychologicznych	160	112	140	125,00%
Liczba porad pedagogicznych	106	104	101	97,12%
Zatrudnienie				
Liczba etatów ogółem, w tym:	19,55	20,95	20,75	99,05%
Psycholodzy	6,5	6,5	6,5	100,00%
Pedagodzy	6,3	7,3	7,5	102,74%
Logopedzi	3,0	3,4	3,0	88,24%
Pozostałe osoby	3,75	3,75	3,75	100,00%

Źródło: Poradnia Psychologiczno-Pedagogiczna w Kołobrzegu

IX. Kultura i sport

Strategia Rozwoju Kultury				
	2009	2010	2011	dynamika rok poprzedni
Przedsięwzięcie Kultura Miasta				
Liczba osób uczestniczących we wszystkich programach Kultury Miasta (Szkola Kultury, Fabryka Artystów, Wirtualne Centrum Kultury etc. – ogółem)	22684	25032	36205	144,63%
Liczba przedsięwzięć zrealizowanych w ramach Kultury Miasta (łącznie)	88	70	125	178,57%
Kwota dotacji pozyskanych na kulturę w ramach Kultury Miasta	56940,27	34651,67	18929,03	54,63%
Przedsięwzięcie Miasto Kultury				
Liczba osób uczestniczących w wydarzeniach kulturalnych w ramach Miasta Kultury– publiczność spektakli, koncertów, wystaw etc. (ogółem)	78143	52163	95681	183,43%
Liczba przedsięwzięć o skali ogólnopolskiej w ramach Miasta Kultury (festiwali, konkursów) - ogółem	29	19	18	94,74%
Liczba wydarzeń (koncertów, spotkań, wystaw, spektakli itp.) zrealizowanych w ramach Miasta Kultury (łącznie)	83	145	212	146,21%
Kwota dotacji pozyskanych na kulturę w ramach Miasta Kultury	22684	168453,16	82345,63	48,88%

Źródło: Regionalne Centrum Kultury w Kołobrzegu

Zestawienie imprez zorganizowanych przez RCK					
	2009	2010	2011	dynamika rok poprzedni	struktura 2011 rok
Koncerty	75	73	94	128,77%	27,89%
Konkursy	14	8	9	112,50%	2,67%
Spektakle teatralne	18	28	50	178,57%	14,84%
Spektakle amatorskie	6	2	2	100,00%	0,59%
Wieczory autorskie	11	6	4	66,67%	1,19%
Warsztaty i inne spotkania	29	14	19	135,71%	5,64%
Wystawy	23	20	22	110,00%	6,53%
DKF Sztorm	36	43	50	116,28%	14,84%
Inne imprezy	49	69	49	71,01%	14,54%
Obsługa techniczna imprez miejskich	29	15	38	253,33%	11,28%
Ogółem	290	278	337	121,22%	100,00%
Uczestnicy imprez	67141	77205	126513	163,87%	-

Źródło: Regionalne Centrum Kultury w Kołobrzegu

Działalność Muzeum Okręgowego w Kołobrzegu

	2009	2010	2011	dynamika rok poprzedni
Wystawy stałe	3	3	3	100,00%
Wystawy zmienne	17	22	18	81,82%
Liczba zwiedzających	110213	111703	125012	111,91%
Lekcje i zajęcia	55	42	167	397,62%

Źródło: Muzeum Okręgowe w Kołobrzegu

Kina

	2009	2010	2011	dynamika rok poprzedni
ogółem	1	1	1	100,00%
sale	1	1	1	100,00%
miejsca na widowni	287	287	232	80,84%
seanse ogółem	1670	717	2000	278,94%
seanse filmy produkcji polskiej	489	66	507	768,18%
widzowie ogółem	68991	18478	61000	330,12%
widzowie na filmach produkcji polskiej	20585	469	23404	4990,19%

Źródło: dane Główny Urząd Statystyczny, opracowanie własne

Biblioteki

	2009	2010	2011	dynamika rok poprzedni
biblioteki i filie	3	3	3	100,00%
pracownicy bibliotek	16	23	22	95,65%
księgozbiór	153040	153774	155073	100,84%
czytelnicy w ciągu roku	8791	8673	8369	96,49%
wypożyczenia księgozbioru na zewnątrz	128711	128457	119543	93,06%
punkty biblioteczne ogółem	4	4	5	125,00%
ludność na 1 placówkę biblioteczną	6427	6426	5885	91,58%
księgozbiór bibliotek na 1000 ludności	3402	3418,4	3294	96,36%
czytelnicy bibliotek publicznych na 1000 ludności	196	193	178	92,23%
wypożyczenia księgozbioru na 1 czytelnika w woluminach	15	14,8	14,3	96,62%

Źródło: dane Główny Urząd Statystyczny, opracowanie własne

Obiekty sportowe

	2011
Liczba pływalni krytych	33
w tym w obiektach świadczących usługi hotelowe	30

Źródło: Powiatowa Stacja Sanitarno-Epidemiologiczna

X. Ochrona Zdrowia

Liczba lekarzy w Szpitalu Regionalnym				
	2009	2010	2011	dynamika rok poprzedni
Otolaryngologiczny	7	8	8	100,00%
Okulistyczny	5	5	7	140,00%
Neurologiczny	4	5	5	100,00%
Chorób Wewnętrznych	8	8	7	87,50%
Psychiatryczny	6	5	6	120,00%
Kardiologiczny	5	6	7	116,67%
Chirurgii Urazowo - Ortopedycznej	10	11	11	100,00%
Rehabilitacyjny	4	3	4	133,33%
Chirurgii Ogólnej	12	12	12	100,00%
Ginekologiczno - Położniczy	7	7	7	100,00%
Pediatryczny	4	4	4	100,00%
Anestezjologii i Intensywnej Terapii	9	10	11	110,00%
Neonatologiczny	3	3	2	66,67%
RAZEM	84	87	91	104,60%

Źródło: Regionalny Szpital w Kołobrzegu

Liczba łóżek w Szpitalu Regionalnym				
	2009	2010	2011	dynamika rok poprzedni
Otolaryngologiczny	30	30	30	100,00%
Okulistyczny	25	25	25	100,00%
Neurologiczny	27	27	27	100,00%
Chorób Wewnętrznych	42	42	42	100,00%
Psychiatryczny	50	50	50	100,00%
Kardiologiczny	42	42	42	100,00%
Chirurgii Urazowo - Ortopedycznej	26	26	26	100,00%
Rehabilitacyjny	40	40	40	100,00%
Chirurgii Ogólnej	54	54	54	100,00%
Ginekologiczno - Położniczy	36	36	36	100,00%
Pediatryczny	20	20	20	100,00%
Anestezjologii i Intensywnej Terapii	6	6	6	100,00%
Szpitalny Oddział Ratunkowy	6	6	6	100,00%
Otolaryngologiczny	404	404	404	100,00%
Razem	20	20	20	100,00%
Neonatologiczny	30	30	30	100,00%

Źródło: Regionalny Szpital w Kołobrzegu

Liczba wyjazdów Pogotowia Ratunkowego

	2009	2010	2011	dynamika rok poprzedni
Ogółem	4295	4375	4524	103,41%
lipiec	462	495	467	94,34%
sierpień	409	432	426	98,61%

Źródło: Pogotowie Ratunkowe w Kołobrzegu

Wydanie orzeczenia o stopniu niepełnosprawności - dotyczy powiatu (dotyczy osób powyżej 16 roku życia)

	2009	2010	2011	dynamika rok poprzedni
Znaczny	293	390	475	121,79%
Umiarkowany	316	431	429	99,54%
Lekki	326	383	367	95,82%
Liczba osób niepełnosprawnych	935	1204	1271	105,56%
Wydane orzeczenia o niepełnosprawności do 16 roku życia	154	170	147	86,47%

Źródło: Powiatowe Centrum Pomocy Rodzinie

Służba zdrowia w Kołobrzegu

	2009	2010	2011	Dynamika rok poprzedni
liczba zakładów opieki zdrowotnej	58	60	63	105,00%
w tym : publiczne	2	2	2	100,00%
niepubliczne	56	58	61	105,17%
liczba pacjentów w ZOZ	54 675	59 374	60 201	101,39%
			(zdeklarowanych do lekarzy poz)	
w tym : w praktykach indywidualnych	29 601	30 573	31 387	102,66%
w niepublicznych	25 074	28 801	28 814	100,05%
liczba lekarzy zatrudnionych w ZOZ	150	158	159	100,63%
w tym : w publicznych zoz	91	99	97	97,98%
w niepublicznych zoz	59	59	62	105,08%
liczba pielęgniarek zatrudnionych w ZOZ	535	569	549	96,49%
w tym: w publicznych zoz	270	290	281	96,90%
w niepublicznych zoz	265	279	268	96,06%
pracujący w poz	111	104	115	110,58%
liczba lekarzy	45	42	43	102,38%
w tym: lekarze pierwszego kontaktu	28	29	29	100,00%
lekarze pediatrzy	7	5	6	120,00%
lekarze pozostali	10	8	8	100,00%
liczba pielęgniarek	66	62	72	116,13%
w tym: środowiskowo-rodzinnych	21	20	29	145,00%
liczba położnych środowiskowo-	12	13	11	84,62%

rodzinnych				
pracujący w szpitalu ogólnym	364	374	379	101,34%
liczba lekarzy	90	95	96	101,05%
liczba pielęgniarek	248	253	257	101,58%
liczba położnych	26	26	26	100,00%
pracujący w lecznictwie specjalistycznym i uzdrowiskowym				
liczba lekarzy	316	354	325	91,81%
liczba pielęgniarek	52	56	56	100,00%
liczba pielęgniarek	221	254	220	86,61%
liczba stomatologów razem	43	44	49	111,36%
liczba łóżek w szpitalu ogólnym	424	424	425	100,24%
Apteki*	18	24	24	100,00%
Mgr farmacji	32	49	49	100,00%
Ludność na aptekę	2500	1874	1879	100,27%

Źródło: Zachodniopomorski Urząd Wojewódzki w Szczecinie, Delegatura w Koszalinie, Wydział Zdrowia Publicznego

*dane z Głównego Urzędu Statystycznego

Liczba porad udzielonych w poradniach specjalistycznych (w ramach kontraktu NFZ)

	2009	2010	2011	Dynamika rok poprzedni
Chorób wewnętrznych – ogółem, w tym:	22 492	22 549	23 659	104,92%
Diabetologiczna	4 073	2 571	2 882	112,10%
Nefrologiczna	2 942	3 089	3 110	100,68%
Kardiologiczna	5 326	5 604	6 838	122,02%
Innych specjalności zachowawczych – ogółem, w tym:	31 471	33 018	24 474	74,12%
Dermatologiczna	7 127	8 228	8 816	107,15%
Neurologiczna	4 618	4 898	4 977	101,61%
Rehabilitacyjna	10 278	8 148	3 087	37,89%
Opieki nad matką i dzieckiem – ogółem, w tym:	14 685	15 451	10 010	64,79%
Neonatologiczna	1 171	1 104	1 092	98,91%
Ginekologiczno-położnicza	13 514	11 374	8 918	78,41%
Zabiegowe – ogółem, w tym:	75 708	70 144	81 253	115,84%
Chirurgii ogólnej	23 508	21 078	30 845	146,34%
Chirurgii onkologicznej	0	0	0	145,00%
Urazowo-ortopedyczna	17 049	16 262	14 514	89,25%
Okulistyczna	19 660	18 147	20 197	111,30%
Otolaryngologiczna	13 769	12 818	12 197	95,16%
Urologiczna	1 722	1 839	1 976	107,45%
Stomatologiczne – ogółem, w tym:	69 524	77 827	73 413	94,33%
Ortodontyczne	1 440	2 742	3 254	118,67%
Protetyki stomatologicznej	2 984	2 613	2 426	92,84%
Chirurgii stomatologicznej	700	536	1 102	205,60%
Porady ogółem*	245 874	235 215	239 991	102,03%

Źródło: Zachodniopomorski Urząd Wojewódzki w Szczecinie, Delegatura w Koszalinie, Wydział Zdrowia Publicznego - sprawozdania Mz-12

*dane z Głównego Urzędu Statystycznego

Przyczyny zgonów				
	2009	2010	2011	Dynamika rok poprzedni
Chorób układu krążenia	223	242	Brak danych wg przyczyn	108,52%
Nowotworów	178	197	- " -	110,67%
Zewnętrznych przyczyn zgonów	51	33	- " -	64,71%
Chorób układu trawiennego	36	20	- " -	55,56%
Chorób układu oddechowego	25	28	- " -	112,00%
Objawów i wyników badań laboratoryjnych i klinicznych	109	120	- " -	110,09%
Zaburzenia wydzielania wewnętrznego, stanu odżywiania	7	13	- " -	185,71%
Pozostałych przyczyn	39	37	- " -	94,87%
Ogółem :	668	690	- " -	103,29%

Źródło: Zachodniopomorski Urząd Wojewódzki w Szczecinie, Delegatura w Koszalinie, Wydział Zdrowia

* Dane dotyczące zgonów wg płci i przyczyn publikowane są przez GUS z dwuletnim opóźnieniem.

Liczba zachorowań na choroby zakaźne				
	2009	2010	2011	Dynamika rok poprzedni
Salmonelloza	4	12	2	16,67%
Inne bakteryjne zatrucia pokarmowe	3	7	8	114,29%
Płonica	8	19	28	147,37%
Ospa wietrzna	104	408	66	16,18%
Różyczka	3	4	44	1100,00%
Świnka	1	3	3	100,00%
Wzw typu B	2	1	0	0,00%
Wzw typu C	11	4	5	125,00%

Źródło: Powiatowa Stacja Sanitarno-Epidemiologiczna

Liczba krwiodawców				
	2009	2010	2011	Dynamika rok poprzedni
Liczba	1366	861	721	83,74%

Źródło: Regionalne Centrum Krwiodawstwa i Krwiolecznictwa

Liczba miejsc w żłobku miejskim				
	2009	2010	2011	
liczba miejsc budżetowych	85	85	I – VIII – 85	IX – XII - 110
liczba dzieci zapisanych	85	85	I – VIII – 85	IX – XII - 110
średnia liczba dzieci z frekwencji dziennej	53	54	I-VIII – 53	IX – XII - 67
dzieci przebywające w ciągu roku (łącznie z oddziałami) *	140	142		165
dzieci (łącznie z oddziałami) *	85	85		110
dzieci w wieku 0 lat *	6	9		6
dzieci w wieku 1 lat *	25	34		43
dzieci w wieku 2 lat *	51	41		61
dzieci w wieku 3 lat *	3	1		0

Źródło: Wydział Spraw Społecznych Urzędu Miasta Kołobrzeg *dane z GUS

XI. Bezpieczeństwo publiczne

	2009	2010	2011	dynamika rok poprzedni
Wpłynęło spraw	3234	3440	bd	-
Liczba spraw załatwionych	3188	3437	3294	95,84%
Skierowano z aktem oskarżenia	1171	1289	1194	92,63%
Skierowano wniosek o warunkowe umorzenie	46	65	89	136,92%
Umorzono na podstawie art. 11, 17, 322 kpk	1123	1093	921	84,26%
Zawieszono	154	153	165	107,84%
Odmówiono wszczęcia postępowania	518	602	716	118,94%

Źródło: Prokuratura Rejonowa w Kołobrzegu

Podejrzani w sprawach zakończonych i rodzaj zastosowanych środków zapobiegawczych w zakresie spraw karnych

	2009	2010	2011	dynamika rok poprzedni
Liczba podejrzanych, wobec których skierowano akt oskarżenia do sądu	1273	1456	1326	91,07%
W tym tymczasowo aresztowani	32	27	29	107,41%
Procent ogółu oskarżonych	83,70%	82,92%	78,14%	94,24%
Liczba podejrzanych, wobec których umorzono postępowanie	109	157	124	78,98%
Tymczasowo aresztowani	57	55	67	121,82%
Poręczenie majątkowe	6	8	3	37,50%
Dozór policyjny	48	46	50	108,70%
Zakaz opuszczania kraju	19	9	18	200,00%

Źródło: Prokuratura Rejonowa w Kołobrzegu

Działalność Sądu Rejonowego

	Wpłynęło ogółem			Załatwiono ogółem		
	2009	2010	2011	2009	2010	2011
Ogółem, w tym:	24 987	25726	26708	24450	25468	26129
Karne i wykroczeniowe	6561	6712	7541	6338	6540	7008
Cywilne	5981	6579	6154	5932	6575	5981
Księgi wieczyste	9725	9499	9954	9481	9500	10238
Rodzinne	2184	2277	2218	2102	2366	2040
Pracy	536	659	841	597	487	862

Źródło: Sąd Rejonowy w Kołobrzegu

Liczba orzeczeń Sądu				
	2009	2010	2011	dynamika rok poprzedni (sprawy)
	spraw/osób			
Nadzory ws rodzinnych i nieletnich	230/388	244/433	205/377	84,02%
Dozory ws karnych	777/708	689/626	666/605	96,66%
Inne	365/298	353/304	319/283	90,37%

Źródło: Sąd Rejonowy w Kołobrzegu

Przestępstwa				
	2009	2010	2011	dynamika rok poprzedni
Liczba przestępstw ogólnie stwierdzonych	1828	1999	1979	99,00%
Liczba przestępstw w sezonie letnim (maj-sierpień)	576	745	650	87,25%
Liczba przestępstw w tym: zabójstwa	1	1	3	300,00%
zgwałcenia	3	0	7	-
kradzieże (bez samochodu)	481	435	432	99,31%
krótkotrwały zabór pojazdu	14	5	11	220,00%
kradzież z włamaniem	259	231	213	92,21%
rozbój i kradzieże rozbójnicze	31	29	27	93,10%
bójki i pobicia	4	7	5	71,43%
uszkodzenie rzeczy	114	115	131	113,91%
przestępstwa gospodarcze	113	237	227	95,78%
Liczba przestępców ogółem	1020	1082	1017	93,99%
w tym: złapanych na gorącym uczynku	1020	1082	1017	93,99%
zatrzymanych	1020	1082	1017	93,99%
liczba sprawców nieletnich	79	75	85	113,33%
Wskaźnik wykrywalności przestępstw	61,2	66,8	67,9	101,65%
Liczba przestępstw drogowych – ogółem	251	360	305	84,72%
W tym: nietrzeźwi kierowcy	219	329	272	82,67%

Źródło: Komenda Powiatowa Policji w Kołobrzegu

Działalność Straży Pożarnej					
	2008	2009	2010	2011	dynamika rok poprzedni
liczba podjętych interwencji	635	559	548	568	103,65%
w tym: pożary	262	237	243	297	122,22%
miejscowe zagrożenia	363	313	292	227	77,74%
falszywe alarmy	10	9	13	44	338,46%
liczba przeprowadzonych czynności kontrolno-rozpoznawczych	140	140	107	67	62,62%

ogółem	37	31	29	27	93,10%
śmiertelni	4	1	2	3	150,00%
ranni	33	30	27	24	88,89%

Źródło: Państwowa Powiatowa Straż Pożarna

Wyniki kontroli przestrzegania przepisów przeciwpożarowych

	2011	struktura
Liczba skontrolowanych obiektów	67	-
Stwierdzone nieprawidłowości ogółem	137	-
W tym w obiektach: Użyteczności publicznej	42	28,97%
Zamieszkania zbiorowego	87	60,00%
Mieszkalnych wielorodzinnych	0	0,00%
Szkolnych	8	5,52%
Produkcyjnych i magazynowych	8	5,52%
Wydane decyzje administracyjne	26	-
Straty pożarowe ogółem	355 500,00 zł	-
Straty pożarowe w budynkach	91 700,00 zł	-

Źródło: Państwowa Powiatowa Straż Pożarna

Działalność Straży Miejskiej

	2009	2011	dynamika
wykroczenia			
pouczenia	5 358	3 866	72,15%
mandaty	6 070	4 666	76,87%
kwota	786 865,00	408 310,00	51,89%
wnioski do Sądu	1 094	2 047	187,11%
razem	12 803	10 579	82,63%

Źródło: Sprawozdanie Organizacyjne Urzędu Miasta Kołobrzeg z 2009 oraz 2011 roku

Bezpieczeństwo sanitarne kąpielisk

	2011			
	Liczba próbek pobranych Kontrola urzędowa	Liczba próbek pobranych Kontrola wewnętrzna	Liczba próbek zakwestionowanych	% próbek zakwestionowanych
Kołobrzeg część zachodnia	2	8	0	0
Kołobrzeg część wschodnia	2	8	0	0
Podczele	2	8	0	0

Źródło: Powiatowa Stacja Sanitarno-Epidemiologiczna

XII. Majątek i budżet

W 2011 roku:

- budżet zamknął się następującymi kwotami: po stronie dochodów 193 013 730,50 zł (wykonanie w 100,90%), w tym dochodów bieżących 147 923 904,77 zł
- budżet zamknął się następującymi kwotami: po stronie wydatków 216 969 910,94 zł (wykonanie w 95,40%), w tym wydatków bieżących 132 775 304,35 zł
- wystąpił deficyt w wysokości 23 956 180,44 zł
- przychody wyniosły 47 630 553,18 zł, rozchody natomiast 22 834 418,96 zł, dług na koniec roku stanowił 94 345 229,07 zł
- w porównaniu z rokiem poprzednim nastąpił zarówno wzrost dochodów – o 18,47% oraz wydatków - o 13,29%.
- w przeliczeniu na jednego mieszkańca dochody wyniosły 4099,87 zł
- wydatki miasta w przeliczeniu na jednego mieszkańca wyniosły 4608,73 zł

Wartość Mienia Gminy Miasto Kołobrzeg

	2011
Wartość mienia:	801 586 482,00
Aktywa trwałe, w tym:	801 586 482,00
grunty	384 176 957,00
pozostałe środki trwałe	400 200 566,00
wyposażenie i pomoce naukowe	10 688 116,00
wartości niematerialne i prawne	1 808 151,00
zbiory biblioteczne	1 591 550,00
dzieła sztuki	3 121 142,00

Źródło: Informacja o stanie mienia komunalnego stan na dzień 31.12.2011

Struktura dochodów

	2009	2010	2011	dynamika
subwencja ogólna	21 207 490,00	22 235 512,00	22 977 296,00	103,34%
dotacje ogółem	20 762 724,05	33 778 170,23	58 705 679,03	173,80%
dotacje inwestycyjne	1 935 878,28	19 001 045,31	35 098 565,28	184,72%
Finansowanie i współfinansowanie projektów unijnych	6 256 964,33	19 545 621,40	38 834 461,52	198,69%

Struktura dochodów wg działów klasyfikacji dochodów budżetowych

	2009	2010	2011	% 2011
Rolnictwo i łowiectwo	3591,31	3591,30	3591,31	0,002
Wytwarzanie i zaopatrywanie w energię elektryczną, gaz i wodę	0,00	700 000,00	1 000 000,00	0,518
Transport i łączność	5 916 625,32	8 291 357,57	36 464 443,83	18,892
Turystyka	1 933 052,80	573 154,35	5 540 118,60	2,870
Gospodarka mieszkaniowa	17 954 759,43	17 260 729,16	17 537 599,14	9,086
Działalność usługowa	27 032,12	44 250,00	46 752,63	0,024
Informatyka	0,00	0,00	556 218,75	0,288
Administracja publiczna	709 898,95	673 463,35	964 469,59	0,500
Urzędy naczelnych organów władzy państwowej, kontroli i ochrony prawa oraz sądownictwa	56 821,44	194 956,20	68 561,34	0,036

Bezpieczeństwo publiczne i ochrona przeciwpożarowa	285 194,08	292 589,50	313 501,76	0,162
Dochody od osób prawnych, od osób fizycznych i od innych jednostek nieposiadających osobowości prawnej oraz wydatki związane z ich poborem	68 893 897,85	71 518 191,31	75 693 584,96	39,217
Różne rozliczenia	27 416 115,53	29 662 049,68	31 285 530,09	16,209
Oświata i wychowanie	1 851 310,47	3 869 154,57	3 255 857,56	1,687
Ochrona zdrowia	3 687,42	3 200,91	104 089,60	0,054
Pomoc społeczna	11 054 474,63	11 857 433,66	11 716 658,50	6,070
Pozostałe zadania w zakresie polityki społecznej	796 046,58	542 553,39	995 879,13	0,516
Edukacyjna opieka wychowawcza	243 546,89	164 287,57	241 560,41	0,125
Gospodarka komunalna i ochrona środowiska	12 913,33	630 590,36	1 243 467,05	0,644
Kultura i ochrona dziedzictwa narodowego	30 695,40	9 518 269,99	660 115,45	0,342
Kultura fizyczna i sport	2 422 427,76	7 122 899,50	-	-
Kultura fizyczna	-	-	5 321 730,80	2,757

Źródło: Sprawozdanie z wykonania budżetu za 2009, 2010, 2011 rok

Struktura wydatków wg działów klasyfikacji dochodów budżetowych

	2009	2010	2011	% 2011
Rolnictwo i łowiectwo	4 147,51	3904,38	3 976,64	0,002
Transport i łączność	28 740 325,99	30 309 198,29	68 087 372,62	31,381
Turystyka	383 133,20	9 367 680,18	4 787 862,25	2,207
Gospodarka mieszkaniowa	22 690 249,37	24 340 499,24	14 491 433,52	6,679
Działalność usługowa	304 441,01	226 049,75	481 716,08	0,222
Informatyka	0,00	7 930,00	2 020 893,90	0,931
Administracja publiczna	13 930 847,33	14 606 646,28	15 106 230,06	6,962
Urzędy naczelnych organów władzy państwowej, kontroli i ochrony prawa oraz sądownictwa	56 821,44	194 956,20	68 561,34	0,032
Bezpieczeństwo publiczne i ochrona przeciwpożarowa	2 480 816,07	2 725 589,13	2 611 318,13	1,204
Dochody od osób prawnych, od osób fizycznych i od innych jednostek nieposiadających osobowości prawnej oraz wydatki związane z ich poborem	1 825 276,81	1 884 688,91	1 892 444,21	0,872
Obsługa długu publicznego	13 46 291,79	1 355 146,80	3 816 933,48	1,759
Różne rozliczenia	8 324,00	43 452,77	7 142,00	0,003
Oświata i wychowanie	41 108 871,57	43 277 102,77	43 770 942,75	20,174
Szkolnictwo wyższe	0,00	40 983,24	0,00	0,000
Ochrona zdrowia	2 010 203,26	1 202 242,06	2 272 485,08	1,047
Pomoc społeczna	165 915 17,55	18 003 480,60	18 177 333,26	8,378
Pozostałe zadania w zakresie polityki społecznej	1 981 464,87	1 537 173,63	1 987 253,23	0,916
Edukacyjna opieka wychowawcza	799 560,44	812 453,10	994 510,23	0,458
Gospodarka komunalna i ochrona środowiska	10 428 886,28	11 428 027,80	13 305 707,66	6,133
Kultura i ochrona dziedzictwa narodowego	11 316 841,52	1 0369 904,45	5 918 905,96	2,728
Kultura fizyczna i sport	17 878 959,18	19 773 509,30	-	-
Kultura fizyczna	-	-	17 166 888,54	7,912

Źródło: Sprawozdanie z wykonania budżetu za 2009, 2010, 2011 rok

Struktura dochodów wg działów klasyfikacji dochodów budżetowych

	2009	2010	2011	% 2011
wydatki majątkowe ogółem	58 487 259,46	63 505 522,66	84 194 606,59	132,58%
wydatki majątkowe inwestycyjne	46 480 259,46	57 865 822,66	78 720 186,59	136,04%
wydatki bieżące ogółem	115 399 719,73	128 005 096,22	132 775 304,35	103,73%
wydatki bieżące na wynagrodzenia	32 926 559,38	40 850 190,61	43 408 483,62	106,26%
wydatki bieżące na pochodne od wynagrodzeń	5 509 640,25	6 729 465,62	7 176 155,00	106,64%
wydatki bieżące na zakup materiałów i usług	37 512 471,80	40 100 182,75	40 007 090,14	99,77%
dotacje ogółem	16 365 450,92	10 714 295,76	11 965 186,58	111,67%

dotacje dla zakładów budżetowych, gospodarstw pomocniczych i funduszy celowych	9 163 606,00	2 510 252,00	-	-
świadczenia na rzecz osób fizycznych	12 461 381,67	13 327 387,15	13 296 106,16	99,77%
wydatki bieżące jednostek budżetowych ogółem	85 105 223,24	102 245 835,09	103 213 888,81	100,95%
obsługa długu publicznego (bez wypłat z tytułu gwarancji i poręczeń)	1 333 241,70	1 282 646,80	3 816 933,48	297,58%
dotacje dla samorządowych zakładów budżetowych	-	-	3 310 569,00	-

Źródło: Główny Urząd Statystyczny

XIII. Samorząd

Działalność Prezydenta Miasta oraz Rady Miasta				
	2009	2010	2011	dynamika
Liczba wydanych zarządzeń	305	322	296	91,93%
Liczba wydanych decyzji administracyjnych	21 663	23 242	24 714	106,33%
Odbyte sesje	12	15	12	80,00%
Podjęte uchwały	159	199	175	87,94%

Źródło: www.kolobrzeg.pl – BIP, Sprawozdania Organizacyjne Urzędu Miasta Kołobrzeg 2009-2011

Dotacje przyznane organizacjom pozarządowym				
	2009	2010	2011	struktura
Wspieranie i upowszechnianie kultury fizycznej i sportu	1 974 500,00	1 900 000,00	1 900 000,00	41,07%
Kultura, sztuka, ochrona dóbr kultury i dziedzictwa narodowego	85 900,00	216 000,00	182 900,00	3,95%
Ochrona i promocji zdrowia, działania na rzecz osób niepełnosprawnych, porządku i bezpieczeństwa publicznego oraz przeciwdziałania patologiom społecznym a także ratownictwa i ochrona ludności	218 411,60	224 997,00	229 950,77	4,97%
Razem	2 278 811,60	2 340 997,00	2 312 850,77	50,00%

Źródło: BIP Urzędu Miasta Kołobrzeg: <http://umkolobrzeg.esp.parseta.pl/index.php?id=2409>

Frekwencja wyborcza w Kołobrzegu		frekwencja w %
Wybory parlamentarne 2011		-
sejm		55,68
senat		55,78
Wybory samorządowe 2010		-
wybory prezydenta		47,51
wybory do rady miasta		47,38
Wybory Prezydenta RP 2010		63,97
Wybory do Parlamentu Europejskiego 2009		24,53

Źródło: Państwowa Komisja Wyborcza

Organizacja zarządzania miastem		2011
Liczba komisji Rady Miasta		6
Liczba Radnych		21
Liczba Rad Osiedlowych		9
Liczba spółek z udziałem Gminy Miasto Kołobrzeg		7
Liczba jednostek budżetowych miasta		13
Liczba jednostek kultury		2
Członkostwo Gminy Miasto Kołobrzeg w stowarzyszeniach i związkach		9
Liczba miast partnerskich		11

Źródło: www.kolobrzeg.pl – BIP

Planowanie przestrzenne				
	2009	2010	2011	dynamika
Miejscowe plany zagospodarowania przestrzennego sporządzone na podst. ustawy z dnia 7 lipca 1994 r. oraz ustawy z dnia 27 marca 2003 r.				
plany obowiązujące ogółem w sztukach				
	1	12	11	91,67%
pow. gminy objęta obowiązującymi planami miejscowymi ogółem w ha				
	492	921	1072	116,40%
decyzje o ustaleniu lokalizacji inwestycji celu publicznego				
	15	11	10	90,91%
decyzje o ustaleniu warunków zabudowy ogółem				
	46	61	53	86,89%
decyzje dotyczące zabudowy mieszkaniowej wielorodzinnej				
	5	3	10	333,33%
decyzje dotyczące zabudowy mieszkaniowej jednorodzinnej				
	12	6	16	266,67%
decyzje dotyczące zabudowy usługowej				
	18	4	17	425,00%
decyzje dotyczące zabudowy innej				
	11	48	10	20,83%

Źródło: Główny Urząd Statystyczny

Fundusze unijne ³ w Kołobrzegu – liczba wniosków o dofinansowanie		
	2011	
	Liczba	struktura
liczba wniosków po weryfikacji formalnej		
ogółem	150	-
POIiŚ ⁴	4	2,67%
POIG	19	12,67%
POKL	51	34,00%
RPO WZP	76	50,66%
liczba wniosków o płatność końcową		
ogółem	27	-
POIiŚ	-	-
POIG	6	22,22%
POKL	4	14,82%
RPO WZP	17	62,96%

Źródło: Główny Urząd Statystyczny

³ Dane dotyczą wszystkich podmiotów z terenu miasta korzystających z funduszy. Dane pozyskane przez GUS pochodzą z Krajowego Systemu Informatycznego (KSI SIMIK 07-13), dotyczą perspektywy finansowej 2007-2013. Gestorem KSI SIMIK 07-13 jest Ministerstwo Rozwoju Regionalnego (MRR).

⁴ POIiŚ- Program Operacyjny Infrastruktura i Środowisko, POIG - Program Operacyjny Innowacyjna Gospodarka, POKL- Program Operacyjny Kapitał Ludzki, RPO WZP- RPO Województwa Zachodniopomorskiego

Fundusze unijne w Kołobrzegu – całkowita wartość projektów wg programów operacyjnych i źródeł finansowania w zł

	2011	struktura
wartość całkowita podpisanych umów o dofinansowanie		
wartość ogółem (wydatki kwalifikowalne + niekwalifikowalne)	277 926 635,37	-
wydatki kwalifikowalne ogółem	257 054 036,39	-
budżet państwa (wydatki kwalifikowalne)	11 241 709,15	-
budżet jednostek samorządu terytorialnego (wydatki kwalifikowalne)	45 237 386,93	-
inne krajowe środki publiczne (wydatki kwalifikowalne)	4 420 848,76	-
środki prywatne (wydatki kwalifikowalne)	17 044 825,43	-
dofinansowanie ze środków Unii Europejskiej (wydatki kwalifikowalne)	179 109 266,12	-
wartość wniosków ogółem w poszczególnych programach		
POIiŚ	123 839 109,02	44,56%
POIG	1 823 001,54	0,66%
POKL	5 354 474,45	1,93%
RPO WZP	146 910 050,36	52,85%
wartość całkowita projektów zakończonych		
wartość ogółem (wydatki kwalifikowalne + niekwalifikowalne)	31 094 073,96	-
wydatki kwalifikowalne ogółem	26 819 679,35	-
budżet państwa (wydatki kwalifikowalne)	895 511,49	-
budżet jednostek samorządu terytorialnego (wydatki kwalifikowalne)	3 386 578,13	-
inne krajowe środki publiczne (wydatki kwalifikowalne)	711 853,00	-
środki prywatne (wydatki kwalifikowalne)	4 338 400,69	-
dofinansowanie ze środków Unii Europejskiej (wydatki kwalifikowalne)	17 487 336,04	-
wartość całkowita projektów zakończonych w poszczególnych programach		
ogółem	31 094 073,96	-
POIG	737 979,92	2,37%
POKL	1 489 765,05	4,79%
RPO WZP	28 866 328,99	92,84%

Źródło: Główny Urząd Statystyczny

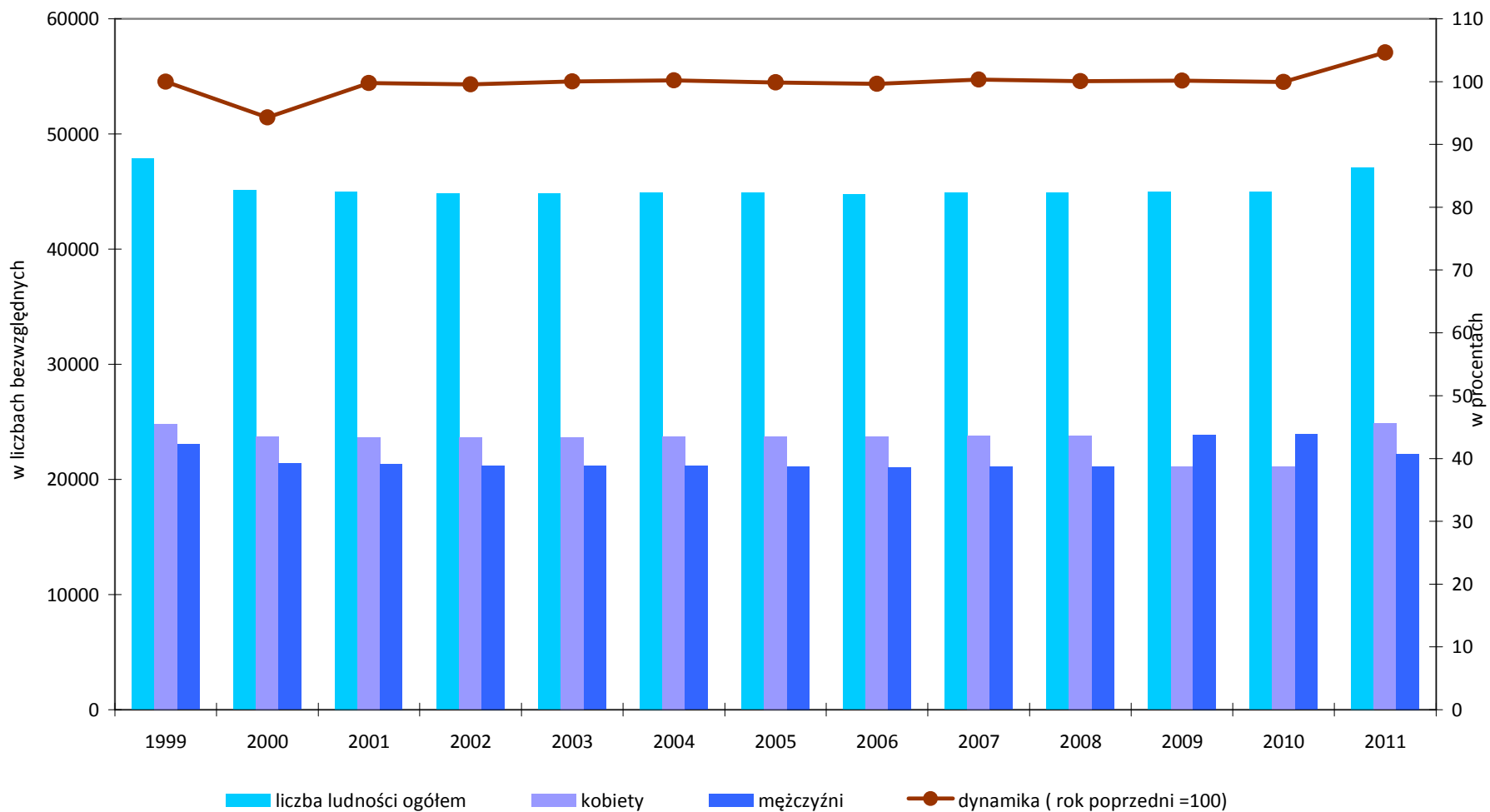
XVI. Inwestycje miejskie realizowane w latach 2009-2011

Przebudowa nawierzchni dróg na osiedlu Podczele:	
Ul. Grodzieńska	579.845,95
Ul. Tarnopolska	
Przebudowa dróg na osiedlu Radzikowo II: Partyzantów, Synów Pułku.	1.270.848,95
Przebudowa ul. Chopina.	993.602,01
Budowa ul. Szarych Szeregów.	648.597,01
Budowa dróg na os. domów wielorodzinnych przy ul. 6 Dyw. Piechoty „Os. Europejskie”.	1.263.503,81
Termomodernizacja obiektów użyteczności publicznej: Przedszkole nr 7	756.197,40
Przebudowa boiska szkolnego przy Gimnazjum nr 3.	1.979.426,94
Budowa zespołu boisk w ramach programu „Moje Boisko Orlik 2012” przy Szkole Podstawowej nr 5.	1.226.373,88
Toalety publiczne na terenie miasta Kołobrzeg	135.090,31
Budowa i modernizacja kanalizacji deszczowej na terenie miasta: Radzikowo II	1.448.475,78
Plac rekreacyjno - sportowy z kortem tenisowym i torem do jazdy na deskorolce na osiedlu Ogrody	1.922.160,67
Monitoring TV Miasta – kamera na Molo i Os. Ogrody	345.327,64
Rewitalizacja parku nadmorskiego, ścieżka ruchowa.	971.587,38
Regionalne Centrum Kultury w Kołobrzegu - etap I	15.303.130,34
Rewitalizacja Kołobrzesckiej Strefy Uzdrowiskowej - przebudowa ulicy Rodziewiczówny.	8.350.672,23
Termomodernizacja Przedszkola nr 8 w Kołobrzegu	664.701,64
Termomodernizacja Przedszkola nr 3 w Kołobrzegu	443.972,88
Budowa i modernizacja kanalizacji deszczowej na terenie miasta Kołobrzeg- Osiedle Podczele (separatory)	391.378,46
Budowa ciągu pieszo- rowerowego od ul. Brzeskiej do granicy miasta Kołobrzeg z Gminą Ustronie Morskie	1.382.135,09
Budowa ciągu komunikacyjnego z osiedla Radzikowo III do morza.	1.331.316,54
Dostawa i montaż sprzętu komputerowego	113.521,00
Dostawa i montaż mebli w ramach realizacji zadania „ Rozbudowa Szkoły Podstawowej nr 6 – wykonanie dokumentacji i budowa”	264.937,64
Rozbudowa Szkoły Podstawowej nr 6	5.854.816,30
Regionalne Centrum Kultury w Kołobrzegu - etap I i II	12.213.688,46
Pomoc finansowa dla powiatu na budowę chodnika wraz z odwodnieniem na ul. Starynowskiej w Kołobrzegu	300.000,00

Przebudowa Kładki dla pieszych pomiędzy ul. Norwida i Kolejową	1.375.535,87
Pomoc finansowa dla powiatu na budowę ulicy Wylotowej w Kołobrzegu	1.542.721,23
Toalety publiczne na terenie miasta Kołobrzegu	20.656,21
Budowa zespołu boisk w ramach programu „Moje boisko Orlik 2012” na osiedlu Witkowice przy ul. Makuszyńskiego w Kołobrzegu	1.311.017,53
Przebudowa ul. Artyleryjskiej	1.577.431,83
Budowa ul. Plażowej	625.432,23
Rozbudowa tarasu widokowego ścieżki rowerowej do Ustronia Morskiego w Bagiczu	20.172,00
Budowa ścieżki rowerowej do Grzybowa z odwodnieniem	3.044.561,76
Rozbudowa systemu solarnego w Przedszkolu NR 7	23.095,05
Budowa boiska przy Szkole Podstawowej na osiedlu w Podczelu	438.146,19
Rewitalizacja Ratusza	1.534.319,28
Korekta wykonania Orlika. Przystosowanie zaplecza socjalnego zespołu boisk przy Szkole Podstawowej Nr 5 dla osób niepełnosprawnych	18.081,00
Regionalne Centrum Sportu	28.108.826,95

Wykres 1.

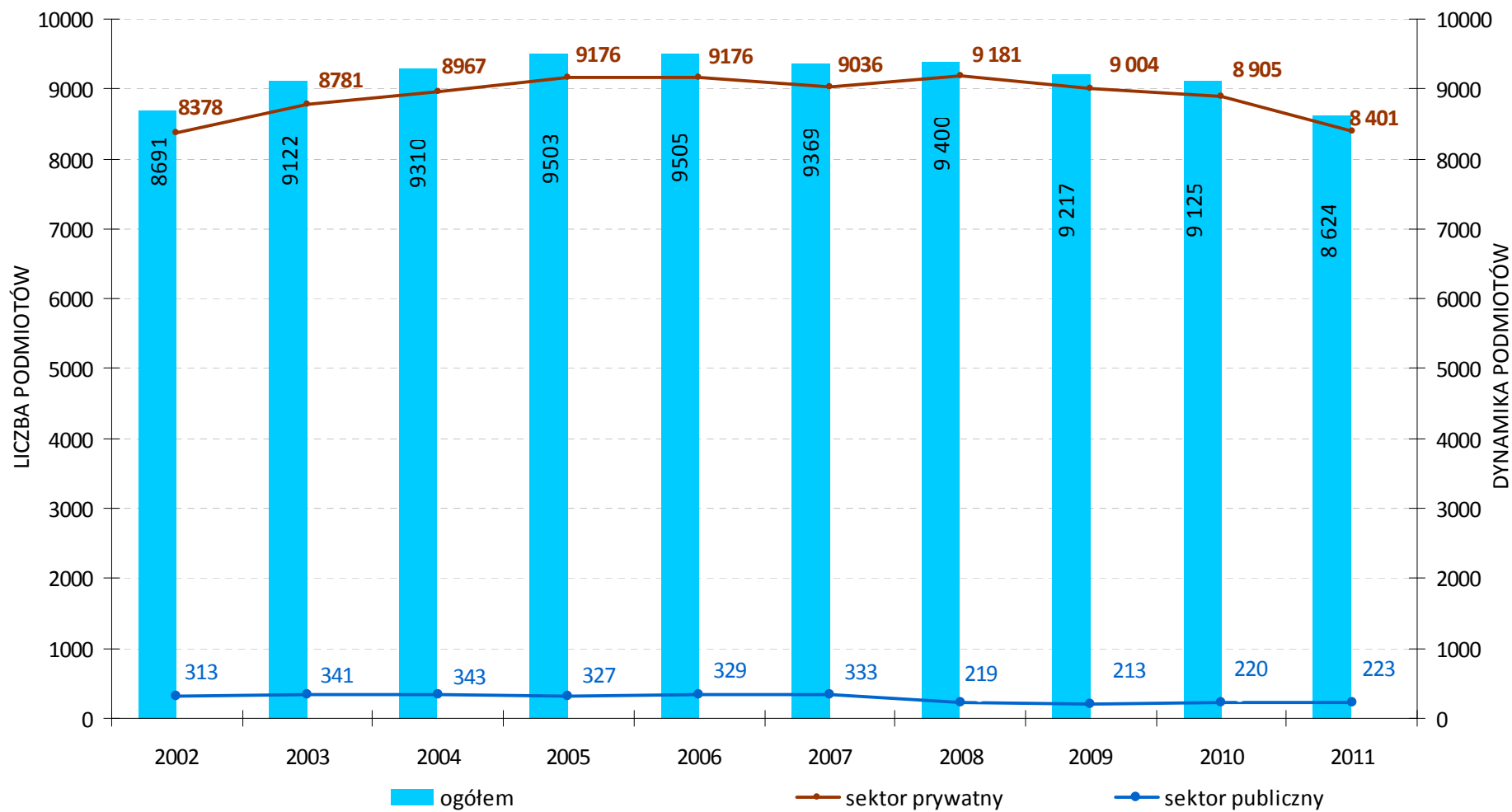
LICZBA ORAZ DYNAMIKA LUDNOŚCI W KOŁOBRZEGU W LATACH 1999-2011



Źródło: Dane Urząd Statystyczny, dynamika – obliczenia własne, opracowanie własne

Wykres 2.

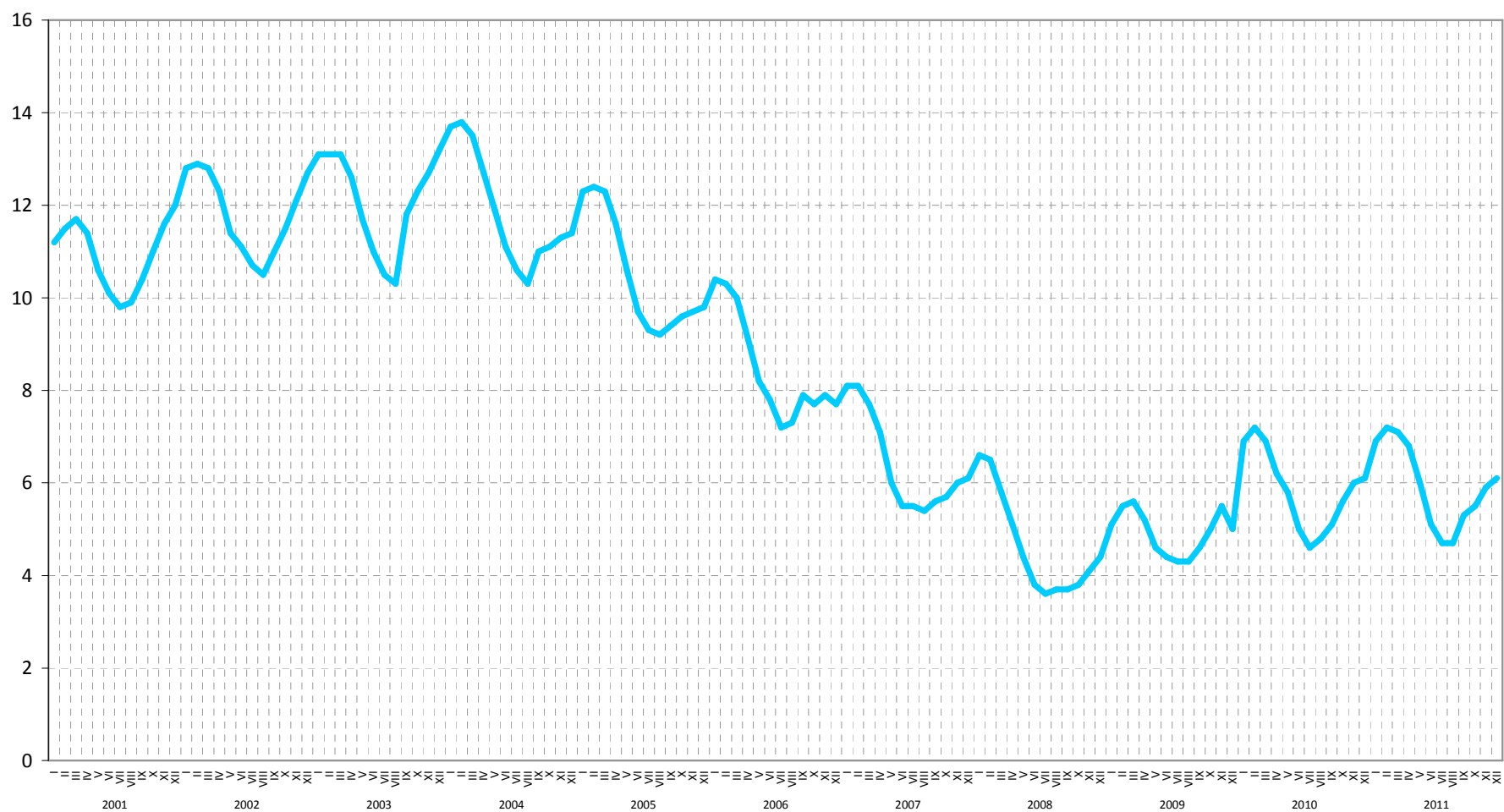
LICZBA ORAZ DYNAMIKA PODMIOTÓW W REJESTRZE REGON W LATACH 2002-2011



Źródło: Główny Urząd Statystyczny, opracowanie własne

Wykres 3.

DYNAMIKA WSKAŹNIKA BEZROBOCIA W KOŁOBRZEGU W LATACH 2001- 2011



Źródło: dane Wojewódzki Urząd Pracy w Szczecinie, opracowanie własne

Wykres 4.

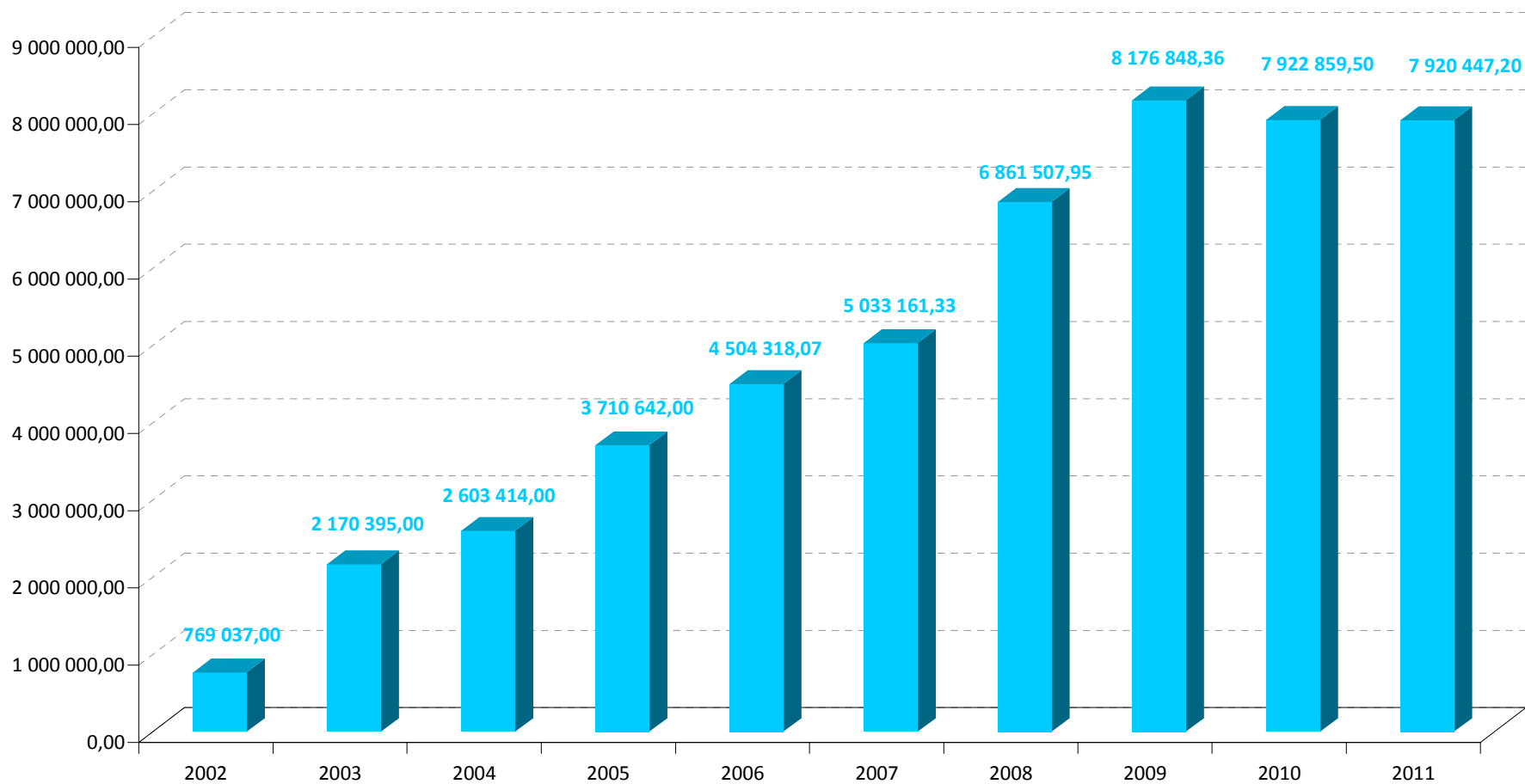
TURYŚCI KORZYSTAJĄCY Z NOCLEGÓW W MIEŚCIE KOŁOBRZEG W LATACH 1999-2011



Źródło: dane Główny Urząd Statystyczny, opracowanie własne

Wykres 5.

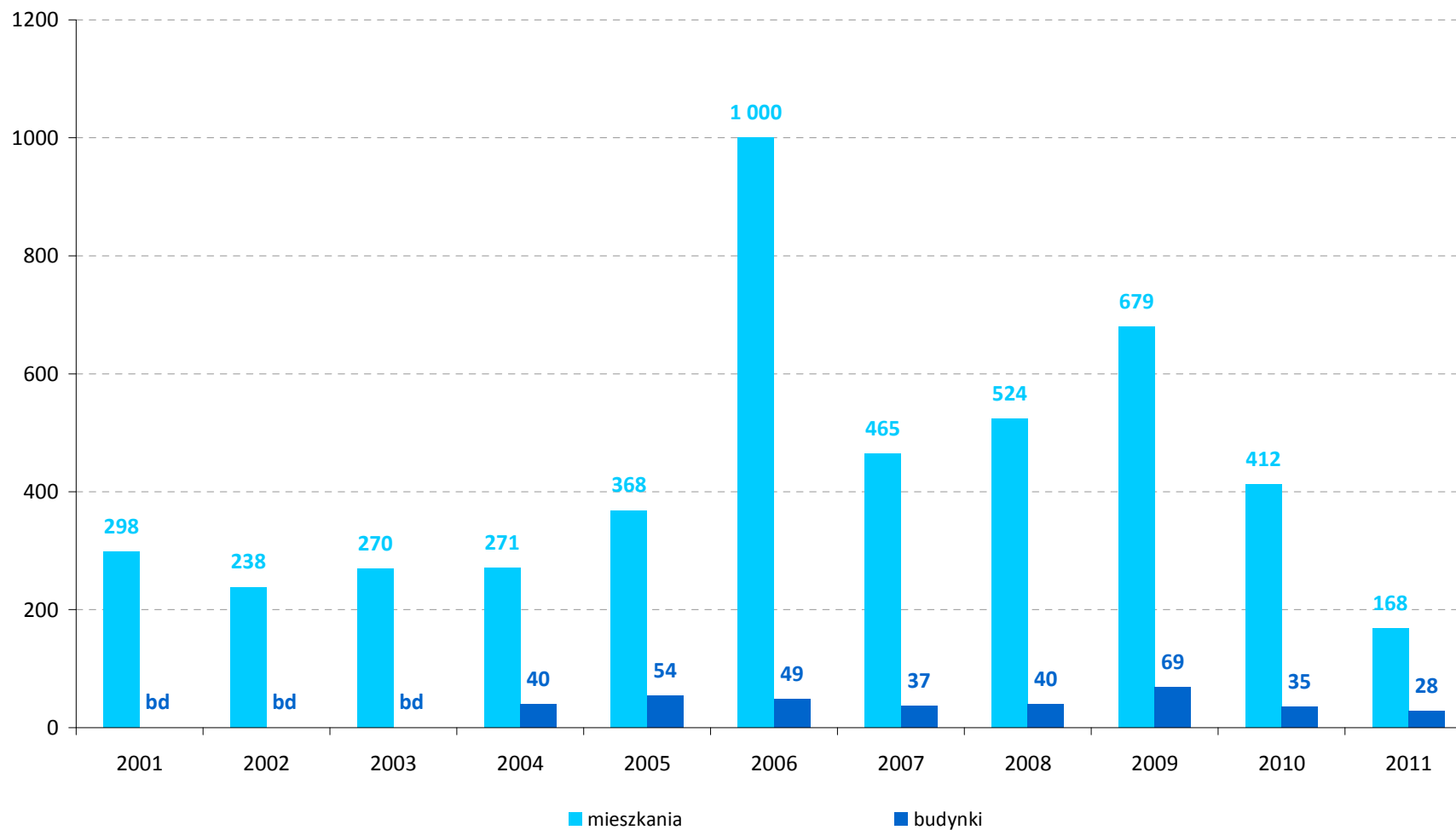
DOCHODY BUDŻETOWE GMINY MIASTO KOŁOBRZEG Z TYTUŁU OPŁATY UZDROWISKOWEJ W LATACH 2002-2011



Źródło: Sprawozdania z wykonania budżetu Gminy Miasto Kołobrzeg za lata 2002, 2003, 2004, 2005, 2006, 2007, 2008, 2009, 2010, 2011

Wykres 6.

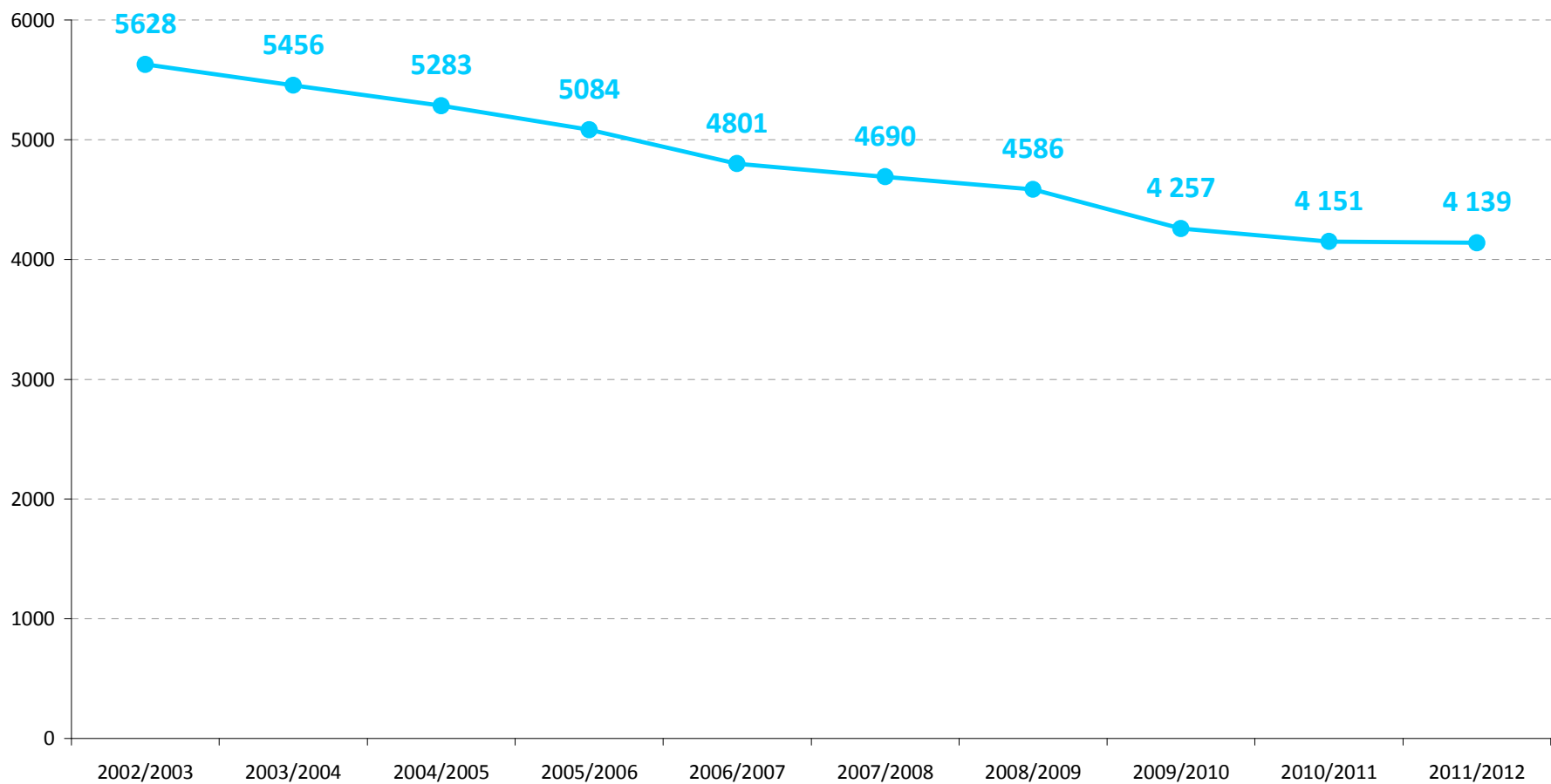
BUDYNKI I MIESZKANIA ODDANE DO UŻYTKOWANIA W MIEŚCIE KOŁOBRZEG W LATACH 2001-2011



Źródło: dane Główny Urząd Statystyczny, opracowanie własne

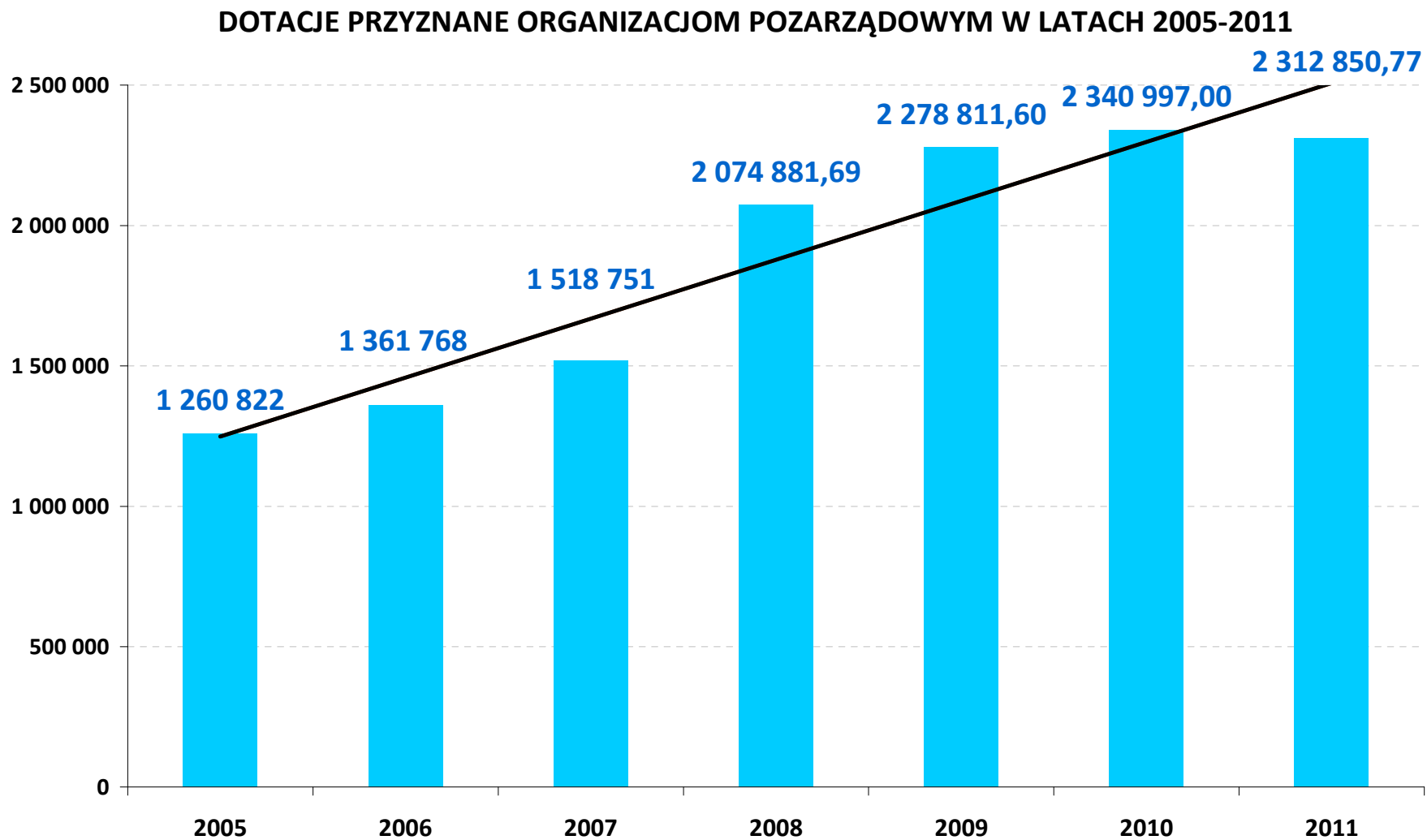
Wykres 7.

LICZBA UCZNIÓW W SZKOŁACH PODSTAWOWYCH I GIMNAZJACH W KOŁOBRZEGU W LATACH 2002-2012



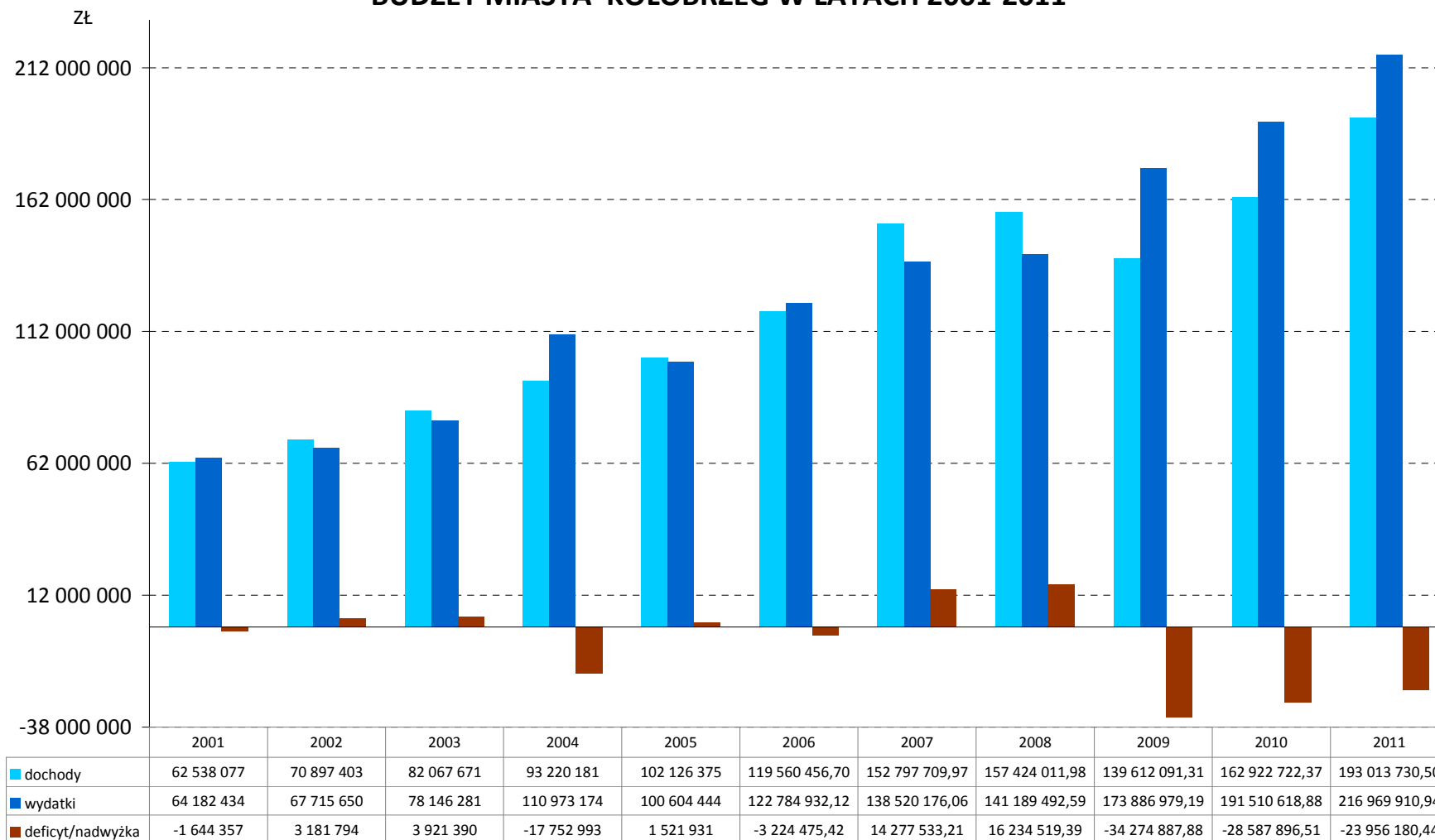
Źródło: Dane Urząd Statystyczny, dynamika – obliczenia własne, opracowanie własne

Wykres 8.



Źródło: Sprawozdania z wykonania budżetu Miasta Kołobrzeg

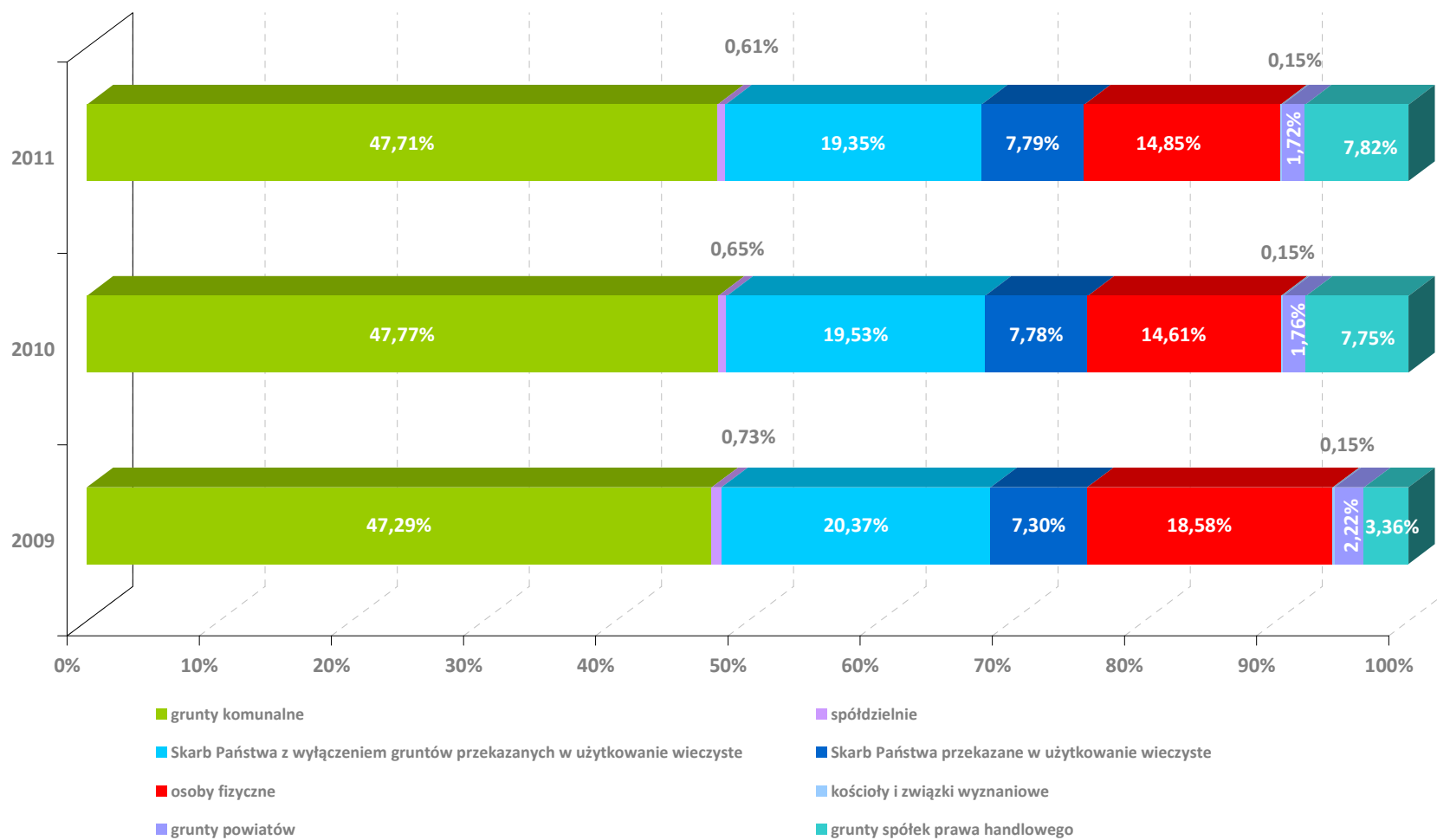
Wykres 9.

BUDŻET MIASTA KOŁOBRZEG W LATACH 2001-2011

Źródło: Sprawozdania z wykonania budżetu Miasta Kołobrzeg

Wykres 10.

STRUKTURA WŁASNOŚCIOWA GRUNTÓW MIEJSKICH W HA W LATACH 2009-2011



Źródło: Wydział Gospodarki Nieruchomościami Urzędu Miasta Kołobrzeg