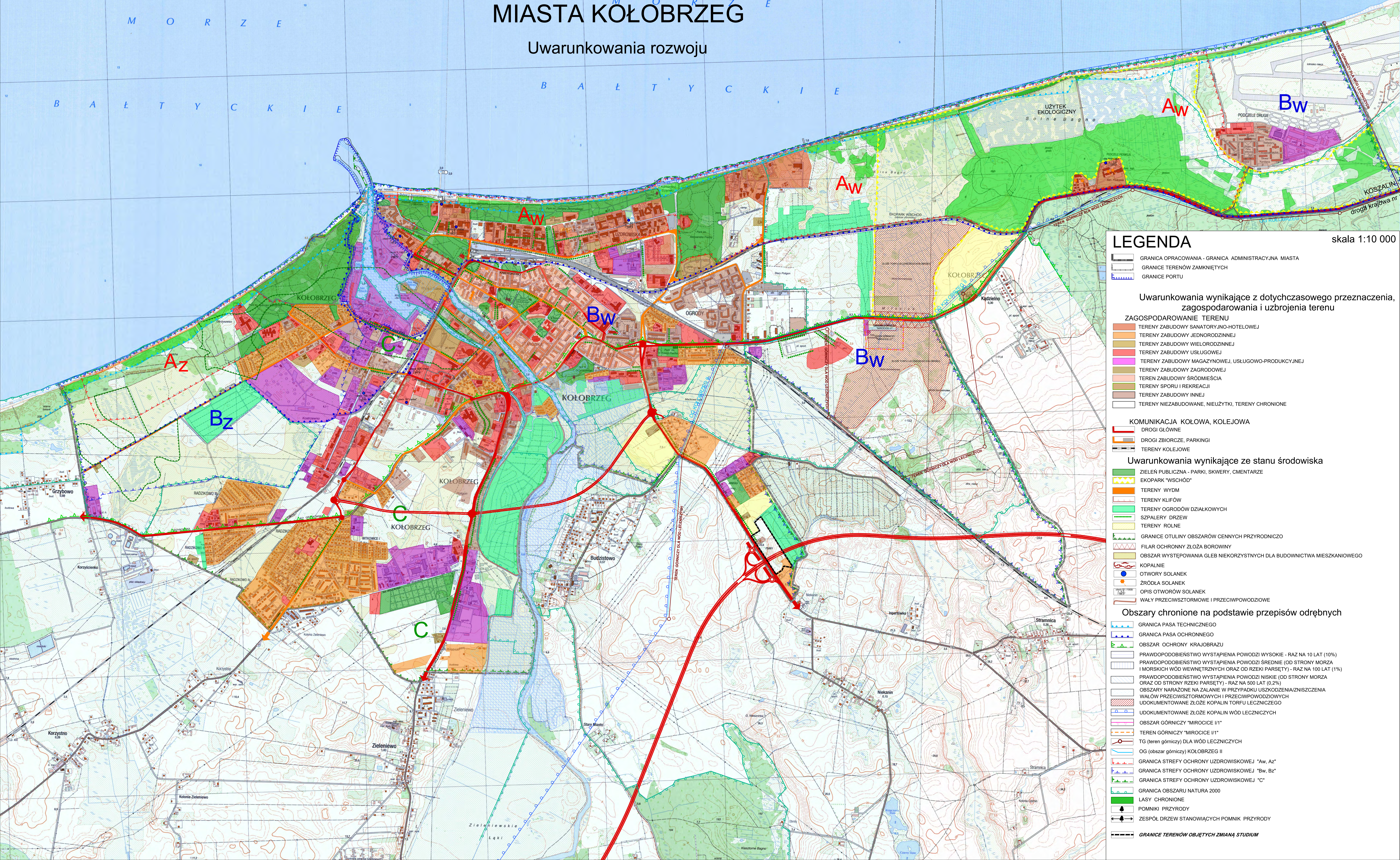


STUDIUM UWARUNKOWAŃ I KIERUNKÓW ZAGOSPODAROWANIA PRZESTRZENNEGO MIASTA KOŁOBRZEG

Uwarunkowania rozwoju

Załącznik Nr 2
do Uchwały Nr XLIX/698/22
Rady Miasta Kołobrzeg
z dnia 30 marca 2022 r.



LEGENDA skala 1:10 000

- GRANICA OPRACOWANIA - GRANICA ADMINISTRACYJNA MIASTA
- GRANICE TERENÓW ZAMKNIĘTYCH
- GRANICE PORTU

Uwarunkowania wynikające z dotychczasowego przeznaczenia, zagospodarowania i uzbrojenia terenu

ZAGOSPODAROWANIE TERENU

- TERENY ZABUDOWY SANATORYJNO-HOTELOWEJ
- TERENY ZABUDOWY JEDNORODZINNEJ
- TERENY ZABUDOWY WIELORODZINNEJ
- TERENY ZABUDOWY USŁUGOWEJ
- TERENY ZABUDOWY MAGAZYNOWEJ, USŁUGOWO-PRODUKCYJNEJ
- TERENY ZABUDOWY ZAGRODOWEJ
- TEREN ZABUDOWY ŚRÓDMIEŚCIA
- TERENY SPORU I REKREACJI
- TERENY ZABUDOWY INNEJ
- TERENY NIEZABUDOWANE, NIEUŻYTKI, TERENY CHRONIONE

KOMUNIKACJA KOŁOWA, KOLEJOWA

- DROGI GŁÓWNE
- DROGI ZBIORCZE, PARKINGI
- TERENY KOLEJOWE

Uwarunkowania wynikające ze stanu środowiska

- ZIELEN PUBLICZNA - PARKI, SKWERY, CMENTARZE
- EKOPARK "WSCHÓD"
- TERENY WYDM
- TERENY KLIFÓW
- TERENY OGRODÓW DZIAŁKOWYCH
- SZPALERY DRZEW
- TERENY ROLNE
- GRANICE OTULINY OBSZARÓW CENNYCH PRZYRODNICZO
- FILAR OCHRONY ŻŁOZA BOROWINY
- OBZAR WYSTĘPOWANIA GLEB NIEKORZYSTNYCH DLA BUDOWNICTWA MIESZKANIOWEGO
- KOPALNIE
- OTWORY SOLANEK
- ŹRÓDŁA SOLANEK
- OPIS OTWORÓW SOLANEK
- WAŁY PRZECIWSZTORMOWE I PRZECIWPÓDZIOWE

Obszary chronione na podstawie przepisów odrębnych

- GRANICA PASA TECHNICZNEGO
- GRANICA PASA OCHRONNEGO
- OBZAR OCHRONY KRAJOBRAZU
- PRAWDOPODOBIEŃSTWO WYSTĄPIENIA POWODZI WYSOKIE - RAZ NA 10 LAT (10%)
- PRAWDOPODOBIEŃSTWO WYSTĄPIENIA POWODZI ŚREDNIE (OD STRONY MORZA I MORSKICH WÓD WEWNĘTRZNYCH ORAZ OD RZEKI PARSETY) - RAZ NA 100 LAT (1%)
- PRAWDOPODOBIEŃSTWO WYSTĄPIENIA POWODZI NISKIE (OD STRONY MORZA ORAZ OD STRONY RZEKI PARSETY) - RAZ NA 500 LAT (0,2%)
- OBZARY NARAŻONE NA ZALANIE W PRZYPADKU USZKODZENIA/ZNISZCZENIA
- WAŁÓW PRZECIWSZTORMOWYCH I PRZECIWPÓDZIOWYCH
- UDOKUMENTOWANE ŻŁOZE KOPALIN TORFU LECZNICZEGO
- UDOKUMENTOWANE ŻŁOZE KOPALIN WÓD LECZNICZYCH
- OBZAR GÓRNICZY "MIROCIŁE I/1"
- TEREN GÓRNICZY "MIROCIŁE I/1"
- TG (teren górniczy) DLA WÓD LECZNICZYCH
- OG (obszar górniczy) KOŁOBRZEG II
- GRANICA STREFY OCHRONY UZDROWISKOWEJ "Aw, Az"
- GRANICA STREFY OCHRONY UZDROWISKOWEJ "Bw, Bz"
- GRANICA STREFY OCHRONY UZDROWISKOWEJ "C"
- GRANICA OBSZARU NATURA 2000
- ŁASY CHRONIONE
- POMNIKI PRZYRODY
- ZESPÓŁ DRZEW STANOWIĄCYCH POMNIK PRZYRODY
- GRANICE TERENÓW OBJĘTYCH ZMIANĄ STUDIUM