

**UCHWAŁA NR XXXIII/469/21
RADY MIASTA KOŁOBRZEG**

z dnia 24 lutego 2021 r.

w sprawie zawierania umów najmu i umów dzierżawy nieruchomości należących do Gminy Miasto Kołobrzeg, których termin wygaśnięcia przypada w roku 2021 lub 2022.

Na podstawie art. 18 ust. 2 pkt 9 lit.a ustawy z dnia 8 marca 1990 r. o samorządzie gminnym (Dz.U. z 2020 r. poz. 713 z późn. zm.) oraz art. 37 ust 4 ustawy z dnia 21 sierpnia 1997 r. o gospodarce nieruchomościami (Dz.U. z 2020 r. poz. 1990 z późn. zm.), Rada Miasta Kołobrzeg uchwala, co następuje:

§ 1. 1. Wyraża się zgodę na zawarcie z dotychczasowymi dzierżawcami oraz najemcami, na okres nie dłuższy niż do dnia 31 grudnia 2022 r., kolejnych umów najmu i umów dzierżawy nieruchomości należących do Gminy Miasto Kołobrzeg, przedmiotem których są te same nieruchomości, **enumeratywnie wymienione w załącznikach od numeru 1 do numeru 48 do niniejszej uchwały**, dla których termin wygaśnięcia przypada w roku 2021 lub 2022.

2. Wyraża się zgodę na odstąpienie od obowiązku przetargowego trybu zawarcia umów wymienionych w ust. 1.

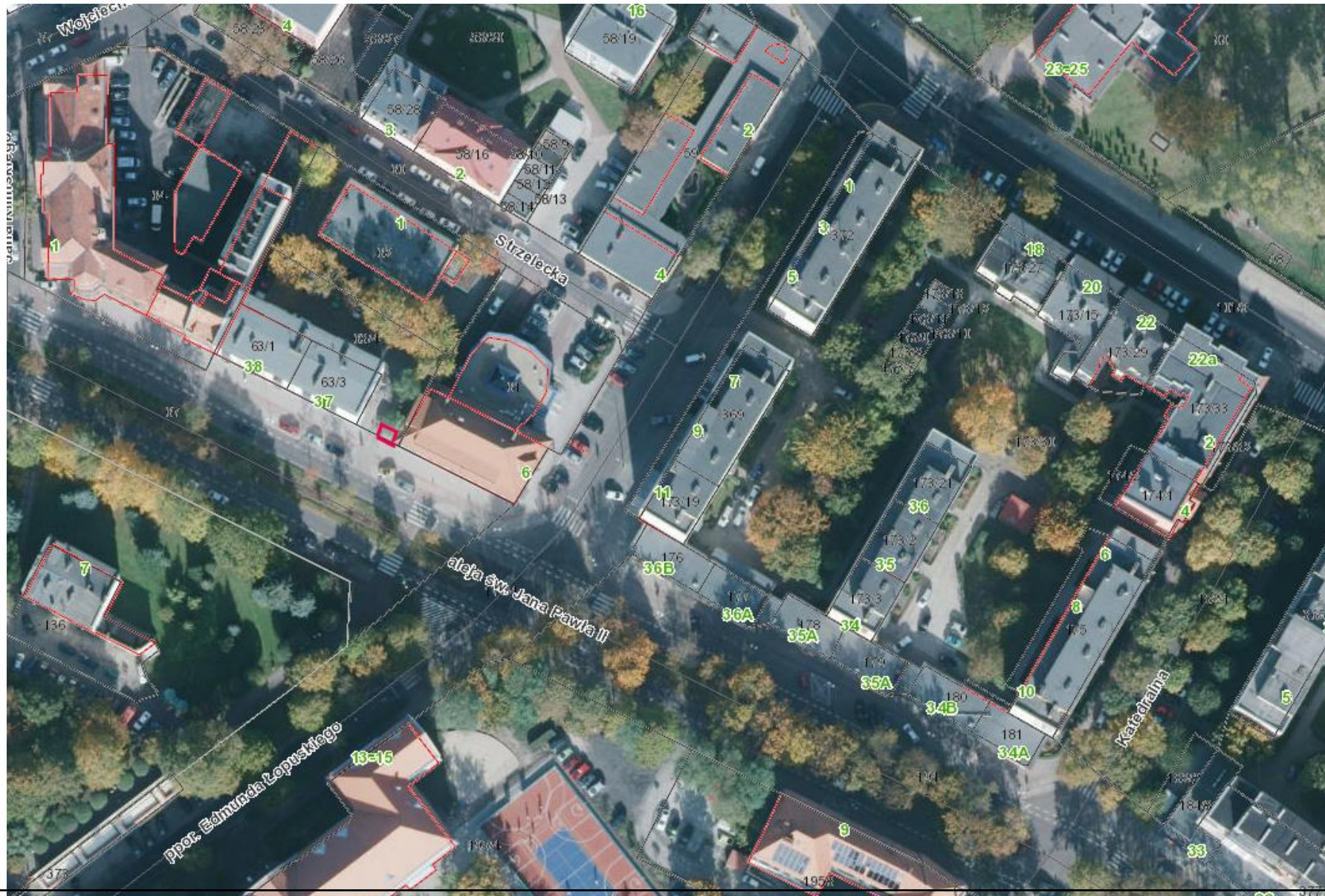
§ 2. Wykonanie uchwały powierza się Prezydentowi Miasta Kołobrzeg.

§ 3. Uchwała wchodzi w życie z dniem podjęcia.

Przewodniczący Rady

Piotr Lewandowski

Nieruchomość zlokalizowana na Al. Św. Jana Pawła II na części działki nr 63/4 obr. 12
przeznaczona na prowadzenie działalności w kiosku handlowym o powierzchni 9 m²



Części działek o numerach 327/2 i 329/12 o łącznej powierzchni 682 m², zlokalizowane przy ulicy Młyńskiej w Kołobrzegu, przeznaczone na zaplecze placu budowy oraz tymczasowe miejsca postojowe.



Załącznik Nr 3 do uchwały Nr XXXIII/469/21
Rady Miasta Kołobrzeg
z dnia 24 lutego 2021 r.

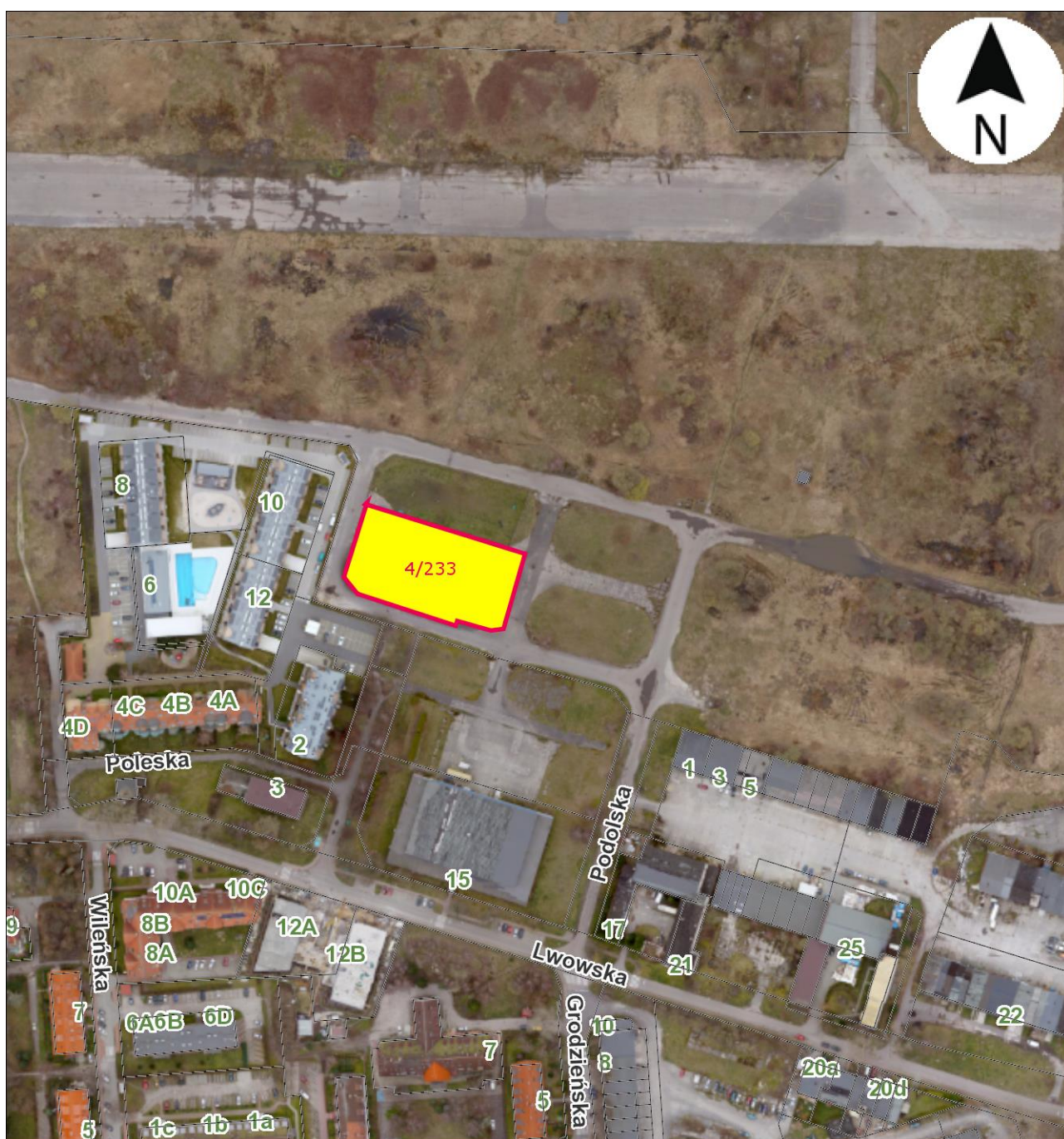
Działka nr 314/7 obr. Korzystno o powierzchni 0,6826 ha.

Przeznaczenie: działalność polegająca na zbieraniu i przetwarzaniu odpadów organicznych innych niż niebezpieczne – odpady gastronomiczne i tłuszczowe.



Część działki nr 4/233 obr. 8 Podczele

Przeznaczenie: działalność statutowa stowarzyszenia.



Działka nr 66/1 obr. 4 zlokalizowana w Parku im. Stefana Żeromskiego w Kołobrzegu.

Przeznaczenie: grunt zabudowany pawilonem gastronomicznym.



NIERUCHOMOŚĆ ZLOKALIZOWANA PRZY ZBIEGU ULIC SOLNEJ I ZDROJOWEJ,
OZNACZONA JAKO CZĘŚĆ DZIAŁKI NR 118/5 OBRĘB 4 O POWIERZCHNI 358 M²

Przeznaczenie: nieruchomość zabudowana pawilonem gastronomiczno –handlowym o powierzchni 267 m², oraz parking dla pracowników i gości restauracji o powierzchni 91 m².



Załącznik Nr 7 do uchwały Nr XXXIII/469/21
Rady Miasta Kołobrzeg
z dnia 24 lutego 2021 r.

Części działek o numerach 168 i 167/25 o łącznej powierzchni 546,1 m², zlokalizowane przy ulicy Łopuskiego w Kołobrzegu, zabudowane obiektem Kina „Wybrzeże” oraz salą kinową.

5537199,60 6005440,94

5537368,93 6005440,94



5537199,60 6005261,02

5537368,93 6005261,02

Część działki numer 317 obr. 9 o łącznej powierzchni 320 m², zlokalizowana przy ulicy
Grzybowskiej w Kołobrzegu, przeznaczona na cele wystawiennicze.



Położenie nieruchomości: Bulwar im. Jana Szymańskiego, działki o numerach: 1/5, 2 obręb 4.

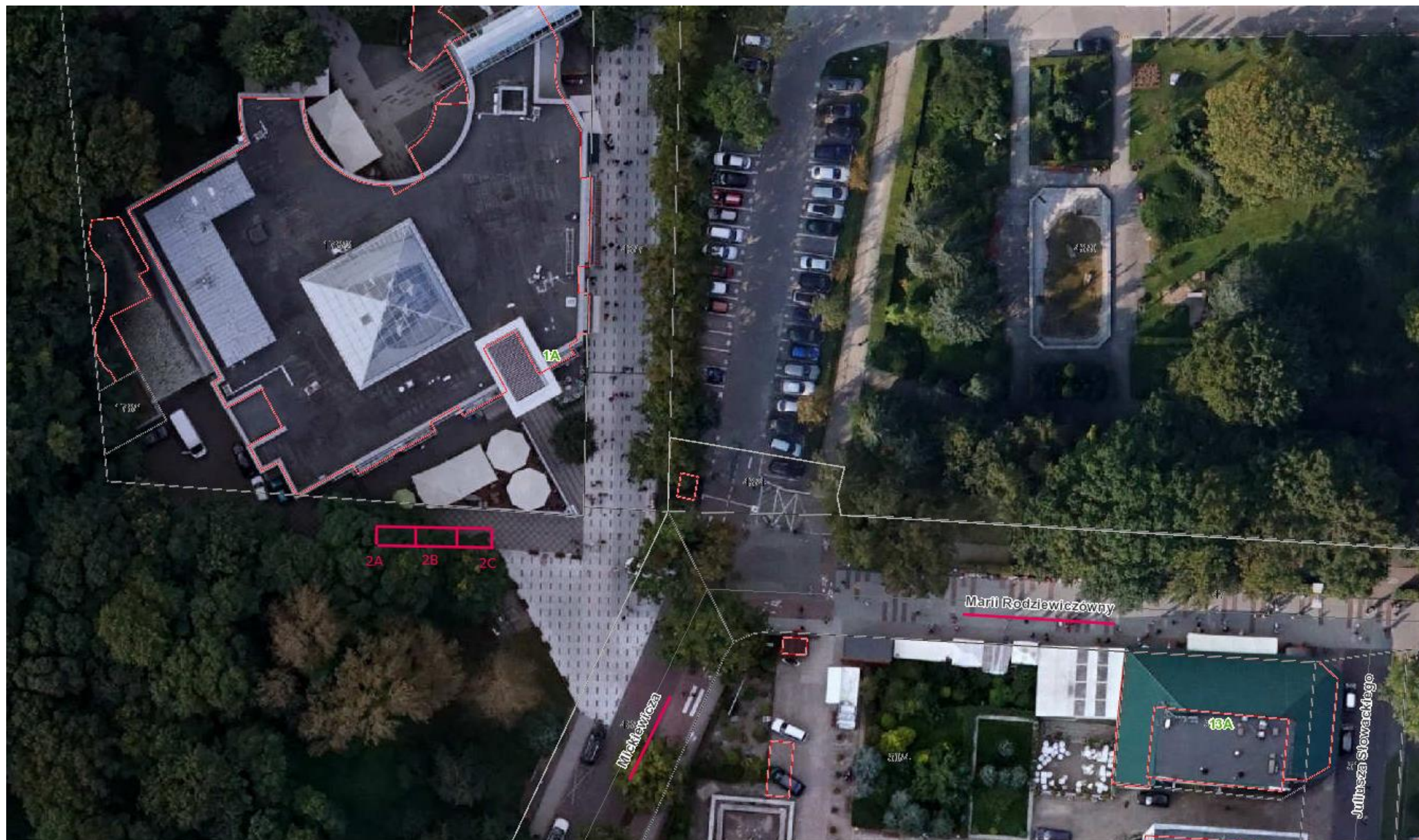
23 lokalizacje z przeznaczeniem na wykonywanie działalności o charakterze artystycznym: malarz, grafik, karykaturzysta, rękodzieło, wyplatanie warkoczków, usługi fotograficzne, muzyk, tatuaż artystyczny.

Oznaczenie lokalizacji: 1A, 1B, 2A, 2B, 2C, 2D, 2E, 3A, 3B, 3C, 4, 5A, 5B, 6A, 6B, 6C, 6D, 6E, 6F, 6G, 6H, 6I, 6J



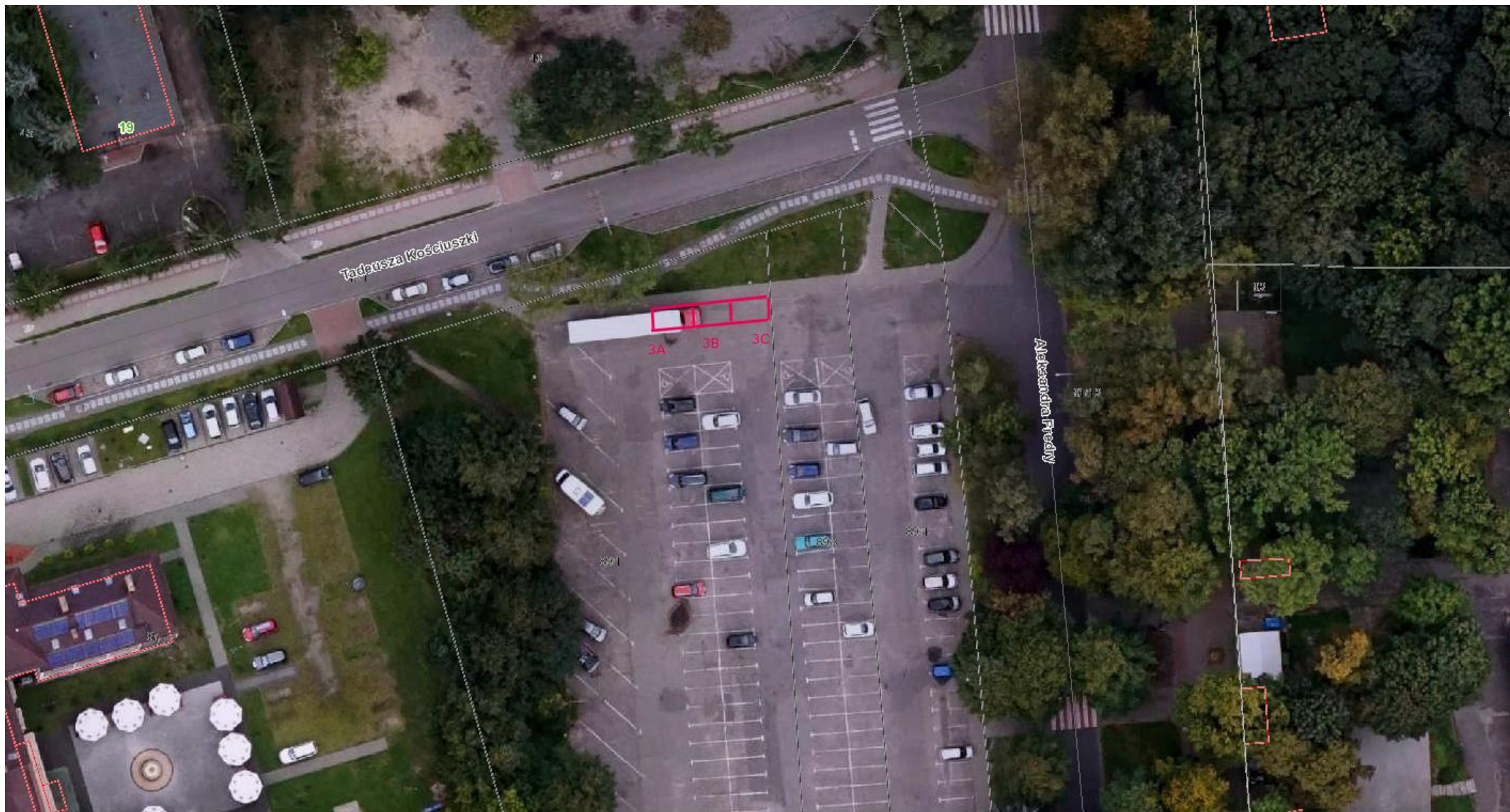
Nieruchomość zlokalizowana u zbiegu ul. Rodziewiczówny i Mickiewicza na części działki nr 5/8 obr. 4
3 lokalizacje pod miejsca postojowe dla pojazdów elektrycznych po 10 m² każda
oznaczone nr 2A, 2B, 2C

Załącznik Nr 10 do uchwały Nr XXXIII/469/21
Rady Miasta Kołobrzeg
z dnia 24 lutego 2021 r.



Nieruchomość zlokalizowana u zbiegu ul. Kościuszki i Fredry na części działki nr 89/1 obr. 5
lokalizacja pod miejsce postojowe dla pojazdu elektrycznego o powierzchni 10 m²
oznaczona nr 3C

Załącznik Nr 11 do uchwały Nr XXXIII/469/21
Rady Miasta Kołobrzeg
z dnia 24 lutego 2021 r.



Nieruchomość zlokalizowana przy ul. Towarowej na części działki nr 3/19 obr. 4
3 lokalizacje pod miejsca postojowe dla pojazdów elektrycznych po 10 m² każda
oznaczone nr 4A, 4B, 4C

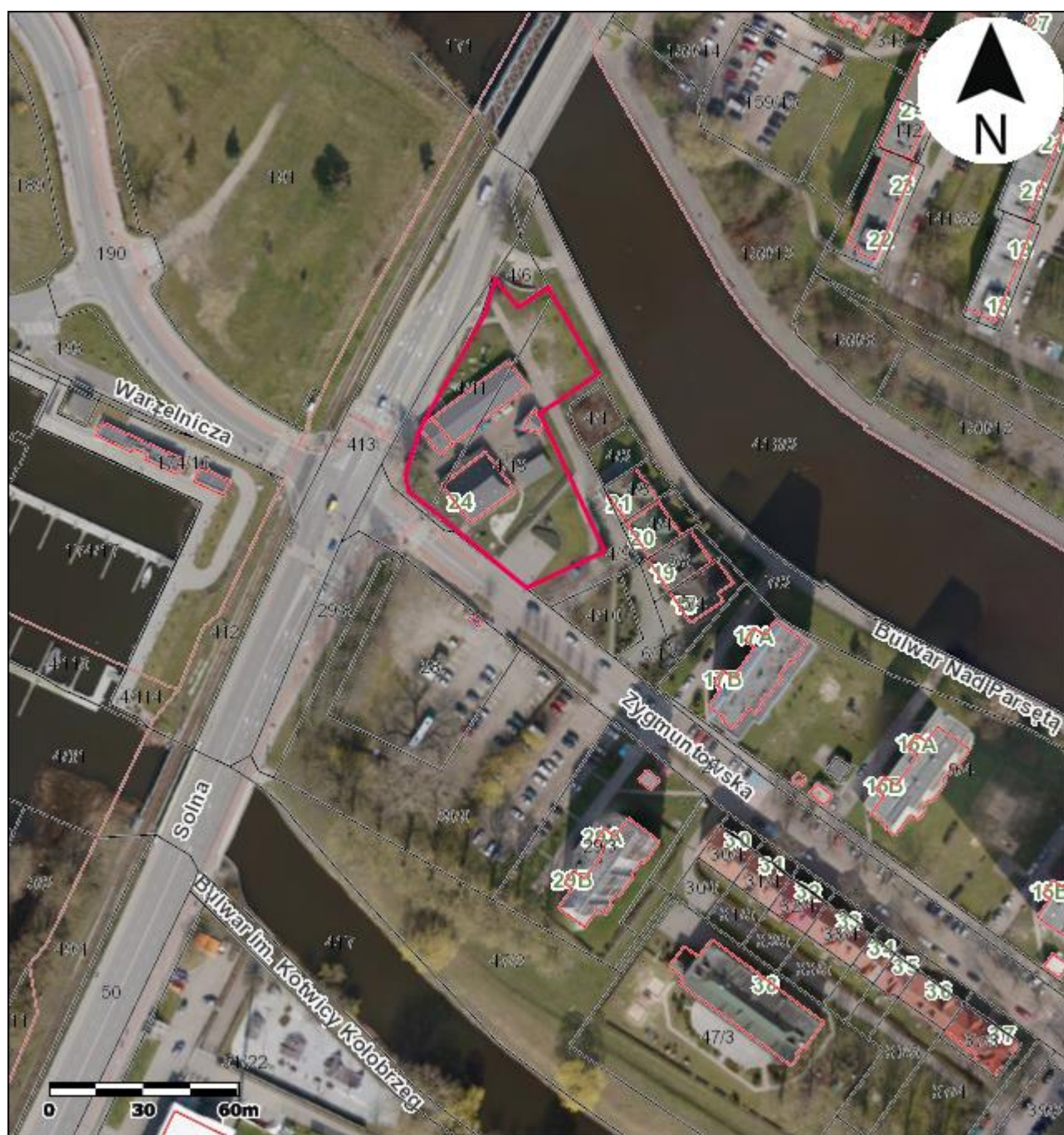
Załącznik Nr 12 do uchwały Nr XXXIII/469/21
Rady Miasta Kołobrzeg
z dnia 24 lutego 2021 r.



NIERUCHOMOŚĆ ZLOKALIZOWANA PRZY UL. ZYGMUNTOWSKIEJ W KOŁOBRZEGU,

OZNACZONA JAKO CZĘŚĆ DZIAŁKI NR 4/11 ORAZ 4/13 OBRĘB 11 O ŁĄCZNEJ POWIERZCHNI 0,3635 HA

Przeznaczenie: działalność gastronomiczna.



NIERUCHOMOŚĆ ZLOKALIZOWANA PRZY UL. SŁOWIŃCÓW W KOŁOBRZEGU,
OZNACZONA JAKO CZĘŚĆ DZIAŁKI NR 386 OBRĘB 13 O POWIERZCHNI 25 M²
Przeznaczenie: pawilon handlowy.



NIERUCHOMOŚĆ ZLOKALIZOWANA NA TERENIE PARKU IM. JEDNOŚCI NARODOWEJ W KOŁOBRZEGU,
OZNACZONA JAKO DZIAŁKA NR 4/4 OBRĘB 2 O POWIERZCHNI 154 M²

Przeznaczenie: działalność gastronomiczna.



NIERUCHOMOŚĆ ZLOKALIZOWANA PRZY UL. BRZOWEJ W KOŁOBRZEGU,

OZNACZONA JAKO CZĘŚĆ DZIAŁKI NR 275/3,176/4, 277/5 OBRĘB 12 O ŁĄCZNEJ POWIERZCHNI 119
M²

Przeznaczenie: teren zielony, dojście do lokalu oraz miejsca postojowe.



NIERUCHOMOŚĆ ZLOKALIZOWANA NA TERENIE PARKU IM. JEDNOŚCI NARODOWEJ W KOŁOBRZEGU,
OZNACZONA JAKO DZIAŁKA NR 3/7 OBRĘB 2 O POWIERZCHNI 143 M²

Przeznaczenie: działalność gastronomiczna.



NIERUCHOMOŚĆ ZLOKALIZOWANA NA TERENIE PARKU IM. JEDNOŚCI NARODOWEJ W KOŁOBRZEGU,
OZNACZONA JAKO DZIAŁKA NR 3/8 OBRĘB 2 O POWIERZCHNI 166 M²

Przeznaczenie: działalność gastronomiczna.



NIERUCHOMOŚĆ ZLOKALIZOWANA NA TERENIE PARKU IM. JEDNOŚCI NARODOWEJ W KOŁOBRZEGU,
OZNACZONA JAKO DZIAŁKA NR 3/6 oraz 4/1 OBRĘB 2 O ŁĄCZNEJ POWIERZCHNI 103 M²

Przeznaczenie: działalność gastronomiczna.



NIERUCHOMOŚĆ ZLOKALIZOWANA PRZY UL. RODZIEWICZÓWNY W KOŁOBRZEGU,
OZNACZONA JAKO CZĘŚĆ DZIAŁKI NR 66/3 OBRĘB 4 O POWIERZCHNI 1.328 M²

Przeznaczenie: działalność kulturalno – rozrywkowa oraz gastronomiczna.



Załącznik Nr 21 do uchwały Nr XXXIII/469/21
Rady Miasta Kołobrzeg
z dnia 24 lutego 2021 r.

Działka numer 4/177 obr. 8 o powierzchni 1,4934 ha, zlokalizowana przy ulicy Brzeskiej w Kołobrzegu.

Przeznaczenie nieruchomości: cele usług turystycznych, rekreacyjne i sportowe, parking dla gości hotelowych.

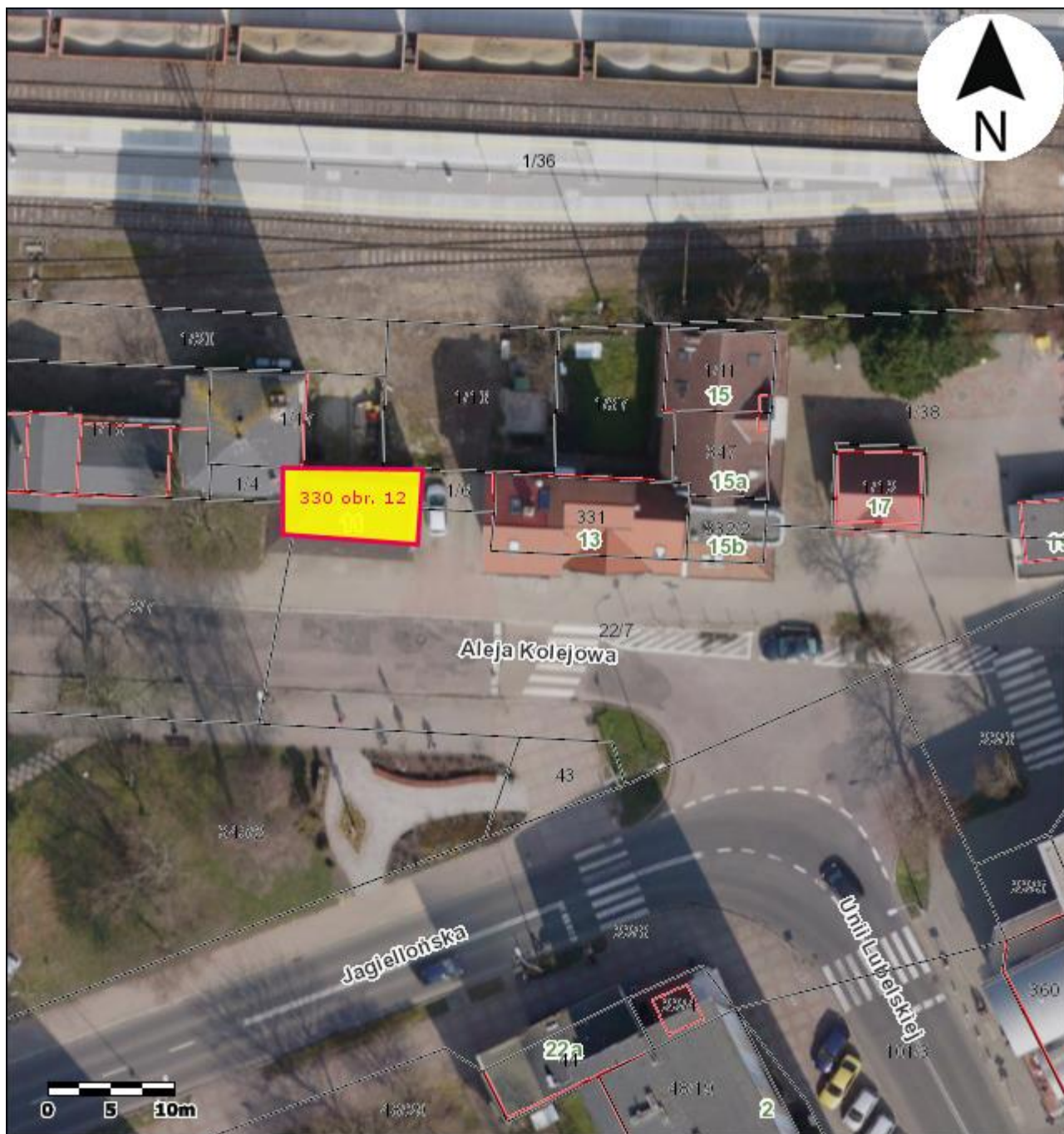


5543061,28 6006960,81

5543399,95 6006960,81

© 2013 GISPartner, Wszystkie prawa zastrzeżone.

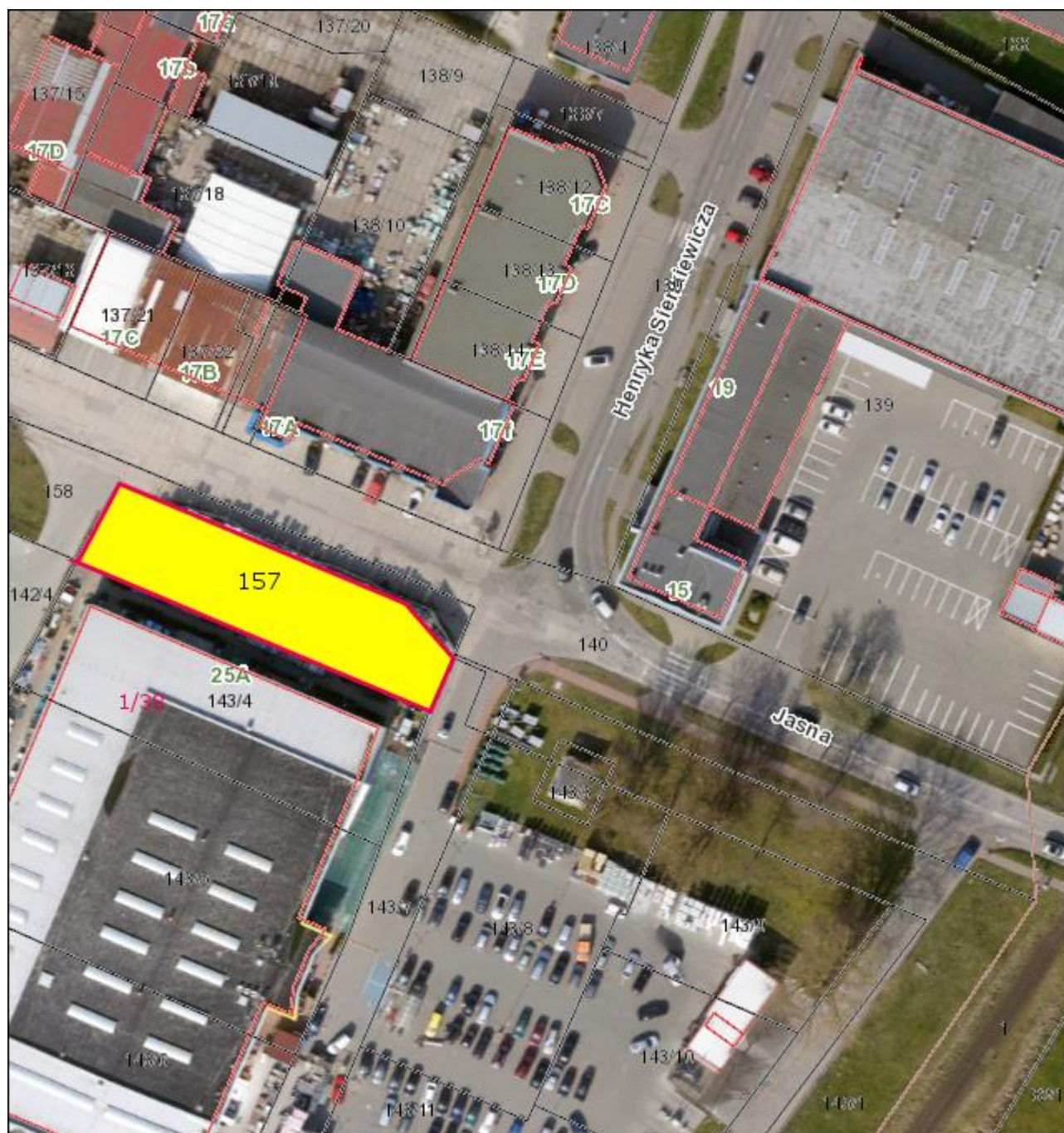
Działka numer 330 obr. 12 zlokalizowana przy Alei Kolejowej w Kołobrzegu, zabudowana pawilonem handlowo-gastronomicznym.



NIERUCHOMOŚĆ ZLOKALIZOWANA PRZY ZBIEGU ULIC SIENKIEWICZA I JASNEJ,

OZNACZONA JAKO DZIAŁKA NR 157 O POWIERZCHNI 819 M²

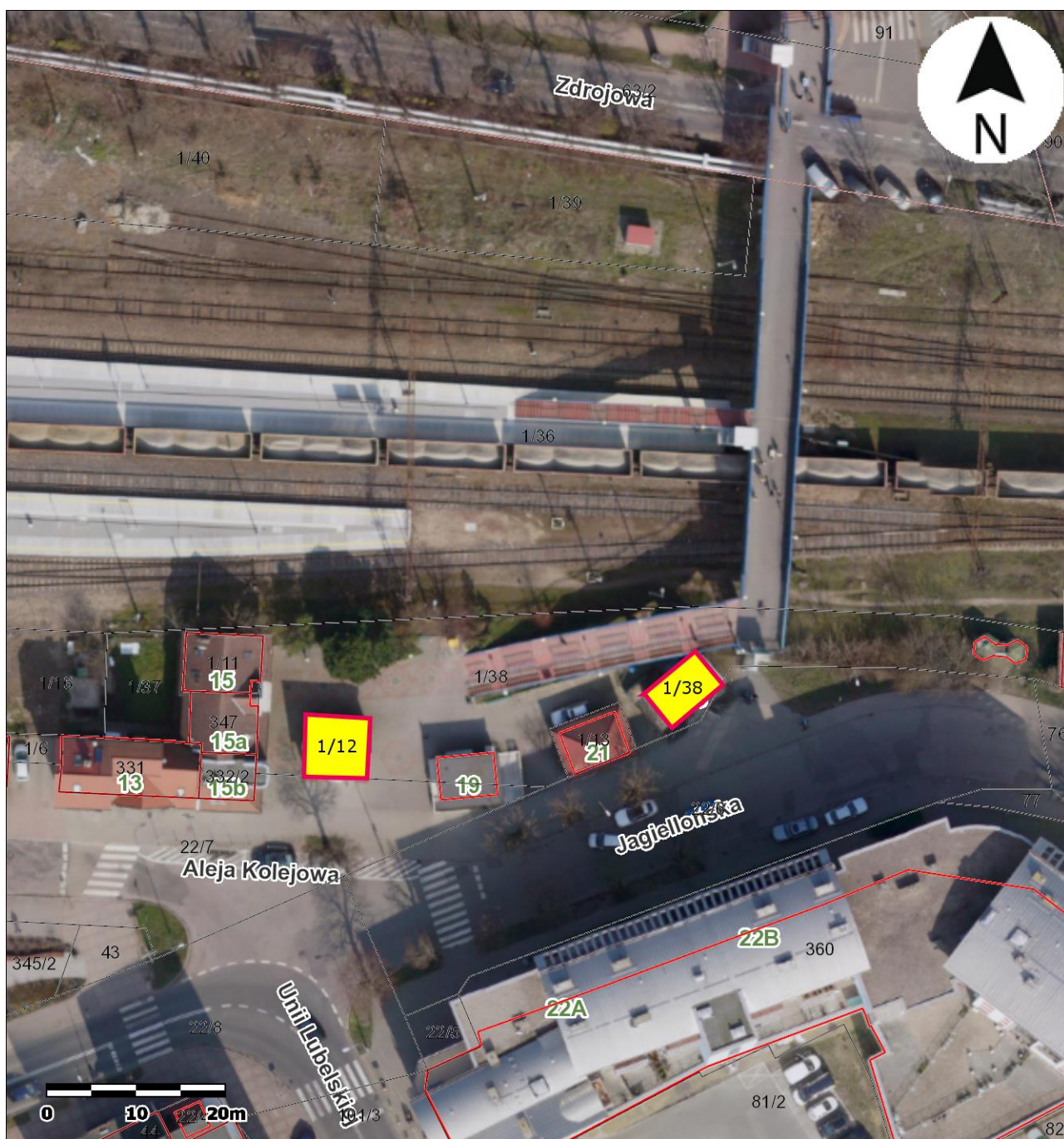
Przeznaczenie: cele handlowe, składowo – magazynowe.



Nieruchomości zlokalizowane przy Alei Kolejowej, oznaczone jako:

- Działka nr 1/12 obr. 12 o powierzchni 45 m²
- Część działki nr 1/38 obr. 12 o powierzchni 64 m²

Przeznaczenie: 2 pawilony handlowe



Nieruchomość zlokalizowana na Skwerze im. Komandora Stanisława Mieszkowskiego na części działki nr 4/8 obr. 4 z przeznaczeniem na miejsca parkingowe, postój dla rowerów oraz pojemnik na odpady łączna powierzchnia 50 m²

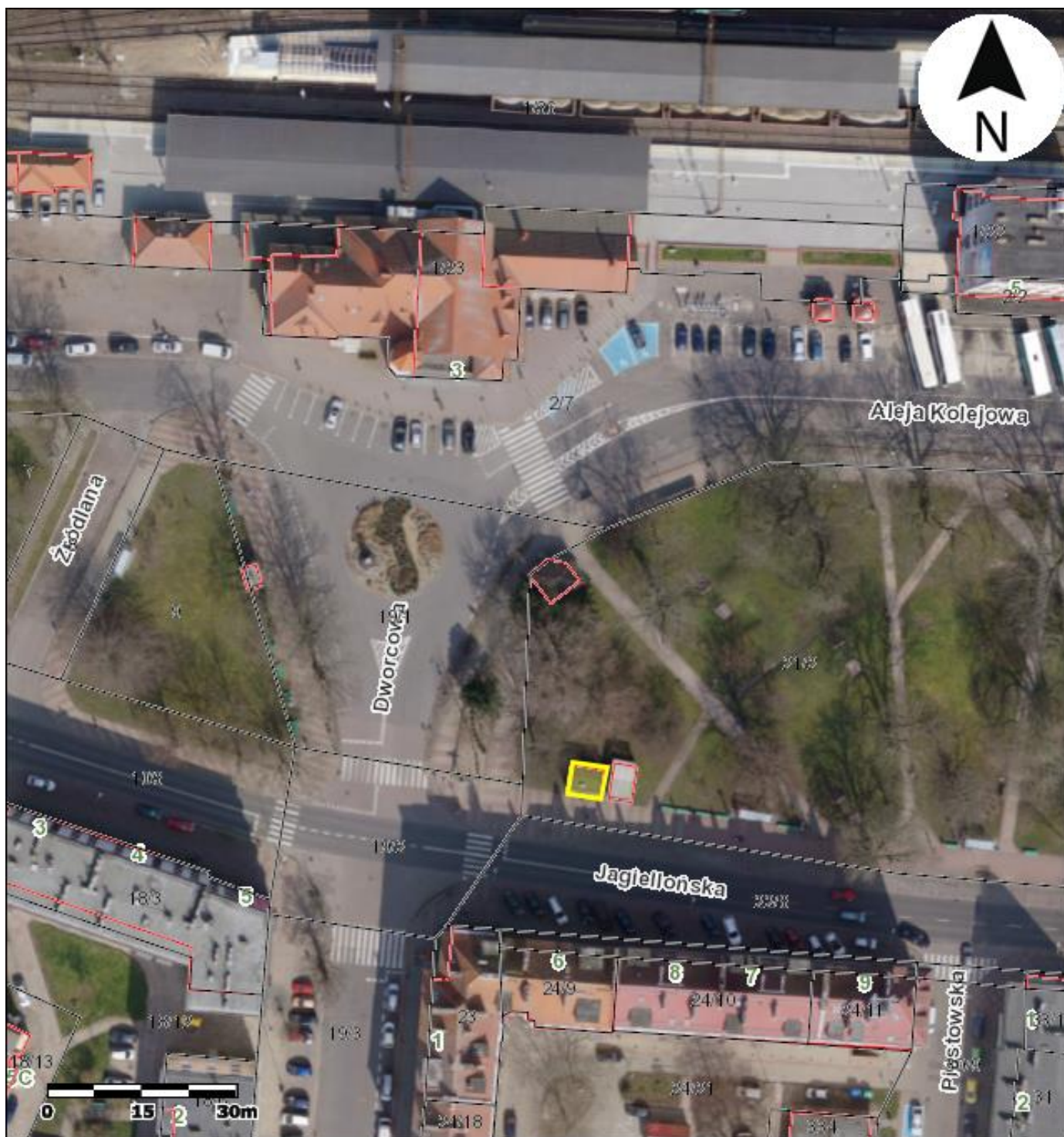


Część działki nr 204/29 obr. 17 o powierzchni 20 m²

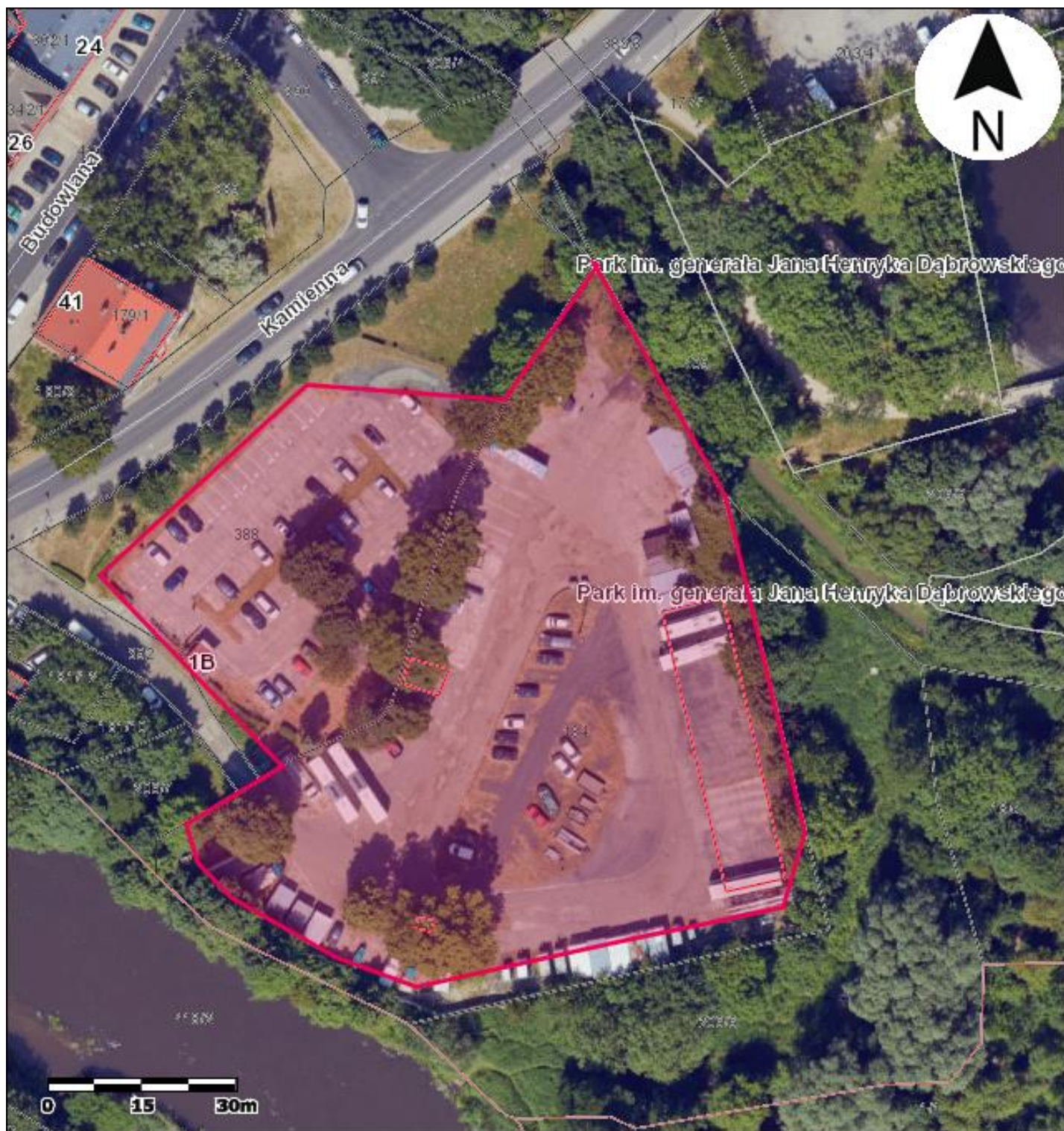
Przeznaczenie: droga dojazdowa



Nieruchomość zlokalizowana przy ul. Jagiellońskiej na części działki nr 21/2 obr. 12
zabudowana pawilonem handlowym o powierzchni 24,75 m²



Nieruchomość zlokalizowana przy ul. Kamiennej na części działek nr 184 i 388 obr. 13
o łącznej powierzchni 0,8061 ha przeznaczona pod działalność parkingową



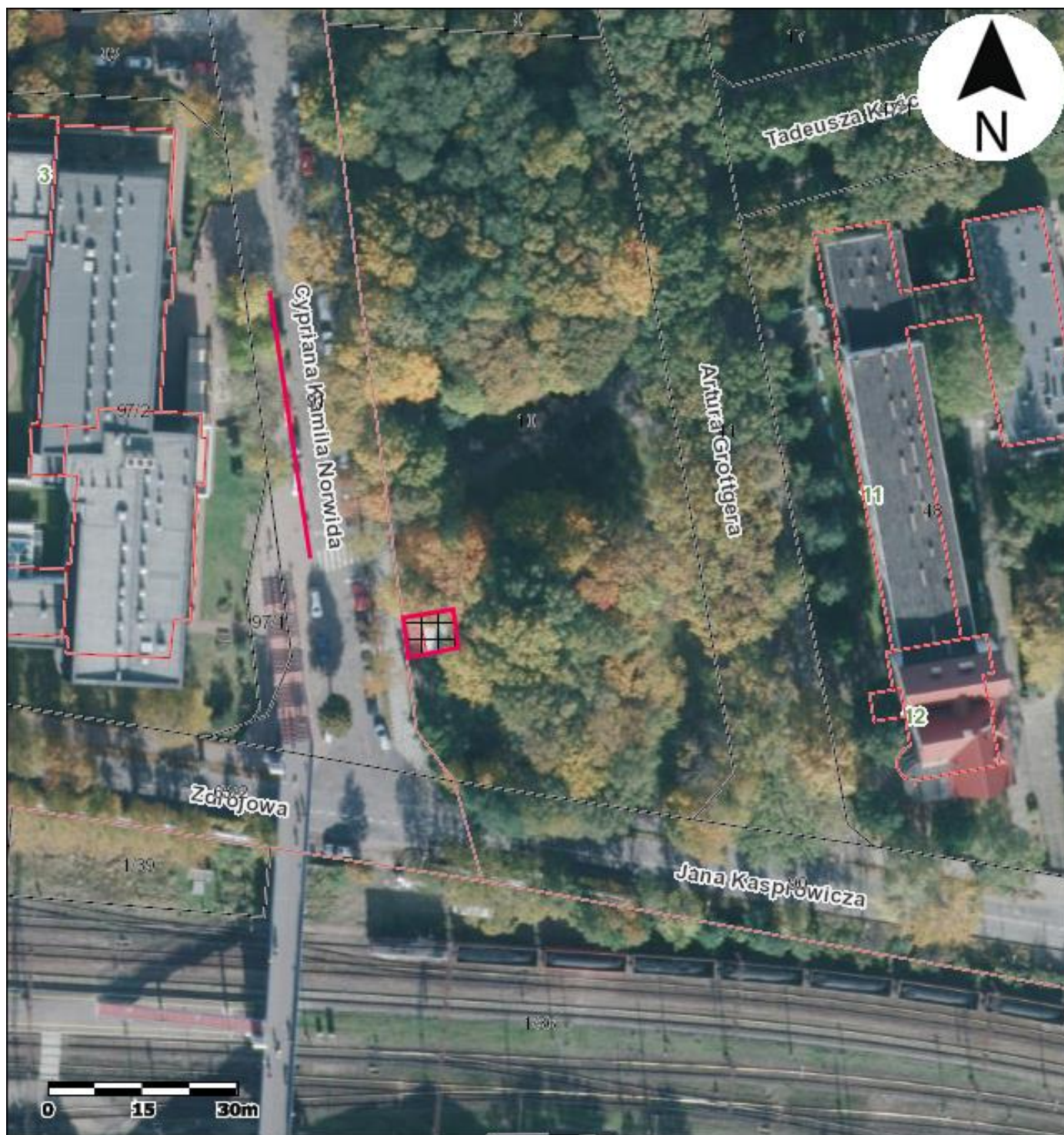
Nieruchomość zlokalizowana przy ul. Kamiennej na działce nr 203/4 obr. 13 o powierzchni 0,4396 ha
przeznaczona pod działalność parkingową



Nieruchomość zlokalizowana przy zbiegu ul. Zdrojowej i ul. Konopnickiej na działce nr 78 obr. 4
o powierzchni 0,2008 ha przeznaczona pod działalność parkingową



Nieruchomość zlokalizowana przy ul. Norwida na części działki nr 10 obr. 5
zabudowana pawilonem handlowo o powierzchni 67 m²



Nieruchomość zlokalizowana przy ul. Sikorskiego na części działki nr 7 obr. 5
zabudowana pawilonem handlowo-gastronomicznym o powierzchni 98,80 m² oraz sezonowym ogródkiem
gastronomicznym o powierzchni 18 m²



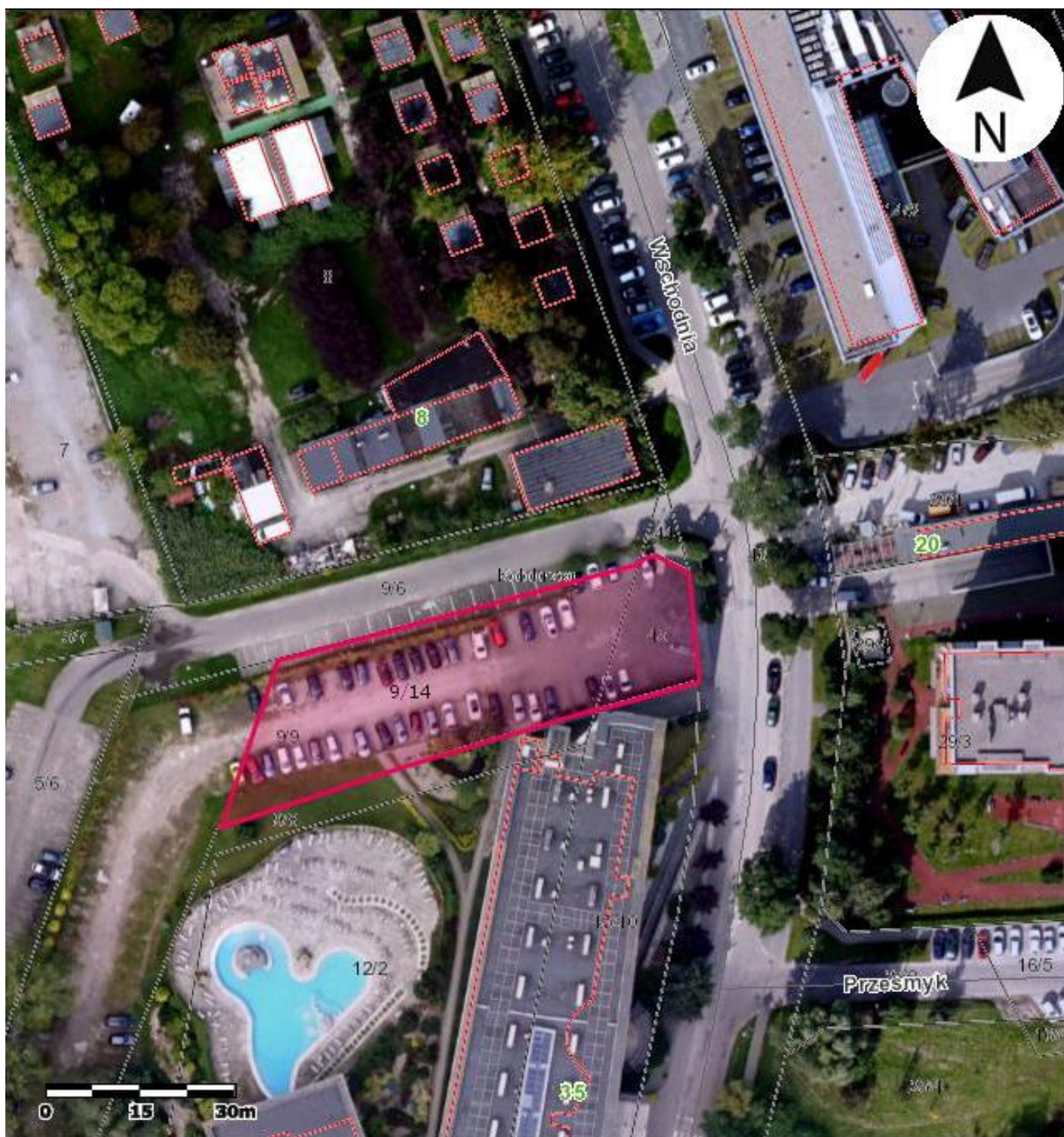
Nieruchomość zlokalizowana przy ul. Sikorskiego na części działki nr 2/2 obr. 5
zabudowana pawilonem handlowo-gastronomicznym o powierzchni 178 m²



Nieruchomość zlokalizowana przy ul. Tarnowskiego/Koszalińskiej na części działce nr 9/4 oraz 5/44 obr. 14
o łącznej powierzchni 0,6529 ha przeznaczona pod działalność parkingową



Nieruchomość zlokalizowana przy ul. Wschodniej na działkach nr 9/14 oraz 45 obr. 6 o powierzchni 1.550 m²
przeznaczona pod działalność parkingową



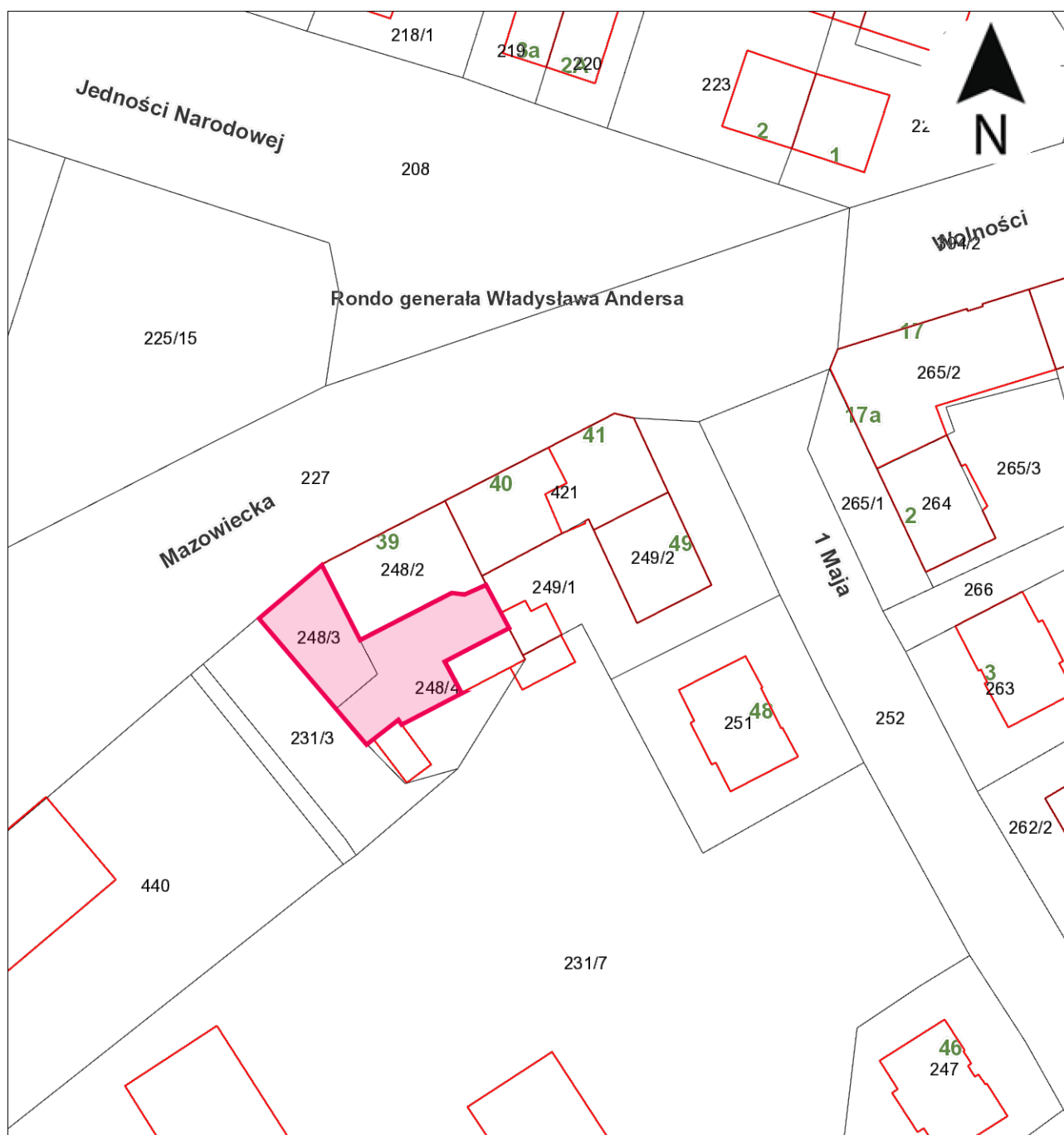
Załącznik Nr 36 do uchwały Nr XXXIII/469/21
Rady Miasta Kołobrzeg
z dnia 24 lutego 2021 r.

Nieruchomość zlokalizowana przy ul. Wschodniej na części działki nr 9/9 obr. 6 o powierzchni 1.997 m²
przeznaczona pod działalność parkingową



Części działek o numerach: 248/3 i 248/4 obr. 11 o łącznej powierzchni 300,5 m²

Przeznaczenie: plac rekreacyjny i teren zielony.



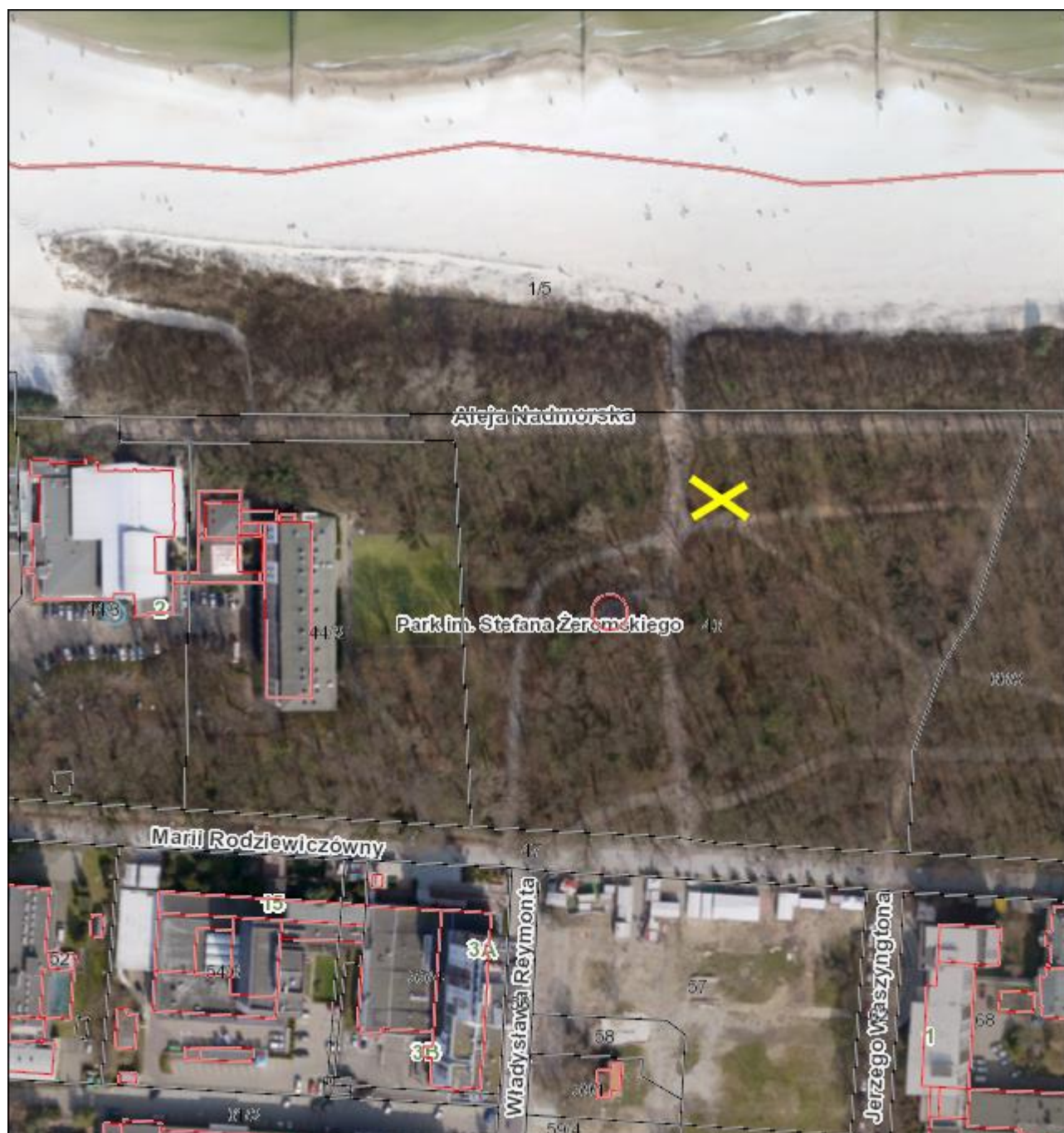
Części działek o numerach 86/6 i 88/2 o łącznej powierzchni 290 m², zlokalizowane przy ulicy Unii Lubelskiej w Kołobrzegu, przeznaczone na teren rekreacyjny i miejsca postojowe.



NIERUCHOMOŚĆ ZLOKALIZOWANA W PARKU IM. STEFANA ŻEROMSKIEGO,

OZNACZONA JAKO CZĘŚĆ DZIAŁKI NR 46 O POWIERZCHNI 48 M²

Przeznaczenie: grunt, na którym zlokalizowany jest kiosk gastronomiczny.



NIERUCHOMOŚĆ ZLOKALIZOWANA PRZY ULICY WOLNOŚCI,

OZNACZONA JAKO DZIAŁKA NR 271/3 O POWIERZCHNI 37 M²

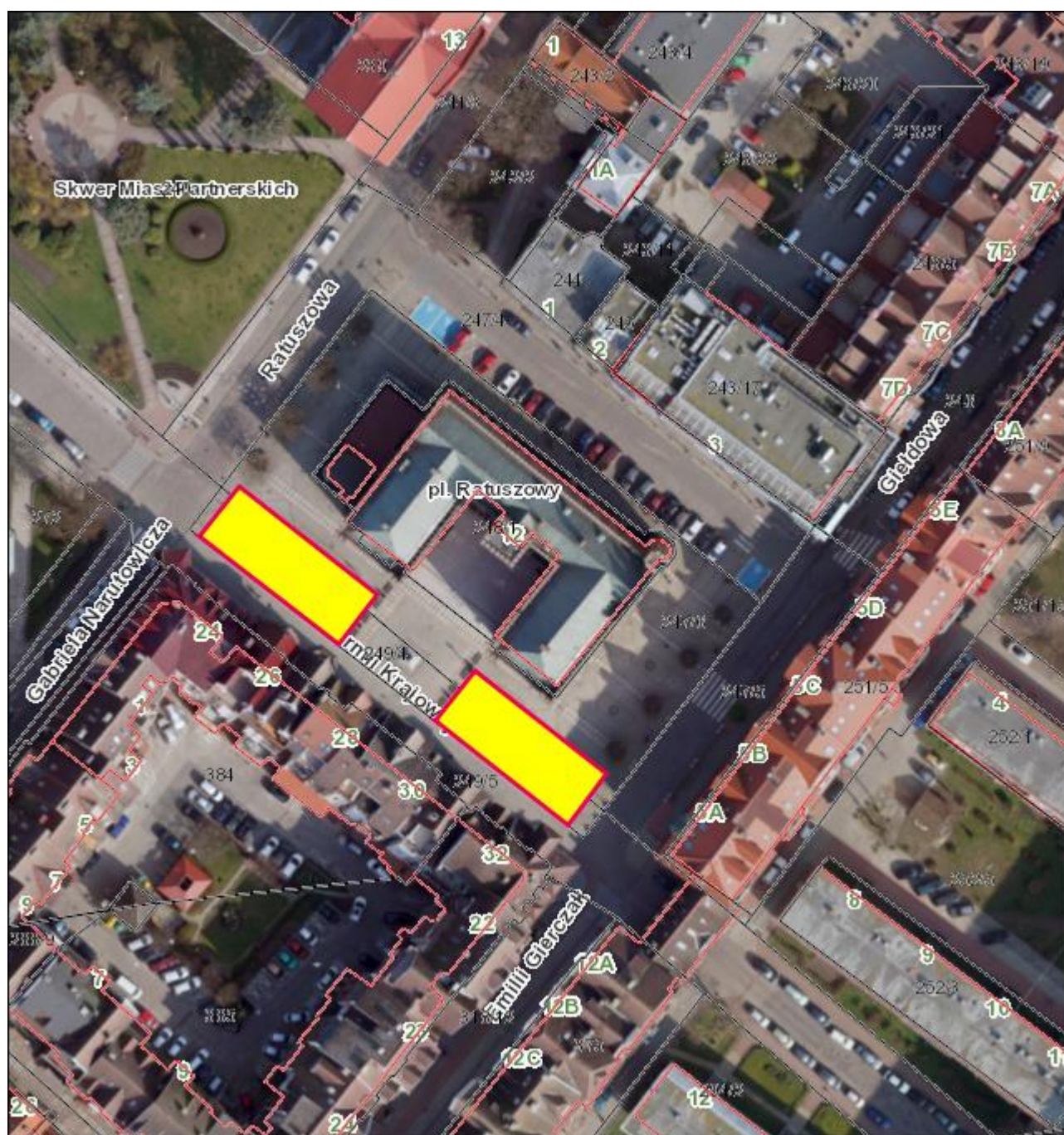
Przeznaczenie: magazyn stanowiący zaplecze i miejsce składowania towaru dla sklepu
gospodarstwa domowego



NIERUCHOMOŚĆ ZLOKALIZOWANA NA PLACU RATUSZOWYM,

OZNACZONA JAKO CZĘŚCI DZIAŁEK O NUMERACH: 247/6 I 249/4 OBR. 12 O ŁĄCZNEJ
POWIERZCHNI 420 M²

Przeznaczenie nieruchomości: 6 ogródków gastronomicznych, każdy po 70 m².



Załącznik Nr 42 do uchwały Nr XXXIII/469/21
Rady Miasta Kołobrzeg
z dnia 24 lutego 2021 r.

NIERUCHOMOŚĆ ZLOKALIZOWANA PRZY ULICY ZDROJOWEJ,

OZNACZONA JAKO CZĘŚĆ DZIAŁKI NR 116/3 OBRĘB 4

Przeznaczenie: park linowy



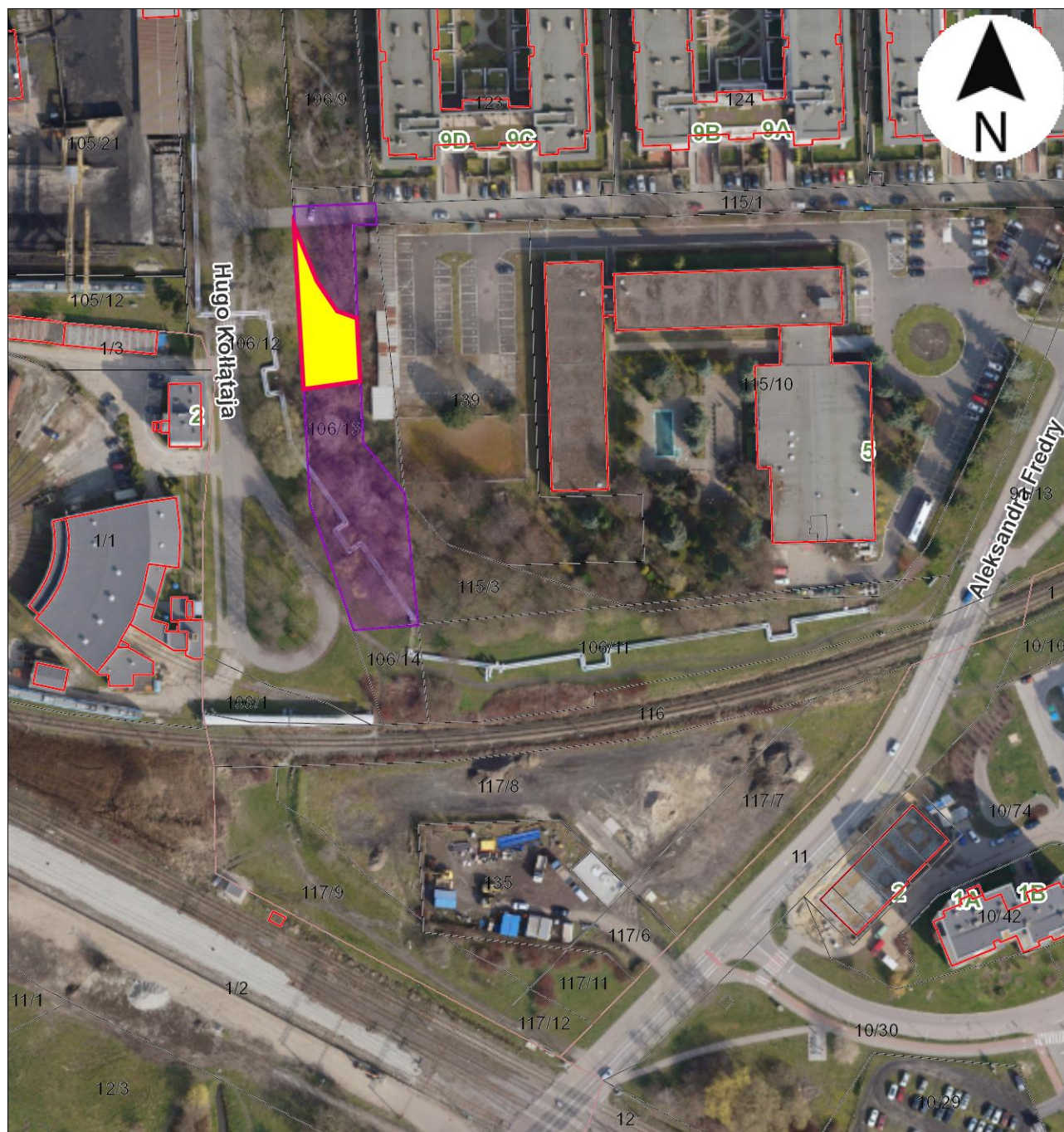
Część działki nr 4/108 obr. 3 o powierzchni 613 m²

Przeznaczenie: teren logistyczny.

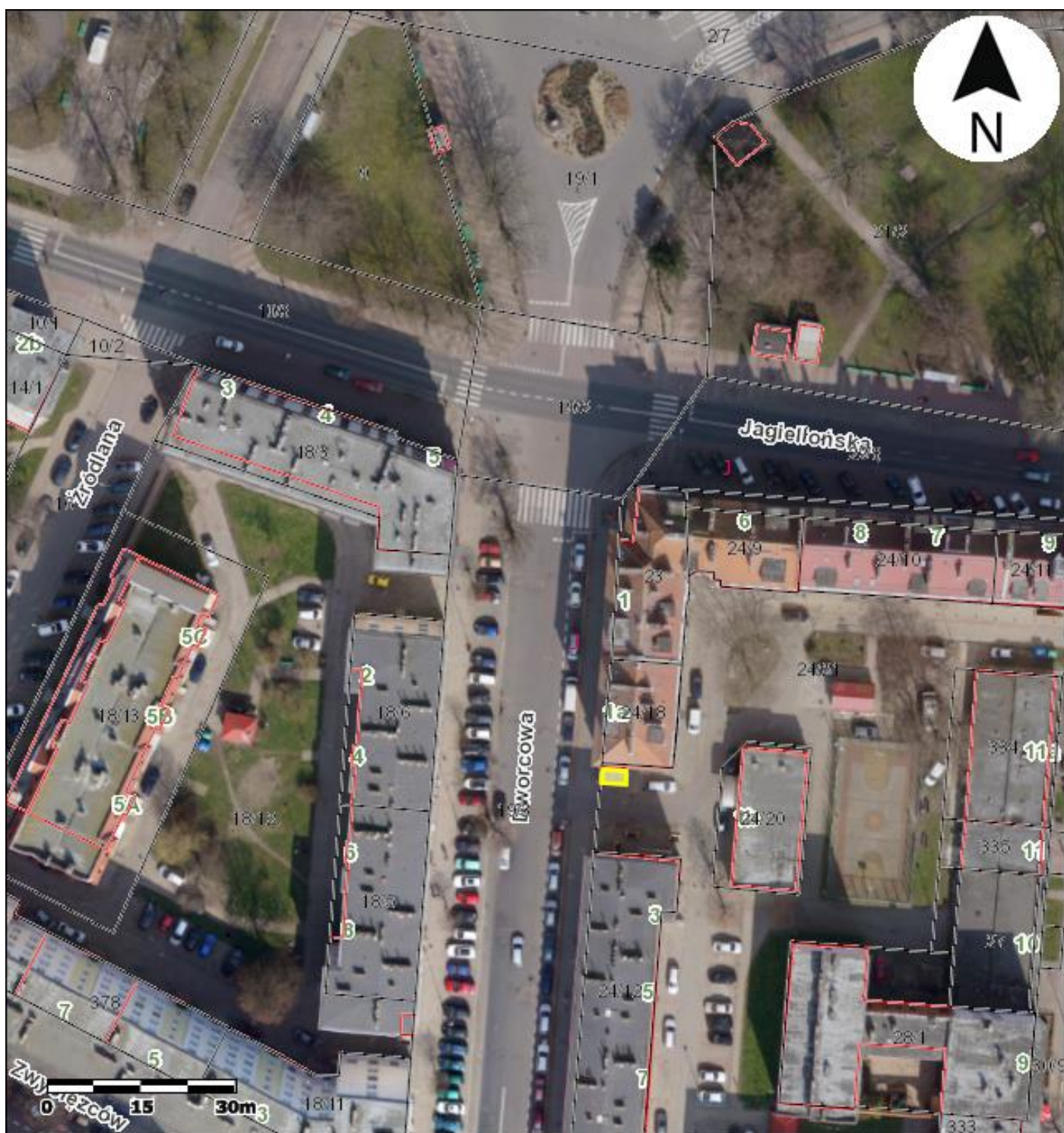


Część działki nr 106/13 obręb 5 o powierzchni 552 m²

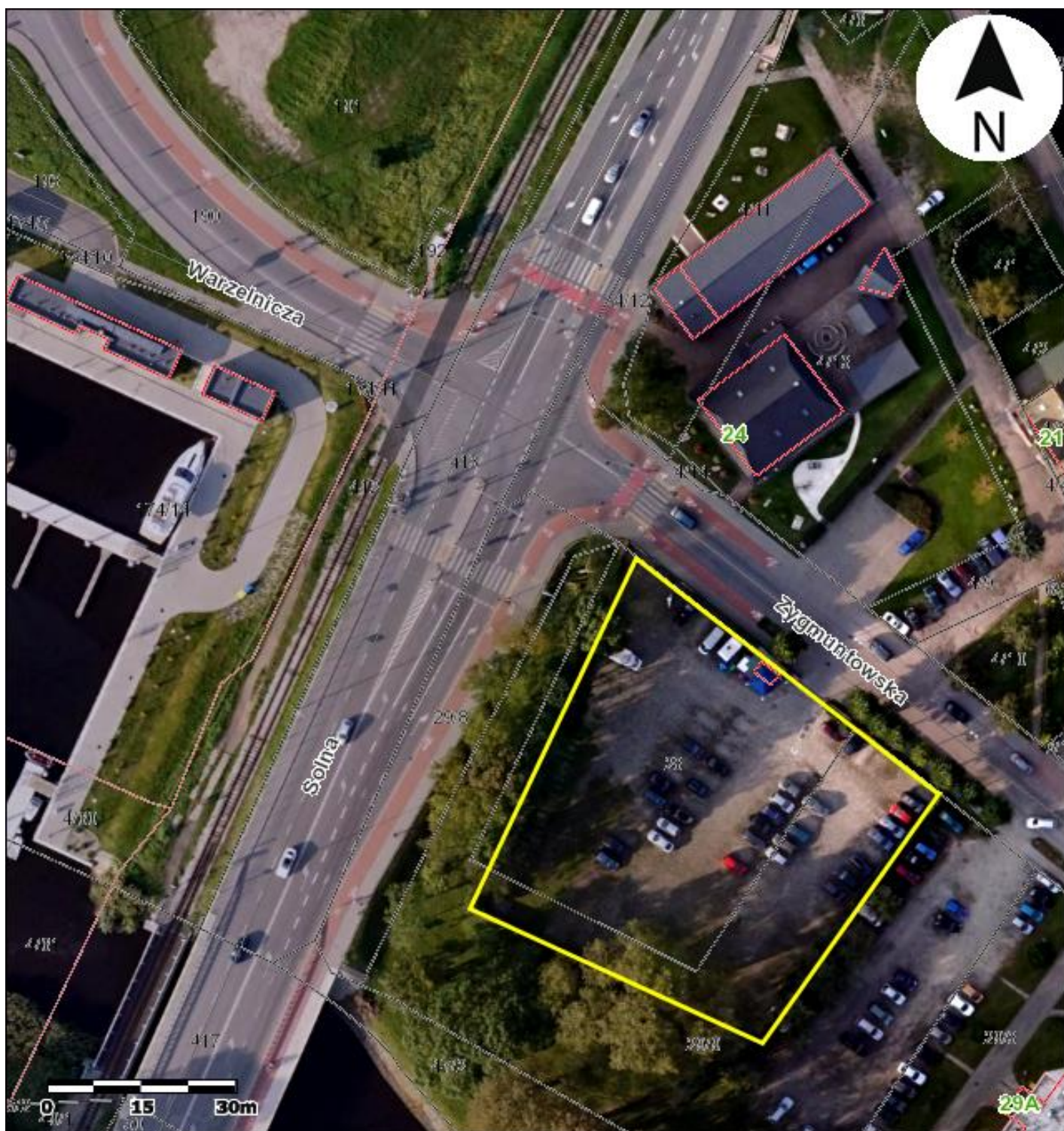
Przeznaczenie: cele składowo – magazynowe, zaplecze budowy.



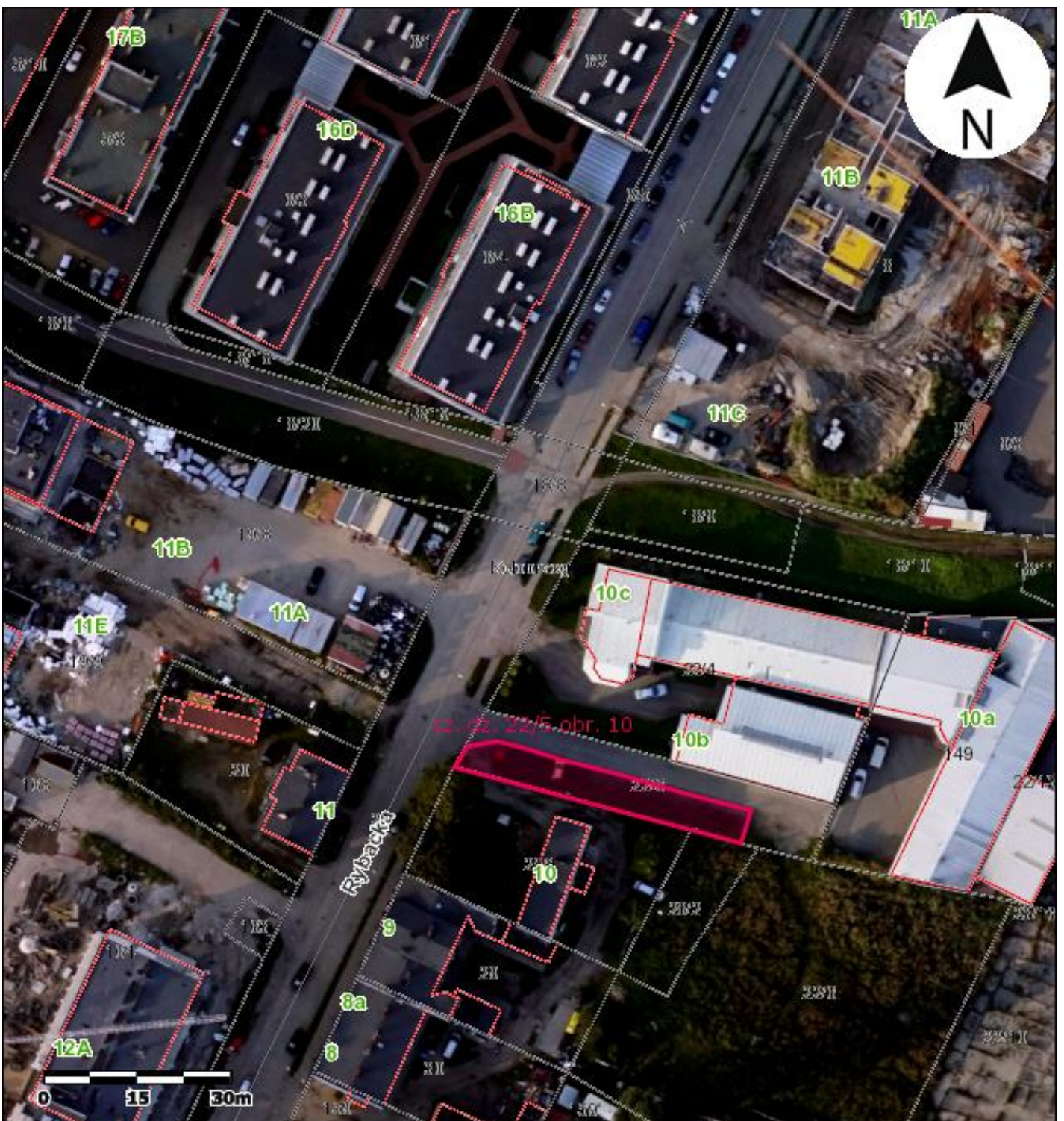
Nieruchomość zlokalizowana przy ul. Dworcowej na części działki nr 24/21 obr. 12
przeznaczona na prowadzenie działalności w kiosku handlowym o powierzchni 9 m²



Nieruchomość zlokalizowana przy ul. Zygmuntowskiej na części dz. nr 28 oraz 29/9 obr. 11 o powierzchni 0,3064 ha przeznaczona pod działalność parkingową



Nieruchomość zlokalizowana przy ul. Rybackiej na części dz. nr 22/5 obr. 10 o powierzchni 260 m²
przeznaczona pod miejsca parkingowe



Nieruchomość zlokalizowana przy ul. Unii Lubelskiej na części działki nr 56 obr. 12
zabudowana pawilonem handlowym o powierzchni 16 m²

