

**UCHWAŁA NR XXVI/392/16  
RADY MIASTA KOŁOBRZEG**

z dnia 29 listopada 2016 r.

**w sprawie oddania w dzierżawę nieruchomości na okres od 01.01.2017 r.  
do 31.12.2017 r. z przeznaczeniem na posadowienie tablic reklamowych**

Na podstawie art. 18 ust. 2 pkt 9 lit.a ustawy z dnia 8 marca 1990 roku o samorządzie gminnym (Dz. U. z 2016 r. poz. 446 z późn. zm.) Rada Miasta Kołobrzeg uchwala, co następuje:

**§ 1.** Wyraża się zgodę na wydzierżawienie na rzecz dotychczasowych dzierżawców, na okres od 01.01.2017 r. do 31.12.2017 r., następujących nieruchomości:

- 1) część działki o numerze 225/15 położona przy zbiegu ulic Jedności Narodowej i Mazowieckiej, na której zlokalizowane są cztery tablice reklamowe o łącznej powierzchni 16,9 m<sup>2</sup>;
- 2) część działki o numerze 225/16 położona przy ulicy Mazowieckiej, na której zlokalizowana jest tablica reklamowa o powierzchni 1 m<sup>2</sup>;
- 3) część działki o numerze 149/2 położona przy zbiegu ulic Koszalińskiej i Kupieckiej, na której zlokalizowana jest tablica reklamowa o powierzchni 18 m<sup>2</sup>;
- 4) część działki o numerze 391 położona przy ulicy Kamiennej, na której zlokalizowana jest tablica reklamowa o powierzchni 11,75 m<sup>2</sup>;
- 5) część działki nr 386 położona przy ul. Słowińców, na której zlokalizowanych jest pięć tablic reklamowych o łącznej powierzchni 55,25 m<sup>2</sup>;
- 6) część działki nr 329/12 położona przy ulicy Młyńskiej, na której zlokalizowana jest tablica reklamowa o powierzchni 12,5 m<sup>2</sup>;
- 7) część działki nr 389 położona przy ulicy Kamiennej, na której zlokalizowana jest tablica reklamowa o powierzchni 12,09 m<sup>2</sup>.

**§ 2.** Nieruchomości oznaczone zostały szczegółowo na załącznikach graficznych ponumerowanych od 1 do 7.

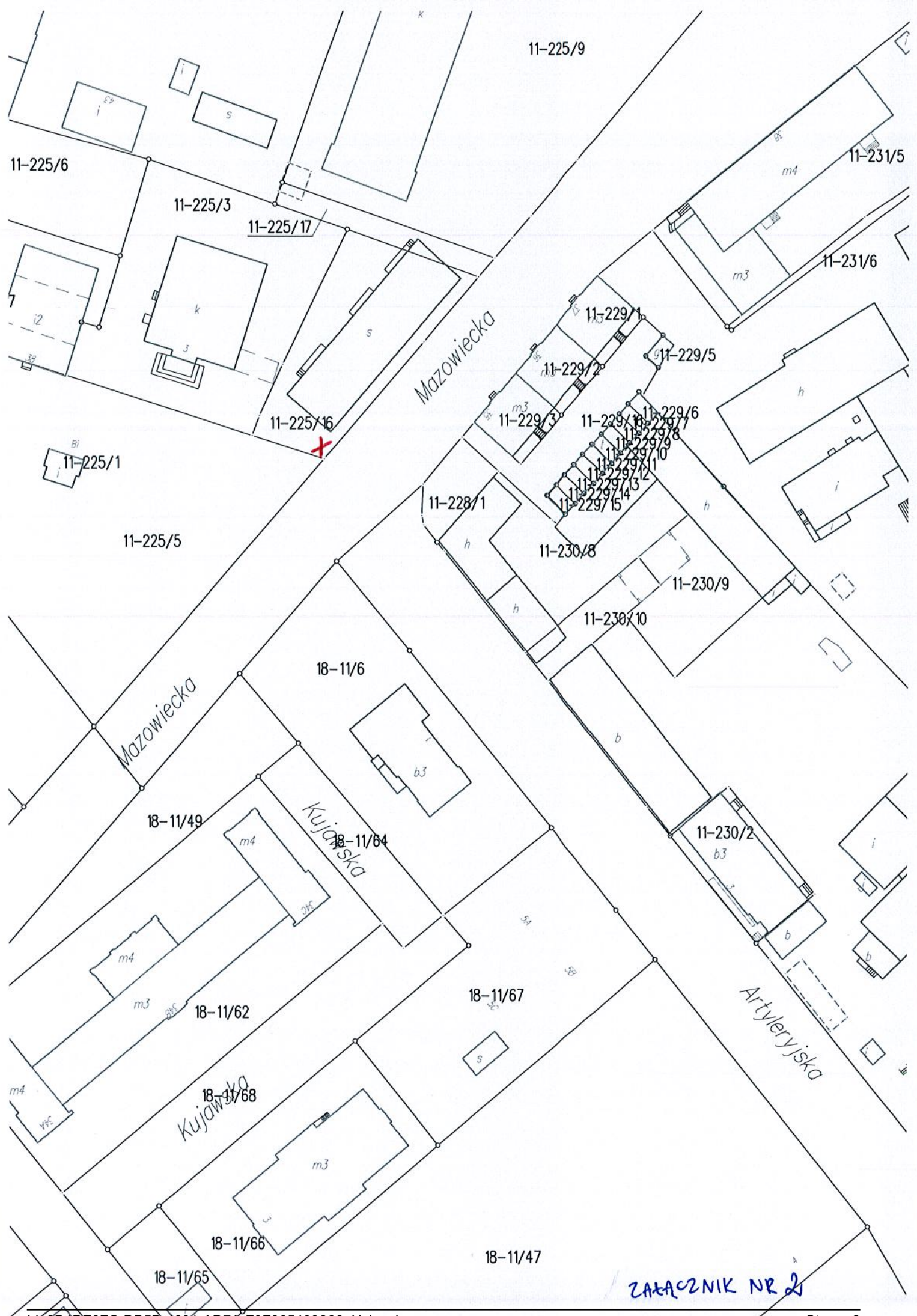
**§ 3.** Wykonanie uchwały powierza się Prezydentowi Miasta Kołobrzeg.

**§ 4.** Uchwała wchodzi w życie z dniem podjęcia.

Przewodniczący Rady

**Ryszard Szufel**





ZALACZNIK NR 2

14-11-2016 11:53

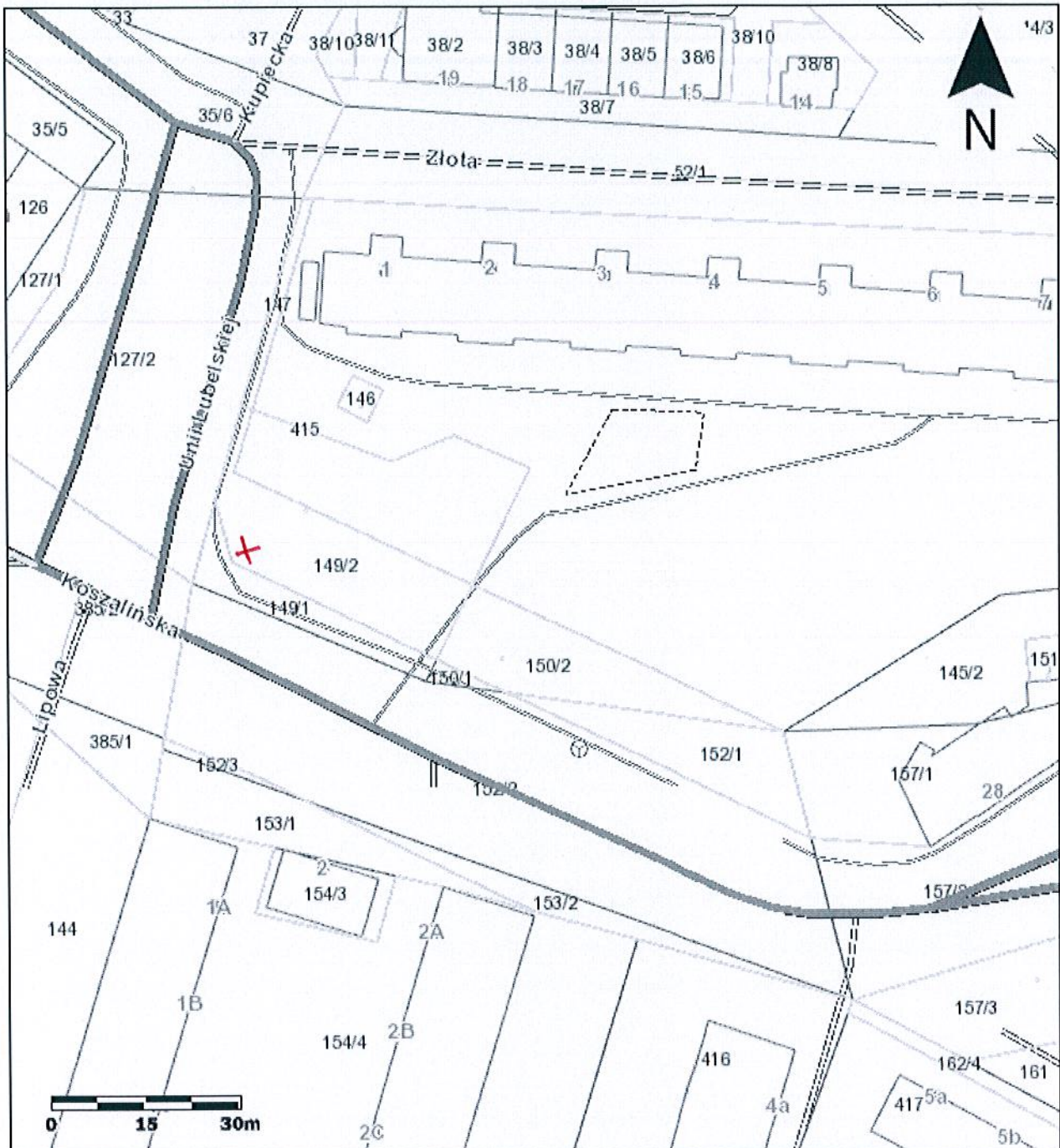
1:1000

Mapa:

# Moduł Ogólny

5538068,10 6005283,12

5538237,44 6005283,12

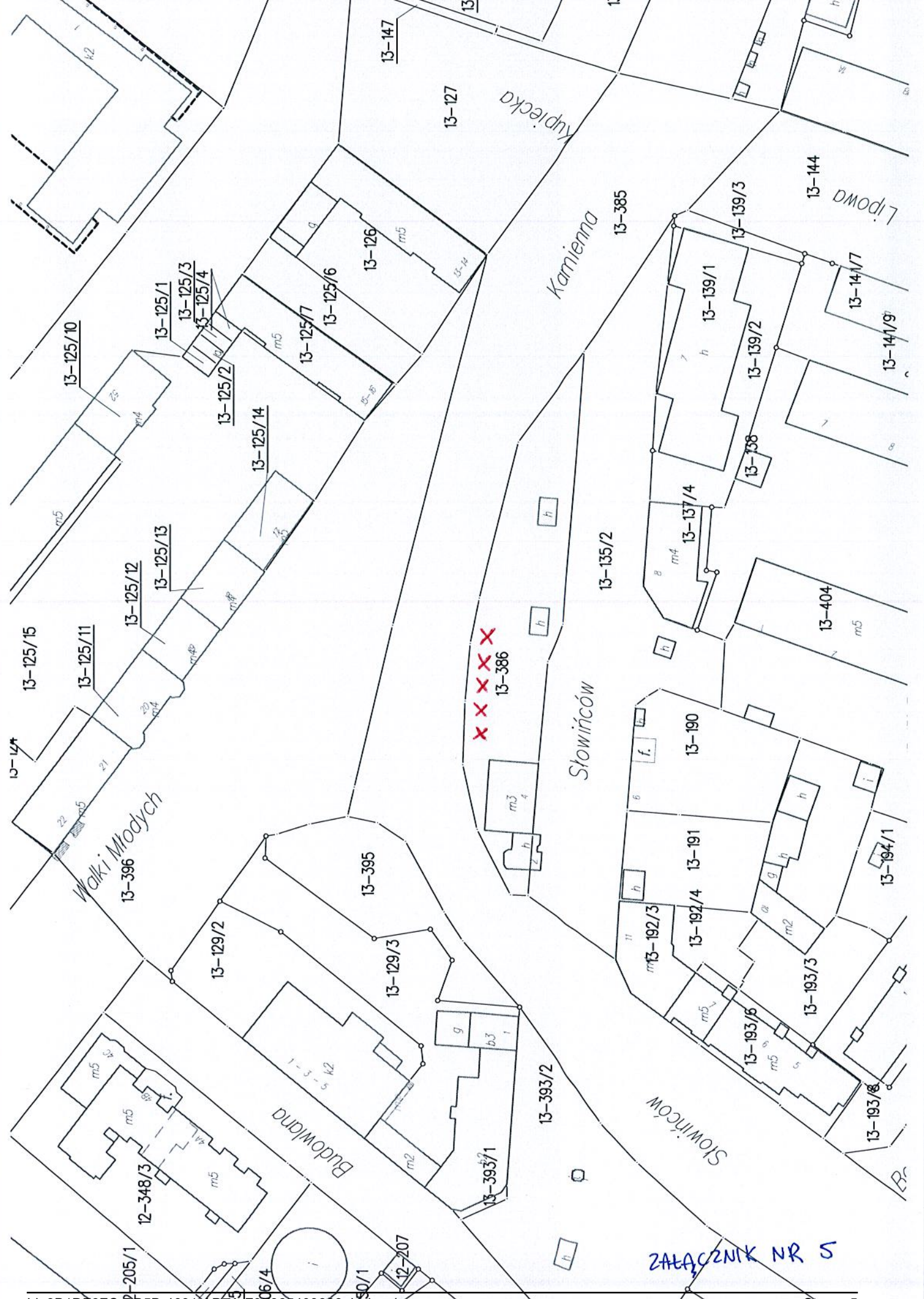


5538068,10 6005103,20

5538237,44 6005103,20

ZALĄCZNIK NR 3





Załącznik nr 5



