

**UCHWAŁA NR LI/731/22
RADY MIASTA KOŁOBRZEG**

z dnia 25 maja 2022 r.

w sprawie ustanowienia służebności przesyłu obciążającej działki gruntu nr 2/7 obręb 20, nr 1/1, 3/3, 16/2, 16/3, 16/8, obręb 19, nr 329/12, 331/3 obręb 11 miasta Kołobrzeg

Na podstawie art. 18 ust. 2 pkt 9 lit.a ustawy z dnia 8 marca 1990 r. o samorządzie gminnym (t.j. Dz. U. z 2022 r. poz. 559), art. 13 ust. 1 ustawy z dnia 21 sierpnia 1997 r. o gospodarce nieruchomościami (t.j. Dz. U. z 2021 r. poz. 1899 z późn. zm.) i art. 305¹ ustawy z dnia 23 kwietnia 1964 roku - Kodeks cywilny (t.j. Dz. U. z 2020 r. poz. 1740 z późn. zm.) **Rada Miasta Kołobrzeg uchwala, co następuje:**

§ 1. 1. Wyraża się zgodę na ustanowienie na rzecz spółki Energa-Operator S.A. z siedzibą w Gdańsku na czas nieokreślony służebności przesyłu, obciążającej stanowiącej własność Gminy Miasto Kołobrzeg działki gruntu o numerach:

- 1) 1/1 obręb 19 położonej w Kołobrzegu w zakresie podziemnej linii kablowej SN 15 kV o długości 239 m w rurze osłonowej SRS Ø200 mm;
- 2) 3/3 obręb 19 położonej w Kołobrzegu w zakresie podziemnej linii kablowej SN 15 kV o długości 683 m, w tym w rurze osłonowej PCV Ø160mm o długości 169 m i rurze osłonowej SRS Ø200 mm o długości 352 m;
- 3) 16/3 obręb 19 położonej w Kołobrzegu w zakresie podziemnej linii kablowej SN 15 kV o długości 184 m w rurze osłonowej SRS Ø200 mm;
- 4) 16/8 obręb 19 położonej w Kołobrzegu w zakresie podziemnej linii kablowej SN 15 kV o długości 405 m, w tym w rurze osłonowej SRS Ø200 mm o długości 306 m;
- 5) 16/2 obręb 19 położonej w Kołobrzegu w zakresie podziemnej linii kablowej SN 15 kV o długości 10 m, w tym w rurze osłonowej SRS Ø200 mm o długości 5 m;
- 6) 2/7 obręb 20 położonej w Kołobrzegu w zakresie podziemnej linii kablowej SN 15 kV o długości 56 m, w tym w rurze osłonowej PCV Ø160 mm o długości 41 m;
- 7) 329/12 obręb 11 położonej w Kołobrzegu w zakresie podziemnej linii kablowej SN 15 kV o długości 34 m w rurze osłonowej Ø160mm;
- 8) 331/3 obręb 11 położonej w Kołobrzegu w zakresie podziemnej linii kablowej SN 15 kV o długości 5 m w rurze osłonowej Ø160mm.

2. Ustala się strefę kontrolowaną w pasie o szerokości 1,0 m, po 0,5 m od osi sieci elektroenergetycznej z każdej strony.

3. Przebieg urządzeń, w związku z którymi wyraża się zgodę na ustanowienie służebności przesyłu w ust. 1 przedstawia załącznik mapowy stanowiący integralną część uchwały.

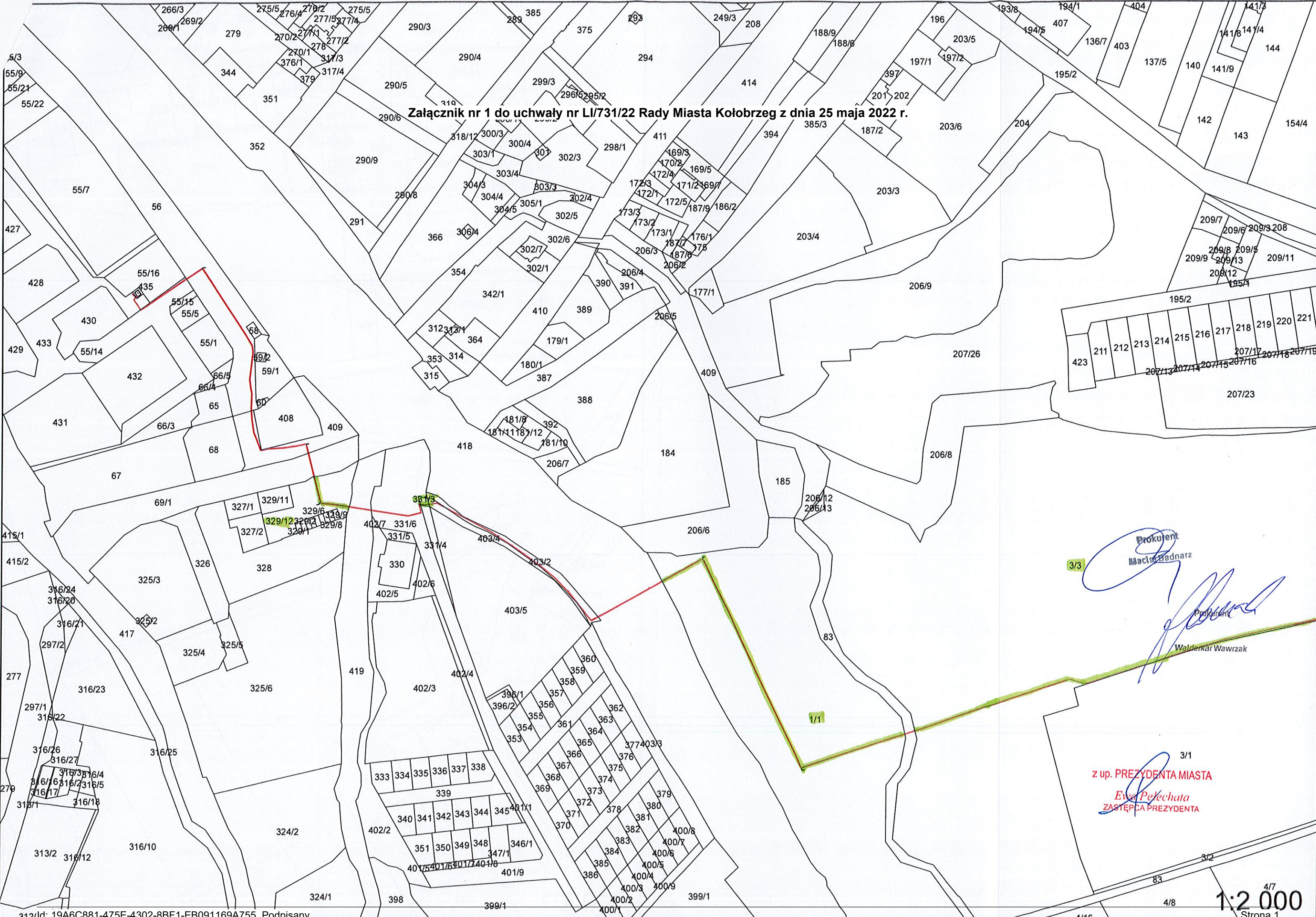
§ 2. Wykonanie uchwały powierza się Prezydentowi Miasta Kołobrzeg.

§ 3. Uchwała wchodzi w życie z dniem podjęcia.

Przewodniczący Rady

Bogdan Błaszczyk

Załącznik nr 1 do uchwały nr LI/731/22 Rady Miasta Kołobrzeg z dnia 25 maja 2022 r.



Prokurent
Maciej Bednarski
[Signature]
Prokurent
Waldemar Wawrzak
3/3

z up. PREZYDENTA MIASTA
[Signature]
Ewa Pelechata
ZASTĘPCA PREZYDENTA

Załącznik nr 2 do uchwały nr LI/731/22 Rady Miasta Kołobrzeg z dnia 25 maja 2022 r.



Prokurent
Maciej Bodnarz 19
Prokurent
Waldemar Wawrzak

z up. PREZYDENTA MIASTA
Ewa Peruchata
ZASTĘPCA PREZYDENTA



Załącznik nr 3 do uchwały nr LI/731/22 Rady Miasta Kołobrzeg z dnia 25 maja 2022 r.

Prokurent
Maciej Badnarz

Prokurent
Waldemar Wawrzak

251

Z up. PREZYDENTA MIASTA
Ewa Pelechata
ZASTĘPCA PREZYDENTA

1:2 000
Strona 1