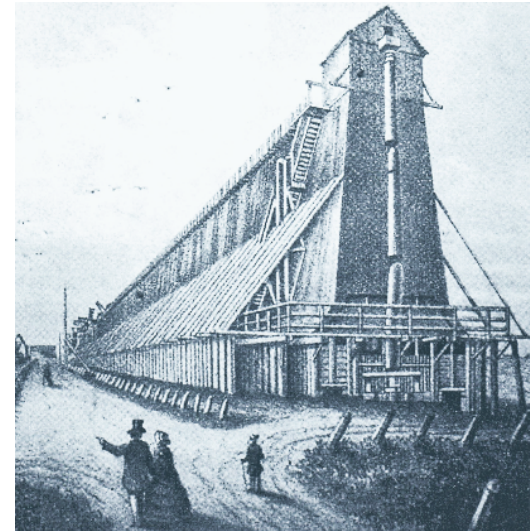
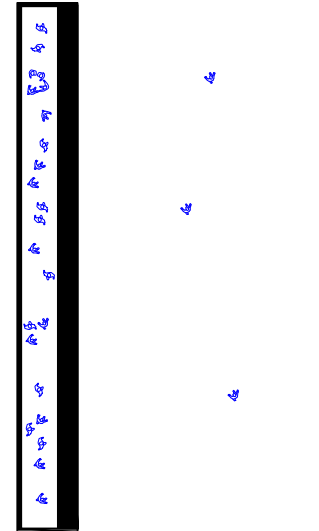


TEŻNIA PRODUKCYJNA

W Kolorozbrze wystąpiły dwa typy tężni różniące się między sobą konstrukcją, pełnioną funkcją oraz grupą beneficjentów, różnicą w sposobie wytworzenia.

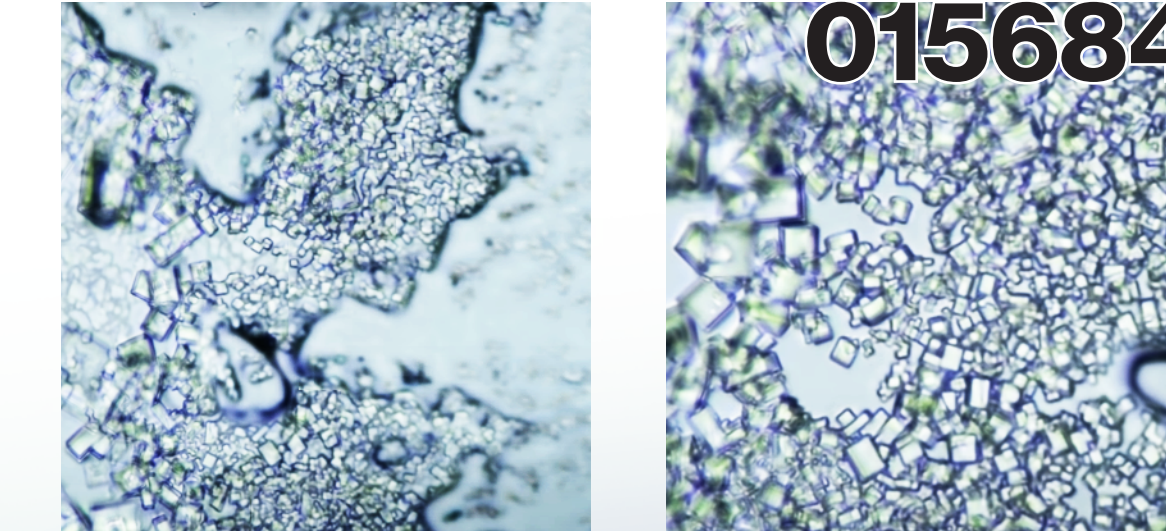
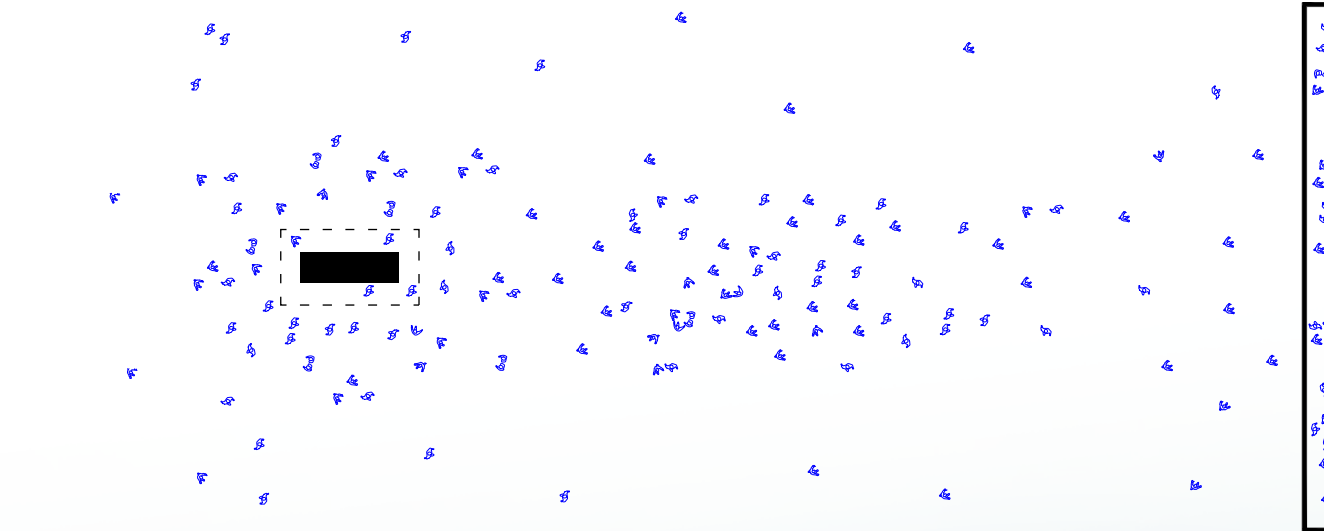
Tężnie produkcyjne były wyszkiełnionymi budynkami o długości do kilkuset metrów, służącymi do stopniowego zwiększenia gęstości roztworu soli, gromadzonego w zbiornikach oraz krystalizowanego przez odparowanie. W miejscach, w których pracownicy wykonywali prace, w których zakład został ograniczony jedynie do kolorozbrze.



KRYSTALIZACJA

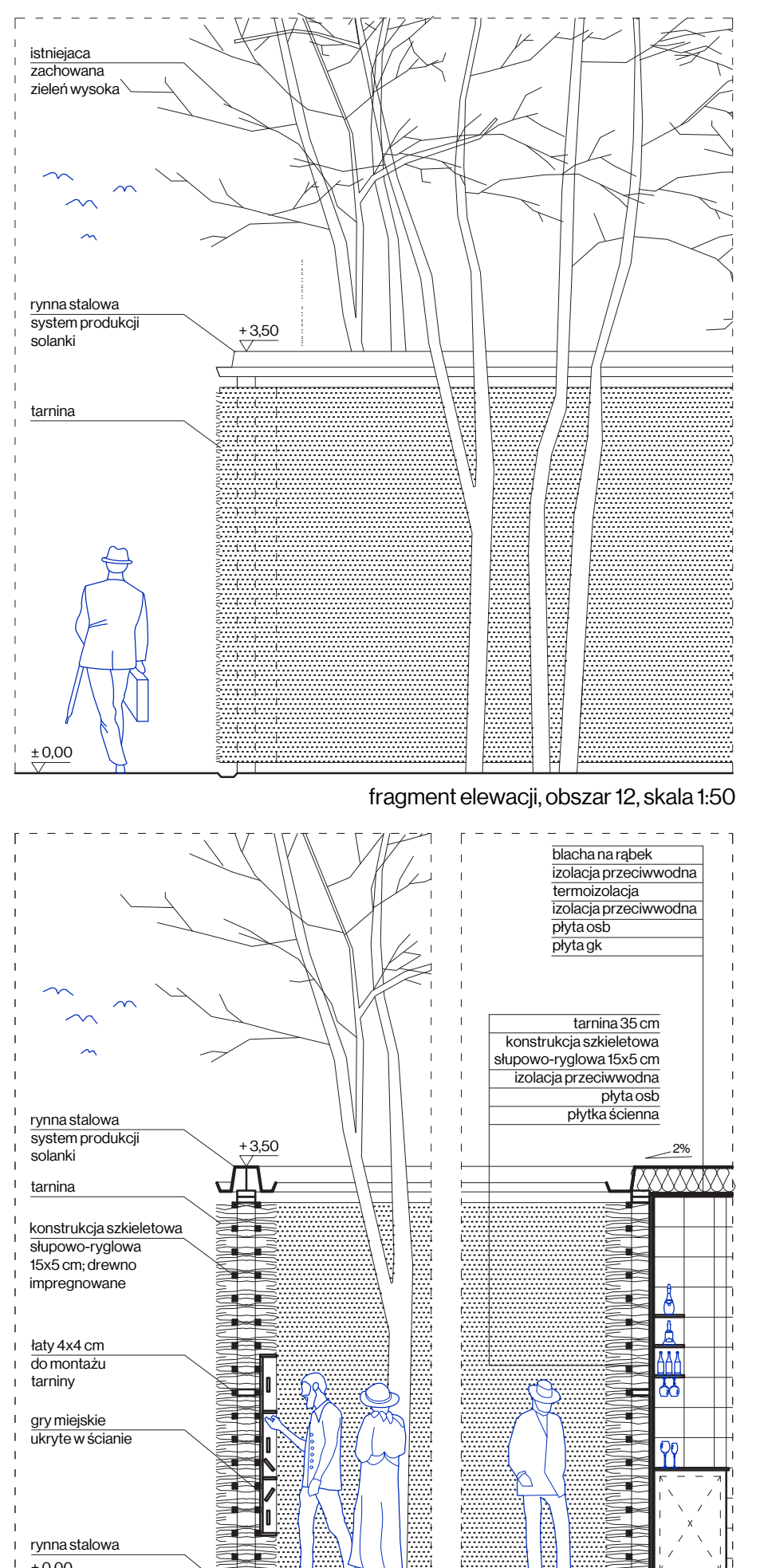
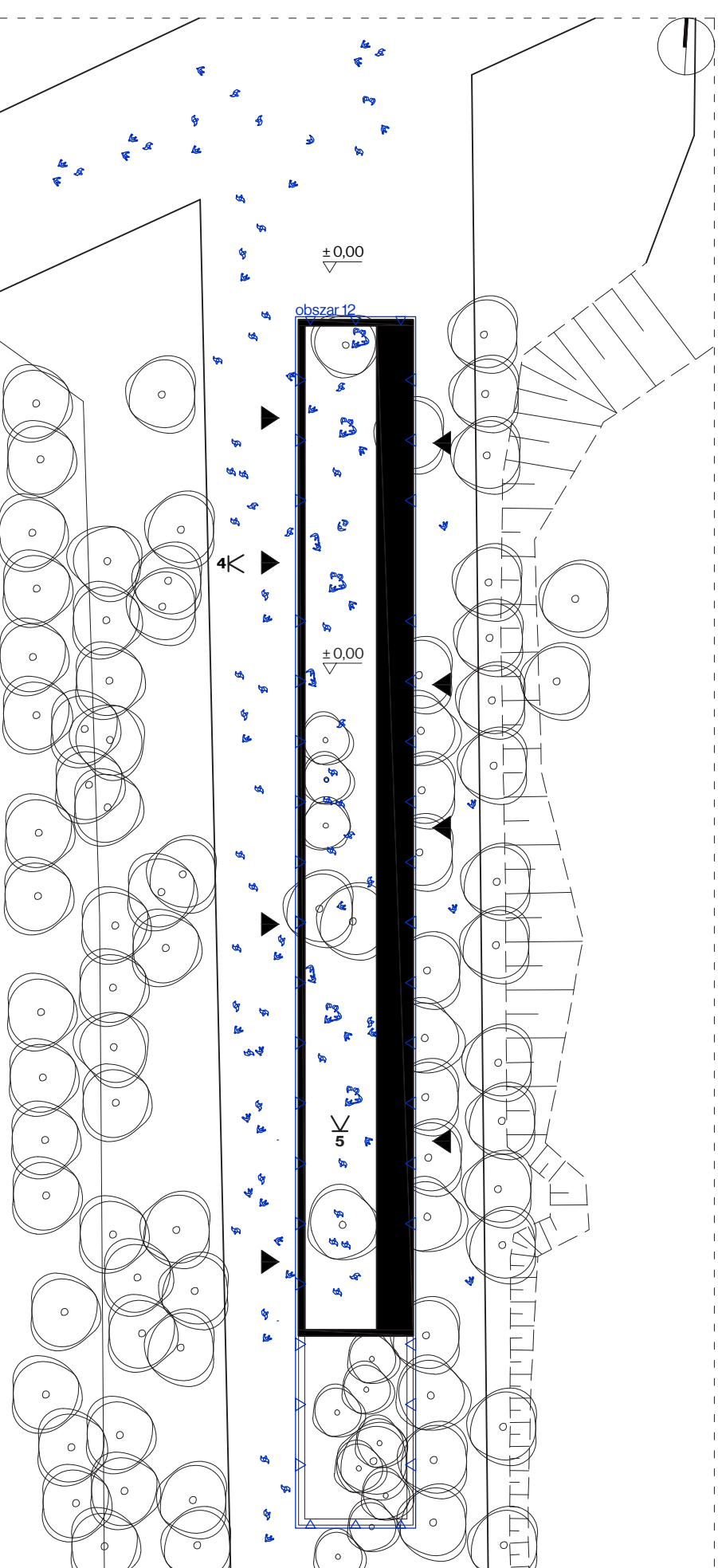
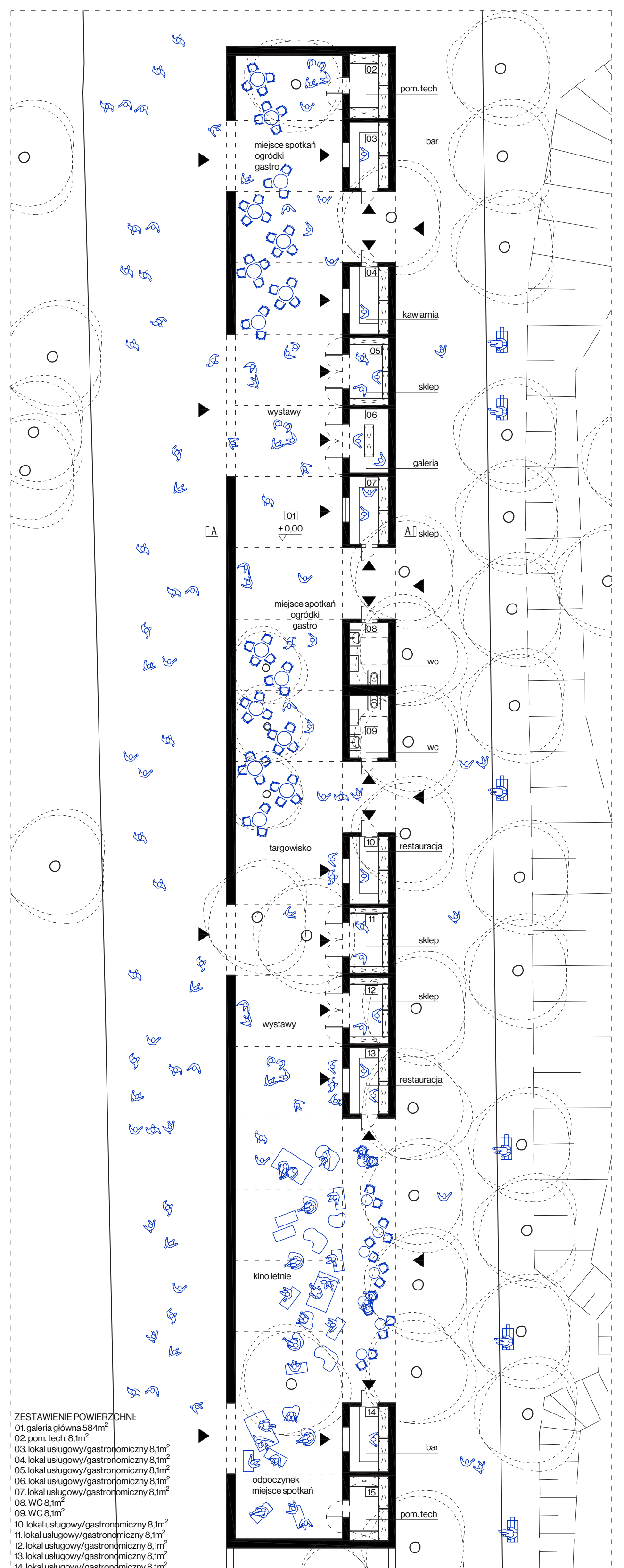
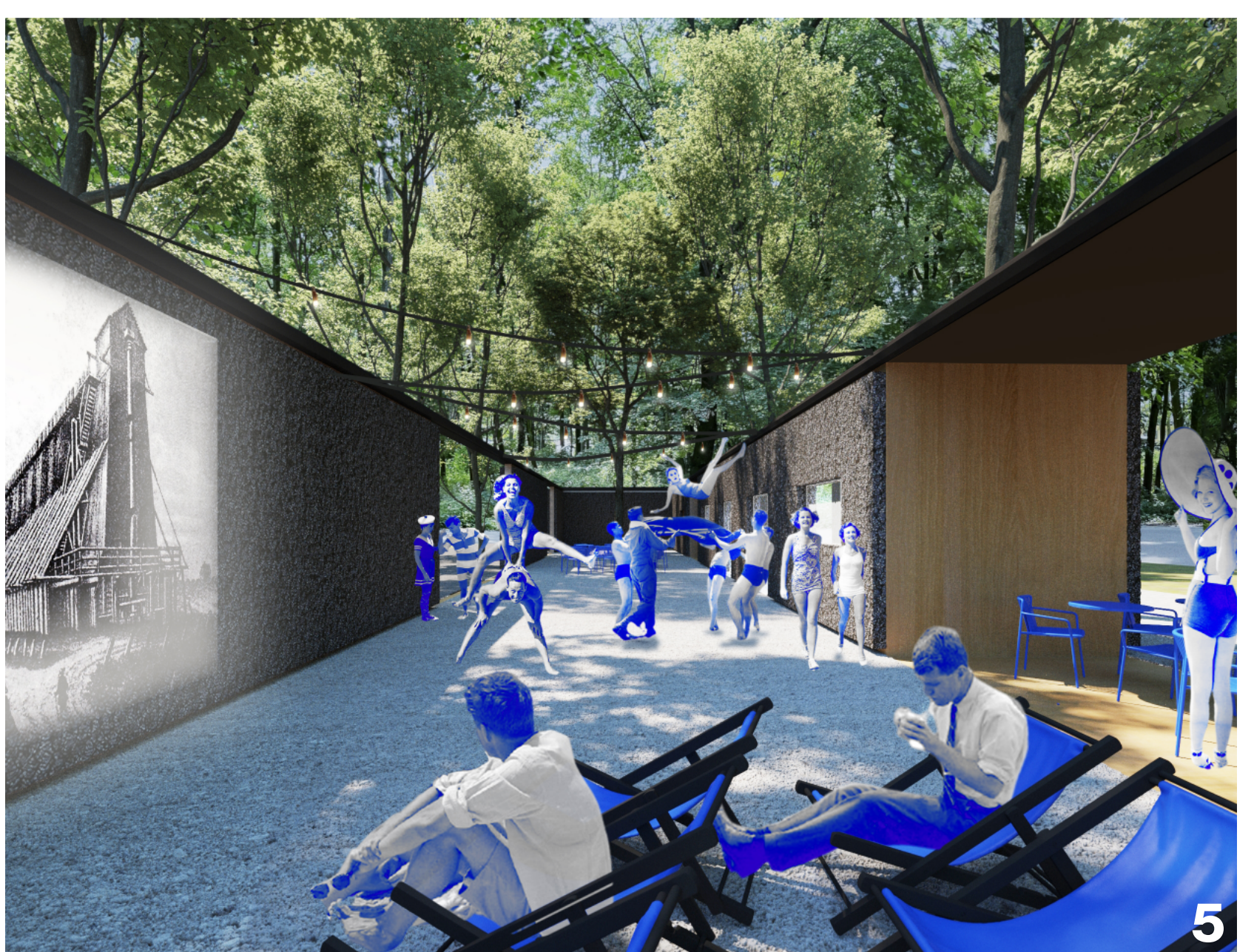
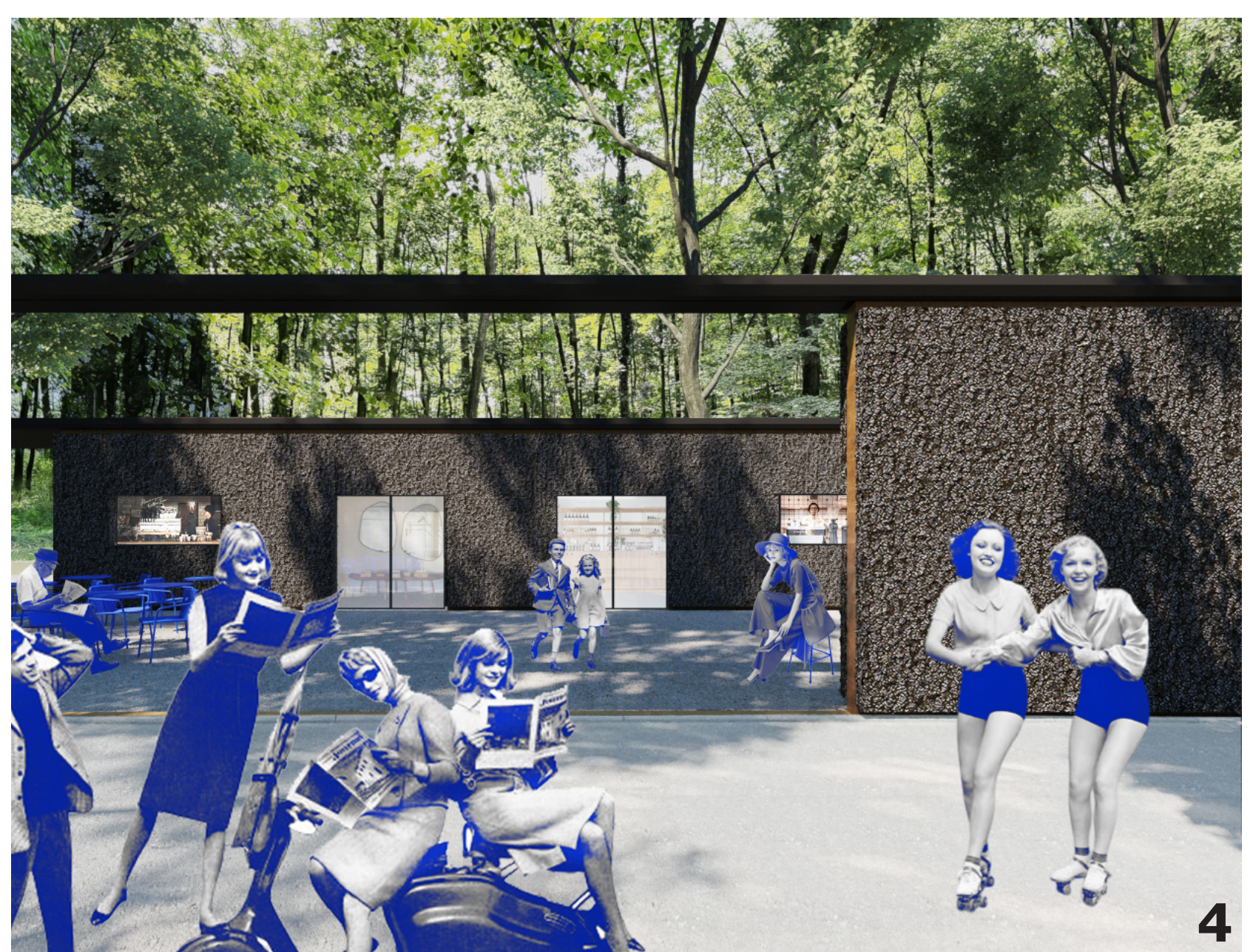
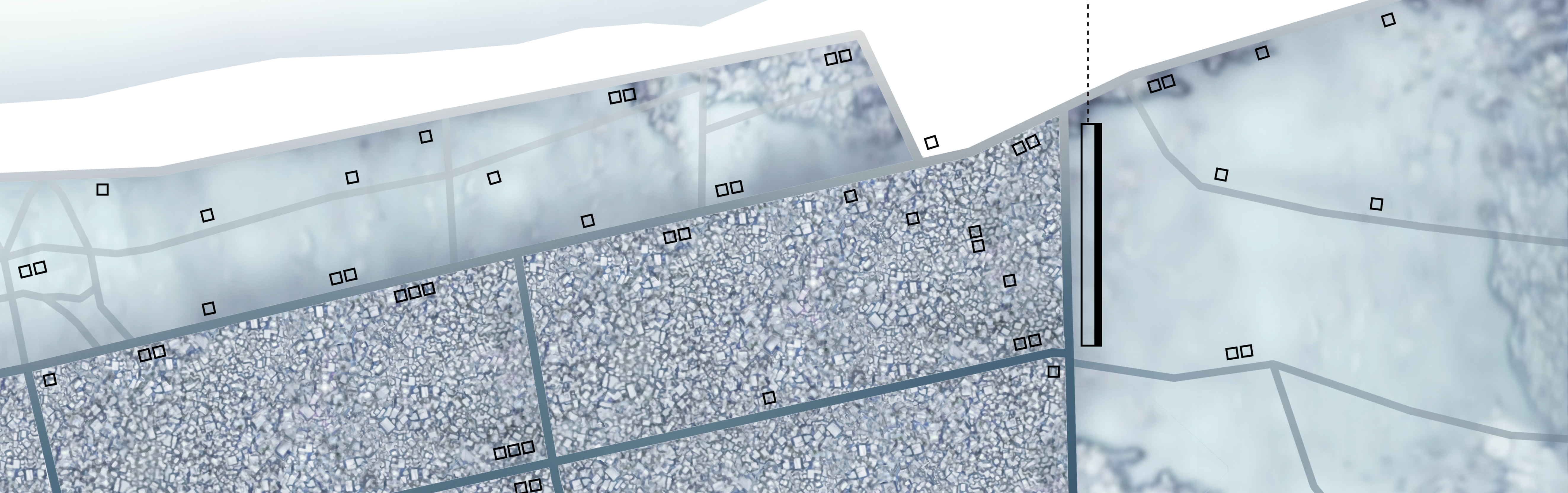
Sól od zawsze miała zmienne znaczenie dla ludzi, była środkiem płatniczym, konserwującym, a także wykorzystywano jej właściwości oczyszczające. Dlatego pod kątem struktury również czynnik dający podstawę zabarwienia tężni, a jej obecność spaja ze sobą dwa typy budowli.

Nie mniej fascynująca jest struktura, którą tworzy sól w procesie krystalizacji. Dochodzi w nim do wyodrębnienia się poszczególnych form krystalów o regularnych proporcjach, narastają one na siebie tworząc węzła skupiska. Wzrastając się na roztworze sieci krystalicznej powstaje rozległa forma powtarzalnych modułów łączących się w paski. Powstała ona nie tylko zabudowa, wyznaczone obszary, ale z upływem czasu także rozbudowywana struktura w różnych kierunkach.



015684

TEŻNIA PRODUKCYJNA



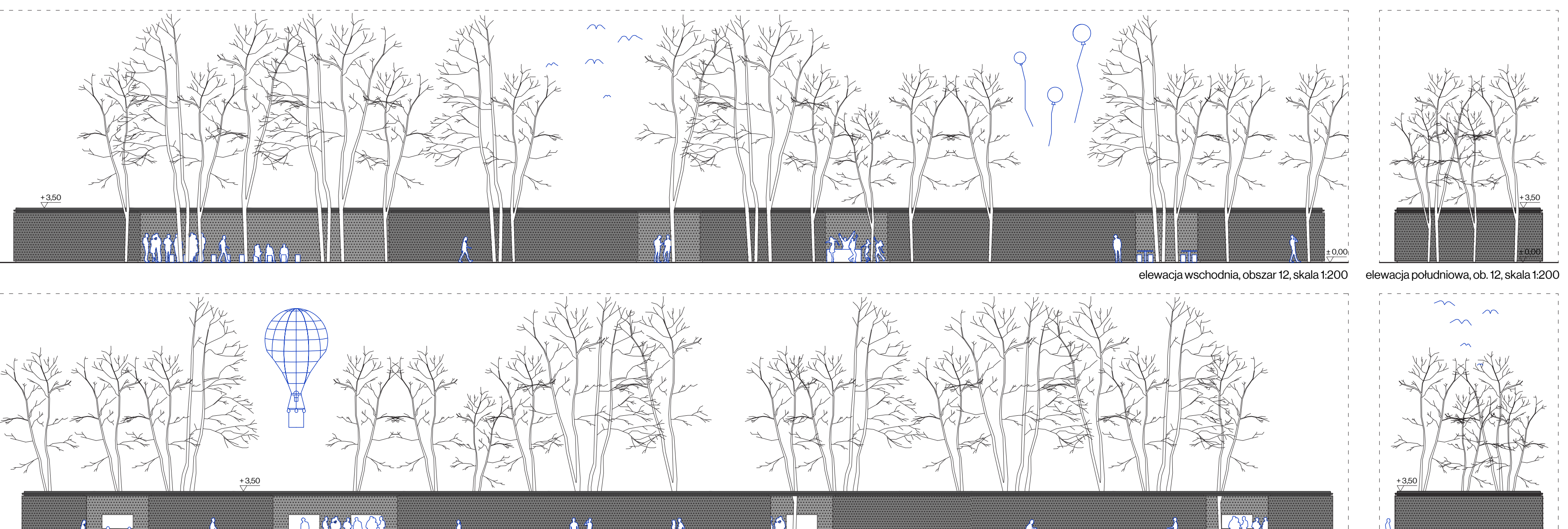
TEŻNIA PRODUKCYJNA - OBSZAR 12

Pawilon powstał na podstawie schematu działania tężni produkcyjnej, gdzie cały proces odbywał się we wnętrzu budowli. W związku z tym w projekcie użytkownik zostaje zaproszony do wnętrza budowli, gdzie czekać na niego różne atrakcje gastronomiczne, handlowe, a także związane z Kolorozbrzem i jego mieszkańcami. Będzie to także atrybucja jako kino kina, targowisko, punkty informacyjne, wystawy, spotkania mieszkańców, wystawy lokalnych produktów lub warsztaty regionalnego rzemiosła. Z zabudową jest to przestrzeń łącząca do tworzenia wspólnoty mieszkańców.

Funkcją w pawilonie rozkładają się na dwóch jego dłuższych ścianach. Na ścianie wschodniej znajdują się przestrzenie z modułami funkcjonalnymi, natomiast ściana zachodnia stanowi tło do różnych aktywności oraz gier miejskich.

Otwory w pawilonie wyznaczane są za pomocą litującego drewna oraz osi widokowych, które łączą sąsiadujące ze sobą dwa parki.

Puste przestrzenie we wschodniej ścianie pawilonu zostały zaprogramowane tak, aby w razie potrzeby można było dopieścić je kolejnymi modułami.



- ZESTAWIENIE POWIERZCHNI:
- 01. galeria główna 61m²
- 02. pom. techn. 8,1m²
- 03. lokal usługowy/gastroonomiczny 8,1m²
- 04. lokal usługowy/gastroonomiczny 8,1m²
- 05. lokal usługowy/gastroonomiczny 8,1m²
- 06. lokal usługowy/gastroonomiczny 8,1m²
- 07. lokal usługowy/gastroonomiczny 8,1m²
- 08. WC 8,1m²
- 09. WC 8,1m²
- 10. lokal usługowy/gastroonomiczny 8,1m²
- 11. lokal usługowy/gastroonomiczny 8,1m²
- 12. lokal usługowy/gastroonomiczny 8,1m²
- 13. lokal usługowy/gastroonomiczny 8,1m²
- 14. lokal usługowy/gastroonomiczny 8,1m²
- 15. pom. techn. 8,1m²