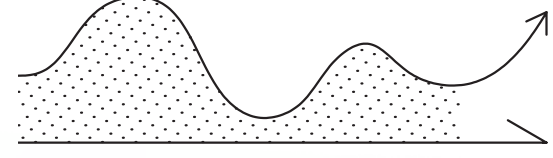


LET'S MAKE SÓL GREAT AGAIN!

ZNACZENIE SOLI

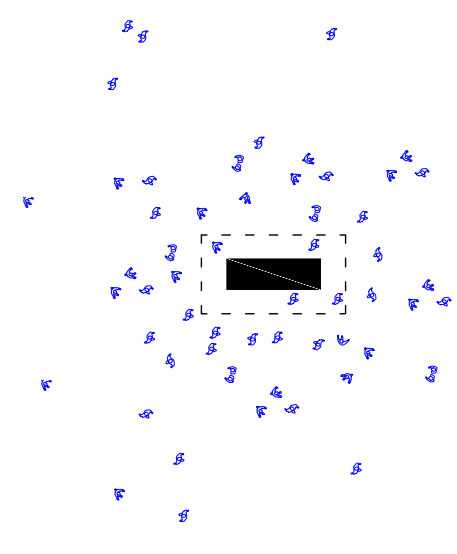
Historia Koksbrzegu nierozdzielnie związana jest z produkcją soli oraz jej wykorzystaniem. Umiejętność pozyskiwania soli zależeć miała od doświadczeń i umiejętności mieszkańców. Z podporządkowaniem życia miejskiego miastom funkcjom twierdzy sól traciła na znaczeniu w produkcji, by odzyskać je w technice waz z rozwojem balneologii. Wtedy powstają kąpieliska sanatoria, czyniąc maso znanym kurortem, którego tradycja uciążliwych oraz wysoce efektywne kontynuowane są do dzisiaj, jednak z poronieniem znaczenia soli.



TEŻNIA INHALACYJNA

W XIX wieku z rozwojem balneologii w lecznictwie łężnie zaczęto wykorzystywać jako miejsca do zazywania inhalacji przeciwnieznajmiejscowości.

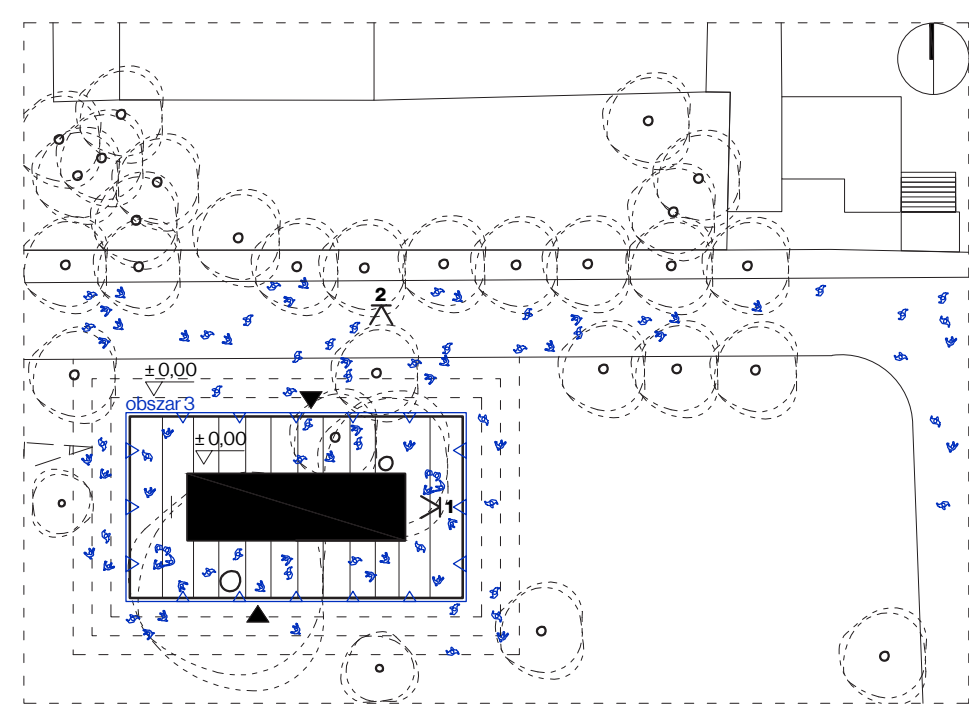
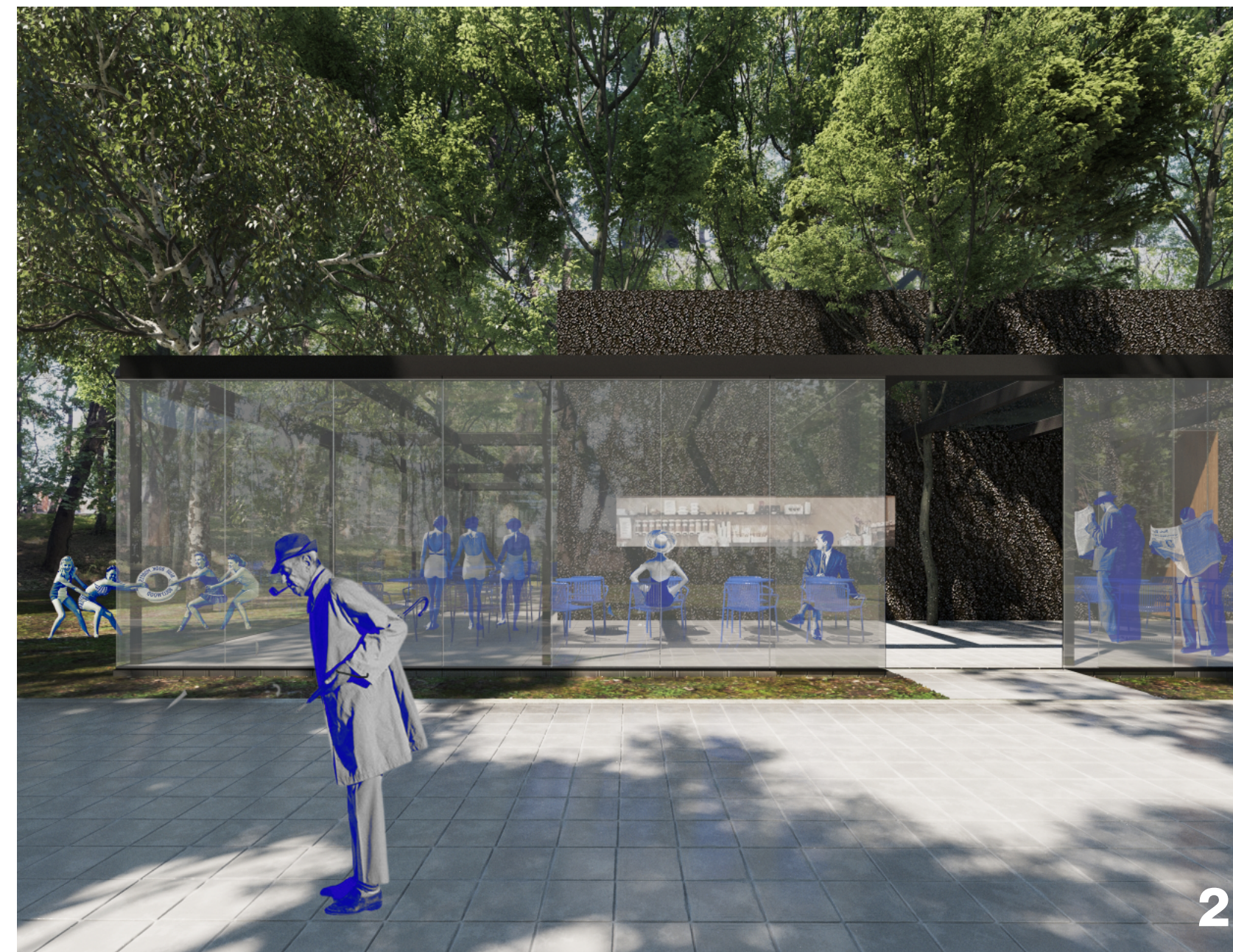
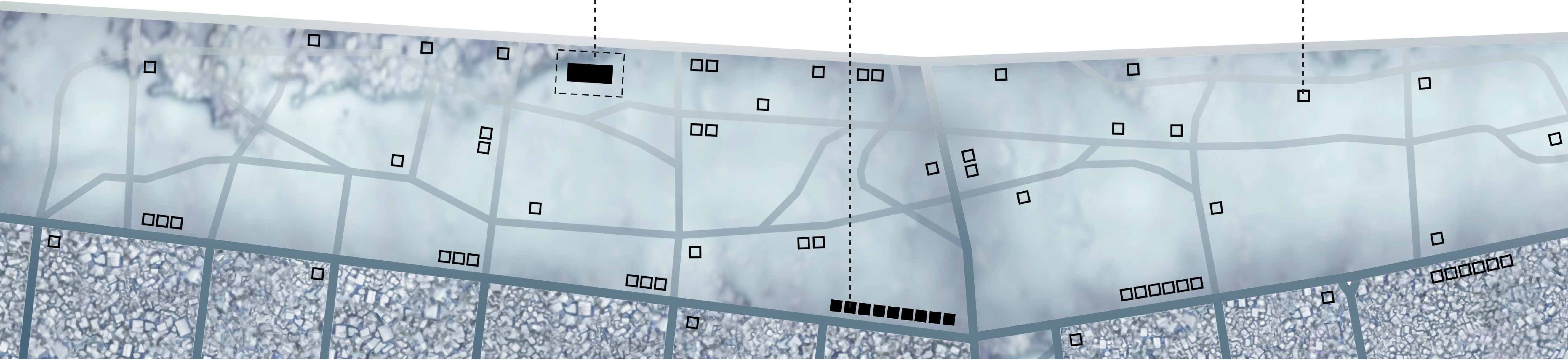
Tęźnia lecznicza zasadniczo różni się od łężni produkcyjnych, ich celem jest rozproszenie jak największej ilości aerozolu w powietrzu, a nie gromadzenie roztworu. Do inhalacji solanki służy głównie po zbiorczy szlaku, który się porusza, a nie rozciągający się w podłożu, tak by uwolnić jak największą ilość soli.



TEŻNIA INHALACYJNA

KRYSTALIZACJA SOLI

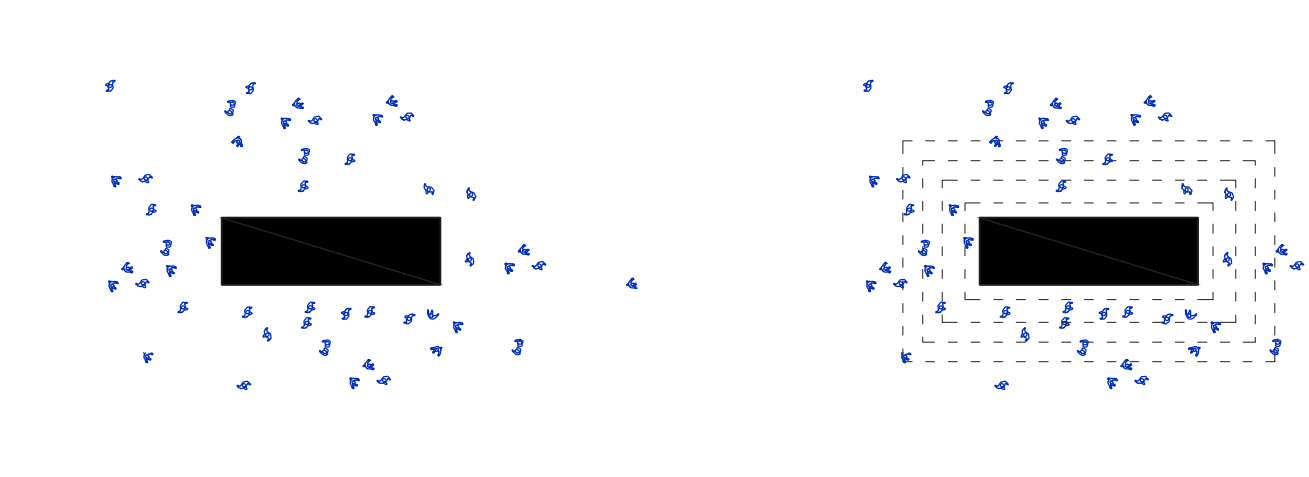
KRYSTALIZACJA SOLI



TEŻNIA INHALACYJNA - OBSZAR 3

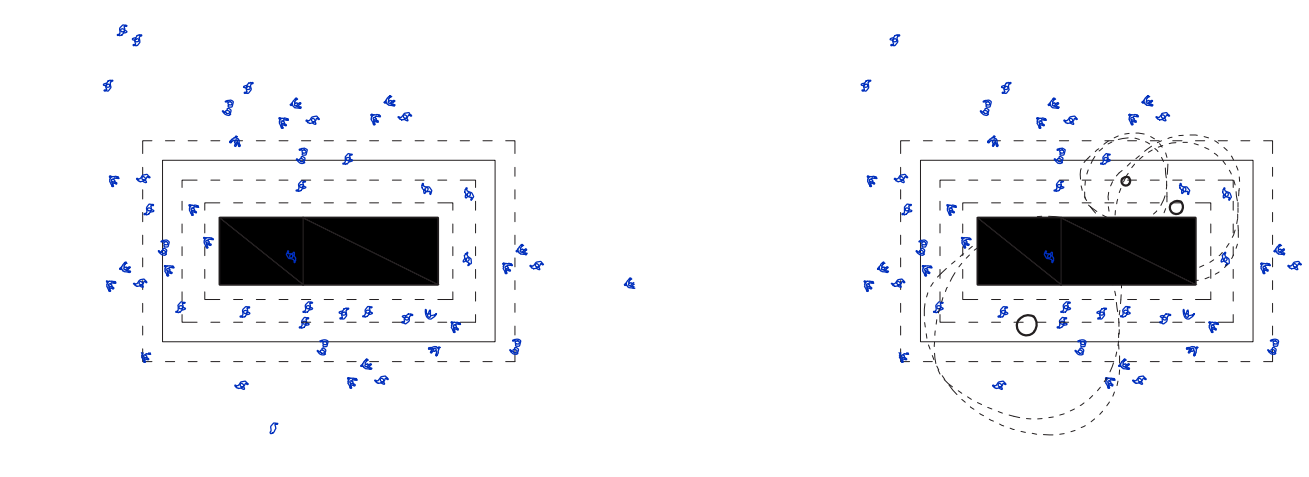
Pawilon powstał na podstawie schematu funkcjonowania tęźni inhalacyjnej, gdzie we wnętrzu znajdują się pomieszczenia techniczne, a na zewnątrz przestrzeń dla kuracji aż do otoczenia.

Przezeńnia kuracji zgodnie z budową tradycyjnej tęźni ma wybudowane różne pasy funkcjonalne wokół pomieszczeń technicznych. Dzięki temu pawilon może pełnić równocześnie funkcję inhalacyjną oraz gastronomiczną, restauracji i sklepu serwującej potrawy na bazie soli takie jak ryby w solankach czy przetwory.



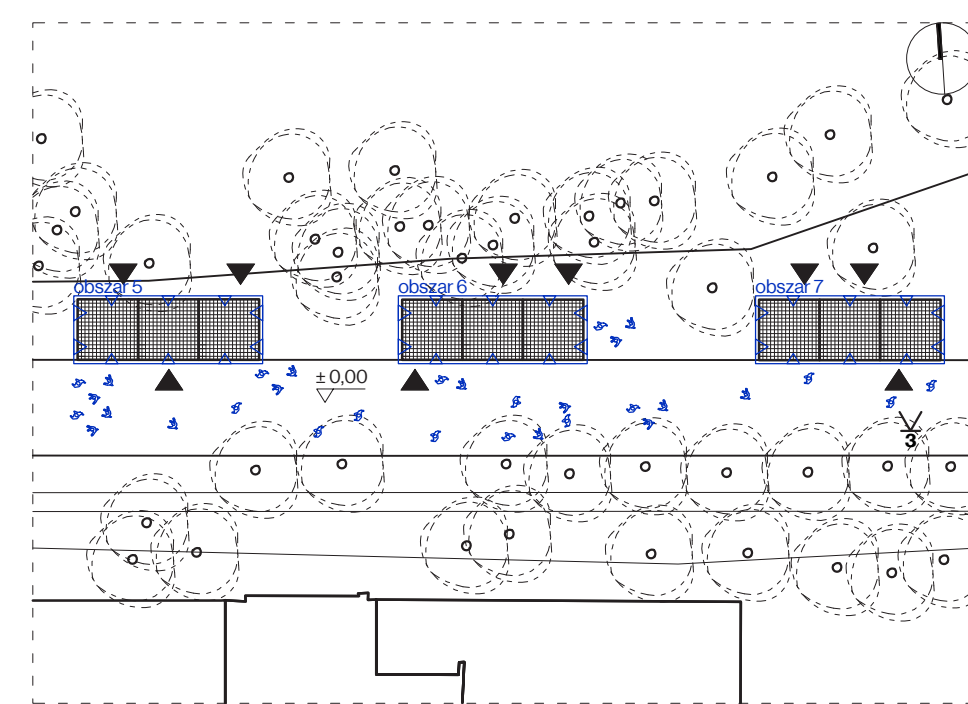
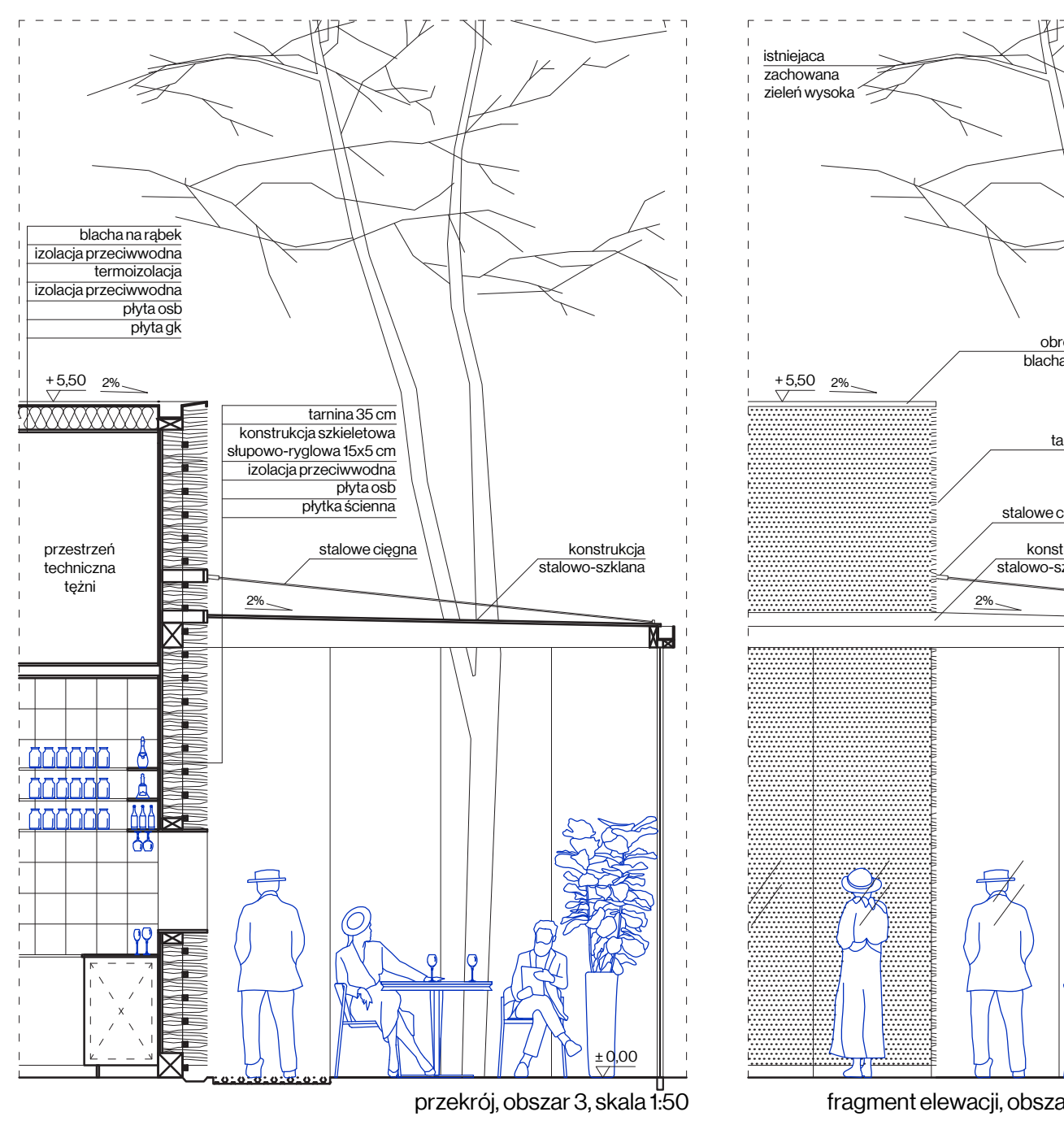
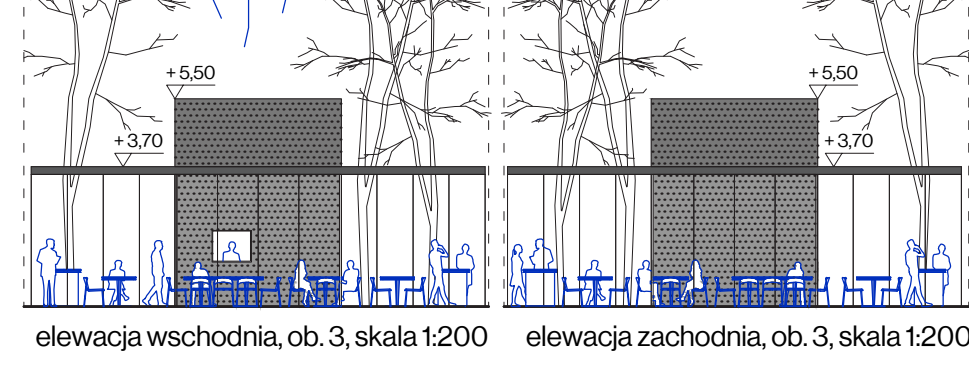
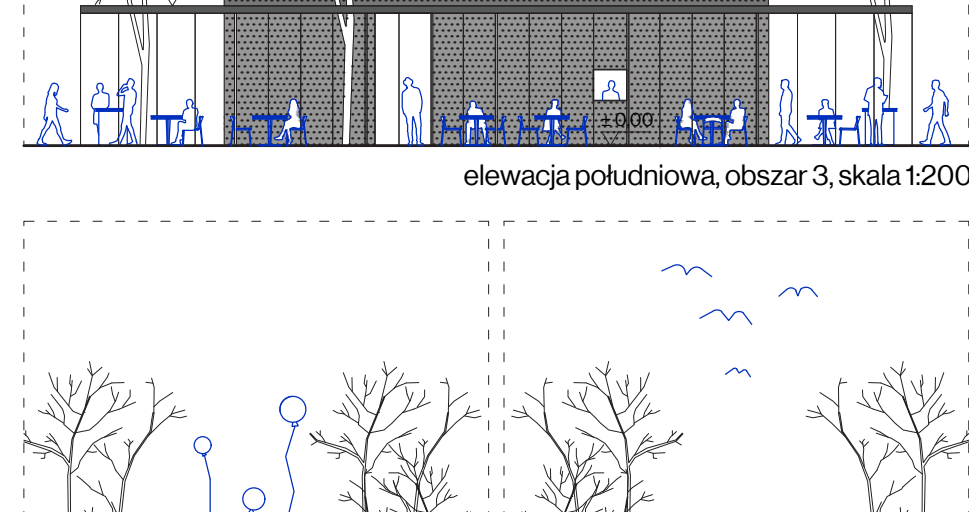
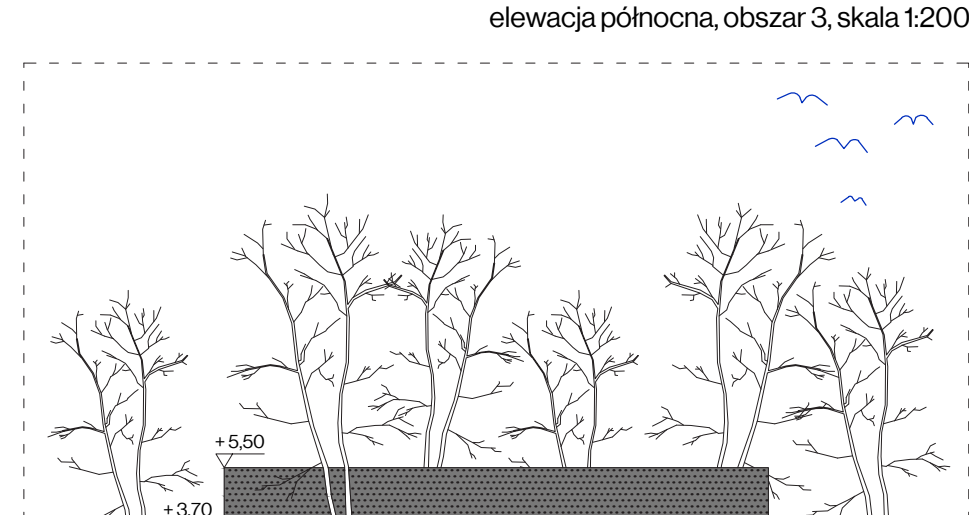
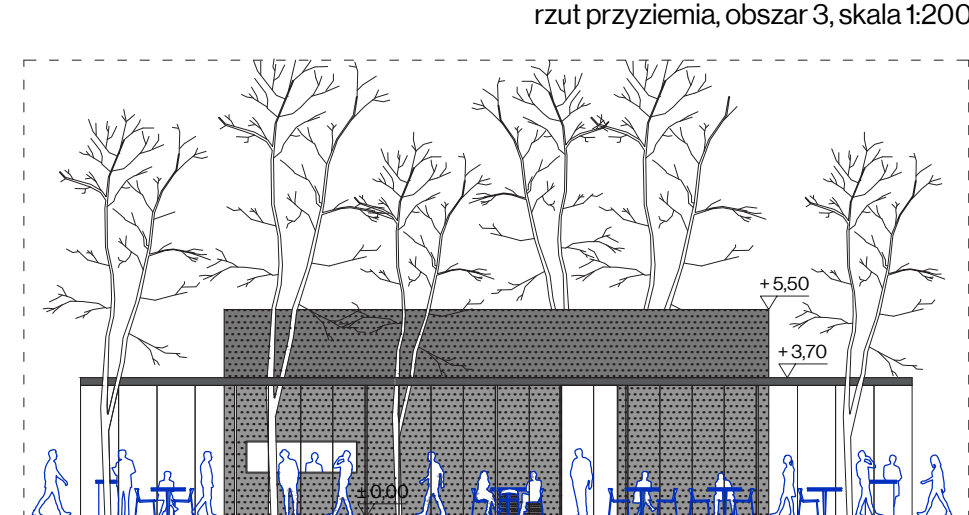
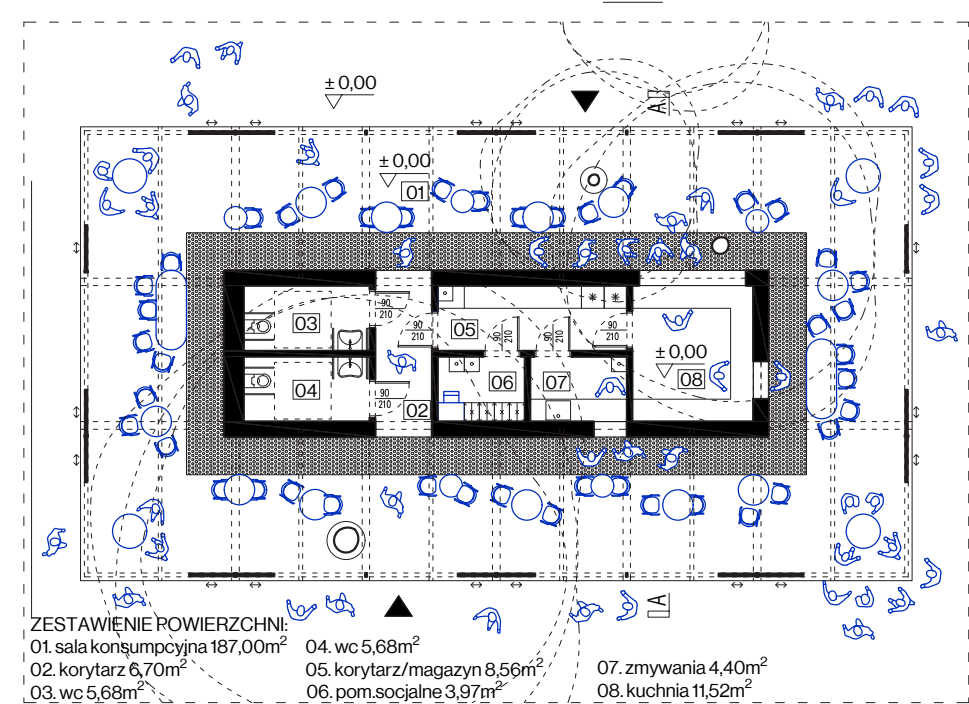
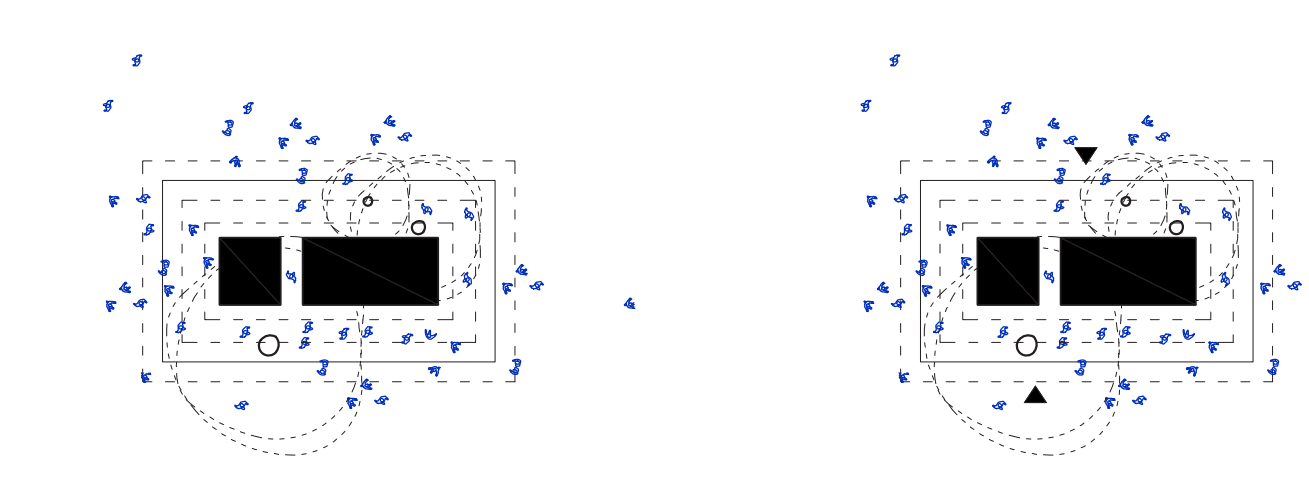
W związku z tym, że pawilon ma być dostępny przez cały rok, zaprojektowane zostały konstrukcje słonowo-solanki, która zapewnia komfort ciepły wewnątrz i chłody.

Na terenie opracowania znajdują się leśniczynki drzewa, które zostały zachowane i wkomponowane w istniejącą zabudowę.



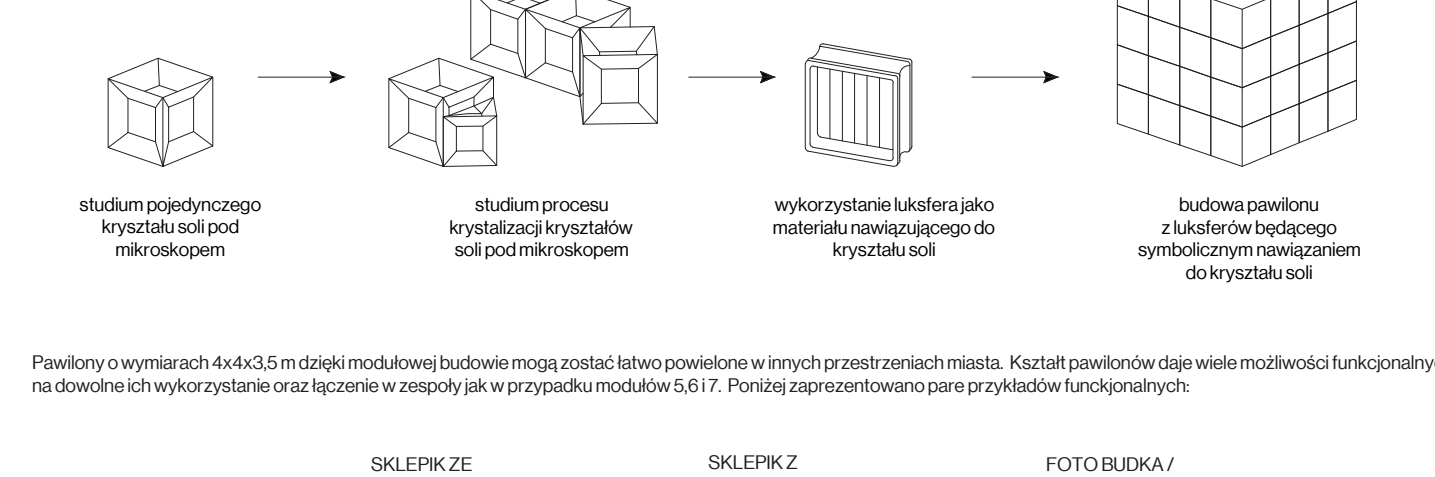
Drzewa wyznaczają kierunek, który tworzy komfort w formie pomieszczeń technicznych, ułatwia to komunikację dla klientów oraz obsługi. Zwiększając się również miejsce serwowane do urzeczywistnienia inhalacyjnych.

Kierunek łączący drzewa wyznacza także główne wejście do budynku.

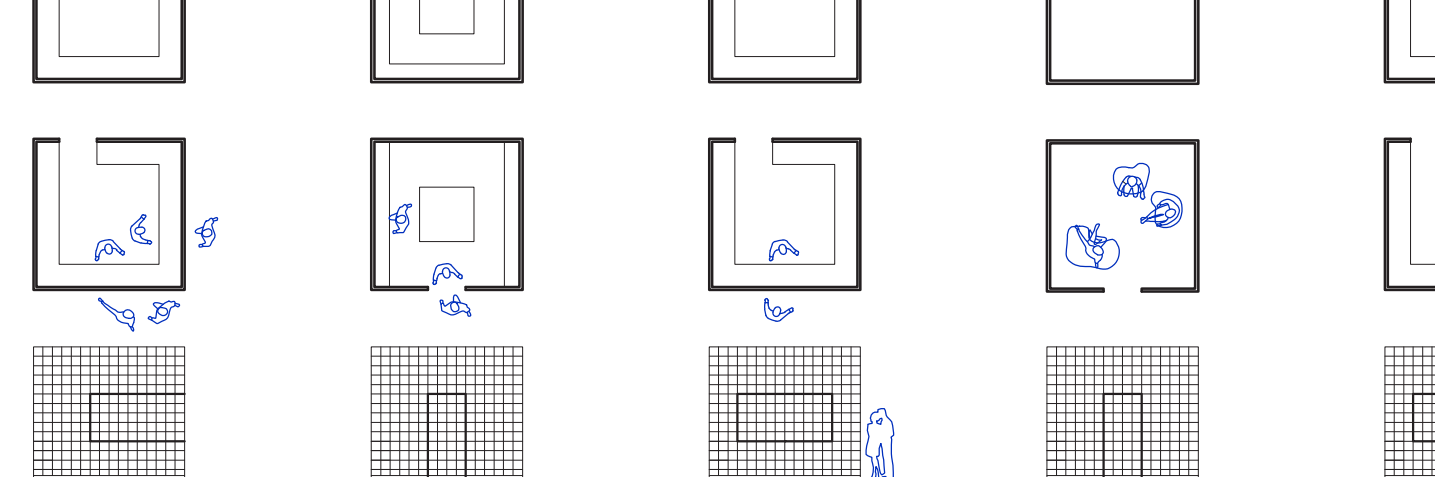


KRYSTALIZACJA SOLI - OBSZAR 5,6,7

Pawilony 5,6,7 składowe nawiązują do kryształów soli, które krystalizują się tworząc siatkę wokół pawilonów 3 i 2.



Pawilony o wymiarach 4x4x3,5 m dzięki modułowej budowie mogą zostać łatwo powielone w innych przestrzeniach miasta. Kartal pawilonów daje wiele możliwości funkcjonalnych i pozwala na dowolne ich wykorzystanie oraz łączenie w zespoły jak w przypadku modułów 5,6 i 7. Poniżej zaprezentowano parę przykładów funkcjonalnych:

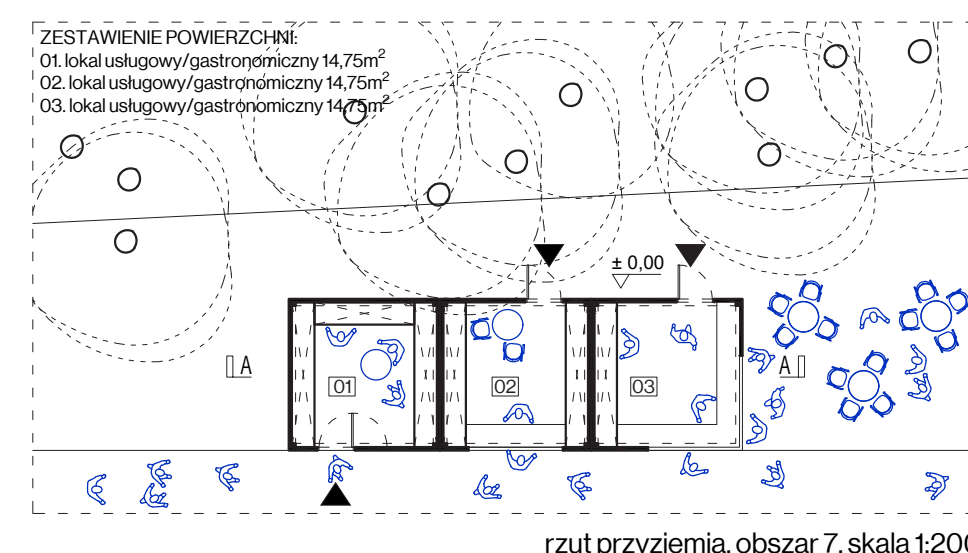
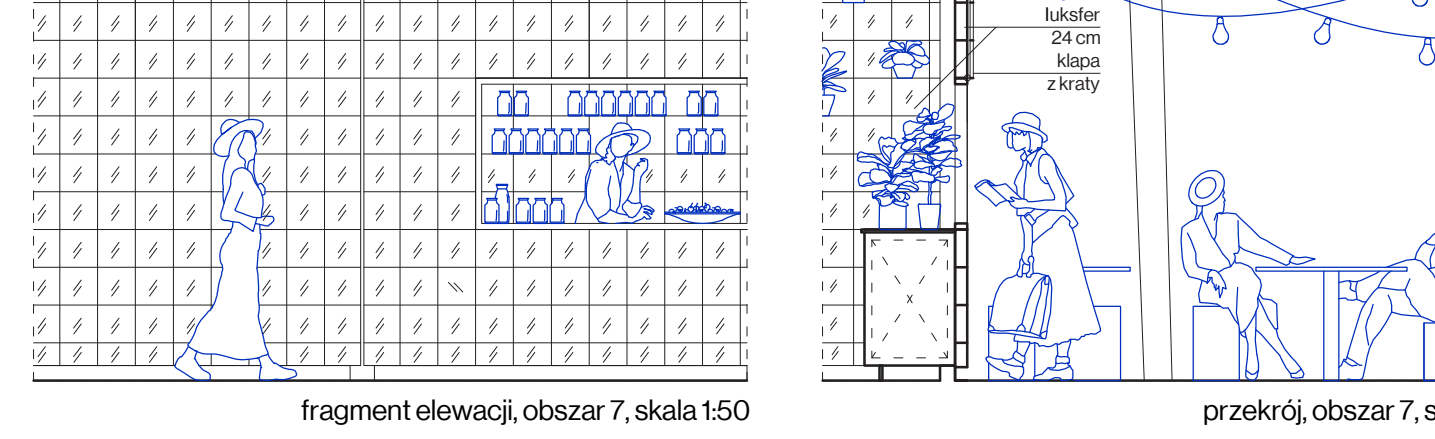
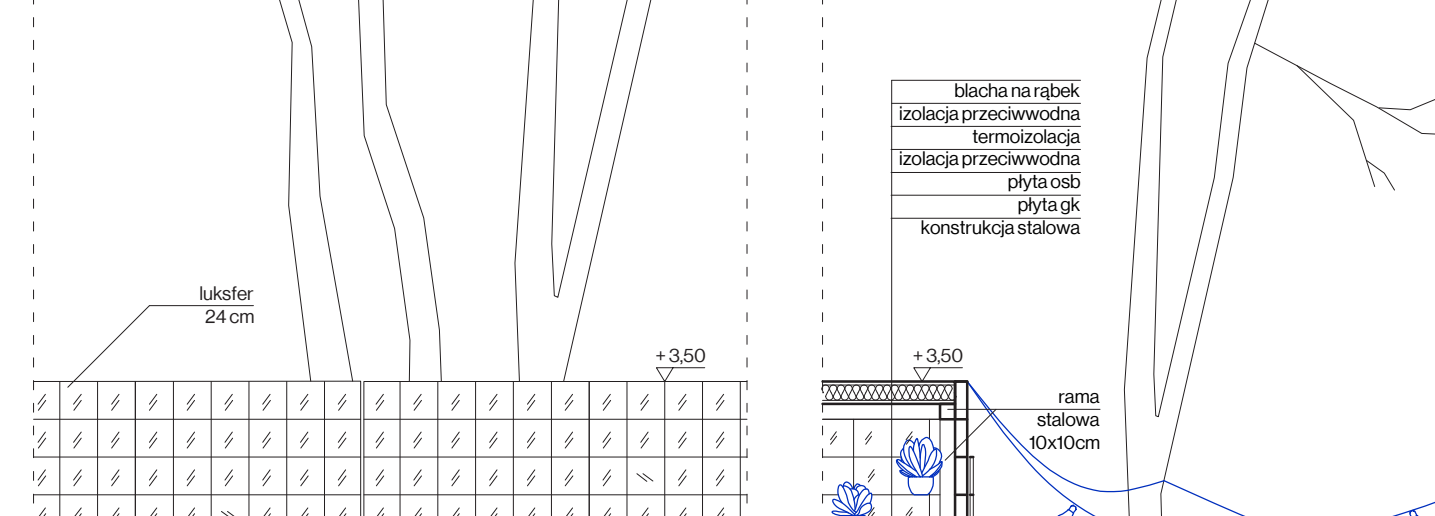
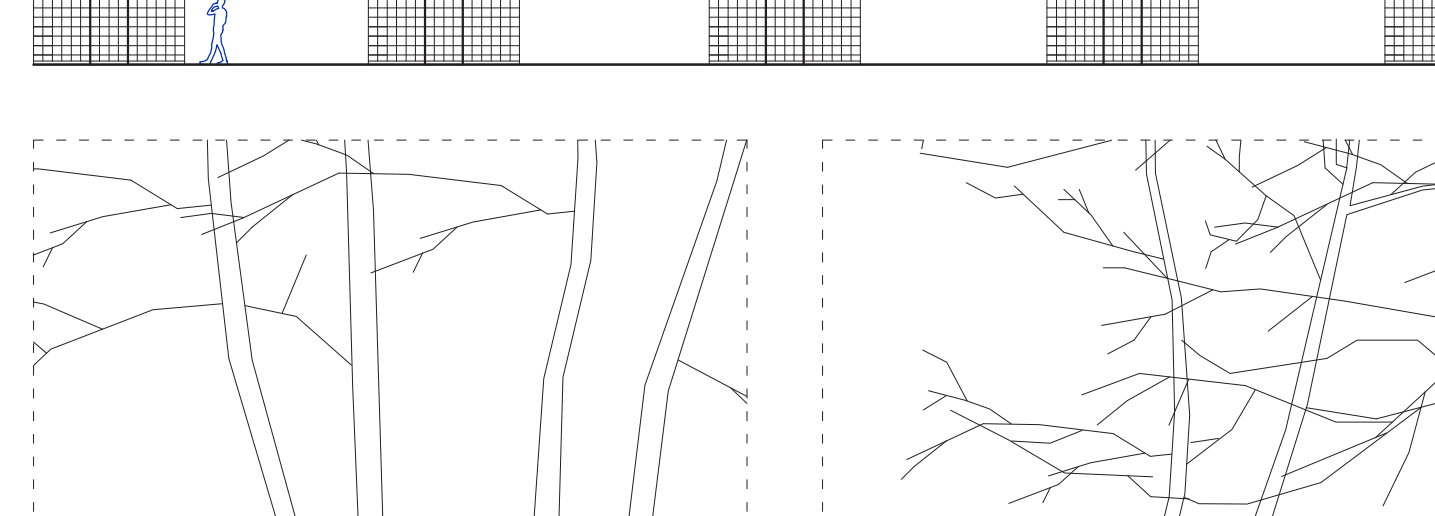
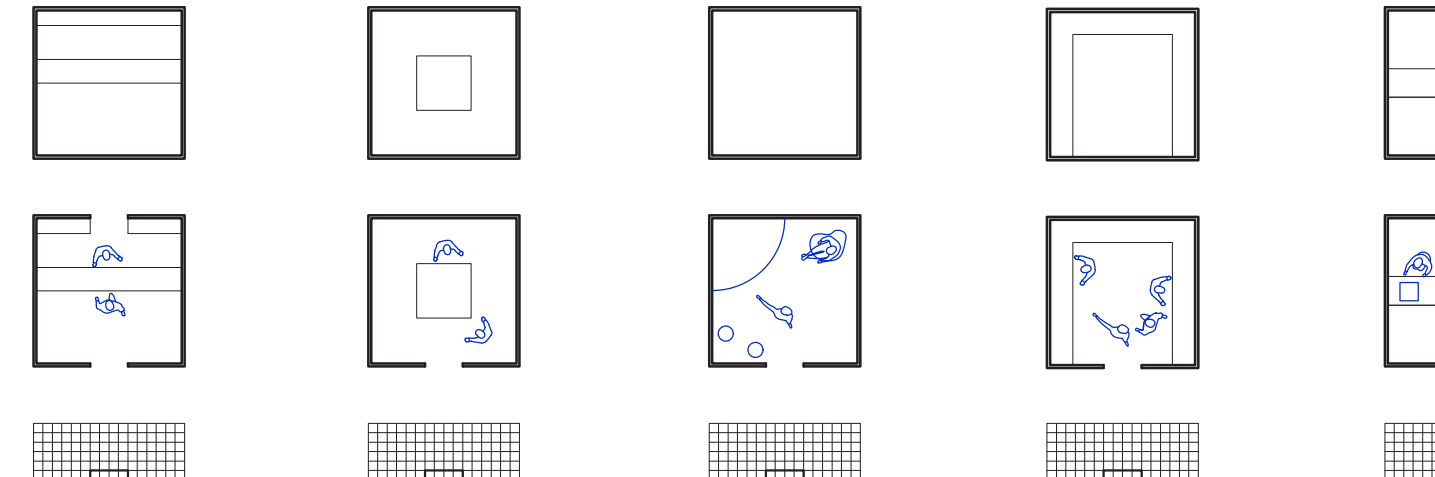


SKLEPKI ZE SŁONEM / PRZEKASKAMI

SKLEPKI Z POCCZTÓWKAMI / PAMIĄTKAMI

FOTO BUDKA / STRZAŁA DZIECI

INFO PUNKT



ZESTAWIENIE POWIERZCHNI

01 lokal usługowy/gastronomiczny 14,75m²

02 lokal usługowy/gastronomiczny 14,75m²

03 lokal usługowy/gastronomiczny 14,75m²

