

Rzeczoznawstwo Techniki Samochodowej Ruchu Drogowego Maszyn i Urządzeń

ul. Bolesława Śmiałego 54, 78 – 200 Białogard, tel. kom. 602 465 403

NIP: 672 – 159 – 84 -33

<http://www.rzeczoznawcabiologard.pl/>

WYCENA Nr: 52/2019

z dnia: 2019/05/17

Wykonawca wyceny : mgr inż. Mirosław Majewski

Właściciel: GMINA MIASTO KOŁOBRZEG

Adres: ul. Ratuszowa 13, 78-100 Kołobrzeg

Dotyczy szkody komunikacyjnej:

z dnia: 2019/05/14

Zadanie: Określenie wartości rynkowej pojazdu

DANE IDENTYFIKACYJNE POJAZDU

Dane: [O] V-2019

Marka: CHRYSLER

Model pojazdu: 300M 2.7 Kat.

Wersja: Aut.

Nr rejestracyjny: ZKL 552JR

Rok prod.: 1999

Rodzaj pojazdu: Samochód osobowy

VIN: 1C3HEB6U8YH216481

Nr INFO-EKSPERT

007-00114

Okres eksploatacji pojazdu (99/05/15-19/05/14)

240 mies.

Oznaczenie typu

LH

Dop. masa całkow.

2100 kg

Rodzaj nadwozia

sedan 4 drzwiowy

Rodzaj silnika

z zapłonem iskrowym (wtrysk)

Pojemność / Moc silnika

2736 ccm / 149kW (203KM)

Liczba cylindrów / Układ cylindrów / Liczba zaworów

6 / widlasty / 24

Rodzaj skrzyni biegów

automatyczna

Rodzaj napędu

przedni (4x2)

WYPOSAŻENIE STANDARDOWE (1999.01-1999.09)

L.p. Nazwa elementu wyposażenia

- 1 ABS - system zapobiegający blokowaniu kół
- 2 Fotel kierowcy z pamięcią położenia
- 3 Fotele przednie podgrzewane
- 4 Fotele przednie regulowane elektrycznie
- 5 Głośniki 11 szt.
- 6 Immobilizer
- 7 Kierownica i dźwignia zmiany biegów pokryte skórą
- 8 Klimatyzacja automatyczna
- 9 Kolumna kierownicy regulowana
- 10 Komputer podróży
- 11 Lusterka zewnętrzne podgrzewane i regulowane elektrycznie
- 12 Lusterka zewnętrzne z pamięcią położenia
- 13 Lusterko wewnętrzne ściemniane automatycznie

L.p. Nazwa elementu wyposażenia

- 14 Poduszki powietrzne kierowcy i pasażera
- 15 Radioodtwarzacz z RDS
- 16 Siedzenia tylne dzielone asymetrycznie
- 17 Skrzynia biegów automatyczna
- 18 Spryskiwacze reflektorów
- 19 System p/poślizgowy przy przyspieszaniu ASR
- 20 Szyby przednie i tylne regulowane elektr.
- 21 Światła p/mgielne przednie
- 22 Tapicerka ze skóry
- 23 Tempomat
- 24 Wspomaganie układu kierowniczego
- 25 Zamek centralny zdalnie sterowany



OPISY DOTYCZĄCE POJAZDU

Oszacowanie wartości rynkowej okazanego przez użytkownika do oceny uszkodzonego, skorodowanego, nieużytkowanego pojazdu. W chwili okazania do oględzin uszkodzony pojazd jest; bez dokumentów identyfikacyjnych, bez blankietu dowody rejestracyjnego, bez książki serwisowej, i bez książki gwarancyjnej, bez znanej daty pierwszej rejestracji, bez badań technicznych w Polsce, bez znanej historii pojazdu, bez kluczyków. Szacunek sporządzono na podstawie organoleptycznych oględzin, stąd zastosowano do szacunku korekty różne, i ustalono widoczne uszkodzenia pojazdu, które zgodnie z technologią naprawy producenta kwalifikowano w arkuszu wartości pojazdu w stanie uszkodzonym. Przebiegu nie odczytano, brak możliwości, pojazd jest niezdatny technicznie. Rok produkcji ustalono na podstawie oceny ozakowania szyb, możliwy: 1999 rok. Przebieg szacunku z wyceny okazanego pojazdu zawiera razem; arkusz podstawowy, arkusz ustalenia wartości rynkowej pojazdu w stanie uszkodzonym, i dokumentację fotograficzną.

KOREKTY

WARTOŚĆ BAZOWA BRUTTO (240 mies.) *	2 500 PLN
KOREKTY RÓŻNE	- 300 PLN

W tym:

	[%]	Wart. [PLN]
Stan utrzymania i dbałość o pojazd	-5,0	- 125

Stan utrzymania i dbałość o pojazd mogą mieć wpływ na wartość rynkową pojazdu w przypadku, gdy stan wycenianego pojazdu istotnie odbiega od dobrego, odpowiedniego dla danego okresu eksploatacji i przebiegu. Stwierdzony ponadprzeciętnie dobry stan świadczący o wyjątkowej dbałości o pojazd może stanowić podstawę korekty dodatniej wartości, stan gorszy od typowego dobrego - podstawę do korekty ujemnej.

W pojeździe stwierdzono: zabrudzenie tapicerki siedzeń nadwozia, zabrudzone wykładziny wnętrza nadwozia, liczne zarysowania powłoki lakierowej nadwozia, liczne wgniecenia poszycia lakierowanego nadwozia, liczne odpryski powłoki lakierowej poszycia nadwozia, ślady korozji na elementach poszycia nadwozia, zarysowania szyby czołowej, zarysowania szyb drzwiowych.

Korekta ze względu na liczbę właścicieli (1)	-2,0	- 50
--	------	------

Najwyższą wartość uzyskują na rynku pojazdy kupowane od pierwszego właściciela. Większa liczba użytkowników szczególnie dla pojazdów kilkuletnich oznacza najczęściej niższą dbałość o pojazdy, co powoduje obniżenie ich wartości rynkowej.

Aktualność badań technicznych	-5,0	- 125
-------------------------------	------	-------

Bliskość terminu okresowych badań technicznych dopuszczenia pojazdu do ruchu może wiązać się z koniecznością przeprowadzenia napraw i wymiany części, zapewniających uzyskanie wymaganej sprawności. Stan taki może mieć miejsce szczególnie w odniesieniu do pojazdów wieloletnich. Uzasadnia to stosowanie ujemnej korekty wartości pojazdu.

Wartość rynkowa brutto wyżej zidentyfikowanego pojazdu, w stanie jak przed szkodą, określona na dzień 14 maja 2019 roku wynosi:

2200 PLN

(słownie: dwa tysiące dwieście złotych)

w tym VAT (23,0%) 411,38 PLN



Wartość brutto pojazdu w stanie uszkodzonym określona na dzień 14 maja 2019 roku wynosi:

650 PLN

(słownie: sześćset pięćdziesiąt złotych)

w tym VAT (23,0%) 121,54 PLN

Wartości określono na podstawie:

- notowań wartości rynkowych ustalonych przez wykonawcę opinii,
- korekt mających wpływ na wartość pojazdu,
- analizy zbywalności pojazdu uszkodzonego.

Zastrzeżenia ograniczające - dot. wyceny.

- Nie weryfikowano przebiegu pojazdu. Przyjęto na podstawie drogomierza.
- Niniejsza ocena służy wyłącznie do oszacowania wartości rynkowej przedmiotu wyceny i nie może być wykorzystywana do żadnego innego celu, niż wymieniony powyżej.
- Rzeczoznawca nie bierze na siebie odpowiedzialności za wady ukryte (prawne i fizyczne) oraz ewentualne skutki wynikające z dalszego użytkowania wyceny, a także za skutki wykorzystania samej wyceny.
- Niniejsza wycena nie może być publikowana w całości w jakimkolwiek dokumencie bez zgody wykonawców i bez uzgodnienia z nimi formy i treści takiej publikacji.
- Wycenę przeprowadzono w oparciu o dostarczoną dokumentację oraz badania organoleptyczne wycenianego obiektu. Nie prowadzono badań diagnostycznych oraz weryfikacji warsztatowej przedmiotu wyceny.
- Niniejsza wycena została sporządzona na podstawie oględzin wycenianego przedmiotu w warunkach występujących w miejscu jego udostępnienia.
- Nie badano poprawności i/lub budowy numerów identyfikacyjnych/seryjnych obiektu oraz nie weryfikowano prawdziwości danych obiektu.
- Niniejsza wycena nie może być traktowana jako gwarancja sprzedaży przedmiotu wyceny za oszacowaną wartość.

RS 000 665

CERTYFIKOWANY RZECZOZNAWCA
SAMOCHODOWY
Z LISTY MINISTERSTWA INFRASTRUKTURY
mgr inż. Mirosław Majewski



DOKUMENTACJA FOTOGRAFICZNA

do wyceny nr: 52/2019

z dnia: 2019/05/17

DANE IDENTYFIKACYJNE POJAZDU

Dane: [O] V-2019

Marka: CHRYSLER

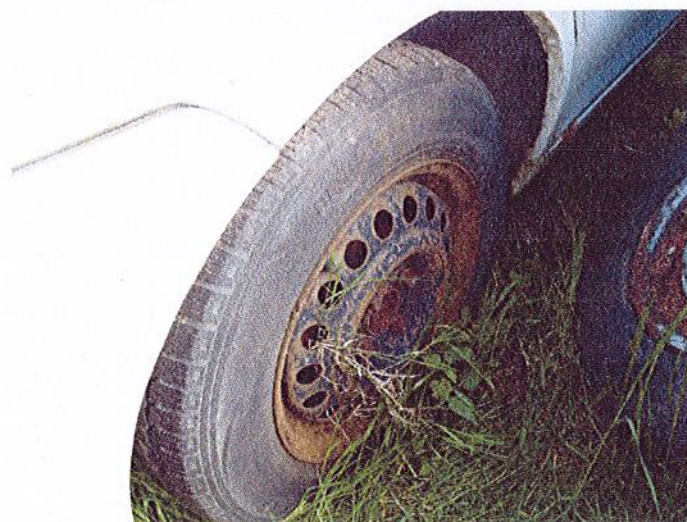
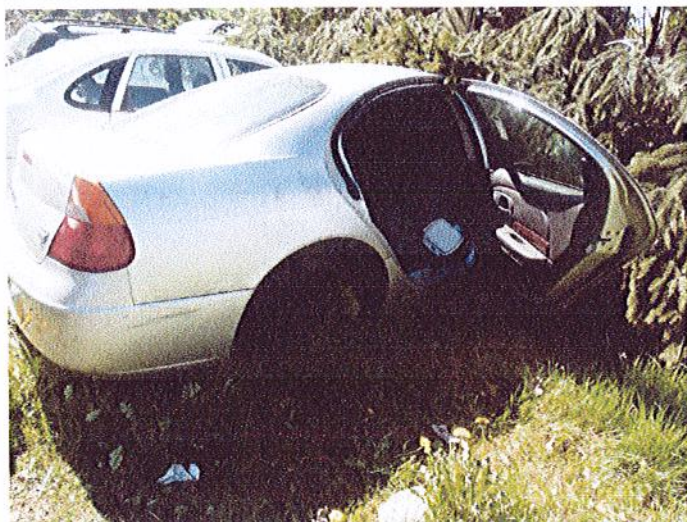
Model pojazdu: 300M 2.7 Kat.

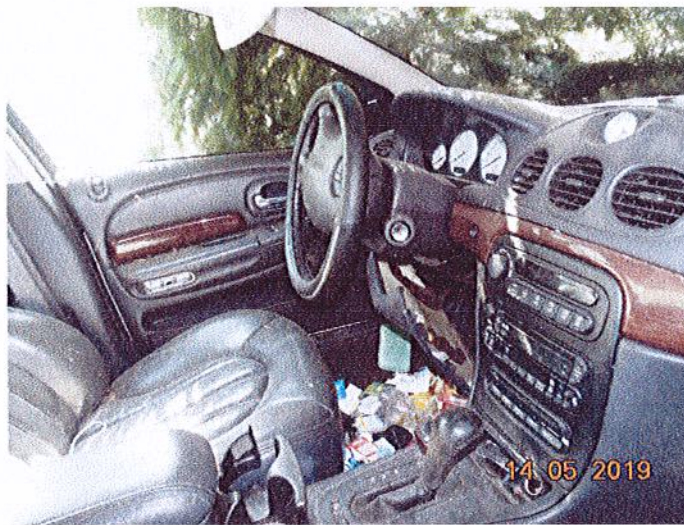
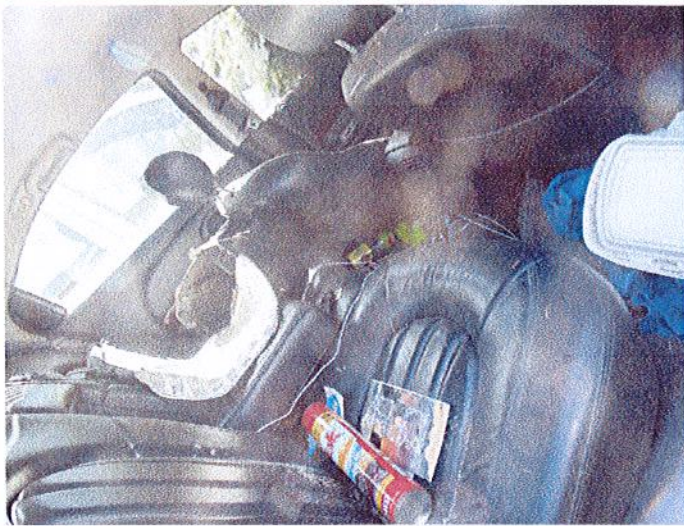
Wersja: Aut.

Nr rejestracyjny: ZKL 552JR

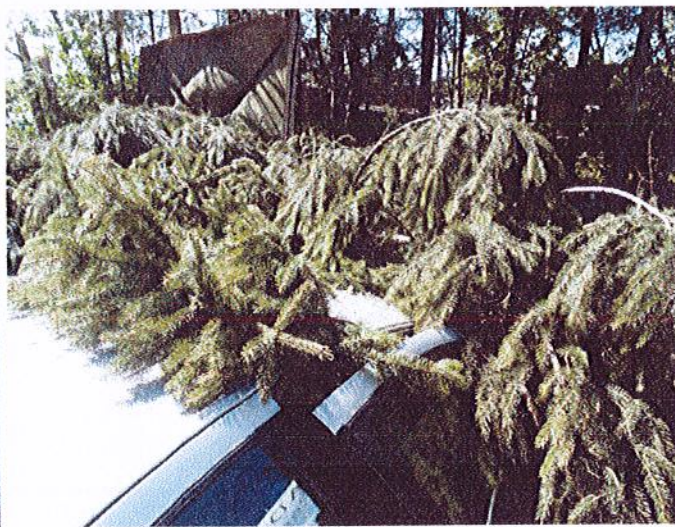
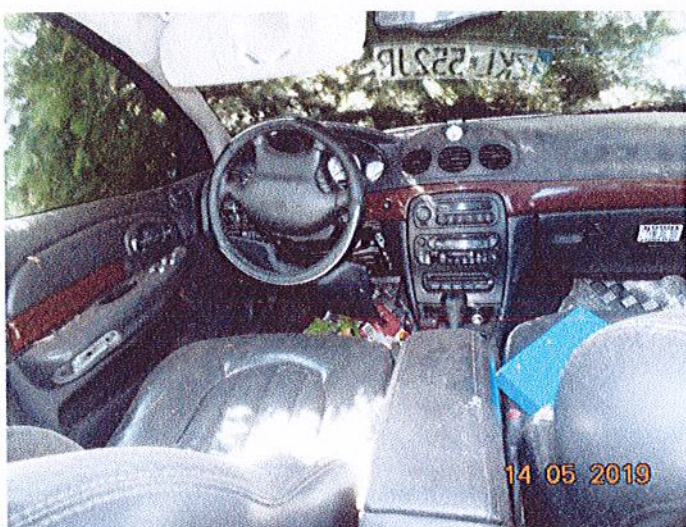
Rok prod.: 1999

Rodzaj pojazdu: Samochód osobowy

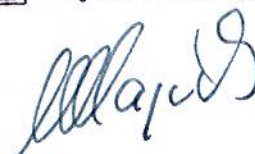









 CERTYFIKOWANY RZECZOWNAWCA
 SAMOCHODOWY
 Z LISTY MINISTERSTWA INFRASTRUKTURY
 mgr inż. Mirosław Majewski




ARKUSZ USTALENIA WARTOŚCI POJAZDU W STANIE USZKODZONYM

do wyceny nr: 52/2019

z dnia: 2019/05/17

Wykonawca wyceny : mgr inż. Mirosław Majewski

Właściciel: GMINA MIASTO KOŁOBRZEG

Adres: ul. Ratuszowa 13, 78-100 Kołobrzeg

Dotyczy szkody komunikacyjnej:

z dnia: 2019/05/14

Zadanie: Określenie wartości rynkowej pojazdu

DANE IDENTYFIKACYJNE POJAZDU	Dane: [O] V-2019
-------------------------------------	------------------

Marka: CHRYSLER	Model pojazdu: 300M 2.7 Kat.	
Wersja: Aut.	Nr rejestracyjny: ZKL 552JR	Rok prod.: 1999
Rodzaj pojazdu: Samochód osobowy		Nr IE: 007-00114

Wartość pojazdu nieuszkodzonego (założony wiek pojazdu jak w dniu szkody - 240 mie	2 200 PLN
Współczynnik amortyzacji pojazdu	0,10
Współczynnik zbywalności pojazdu nowego	0,70

CZĘŚCI DO NAPRAWY

L.p. Nazwa elementu	Lewy/Prawy
1 Nadwozie lakierowane	
1 Pokrywa przednia	
2 Błotnik przedni	LiP
3 Drzwi boczne przednie	LiP
4 Drzwi boczne tylne	LiP
5 Pokrywa tylna	
6 Błotnik tylny	L
2 Wyposażenie nadwozia	
7 Zderzak przedni kpl.	
8 Reflektor kpl.	LiP
9 Lampa kierunkowskazu przedniego	LiP
10 Światła p/mgielne przednie	LiP
11 Krata wlotu powietrza kpl.	
12 Zderzak tylny kpl.	
13 Lampa zespolona tylna kpl.	LiP
14 Lusterko boczne zewnętrzne	LiP
15 Fotel przedni kpl.	LiP
16 Fotele (kanapa) tylne kpl.	
17 Wykładzina dachu (podsufitka)	
18 Wykładziny wewnętrzne ścian	
19 Wykładziny podłogi	

CZĘŚCI DO WYMIANY

L.p. Nazwa elementu	Lewy/Prawy
6Zawieszenie tylne	
1 Belka zwieszenia tylnego	
2 Sprężyna lub resor	LiP
3 Amortyzator	LiP

WYCENA ZESPOŁÓW POJAZDU

L.p. Nazwa zespołu	Udział [%]	Zniszczenie [%]	Wart. poz. zesp. [PLN]
1 Nadwozie lakierowane	18	26	293
2 Wyposażenie nadwozia	39	21	678
3 Silnik z osprzętem	19	0	418
4 Układ napędowy	9	0	198



5 Zawieszenie przednie z układem kierowniczym	7	0	154
6 Zawieszenie tylne	4	39	54
7 Reszta	4	0	88
Bazowa wartość głównych zespołów pojazdu			1 883 PLN

WYLICZENIE WARTOŚCI POJAZDU W STANIE USZKODZONYM

Metoda stopnia uszkodzenia

Wartość pojazdu nieuszkodzonego przy założonym wieku			2 200 PLN
Stopień uszkodzenia		0,1441	1 883 PLN
Współczynnik stopnia uszkodzenia		0,63	1 186 PLN
Współczynnik uszkodzeń ukrytych		0,94	1 115 PLN
Współczynnik zbywalności		0,18	201 PLN

Metoda odzysku części

PODSUMOWANIE

Wartość pojazdu uszkodzonego określona: Metodą odzysku części.		650 PLN
WARTOŚĆ RYNKOWA BRUTTO PO ZAOKRĄGLENIU		2 200 PLN
Zaokrąglona wartość pojazdu uszkodzonego		650 PLN
Różnica wartości pojazdu przed i po szkodzie		1 550 PLN
Współczynnik kosztu naprawy wzg. wartości rynkowej		10,22

Zastrzeżenia ograniczające - dot. wyceny.

- Nie weryfikowano przebiegu pojazdu. Przyjęto na podstawie drogomierza.
- Niniejsza ocena służy wyłącznie do oszacowania wartości rynkowej przedmiotu wyceny i nie może być wykorzystywana do żadnego innego celu, niż wymieniony powyżej.
- Rzeczoznawca nie bierze na siebie odpowiedzialności za wady ukryte (prawne i fizyczne) oraz ewentualne skutki wynikające z dalszego użytkowania wyceny, a także za skutki wykorzystania samej wyceny.
- Niniejsza wycena nie może być publikowana w całości w jakimkolwiek dokumencie bez zgody wykonawców i bez uzgodnienia z nimi formy i treści takiej publikacji.
- Wycenę przeprowadzono w oparciu o dostarczoną dokumentację oraz badania organoleptyczne wycenianego obiektu. Nie prowadzono badań diagnostycznych oraz weryfikacji warsztatowej przedmiotu wyceny.
- Niniejsza wycena została sporządzona na podstawie oględzin wycenianego przedmiotu w warunkach występujących w miejscu jego udostępnienia.
- Nie badano poprawności i/lub budowy numerów identyfikacyjnych/seryjnych obiektu oraz nie weryfikowano prawdziwości danych obiektu.
- Niniejsza wycena nie może być traktowana jako gwarancja sprzedaży przedmiotu wyceny za oszacowaną wartość.

RS 000 665

CERTYFIKOWANY RZECZOWNAWCA
SAMOCHODOWY
Z LISTY MINISTERSTWA INFRASTRUKTURY
mgr inż. Mirosław Majewski



M. Majewski