



DZIENNIK URZĘDOWY

WOJEWÓDZTWA ZACHODNIOPOMORSKIEGO

Szczecin, dnia 06 maja 2022 r.

Poz. 2087

UCHWAŁA NR L/716/22 RADY MIASTA KOŁOBRZEG

z dnia 27 kwietnia 2022 r.

w sprawie wykazu kąpielisk na polskich obszarach morskich przyległych do granic Gminy Miasto Kołobrzeg w roku 2022 oraz określenia sezonu kąpielowego

Na podstawie art. 37 ust. 1 i 2 ustawy z dnia 20 lipca 2017 r. Prawo wodne (Dz. U. z 2021 r. poz. 2233; zm.: Dz. U. z 2021 r. poz. 1641 i poz. 2368 oraz z 2022 r. poz. 88 i poz. 258, M. P. z 2021 r. poz. 919, poz. 932, poz. 937 i poz. 974) Rada Miasta Kołobrzeg uchwala, co następuje:

§ 1. 1. Określa się wykaz kąpielisk na polskich obszarach morskich przyległych do granic Gminy Miasto Kołobrzeg w roku 2022:

- 1) Kołobrzeg Wschód "Pomnik Zaślubin" – o długości linii brzegowej 100 m (lokalizację kąpieliska określa załącznik mapowy nr 1);
- 2) Kołobrzeg Wschód "Molo" – o długości linii brzegowej 100 m (lokalizację kąpieliska określa załącznik mapowy nr 2);
- 3) Kołobrzeg Wschód "Bałtyk" – o długości linii brzegowej 90 m (lokalizację kąpieliska określa załącznik mapowy nr 3);
- 4) Kołobrzeg Wschód "Baza" – o długości linii brzegowej 90 m (lokalizację kąpieliska określa załącznik mapowy nr 4);
- 5) Kołobrzeg Wschód "Słoneczko" – o długości linii brzegowej 100 m (lokalizację kąpieliska określa załącznik mapowy nr 5);
- 6) Kołobrzeg Wschód "Kamienny Szaniec" – o długości linii brzegowej 100 m (lokalizację kąpieliska określa załącznik mapowy nr 6);
- 7) Kołobrzeg Wschód "Marina Hotel" – o długości linii brzegowej 90 m (lokalizację kąpieliska określa załącznik mapowy nr 7);
- 8) Kołobrzeg Zachód "Plaża Wojskowa" – o długości linii brzegowej 100 m (lokalizację kąpieliska określa załącznik mapowy nr 8);
- 9) Kołobrzeg Zachód "Plaża TRM" – o długości linii brzegowej 100 m (lokalizację kąpieliska określa załącznik mapowy nr 9);
- 10) Kołobrzeg Zachód "Radzikowo" – o długości linii brzegowej 100 m (lokalizację kąpieliska określa załącznik mapowy nr 10);
- 11) Kołobrzeg "Podczele" – o długości linii brzegowej 100 m (lokalizację kąpieliska określa załącznik mapowy nr 11).

2. Przewidywana maksymalna liczba osób korzystających dziennie z kąpielisk około 20 000 osób z czego:

- 1) dla kąpieliska Kołobrzeg Wschód „Pomnik Zaślubin” – ok. 2000 osób;
- 2) dla kąpieliska Kołobrzeg Wschód „Molo” – ok. 5000 osób;
- 3) dla kąpieliska Kołobrzeg Wschód „Bałtyk” – ok. 6000 osób;
- 4) dla kąpieliska Kołobrzeg Wschód „Baza” – ok. 2000 osób;
- 5) dla kąpieliska Kołobrzeg Wschód „Słoneczko” – ok. 1000 osób;
- 6) dla kąpieliska Kołobrzeg Wschód „Kamienny Szaniec” – ok. 4000 osób;
- 7) dla kąpieliska Kołobrzeg Wschód „Marina Hotel” – ok. 1000 osób;
- 8) dla kąpieliska Kołobrzeg Zachód „Plaża Wojskowa” – ok. 1000 osób;
- 9) dla kąpieliska Kołobrzeg Zachód „Plaża TRM” – ok. 2000 osób;
- 10) dla kąpieliska Kołobrzeg Zachód „Radzikowo” – ok. 1000 osób;
- 11) dla kąpieliska Kołobrzeg „Podczele” – ok. 1000 osób.

3. Organizatorem kąpielisk jest Miejski Ośrodek Sportu i Rekreacji z siedzibą w Kołobrzegu przy ul. Łopuskiego 38.

4. Określa się sezon kąpielowy na terenie kąpielisk:

- 1) Kołobrzeg Wschód "Pomnik Zaślubin" – od 01.07.2022 r. do 31.08.2022 r.;
- 2) Kołobrzeg Wschód "Molo" – od 13.06.2022 r. do 19.08.2022 r.;
- 3) Kołobrzeg Wschód "Bałtyk" – od 25.06.2022 r. do 31.08.2022 r.;
- 4) Kołobrzeg Wschód "Baza" – od 25.06.2022 r. do 31.08.2022 r.;
- 5) Kołobrzeg Wschód "Słoneczko" – od 01.07.2022 r. do 19.08.2022 r.;
- 6) Kołobrzeg Wschód "Kamienny Szaniec" – od 01.07.2022 r. do 31.08.2022 r.;
- 7) Kołobrzeg Wschód "Marina Hotel" – od 01.07.2022 r. do 31.08.2022 r.;
- 8) Kołobrzeg Zachód "Plaża Wojskowa" – od 01.07.2022 r. do 19.08.2022 r.;
- 9) Kołobrzeg Zachód "Plaża TRM" – od 25.06.2022 r. do 31.08.2022 r.;
- 10) Kołobrzeg Zachód "Radzikowo" – od 01.07.2022 r. do 31.08.2022 r.;
- 11) Kołobrzeg "Podczele" – od 25.06.2022 r. do 31.08.2022 r.

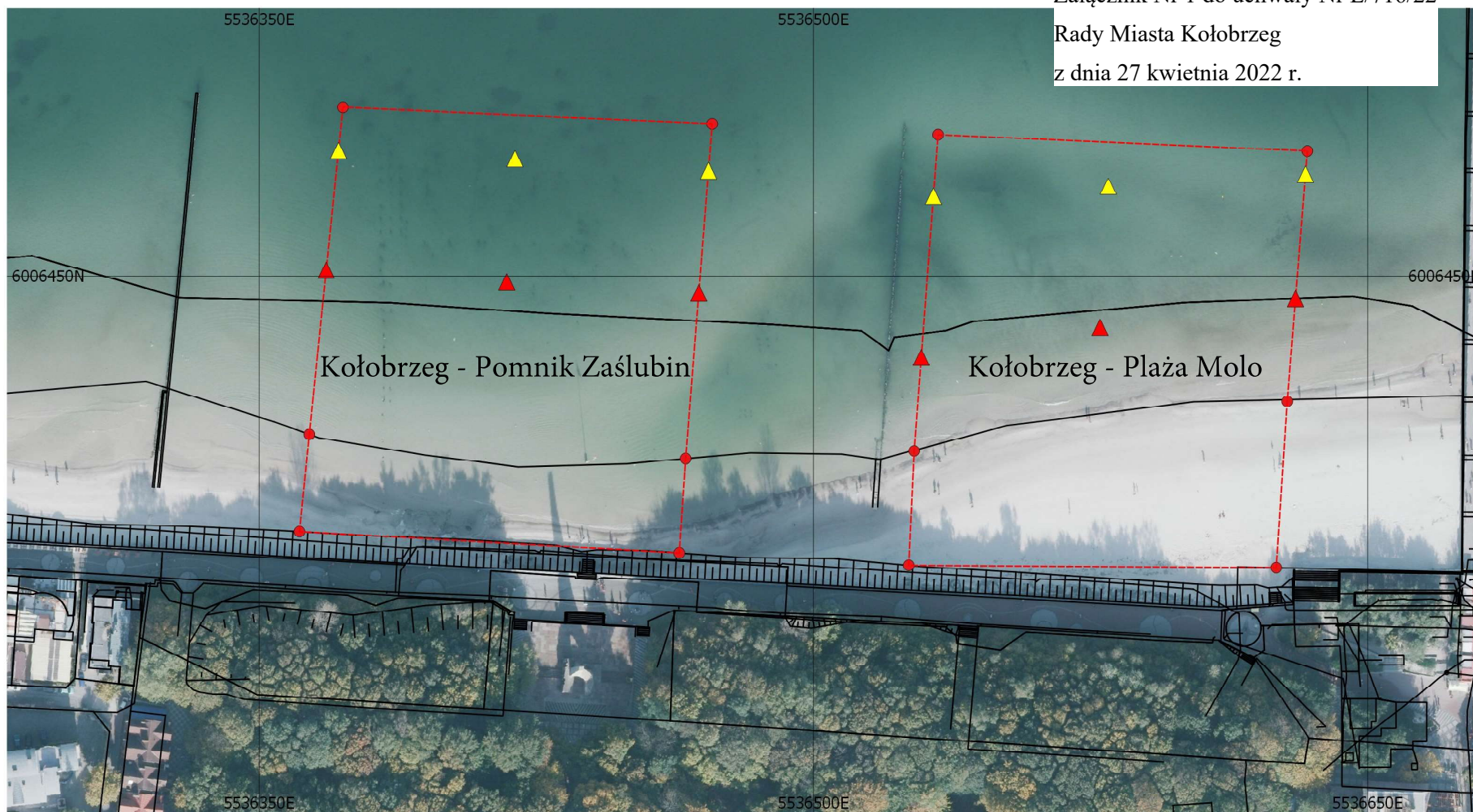
§ 2. Wykonanie uchwały powierza się Prezydentowi Miasta Kołobrzeg.

§ 3. Uchwała wchodzi w życie po upływie 14 dni od dnia ogłoszenia w Dzienniku Urzędowym Województwa Zachodniopomorskiego.

Przewodniczący Rady

Bogdan Błaszczyk

Załącznik Nr 1 do uchwały Nr L/716/22
Rady Miasta Kołobrzeg
z dnia 27 kwietnia 2022 r.



0 10 20 30 40 50 m



Kołobrzeg - Pomnik Zaślubin Kołobrzeg - Plaża Molo

Legend

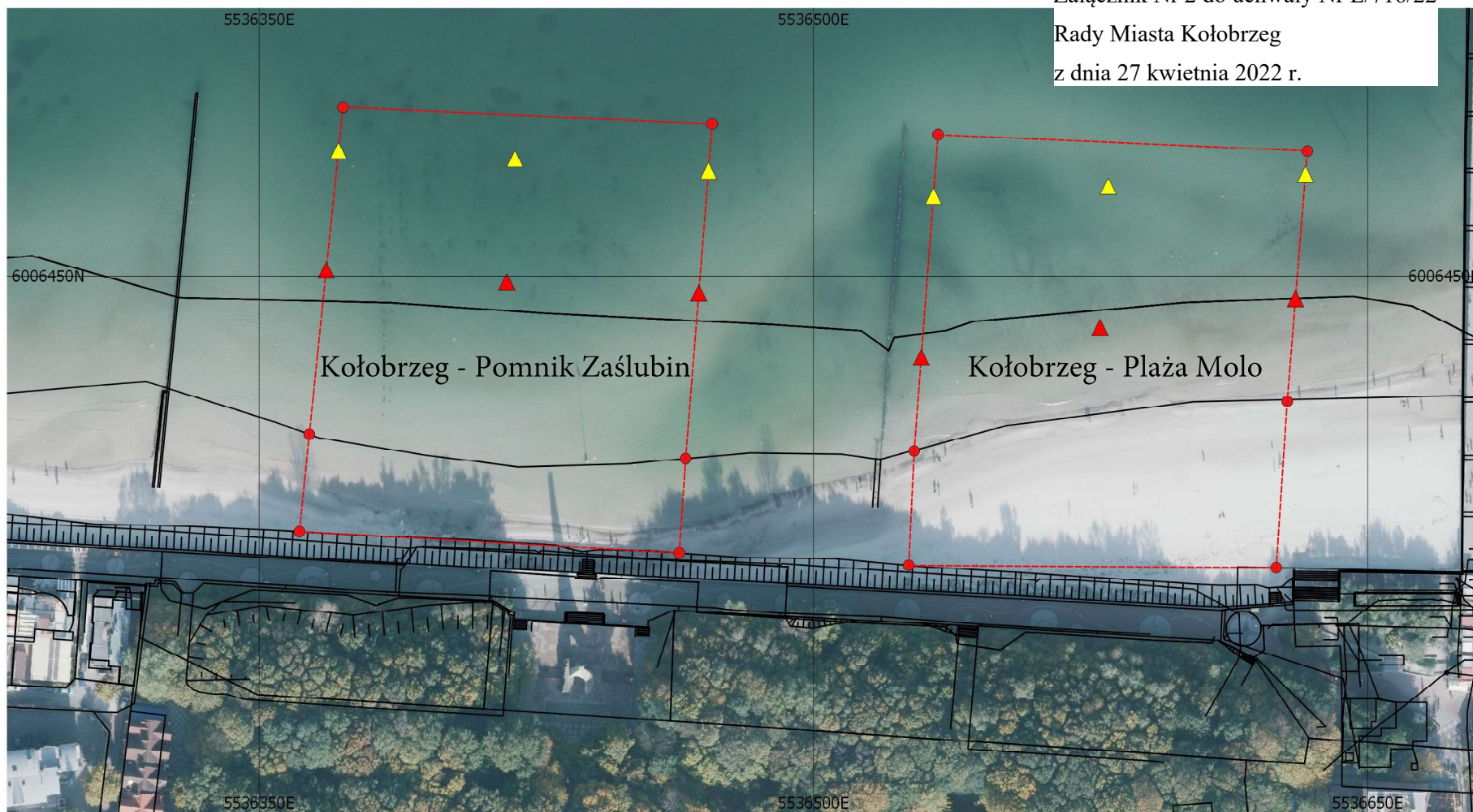
 Granica kąpielisk

Oznakowanie

 Strefa dla nieumiejących pływać

 Strefa dla umiejących pływać

Załącznik Nr 2 do uchwały Nr L/716/22
Rady Miasta Kołobrzeg
z dnia 27 kwietnia 2022 r.



0 10 20 30 40 50 m



Kołobrzeg - Pomnik Zaślubin Kołobrzeg - Plaża Molo

Legend

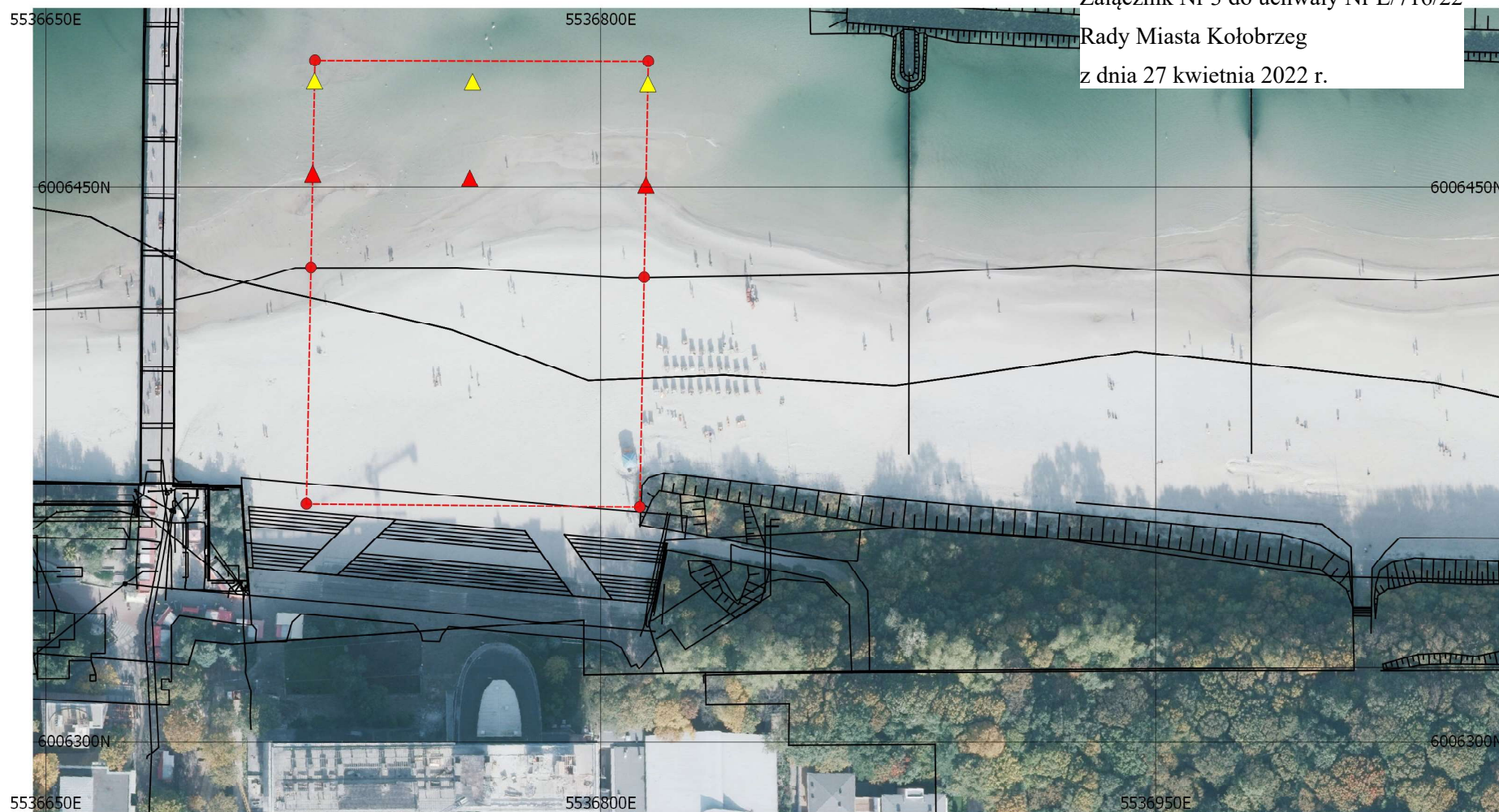
Granica kąpielisk

Oznakowanie

Strefa dla nieumiejących pływać

Strefa dla umiejących pływać

Załącznik Nr 3 do uchwały Nr L/716/22
Rady Miasta Kołobrzeg
z dnia 27 kwietnia 2022 r.



0 10 20 30 40 50 m



Kołobrzeg - Plaża Bałtyk

Legend

 Granica kąpielisk

Oznakowanie

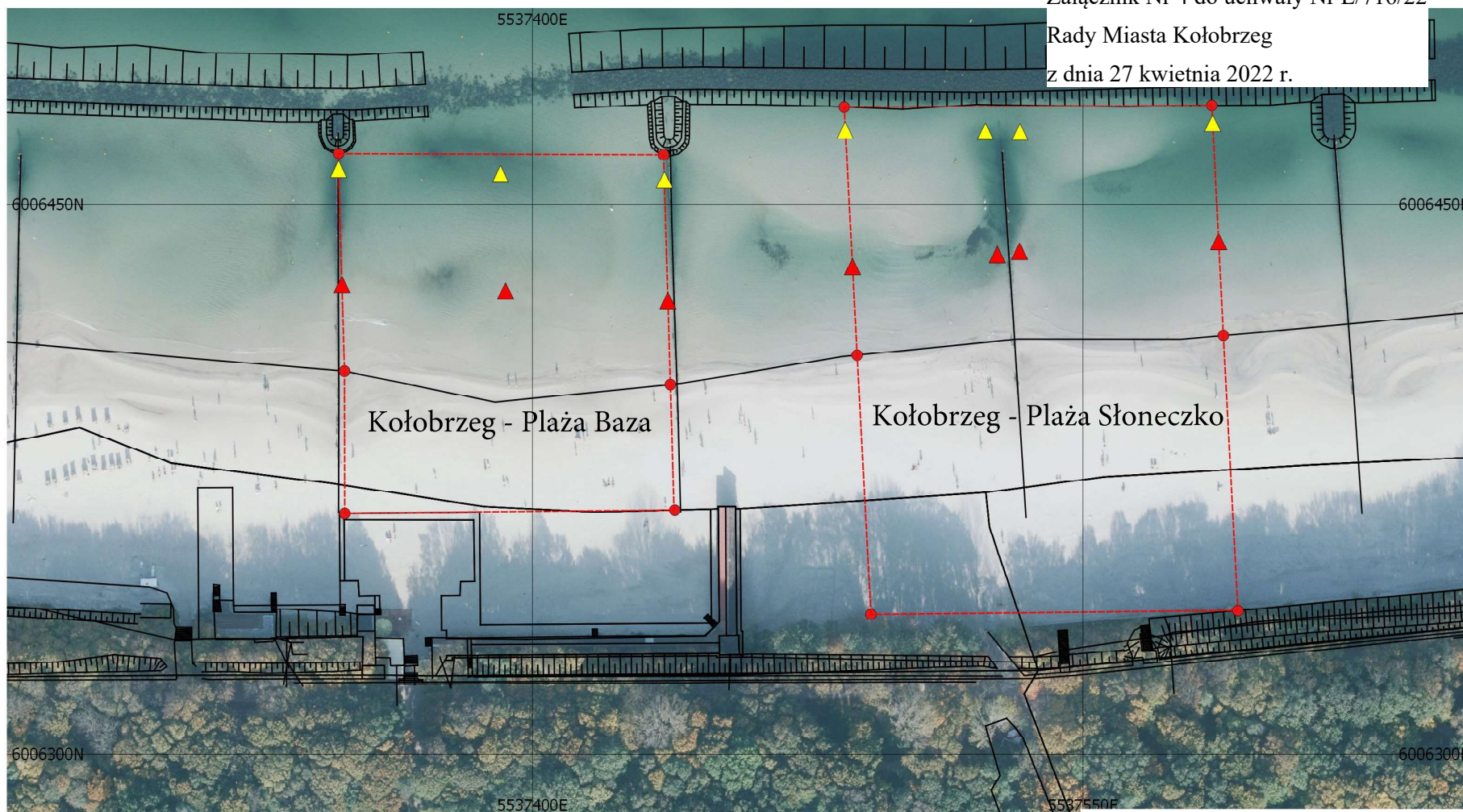
 Strefa dla nieumiejących pływać

 Strefa dla umiejących pływać

Załącznik Nr 4 do uchwały Nr L/716/22

Rady Miasta Kołobrzeg

z dnia 27 kwietnia 2022 r.



0 10 20 30 40 50 m



Kołobrzeg - Plaża Baza Kołobrzeg - Plaża Słoneczko

Legend

Granica kąpielisk

Oznakowanie

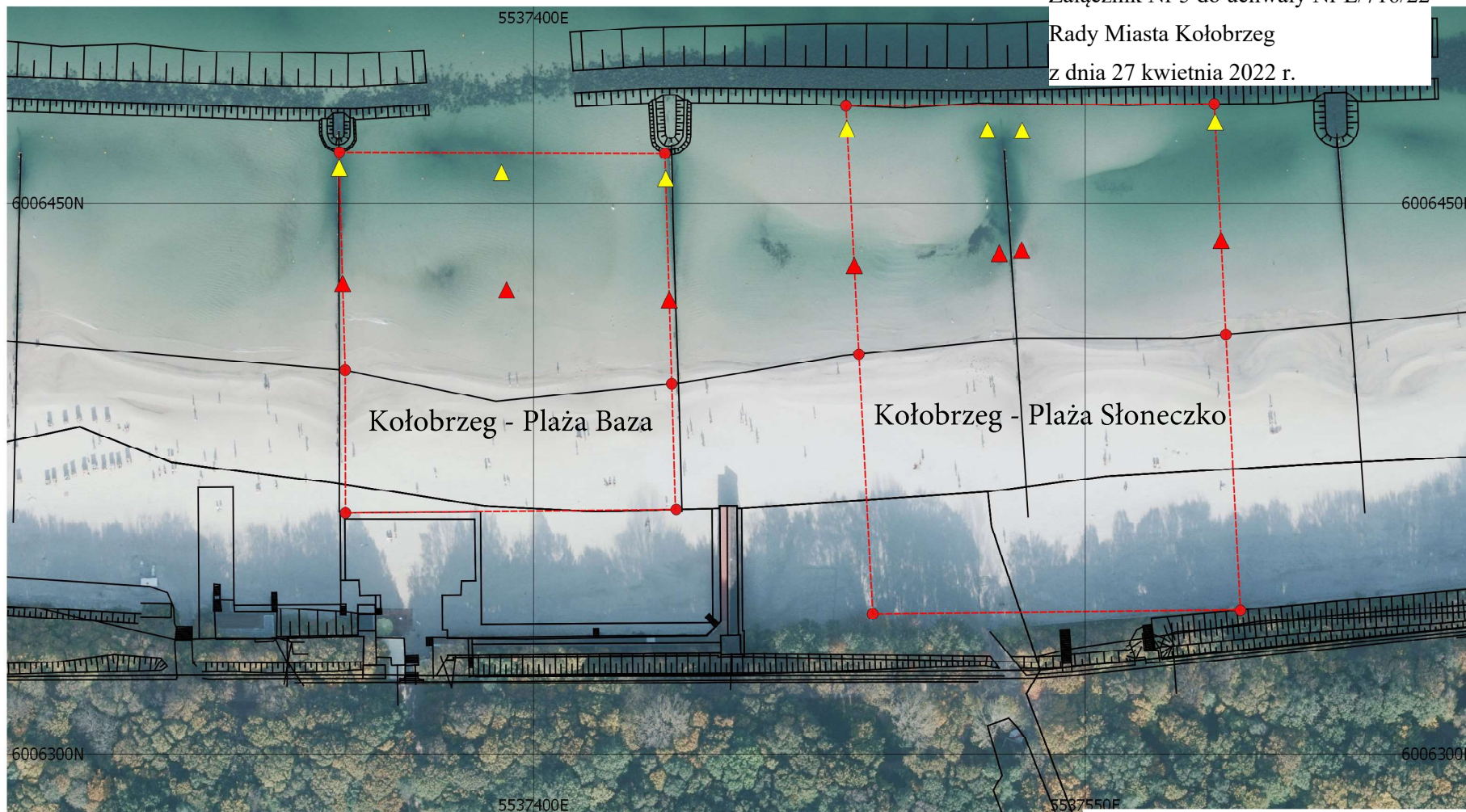
Strefa dla nieumiejących pływać

Strefa dla umiejących pływać

Załącznik Nr 5 do uchwały Nr L/716/22

Rady Miasta Kołobrzeg

z dnia 27 kwietnia 2022 r.



0 10 20 30 40 50 m



Kołobrzeg - Plaża Baza Kołobrzeg - Plaża Słoneczko

Legend

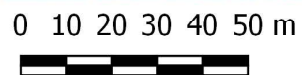
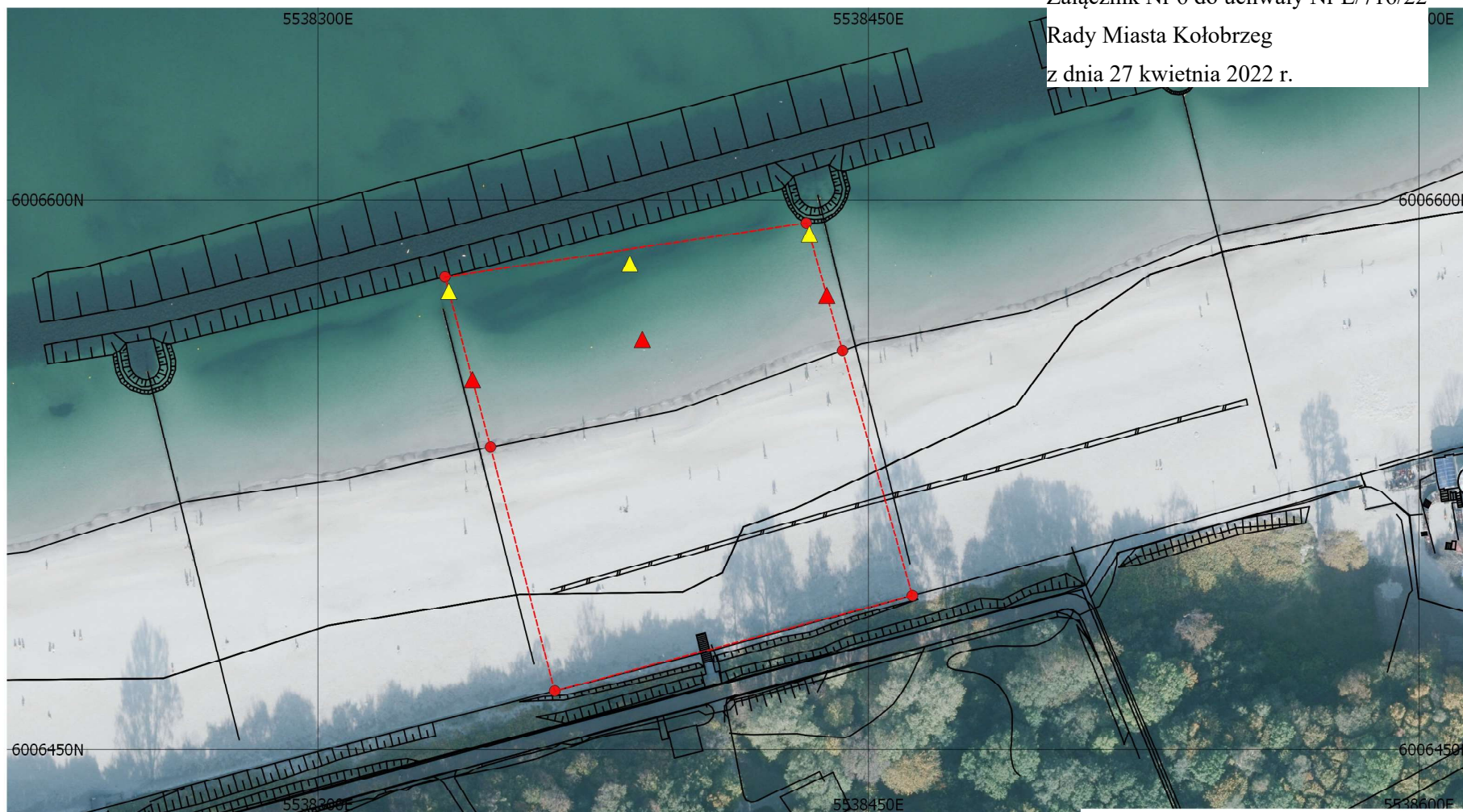
Granica kąpielisk

Oznakowanie

Strefa dla nieumiejących pływać

Strefa dla umiejących pływać

Załącznik Nr 6 do uchwały Nr L/716/22
Rady Miasta Kołobrzeg
z dnia 27 kwietnia 2022 r.



Kołobrzeg - Plaża Kamienny Szaniec

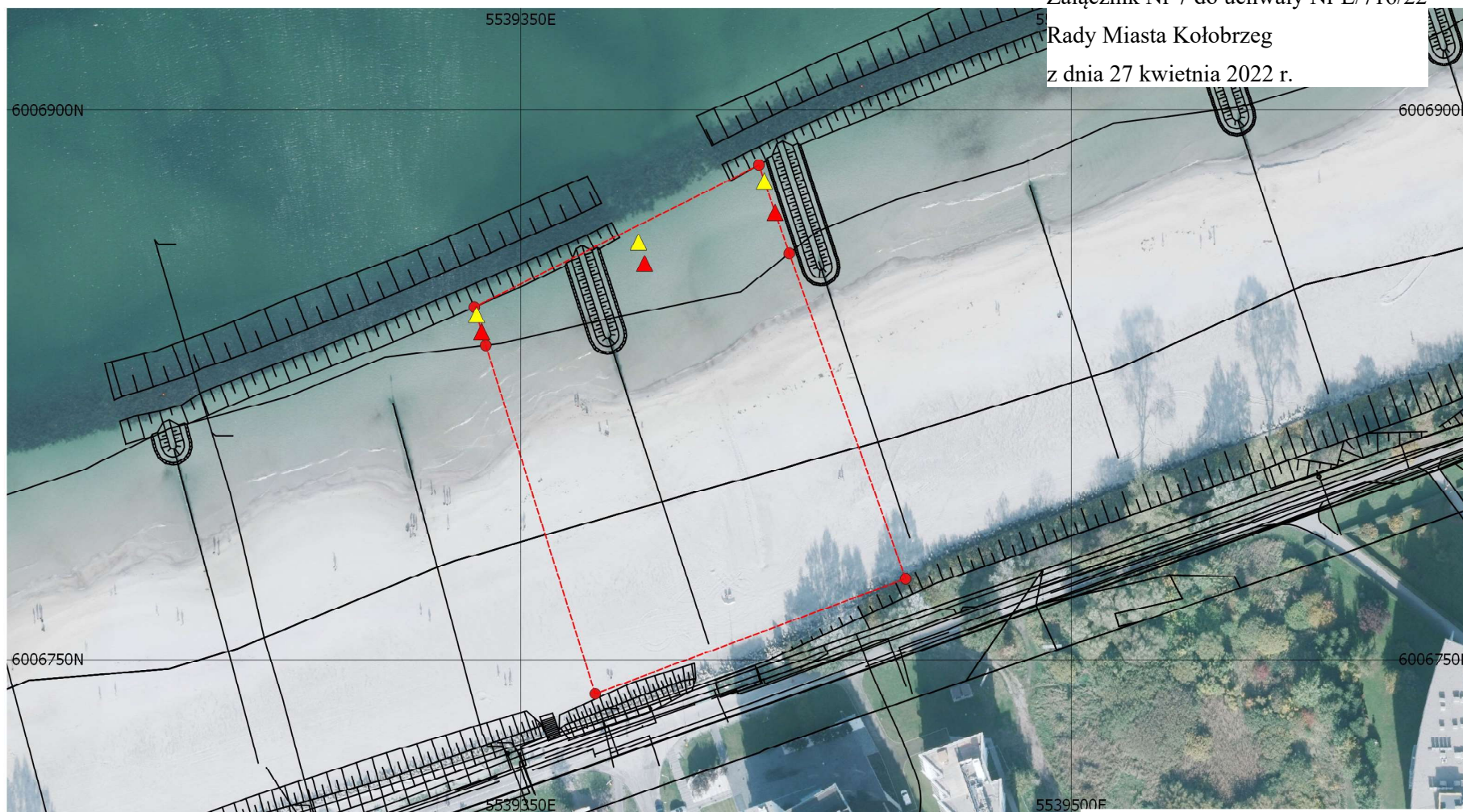
Legend

Granica kąpielisk

Oznakowanie

- ▲ Strefa dla nieumiejących pływać
- ▲ Strefa dla umiejących pływać

Załącznik Nr 7 do uchwały Nr L/716/22
Rady Miasta Kołobrzeg
z dnia 27 kwietnia 2022 r.



0 10 20 30 40 50 m




Kołobrzeg - Plaża Marina Hotel

Legend

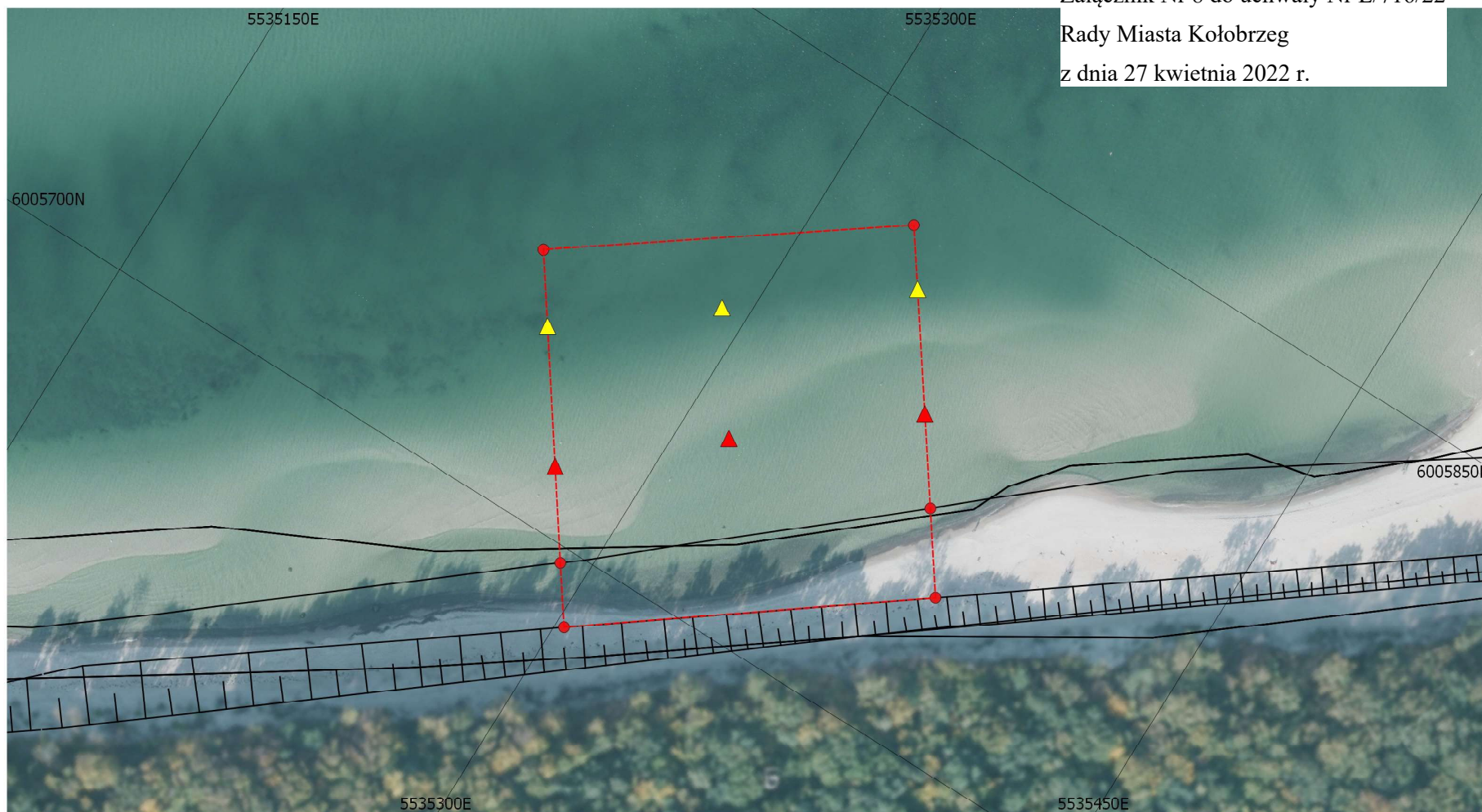
 Granica kąpielisk

Oznakowanie

 Strefa dla nieumiejących pływać

 Strefa dla umiejących pływać

Załącznik Nr 8 do uchwały Nr L/716/22
Rady Miasta Kołobrzeg
z dnia 27 kwietnia 2022 r.



0 10 20 30 40 50 m



Kołobrzeg -Plaża Wojskowa

Legend

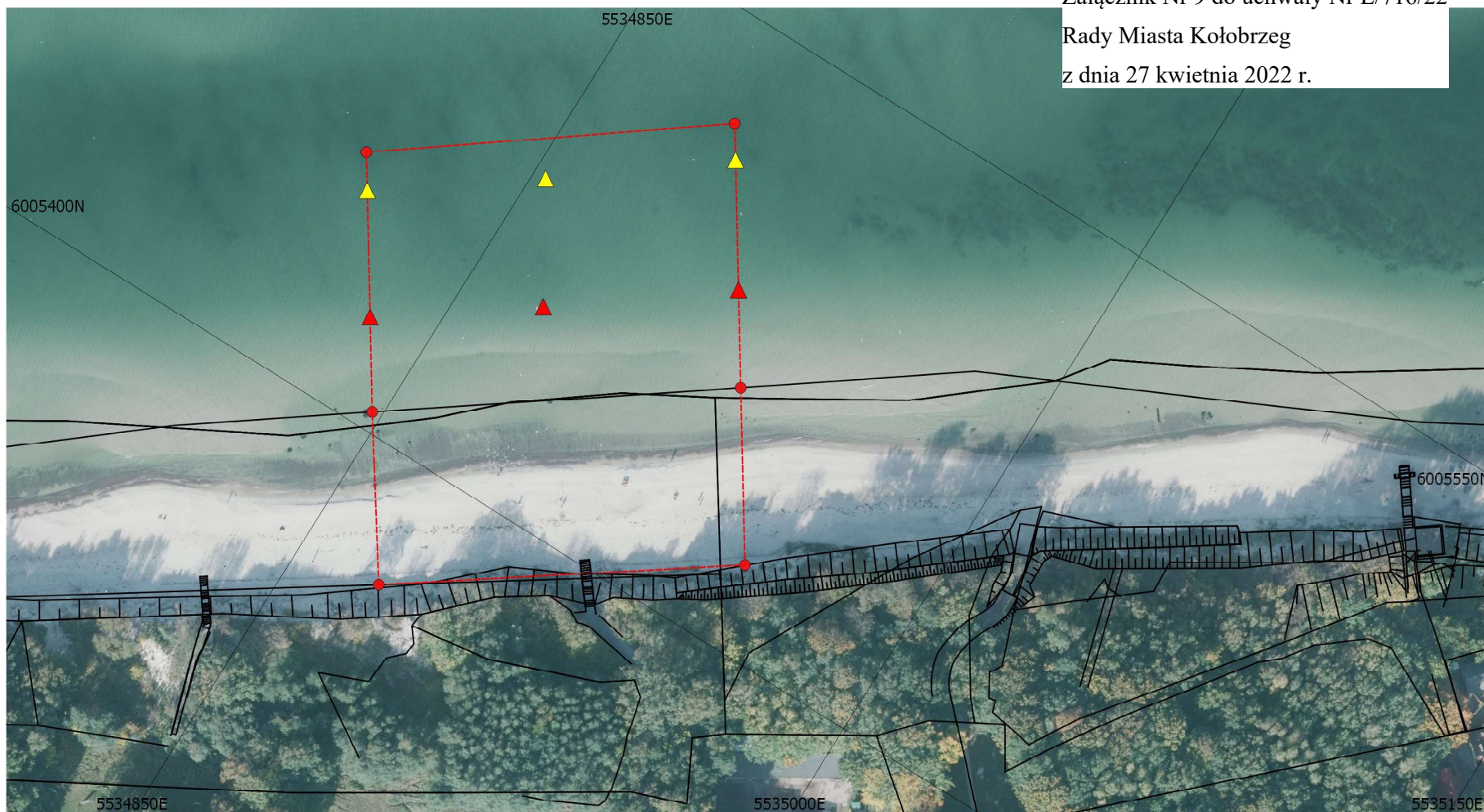
 Granica kąpielisk

Oznakowanie

 Strefa dla nieumiejących pływać

 Strefa dla umiejących pływać

Załącznik Nr 9 do uchwały Nr L/716/22
Rady Miasta Kołobrzeg
z dnia 27 kwietnia 2022 r.



0 10 20 30 40 50 m



Kołobrzeg -Plaża TRM

Legend

 Granica kąpielisk

Oznakowanie

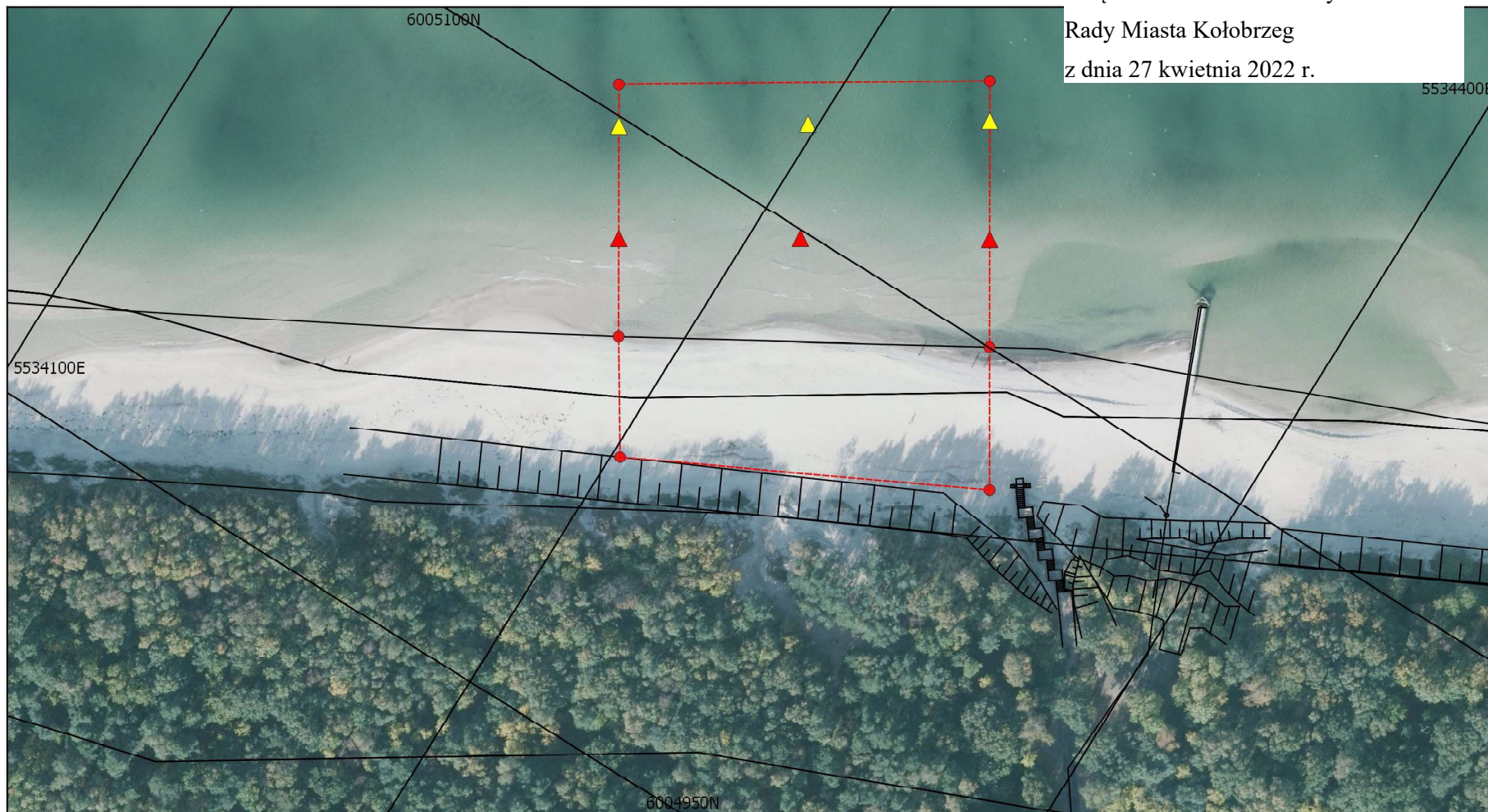
 Strefa dla nieumiejących pływać

 Strefa dla umiejących pływać

Załącznik Nr 10 do uchwały Nr L/716/22

Rady Miasta Kołobrzeg

z dnia 27 kwietnia 2022 r.



0 10 20 30 40 50 m



Kołobrzeg - Radzikowo

Legend

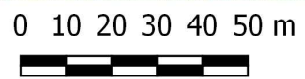
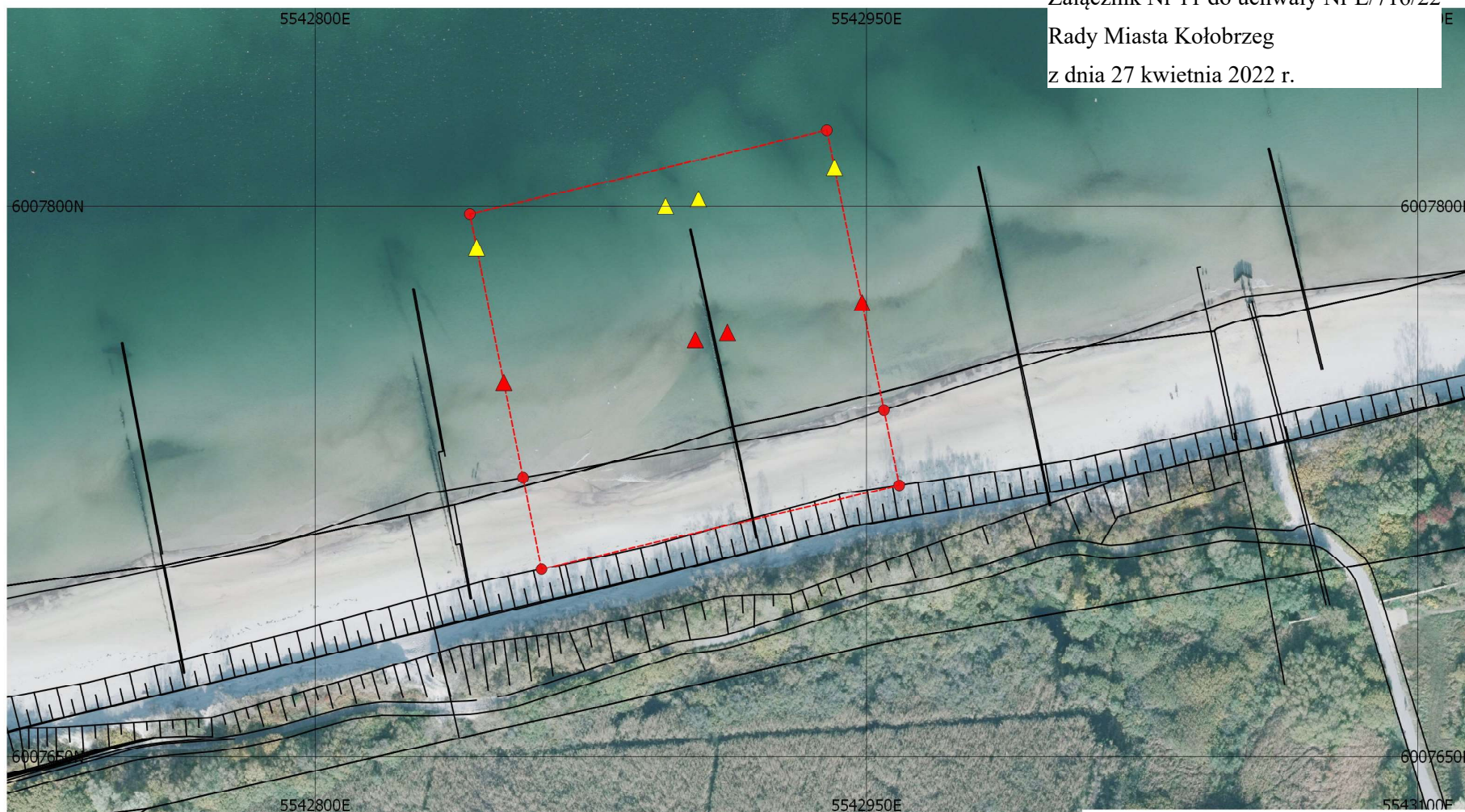
 Granica kąpielisk

Oznakowanie

 Strefa dla nieumiejących pływać

 Strefa dla umiejących pływać

Załącznik Nr 11 do uchwały Nr L/716/22
Rady Miasta Kołobrzeg
z dnia 27 kwietnia 2022 r.





Kołobrzeg - Podczele

Legend

 Granica kąpielisk

Oznakowanie

-  Strefa dla nieumiejących pływać
-  Strefa dla umiejących pływać