

**UCHWAŁA NR XXIII/335/20
RADY MIASTA KOŁOBRZEG**

z dnia 29 maja 2020 r.

**w sprawie zawierania umów najmu i umów dzierżawy nieruchomości należących do
Gminy Miasto Kołobrzeg, których termin wygaśnięcia przypada w roku 2020 r.**

Na podstawie art. 18 ust. 2 pkt 9 lit.a ustawy z dnia 8 marca 1990 r. o samorządzie gminnym (Dz. U. z 2020 r. poz. 713) oraz art. 37 ust 4 ustawy z dnia 21 sierpnia 1997 r. o gospodarce nieruchomościami (Dz. U. z 2020 r. poz. 65 i poz. 284), Rada Miasta Kołobrzeg uchwala, co następuje:

§ 1. 1. Wyraża się zgodę na zawarcie z dotychczasowymi dzierżawcami oraz najemcami, na okres nie dłuższy niż do dnia 31 grudnia 2021 r., kolejnych umów najmu i umów dzierżawy nieruchomości należących do Gminy Miasta Kołobrzeg, przedmiotem których są te same nieruchomości, **enumeratywnie wymienione w załącznikach od numeru 1 do numeru 25 do niniejszej uchwały**, dla których termin wygaśnięcia przypada nie później niż w dniu 31 grudnia 2020 r.

2. Wyraża się zgodę na odstąpienie od obowiązku przetargowego trybu zawarcia umów wymienionych w ust. 1.

§ 2. Wykonanie uchwały powierza się Prezydentowi Miasta Kołobrzeg.

§ 3. Uchwała wchodzi w życie z dniem podjęcia.

Przewodniczący Rady

Piotr Lewandowski

ZAŁĄCZNIK NR 1

Położenie nieruchomości: Bulwar im. Jana Szymańskiego, działki o numerach: 1/5, 2 obręb 4.

23 lokalizacje z przeznaczeniem na wykonywanie działalności o charakterze artystycznym: malarz, grafik, karykaturzysta, rękodzieło, wyplatanie warkoczyków, usługi fotograficzne, muzyk, tatuaż artystyczny.

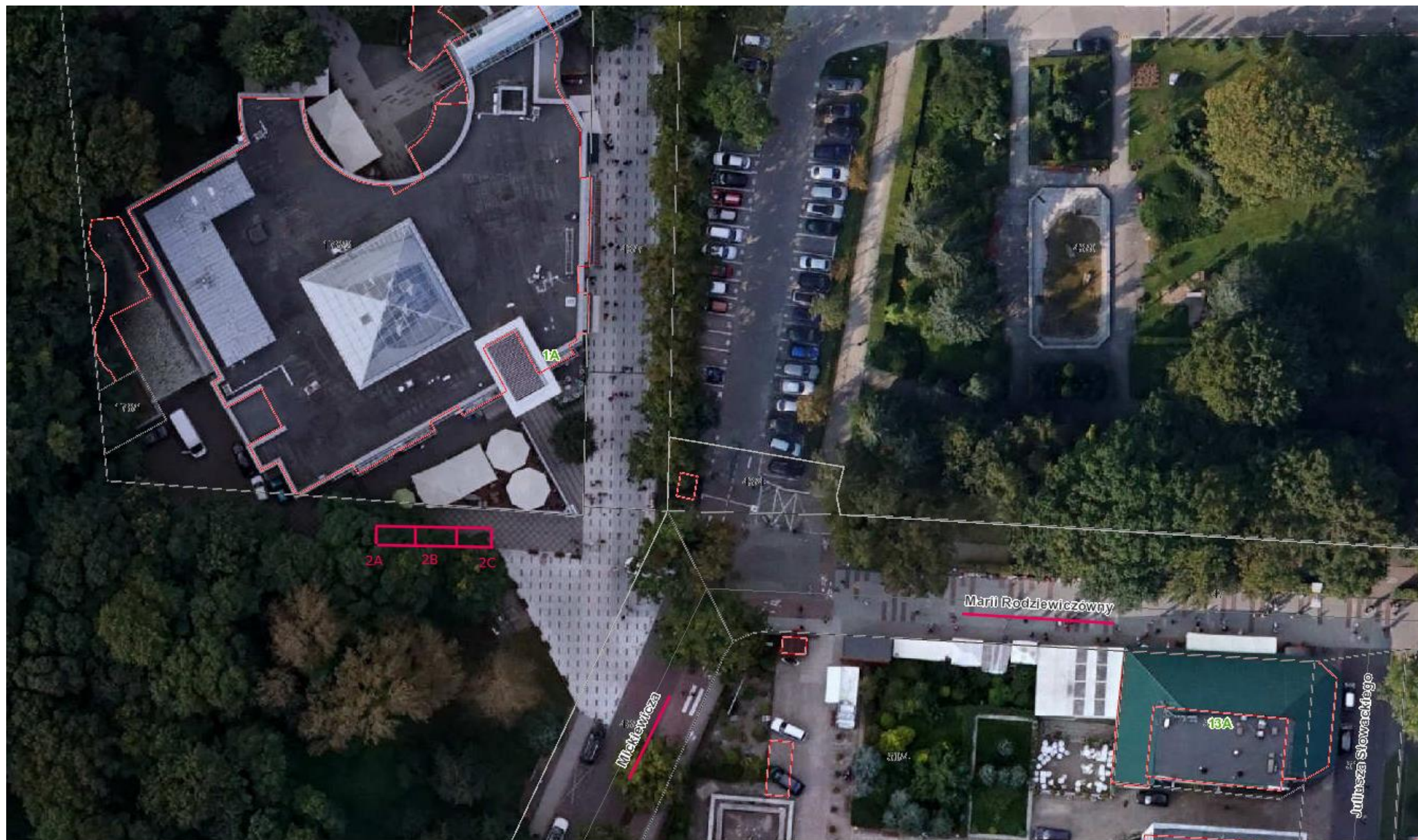
Oznaczenie lokalizacji: 1A, 1B, 2A, 2B, 2C, 2D, 2E, 3A, 3B, 3C, 4, 5A, 5B, 6A, 6B, 6C, 6D, 6E, 6F, 6G, 6H, 6I, 6J



ZAŁĄCZNIK NR 2

Nieruchomość zlokalizowana u zbiegu ul. Rodziewiczówny i Mickiewicza na części działki nr 5/8 obr. 4
3 lokalizacje pod miejsca postojowe dla pojazdów elektrycznych po 10 m² każda
oznaczone nr 2A, 2B, 2C

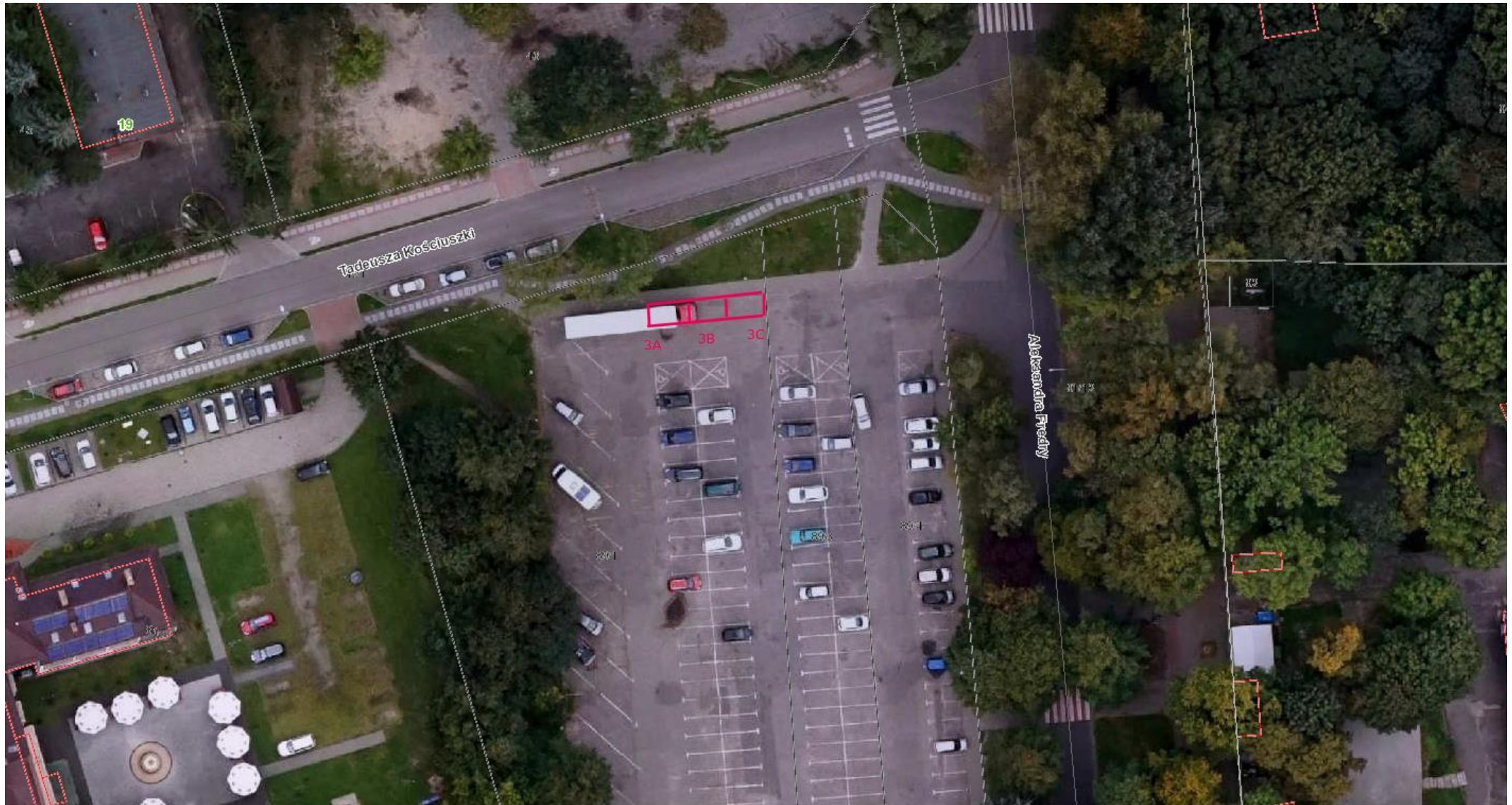
Załącznik Nr 2 do uchwały Nr XXIII/335/20
Rady Miasta Kołobrzeg
z dnia 29 maja 2020 r.



ZAŁĄCZNIK NR 3

Nieruchomość zlokalizowana u zbiegu ul. Kościuszki i Fredry na części działki nr 89/1 obr. 5
3 lokalizacje pod miejsca postojowe dla pojazdów elektrycznych po 10 m² każda
oznaczone nr 3A, 3B, 3C

Załącznik Nr 3 do uchwały Nr XXIII/335/20
Rady Miasta Kołobrzeg
z dnia 29 maja 2020 r.



ZAŁĄCZNIK NR 4

Nieruchomość zlokalizowana u zbiegu ul. Towarowej na części działki nr 3/19 obr. 4
3 lokalizacje pod miejsca postojowe dla pojazdów elektrycznych po 10 m² każda
oznaczone nr 4A, 4B, 4C

Załącznik Nr 4 do uchwały Nr XXIII/335/20
Rady Miasta Kołobrzeg
z dnia 29 maja 2020 r.



ZAŁĄCZNIK NR 5

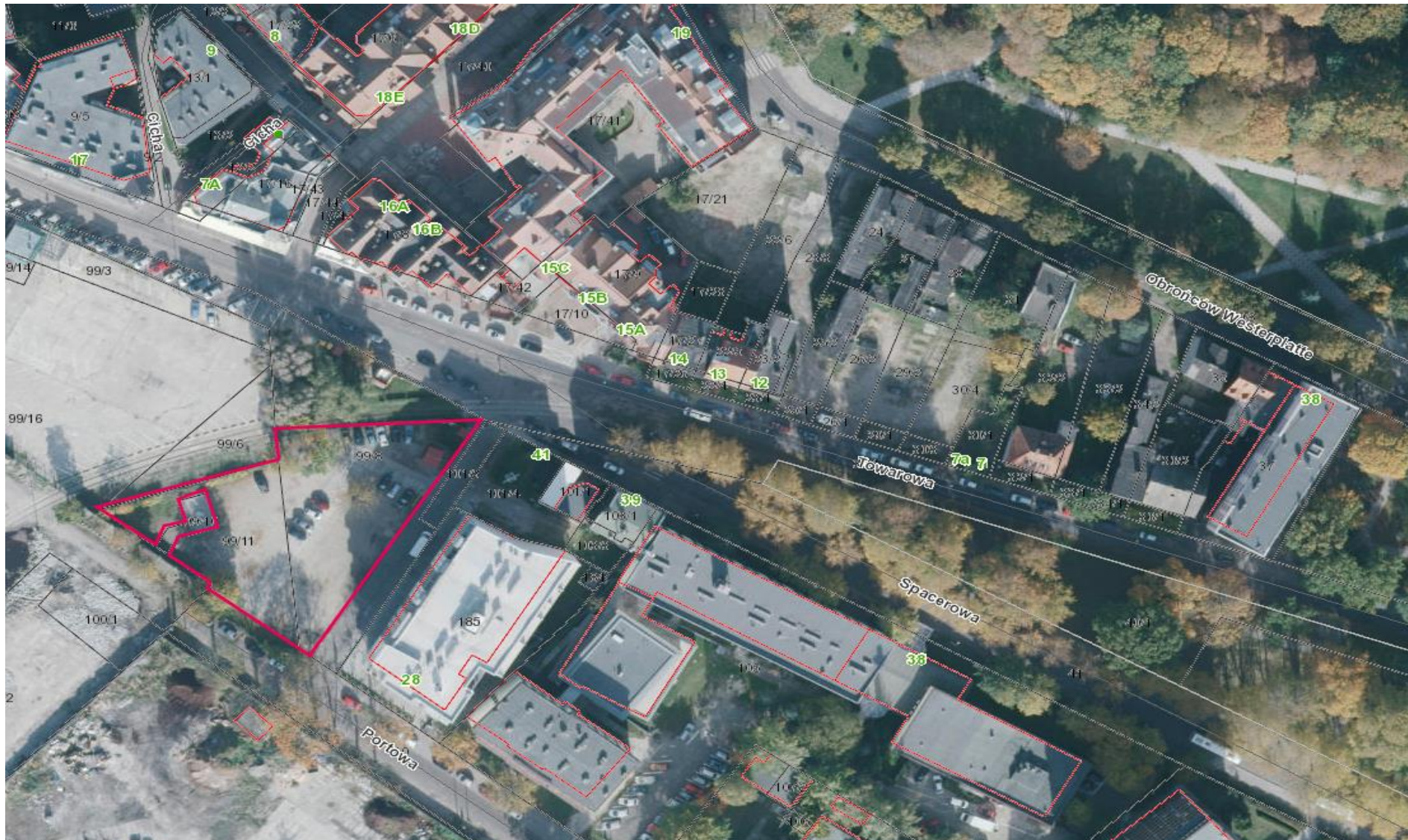
Nieruchomość zlokalizowana przy ul. Sikorskiego na części działki nr 7 obr. 5
zabudowana pawilonem handlowo-gastronomicznym o powierzchni 98,80 m² oraz sezonowym ogródkiem
gastronomicznym o powierzchni 18 m²



ZAŁĄCZNIK NR 6

Nieruchomość zlokalizowana przy zbiegu ul. Towarowej i Portowej na działce nr 99/11 oraz części działce nr 99/8 obr. 4 o łącznej powierzchni 0,1913 ha przeznaczona pod działalność parkingową

Załącznik Nr 6 do uchwały Nr XXIII/335/20
Rady Miasta Kolobrzeg
z dnia 29 maja 2020 r.



ZAŁĄCZNIK NR 7

Nieruchomość zlokalizowana na Al. Św. Jana Pawła II na części działki nr 63/4 obr. 12 przeznaczona na prowadzenie działalności w kiosku handlowym o powierzchni 9 m²

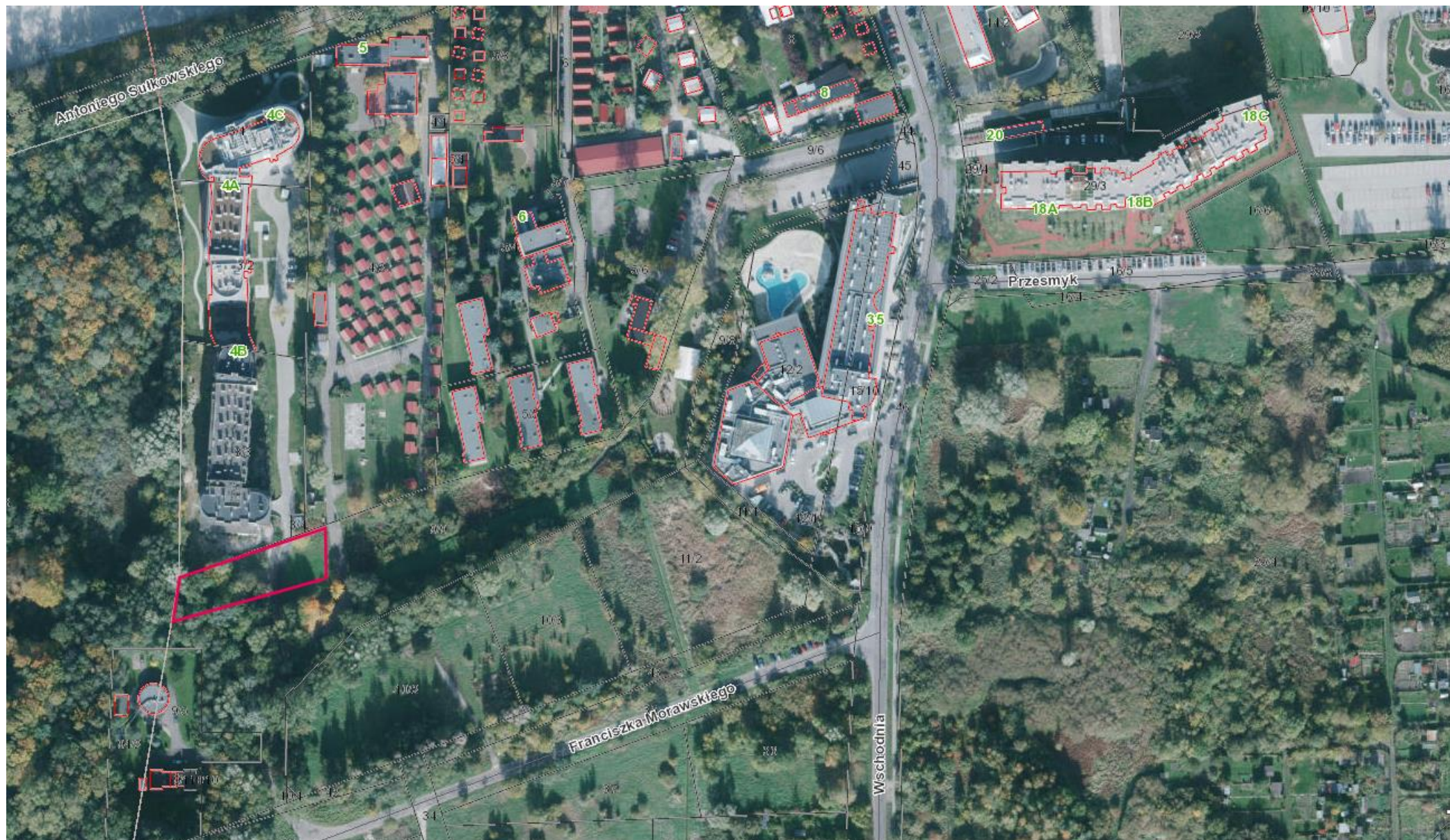
Załącznik Nr 7 do uchwały Nr XXIII/335/20
Rady Miasta Kołobrzeg
z dnia 29 maja 2020 r.



ZAŁĄCZNIK NR 8

Nieruchomość zlokalizowana przy ul. Wschodniej na części działki nr 9/9 obr. 6 o powierzchni 1.997 m² przeznaczona pod działalność parkingową

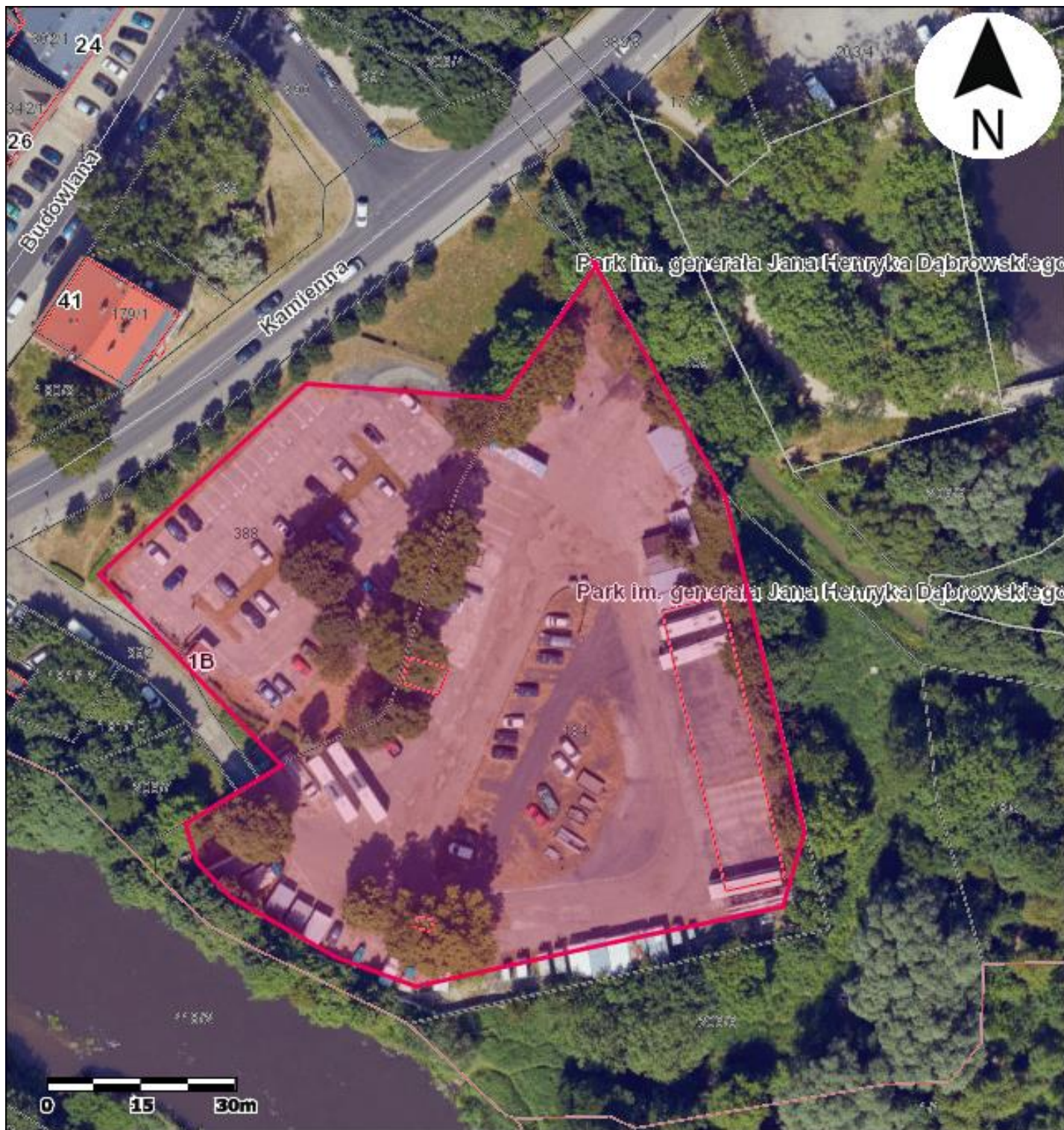
Załącznik Nr 8 do uchwały Nr XXIII/335/20
Rady Miasta Kołobrzeg
z dnia 29 maja 2020 r.



ZAŁĄCZNIK NR 9

Załącznik Nr 9 do uchwały Nr XXIII/335/20
Rady Miasta Kołobrzeg

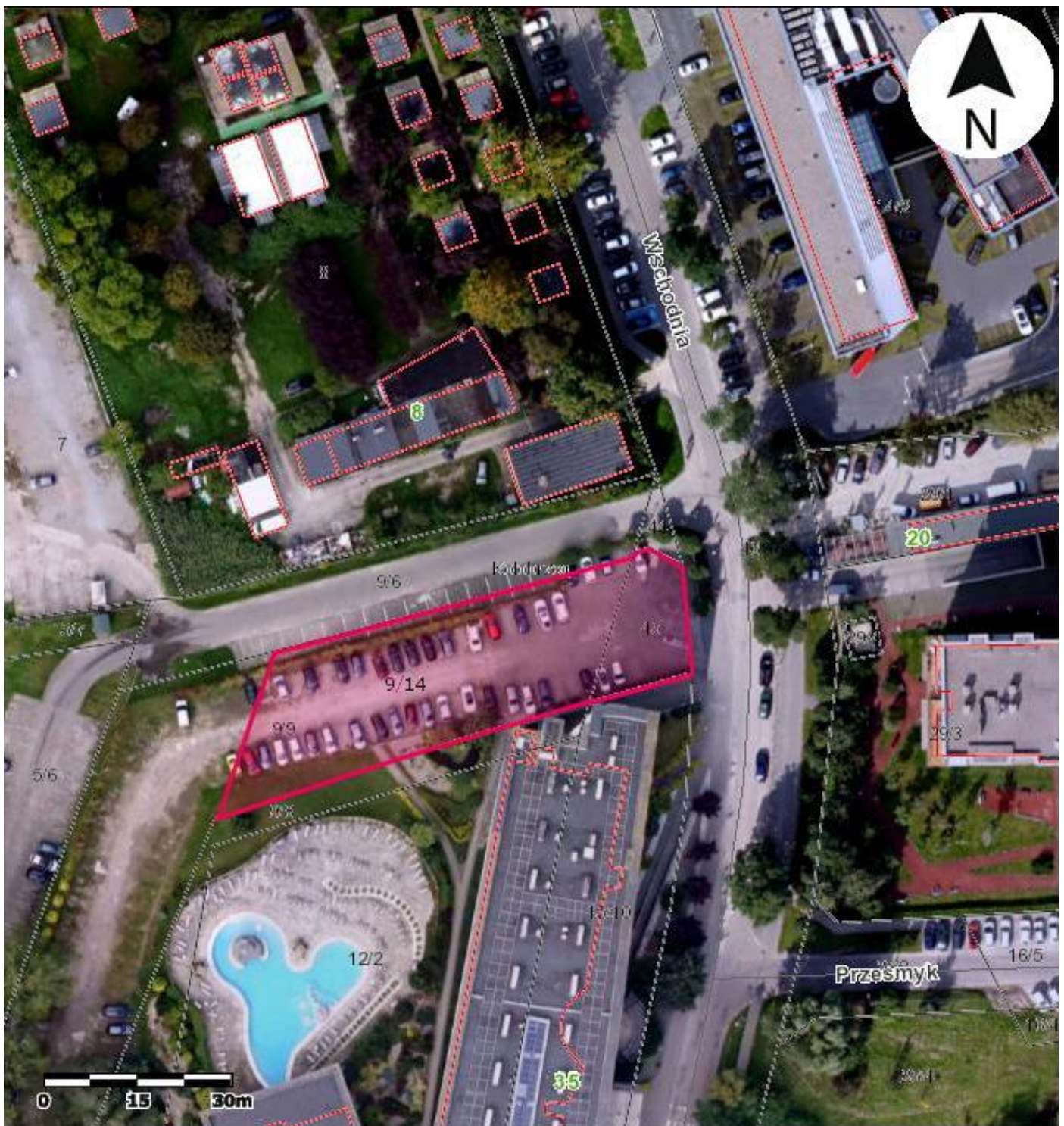
Nieruchomość zlokalizowana przy ul. Kamiennej na części działek nr 184 i 388 objęta 29 maja 2020 r.
Z uchwałą 29 maja 2020 r.
o łącznej powierzchni 0,8061 ha przeznaczona pod działalność parkingową



ZAŁĄCZNIK NR 10

Nieruchomość zlokalizowana przy ul. Wschodniej na działkach nr 9/14 oraz 15 obj. 6,9 powierzchni 1.550 m² przeznaczona pod działalność parkingową

Załącznik Nr 10 do uchwały Nr XXIII/335/20
Rady Miasta Kołobrzeg
z dnia 29 maja 2020 r.



ZAŁĄCZNIK NR 11

Załącznik Nr 11 do uchwały Nr XXIII/335/20
Rady Miasta Kołobrzeg

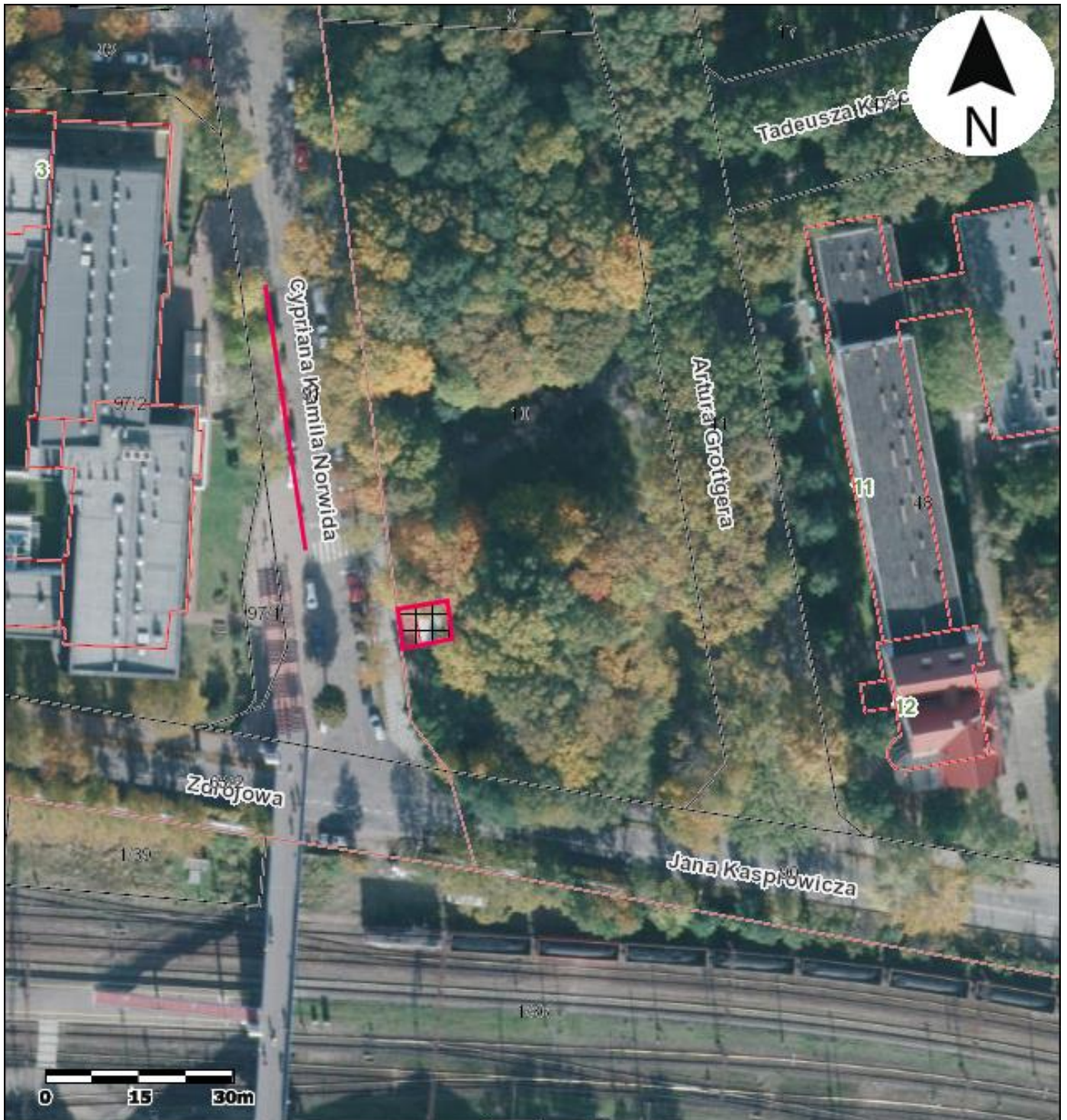
Nieruchomość zlokalizowana przy ul. Sikorskiego na części działki nr 22, objętej
Zoną 29 maja 2020 r.
zabudowana pawilonem handlowo-gastronomicznym o powierzchni 178 m²



ZAŁĄCZNIK NR 12

Nieruchomość zlokalizowana przy ul. Norwida na części działki nr 10 obr. 5
zabudowana pawilonem handlowo o powierzchni 67 m²

Załącznik Nr 12 do uchwały Nr XXIII/335/20
Rady Miasta Kołobrzeg
z dnia 29 maja 2020 r.



ZAŁĄCZNIK NR 13

Załącznik Nr 13 do uchwały Nr XXIII/335/20

Nieruchomość zlokalizowana na Skwerze im. Komandora Stanisława Mieszkowskiego na części działki nr 4/8 obr. 4 z przeznaczeniem na miejsca parkingowe, postój dla rowerów oraz pojemnik na odpady łącznie powierzchnia 50 m²

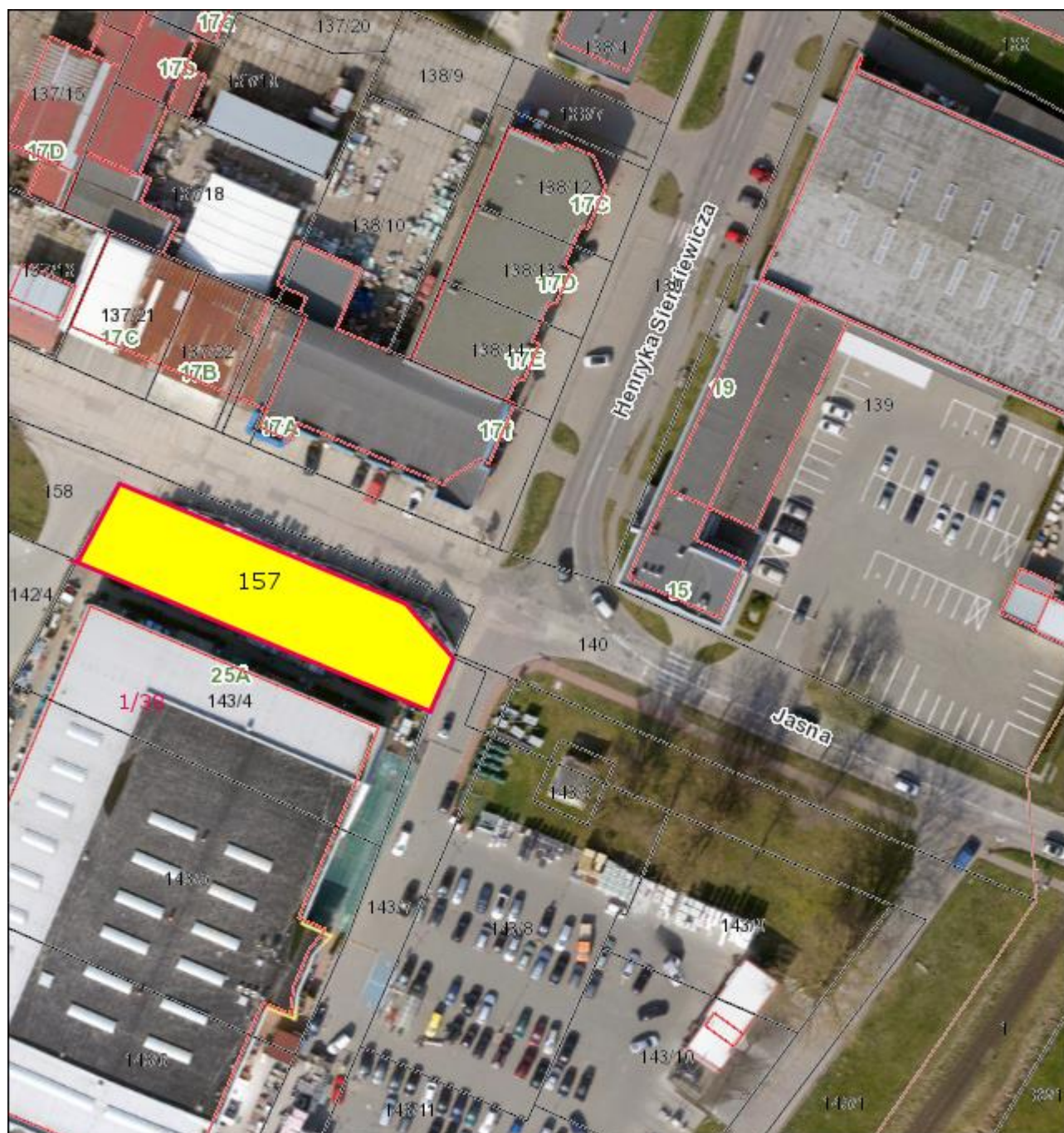


ZAŁĄCZNIK NR 14

NIERUCHOMOŚĆ ZLOKALIZOWANA PRZY ZBIEGU ULIC SIENKIEWICZA I JASNEJ,

OZNACZONA JAKO DZIAŁKA NR 157 O POWIERZCHNI 819 M²

Przeznaczenie: cele handlowe, składowo – magazynowe.

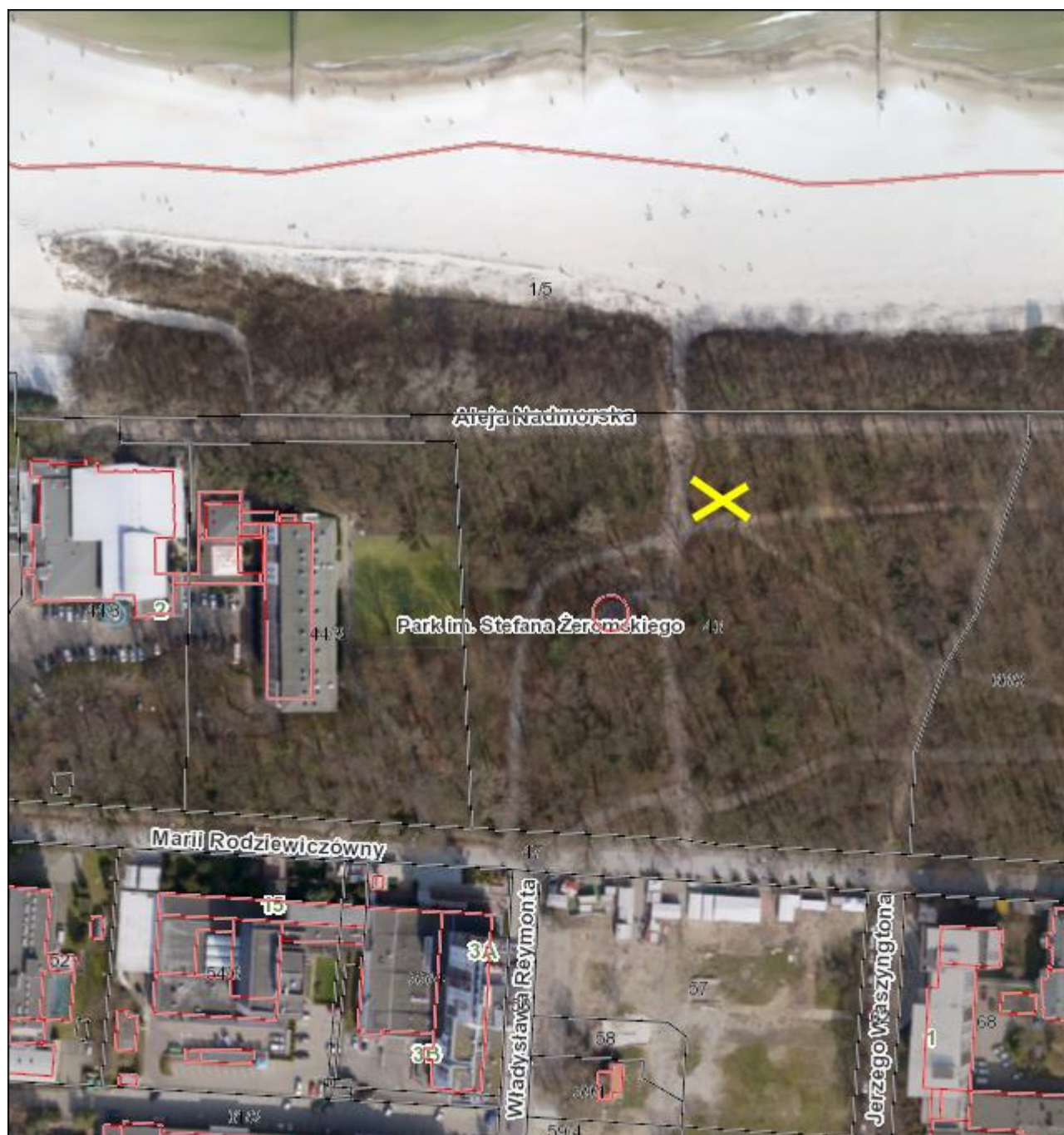


ZAŁĄCZNIK NR 15

NIERUCHOMOŚĆ ZLOKALIZOWANA W PARKU IM. STEFANA ŻEROMSKIEGO,

OZNACZONA JAKO CZĘŚĆ DZIAŁKI NR 46 O POWIERZCHNI 48 M²

Przeznaczenie: grunt, na którym zlokalizowany jest kiosk gastronomiczny.



ZAŁĄCZNIK NR 16

NIERUCHOMOŚĆ ZLOKALIZOWANA PRZY ULICY WOLNOŚCI,

OZNACZONA JAKO DZIAŁKA NR 271/3 O POWIERZCHNI 37 M²

Przeznaczenie: magazyn stanowiący zaplecze i miejsce składowania towaru dla sklepu
gospodarstwa domowego



ZAŁĄCZNIK NR 17

NIERUCHOMOŚĆ ZLOKALIZOWANA PRZY ZBIEGU ULICY FREDRY,

OZNACZONA JAKO DZIAŁKA NR 135 O POWIERZCHNI 1602 M²

Przeznaczenie: zaplecze placu budowy.



ZAŁĄCZNIK NR 18

NIERUCHOMOŚĆ ZLOKALIZOWANA PRZY ULICY WSCHODNIEJ,
OZNACZONA JAKO CZĘŚĆ DZIAŁKI NR 25/4 OBR. 6 O POWIERZCHNI 1084 M²
Przeznaczenie: zaplecze placu budowy.



ZAŁĄCZNIK NR 19

NIERUCHOMOŚĆ ZLOKALIZOWANA PRZY ULICY LWOWSKIEJ/WILEŃSKIEJ,
OZNACZONA JAKO CZĘŚĆ DZIAŁKI NR 4/211 OBR. 8 O POWIERZCHNI 420 M²

Przeznaczenie: zaplecze placu budowy

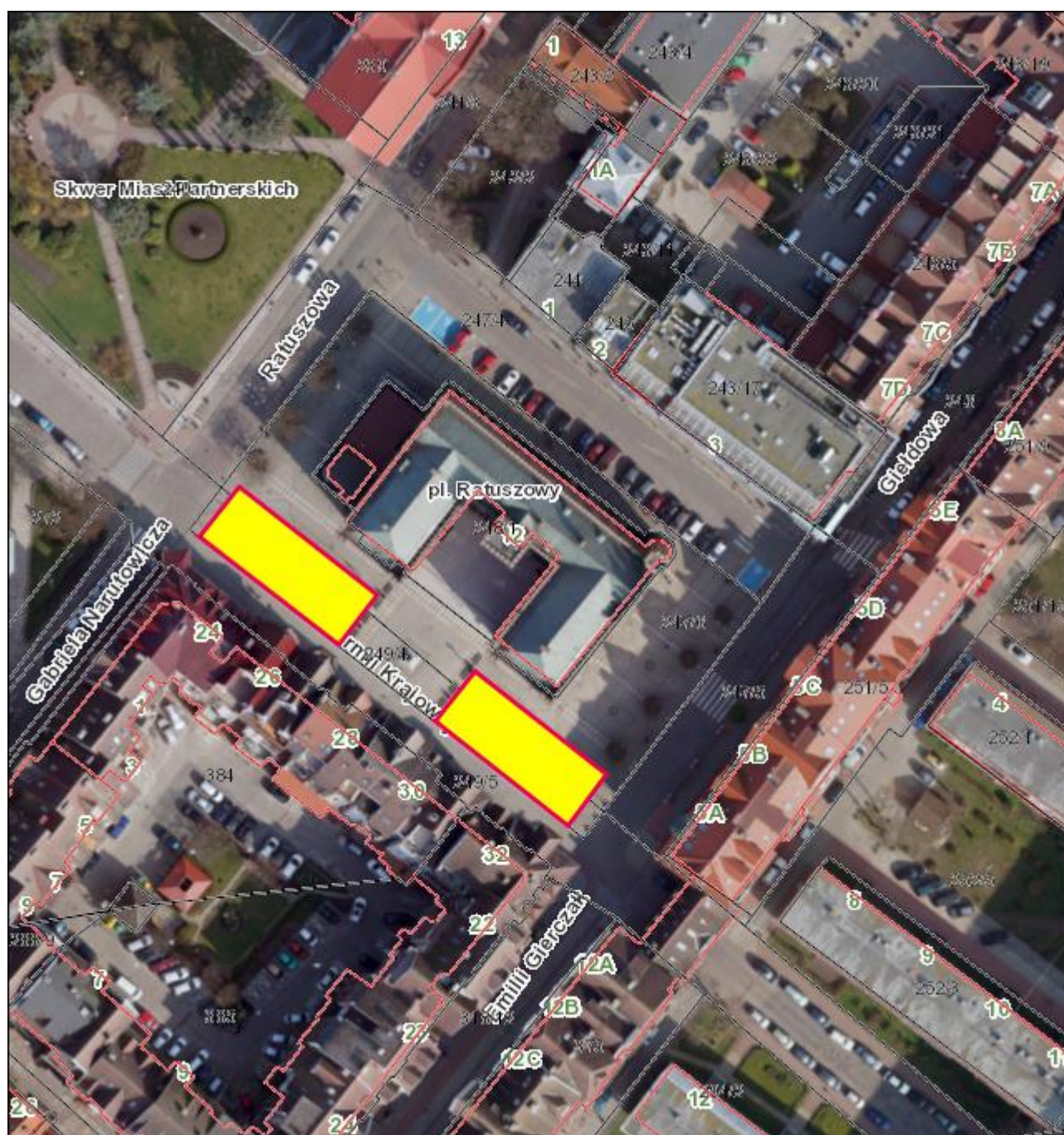


ZAŁĄCZNIK NR 20

NIERUCHOMOŚĆ ZLOKALIZOWANA NA PLAU RATUSZOWYM,

OZNACZONA JAKO CZĘŚCI DZIAŁEK O NUMERACH: 247/6 I 249/4 OBR. 12 O ŁĄCZNEJ
POWIERZCHNI 560 M²

Przeznaczenie nieruchomości: 8 ogródków gastronomicznych, każdy po 70 m².



NIERUCHOMOŚĆ ZLOKALIZOWANA NA TERENIE BULWARU IM. JANA SZYMAŃSKIEGO

OZNACZONA JAKO CZĘŚĆ DZIAŁKI NR 1/5 OBRĘB 4 O ŁĄCZNEJ POWIERZCHNI 155,25 M²

Przeznaczenie: 7 OGRÓDKÓW GASTRONOMICZNYCH



ZAŁĄCZNIK NR 22

NIERUCHOMOŚĆ ZLOKALIZOWANA PRZY ZBIEGU ULIC SOLNEJ I ZDROJOWEJ,
OZNACZONA JAKO CZĘŚĆ DZIAŁKI NR 118/5 OBRĘB 4 O POWIERZCHNI 358 M²

Przeznaczenie: nieruchomość zabudowana pawilonem gastronomiczno –handlowym o powierzchni 267 m², oraz parking dla pracowników i gości restauracji o powierzchni 91 m².



ZAŁĄCZNIK NR 23

Załącznik Nr 23 do uchwały Nr XXIII/335/20
Rady Miasta Kołobrzeg
z dnia 29 maja 2020 r.

NIERUCHOMOŚCI ZLOKALIZOWANE PRZY ALEI KOLEJOWEJ, OZNACZONE JAKO:

DZIAŁKA NR 1/12 OBR. 12 O POWIERZCHNI 48 M²

DZIAŁKA NR 1/13 OBR. 12 O POWIERZCHNI 45 M²

CZĘŚĆ DZIAŁKI NR 1/38 OBR. 12 O POWIERZCHNI 64 M²

Przeznaczenie: 3 pawilony handlowe



ZAŁĄCZNIK NR 24

Załącznik Nr 24 do uchwały Nr XXIII/335/20
Rady Miasta Kołobrzeg
z dnia 29 maja 2020 r.

NIERUCHOMOŚĆ ZLOKALIZOWANA PRZY ULICY ZDROJOWEJ,

OZNACZONA JAKO CZĘŚĆ DZIAŁKI NR 116/3 OBRĘB 4

Przeznaczenie: park linowy



