

**UCHWAŁA NR .....**  
**RADY MIASTA KOŁOBRZEG**

z dnia ..... 2020 r.

**w sprawie wykazu kąpielisk na polskich obszarach morskich przyległych do granic Gminy Miasto Kołobrzeg w roku 2020 oraz określenia sezonu kąpielowego.**

Na podstawie art. 37 ust. 1 i 2 ustawy z dnia 20 lipca 2017 r. Prawo wodne (Dz. U. z 2020 r. poz. 310 oraz poz. 284) Rada Miasta Kołobrzeg uchwala, co następuje:

**§ 1.** 1. Określa się wykaz kąpielisk na polskich obszarach morskich przyległych do granic Gminy Miasto Kołobrzeg w roku 2020:

- 1) Kołobrzeg Wschód "Pomnik Zaślubin" – o długości linii brzegowej 100 m (lokalizację kąpieliska określa załącznik mapowy nr 1);
- 2) Kołobrzeg Wschód "Molo" – o długości linii brzegowej 100 m (lokalizację kąpieliska określa załącznik mapowy nr 2);
- 3) Kołobrzeg Wschód "Bałtyk" – o długości linii brzegowej 90 m (lokalizację kąpieliska określa załącznik mapowy nr 3);
- 4) Kołobrzeg Wschód "Baza" – o długości linii brzegowej 90 m (lokalizację kąpieliska określa załącznik mapowy nr 4);
- 5) Kołobrzeg Wschód "Słoneczko" – o długości linii brzegowej 100 m (lokalizację kąpieliska określa załącznik mapowy nr 5);
- 6) Kołobrzeg Wschód "Kamienny Szaniec" – o długości linii brzegowej 100 m (lokalizację kąpieliska określa załącznik mapowy nr 6);
- 7) Kołobrzeg Wschód "Marina Hotel" – o długości linii brzegowej 90 m (lokalizację kąpieliska określa załącznik mapowy nr 7);
- 8) Kołobrzeg Zachód "Plaża Wojskowa" – o długości linii brzegowej 100 m (lokalizację kąpieliska określa załącznik mapowy nr 8);
- 9) Kołobrzeg Zachód "Plaża TRM" – o długości linii brzegowej 100 m (lokalizację kąpieliska określa załącznik mapowy nr 9);
- 10) Kołobrzeg Zachód "Radzikowo" – o długości linii brzegowej 100 m (lokalizację kąpieliska określa załącznik mapowy nr 10);
- 11) Kołobrzeg "Podczele" – o długości linii brzegowej 100 m (lokalizację kąpieliska określa załącznik mapowy nr 11).

2. Przewidywana maksymalna liczba osób korzystających dziennie z kąpielisk około 20 000 osób z czego:

- 1) dla kąpieliska Kołobrzeg Wschód „Pomnik Zaślubin” – ok. 2000 osób;
- 2) dla kąpieliska Kołobrzeg Wschód „Molo” – ok. 5000 osób;
- 3) dla kąpieliska Kołobrzeg Wschód „Bałtyk” – ok. 4000 osób;
- 4) dla kąpieliska Kołobrzeg Wschód „Baza” – ok. 1000 osób;
- 5) dla kąpieliska Kołobrzeg Wschód „Słoneczko” – ok. 1000 osób;

- 6) dla kąpieliska Kołobrzeg Wschód „Kamienny Szaniec” – ok. 2000 osób;
- 7) dla kąpieliska Kołobrzeg Wschód „Marina Hotel” – ok. 1000 osób;
- 8) dla kąpieliska Kołobrzeg Zachód „Plaża Wojskowa” – ok. 1000 osób;
- 9) dla kąpieliska Kołobrzeg Zachód „Plaża TRM” – ok. 1000 osób;
- 10) dla kąpieliska Kołobrzeg Zachód „Radzikowo” – ok. 1000 osób;
- 11) dla kąpieliska Kołobrzeg „Podczele” – ok. 1000 osób.

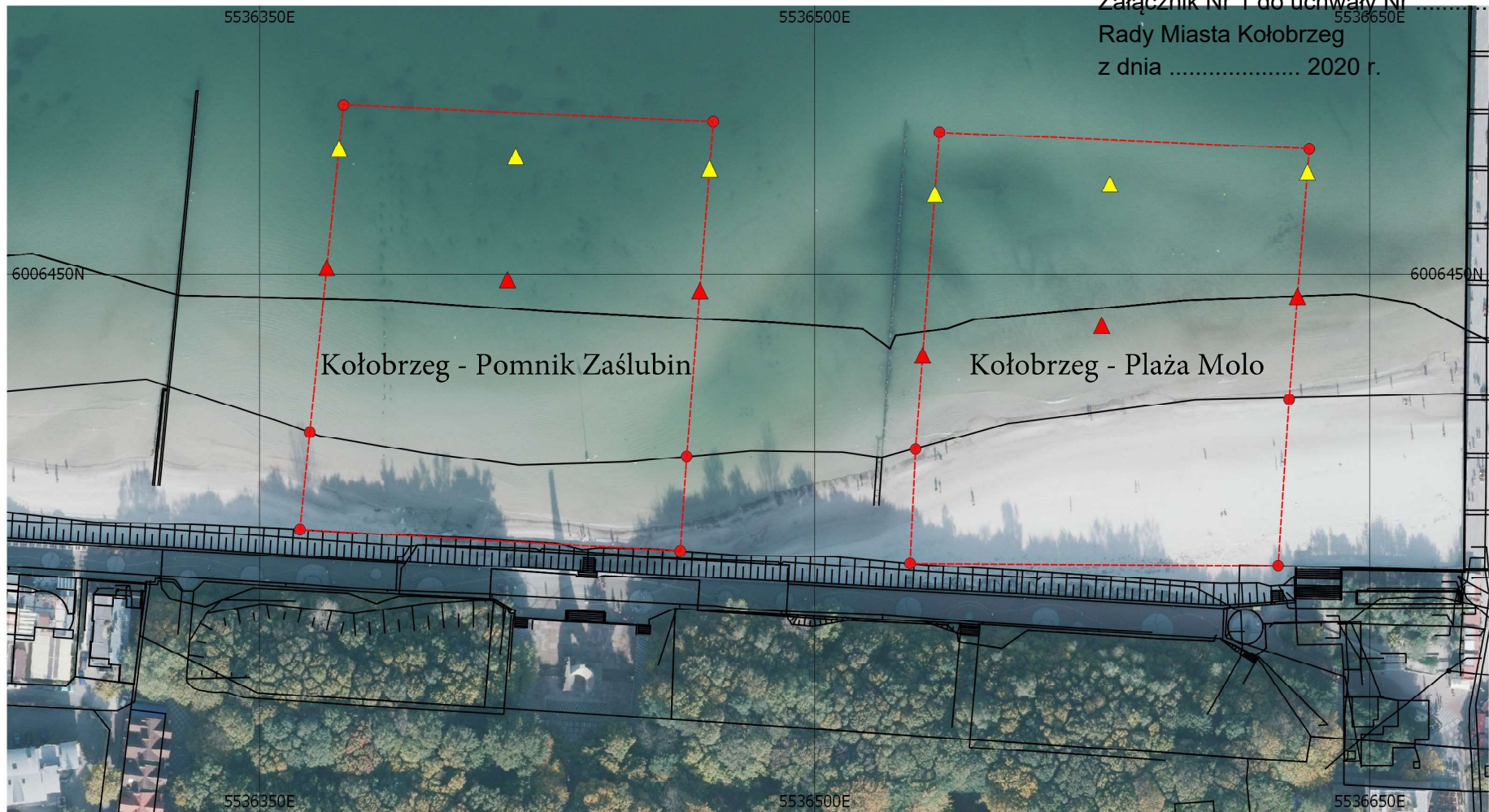
3. Organizatorem kąpielisk jest Miejski Ośrodek Sportu i Rekreacji z siedzibą w Kołobrzegu przy ul. Łopuskiego 38.

4. Określa się sezon kąpielowy na terenie kąpielisk:

- 1) Kołobrzeg Wschód "Pomnik Zaślubin" – od 01.07.2020 r. do 31.08.2020 r.;
- 2) Kołobrzeg Wschód "Molo" – od 01.07.2020 r. do 19.08.2020 r.;
- 3) Kołobrzeg Wschód "Bałtyk" – od 27.06.2020 r. do 31.08.2020 r.;
- 4) Kołobrzeg Wschód "Baza" – od 27.06.2020 r. do 19.08.2020 r.;
- 5) Kołobrzeg Wschód "Słoneczko" – od 01.07.2020 r. do 31.08.2020 r.;
- 6) Kołobrzeg Wschód "Kamienny Szaniec" – od 01.07.2020 r. do 31.08.2020 r.;
- 7) Kołobrzeg Wschód "Marina Hotel" – od 01.07.2020 r. do 31.08.2020 r.;
- 8) Kołobrzeg Zachód "Plaża Wojskowa" – od 01.07.2020 r. do 19.08.2020 r.;
- 9) Kołobrzeg Zachód "Plaża TRM" – od 27.06.2020 r. do 31.08.2020 r.;
- 10) Kołobrzeg Zachód "Radzikowo" – od 01.07.2020 r. do 31.08.2020 r.;
- 11) Kołobrzeg "Podczele" – od 27.06.2020 r. do 31.08.2020 r.

**§ 2.** Wykonanie uchwały powierza się Prezydentowi Miasta Kołobrzeg.

**§ 3.** Uchwała wchodzi w życie po upływie 14 dni od dnia ogłoszenia w Dzienniku Urzędowym Województwa Zachodniopomorskiego.



0 10 20 30 40 50 m



### Kołobrzeg - Pomnik Zaślubin Kołobrzeg - Plaża Molo

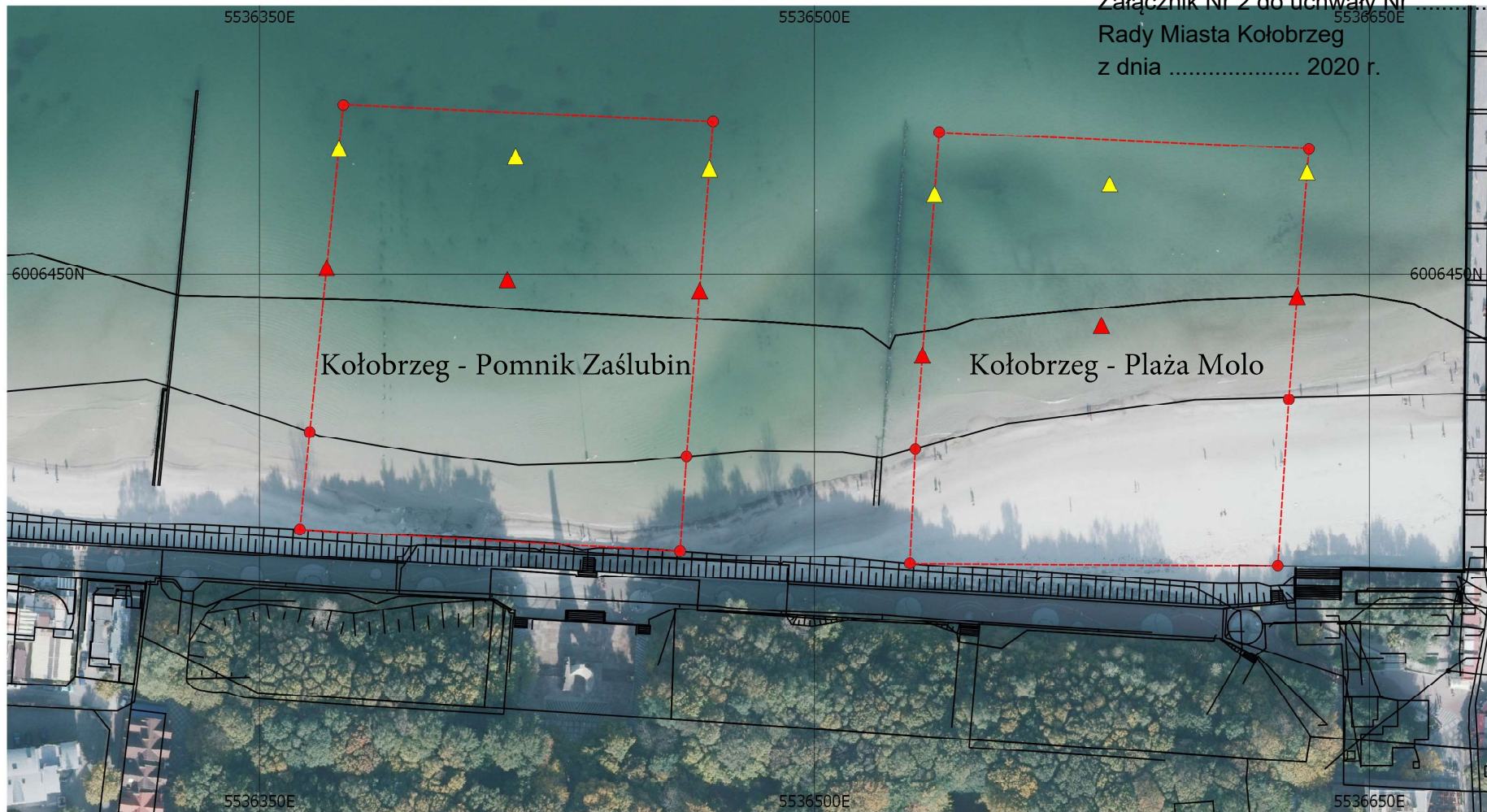
#### Legend

 Granica kąpielisk

Oznakowanie

 Strefa dla nieumiejących pływać

 Strefa dla umiejących pływać



0 10 20 30 40 50 m



### Kołobrzeg - Pomnik Zaślubin Kołobrzeg - Plaża Molo

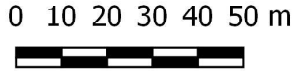
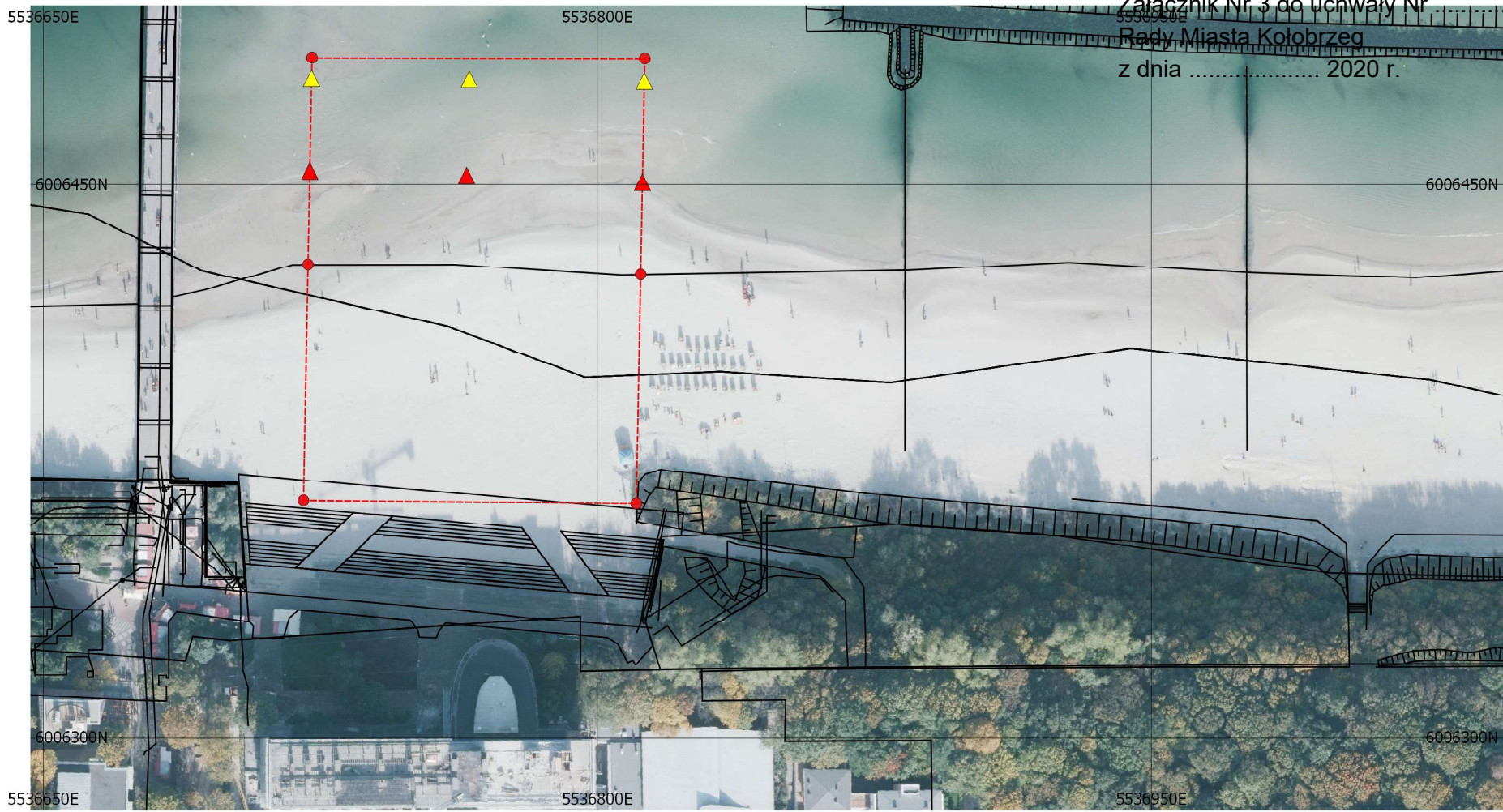
#### Legend

 Granica kąpielisk

Oznakowanie




 Strefa dla nieumiejących pływać

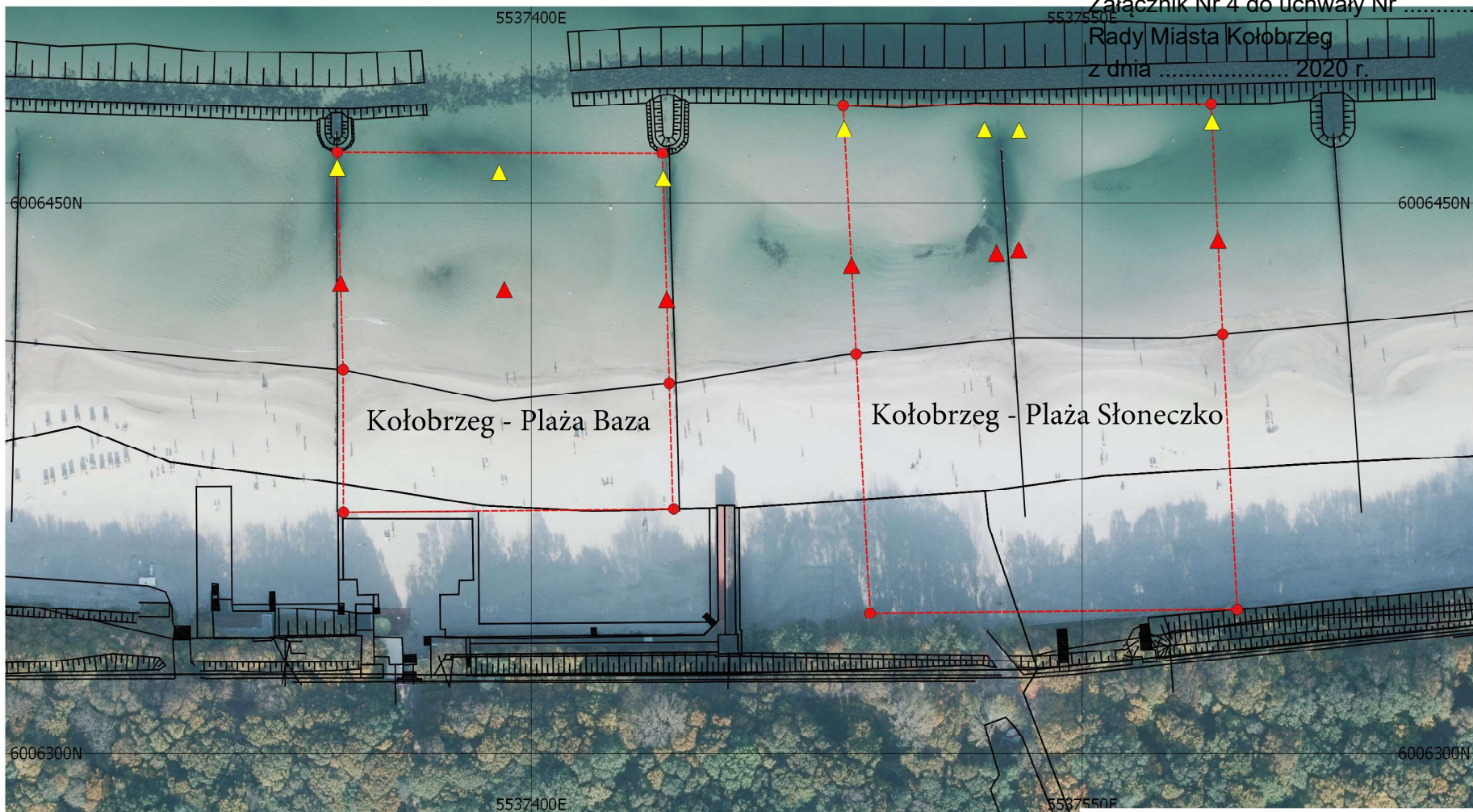
 Strefa dla umiejących pływać



### Kołobrzeg - Plaża Bałtyk

#### Legend

-  Granica kąpielisk
- Oznakowanie
  -  Strefa dla nieumiejących pływać
  -  Strefa dla umiejących pływać



0 10 20 30 40 50 m



### Kołobrzeg - Plaża Baza Kołobrzeg - Plaża Słoneczko

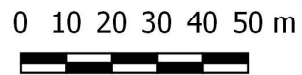
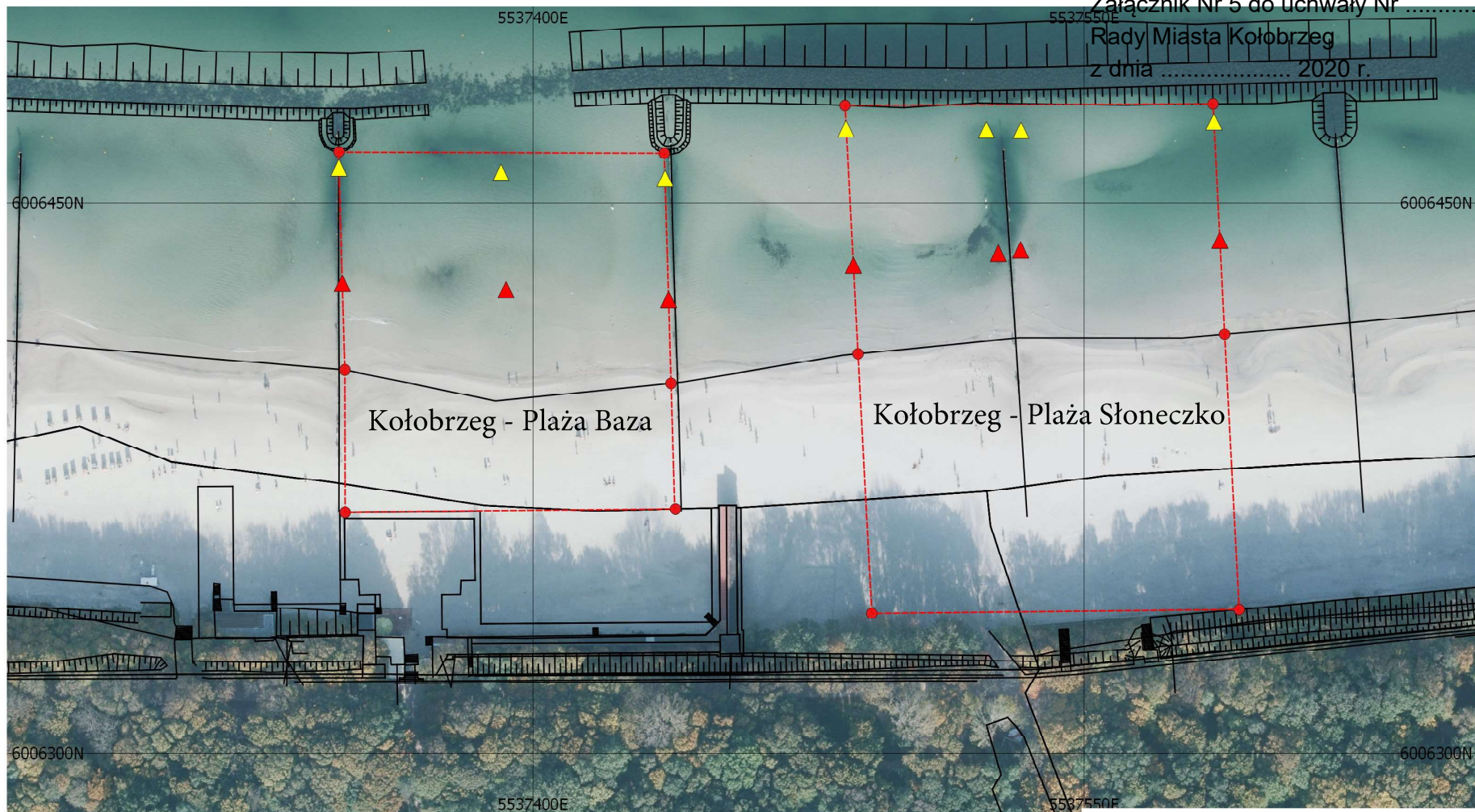
#### Legend

Granica kąpielisk

Oznakowanie

Strefa dla nieumiejących pływać

Strefa dla umiejących pływać



### Kołobrzeg - Plaża Baza Kołobrzeg - Plaża Słoneczko

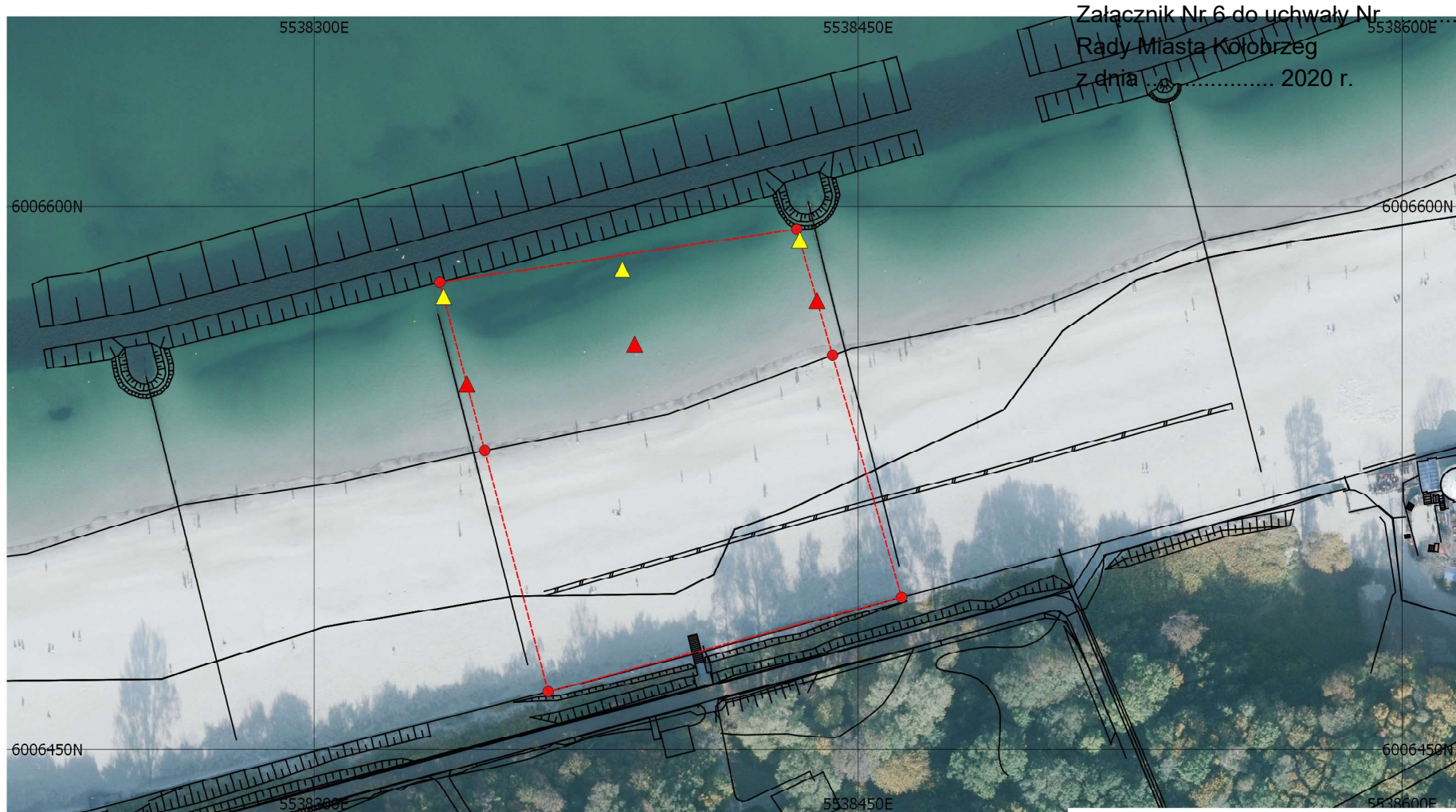
#### Legend

Granica kąpielisk

Oznakowanie

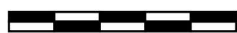
Strefa dla nieumiejących pływać

Strefa dla umiejących pływać



Załącznik Nr 6 do uchwały Nr  
Rady Miasta Kołobrzeg  
z dnia ..... 2020 r.

0 10 20 30 40 50 m



## Kołobrzeg - Plaża Kamienny Szaniec

### Legend

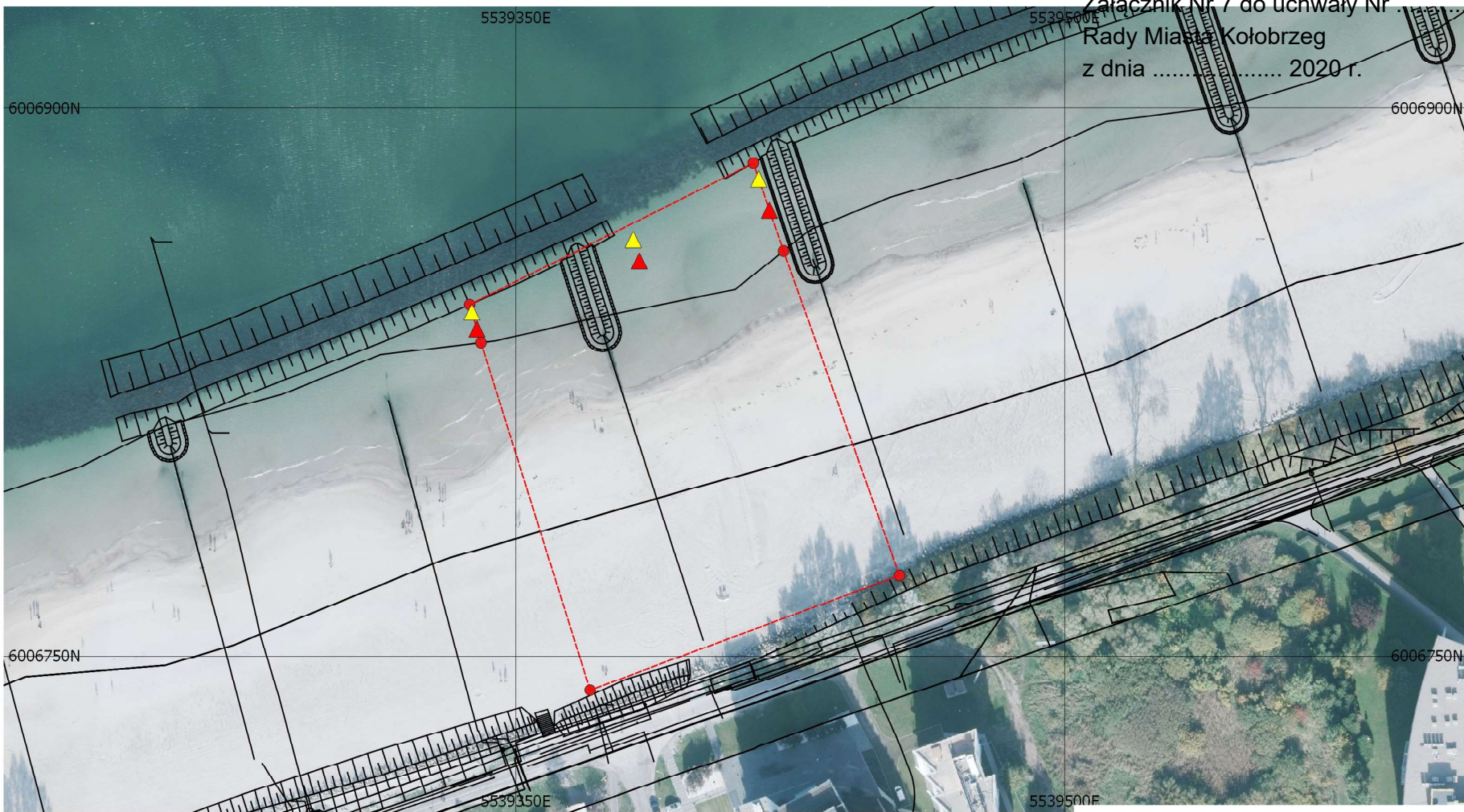
Granica kąpielisk

Oznakowanie

Strefa dla nieumiejących pływać




Strefa dla umiejących pływać

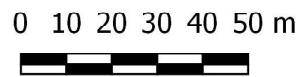
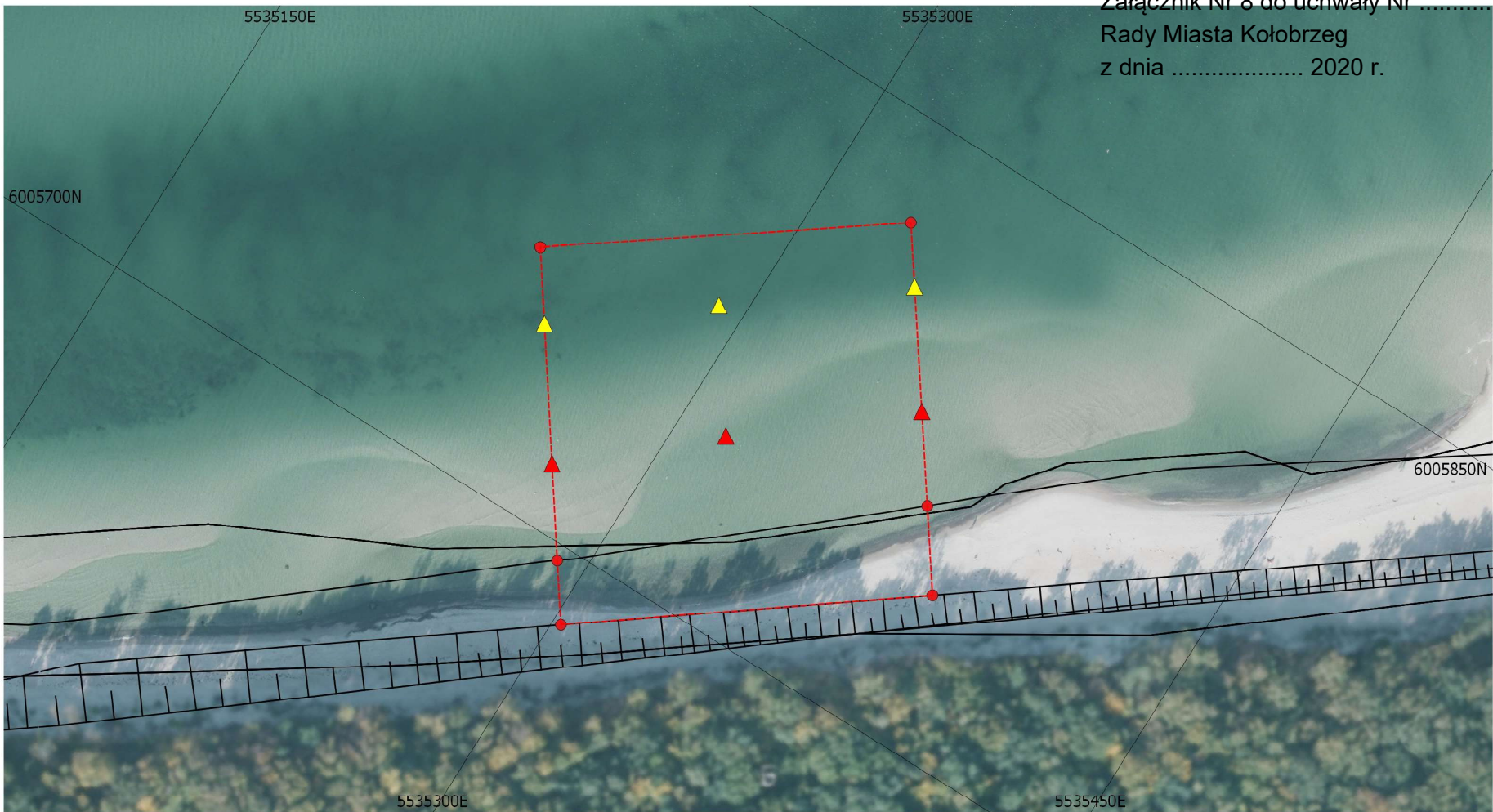




### Kołobrzeg - Plaża Marina Hotel

#### Legend

-  Granica kąpielisk
- Oznakowanie
-  Strefa dla nieumiejących pływać
-  Strefa dla umiejących pływać



### Kołobrzeg -Plaża Wojskowa

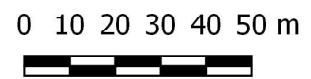
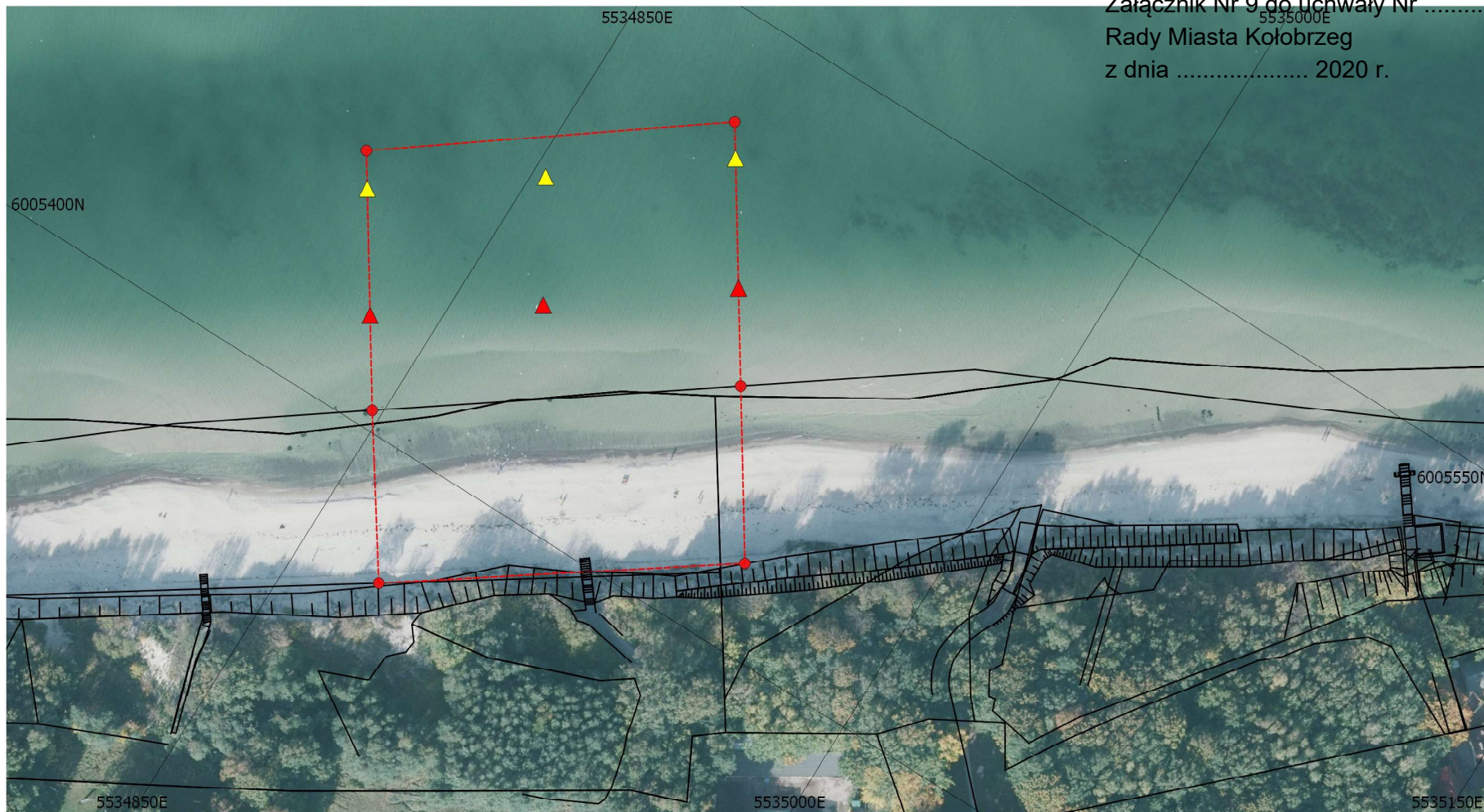
#### Legend

Granica kąpielisk

Oznakowanie




Strefa dla nieumiejących pływać

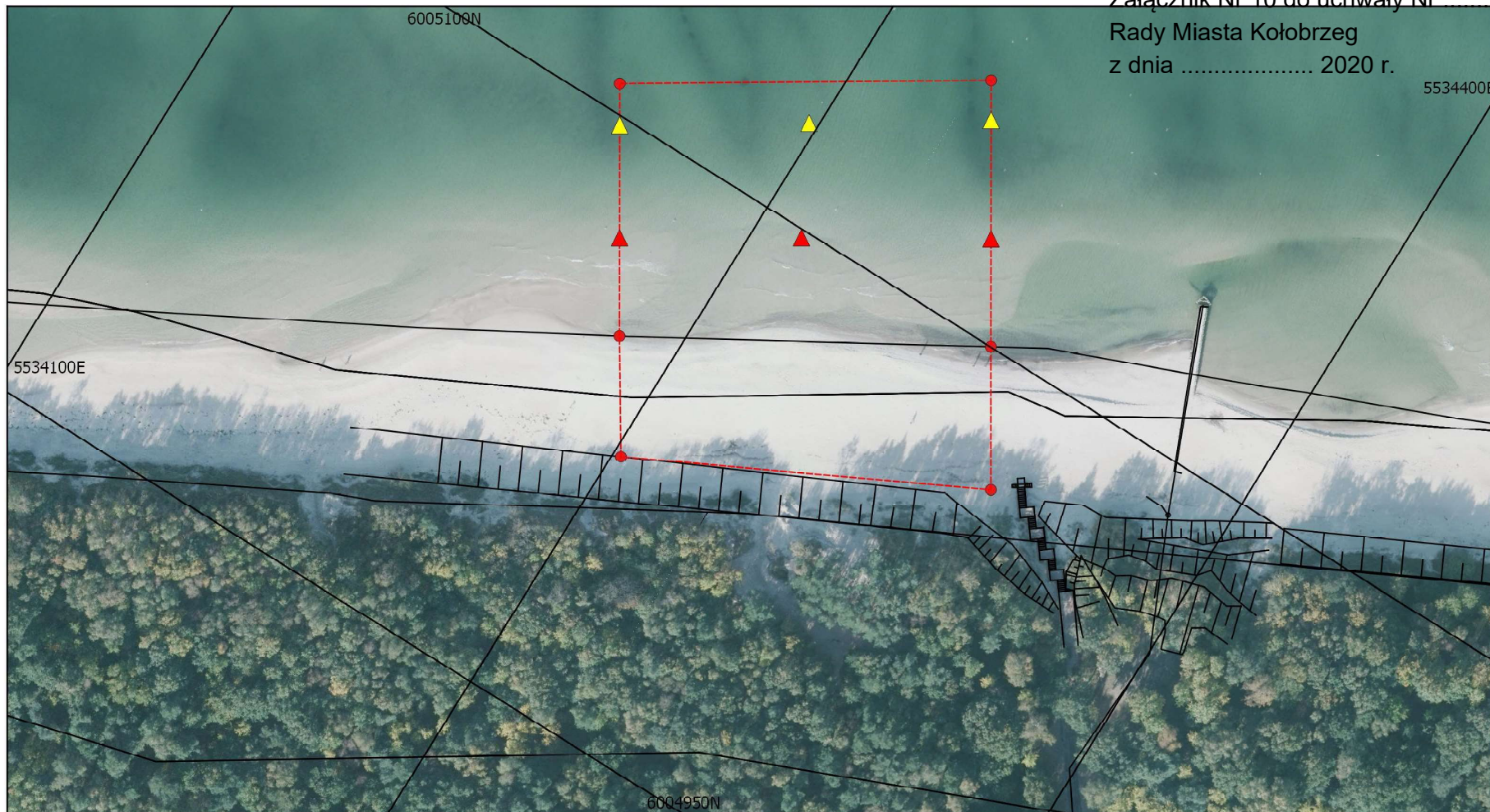
Strefa dla umiejących pływać



### Kołobrzeg -Plaża TRM

#### Legend

-  Granica kąpielisk
- Oznakowanie
-  Strefa dla nieumiejących pływać
-  Strefa dla umiejących pływać



0 10 20 30 40 50 m





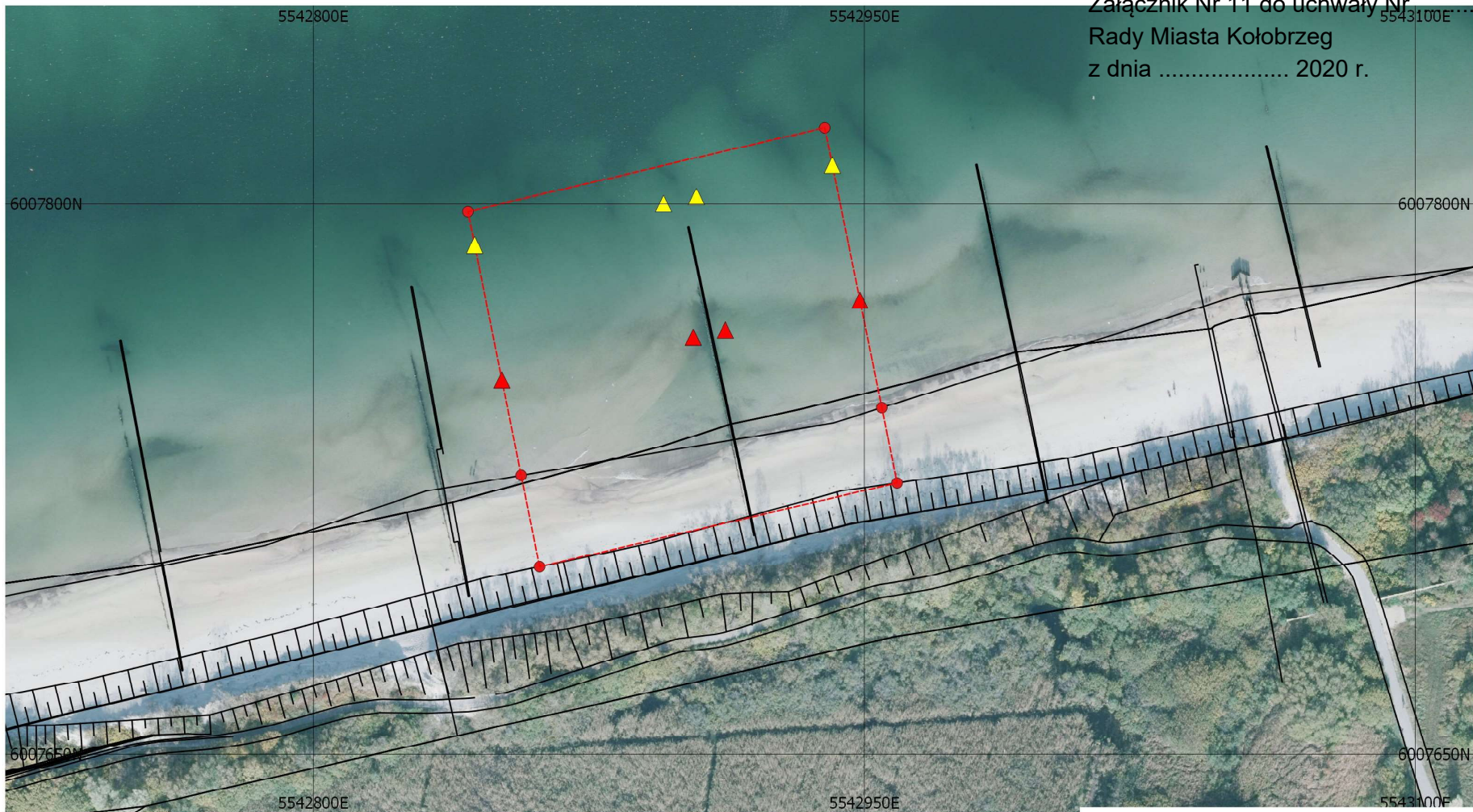
### Kołobrzeg - Radzikowo

### Legend

 Granica kąpielisk

Oznakowanie

-  Strefa dla nieumiejących pływać
-  Strefa dla umiejących pływać



0 10 20 30 40 50 m



### Kołobrzeg - Podczele

### Legend

 Granica kąpielisk

Oznakowanie

 Strefa dla nieumiejących pływać

 Strefa dla umiejących pływać

## Uzasadnienie

Obowiązek podjęcia uchwały w sprawie wykazu kąpielisk wynika z art. 37 ust. 1 i 2 Ustawy z dnia 20 lipca 2017 r. Prawo wodne, zgodnie z którym rada gminy określa w drodze uchwały będącej aktem prawa miejscowego, corocznie do 20 maja wykaz kąpielisk na terenie gminy lub na polskich obszarach morskich przyległych do danej gminy.

Wnioskiem z dnia 23.12.2019 r. Miejski Ośrodek Sportu i Rekreacji w Kołobrzegu zwrócił się do Prezydenta Miasta Kołobrzeg o umieszczenie w wykazie kąpielisk: Kołobrzeg Wschód „Pomnik Zaślubin”, Kołobrzeg Wschód „Molo”, Kołobrzeg Wschód „Bałtyk”, Kołobrzeg Wschód „Baza”, Kołobrzeg Wschód „Słoneczko”, Kołobrzeg Wschód „Kamienny Szaniec”, Kołobrzeg Wschód „Marina Hotel”, Kołobrzeg Zachód „Plaża Wojskowa”, Kołobrzeg Zachód „Plaża TRM”, Kołobrzeg Zachód „Radzikowo” oraz Kołobrzeg „Podczele”. Po rozpatrzeniu wniosku sporządzono projekt uchwały określając w nim wykaz kąpielisk, ich lokalizację, długość linii brzegowej, przewidywaną maksymalną liczbę osób korzystających dziennie z kąpielisk, długość sezonu kąpielowego, który w 2020 r. zaplanowano od 27.06.2020 r. do 31.08.2020 r. Wykonanie uchwały powierzono Prezydentowi Miasta Kołobrzeg.

Zgodnie z art. 37 ust. 10 w/w ustawy, projekt uchwały został podany do publicznej wiadomości poprzez zamieszczenie Obwieszczenia Prezydenta Miasta z dnia 14 stycznia 2020 r. na tablicy ogłoszeń Urzędu Miasta Kołobrzeg oraz opublikowanie na stronie BIP. W obwieszczeniu określono formę, miejsce i termin składania uwag oraz propozycji zmian do tego projektu uchwały. W określonym terminie nie wpłynęły uwagi ani propozycje zmian do projektu.

Zgodnie z art. 37 ust. 12 w/w ustawy, projekt uchwały został zaopiniowany przez **Państwowe Gospodarstwo Wodne Wody Polskie Regionalny Zarząd Gospodarki Wodnej w Szczecinie** (pismo znak: SZ.RZP.416.11.2020.JC z dnia 26.02.2020 r.), przez **Głównego Inspektora Ochrony Środowiska w Szczecinie** (pismo znak: DM/SZ/0702-1/13.2/20/ES z 05.03.2020 r.), przez **Dyrektora Urzędu Morskiego w Słupsku** (pismo znak: NP-pas-60/1060-1/19/20 z dnia 21.02.2020 r.) oraz przez **Państwowego Powiatowego Inspektora Sanitarnego w Kołobrzegu**.

Biorąc pod uwagę powyższe podjęcie niniejszej uchwały jest zasadne.