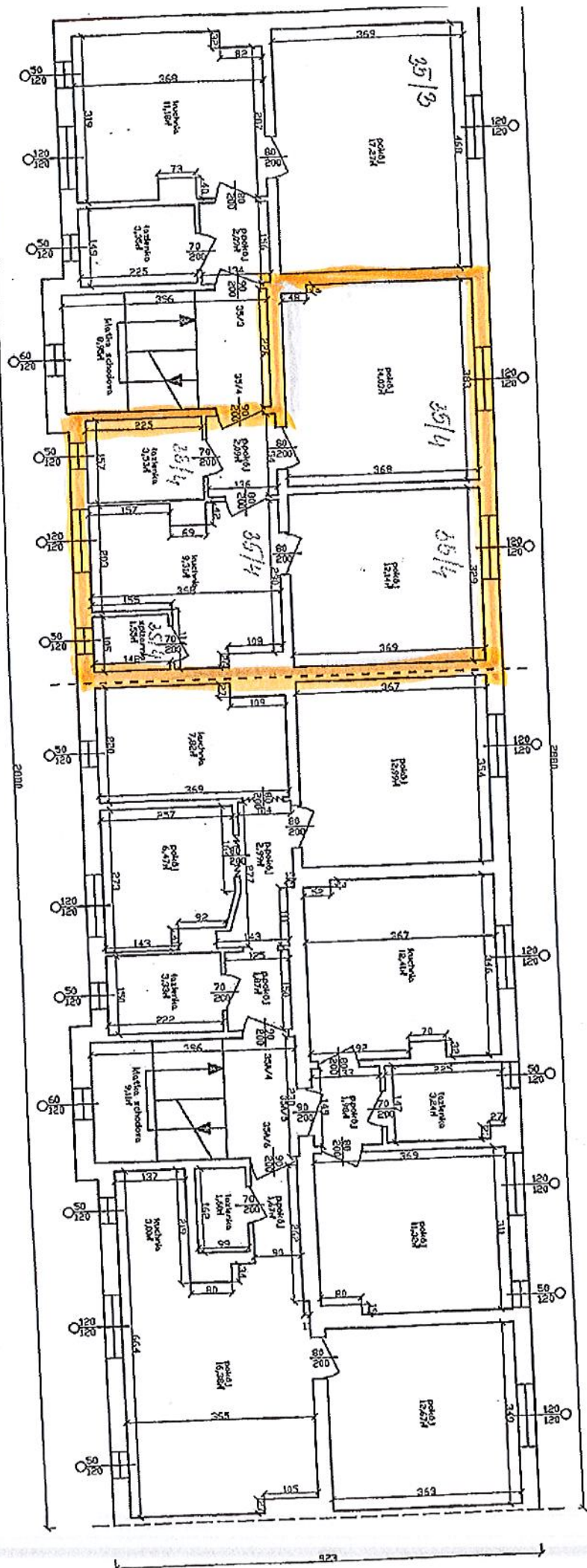
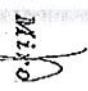


Lokal mieszkalny 35/4		
Pomieszczenie	Powierzchnia	Forma władania
Pokój 1	14,03 m <sup>2</sup>	Najemca: [REDAKTOWANE]
Pokój 2	12,14 m <sup>2</sup>	
Kuchnia	9,31 m <sup>2</sup>	
Spiżarnia	1,55 m <sup>2</sup>	
Łazienka	3,53 m <sup>2</sup>	
P. pokój	2,09 m <sup>2</sup>	
<i>Powierzchnia użytkowa lokalu: 42,65 m<sup>2</sup></i>		Udział: 0,2806



Bu
Kolobarz
RYSAN


  
 upr. 6/21