

Rzeczoznawstwo Techniki Samochodowej Ruchu Drogowego Maszyn i Urządzeń

ul. Bolesława Śmiałego 54, 78 – 200 Białogard, tel. kom. 602 465 403

NIP: 672 – 159 – 84 -33

<http://www.rzeczoznawcabialogard.pl/>

43473/100
URZĄD MIASTA KOŁOBRZEG
WYDZIAŁ OBSŁUGI MIESZKAŃCÓW

2022 -11- 0 2

Ilość zał. podpis

WYCENA Nr: 76/2022

z dnia: 2022/10/25

Wykonawca wyceny : mgr inż. Mirosław Majewski

Właściciel: GMINA MIASTO KOŁOBRZEG

Adres: ul. Ratuszowa 13, 78-100 Kołobrzeg

Dotyczy szkody komunikacyjnej: WAG.2600.65.2022.I

z dnia: 2022/10/14

Sygnatura akt: WAG.2600.65.2022.I

Zadanie: Określenie wartości rynkowej pojazdu

DANE IDENTYFIKACYJNE POJAZDU (*)

Dane: [O] X-2022

Marka: VOLKSWAGEN

Rok produkcji: 1997

Model: Polo

Wersja:

Nr rejestracyjny: SB 7194K

Rodzaj pojazdu: Samochód osobowy

VIN: WVVZZZ6NZVW002572

Okres eksploatacji pojazdu (97/05/15-22/10/14)

305 mies.

Rodzaj nadwozia

hatchback 3 drzwiowy

Jednostka napędowa

z zapłonem iskrowym

Pojemność / Moc silnika

999 ccm / 37kW (50KM)

Liczba cylindrów / Układ cylindrów

4 / rzędowy

Rodzaj skrzyni biegów

manualna

Rodzaj napędu

przedni (4x2)

WYPOSAŻENIE STANDARDOWE (*)

L.p. Nazwa elementu wyposażenia

- 1 Antena radiowa dachowa
- 2 Filtr p/pyłkowy
- 3 Immobilizer
- 4 Kolumna kierownicy regulowana
- 5 Napinacze przednich pasów bezpieczeństwa
- 6 Obrotomierz

L.p. Nazwa elementu wyposażenia

- 7 Oparcie siedzeń tylnych składane
- 8 Pasy bezpieczeństwa przednie z regulacją wysokości mocowania
- 9 Tapicerka tekstylna
- 10 Wycieraczka szyby tylnej
- 11 Zderzaki w kolorze nadwozia

OPISY DOTYCZĄCE POJAZDU

Oszacowanie wartości rynkowej okazanego przez użytkownika do oceny; uszkodzonego, skorodowanego, nieużytkowanego pojazdu. W chwili okazania do oględzin uszkodzony pojazd jest; bez dokumentów identyfikacyjnych, bez blankietu dowody rejestracyjnego, bez książki serwisowej, bez książki gwarancyjnej, bez znanej daty pierwszej rejestracji, bez badań technicznych w Polsce, bez znanej historii pojazdu, bez kluczyków, brak możliwości uruchomienia pojazdu, pojazd nieużytkowany od conajmniej 0,5 roku. Dane techniczne szacowano na podstawie oględzin pojazdu. Szacunek sporządzono na podstawie organoleptycznych oględzin, stąd zastosowano do szacunku korekty różne, i ustalono widoczne uszkodzenia pojazdu, które zgodnie z technologią naprawy producenta kwalifikowano wariuszu wartości pojazdu w stanie uszkodzonym. Pojazd;

porzucony, przestój, jest niezdatny technicznie. Rok produkcji ustalono na podstawie oceny bryły nadwozia, możliwy: 2001 rok. Przebieg szacunku z wyceny okazanego pojazdu zawiera razem: arkusz podstawowy, arkusz ustalenia wartości rynkowej pojazdu w stanie uszkodzonym, i dokumentację fotograficzną.

Ocena ogólna.

Obiekt niezdatny, a naprawa ekonomicznie nieuzasadniona.

Obiekt powinien być złomowany.

KOREKTY

WARTOŚĆ BAZOWA BRUTTO (305 mies.) * 3 500 PLN

Wartość bazową dla przedmiotowego pojazdu szacowano na podstawie średniej wartości ofert internetowych odnotowanych w ogłoszeniach; OTOMOTO, AUTOCENTRUM, Auto SCUT 24, INFO-EKSPERT, Eurotax pojazdu: wyposażonego standardowo, sprawnego technicznie, zarejestrowanego w Polsce i posiadającego ważne dopuszczenie do ruchu, i przebiegu, który weryfikowano w oparciu o normatywne przebiegi roczne zgodnie z instrukcją określania wartości pojazdu w kraju, zawartej w systemie INFO EKSPERT, pojazdu; wyposażonego w ogumienie zużyte 50%, bez usterek, bez wad produkcyjnych, bez wad transportowych, przygotowany do sprzedaży, wyprodukowany w roku sprzedaży.

KOREKTY RÓŻNE - 245 PLN

W tym:

Stan utrzymania i dbałość o pojazd

[%] Wart. [PLN]

-5,0 - 175

*Stan utrzymania i dbałość o pojazd mogą mieć wpływ na wartość rynkową pojazdu w przypadku, gdy stan wycenianego pojazdu istotnie odbiega od dobrego, odpowiedniego dla danego okresu eksploatacji i przebiegu. Stwierdzony ponadprzeciętnie dobry stan świadczący o wyjątkowej dbałości o pojazd może stanowić podstawę korekty dodatniej wartości, stan gorszy od typowego dobrego - podstawę do korekty ujemnej.
W pojeździe stwierdzono: zabrudzenie tapicerki siedzeń nadwozia, zabrudzone wykładziny wnętrza nadwozia, zarysowania szyby czołowej, zarysowania szyb drzwiowych.*

Aktualność badań technicznych

-2,0 - 70

*Bliskość terminu okresowych badań technicznych dopuszczenia pojazdu do ruchu może wiązać się z koniecznością przeprowadzenia napraw i wymiany części, zapewniających uzyskanie wymaganej sprawności. Stan taki może mieć miejsce szczególnie w odniesieniu do pojazdów wieloletnich. Uzasadnia to stosowanie ujemnej korekty wartości pojazdu.
Brak badań technicznych*

Wartość rynkowa brutto wyżej zidentyfikowanego pojazdu, w stanie jak przed szkodą, określona na dzień wykonania opinii, przy założeniu okresu eksploatacji pojazdu jak do dnia szkody wynosi:

3300 PLN

(słownie: trzy tysiące trzysta złotych)

w tym VAT (23,0%) 617,07 PLN



Wartość brutto pojazdu w stanie uszkodzonym określona na dzień wykonania opinii wynosi:

500 PLN

(słownie: pięćset złotych)

w tym VAT (23,0%) 93,50 PLN

Wartości określono na podstawie:

- notowań wartości rynkowych ustalonych przez wykonawcę opinii,
- korekt mających wpływ na wartość pojazdu,
- analizy zbywalności pojazdu uszkodzonego.

Uwagi i zastrzeżenia.

- Oględziny w warunkach okazania.
- Niniejsze opracowanie nie jest ekspertyzą stanu technicznego przedmiotu oceny oraz jego osprętu i za taką nie może być uznawane.
- Określenie sprawności i stanu technicznego urządzeń i ewentualnych zabezpieczeń przeciwkradzieżowych wymaga oddzielnego opracowania specjalistycznego zakładu.
- Uzyskanie informacji o historii pojazdu, jego pełna identyfikacja oraz diagnostyka stanu technicznego wymaga przeprowadzenia oględzin i badań zgodnie z jego procedurą w warunkach serwisowych z dostępem do bazy danych producenta.
- Nie weryfikowano przebiegu pojazdu. Przyjęto na podstawie drogomierza.
- Niniejsza ocena służy wyłącznie do oszacowania wartości rynkowej przedmiotu wyceny i nie może być wykorzystywana do żadnego innego celu, niż wymieniony powyżej.
- Rzeczoznawca nie bierze na siebie odpowiedzialności za wady ukryte (prawne i fizyczne) oraz ewentualne skutki wynikające z dalszego użytkowania wyceny, a także za skutki wykorzystania samej wyceny.
- Niniejsza wycena nie może być publikowana w całości w jakimkolwiek dokumencie bez zgody wykonawców i bez uzgodnienia z nimi formy i treści takiej publikacji.
- Wycenę przeprowadzono w oparciu o dostarczoną dokumentację oraz badania organoleptyczne wycenianego obiektu. Nie prowadzono badań diagnostycznych oraz weryfikacji warsztatowej przedmiotu wyceny.
- Wykonawca oceny nie ponosi odpowiedzialności za ewentualne wady w opinii powstałe z przyjęcia do jej opracowania stanu przedmiotu oceny wynikającego z podanych informacji, jeśli brak było podstaw do ich weryfikacji, lub też ustalenie stanu faktycznego było niemożliwe lub zancznie utrudnione.
- Niniejsza wycena została sporządzona na podstawie oględzin wycenianego przedmiotu w warunkach występujących w miejscu jego udostępnienia.
- Nie badano poprawności i/lub budowy numerów identyfikacyjnych/seryjnych obiektu oraz nie weryfikowano prawdziwości danych obiektu.
- Niniejsza wycena nie może być traktowana jako gwarancja sprzedaży przedmiotu wyceny za oszacowaną wartość.



M. Majewski

DOKUMENTACJA FOTOGRAFICZNA

do wyceny nr: 76/2022

z dnia: 2022/10/25

DANE IDENTYFIKACYJNE POJAZDU (*)

Dane: [O] X-2022

Marka: VOLKSWAGEN

Rok produkcji: 1997

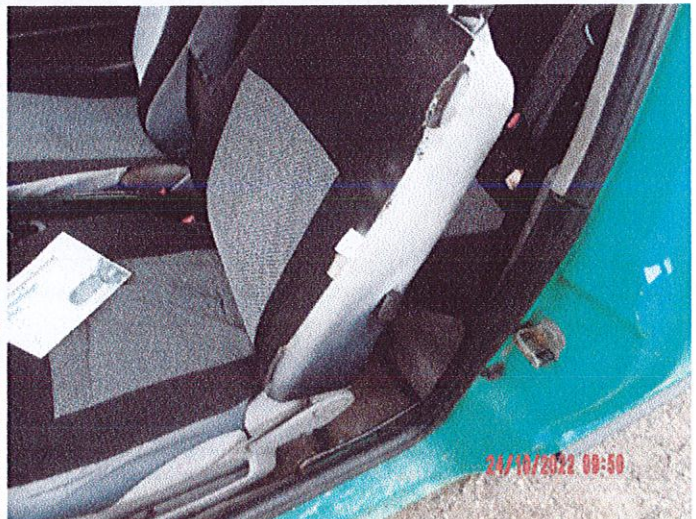
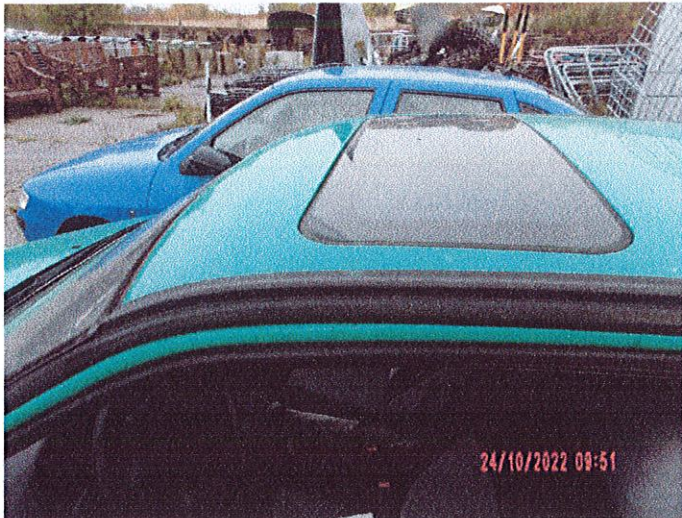
Model: Polo

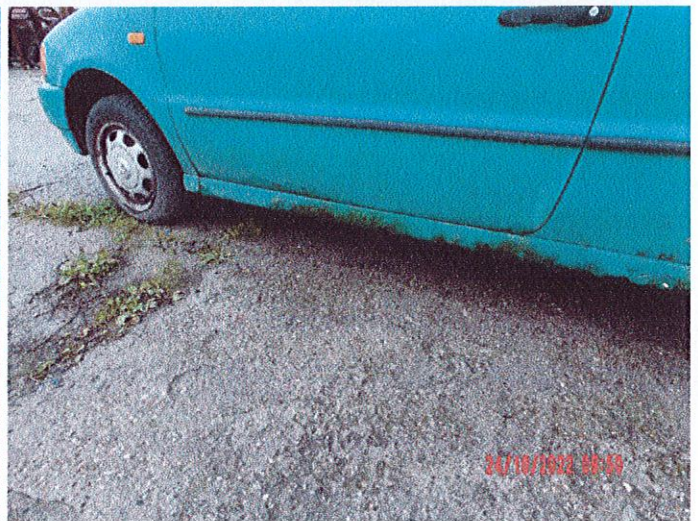
Wersja:

Nr rejestracyjny: SB 7194K

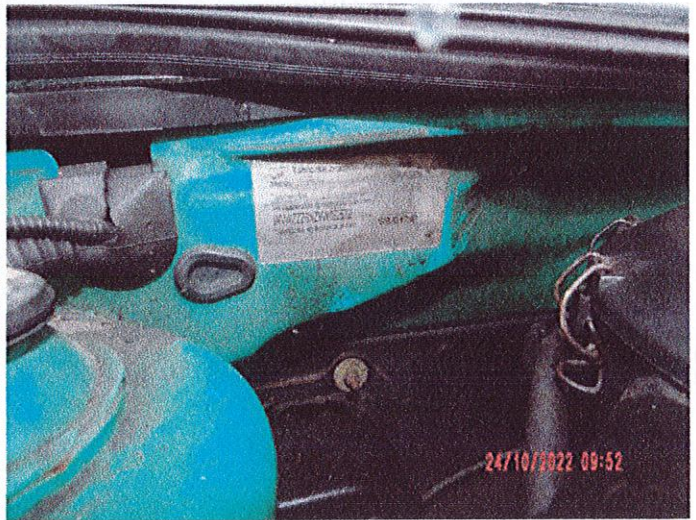
Rodzaj pojazdu: Samochód osobowy











Poz Nr 97
 IZBA SKARBOWA w Szczecinie
 BIEGŁY SKARBOWY
 mgr inż. Mirosław Majewski

M. Majewski



ARKUSZ USTALENIA WARTOŚCI POJAZDU W STANIE USZKODZONYM

do wyceny nr: 76/2022

z dnia: 2022/10/25

Wykonawca wyceny : mgr inż. Mirosław Majewski

Właściciel: GMINA MIASTO KOŁOBRZEG

Adres: ul. Ratuszowa 13, 78-100 Kołobrzeg

Dotyczy szkody komunikacyjnej: WAG.2600.65.2022.I

z dnia: 2022/10/14

Sygnatura akt: WAG.2600.65.2022.I

Zadanie: Określenie wartości rynkowej pojazdu

DANE IDENTYFIKACYJNE POJAZDU (*)	Dane: [O] X-2022
---	------------------

Marka: VOLKSWAGEN

Rok produkcji: 1997

Model: Polo

Wersja:

Nr rejestracyjny: SB 7194K

Rodzaj pojazdu: Samochód osobowy

Wartość pojazdu nieuszkodzonego (założony wiek pojazdu jak w dniu wyceny - 305 miesięcy) **3 300 PLN**

Współczynnik amortyzacji pojazdu 0,17

Współczynnik zbywalności pojazdu nowego 0,75

CZĘŚCI DO NAPRAWY

L.p.	Nazwa elementu	Lewy/Prawy
1 Nadwozie lakierowane		
1	Błotnik przedni	L
2	Pas tylny kpl.	
3	Próg kpl.	L
4	Drzwi tyłu nadwozia	
5	Błotnik tylny	L

CZĘŚCI DO WYMIANY

L.p.	Nazwa elementu	Lewy/Prawy
2 Wyposażenie nadwozia		
1	Lampa zespolona tylna kpl.	L

WYCENA ZESPOŁÓW POJAZDU

L.p.	Nazwa zespołu	Udział [%]	Zniszczenie [%]	Wart. poz. zesp. [PLN]
1	Nadwozie lakierowane	25	12	726
2	Wyposażenie nadwozia	30	1	980
3	Silnik z osprzętem	16	0	528
4	Układ napędowy	10	0	330
5	Zawieszenie przednie z układem kierowniczym	9	0	297
6	Zawieszenie tylne	5	0	165
7	Reszta	5	0	165
Bazowa wartość głównych zespołów pojazdu				3 191 PLN

WYLICZENIE WARTOŚCI POJAZDU W STANIE USZKODZONYM

Metoda stopnia uszkodzenia

Wartość pojazdu nieuszkodzonego przy założonym wieku	3 300 PLN
Stopień uszkodzenia	0,0330
Współczynnik stopnia uszkodzenia	0,88
Współczynnik uszkodzeń ukrytych	0,97
Współczynnik zbywalności	0,19
Wynik metody stopnia uszkodzenia	518 PLN



PODSUMOWANIE

Wartość pojazdu uszkodzonego określona: Metodą stopnia uszkodzenia.	518 PLN
WARTOŚĆ RYNKOWA BRUTTO PO ZAOKRĄGLENIU	3 300 PLN
Zaokrąglona wartość pojazdu uszkodzonego	500 PLN
Różnica wartości pojazdu przed i po szkodzie	2 800 PLN
Współczynnik kosztu naprawy wzg. wartości rynkowej	2,00

Uwagi i zastrzeżenia.

- Oględziny w warunkach okazania.
- Niniejsze opracowanie nie jest ekspertyzą stanu technicznego przedmiotu oceny oraz jego osprętu i za taką nie może być uznawane.
- Określenie sprawności i stanu technicznego urządzeń i ewentualnych zabezpieczeń przeciwkradzieżowych wymaga oddzielnego opracowania specjalistycznego zakładu.
- Uzyskanie informacji o historii pojazdu, jego pełna identyfikacja oraz diagnostyka stanu technicznego wymaga przeprowadzenia oględzin i badań zgodnie z jego procedurą w warunkach serwisowych z dostępem do bazy danych producenta.
- Nie weryfikowano przebiegu pojazdu. Przyjęto na podstawie drogomierza.
- Niniejsza ocena służy wyłącznie do oszacowania wartości rynkowej przedmiotu wyceny i nie może być wykorzystywana do żadnego innego celu, niż wymieniony powyżej.
- Rzeczoznawca nie bierze na siebie odpowiedzialności za wady ukryte (prawne i fizyczne) oraz ewentualne skutki wynikające z dalszego użytkowania wyceny, a także za skutki wykorzystania samej wyceny.
- Niniejsza wycena nie może być publikowana w całości w jakimkolwiek dokumencie bez zgody wykonawców i bez uzgodnienia z nimi formy i treści takiej publikacji.
- Wycenę przeprowadzono w oparciu o dostarczoną dokumentację oraz badania organoleptyczne wycenianego obiektu. Nie prowadzono badań diagnostycznych oraz weryfikacji warsztatowej przedmiotu wyceny.
- Wykonawca oceny nie ponosi odpowiedzialności za ewentualne wady w opinii powstałe z przyjęcia do jej opracowania stanu przedmiotu oceny wynikającego z podanych informacji, jeśli brak było podstaw do ich weryfikacji, lub też ustalenie stanu faktycznego było niemożliwe lub zancznie utrudnione.
- Niniejsza wycena została sporządzona na podstawie oględzin wycenianego przedmiotu w warunkach występujących w miejscu jego udostępnienia.
- Nie badano poprawności i/lub budowy numerów identyfikacyjnych/seryjnych obiektu oraz nie weryfikowano prawdziwości danych obiektu.
- Niniejsza wycena nie może być traktowana jako gwarancja sprzedaży przedmiotu wyceny za oszacowaną wartość.



Mirosław Majewski